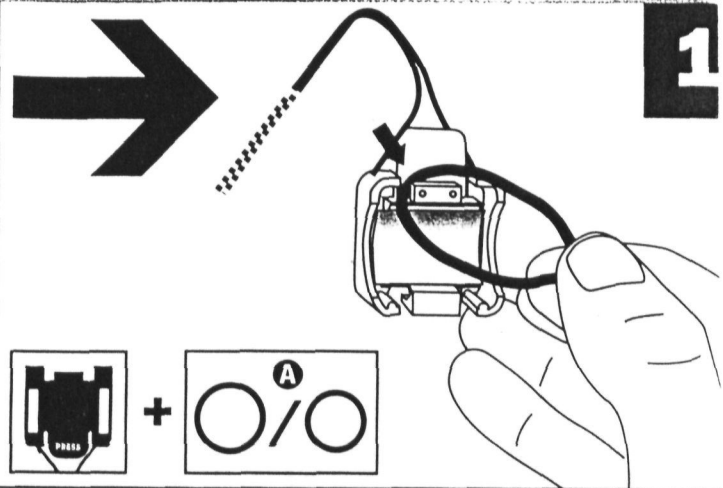
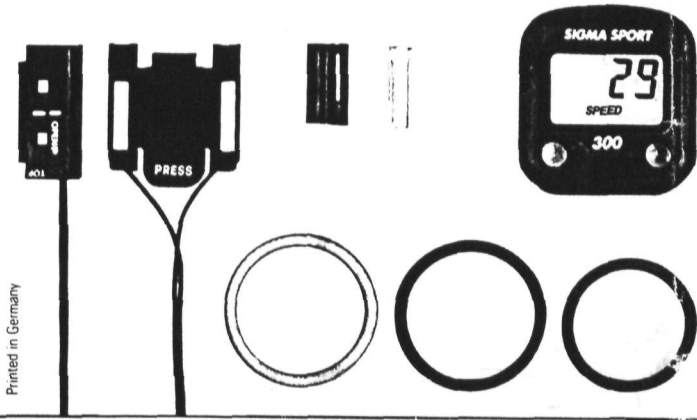
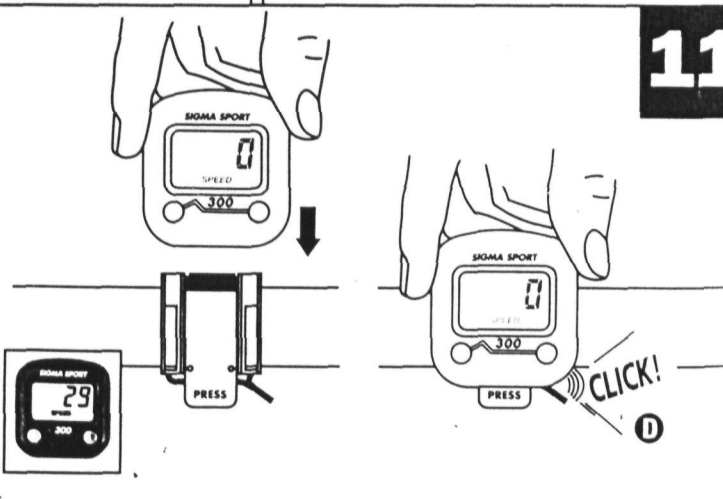
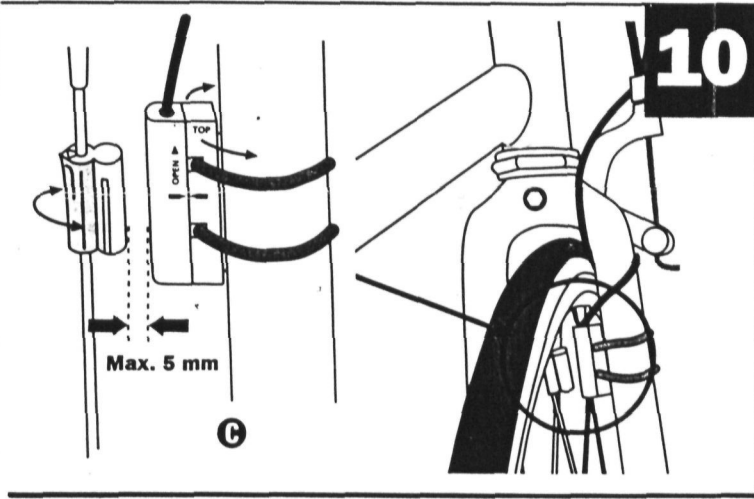
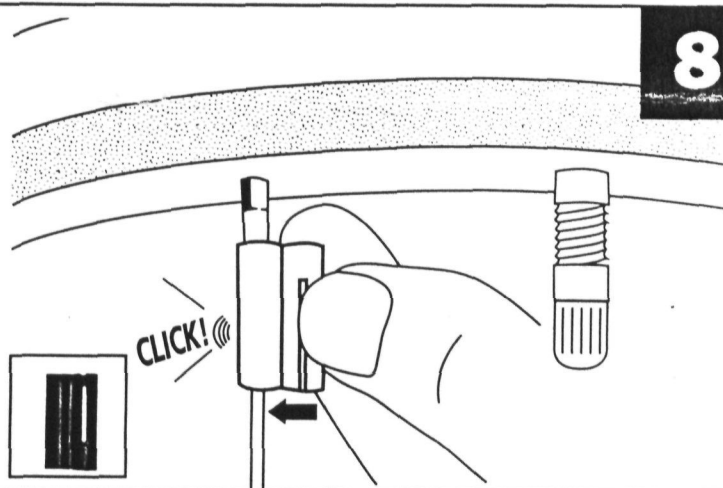
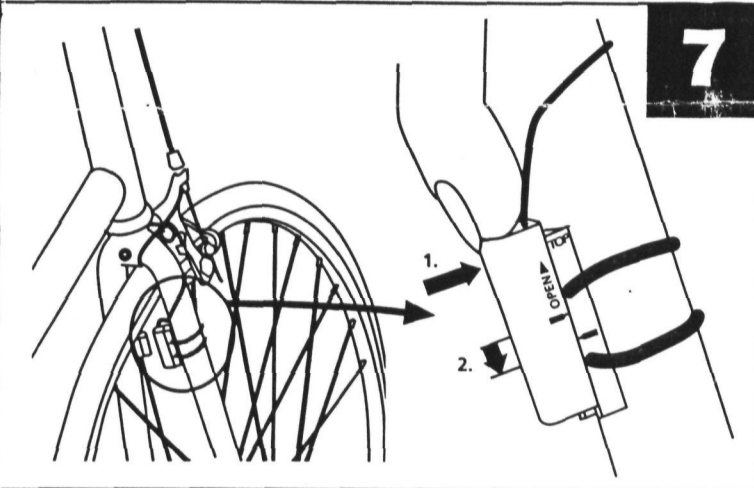
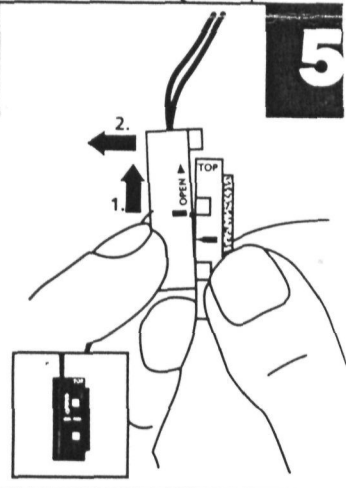
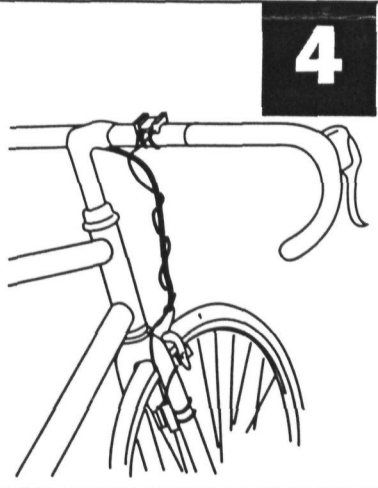
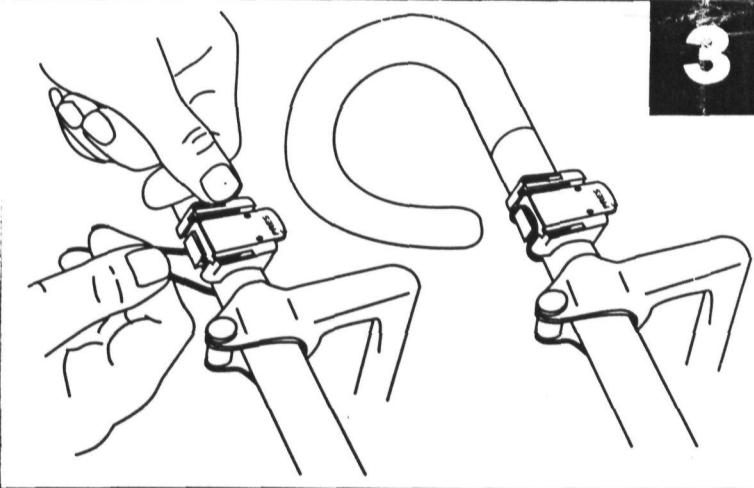


SIGMA SPORT BASELINE 300



Base 197



Verpackungsinhalt

- 1 SIGMA SPORT Fahrradcomputer BASELINE 300
- 1 Halterung mit Leitung und Sensor
- 1 Magnet + Hülse (zur Montage an einer Speiche)
- 1 kleiner + 1 großer **schwarzer** Gummiring (je nach Lenkerstärke zu verwenden, zur Befestigung der Computerhalterung)
- 1 **grauer** Gummiring (zur Befestigung des Sensors)

SET WS (Radumfang einstellen)

Eingabe des Radumfangs in cm (WS = Durchmesser x 3,14) maximal 999 cm.

Funktionen

- SPEED** Geschwindigkeit bis 100 kmh
- TRIP** Tageskilometer, auf 100 m genau - Bei Überschreitung von 999,9 km beginnt die Zählung bei 0
- DIST** Gesamtstrecke, bis 9999 km - Bei Überschreitung beginnt die Zählung bei 0

Batterie

1 x 1,5 Volt, Typ SR 44 (G 13), 11,6 x 5,4 mm
Batteriewechsel nach ca. 2 Jahren bzw. wenn die Anzeige schwächer wird. Batteriefach mit Münze öffnen.

Achtung bei Batteriewechsel:

- Vor dem Wechsel WS und DIST notieren
- Plus und Minus beachten, bei geöffnetem Batteriefach müssen Sie die PLUS Seite der Batterie sehen!
- Falls Dichtungsring lose, wieder einlegen
- Nach Batteriewechsel müssen DIST und WS neu eingegeben werden. Die Anzeige springt automatisch auf Eingabe der Gesamtstrecke (DIST)

Allgemeine Hinweise

Mountainbikes: Wenn der Abstand zwischen Sensor und Magnet größer als 5 mm ist, Sensor unterlegen. Wenn der Abstand immer noch zu groß ist, den Sensor näher an der Nabe montieren.

Diebstahlsicherung: Beim Abstellen des Fahrrades den Computer abnehmen.

DIST + erste Ziffer der Gesamtstrecke blinken (durch starke Erschütterung war die Stromversorgung unterbrochen)

- Batterie herausnehmen
- Kontakte überprüfen, ggf. reinigen
- DIST, WS (Radumfang) neu eingeben

Keine Geschwindigkeitsanzeige

- Ist der Computer richtig in der Halterung eingerastet?
- Abstand und Lage des Magneten zum Sensor überprüfen
- Kontakte in der Halterung überprüfen, ggf. reinigen oder nachbiegen
- Kabel auf Bruchstellen untersuchen

Schwarzfärbung der LCD-Anzeige

Möglich bei Temperaturen über 60° C. Funktionsfähigkeit ist dadurch nicht beeinträchtigt.

Bei Abkühlung kehrt der Normalzustand zurück.

LCD-Anzeige ist träge

Möglich bei Temperaturen unter 0° C. Funktionsfähigkeit ist dadurch nicht beeinträchtigt. Über 0° C kehrt der Normalzustand zurück.

Garantie

Garanzzeit: 12 Monate ab Kaufdatum. Die Garantie beschränkt sich auf Material- und Verarbeitungsfehler. Batterie und Kabel sind von der Garantie ausgenommen. Die Garantie ist nur gültig, wenn 1. der Fahrradcomputer nicht geöffnet wurde 2. der Kaufbeleg beigelegt ist.

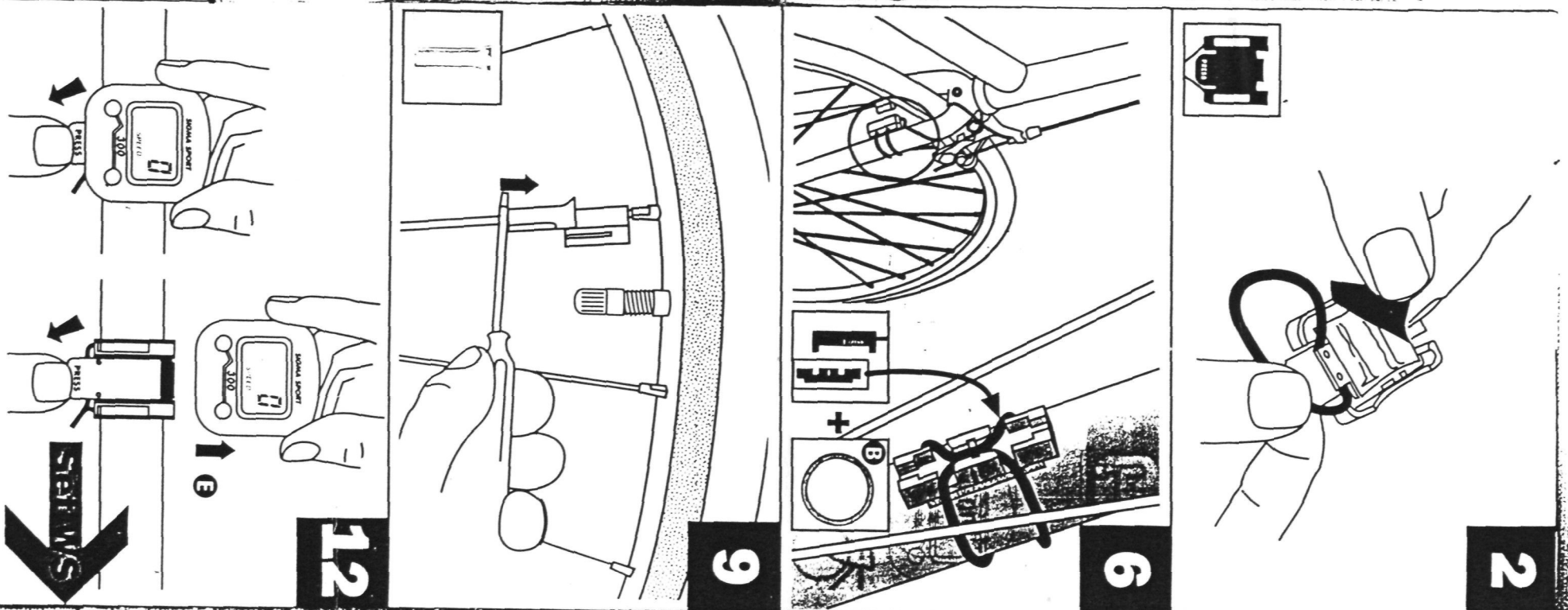
Bitte lesen Sie vor Einsenden des Fahrradcomputers die Bedienungsanleitung nochmals gründlich durch. Sollten Sie auch dann noch Mängel feststellen, senden Sie den Fahrradcomputer bitte mit Kaufbeleg und allen Zubehörteilen, ausreichend frankiert, an:
SIGMA SPORT
Dr.-Julius-Leber-Straße 15 · D-67433 Neustadt / Weinstr.

Bei berechtigten Garantieansprüchen wird Ihnen ein Austauschgerät kostenlos zugesandt. Ist ein Austausch des Gerätes notwendig, besteht nur Anspruch auf das zu diesem Zeitpunkt aktuelle Modell. Der Hersteller behält sich technische Änderungen vor.

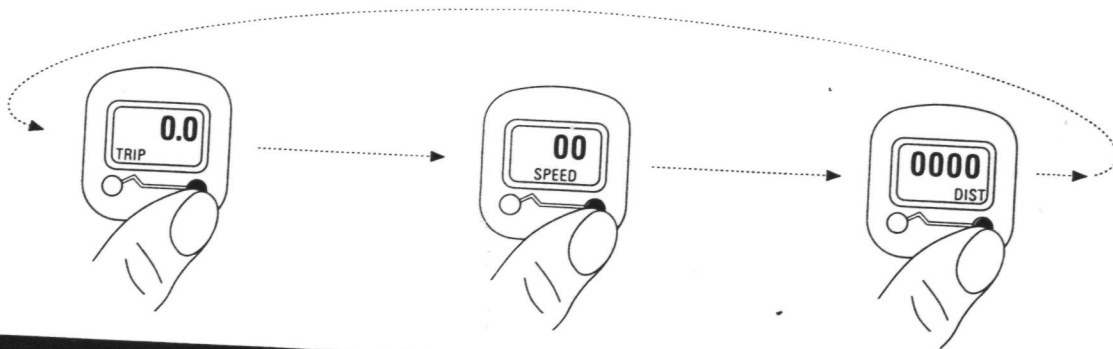
Rückseite: Zahlenbeispiele zum Einstellen von Radumfang (SET WS) und Gesamtstrecke (SET DIST).

deutsch

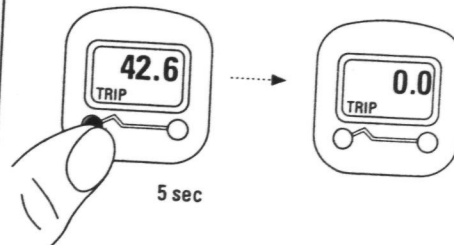
D



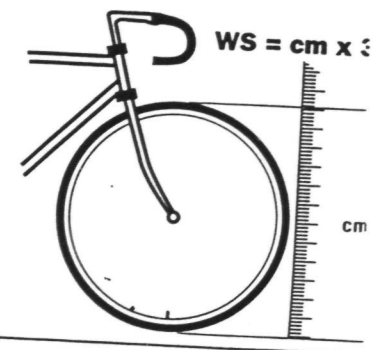
CHANGE FUNCTION

F

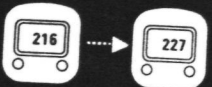
RESET: TRIP



WS

G

SET WS

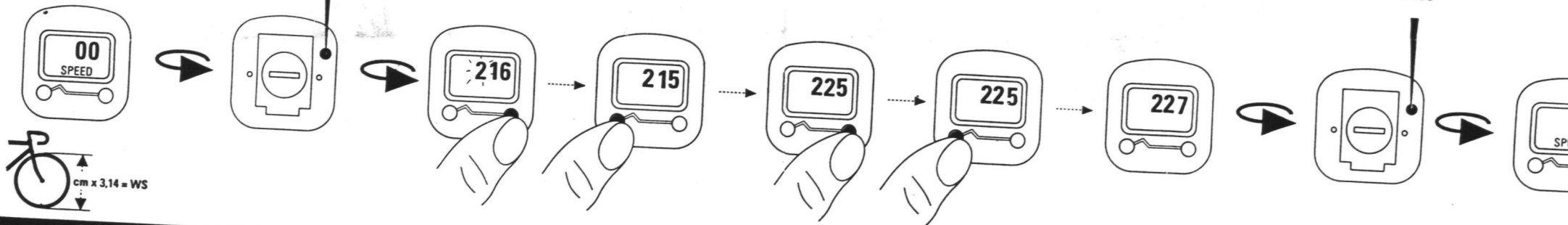
**G**

5 sec

225

226 227

1 sec



SET DIST

**H**

1000

1100

1110 11 0

