



Zuhause im Freien

Produktschulung Saison 2021

Über uns



Zuhause im Freien



SIEGER ist in Deutschland und europaweit eine der führenden Marken für Freizeitmöbel.

Das in der dritten Generation geführte Familienunternehmen SIEGER steht seit vielen Jahrzehnten für innovative und qualitativ hochwertige Gartenmöbel. Das komplette Produktsortiment wird am Standort im badischen Lichtenau entwickelt. Dabei legt SIEGER stets Wert auf höchste Ansprüche an Design, Komfort, Funktionalität und dauerhafte Qualität. Aufgrund der langjährigen Erfahrungen und ständigen Trendbeobachtungen gelingt es dem SIEGER Team immer wieder, neue marktgerechte Akzente in seinen Sortimenten „**SIEGER Exklusiv**“, „**SIEGER Exklusiv Passion**“ und „**SIEGER**“ zu setzen.

Alle Kunststoffmöbel und das umfangreiche vivodur® und mecalit®-PRO Tischsortiment werden am Stammsitz hergestellt und tragen das Gütesiegel „Made in Germany“. Speziell für die Herstellung der vivodur Tischplatten wurde umfangreich in die eigene Fertigungsstätte investiert. Mit ständigen Kontrollen des gesamten Sortimentes durch eigene Mitarbeiter, des eigenen Prüfstandes sowie unabhängige Prüfungsorganisationen wird unser Leitmotiv der Markenqualität dauerhaft abgesichert

Übersicht



Zuhause im Freien

		Seite
Vorteile von SIEGER Gartenmöbeln		4
SIEGER Aluminiummöbel mit Textilux®-Gewebe		5
Materialinformation	Aluminium, Textilux®-Gewebe, Teakholz, Sunproof® ,	7
Qualitätsversprechen und -prüfung SIEGER	Allgemeine Informationen, Beschichtung, UV-Prüfung, weitere Prüfungen	11
Allgemeiner Pflegehinweis / Farblegende		24
Aluminium-Lounge-Gruppen	Lugo, Auckland, Havanna, Sydney, Melbourne mit Datenblatt	26
Aluminium-Loungetische zu den Lounge-Gruppen	Spraystone/Polytec®/aluminium-Platte, Beistelltisch	46
Gartenmöbel aus Aluminium und Textilux®-Gewebe	Sirio, Morena, Padua, Saleron, Calvi, Trento, Catena, Royal, Cadiz, Bodega, Yara, Lagos, Bozen, Bozen Barset, Meran mit Datenblatt	50
Auflagen / Outdoor-Teppiche		74
SIEGER Tischfreiheit		79
- SIEGER Tischfreiheit mit System	Gestelle, Platten: Polytec®/Teakholz mit Datenblatt	80
- Tische mit Teakholz-Tischplatten	Mit Datenblatt	88
- Tische mit vivodur®-Tischplatte	Mit Datenblatt	91
- Tische mit mecalit®-PRO-Tischplatte	Mit Datenblatt	104
Gartenmöbel aus Vollkunststoff	Comtesse, Palma	110
Händlerportal SIEGER Homepage	Bestandsprüfung	116
Kundendienst SIEGER / Kontaktdaten SIEGER		117

Vorteile von SIEGER Gartenmöbeln



Zuhause im Freien

- Deutscher Hersteller von Gartenmöbeln seit 1956. Damit jahrzehntelange Erfahrung bei der Entwicklung und Herstellung von Gartenmöbeln.
- Unsere Produkte sind entwickelt und geprüft durch eigene Mitarbeiter
- Kompetente Ansprechpartner im Bereich
 - Vertrieb
 - Kundenservice
 - Logistik
- Kundenorientierter After-Sales Service und umfangreiches Ersatzteilangebot (auch nach Jahren)
- Produktion von Tischen und Kunststoffmöbeln mit dem Gütesiegel Made in Germany
- Verwendung von hochwertigen Materialien, bspw. Sitzbezüge, Beschichtungspulver, Kunststoffteile etc.
- Erhöhte Ansprüche an
 - Qualität (UV Beständigkeit, Prüfungen nach DIN 581)
 - Funktionalität (Klapp- und Auszugsmechanik)
 - Stabilität (erhöhte Materialstärken, tlw. erhöhte Nutzlasten – bspw. 110 kg dynamische Belastung)
 - Komfort (Sitzergonomie, Bedienfreundlichkeit)
- Regelmäßige Qualitätskontrollen durch eigene Mitarbeiter auch in Asien
- Lagerhaltung des gesamten Sortimentes
- 2 Jahre Garantie



SIEGER Aluminiummöbel mit Textilux®-Gewebe



Zuhause im Freien

- Hochwertige Markenprodukte basierend auf einer jahrzehntelangen Erfahrung in der Eigenentwicklung zu einem attraktiven Preis/Leistungsverhältnis
- **Sicherheitsarmlehnen** bei allen Klappsesseln und Rollliegen (spezielle Laufschielenführung), dadurch verletzungssicher
- Alle **Gelenke aus glasfaserverstärktem Kunststoff** (GF), daher besonders stabil
- **Stabilität** durch hohe Wandstärken der Aluminium Rohre
- 5- bis 6-fach verstellbare Rückenlehne bei Klappmöbeln
- **Funktionelle Stapelhilfe** bei Stapelsesseln
- Nachweislich **hohe Belastbarkeit** durch Prüfungen in Anlehnung an DIN 581-2 Wohn- bzw. Objektbereich (teilw. mit zusätzlicher Belastung geprüft)
- Hoher Sitz- und Liegekomfort durch entsprechend ergonomisch geformte Flächen

SIEGER Aluminiummöbel mit Textilux®-Gewebe



- Die verwendeten Materialien besitzen eine **hohe UV-Stabilität** und erfüllen die Anforderungen der **europäischen REACH-Verordnung**
- **Bequeme und komfortabel durch ergonomisch geformte Rücken-, Sitz und Liegefläche**
- Überwiegende Anzahl der Modelle sind Design geschützt (eigene EU-Design Nummer)
- Moderne Farbkombinationen, die im Trend liegen:

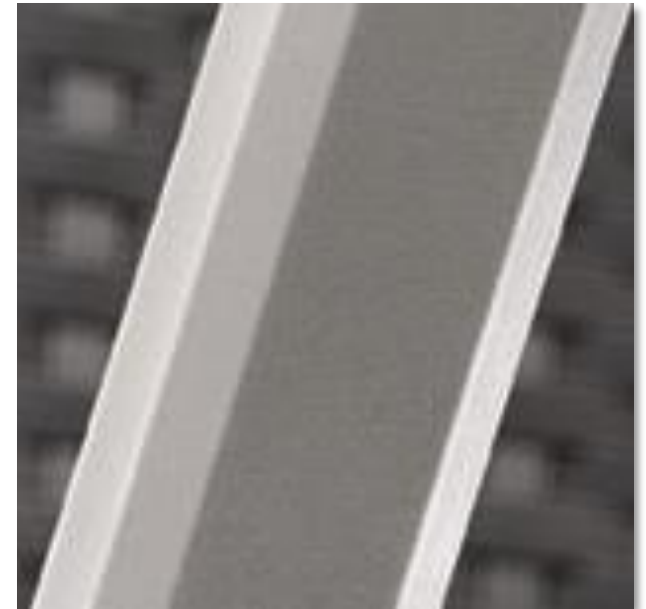
	Gestell	Sitz- und Rückenfläche
W-HG	weiß	hellgrau
G-SG G-G G-HG	eisengrau eisengrau eisengrau	silbergrau grau hellgrau
C-M C-N	champagner champagner	mocca natur/honigfarben
A-G und A A-SG	graphit graphit	grau silbergrau

Aluminium

Aluminium ist ein recyclingfähiges Leichtmetall, das sich ideal für den Einsatz im Freien eignet.

Vorteile von SIEGER-Gartenmöbeln und Tischen aus Aluminium:

- Geringes Gewicht, daher leichte Handhabung
- Enorme Stabilität durch **hohe Wandstärke** (min. 1,5 mm)
- Unempfindlich gegen Witterungseinflüsse
- Rostfrei
- Pflegeleicht
- Umweltfreundlich
- Edles Oberflächenfinish durch hochwertige Polyesterbeschichtung



Textilux®-Gewebe

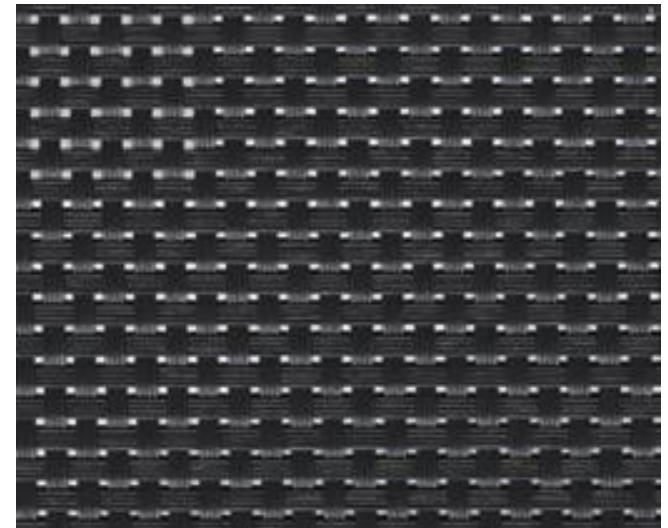


Zuhause im Freien

Das hochwertige Textilux® ist ein Gewebe aus kunststoffummanteltem Polyestergerm

Vorteile von SIEGER-Gartenmöbeln mit Textilux®-Gewebe:

- Angenehm, hautsympathisch, atmungsaktiv
- Strapazierfähig, **wetterfest**, wasserabweisend, UV-stabil
- Pflegeleicht, schmutzabweisend
- **Reißfest, formstabil**
- **UV-stabile** Gewebeoberfläche, **Farbechtheit auf 5 Jahre** mitteleuropäisches Klima getestet
- Ergonomisch geformte Sitz-, Liege- und Rückenflächen durch die Verwendung des Textilux®-Gewebes



Info

Für SIEGER-Gartenmöbel wird Textilux® als 1x1, 2x2 und 4x4 Gewebe eingesetzt. Die Zahlen stehen für die Anzahl der Kunststofffaserfäden, die ineinander verwoben werden.

Die verwendeten Materialien erfüllen sämtliche Anforderungen der **europäischen REACH-Verordnung**.

Teakholz



Zuhause im Freien

Teakholz ist eines der meist geeigneten Hölzer für den Außenbereich



Vorteile von Teakholz

- Witterungsbeständig
- Wetterfest
- Unverwüstlich



Das Zeichen für
verantwortungsvolle
Waldwirtschaft

Info

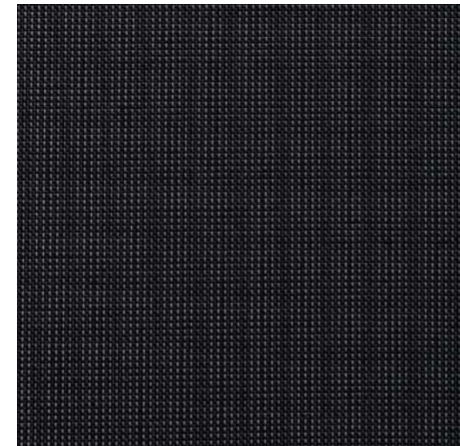
Das von SIEGER verwendete Teak-Holz stammt aus nachhaltig bewirtschafteten Wäldern gemäß den Richtlinien des „Forest Stewardship Council“ (FSC®).

SIEGER ist von dieser Organisation unter der Nummer FSC® C122927 zertifiziert.



Vorteile von SIEGER-Gartenmöbeln mit Sunproof Stoffen:

- Wetterbeständig
- Keine schädlichen Stoffe
- Atmungsaktiv und schimmelresistent
- Flecken- und wasserabweisend
- Pflegeleicht und bei 40°C maschinenwaschbar
- Hoher UV Schutz
- Farbbeständigkeit von 3 Jahren
- Die verwendeten Materialien erfüllen sämtliche Anforderungen der **europäischen REACH-Verordnung**



Qualitätsversprechen SIEGER



Zuhause im Freien

Allgemeine Informationen

- Wir prüfen bereits während der Produktentwicklung die Eignung der Produkte nach strengen Qualitätsanforderungen
- Es werden ausschließlich hochwertige Materialien verwendet.
- Viele Artikel verfügen über ein TÜV-Zertifikat bzw. werden im einem firmeneigenen Prüfstand in Anlehnung an die strengen Prüfnorm DIN-EN 581-2 (Sitz- und Liegemöbel) und DIN-EN 581-3 (Tische) getestet.
- zusätzliche Sicherheit durch ständige eigene Qualitätskontrollen und Dauerbelastungstests
- UV-Tests, Belastungstests, chemische Prüfungen, Schlagtests, Wassertest
- Verpackungen werden Falltests unterzogen

Qualitätsversprechen SIEGER



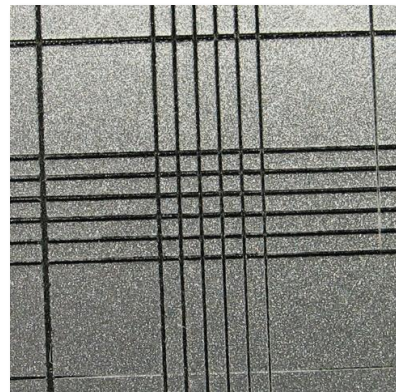
Beschichtung

Informationen zur Polyester-Pulverbeschichtung der Aluminium Gartenmöbel und Tischen mit Aluminium- und Stahlrohr-Gestellen:

- Besonders große Schichtdicke: min. 60 μ , max. 150 μ
 - Messung durch Schichtdickenmessgeräte
 - Tägliche interne Prüfung
- Beschichtung von SIEGER Gartenmöbeln ist äußerst robust und langlebig.
- Enthält keine Schadstoffe → umweltfreundlich

Beschichtung

- Regelmäßige Gitterschnitttests zur Prüfung der Haftung (Norm)
 - Gitterschnitttest = Die Beschichtung einer Musterplatte wird zu einem Schachbrettmuster eingeschnitten. Anschließend wird ein Klebeband auf dem Muster befestigt und schnell abgezogen. Beim Abziehen dürfen keine Splitter abplatzen und die Schnittränder müssen vollkommen glatt sein. Dann ist die Haftung der Beschichtung zum Untergrund hervorragend.
- Die Stahlrohre bekommen einen Korrosionsschutz, werden anschließend gebogen und dann beschichtet
→ vor der Beschichtung: Entfettung, damit die Beschichtung haftet
- Elektrostatisches System, dadurch lückenlose Beschichtung auch an schwer zugänglichen Stellen
- **UV-stabile** Pulverbeschichtung, **Farbechtheit auf 3 Jahre** mitteleuropäisches Klima getestet



Qualitätsversprechen SIEGER



Zuhause im Freien

UV-Prüfung - Farbbeständigkeit

Um die Farbbeständigkeit der SIEGER Gartenmöbel unter Wettereinfluss über einen längeren Zeitraum zu testen werden Materialproben in **drei firmeneigenen UV-Testgeräten** geprüft.

Das Gerät bestrahlt das Material mittels einer Xenonbogenlampe sowohl in nassem als auch in trockenem Zustand stets im Wechsel. Die Bewitterungsdauer in den Testgeräten beträgt 3000 Std. danach erfolgt eine Farbbeurteilung nach Graumaßstab, welcher nicht schlechter als Stufe 4 von 5 sein darf. Damit wird eine Sonnenbestrahlung unter Wettereinfluss für die Dauer von 3 Jahren simuliert.

Wenn Gartenmöbel Wettereinflüssen ausgesetzt sind, sind irgendwann Farbveränderungen durch UV-Bestrahlung unvermeidbar. Die entscheidende Frage hier ist, zu welchem Zeitpunkt diese erkennbar sind. SIEGER setzt hochwertige Materialien bei bspw. Beschichtungspulver, Kunststoffteile, Textilux etc. ein, mit denen unsere Gartenmöbel nach 3 Jahren kaum Farbveränderungen aufweisen.

Beim Einsatz bspw. qualitativ minderwertiger Beschichtungspulver entstehen schnellere und deutlichere Farbveränderungen.

Qualitätsversprechen SIEGER



Zuhause im Freien

UV-Prüfung Farbbeständigkeit



UV-Beständigkeit
„graphit“



UV-Beständigkeit
„champagner“

Billigeres Pulver

Deutlicher Farbunterschied nach Simulation von UV-Einfluss von 3 Jahren

Original Pulver SIEGER

Kaum sichtbarer Farbunterschied nach Simulation von UV-Einfluss von 3 Jahre

Qualitätsversprechen SIEGER



Zuhause im Freien

UV-Prüfung

Unsere Prüfung **simuliert das globale Spektrum der Sonneneinstrahlung in Mitteleuropa über einen Zeitraum von 3 Jahren**. Diese künstliche Bestrahlung ermöglicht es uns viel schneller Ergebnisse zu erzielen als bei der natürlichen Bestrahlung im Freien. **Etwas mehr als ein Monat dieser künstlichen Bestrahlung entspricht einem Jahr Außenbewitterung in Mitteleuropa**. Es werden dabei nur Proben der unterschiedlichen Werkstoffe geprüft und nicht die Möbel in Ihrer Gesamtheit.

Geprüft wird nach DIN ISO 4892-2 (Tabelle B.1)

Geräte:	Suntest CPS + oder XLS+
UV Quelle:	Xenonbogenlampe
Intensität:	550W/m ² im Wellenbereich 295 bis 800 NM
Filter:	>290nm
Temperatur:	65°C BST (Schwarz Standard Tafel)
2 Phasen:	Phase 1: 102 Minuten trocken Phase 2: 18 Minuten geflutet

Die Prüfergebnisse werden optisch oder/und mit Hilfe eines Farbmessgerät ausgewertet und dokumentiert.

Qualitätsversprechen SIEGER



Zuhause im Freien

Belastbarkeit

- Unsere Möbel werden angelehnt an die strengen Regeln der Prüfnorm DIN-EN 581-2 und 581-3 auf Belastung geprüft

- Bezüglich der Belastbarkeit gibt es folgende Aspekte in den Prüfnormen – siehe Tabellen
 - Nach welcher Kategorie wird geprüft, Camping-, Wohn- oder Objektbereich
 - Statische Belastung: Prüfung mit hoher Kraft und wenig Wiederholungen : z.B. 200 Kg / 10 mal
 - Dauerhafte Belastung: Prüfung mit weniger Kraft, aber mit sehr vielen Wiederholungen:
z.B. 100 Kg /50 000 mal
 - Generell gilt: Ist ein Produkt nach dieser Norm zertifiziert, ist es dauerhaft stark belastbar

Qualitätsversprechen SIEGER



Zuhause im Freien

DIN 581-2 für Sitz- und Liegemöbel

Prüfung	Verweisungen	Prüfparameter			
			Campingbereich	Wohnbereich	Objektbereich
1. Statische Belastungsprüfung an Sitzfläche und Rückenlehne ^a	EN 1728:2012, 8.2	Festgelegte Sitzlast, N	1 100	1 600	2 000
		Festgelegte Last an der Rückenlehne, N	-	410	560
		Festgelegte Mindestkraft F_2 (Rückenlehne), N	-	360	500
		Lastwechsel	10	10	10
		Zusätzlicher Lastwechsel 30 min ± 10 s	1	1	1
2. Ergänzende statische Belastungsprüfung an Sitzfläche und Beinauflage	EN 1728:2012, 8.3	Sitzlast am Belastungspunkt, N	750	750	750
		Am Belastungspunkt D-E aufgebrachte Kraft, N	600	900	900
		AC Lastwechsel	10	10	10
		Zusätzlicher Lastwechsel 30 min ± 10 s	1	1	1 AC
3. Dauerhaltbarkeitsprüfung an Sitzfläche und Rückenlehne	EN 1728:2012, 8.4.1	Festgelegte Sitzlast, N	750	1 000	1 000
		Festgelegte Last an der Rückenlehne, N	250	333	333
		Festgelegte Mindestkraft F_4 (Rückenlehne), N	220	300	300
		Lastwechsel	12 500	25 000	50 000
4. Zusätzliche Dauerhaltbarkeitsprüfung an der Sitzfläche	EN 1728:2012, 8.4.2	Festgelegte Kraft, N	750	1 000	1 000
		Lastwechsel	5 000	10 000	20 000
5. Dauerhaltbarkeitsprüfung an der Verstellvorrichtung der Rückenlehne	EN 1728:2012, 8.5	Festgelegte Kraft, N	190	250	250
		Sitzlast, N	1 000	1 000	1 000
		Lastwechsel	5 000	10 000	20 000
6. Statische Belastungsprüfung der Armlehne	EN 1728:2012, 8.6	Festgelegte vertikale Kraft, N	-	700	900 ^b
		AC Lastwechsel	10	10	10 AC

Qualitätsversprechen SIEGER



Zuhause im Freien

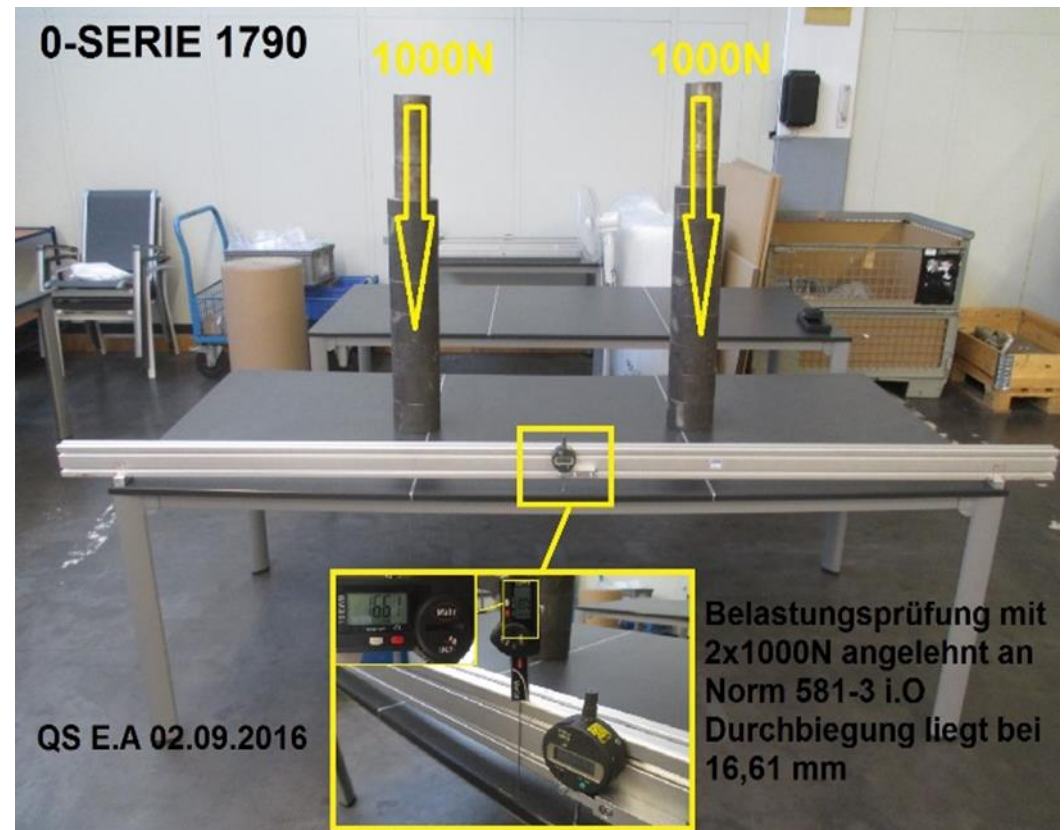
DIN 581-3 für Tische

Prüfung	Verweisung	Prüfparameter			
		Festlegung	Campingbereich	Wohnbereich	Objektbereich
1. Vertikale statische Belastung der Hauptplatte Für Tische mit einer Fläche der Tischplatte > 0,25 m ² b	EN 1730:2012, 6.3.1	Festgelegte Kraft, N			
		a) Hauptplatte bei Tischen mit einer Höhe ≤ 950 mm	300	750	1 000
		b) Hauptplatte bei Tischen mit einer Höhe > 950 mm	-	500	500
		Zyklen	10	10	10
2. Vertikale statische Belastung der Hauptplatte Für Tische mit einer Fläche der Tischplatte ≤ 0,25 m ² b	EN 1730:2012, 6.3.1	Festgelegte Kraft, N	150	300	500
		Zyklen	10	10	10
3. Zusätzliche vertikale statische Belastungsprüfung für Hauptplatten, welche länger als 1 600 mm sind	EN 1730:2012, 6.3.2	Festgelegte Kraft, N	500	750	1 000
		Zyklen	10	10	10
4. Vertikale statische Belastung der Ergänzungsplatte	EN 1730:2012, 6.3.3	Festgelegte Kraft, N	100	200	300
		Zyklen	10	10	10
5. Horizontale Dauerhaltbarkeitsprüfung	EN 1730:2012, 6.4.2	Festgelegte Masse, kg	50	50	50
		Festgelegte Kraft, N	100	150	300
		Zyklen	5 000	10 000	20 000
6. Standsicherheit bei vertikaler Belastung ^{a, b}	EN 1730:2012, 7.2	Festgelegte Kraft, N			
		V ₁	200	200	200
		V ₂	200	400	400
7. Standsicherheit von Tischen mit Auszügen ^a	EN 1730:2012, 7.3	Festgelegte Last des Auszugs, kg/dm ³	0,2	0,2	0,5
		festgelegte vertikale Last, N bestimmt nach EN 1730:2012, Tabelle 2			
		V ₁	200	200	200
		V ₂	200	400	400
8. Standsicherheit von Tischen, deren Gestell als Sonnenschirm-Halterung vorgesehen ist ^a	EN 1730:2012, 7.4	Prüfkraft, N	30	30	30

Belastungsprüfung



Schlagtest um die Stabilität der Tischkante zu prüfen



Belastungsprüfung angelehnt an Norm 581-3.

Belastbarkeit

- Viele Möbel sind für den Objektbereich geprüft
- Für einige Serien nutzen wir die neue Erweiterung DIN4573 zum **zusätzlichen Belastungsnachweis oberhalb der Standardnorm.**
- Viele Serien sind angelehnt an diese Norm für Nutzer mit Körpergewichten bis zu 130 kg geeignet.

Beispiel: Belastungstest Calvi

Statische Belastung: 200 kg

Dauerhaltbarkeit : Prüfung mit 110 Kg /
50.000 Wiederholungen



Qualitätsversprechen SIEGER



Zuhause im Freien



Prüfung der Standsicherheit vorne



Prüfung der Belastbarkeit Sitz- und Rückenfläche

Qualitätsversprechen SIEGER



Zuhause im Freien



Prüfung der Belastbarkeit Armlehne



Prüfung der Belastbarkeit Rückenlehne

Allgemeine Pflegehinweise



Zuhause im Freien

Schmutz und Ablagerungen durch Witterungseinflüsse lassen sich auf allen Materialien mit lauwarmem Wasser, einem Schwamm oder einer weichen Bürste entfernen. Bei größeren Verschmutzungen unter Zusatz von etwas Feinwaschmittel. Niemals aggressive und chlorhaltige Reinigungsmittel benutzen.

Stoffbezüge:

Die Bezüge sind abziehbar und können bei 40°C gewaschen werden

Teak:

Teakholz ist ein natürlicher Werkstoff und unterliegt deshalb äußerlichen Veränderungen. Es bildet sich eine silbergraue Patina, die von vielen Teakfreunden besonders geschätzt wird.

Durch regelmäßige Pflege mit Teaköl kann jedoch die ursprünglich honigfarbene Teakfärbung erhalten bleiben.

Farblegende



Zuhause im Freien

Sitz- und Liegemöbel

Gestell-Gewebe

- W-HG weiß-hellgrau
- C-M champagner-mocca
- A-G graphit-grau
- A-SG graphit-silbergrau
- G-SG eisengrau-silbergrau
- G-HG eisengrau-hellgrau
- G-G eisengrau-grau
- C-N champagner-natur
- A graphit-grau
- W weiß
- S smaragdgrün

Gartentische mit vivodur[®]-Dekorplatten

Gestell/Platte

- 50 graphit/Schiefer anthrazit
- 55 eisengrau/Schiefer anthrazit
- 60 champagner/Schiefer mocca

Gartentische mit mecalit-PRO[®] Platten

Gestell/Platte

- A graphit/Schiefer anthrazit
- G eisengrau/Schiefer anthrazit
- C-M champagner/Schiefer mocca
- S smaragdgrün/Marmor weiß
- W weiß/Marmor weiß

Aluminium-Lounge-Gruppen



Zuhause im Freien

- Komfortable Sitzgruppen und optimale Sitzhöhen
- Bequeme und großzügige Wohnlandschaften
- Individuell kombinierbar
- Kissenbezüge mit Sunproof® Stoffen
- Hochwertige Qualität



New
NEU
Nouveau

Aluminium-Lounge-Gruppe „LUGO“



Zuhause im Freien

LUGO ist eine besonders flexibel und vielfältig einsetzbare Aluminium-Outdoor-Lounge, die sich sowohl für **kleinere** als auch **größere Stellflächen** eignet. Das neue modulare Lounge-System funktioniert nach dem Baukastenprinzip und ermöglicht **maximale individuelle Gestaltungs- und Kombinationsfreiheit**.

Vor allem die enorme Variabilität bei Aufbau, Größe und Zusammenstellung macht LUGO für den Einsatz in Hotellerie und Gastronomie interessant. Ob im Foyer, auf der Hotel-Terrasse, dem Zimmerbalkon oder fürs Straßencafé - das Platzwunder LUGO liefert auch auf kleinem Raum großes Lounge-Feeling



Aluminium-Lounge-Gruppe „LUGO“



Zuhause im Freien

- Gestelle aus Aluminiumprofilen mit Polyesterbeschichtung
- Designed by **Culture Form**
- Einfache Einstecktechnik, keine Schrauben, Sitzelement inklusive Höhenausgleich
- Lounge mit einer Vielzahl von Verwendungsmöglichkeiten
- Sowohl für kleinere als auch größere Stellflächen geeignet
- **Flexible Kombinierbarkeit** aller Elemente
- **Sitz- und Dininghöhe ca. 46 cm**
- In den Farben Graphit, Eisengrau und Weiß erhältlich



461/A



Verbindungselement

Aluminium-Lounge-Gruppe „LUGO“

- Rückenelement (463)



- Seitentisch (464)

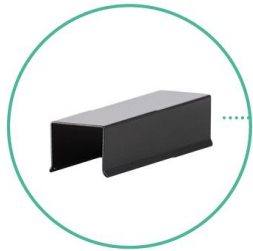


Aluminium-Lounge-Gruppe „LUGO“



Zuhause im Freien

- Einstecktechnik:



Aluminium-Lounge-Gruppe „LUGO“

- Verschiedene Stellvarianten:



Aluminium-Lounge-Gruppe „LUGO“

- Sitzkissen (5570)



- Rückenkissen (5571)



- Seitenkissen nieder (5572)



- Seitenkissen hoch (5573)



Aluminium-Lounge-Gruppe „LUGO“

- Dessin „Hellgrau“ (4980)



- Dessin „Dunkelgrau“ (4981)



- Dessin „Hellblau“ (4982)



- Dessin „Hellgrün“ (4893)



New
NEU
Nouveau

Aluminium-Lounge-Gruppe „AUCKLAND“



Zuhause im Freien

Die Lounge-Gruppe „Auckland“ ist eine attraktive Mischung aus superelegant, multifunktional und variantenreich. Der **komfortable Aluminium-3-Sitzer** in den Farben Graphit, Eisengrau und Weiß lässt sich mit ein paar schnellen Handgriffen entweder zur **Liege, Bank, Sofa** oder **Dining-Lounge** umfunktionieren.

Verschiedene Funktionen erfüllt auch der zum Set gehörende Hocker/Beistelltisch (72x72 cm), so zum Beispiel angestellt als Verlängerung der Liegefläche, als kreative Ecklösung oder Loungetisch.



Aluminium-Lounge-Gruppe „AUCKLAND“



Zuhause im Freien

- Gestelle aus Aluminiumprofilen mit Polyesterbeschichtung
- Sitzbespannung aus **Textilux**[®]-Kunstfasergewebe, Kissen mit **Sunproof**[®]-Stoffbezügen, Bezüge abziehbar und bei 40°C maschinenwaschbar
- Lounge/Liege mit einer Vielzahl von Verwendungsmöglichkeiten
- Aluminium-Rückenelemente mittels einer Einsteckmechanik leicht abnehmbar
- **Sitzfläche beidseitig verstellbar** durch einfach zu bedienendes Rastsystem (5 Positionen)
- **Sitz- und Dininghöhe ca. 47 cm**



427/A-G



427/G-G



428/A-G ohne Kissen



428/G-G mit Kissen

Aluminium-Lounge-Gruppe „AUCKLAND“

New
NEU
Nouveau

Gestell in Weiß
Sitzkissen in Hellgrau



427/W-HG

New
NEU
Nouveau



428/W-HG

New
NEU
Nouveau

Gestell in Eisengrau
Sitzkissen in Hellgrau



427/G-HG

New
NEU
Nouveau



428/G-HG

Aluminium-Lounge-Gruppe „AUCKLAND“

- Verschiedene Stellvarianten



Aluminium-Lounge-Gruppe „HAVANNA“



Zuhause im Freien

Die Lounge-Gruppe „Havanna“ kann aus einem Sessel, einer individuell zusammenführbaren Sitzgelegenheit und einer Bank zusammengestellt werden.

Die **modulare Lounge-Serie** hat eine fein austarierte Sitzergonomie und kann sowohl als **Dining-Lounge** wie auch als opulente **Sitzlandschaft** zum Einsatz kommen.



Das Zeichen für verantwortungsvolle Waldwirtschaft



Aluminium-Lounge-Gruppe „HAVANNA“

- Gestelle aus Aluminiumprofilen mit Polyesterbeschichtung
- Sitz- und Rückenbespannung aus **Textilux**[®]-Kunstfasergewebe, Kissen mit **Sunproof**[®]-Stoffbezügen, Bezüge abziehbar und bei 40°C maschinenwaschbar
- Armlehnenaufsatz und Holz-Applikationen aus **FSC**[®]-zertifiziertem Teakholz
- Einzelelemente **individuell kombinierbar**
- Passende Loungetische mit Tischplatte aus Glas oder aus Polytec[®] verfügbar



451/G-G



454/G-G



457/G-G



458/G-G



459/G-G (3-fach verstellbar)



456/G-G



455/G-G

Aluminium-Lounge-Gruppe „HAVANNA“

- Designed by **Culture Form**
- Verschiedene Stellvarianten:



Aluminium-Lounge-Gruppe „SYDNEY“



Zuhause im Freien

- Die Lounge-Gruppe „SYDNEY“ kann aus Einzitzer, Zweisitzer-Sofa mit Armlehne rechts bzw. links und einem Eckteil zusammengestellt werden
- Das Design der Lounge-Gruppe „SYDNEY“ wird geprägt durch ein eisengraues Aluminium-Gestell mit apartem Armlehnen-Einsatz aus FSC®-zertifiziertem Teakholz



Das Zeichen für
verantwortungsvolle
Waldwirtschaft

Aluminium-Lounge-Gruppe „SYDNEY“



Zuhause im Freien

- Gestelle aus Aluminiumprofilen mit Polyesterbeschichtung
- Sitz- und Rückenkissen mit **Sunproof®**-Stoffbezügen (Bezüge abziehbar und maschinenwaschbar bis max. 40°C)
- Armlehnen-Inlay aus **FSC®-zertifiziertem Teakholz**
- Lounge-Gruppe in der Farbe G-G erhältlich
- Passende Loungetische mit Tischplatte aus Glas oder Polytec® verfügbar



414/G-G



415/G-G



412/G-G



411/G-G



406/G-G



Aluminium-Lounge-Gruppe „SYDNEY“

- Verschiedene Stellvarianten



Aluminium-Lounge-Gruppe „MELBOURNE“



Zuhause im Freien

- Zur Lounge-Gruppe „MELBOURNE“ gehören ein Einsitzer, Zweisitzer-Sofa mit Armlehne links bzw. rechts und ein Eckteil sowie passende Loungetische
- Das elegante Aussehen der Lounge-Gruppe „MELBOURNE“ wird durch ein graphitfarbenes Aluminiumgestell mit eingearbeitetem eisengrauen Aluminium-Armlehnen-Einsatz verliehen



Aluminium-Lounge-Gruppe „MELBOURNE“

- Gestelle aus Aluminiumprofilen mit Polyesterbeschichtung
- Sitz- und Rückenkissen mit **Sunproof®**-Stoffbezügen (Bezüge abziehbar und maschinenwaschbar bis max. 40°C)
- Armlehnen-Inlay aus Aluminium
- Lounge-Gruppe in der Farbe A-G erhältlich
- Passende Loungetische verfügbar



404/A-G



405/A-G



406/A-G



401/A-G



402/A-G



Aluminium Armlehnen-Inlay

Aluminium-Loungetische



Zuhause im Freien

Loungetische mit Sprystone-Tischplatte

- Erhältlich in den Farben A und G
- Glas eisengrau lackiert



602/A



602/G



603/A



603/G

Aluminium-Loungetische



Zuhause im Freien

Loungetische mit Polytec®-Tischplatte

- Erhältlich in den Farben A und G



630/A



630/G



631/A



631/G

Aluminium-Loungetische



Zuhause im Freien

Beistelltisch

- Gestell aus Aluminium, Platte aus Aluminium
- Erhältlich in den Farben A und G



620/A



620/G

Dining Tisch mit Polytec®-Tischplatte

- Erhältlich in den Farben A und G
- Als Esstisch geeignet, mit Zwischenablage



635/A



635/G

Datenblatt Lounge-Gruppen



Zuhause im Freien

Art.-Nr.	Serie	Artikel	Aufstellmaß ca. in cm L	Aufstellmaß ca. in cm B	Aufstellmaß ca. in cm H	Sitzhöhe ca. in cm	Sitzbreite ca. in cm
427	Auckland	Lounge/Liege	72	204	81	47	
428	Auckland	Loungetisch/Hocker/Eckteil	72	72	47	47	
451	Havana	1-Sitzer	75	73	78,5	43	
454	Havana	Seitenteil links	77	73	78,5	43	
455	Havana	Seitenteil rechts	77	73	78,5	43	
456	Havana	Eckteil	73	73	78,5	43	
457	Havana	Mittelteil	72	73	78,5	43	
458	Havana	Bank/Beistelltisch	69	32	35	43	
459	Havana	Eckteil	69	69	33	43	
602	Loungetische	Loungetisch	60	60	44		
603	Loungetische	Loungetisch	110	60	44		
630	Loungetische	Loungetisch	60	60	44		
631	Loungetische	Loungetisch	105	70	44		
635	Loungetische	Diningtisch	105	105	67		
620	Loungetische	Beistelltisch	45	35	50		
411	Sydney	1-Sitzer	76	76	66	43	
412	Sydney	2-Sitzer Sofa	142	76	66	43	
414	Sydney	2-Sitzer Sofa links	137	76	66	43	
415	Sydney	2-Sitzer Sofa rechts	137	76	66	43	
401	Melbourne	1-Sitzer	76	76	66	43	
402	Melbourne	2-Sitzer Sofa	142	76	66	43	
404	Melbourne	2-Sitzer Sofa links	137	76	66	43	
405	Melbourne	2-Sitzer Sofa rechts	137	76	66	43	
406	Melbourne	Eckteil	76	76	66	43	
461+5570+5571	Lugo	Lounge Basis - inkl. 1x Rücken- und 1 x Sitzkissen	60	60	88	46	60

Gartenmöbel aus Aluminium und Textilux[®]-Gewebe



Zuhause im Freien

- Effektvolles Design für höchste Ansprüche
- Keine Kompromisse in punkto Qualität
- Hochwertiges **Textilux[®]**-Gewebe und Polyesterbeschichtung
- Hoher Sitzkomfort



- Gestelle aus Aluminium-Rundrohren mit filigranem Erscheinungsbild und Polyesterbeschichtung
- Sitz- und Rückenfläche aus Textilux[®]-Kunstfasergewebe
- Armlehnenaufsatz aus Aluminium mit Polyesterbeschichtung
- In den Farben A-SG und G-HG erhältlich



319/A-SG



319/G-HG

New
NEU
Nouveau

Aluminium-Möbelserie „MORENA“



Zuhause im Freien

- Gestelle aus Aluminium-Rundrohren mit Polyesterbeschichtung
- Sitzschalen und Sitzkissen aus Sunproof®-Stoffbezügen
- Kissenbezug abziehbar und bei 40°C maschinenwaschbar
- In den Farben G-G und G-HG erhältlich



526/G-HG



526/G-G

Aluminium-Möbelserie „PADUA“



Zuhause im Freien

- Gestelle aus Aluminiumrohren mit Polyesterbeschichtung
- Sitz- und Rückenfläche aus Textilux[®]-Kunstfasergewebe
- Designed by **Culture Form**
- In den Farben A-G und G-SG erhältlich



318/G-SG



318/A-G

Aluminium-Möbelserie „SALERNO“



Zuhause im Freien

- Gestelle aus Aluminiumrohren mit Polyesterbeschichtung
- Sitz- und Rückenfläche aus Textilux®-Kunstfasergewebe
- Armlehnen aus Aluminium-Druckguss mit Polyesterbeschichtung in Eisengrau
- In den Farben A-SG und G-SG erhältlich



337/G-SG



317/A-SG

Aluminium-Möbelserie „CALVI“



Zuhause im Freien

Die „CALVI“ Klapp- und Stapelsessel bestehen vor allem durch ihre harmonische Formensprache.

- Abgerundeter Rückenabschluss
- Hochwertige Polyesterbeschichtung und **farblich abgesetzte Armlehnenaufsätze aus Aluminium-Druckguss**



Aluminium-Möbelserie „CALVI“

- Gestelle aus schön gestalteten Aluminiumrohren in Rautenform
- Sitz- und Rückenflächen aus **Textilux**[®]-Kunstfasergewebe
- In den Farben A-G, G-SG und W-HG erhältlich



315/A-G



315/G-SG



335/W-HG

Aluminium-Möbelserie „TRENTO“



Zuhause im Freien

Die Komplettserie „TRENTO“ vereint alle Merkmale, die anspruchsvolle Möbel aufweisen müssen.

- Formschönes Trapezrohr mit feinen Designfasen prägt das Gesamtbild der Möbelgruppe.
- Edle zweigeteilte Armlehnen und der markante, geteilte Rückenabschluss aus Aluminium und hochwertigem Kunststoff unterstreichen das **moderne Design**.

Innovative, äußerst stabile Steckverbindungen in der Form des Rohres ermöglichen einen optisch schönen Übergang an den Eckverbindungen.



reddot design award

Aluminium-Möbelserie „TRENTO“



Zuhause im Freien

- Rückenabschluss und Aluminium-Armlehnen mit Vollkunststoffaufsatz
- In den Farben A-G und G-SG erhältlich



301/A-G



311/G-SG



331/A-G



351/A-G



361/G-SG

Info

Die komplette Klappmechanik beim Klappgelenk der Vorder- und Hinterbeine an Klappsessel und Klapprollliege wurde in den Innenraum des Gelenks gelegt. Klappgelenk und Beinrohre fügen sich fließend, ohne sichtbare Verbindungspunkte, ineinander. **Diese Mechanik hat SIEGER patentiert.**

Aluminium-Möbelserie „CATENA“



Zuhause im Freien

Das elegante Gesamtbild der Serie „CATENA“ wird durch aufwändig gearbeitetes Teakholz in Verbindung mit dem formschönen Trapezrohr geprägt.

Die schönen Armlehnen mit Teakholz-Aufsatz und der markante Rückenabschluss aus Aluminium mit Einsatz aus Plantagen-Teakholz geben dieser Serie ihren eigenen Charakter.



Das Zeichen für verantwortungsvolle Waldwirtschaft



Aluminium-Möbelserie „CATENA“



Zuhause im Freien

- In den Farben C-N und G-G erhältlich



301/G-G



312/C-N



332/G-G



352/C-N



Info

Innovative, äußerst stabile Steckverbindungen in der Form des Rohres ermöglichen einen optisch schönen Übergang an den Eckverbindungen. Die komplette Klappmechanik beim Klappgelenk der Vorder- und Hinterbeine an Klappsessel und Klapprollliege wurde in den Innenraum des Gelenks gelegt. Klappgelenk und Beinrohre fügen sich fließend, ohne sichtbare Verbindungspunkte, ineinander.

Diese Mechanik hat SIEGER patentiert.

Aluminium-Möbelserie „ROYAL“



Zuhause im Freien

- Als besonderes Designmerkmal werden bei „ROYAL“ für Armlehnen und Rückenabschluss ergonomisch geformte Aluminium-Druckgussteile mit einer griffsympathischen Strukturbeschichtung verwendet



Aluminium-Möbelserie „ROYAL“

- Gestelle aus Aluminiumrohren mit Polyesterbeschichtung
- Sitz- und Rückenflächen aus **Textilux**[®]-Kunstfasergewebe
- **Armlehnen und Rückenabschluss aus Aluminium-Druckguss** mit Polyester-Strukturbeschichtung in Eisengrau oder Mocca
- In den Farben A, A-G, G-HG und C-M erhältlich

New
NEU
Nouveau

Gestell in Eisengrau
Sitzfläche in Hellgrau



901/A-G



917/C-M



917/G-HG



937/A



957/C-M

Aluminium-Möbelserie „CADIZ“



Zuhause im Freien

Das elegante Gesamtbild der Serie „CADIZ“ wird durch aufwändig gearbeitetes Teakholz in Verbindung mit den Aluminiumrohren mit Polyesterbeschichtung geprägt. Die schönen Armlehnen aus FSC®-zertifiziertem Plantagen-Teakholz geben dieser Serie ihren eigenen Charakter.



Das Zeichen für verantwortungsvolle Waldwirtschaft



Aluminium-Möbelserie „CADIZ“



Zuhause im Freien

- **Armlehnen aus FSC®-zertifiziertem Teakholz** mit verletzungssicherer geschlossener Unterseite
- Stapelbare Rollliege mit unauffällig integrierten Laufrollen im Hinterbein
- Relax: Rückenlehne und Fußteil jeweils 6-fach unabhängig voneinander verstellbar
- In den Farben C-N und G-G erhältlich



930/G-G



990/G-G



970/G-G



905/C-N



950/C-N

Aluminium-Möbelserie „BODEGA“



Zuhause im Freien

„BODEGA“ setzt Maßstäbe in Punkto Design, Qualität und Preis-Leistungs-Verhältnis im Einstiegsbereich des Mittelpreissegments. Die Serie steht für modernes Design und klare Linien, die sich in allen Komponenten harmonisch vereinen.



Aluminium-Möbelserie „BODEGA“



Zuhause im Freien

- Armlehnen aus Vollkunststoff mit verletzungssicherer geschlossener Unterseite
- **Stapelbare Rollliege mit unauffällig integrierten Laufrollen** im Hinterbein
- Relax: Rückenlehne und Fußteil jeweils 6-fach unabhängig voneinander verstellbar
- In den Farben A-G, G-SG und C-M erhältlich



905/G-SG



945/A-G



965/G-SG



925/C-M



985/G-SG



975/A-G

Aluminium-Stapelsessel „YARA“



Zuhause im Freien

- Gestelle aus Aluminiumrohren mit Polyesterbeschichtung
- Sitz- und Rückenflächen aus **Textilux®**-Kunstfasergewebe
- Armlehnenaufsatz und Rückenleiste aus Aluminium mit Polyesterbeschichtung in Eisengrau
- In den Farben A-SG und G-SG erhältlich
- Designed by **Culture Form**



316/A-SG



316/G-SG

Aluminium-Stapelsessel „LAGOS“



Zuhause im Freien

- Gestelle aus Aluminiumrohren mit Polyesterbeschichtung
- Ohne Kissen hervorragender Sitzkomfort
- Sitz- und Rückenfläche aus **Textilux®**-Kunstfasergewebe mit **Quick Dry Foam Füllung**
- In den Farben W-HG und G-G erhältlich



322/G-G



322/W-HG

Aluminium-Stapelsessel „BOZEN“

- Gestelle aus Aluminiumrohren in **Rautenform** mit Polyesterbeschichtung
- Sitz- und Rückenflächen aus **Textilux®**-Kunstfasergewebe
- **Armlehnen aus Aluminium-Druckguss** mit Polyesterbeschichtung in Eisengrau
- In den Farben A-SG und G-SG erhältlich



320/A-SG



320/G-SG

Aluminium-Stapelsessel „BOZEN BARSET“



Zuhause im Freien

- Gestelle aus Aluminiumrohren in Rautenform mit Polyesterbeschichtung
- Sitz- und Rückenflächen aus **Textilux**[®]-Kunstfasergewebe
- **Armlehnen aus Aluminium-Druckguss** mit Polyesterbeschichtung in Eisengrau
- In der Farbe G-SG erhältlich
- Bartisch: Aluminium Untergestell, Tischplatte Polytec[®], Dekor Zement anthrazit
- **Abmessung Bartisch-Gestell: 140 x 80 x 96,5 cm**



Gestell: 5750-55
Platte: 6750-103



321/G-SG

Aluminium-Stapelsessel „MERAN“

- Gestell aus Aluminium mit Polyesterbeschichtung
- Sitz- und Rückenfläche aus **Textilux**[®]-Kunstfasergewebe
- **Armlehnenaufsatz aus Aluminium** mit Polyesterbeschichtung
- In den Farben A-G, G-G, G-HG und C-M erhältlich



911/C-M



911/G-HG



911/G-G



911/A-G

Datenblatt Aluminium Sitz-Liegemöbel



Zuhause im Freien

Art. -Nr.	Serie	Artikel	Belastungs- Prüfung	Aufstellmaß ca. in cm L	Aufstellmaß ca. in cm B	Aufstellmaß ca. in cm H	Höhe Armlehne ca. in cm	Sitzhöhe ca. in cm	Sitzbreite ca. in cm
905	Bodega	Hocker	W+O	56	57	44		43	48
925	Bodega	Stapelsessel	W+O+Z	68	59	98	66	45	44
945	Bodega	Klappsessel	W+O+Z	71	62	109	67	44	49
965	Bodega	Stapelrollliege	W+O	194	75	102		36	57
975	Bodega	Komfort- Stapelrollliege	W+O	194	75	116		53	57
985	Bodega	Relaxliege	W+O	95	62	109	67	42	50
320	Bozen	Stapelsessel	W+O	60	59,5	86,5	64	46	46
321	Bozen Barset	Barhocker	W+O	58	62	111	99	70	44
930	Cadiz	Stapelsessel	W+O	68	59	98	64	45	44
950	Cadiz	Klappsessel	W+O	71	62	109	67	44	49
970	Cadiz	Stapelrollliege	W+O	191	76	102		36	57
990	Cadiz	Relaxliege	W+O	95	62	109	67	42	50
315	Calvi	Stapelsessel	W+O+Z	67	64	97	65	45	48
335	Calvi	Klappsessel	W+O+Z	69	61	109	66	45	50
312	Catena	Stapelsessel	W+O+Z	68	62	98	65	45	43
332	Catena	Klappsessel	W+O+Z	74	64	113	66	45	51
352	Catena	Klapprollliege	W+O+Z	193	79	102		38	58

Prüfung Sitzmöbel in Anlehnung an DIN EN 581-2 **W= Wohnbereich; W+O= Wohn-und Objektbereich; W+O+Z= Wohn und Objektbereich + Zusatzprüfung** DIN EN 581- 2:2017+DIN4573/Objektbereich/130KG

Datenblatt Aluminium Sitz-Liegemöbel



Zuhause im Freien

Art. -Nr.	Serie	Artikel	Belastungs- Prüfung	Aufstellmaß ca. in cm L	Aufstellmaß ca. in cm B	Aufstellmaß ca. in cm H	Höhe Armlehne ca. in cm	Sitzhöhe ca. in cm	Sitzbreite ca. in cm
322	Lagos	Stapelsessel	W+O	58	63	89	66	46	46
911	Meran	Stapelsessel	W	57	61	98	65	45	43,5
526	Morena	Diningsessel	W	64	59	84,5	66	40	46,5
318	Padua	Stapelsessel	W+O	62	65	100	65	45	
901	Royal	Hocker	W+O	56	57	43		43	48
917	Royal	Stapelsessel	W+O	70	60	97	66	45	43
937	Royal	Klappsessel	W+O+Z	75	63	112	67	45	49
957	Royal	Klapprollliege	W+O	193	78	101		38	58
317	Salerno	Stapelsessel	W+O	68	59	98	66	45	44
337	Salerno	Klappsessel	W+O+Z	71	62	109	67	44	48
319	Sirio	Stapelsessel	W	62	58	99,5	64	45	49
301	Trento	Hocker	W+O+Z	55	58	43		43	48
311	Trento	Stapelsessel	W+O+Z	68	62	98	64	45	43
331	Trento	Klappsessel	W+O+Z	74	64	113	65	45	51
351	Trento	Klapprollliege	W+O+Z	192	79	102		38	58
361	Trento	Komfort- Klapprollliege	W+O+Z	192	79	115		52	58
316	Yara	Stapelsessel	W+O+Z	61	55	98	65	45	46

Prüfung Sitzmöbel in Anlehnung an DIN EN 581-2 W= Wohnbereich; W+O= Wohn-und Objektbereich;
W+O+Z= Wohn und Objektbereich + Zusatzprüfung DIN EN 581- 2:2017+DIN4573/Objektbereich/130KG

Auflagen



Zuhause im Freien

- Exklusives und modernes Design
- Perfekt auf SIEGER Aluminiummöbel abgestimmt
- 4 cm dicke Schaum/Vlies-Füllung und eine Lasche zur Befestigung
- Polyacryl/Dralon®: Rot, Mocca, Grau und Anthrazit
- Polypropylen: Grau und Marone
- Baumwolle/Polyester: Hellblau und Grün



Auflagen



Zuhause im Freien



Hocker-Auflage (5510)
Maße: 49 x 49 x 4 cm



Stapelsessel-Auflage nieder (5520)
Maße: 93 x 49 x 4 cm



Stapelsessel-Auflage hoch (5530)
Maße: 107 x 49 x 4 cm



Klappsessel-Auflage (5540)
Maße: 121 x 49 x 4 cm



Relax-Auflage (5550)
Maße: 164 x 49 x 4 cm



Liegen-Auflage (5560)
Maße: 193 x 59 x 4 cm

Auflagen



Zuhause im Freien

Dessins:

Polyacryl/Dralon®:



Dessin „Rot“ (4914)



Dessin „Mocca“ (4916)



Dessin „Grau“ (4925)



Dessin „Anthrazit (4912)

Polypropylen:



Dessin „Grau“ (4950)



Dessin „Marone“ (4951)

Baumwolle/Polyester:



Dessin „Hellblau“ (4960)



Dessin „Grün“ (4961)



- Aus 100 % Polypropylen
- MADE IN EUROPE
- Auswahl zwischen 2 Größen 160 x 230 (5440) und 230 x 330 (5460)
- Auswahl zwischen 6 Teppichmustern
- Allwettertauglich, pflegeleicht, schnelltrocknend, strapazierfähig/robust, für Hochdruckreiniger geeignet



Dessinindex 4810



Dessinindex4815

Outdoor-Teppiche



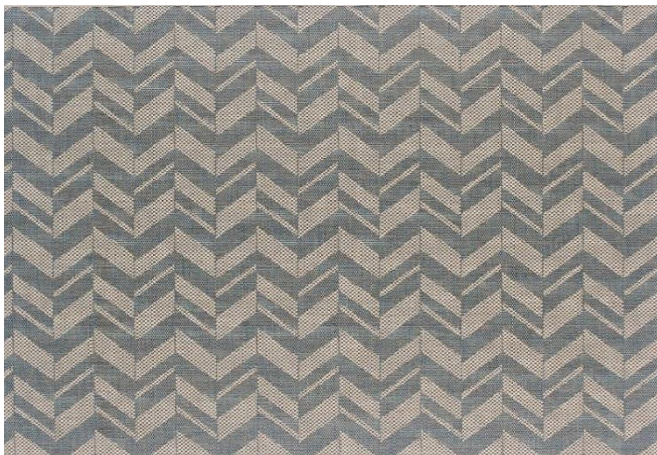
Zuhause im Freien



Dessinindex 4820



Dessinindex4821



Dessinindex4825



Dessinindex4830

SIEGER Tischfreiheit



Zuhause im Freien

SIEGER ist der einzige Lieferant mit dieser Vielzahl an Tischen.



vivodur[®]

ORIGINAL
mecalit-PRO

Teak-Tische

Loungetische

- | | | | | |
|--|--|---|---|--|
| <ul style="list-style-type: none"> ▪ 2 Tischplattenarten: <ul style="list-style-type: none"> ▪ Polytec[®] ▪ FSC[®]-zertifiziertes Teakholz ▪ 9 Dekore ▪ 4 Gestellgrößen ▪ 4 Gestellfarben ▪ Aluminiumgestelle ▪ Ausziehtisch ▪ 140 Kombinationsmöglichkeiten | <ul style="list-style-type: none"> ▪ 2 Dekore ▪ 10 Abmessungen ▪ 15 Modelle ▪ 3 Gestellfarben ▪ Aluminium- oder Stahlrohrgestelle ▪ Loft-Tische ▪ Ausziehtisch ▪ Verlängerungstische ▪ Boulevard-Klapptische ▪ Gastro-Tische | <ul style="list-style-type: none"> ▪ 3 Dekore ▪ 9 Abmessungen ▪ 13 Modelle ▪ 5 Gestellfarben ▪ Stahlrohrgestelle ▪ Boulevard-Klapptische ▪ Party-Klapptische ▪ Garten-Klapptische ▪ Bistro-Tisch ▪ Campingtisch | <ul style="list-style-type: none"> ▪ FSC[®]-zertifiziertes Teakholz ▪ 2 Abmessungen ▪ 2 Modelle ▪ 3 Gestellfarben ▪ Aluminiumgestelle | <ul style="list-style-type: none"> ▪ 3 Tischplattenarten: <ul style="list-style-type: none"> ▪ Polytec[®] ▪ Spraystone ▪ Aluminium ▪ 5 Abmessungen ▪ 6 Modelle ▪ 2 Gestellfarben ▪ Aluminiumgestelle |
|--|--|---|---|--|

SIEGER Tischfreiheit mit System



Zuhause im Freien

- Drei Tischmodelle mit den Plattengrößen 90 x 90 cm, 160 x 90 cm und 220 x 100 cm
- Ein Ausziehtischmodell mit der Plattengröße 180/235/290 x 100 cm
- Tischgestelle in weiß, graphit, eisengrau und champagner
- Tischplattenmaterial aus Polytec® oder Teakholz sowie eine Vielzahl unterschiedlicher Plattendekore
- Insgesamt **140 Kombinationsmöglichkeiten**
- Auf unserer Homepage www.sieger.eu kann mit einem Tisch-Konfigurator aus unserem Tischsystem ein persönlicher Wunschtisch erstellt werden. Dazu wählt man eine Gestellgröße, Gestellfarbe und ein passendes Dekor aus.



SIEGER Tischfreiheit mit System



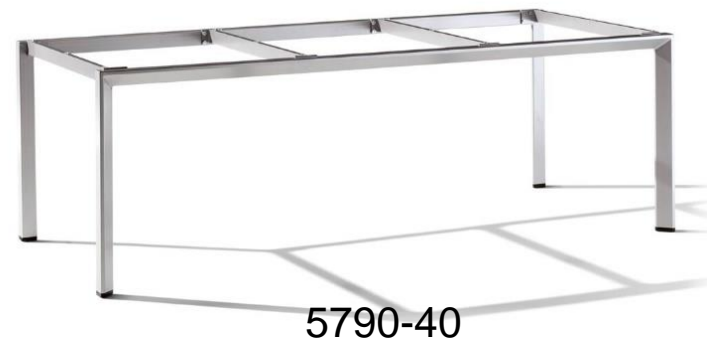
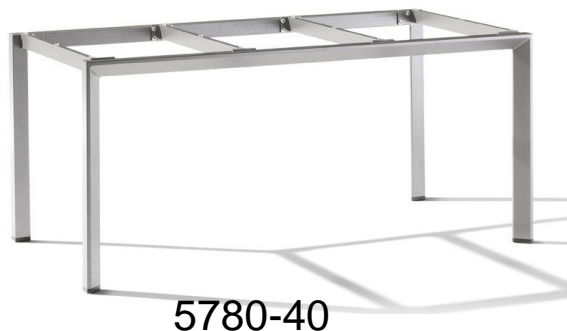
Zuhause im Freien

Tischgestelle

- Gestelle aus Aluminium-Rohren in modernem Design mit Polyesterbeschichtung und Höhenausgleich
- Kombinierbar mit Polytec® und Teakholz-Tischplatten
- **Edles Design** durch Dreiecksprofile, keine Schraubverbindung in Längsrichtung und dadurch **höchste Stabilität und Standsicherheit**
- mit Höhenausgleich

Gestellfarben:

weiß (-40)
graphit (-50)
eisengrau (-55)
champagner (-60)



SIEGER Tischfreiheit mit System



Zuhause im Freien

Ausziehtisch

- **Stabiles Tischgestell** aus Aluminium-Rohren mit hochwertigem Auszugssystem
- Polyesterbeschichtung in weiß, graphit, champagner oder eisengrau



- Die Einlegeplatten sind einfach und platzsparend unter der Tischplatte im Tischgestell aufzubewahren
- mit Höhenausgleich
- Tisch ausgezogen bis **90 kg belastbar**



SIEGER Tischfreiheit mit System



Zuhause im Freien

Polytec®-Tischplatten

- Polytec®-Tischplatten sind duromere Hochdrucklaminat (HPL) mit einem äußerst wirksamen Witterungsschutz. Die 12 mm starken Platten eignen sich hervorragend für den Einsatz im Outdoor-Bereich.
- Der Plattenkern wird korrespondierend zum entsprechenden Dekorpapier entweder in schwarz oder braun angepasst. Durch die abgeschrägte Kantengeometrie erhält die Tischplatte ein modernes und filigranes Styling.
- Die Tischplattenoberfläche wird in einem thermischen Verfahren den Plattenkern unzertrennlich verbunden. Die Polytec® Tischplatte überzeugt speziell durch ihre **Kratzfestigkeit** sowie **dauerhafte UV Stabilität**.
- Mit einer Vielzahl von Dekoren im Produktsegment Tischfreiheit mit System wird ein hoher Grad an Individualisierung angeboten.



wetterfest



kältefest



schlagfest



glutfest



säurebeständig



kratzfest



bruchfest



pflegeleicht

SIEGER Tischfreiheit mit System



Zuhause im Freien

Polytec®-Tischplatten

Dekore



101 - Moon



102 - Zement graphit



103 - Zement anthrazit



104 - Beton dunkel



105 - Eiche hell



106 - Eiche dunkel



107 - Bronze



108 - Granit

Datenblatt SIEGER Tischfreiheit mit System



Zuhause im Freien

Art.- Nr.	Serie	Artikel	Prüfung Tische	Aufstellmaß ca. in cm L	Aufstellmaß ca. in cm B	Aufstellmaß ca. in cm H	Unterschubhöhe Tische ca. in cm
5740+6740	Sieger Tischfreiheit mit System	Untergestell + Tischplatte	O	90	90	74	67
5780+6780	Sieger Tischfreiheit mit System	Untergestell + Tischplatte	O	160	90	74	67
5790+6790	Sieger Tischfreiheit mit System	Untergestell + Tischplatte	O	220	100	74	67
5980+6980	Sieger Tischfreiheit mit System	Untergestell Ausziehtisch + Grundplatte + 1 Verlängerungsplatte	O	180/235	100	74	67
6981	Sieger Tischfreiheit mit System	Zusatzplatte	O	55	100	74	67

Prüfung Tische in Anlehnung an DIN EN 581-3 **W= Wohnbereich; W+O= Wohn-und Objektbereich;**
W+O+Z= Wohn und Objektbereich + Zusatzprüfung DIN EN 581- 2:2017+DIN4573/Objektbereich/130KG

- Zwei unterschiedliche Gestell-Ausführungen
- Gestelle aus Aluminium-Rohren mit Polyesterbeschichtung, Beine aus Rundrohr oder Quadratrohr
- Insgesamt acht verschiedenen Kombinationsmöglichkeiten
- Kombiniert mit Polytec®-Tischplatten
- mit Höhenausgleich

Gestellfarben:

graphit (-50)
eisengrau (-55)
2 Dekore
Dekor 102
Dekor 103



Gestell 5783-50
Polytec®-Platte 6782-103



Gestell 5782-55
Polytec®-Platte 6782-102

Datenblatt Lofttische Polytec®



Zuhause im Freien

Art.- Nr.	Serie	Artikel	Prüfung Tische	Aufstellmaß ca. in cm L	Aufstellmaß ca. in cm B	Aufstellmaß ca. in cm H	Unterschubhöhe Tische ca. in cm
5782+6782	Sieger Tischfreiheit	Lofttisch Polytec	W+O	160	90	74	67
5783+6782	Sieger Tischfreiheit	Lofttisch Polytec	W+O	160	90	74	67

Prüfung Tische in Anlehnung an DIN EN 581-3 **W= Wohnbereich; W+O= Wohn-und Objektbereich;**
W+O+Z= Wohn und Objektbereich + Zusatzprüfung DIN EN 581- 2:2017+DIN4573/Objektbereich/130KG

SIEGER Tischfreiheit mit System



Zuhause im Freien

Teakholz-Tischplatten

Unbestritten ist Teak durch seine **Witterungsbeständigkeit und Unverwüstlichkeit** eines der meist geeigneten Hölzer für den Außenbereich. Sein edles honigfarbenes Erscheinungsbild kann durch regelmäßige Behandlung mit Teaköl erhalten werden und somit stets ein Blickfang in jedem Garten sein. Viele Teakfreunde schätzen aber auch die attraktive silbergraue Färbung, die unbehandeltes Teak mit der Zeit annimmt. Oberste Priorität räumen wir dem Umweltschutz- und Nachhaltigkeitsgedanken ein. Für unsere Möbel verwenden wir deshalb ausschließlich FSC®-zertifizierte Teakhölzer. Das FSC® Zeichen garantiert eine Waldbewirtschaftung nach strengsten Prinzipien.

Unsere Teakholz-Tischplatten gibt es in den Größen 90 x 90 cm, 160 x 90 cm, 220 x 100 cm.



401 – Teak



Das Zeichen für
verantwortungsvolle
Waldbewirtschaftung

Teak-Tische



Zuhause im Freien

- Gestell aus wetterfestem und polyesterbeschichtetem Aluminium-Rohr mit edlem Oberflächenfinish
- Tischplatte aus unbehandeltem Plantagen-Teakholz
- Der Tisch ist das ideale Pendant zu den Serien CATENA oder CADIZ
- Erhältlich in den Gestellfarben champagner, weiß und eisengrau
- mit Höhenausgleich



2740-01



2740-02



2780-03

Datenblatt Teak-Tische



Zuhause im Freien

Art.- Nr.	Serie	Artikel	Prüfung Tische	Aufstellmaß ca. in cm L	Aufstellmaß ca. in cm B	Aufstellmaß ca. in cm H	Unterschubhöhe Tische ca. in cm
2740	Sieger Tischfreiheit	Teak-Tisch	W+O	95	95	74	67
2780	Sieger Tischfreiheit	Teak-Tisch	W+O	165	95	74	67

Prüfung Tische in Anlehnung an DIN EN 581-3 **W= Wohnbereich; W+O= Wohn-und Objektbereich;**
W+O+Z= Wohn und Objektbereich + Zusatzprüfung DIN EN 581- 2:2017+DIN4573/Objektbereich/130KG

Tische mit vivodur®-Tischplatten



Zuhause im Freien

Mit der optisch **dünnen und hochstabilen** Tischplatte liegt die Designlinie **vivodur®** von SIEGER voll im Trend. **Moderne Tischplattendekore** werden mit verschiedenen, farblich abgestimmten Gestellvarianten aus Aluminium oder Stahlrohr kombiniert.

Das umfangreiche **vivodur®**-Tischsortiment bietet für jeden Geschmack und Verwendungszweck eine optimale Lösung.

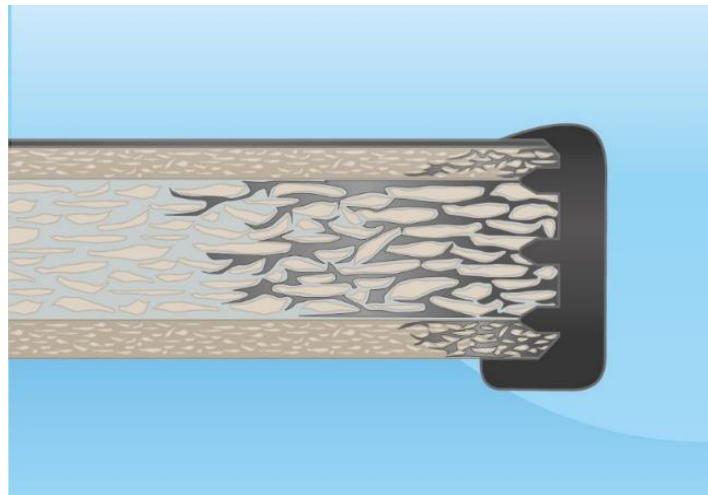


vivodur[®]-Tischplatten



Zuhause im Freien

- In einem komplexen reaktiven Produktionsverfahren verbinden sich hochverdichtete Pressspanplatten mit einem duroplastischen Hightech-Material. Hierbei dringt das viskose Basismaterial in den Plattenkern ein. Hermetisch abgedichtet wird der Plattenkern durch Verzahnungsrippen und eine minimale, optisch kaum sichtbare Randüberlappung. Gleichzeitig entsteht ein fester Verbund mit einer hochschlagfesten Kante.
- Die hochwertige, säure- und glutfeste, melaminbeschichtete Plattenoberfläche trägt mit zur Wetterfestigkeit der gesamten vivodur[®]-Tischplatte bei.



- Die von SIEGER weiterentwickelte, innovative Tischplattengeneration vivodur[®] sowie das vielfältige vivodur[®]-Tischsortiment werden komplett mit modernster Fertigungstechnologie am deutschen Stammsitz von SIEGER gefertigt und tragen somit das Gütesiegel „**Made in Germany**“.

vivodur[®]-Tischplatten



Zuhause im Freien

Bei den vivodur[®]-Tischplatten orientierte sich SIEGER an den Qualitätskriterien der seit vielen Jahren weitbekannteren eigengefertigten mecalit[®]-PRO-Tischplatten.

Die hochwertige melaminbeschichtete Tischplattenoberfläche garantiert:



wetterfest



kältefest



schlagfest



glutfest



säurebeständig

vivodur[®]-Tischplatten



Zuhause im Freien



Schiefer-Dekor Anthrazit (50,55)



Schiefer-Dekor Mocca (60)

Loft-Tische mit vivodur[®]-Tischplatte



Zuhause im Freien

- Stabile und edel beschichtete Aluminium-Gestelle
- Raffinierte Verbindungstechnik der Tischbeine, garantiert auch nur mit einer Schraube eine feste Anbindung – leichte Montage
- Polyesterbeschichtung in graphit, champagner oder eisengrau
- Unterschubhöhe ca. 67 cm, mit Höhenausgleich



3740-55



3770-50



3780-60

Verlängerungstisch mit vivodur®-Tischplatten

- Gestell aus Aluminiumrohren
- Polyesterbeschichtung in graphit oder eisengrau
- Verlängerung von 120 x 80 cm auf bis zu 220 x 80 cm möglich
- **Einfache Befestigung der Verlängerungsplatten**
- Unterschubhöhe ca. 67 cm, mit Höhenausgleich
- **Optimal für kleine Terrassen und Balkone**



Verlängerungstisch mit vivodur®-Tischplatten

- Gestell aus Aluminiumrohren
- Polyesterbeschichtung in graphit oder eisengrau
- Verlängerung von 165 x 95 cm auf bis zu 285 x 95 cm möglich
- Einfache und **praktische Verlängerungstechnik**
- Unterschubhöhe ca. 67 cm, mit Höhenausgleich



3985-50 (nicht verlängert)



3985-55 (zweimal verlängert)

Ausziehtisch mit vivodur[®]-Tischplatte



Zuhause im Freien

- Stabiles Tischgestell aus Aluminiumrohren mit hochwertigem Auszugssystem
- Polyesterbeschichtung in graphit, champagner oder eisengrau
- Nicht ausgezogen: 165 x 95 cm
- Einmal ausgezogen: 225 x 95 cm
- Zweimal ausgezogen: 285 x 95 cm
- **Die Einlegeplatten sind einfach und platzsparend unter der Tischplatte im Tischgestell aufzubewahren**
- Unterschubhöhe ca. 66 cm, mit Höhenausgleich
- **Belastbar bis 90 kg**



3980-50 (nicht ausgezogen)



3980-50 (zweimal ausgezogen)

Datenblatt SIEGER Tischfreiheit



Zuhause im Freien

Loft-Tische mit vivodur®-Tischplatten

Art. Nummer	Serie	Artikel	Prüfung Tische	Aufstellmaß ca. in cm L	Aufstellmaß ca. in cm B	Aufstellmaß ca. in cm H
3740	Sieger Tischfreiheit	Lofttisch	W+O	95	95	74
3770	Sieger Tischfreiheit	Lofttisch	W+O	140	90	74
3780	Sieger Tischfreiheit	Lofttisch	W+O	165	95	74
Ausziehtische						
3960	Sieger Tischfreiheit	Auszugstisch	W+O	120/170/220	80	74
3980	Sieger Tischfreiheit	Auszugstisch	W+O	165/225/25	95	75
3985	Sieger Tischfreiheit	Auszugstisch	W+O	165/225/285	95	74

Prüfung Tische in Anlehnung an DIN EN 581-3 **W= Wohnbereich; W+O= Wohn-und Objektbereich;**
W+O+Z= Wohn und Objektbereich + Zusatzprüfung DIN EN 581- 2:2017+DIN4573/Objektbereich/130KG

Klapptische mit vivodur®-Tischplatten

- **vivodur®** - Klapptische für den Outdoor-Bereich
- Gestell **platzsparend abklappbar**
- **Umfangreiches Tischsortiment** mit Stahlrohr-Untergestell
- Montagefrei
- **Patentierte Plattenbefestigung**
- mit Höhenausgleich



Verriegelung einfach zu öffnen und zu schließen



Klappdemo

Klapptische mit vivodur®-Tischplatten



Zuhause im Freien



3130-50



3170-55



3160-50



3180-60



3125-50



3135-55



3145-50

Gastro-Tische mit vivodur[®]-Tischplatte

- **Sehr stabile Verriegelung**, einfach zu öffnen und zu schließen
- **Tischplatten abklappbar**, Tisch bleibt stehen



3430-50



3430-55



Klappdemo



3460-50



3460-55



Datenblatt SIEGER Tischfreiheit



Klapptische mit vivodur®-Tischplatten

Art. Nummer	Serie	Artikel	Prüfung Tische	Durchmesser ca. in cm	Aufstellmaß ca. in cm L	Aufstellmaß ca. in cm B	Aufstellmaß ca. in cm H
3125	Sieger Tischfreiheit	Boulevard- Klapptisch	W+O	68			72
3135	Sieger Tischfreiheit	Boulevard- Klapptisch	W+O	85			73
3145	Sieger Tischfreiheit	Boulevard- Klapptisch	W+O	100			73
3130	Sieger Tischfreiheit	Boulevard- Klapptisch	W+O		80	80	73
3160	Sieger Tischfreiheit	Boulevard- Klapptisch	W+O		120	80	73
3170	Sieger Tischfreiheit	Boulevard- Klapptisch	W+O		140	90	73
3180	Sieger Tischfreiheit	Boulevard- Klapptisch	W+O		140	95	73
3430	Sieger Tischfreiheit	Gastro-Tisch	W+O		80	80	73
3460	Sieger Tischfreiheit	Gastro-Tisch	W+O		120	80	73

Prüfung Tische in Anlehnung an DIN EN 581-3 **W= Wohnbereich; W+O= Wohn-und Objektbereich;**
W+O+Z= Wohn und Objektbereich + Zusatzprüfung DIN EN 581- 2:2017+DIN4573/Objektbereich/130KG

Tische mit mecalit®-PRO-Tischplatten



Zuhause im Freien

- mecalit®-PRO-Tischplatten sind millionenfach bewährt
- Für die Untergestelle kommen verschiedene Gestellvarianten aus Stahlrohr zum Einsatz.
- **Standfestigkeit** und **Verwindungssteifigkeit** werden durch großzügige Dimensionierung der Rohre erreicht.
- Die **einfache und bedienungsfreundliche Handhabung** aller klappbaren Tische sowie ein **montagefreier** Aufbau sind selbstverständlich.
- Ein Höhenausgleich ist an allen Tischmodellen vorhanden
- Made in Germany



Original mecalit®-PRO-Tischplatten



Zuhause im Freien

- In der bewährten mecalit®-Technologie werden hochverdichtete Press-Spanplatten thermoplastisch umspritzt.
- Die massive Materialkonzentration in Verbindung mit einer Spezialprofilierung im Kantenbereich - siehe Abbildung Querschnitt - garantieren eine hermetische Abdichtung und **hohe Schlagfestigkeit** der Umrandung.
- In Zusammenarbeit mit einem führenden Chemiekonzern wurde die hochwertige Materialkonzeption für die Umspritzung unserer mecalit®-PRO-Tischplatten in mehrjährigen Testreihen geprüft und freigegeben.
- Mit dem Einsatz dieses speziellen Materials können folgende Attribute erreicht werden:
 - **Extrem hohe Kantenstabilität**
 - **Absolut hermetische Abdichtung des Plattenrandes**
 - **Weißbruchresistenz**
 - **Schlagfestigkeit**



Original mecalit[®]-PRO-Tischplatten



Zuhause im Freien

- Plattenumrandung mit einer matten FEIN- und EDELSTRUKTUR.
- Mit dem perfekten und brillanten Finish dieses Plattenrandes, in Verbindung mit einem dazu abgestimmten Plattendekor, bietet die mecalit[®]-PRO-Tischplatte eine ansprechende und **zeitlos schöne Optik**.
- Diese Produktoptimierung der mecalit[®]-PRO-Tischplatten verbindet alle Vorteile einer noch schlagfesteren und attraktiven Umrandung mit den unübertroffenen Eigenschaften der MELAMIN Plattenoberfläche wie:



wetterfest



kältefest



schlagfest



glutfest



säurebeständig

Original mecalit®-PRO-Tischplatten



Zuhause im Freien



Tischplatten-Dekor: Schiefer, Anthrazit (A,G)



Tischplatten-Dekor: Schiefer, Mocca (C-M)



Tischplatten-Dekor: Marmor, Weiß (W)
auch mit smaragdgrünem Rand (S)

Klapptische mit mecalit®-PRO-Tischplatten



Zuhause im Freien

- Umfangreiches Tischsortiment mit Stahlrohr-Untergestellen
- Große Auswahl Abmessungen und Modelle für jeden Einsatzzweck
- Alle Untergestelle platzsparend abklappbar
- Montagefrei



238/G



253/A



236/A



231/C-M



220/G



133/W

Datenblatt Klapptische mit mecalit®-PRO-Tischplatten



Zuhause im Freien

Art. Nummer	Serie	Artikel	Prüfung Tische	Durchmesser ca. in cm	Aufstellmaß ca. in cm L	Aufstellmaß ca. in cm B	Aufstellmaß ca. in cm H
108/208	Sieger Tischfreiheit	Boulevard- Klapptisch	W	70			72
209	Sieger Tischfreiheit	Boulevard- Klapptisch	W	86			72
136/236	Sieger Tischfreiheit	Boulevard- Klapptisch	W	100			72
131/231	Sieger Tischfreiheit	Boulevard- Klapptisch	W		70	70	72
133/233	Sieger Tischfreiheit	Boulevard- Klapptisch	W+O		115	70	72
152/252	Sieger Tischfreiheit	Boulevard- Klapptisch	W+O		140	90	72
153/253	Sieger Tischfreiheit	Boulevard- Klapptisch	W+O		150	90	72
137/237	Sieger Tischfreiheit	Party-Klapptisch	W	70			112
138/238	Sieger Tischfreiheit	Party-Klapptisch	W	86			112
111/211	Sieger Tischfreiheit	Garten-Klapptisch	W		70	70	72
120/220	Sieger Tischfreiheit	Garten-Klapptisch	W		115	70	72

Prüfung Tische in Anlehnung an DIN EN 581-3 **W= Wohnbereich; W+O= Wohn-und Objektbereich;**
W+O+Z= Wohn und Objektbereich + Zusatzprüfung DIN EN 581- 2:2017+DIN4573/Objektbereich/130KG

Gartenmöbel aus Vollkunststoff



Zuhause im Freien

- Ideal für den Einsatz im Freien
- Absolut **wetterfest, robust und pflegeleicht**
- Hoher Sitz- und Liegekomfort durch **ideal abgestimmte Ergonomie**
- Besonders leichtgängige Armlehnen
- Hochschlagfestes, durchgefärbtes Polypropylen



Vorteile von SIEGER Vollkunststoffmöbeln



Zuhause im Freien

- Gleichbleibend hoher Qualitätsstandard durch Verwendung von sortenreinem Marken Polypropylen, dadurch auch beste Schlagzähigkeit
- Hohe Materialstärken mit großen Sicherheitsreserven
- Hoher Sitzkomfort durch körpergerechte Ergonomie (Sitztiefe, Neigung, Abstand der Armlehnen, Formgebung)
- Hervorragendes Preis-Leistungsverhältnis
- Made in Germany
- geprüfte Markenqualität nach DIN 581-2
- Zusätzliche Sicherheit durch ständige eigene Qualitätskontrollen und Dauerbelastungstests

Umweltverträglichkeit und Kunststoff-Recycling



Zuhause im Freien

- Eine neutrale Ökobilanz bestätigt, dass Gartenmöbel aus Kunststoff in Bezug auf „Umweltverträglichkeit“ insgesamt ein gutes Ergebnis erzielen.
- Von allen Materialien, welche bei der Herstellung von Gartenmöbeln eingesetzt werden, ist Kunststoff am besten und preisgünstigsten zu recyceln und einer qualifizierten Wiederverwertung zuzuführen.
- Kunststoffe sind schon im Produktionsprozess ein ausgesprochen umweltfreundliches Material.
- Bei der thermoplastischen Verarbeitung bzw. Erhitzung bleibt Polypropylen völlig neutral und entwickelt keinerlei Emissionen und Rückstände.
- Die Verarbeitung ist restlos abfallfrei, da eventuelle Produktionsrückstände wie Angüsse oder Fehlspritzungen sofort gemahlen und wieder eingeschmolzen werden können



Info

Die verwendeten Materialien erfüllen sämtliche Anforderungen der **europäischen REACH-Verordnung**

Vollkunststoff-Möbelserie „COMTESSE“



Zuhause im Freien

Das hochwertige Modellspektrum der Serie „COMTESSE“ bietet vielfache Kombinations-Möglichkeiten. Die **fließend eleganten Formen**, eine bis ins Detail **perfekte Verarbeitung** und **optimaler Sitz- und Liegekomfort** bieten beste Voraussetzungen für viele Jahre Freizeitvergnügen. Die Serie Comtesse ist in den Farben weiß und smaragdgrün erhältlich.



828/S



810/W

Vollkunststoff-Möbelserie „PALMA“



Zuhause im Freien

Das ansprechende Erscheinungsbild dieser Serie ist geprägt durch **klare Linien** und entspricht einem **klassisch-elegantem und somit zeitlosem Möbeldesign** im Landhausstil.

Die ideal abgestimmte Ergonomie sorgt für **angenehmes und bequemes Sitzen bzw. Liegen**.

Die Serie ist in den Farben weiß und smaragdgrün erhältlich



740/S



710/W

Datenblatt Gartenmöbel aus Vollkunststoff

Art.-Nr.	Serie	Artikel	Belastungs- Prüfung	Aufstellmaß ca. in cm L	Aufstellmaß ca. in cm B	Aufstellmaß ca. in cm H	Höhe Armlehne ca. in cm	Sitzhöhe ca. in cm	Sitzbreite ca. in cm
710/W	Palma	Stapelsessel	W	65	59	92	64	44	44
710/S	Palma	Stapelsessel	W	65	59	92	64	44	44
740/W	Palma	Klappsessel	W	67	62	105	62	42	47
740/S	Palma	Klappsessel	W	67	62	105	62	42	47
740/W KT	Palma	Klappsessel	W	67	62	105	62	42	47
740/S KT	Palma	Klappsessel	W	67	62	105	62	42	47
810/W	Comtesse	Stapelsessel	W	70	64	96	64	44	40
810/S	Comtesse	Stapelsessel	W	70	64	96	64	44	40
828/W	Comtesse	Klappsessel	W	66	65	108	62	43	50
828/S	Comtesse	Klappsessel	W	66	65	108	62	43	50

Prüfung Sitzmöbel in Anlehnung an DIN EN 581-2 **W= Wohnbereich**

Händlerportal SIEGER Homepage



Viele weitere Informationen zu SIEGER Freizeitmöbeln finden Sie unter:

www.sieger.eu

Händler können sich in einem Händlerportal anmelden.

Das Portal bietet Ihnen die u.a. Möglichkeit die **Verfügbarkeit aller Artikel** einzusehen.

Auch Artikel-Reservierungen und Bestellungen sind möglich

Um das Portal zu nutzen, müssen Sie sich im ersten Schritt auf der Startseite unserer o.g. Homepage unter KONTAKT als Händler registrieren.

Nach erfolgreicher Registrierung können Sie sich auf www.sieger.eu unter LOGIN **anmelden**.

Für jeden Artikel wird die aktuelle Verfügbarkeit in Form einer „Ampel“ dargestellt.

„**Grün**“ : Artikel ist auf Lager und lieferbar

„**Rot**“ : Artikel steht aktuell nicht zur Verfügung.

Der nächstmögliche Liefertermin muss angefragt werden.

Die Anzeige wird stündlich aktualisiert.

Kundendienst SIEGER



- Der Kundendienst der Sieger GmbH bietet ein großes Ersatzteilsortiment
- Qualifiziertes Service-Team
- Schnelle Verfügbarkeit
- Kostenloser Umtausch bzw. Ersatz innerhalb der Garantie
- Fundierte Beratung

Kontakt Daten SIEGER GmbH



Zuhause im Freien

		Tel.-Nr. / Mobil	Fax	E-Mail
<u>Verkaufsleitung:</u>				
F. Bieber		07227/509-135 0170/3203639	07227/509-164	florian.bieber@sieger.eu
<u>Innendienst:</u>				
I. Gebhardt		07227/509-161	07227/509-150	iris.gebhardt@sieger.eu
R. Altmeyer		07227/509-160	07227/509-150	ruth.altmeyer@sieger.eu
S. Strobl		07227/509-117	07227/509-150	sophia.strobl@sieger.eu
K. Klein		07227/509-139	07227/509-150	karin.klein@sieger.eu
C. Henches		07227/509 -115	07227/509-150	catherine.henches@sieger.eu
<u>Kundendienst:</u>				
S. Bildstein		07227/509-140	07227/509-188	kundendienst@sieger.eu
<u>Außendienst:</u>				
M. Klenk		07227/509-118 0173/8823927	07227/509-150	matthias.klenk@sieger.eu
M. Schröder		0172/5888047		martin.schroeder@sieger.eu
F. Neumann		0173/5685804		frank.neumann@sieger.eu

Viele weitere Informationen zu
SIEGER Freizeitmöbeln erhalten Sie unter

www.sieger.eu



Zuhause im Freien