

Fenstersysteme und Beschläge



» Warum WICONA?

Weil WICONA als erfolgreiches Aluminium-Systemhaus in Deutschland über mehr als 60 Jahre Erfahrung verfügt – davon profitieren Sie täglich. Mit uns haben Sie nicht nur einen zuverlässigen und partnerschaftlichen Lieferanten, sondern genießen auch die Vorteile einer starken Marke mit

hohem Technologieanspruch und nachhaltigem Erfolg im Markt. Bei WICONA stimmt jedes Detail: von der detaillierten Planung über das perfekt zu verarbeitende Material und die schnelle Lieferung bis hin zur aktiven Verkaufsunterstützung. Darum WICONA!



Was bedeutet WICLINE für den Metallbau?

WICLINE evo ist die zielgerichtete Weiterentwicklung der erfolgreichen Fensterserien WICLINE, bestehend aus einem Profilsystem und einer Beschlagstechnologie, die vorhandene Vorteile weiter verbessert. WICLINE evo ist flexibler, energieeffizienter, schneller, produktionsfreundlicher, prozess-

sicherer, variabler, ökologisch verantwortungsvoller, kostengünstiger, optisch attraktiver. WICLINE evo bietet Ihnen damit einen Vorsprung in Wirtschaftlichkeit, Technologie und Nachhaltigkeit.

WICLINE evo – einfach besser	4
WICONA Unisys Ein System für alle Anforderungen	6
Nachhaltigkeit Ökologische Verantwortung im gesamten Lebenszyklus	8
Modernste Beschlagstechnik mit DPS *	10
WICSTAR evo Beschlagstechnik	11
Rationelle Verarbeitung	12
WICPRO Werkzeuge	13
Fenstersysteme	
WICLINE 65 evo	14
WICLINE 75 evo	15
Öffnungsvarianten	16
Designvarianten	18
Die bewährten Serien für Sonderanforderungen	20
WICLINE 215 Hybrid-Fenster	21
WICLINE 125 Verbundfenster	22
WICLINE 90SG Ganzglasflügel	23
WICTEC 50 Dachlüftungsflügel	24
WICLINE 65N ungedämmt	25
WICLINE Lüftungsklappe	26
NRWG (Natürliche Rauch- und Wärmeabzugsgeräte)	27



» WICLINE evo – einfach besser



flexibler

- Alle Systemvarianten mit vielen Sonderanforderungen und Öffnungsvarianten auf Basis einer Serientechnologie
- Zwei Beschlagsvarianten (aufliegende und verdeckte Bänder) mit gleichen Verarbeitungsschritten
- Große Flügelformate und Flügelgewichte

energieeffizienter

- U_f -Werte bis 1,2 W/(m²K)
- U_w -Werte bis 0,87 W/(m²K) bei Flügel, bis 0,72 W/(m²K) bei Festverglasungen
- Als erstes Metallfenster zertifiziert als MINERGIE-P® Modul-Fenster

schneller

- Patentierte Eckverbindungstechnik mit einseitiger Kleberinjektion
- Einzigartige Beschlagsmontage mit DPS (DirektPositionierungsSystem)
- Alle ProfilmBearbeitungen stanzbar

produktionsfreundlicher

- Durchgängiges Konzept für Stanzbearbeitung mit WICPRO Multistanze oder Handstanzen
- WICONA Unisys: Gleiche Bauteile für alle Serien bei den Fenstern wie auch bei Türen
- Mit Praktikern entwickelte Bauteile für optimierte Fertigungsabläufe

prozesssicherer

- Weniger Bauteile und Verarbeitungsschritte, dadurch mehr Sicherheit bei der Verarbeitung
- Zuverlässige und sichere Kalkulation, U-Wertberechnung, Konstruktion und Arbeitsvorbereitung mit der WICTOP Software
- Hoher Vorfertigungsgrad bei Beschlägen

variabler

- Eine Mitteldichtung mit drei Montagearten: „Rahmen von der Rolle“, mit Formecken oder als Rahmen
- Große Profilauswahl für alle Anwendungen
- Einfache nachträgliche Umrüstung (z. B. Verglasungen, Öffnungsfunktion, Einbruchhemmung)

ökologisch verantwortungsvoller

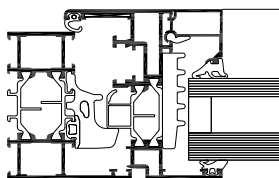
- Aluminium ist nahezu vollständig recycelbar
- Die Energie für die Aluminiumherstellung der WICONA Profile kommt zu 68 % aus Wasserkraft
- Entwicklung mit Eco-Design: z. B. höhere Dämm- und Statikwerte bei geringerem Materialanteil

optisch attraktiver

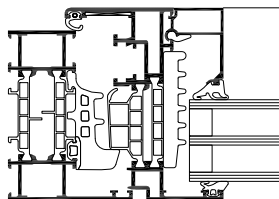
- Eloxalfähige Bandseiten und Griffe bieten erweiterte Gestaltungsfreiheit
- Designvarianten wie Klassik-Design, verdeckter Flügel, große Flügelformate, Sonderprofile sind einfach realisierbar
- Schlanke, filigrane Konstruktionen

» Ein System für alle Anforderungen

WICLINE 65 evo

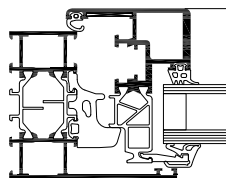


WICLINE 75 evo



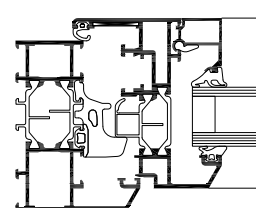
WICLINE 65 / 75 evo

Verdeckter Flügel



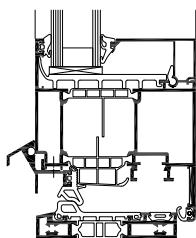
WICLINE 65 / 75 evo

Klassik-Design



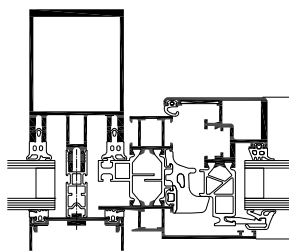
WICLINE 65 / 75 evo

Fenstertür barrierefrei



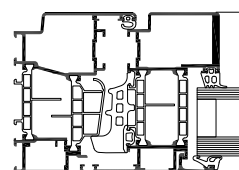
WICLINE 65 / 75 evo

Einsatzflügel



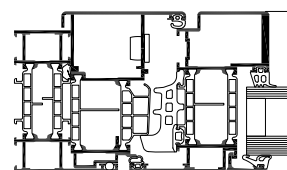
WICLINE 65 / 75 evo

Klappfenster



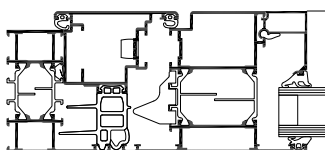
WICLINE 65 / 75 evo

Senk-Klappfenster



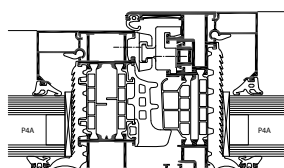
WICLINE 65 / 75 evo

Schwing-/Wendefenster



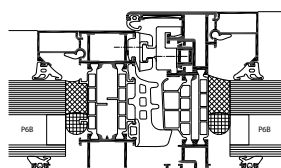
WICLINE 65 / 75 RC2

Einbruchhemmung



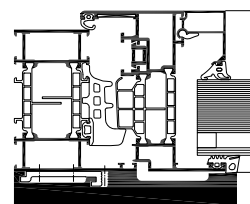
WICLINE 65 / 75 RC3

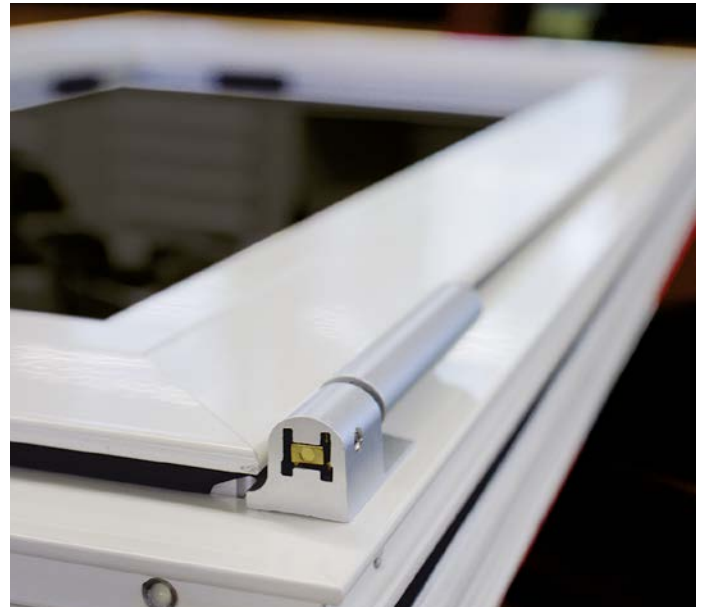
Einbruchhemmung



WICLINE 65 / 75

Durchschusshemmung





WICONA Unisys bedeutet

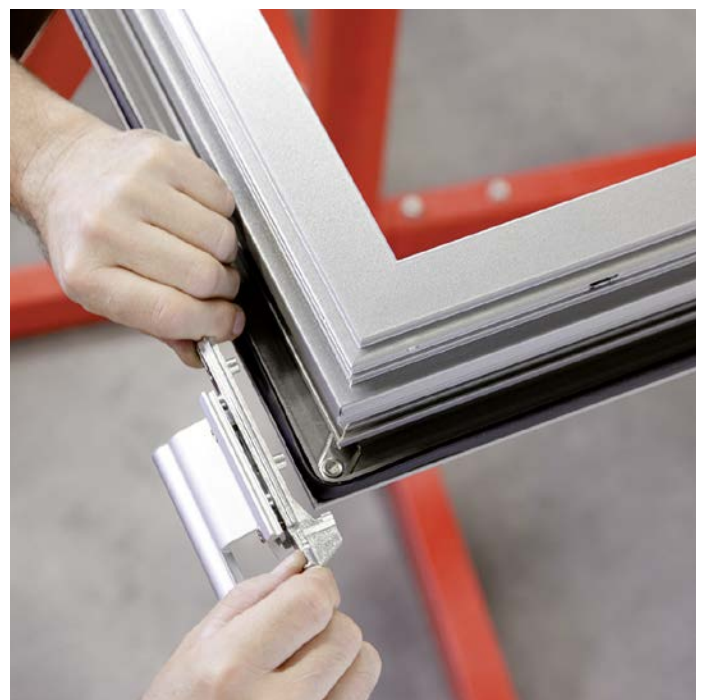
- Konsequent modularer Aufbau mit identischen Komponenten, z. B. gleiche Eckwinkel bei den Serien 65 und 75, bei Innen- und Außenschalen, bei Sondervarianten und bei WICSTYLE Türserien
- Gleiche Optik bei unterschiedlichen Anwendungen wie Einbruchhemmung, Schallschutz oder erhöhte Wärmedämmung
- Einfache Anpassung an unterschiedliche Anforderungen, auch nachträglich aufrüstbar
- Einfache Planung und Ausführung mit der WICTOP Genius Metallbausoftware

Eine Beschlagstechnik, zwei Ausführungsvarianten

- Gleiche Montageschritte für Beschläge mit aufliegenden und verdeckten Bändern
- Gleiche Beschlagsbauteile für Serien 65 und 75
- Ein Beschlag für Flügelgewichte bis 160 kg, (verdeckter Beschlag), bis 200 kg (aufliegender Beschlag), bis 300 kg (Drehflügel)
- Einfache Planung und Ausführung mit der WICTOP Genius Metallbausoftware

Ihr Nutzen

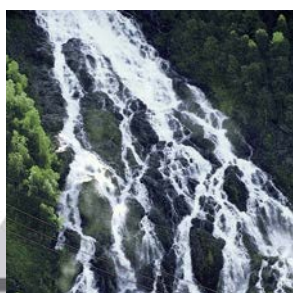
- Einfachere Logistik und weniger Lagerhaltung
- Einfachere Planung, Bestellung und Änderung von Aufträgen bis kurz vor der Montage
- Weniger Aufwand bei Änderungen von Größen und Ausführungen
- Höhere Prozesssicherheit durch gleiche Verarbeitungsschritte



» Ökologische Verantwortung im gesamten Lebenszyklus

Nachhaltigkeit in der Gebäudearchitektur zielt bei WICONA nicht nur auf Wärmedämmung ab, sondern auf Energieeffizienz und Klimaschutz im gesamten Aluminium-Lebenszyklus.

Der möglichst sparsame Umgang mit den natürlichen Ressourcen ist Unternehmensleitsatz, von der Aluminium-Produktion mit 68 % Energie aus Wasserkraft bis zum Recycling.



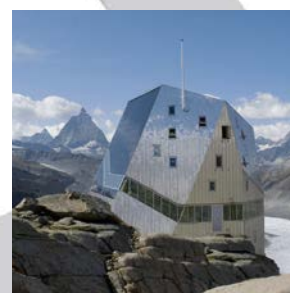
Aluminium-Produktion mit Wasserkraft



Systementwicklung mit Eco-Design



Recycling



Energieeinsparende Nutzungsphase



Effizient Energie sparen

- Durch sein intelligentes Systemdesign erreicht WICLINE evo sehr gute U_f -Werte bis zu $1,2 \text{ W}/(\text{m}^2\text{K})$ auch ohne geschäumte Einsätze
- Effiziente Wärmedämmung trotz filigraner Konstruktion bedeutet gleichzeitig maximale Energieeinsparung und optimierte Solarenergienutzung
- Dreifachglas bis 69 mm Einbaustärke

Gebäudezertifizierung leicht gemacht

Durch CO_2 -sparende Aluminiumherstellung, Wärmedämmung und Langlebigkeit eignet sich WICLINE evo ideal für Gebäude, die nach Umweltzeichen wie z. B. DGNB zertifiziert werden sollen. Die Metallbausoftware WICTOP Genius bietet dazu ein Modul zur Erstellung einer EPD (Environmental Product Declaration) an.


Auszug aus dem MINERGIE-P[®]-Zertifikat: U_w -Werte bis $0,8 \text{ W}/(\text{m}^2\text{K})$ bei Stulpfenster

Diese Fensterkonstruktion erfüllt den Schweizer MINERGIE-P[®]-Standard. Ein MINERGIE-P[®] Fenster ist ein Fenster, welches dem besten Stand der Technik entspricht, insbesondere bezüglich Wärmedämmfähigkeit, Kondensatfreiheit und Dichtigkeit, sowie ein gutes Preis-Leistungs-Verhältnis aufweist. WICLINE 75 darf als erste Aluminiumkonstruktion als MINERGIE-P[®] Modul-Fenster bezeichnet werden.

Ihr Nutzen

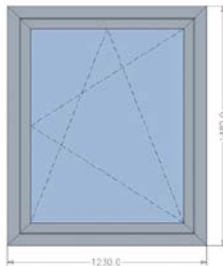
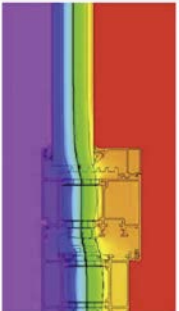
- Einfaches Erfüllen von Architekten- und Bauherrenanforderungen
- Einfachere Gebäudezertifizierung mit EPD (Environmental Product Declaration) für die WICONA Komponenten in WICTOP Genius
- Beispielhafte Langlebigkeit: Standards von morgen werden bereits heute erfüllt, nachträgliche Aufrüstung ist jederzeit möglich





TECHNIK FÜR IDEEN

Zertifikat
Wärmedurchgangskoeffizient
WICLINE 75 mit Dämmeinschub
110218.004

Gegenstand

$U_f = 1,2 \text{ W}/(\text{m}^2\text{K})$	
$U_w = 1,2 \text{ W}/(\text{m}^2\text{K})$	Glas $U_g = 1,0 \text{ W}/(\text{m}^2\text{K})$ Randverbund $\Psi = 0,040 \text{ W}/(\text{mK})$
$U_w = 0,84 \text{ W}/(\text{m}^2\text{K})$	Glas $U_g = 0,5 \text{ W}/(\text{m}^2\text{K})$ Randverbund $\Psi = 0,034 \text{ W}/(\text{mK})$

Fenstergröße $1,23 \times 1,48 \text{ m}$

Grundlagen DIN EN ISO 10077 Teil 1 und Teil 2

Uf-Wert Infomind Flixo 6.10



» Ihr Vorteil: modernste Beschlagstechnik mit DPS*





Ein Fenster besteht aus Profilsystem und Beschlagstechnik. WICSTAR evo bietet einzigartige Vorteile.

- Beschläge mit aufliegenden oder verdeckten Bändern mit gleicher Beschlagstechnik
- DPS (DirektPositionierungsSystem) bedeutet:
 - Kein Öffnen der Beschlagsnut in der Gehrung
 - Schnellste Montage der Beschlagsbauteile: positionieren, anziehen, fertig
 - Einbau der Beschlagsteile in beliebiger Reihenfolge.
 - Vormontierte Bauteile für schnellere Montage und höhere Prozesssicherheit
 - Beschlagsmontage durch Klemmverbindung, kein Vorbohren erforderlich
 - Öffnungsbegrenzer optional einsetzbar
- Höchste Qualität, z. B. Korrosionsschutzklasse 5 durch Nanosil-Technologie
- Einfache Logistik durch ökologisch sinnvolle Mehrweg-Verpackung
- Hohe Dichtheit, da keine Dichtungen durch Beschlagsteile unterbrochen werden
- Einbau der Bauteile im ergonomischen 45°-Winkel
- Optisch ein Highlight: Alle sichtbaren Beschlagsteile und die Griffe sind farbig eloxierbar



Ihr Nutzen

- Signifikante Zeitersparnis bei der Beschlagsmontage
- Höhere Prozesssicherheit und minimiertes Fehlerrisiko
- Leichteres Umsetzen von Architekten- und Bauherrenwünschen



* DirektPositionierungsSystem

**Ihr Vorteil: rationelle Verarbeitung
in allen Produktionsabläufen**

WICLINE evo wurde für maximale Effizienz, Prozesssicherheit und verlässliche Ergebnisse entwickelt. Dadurch bietet es Vorteile bei allen Verarbeitungsschritten:

- 1 | Alle Profilbearbeitungen sind stanzbar, durch die WICPRO Multistanzen- oder Handstanzenkonzepte
- 2 | Patentierte Eckverbindung mit geführter Klebverteilung und nur einseitiger Injektion
- 3 | Drei Alternativen für die Mitteldichtungsmontage:
 - Neu: Umlaufende Mitteldichtung ohne Stoß, „Rahmen von der Rolle“
 - Neu: Mit Formecken, ohne Einsatz von Cyanacrylatklebern
 - Mit eckvulkanisiertem Rahmen
- 4 | Rationelle Beschlagsmontage durch das DPS (DirektPositionierungsSystem)



**Ihr Vorteil: rationelle Verarbeitung
in allen Produktionsabläufen**

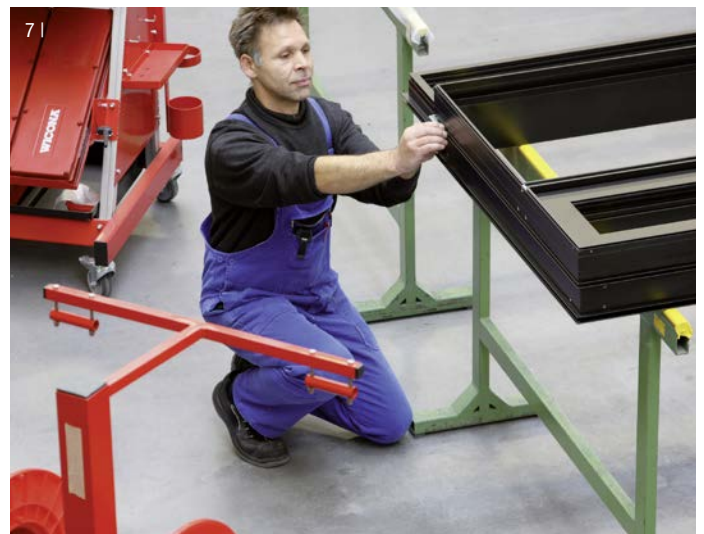
**WICPRO bietet für alle Verarbeitungsschritte
professionelle Werkzeuge und Verarbeitungsmittel:**

- Multistanzenkonzept (5)
- Handstanzen (6)
- Drehbarer Montagetisch (3)
- Beschlagsmontagewagen (7)
- Mehrwegpackungen für die Beschläge (8)
- Klebstoffe, Dichtstoffe, Folien u. v. a. m.

Wir bieten ein umfangreiches Programm für die professionelle Werkstattausrüstung. Fordern Sie unseren WICPRO Katalog an.

Ihr Nutzen

- Signifikante Zeitersparnis bei allen Verarbeitungsschritten
- Sichere und qualitativ hochwertige Ergebnisse
- Geringe Investitionen

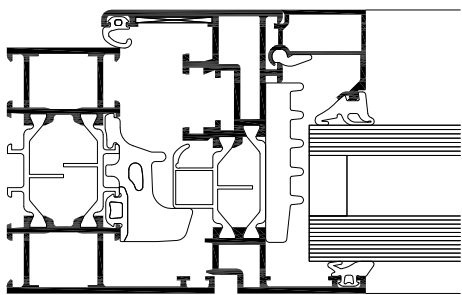


WICLINE 65 evo

Dreh-/ Dreh-Kipp-/
Kipp-/ Tilt-First-/
Stulpfenster / Oberlicht

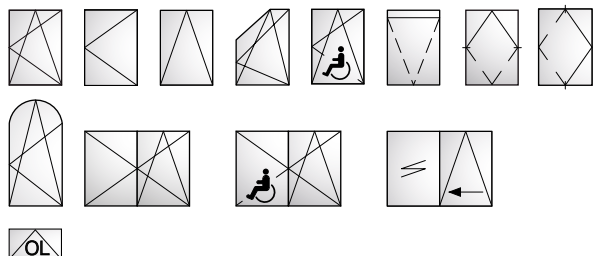
Die hoch entwickelte Technik und das umfangreiche Profilprogramm machen das Aluminiumfenster WICLINE 65 evo zum perfekten Allrounder mit vielseitigem Anwendungsspektrum.

Bereits mit 65 mm Bautiefe erfüllt das System hohe Anforderungen an Wärme- und Schallschutz. Dadurch bietet WICLINE 65 evo ein besonders günstiges Preis-Leistungs-Verhältnis.



Systemprüfungen / CE-Produktpass nach DIN EN 14351-1:2006+A1:2010

Luftdurchlässigkeit:	Klasse 4
Schlagregendichtheit:	E900
Widerstandsfähigkeit gegen Windlast:	Klasse C5 / B5
Schallschutz:	$R_w (C; C_{tr}) = 47 (-1; -4) \text{ dB}$
Bedienkräfte:	Klasse 1
Tragfähigkeit von Sicherheitsvorkehrungen:	Erfüllt
Mechanische Festigkeit:	Klasse 4
Dauerfunktion:	Klasse 3 (20.000 Zyklen)
Korrosionsbeständigkeit der Beschläge:	Klasse 5
Einbruchhemmung:	RC1N, RC2N, RC2, RC3
Durchschusshemmung:	FB4 S, FB4 NS (abhängig von Profilkombinationen)
Qualitätsmanagement:	Zertifiziert nach ISO 9001:2008



Technische Leistungen:

Profiltechnik:

- Hoch wärmegeädämmtes Mehrkammersystem mit symmetrischem Aufbau, qualitätsgesichert im Werksverbund hergestellt
- Patentierte Eck- und Stoßverbindertechnik für hohe Bauteilfestigkeit
- Füllungsdicken bis 59 mm

Wärmeschutz:

- U_f -Werte: bis $1,4 \text{ W}/(\text{m}^2\text{K})$
- U_w -Werte: bis $0,93 \text{ W}/(\text{m}^2\text{K})$ mit Dreifachglas

Dichtungskonzept:

- Großvolumige Mitteldichtung in drei Varianten:
 - Umlaufender Einbau ohne Stoß im Eckbereich
 - Mit Formecken, ohne Verklebung der Stöße
 - Eckvulkanisierte Rahmen

Beschläge:

- Verdeckt liegende Einhandbeschläge, wahlweise mit:
 - Aufliegenden Bändern, farbig beschichtet- oder eloxierbar
 - Verdeckt liegenden Bändern mit integrierter Endlagendämpfung, Öffnungswinkel max. 105°
- Flügelgewichte:
 - Verdeckt liegende Bänder: bis 160 kg
 - Aufliegende Bänder: bis 200 kg
 - Auf Anfrage: bis 300 kg
- Flügelformate (B x H): bis $1.700 \text{ mm} \times 2.500 \text{ mm}$, Oberlicht bis $2.500 \text{ mm} \times 1.700 \text{ mm}$
- Wahlweise mit Öffnungsbegrenzer in verschiedenen Varianten

Weitere Ausführungen:

- Verdeckter Flügel
- Klassik-Design
- Einspannrahmen für Pfosten-Riegel-Fassaden
- Oberlicht mit Handhebel, Gelenkkurbel oder Motor
- Schwing- / Wendefenster
- Parallel-Schiebe-Kippfenster, mit oder ohne Zwangssteuerung
- Senk-Klappfenster auswärts öffnend
- Klapp-/Drehfenster auswärts öffnend
- 1- und 2-flügelige Fenstertüren einwärts und auswärts öffnend mit barrierefreier Schwelle

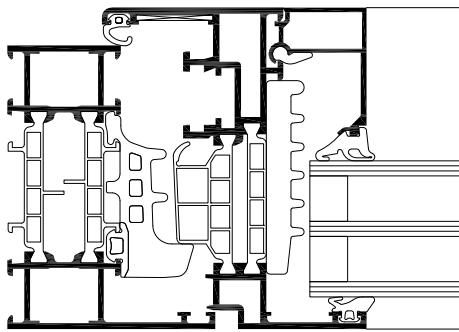
Kompatibel mit den Türserien

WICSTYLE 65 evo und WICSTYLE 75 evo

WICLINE 75 evo
Dreh-/ Dreh-Kipp-/ Kipp-/
Tilt-First- / Stulpfenster /
Oberlicht / MINERGIE-P® Modul

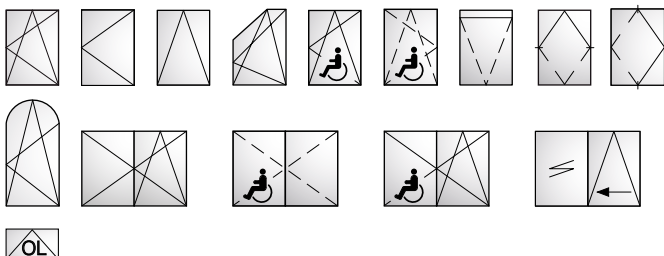


Mit 75 mm Bautiefe stellt sich WICLINE 75 evo an die Spitze der Wärmedämmeigenschaften und bauphysikalischen Merkmale. Mit höchsten Leistungseigenschaften ist dieses Aluminiumfenster auf alle zukünftigen Anforderungen der Architektur ideal abgestimmt. In der Schweiz wurde WICLINE 75 evo als erstes Metallfenster als MINERGIE-P® Modul zertifiziert.



Systemprüfungen / CE-Produktpass
nach DIN EN 14351-1:2006+A1:2010

Luftdurchlässigkeit:	Klasse 4
Schlagregendichtheit:	E900
Widerstandsfähigkeit gegen Windlast:	Klasse C5 / B5
Schallschutz:	$R_w (C; C_{tr}) = 47 (-1; -4)$ dB
Bedienkräfte:	Klasse 1
Tragfähigkeit von Sicherheitsvorkehrungen:	Erfüllt
Mechanische Festigkeit:	Klasse 4
Dauerfunktion:	Klasse 3 (20.000 Zyklen)
Korrosionsbeständigkeit der Beschläge:	Klasse 5
Einbruchhemmung:	RC1N, RC2N, RC2, RC3
Durchschusshemmung:	FB4 S, FB4 NS (abhängig von Profilkombinationen)
Qualitätsmanagement:	Zertifiziert nach ISO 9001:2008



* Produktdatenblätter für alle Varianten und Öffnungsarten als PDF unter www.wicona.de

Technische Leistungen:

Profiltechnik:

- Hoch wärmedämmtes Mehrkammersystem mit symmetrischem Aufbau, Qualitätsgesichert im Werkverbund hergestellt
- Patentierte Eck- und Stoßverbindertechnik für hohe Bauteilfestigkeit
- Füllungsdicken bis 69 mm

Wärmeschutz:

- U_f -Werte: bis 1,2 W/(m²K)
- U_w -Werte: bis 0,87 W/(m²K) bei Flügel, bis 0,72 W/(m²K) bei Festverglasungen, mit Dreifachglas
- Zertifiziert als MINERGIE-P® Modul-Fenster mit $U_w \leq 0,8$ W/(m²K) als Stulpfenster

Dichtungskonzept:

- Großvolumige Mitteldichtung in drei Varianten:
 - Umlaufender Einbau ohne Stoß im Eckbereich
 - Mit Formecken, ohne Verklebung der Stöße
 - Eckvulkanisierte Rahmen

Beschläge:

- Verdeckt liegende Einhandbeschläge, wahlweise mit:
 - Aufliegenden Bändern, farbig beschicht- oder eloxierbar
 - Verdeckt liegenden Bändern mit integrierter Endlagendämpfung, Öffnungswinkel max. 105°
- Flügelgewichte:
 - Verdeckt liegende Bänder: bis 160 kg
 - Aufliegende Bänder: bis 200 kg
 - Auf Anfrage: bis 300 kg
- Flügelformate (B x H): bis 1.700 mm x 2.500 mm, Oberlicht bis 2.500 mm x 1.700 mm
- Wahlweise mit Öffnungsbegrenzer

Weitere Ausführungen:

- Verdeckter Flügel
- Klassik-Design
- Spannrahmen für Pfosten-Riegel-Fassaden
- Oberlicht mit Handhebel, Gelenkkurbel oder Motor
- Schwing- / Wendefenster
- Parallel-Schiebe-Kippfenster
- Senk-Klappfenster auswärts öffnend
- Klapp-/Drehfenster auswärts öffnend
- 1- und 2-flügelige Fenstertüren einwärts und auswärts öffnend mit barrierefreier Schwelle

Kompatibel mit den Türserien

WICSTYLE 65 evo und WICSTYLE 75 evo

Öffnungsvarianten

1 | Dreh / Dreh-Kipp- / Kippfenster / Oberlicht

Mit 65 mm oder 75 mm Bautiefe stellt sich WICLINE evo an die Spitze der Wärmedämmeigenschaften und bauphysikalischen Merkmale. Mit höchsten Leistungseigenschaften ist dieses Aluminiumfenster auf alle zukünftigen Anforderungen der Architektur ideal abgestimmt.

2 | Schwing- und Wendefenster

Ein Klassiker unter den Öffnungsvarianten wird mit WICONA Technologie wieder zum topaktuellen Produkt: Die Schwingfenster und die Wendefenster auf Basis der Aluminium-Fensterserie WICLINE evo bieten höchste Wärmedämmung, sind jeweils bei CE-Systemtests in hohen Klassen zertifiziert und optisch mit aufliegenden oder verdeckten Lagern ein echtes Highlight für jedes Lochfenster oder die Pfosten-Riegel-Fassade.

3 | Parallel-Schiebe-Kippfenster PSK

Bei dieser platzsparenden Öffnungsvariante lassen sich die Flügel kippen oder einfach zur Seite schieben. Hoher Bedienkomfort, variable Lüftungsstellung ohne störenden Flügel und hohe technische Leistungswerte kennzeichnen diese Variante des WICLINE evo Aluminium-Fenstersystems.



Öffnungsvarianten

4 | Klapp- / Senk-Klappfenster / Drehfenster auswärts öffnend

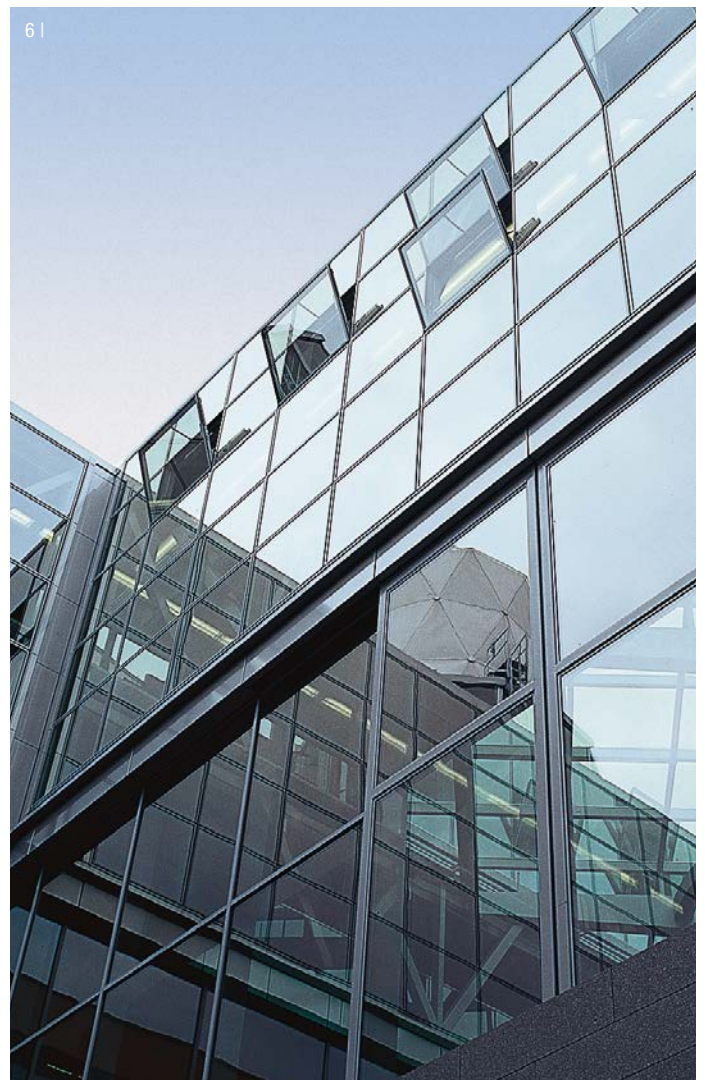
Die Flügelöffnung nach außen bietet häufig wesentliche Vorteile: Effiziente Lüftung, kein störender Flügel im Rauminnen, manuelle oder motorisierte Bedienung. Mit sehr großformatigen möglichen Flügelmaßen und optimierten Funktionen bietet WICLINE evo in dieser Ausführung eine sehr interessante Alternative für die Architektur.

5 | Lüftungsklappe

Mit einem wärmegeprägten Aluminium-Drehflügel ohne Verglasung für die Integration in Pfosten-Riegel-Fassaden erfüllt die WICLINE evo Lüftungsklappe den häufigen Wunsch nach einer manuell oder vollmotorisch bedienbaren Lüftung mit perfekt anpassbarer Integration in die Fassade.

6 | NRW (natürliche Rauch- und Wärmeabzugsgeräte)

Mehrere zugelassene Fenstervarianten für Fassade und Glasdach eröffnen bei NRW eine große Gestaltungsfreiheit.



Designvarianten

WICLINE evo Designvarianten

Aufgrund des WICONA Unisys-Prinzips können die WICLINE evo Fenster in beiden Bautiefen, 65 mm und 75 mm, mit unterschiedlichen Profilkonturen an individuelle Designwünsche angepasst werden. Die Leistungseigenschaften, Funktionen und Öffnungsvarianten sind dabei immer auf höchstem Niveau.

11



Designvarianten

1 | MINERGIE-P® Fenster

Mit höchster Wärmedämmung $U_w \leq 0,8 \text{ W}/(\text{m}^2\text{K})$

2 | Verdeckter Flügel

Extrem schlanke Ansichten für maximalen Lichtdurchlass und Panoramansicht. Sehr gute U_w -Werte aufgrund des optimierten Rahmen-Glas-Verhältnisses.

3 | Klassik-Design

Abgeschrägte Konturen und aufliegende Flügel schaffen eine optische Anmutung, die gerade im Wohnbereich ideal passt.

4 | Einsatzflügel

Die ideale Funktionserweiterung für alle Pfosten-Riegel- oder Elementfassaden, ausführbar als flächenbündiger oder verdeckter Flügel.

5 | Barrierefreie Schwelle

Ideal für großformatige Fenstertüren:
Eine wärmegeämmte, barrierefreie Schwelle ist ausführbar für Flügelgrößen bis 1,30 m x 2,50 m einwärts öffnend und 1,10 m x 2,25 m auswärts öffnend.



» Die bewährten Serien für Sonderanforderungen

Die neue Serie WICLINE evo erfüllt mit ihrem breiten Anwendungsspektrum und technisch hochwertigen Leistungen den Großteil aller Herausforderungen des Marktes und alle neuesten Standards. Mit nur zwei Bautiefen können die

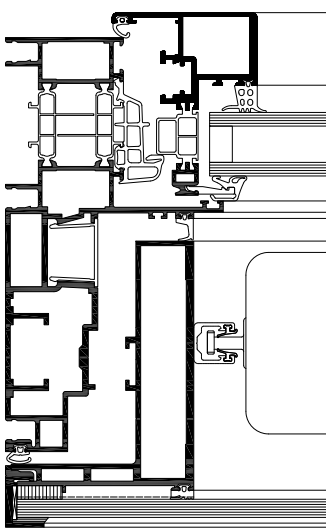
meisten Aufgaben im modernen Metallbau auf höchstem Niveau realisiert werden. Für alle anderen Anforderungen bietet das WICLINE Programm passende Sonderlösungen.



WICLINE 215
Hybrid-Fenster mit
Doppelfassadentechnologie



Hoher Schallschutz auch bei geöffnetem Fenster?
 Was auf den ersten Blick unvereinbar zu sein scheint, hat WICONA gelöst – mit WICLINE 215.
 Ein zweischaliges Fenster mit den bauphysikalischen Werten einer Doppelfassade. Der neue Fenstertyp kombiniert einen nach innen öffnenden Flügel mit einem nach außen öffnenden Parallel-Abstellflügel. Beide können unabhängig voneinander geöffnet werden. Diese Konstruktion steigert das Wohlbefinden der Nutzer um ein Vielfaches: Individuelle Lüftung und automatische Steuerung zur Nachtauskühlung sorgen für ein angenehmes Raumklima. Noch mehr Komfort bietet ein im Glaszwischenraum der beiden Fensterflügel integrierter Sonnenschutz. Witterungsgeschützt und windunabhängig eingesetzt senkt dieser auch den Energieverbrauch.



Systemprüfungen / CE-Produktpass
nach DIN EN 14351-1:2006+A1:2010

WICLINE 215 ist eine objektspezifische Lösung, die individuell an die jeweilige Gebäudesituation angepasst werden kann. Die jeweiligen Anforderungen werden bei den Prüfungen berücksichtigt. Bitte fragen Sie Ihr zuständiges WICONA Verkaufsbüro nach einer persönlichen Beratung.

Technische Leistungen:

Systemtechnik:

- Hybridfenster im Doppelfassadenprinzip mit allen Vorteilen: innen manueller oder automatisierter Öffnungsflügel, außen Parallel-Abstellflügel
- Individuell zu öffnende Flügel, keine Nutzungseinschränkungen
- Integriert liegender Sonnenschutz, geschützt vor Wind, Schmutz und Witterungseinflüssen
- Geringe Bautiefe von 215 mm auch mit integriertem Sonnenschutz, Motorisierung und Steuerung
- Innenflügel auch bei geöffnetem Außenflügel gegen Einbruch und Witterungseinflüsse geschützt

Wärmeschutz:

- U_w -Wert: bis 0,65 W/(m²K) erreichbar

Schallschutz:

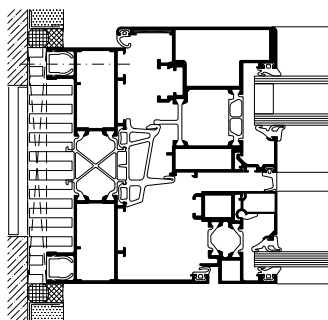
- Erhöhter Schallschutz mit Standardgläsern bei geschlossenem Fenster; hoher Schallschutz bereits auch bei geöffnetem Außenflügel und Innenflügel
- Bei Einsatz von Schallschutzverglasung werden Schallschutzwerte bis 57 dB erreicht.

Beschläge:

- Innenflügel mit folgenden Optionen: Dreh, Dreh-Kipp, Kipp, Stulp, E-TecDrive, Oberlicht, Einbruchhemmung, Nachtauskühlung
- Außenflügel Parallel-Abstellflügel, mit Motorantrieb

WICLINE 125 Verbundfenster

WICLINE 125 ist ein Verbundfenster-System für Objekte mit besonders hohem Anspruch an den Wärme- und Schallschutz. Die innere Fensterebene wird mit einem zusätzlichen Flügel kombiniert. Dadurch werden Schutzfunktion und Nutzerkomfort deutlich erhöht. Ein Sonnenschutz kann zwischen den Außen- und Innenflügeln witterungsgeschützt, aber jederzeit zugänglich integriert werden.



Systemprüfungen / CE-Produktpass nach DIN EN 14351-1:2006+A1:2010

Luftdurchlässigkeit:	Klasse 4
Schlagregendichtheit:	E750
Widerstandsfähigkeit gegen Windlast:	Klasse C5 / B5
Schallschutz:	$R_w (C; C_{tr}) = 48 (-1; -4) \text{ dB}$
Bedienkräfte:	Klasse 1
Einbruchhemmung:	Bis WK3
Qualitätsmanagement:	Zertifiziert nach ISO 9001:2008



Technische Leistungen:

Profiltechnik:

- Profildautiefen:
 - 125 mm: Blendrahmen- und Kämpferprofile
 - 136 mm: Verbundflügelprofile, Hauptflügel innen mit Überschlag
- Zwischen den Flügeln kann ein Sonnenschutzsystem integriert werden, geschützt vor Witterungseinflüssen und in der Anwendung unabhängig von Windgeschwindigkeiten

Wärmeschutz:

- U_w -Werte: unter $0,9 \text{ W}/(\text{m}^2\text{K})$

Schallschutz:

- Schallschutz bis 48 dB

Einbruchhemmung:

- Widerstandsklassen von WK1 bis WK3 nach DIN V ENV 1627 realisierbar

Beschläge:

- Zulässiges Flügelgewicht (Verbundfenster gesamt) bis zu 160 kg – Dreh / Dreh-Kipp / Kippfenster / Oberlicht

Varianten:

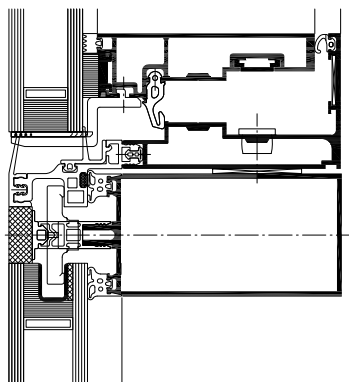
- Außenflügel wärmegeklämt
- Außenflügel verdeckt liegend
- Außenflügel mit Industrie-Design
- Außenflügel Ganzglas, geklebt



WICLINE 90SG
Einsatzflügel Structural Glazing
Senk-Klappfenster
Parallel-Ausstellfenster



Als attraktive Ergänzung für Fassaden sorgt das Öffnungselement WICLINE 90SG in Ganzglasoptik für effiziente Belüftung, auf Wunsch auch voll automatisiert. Als Senk-Klappflügel oder als Parallel-Ausstellflügel kann WICLINE 90SG flächenbündig in die WICTEC 50SG Ganzglasfassade sowie auch in WICTEC Pfosten-Riegel-Fassaden mit äußerer Andruckleiste integriert werden. Für einen optimalen Wärmeschutz ermöglicht WICLINE 90SG eine Ausstattung mit Doppel- oder mit Dreifachglas. Dabei wird durch die Verglasungstechnik ohne Stufenglas ein Preis- und Sicherheitsvorteil erzielt.



Systemprüfungen / CE-Produktpass
nach DIN EN 14351-1:2006+A1:2010

Luftdurchlässigkeit:	Klasse 4
Schlagregendichtheit:	E750
Widerstandsfähigkeit gegen Windlast:	Klasse C4 / B4
Dauerfunktion:	Klasse 2 (10.000 Zyklen)
Stoßfestigkeit:	Klasse 3
Tragfähigkeit von Sicherheitsvorkehrungen:	Erfüllt
Zulassung:	ETA: -11/0042 (European Technical Approval)
Qualitätsmanagement:	Zertifiziert nach ISO 9001:2008

Technische Leistungen:

Systemtechnik:

- Ganzglasflügel mit schlanker Kontur für filigrane Konstruktionen. Bautiefe 189 mm, Innenbreite 55 mm
- ETA-Zulassung erteilt (European Technical Approval)
- Für Doppel- und Dreifachverglasung, Einbaustärke bis 62 mm
- Kein Stufenglas erforderlich, dadurch günstigere Glaskosten und einfachere Montage
- Komplettes WICONA Beschlagssystem mit manueller und motorischer Betätigung

Wärmeschutz:

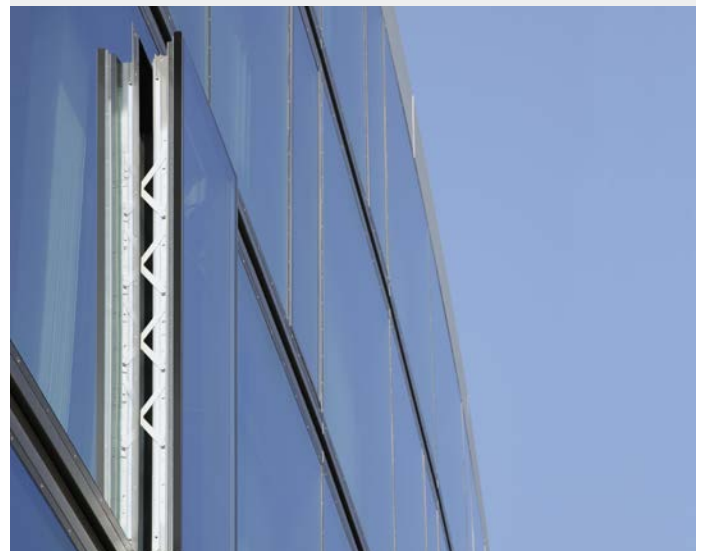
- U_f-Wert: bis 1,1 W/(m²K) erreichbar

Senk-Klappflügel:

- Flügelgewichte: bis 180 kg
- Flügelformate (B x H): bis 1.500 mm x 2.500 mm bzw. bis 2.000 mm x 1.500 mm

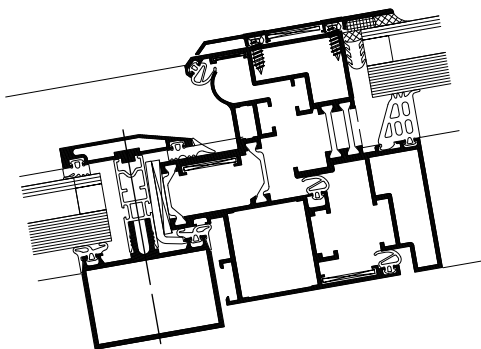
Parallel-Ausstellflügel:

- Flügelgewichte: bis 200 kg
- Flügelformate (B x H): bis 1.500 mm x 3.000 mm bzw. bis 2.000 mm x 1.500 mm



WICTEC 50 Einsatzflügel Dachlüftungsflügel

Die Qualitätsansprüche an einen Lüftungsflügel sind im Dachbereich besonders hoch. WICTEC 50 erfüllt diese bei gleichzeitig filigraner Optik mit minimiertem Glasebenenversatz. Schlanke Profilansichten, die verdeckt liegenden Bänder mit 90° Öffnungswinkel und die großen möglichen Flügelformate geben Ihnen eine große Gestaltungsfreiheit an die Hand. Durch die großen Lüftungsquerschnitte ist der Dachflügel WICTEC 50 auch für die Anwendung als NRW ideal.



Systemprüfungen / CE-Produktpass nach DIN EN 14351-1:2006+A1:2010

Luftdurchlässigkeit:	Klasse 4
Schlagregendichtheit:	9A
Widerstandsfähigkeit gegen Windlast:	Klasse C5 / B5
Qualitätsmanagement:	Zertifiziert nach ISO 9001:2008



Technische Leistungen:

Profiltechnik:

- Dreikammersystem mit Profil-Wärmeverbund kraft- und formschlüssig, qualitätsgesichert im Werksverbund hergestellt
- Filigrane Konstruktion mit nur 81 mm Ansichtsbreite
 - Glasebenenversatz nur 36 mm
 - Einsatz bis zu einer Dachneigung von 10°

Beschläge:

- Verdeckt liegende Bänder
 - Öffnungswinkel 90°
 - Motorischer oder manueller Antrieb

Flügelgewichte:

- Bis 130 kg
- Flügelformate (B x H): bis 1.800 mm x 1.400 mm bzw. bis 1.400 mm x 1.800 mm

Weitere Ausführung:

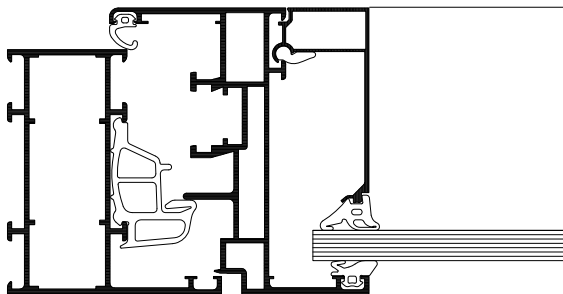
- NRW: als natürliches Rauch- und Wärmeabzugsgerät geprüft und zugelassen



WICLINE 65N
Ungedämmtes Fenster



Innenbereiche und Gebäude, bei denen auf besondere Wärmeschutzmaßnahmen verzichtet werden kann, sind die Einsatzgebiete für WICLINE 65N. Ideal auch für den Einsatz als NRW-Anwendung.



Technische Leistungen:

Profiltechnik:

- Hochwertige Aluminiumprofile ungedämmt
- Patentierte Eck- und Stoßverbindertechnik für hohe Bauteilfestigkeit
- Füllungsdicken bis 58 mm

Beschläge:

- Verdeckt liegende Einhandbeschläge, wahlweise mit:
 - Aufliegenden Bändern
 - Verdeckt liegenden Bändern
- Flügelgewichte:
 - Bis 100 kg
- Flügelformate (B x H): bis 1.300 mm x 1.700 mm

Weitere Ausführungen ungedämmt:

- Fenstertüren ungedämmt
- NRW-Anwendungen
- Einbruchhemmung

Kompatibel mit den Türserien
WICSTYLE 65N ungedämmt

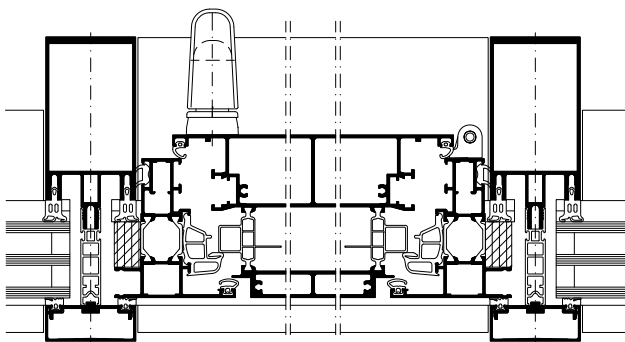
Systemprüfungen / CE-Produktpass
nach DIN EN 14351-1:2006+A1:2010

Luftdurchlässigkeit:	Klasse 4
Schlagregendichtheit:	9A
Widerstandsfähigkeit gegen Windlast:	Klasse C5 / B5
Bedienkräfte:	Klasse 1
Dauerfunktion:	Klasse 2 (10.000 Zyklen)
Einbruchhemmung:	WK1, WK2
Qualitätsmanagement:	Zertifiziert nach ISO 9001:2008



WICLINE Einsatzflügel Lüftungsklappe

Mit einem wärmeisolierten Aluminium-Drehflügel ohne Verglasung für die Integration in Pfosten-Riegel-Fassaden erfüllt die WICLINE Lüftungsklappe den häufigen Wunsch nach einer manuell bedienbaren Lüftung in Büroräumen, Hotels oder ähnlichen Gebäuden. Die Profilschnitte sind für eine optisch abgestimmte Integration in die Fassade angepasst, die Oberflächen können in identischer Weise wie die Fassadenprofile ausgeführt werden. Die Lüftungsklappe wird einfach wie ein Dämmpaneel in die Fassadenkonstruktion eingespannt.



Technische Leistungen:

Profiltechnik:

- Drehflügel aus nur einem wärmeisolierten Aluminiumprofil
 - Gleichmäßige, ebene Oberfläche ohne Glasleiste oder Rahmen für homogenes Design
 - Höhe bis 2.250 mm für geschosshohe manuelle Lüftung
 - Breite 250 mm

Wärmeschutz:

- U_f -Werte: bis 1,4 W/(m²K)

Schallschutz:

- Bis 41 dB

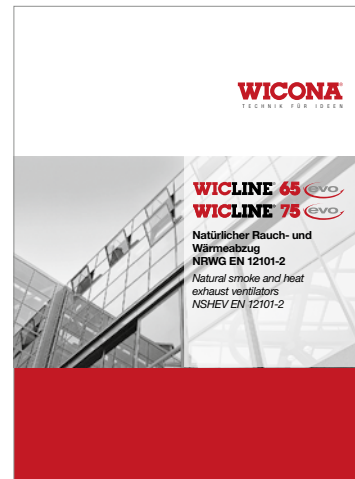
Beschläge:

- Drehbänder mit Flügelgewichten bis 30 kg

Ab Sommer 2013 lieferbar Lüftungsklappe WICLINE 75 evo:

- Höhe bis 3.000 mm
- Breite 180 mm oder 250 mm
- Verdeckt liegender Beschlag für manuelle Bedienung oder vollintegrierte Motorisierung
- U_f -Werte bis 1,2 W/(m²K)



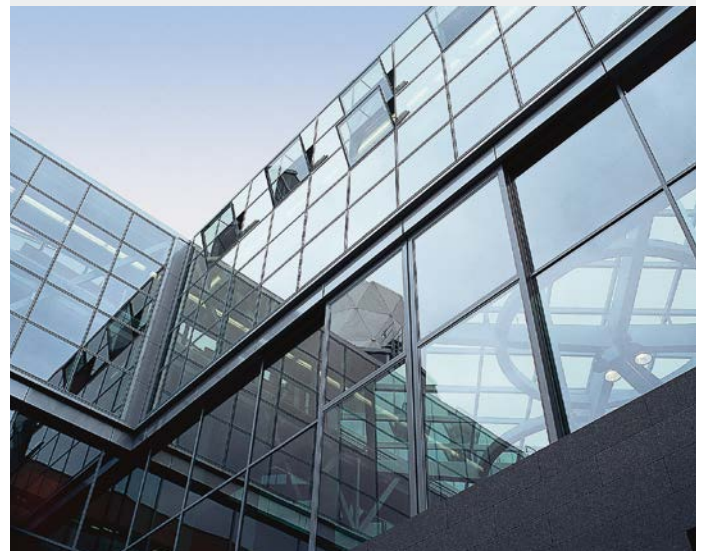


Natürliche Rauch- und Wärmeabzugsgeräte (NRWG) dienen dazu, im Brandfall heiße Rauchgase abzuleiten und eine rauchfreie Schicht in Bodennähe und auf Fluchtwegen sicherzustellen. Durchgängig geprüfte Lösungen von WICONA bieten Sicherheit für den Planer und Verarbeiter sowie Kostenvorteile für den Auftraggeber.

Um die Umsetzung der gesetzlichen Vorgaben zu erleichtern, unterstützen wir Sie mit Wissensvermittlung, Dokumentation und persönlicher Beratung: Ausführliche Planungshinweise für NRWG-Elemente nach EN 12101-2 sind Bestandteil einer speziell für Metallbaubetriebe konzipierten Broschüre. Fordern Sie weitere Informationen bei uns an.

Technische Leistungen:

- Immer die passende Lösung durch große Systemvielfalt
- Für Fassade und Glasdach
- Nach innen und nach außen öffnend
- Auch als Lüftungsflügel einsetzbar
- Als Komplettsystem geprüft und zugelassen
- Sehr gute aerodynamische Daten und Durchflussbeiwerte durch große Öffnungswinkel
- Öffnungsarten:
 - Kippflügel einwärts oder auswärts öffnend
 - Drehflügel einwärts oder auswärts öffnend
 - Klappflügel auswärts öffnend
 - Senk-Klappflügel auswärts öffnend
 - Schwingflügel
 - Wendeflügel
 - Dach-Lüftungsflügel auswärts öffnend



WICONA®

Deutschland

Einsteinstr. 61
D-89077 Ulm
Telefon +49 731 3984-0
Telefax +49 731 3984-241
www.wicona.de

Schweiz

Gewerbepark
Postfach 30
CH-5506 Mägenwil
Telefon +41 62 88741-41
Telefax +41 62 88741-11
www.wicona.ch

Österreich

Wallerseestraße 49
A-5201 Seekirchen
Telefon +43 6212 2000
Telefax +43 6212 20236
www.wicona.at