

STATISTISCHES BUNDESAMT
AUßENSTELLE DÜSSELDORF

EISEN UND STAHL

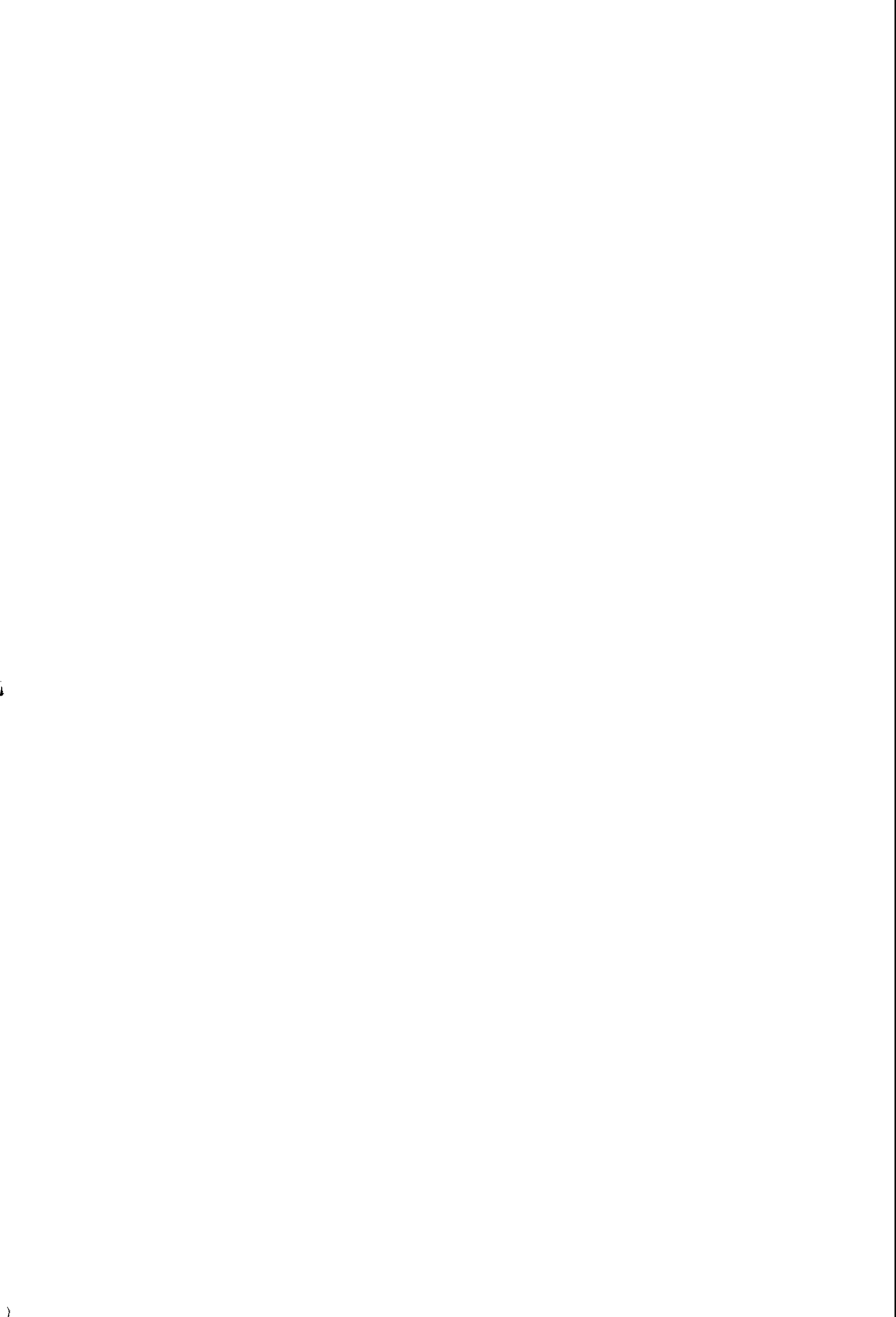
Zahlen zur Montanunion

Dezember 1968



Herausgeber: Statistisches Bundesamt, Außenstelle Düsseldorf

	Bundes- republik	Belgien	Frank- reich	Italien	Luxem- burg	Nieder-	Montan- union
Roheisenerzeugung							
1966	25 413	8 302	15 584	6 273	3 960	2 209	61 741
1967	27 366	8 994	15 692	7 312	3 960	2 579	65 902
1966 Monats-D	2 118	692	1 299	523	330	184	5 145
1967 " "	2 281	750	1 308	609	330	215	5 492
1968 Juli	2 605	761	1 322	644	359	231	5 923
" August	2 644	824	1 080	692	362	237	5 838
" September	2 539	912	1 418	668	371	196	6 104
" Oktober	2 701	952	1 630	671	389	245	6 588
" November	2 625	866	1 550	655	374	230	6 300
" Dezember	2 515	936	1 545	679	371	207	6 313
1968 Januar-Dezember	30 304	10 446	16 428	7 842	4 308	2 822	72 150
1967 Januar-Dezember	27 366	8 994	15 692	7 312	3 960	2 579	65 902
Veränderung 1968 geg. 1967 in %	+ 10,7	+ 16,1	+ 4,7	+ 7,2	+ 8,8	+ 9,4	+ 9,5
Rohstahlerzeugung							
1966	35 316	8 911	19 594	13 639	4 390	3 255	85 105
1967	36 744	9 712	19 658	15 890	4 481	3 401	89 885
1966 Monats-D	2 943	743	1 633	1 137	366	271	7 092
1967 " "	3 062	809	1 638	1 324	373	284	7 491
1968 Juli	3 607	812	1 691	1 411	410	284	8 215
" August	3 587	921	1 273	1 255	407	310	7 753
" September	3 461	1 008	1 767	1 459	412	288	8 395
" Oktober	3 683	1 077	2 069	1 502	445	333	9 109
" November	3 587	972	1 931	1 370	422	333	8 615
" Dezember	3 235	1 049	1 907	1 440	406	369	8 406
1968 Januar-Dezember	41 156	11 567	20 404	16 959	4 834	3 702	98 622
1967 Januar-Dezember	36 744	9 712	19 658	15 890	4 481	3 401	89 885
Veränderung 1968 geg. 1967 in %	+ 12,0	+ 19,1	+ 3,8	+ 6,7	+ 7,9	+ 8,9	+ 9,7
Steinkohlenförderung							
1966	125 970	17 500	50 338	418	-	10 052	204 278
1967	112 043	16 435	47 624	410	-	8 065	184 577
1966 Monats-D	10 497	1 458	4 195	35	-	838	17 023
1967 " "	9 337	1 370	3 969	34	-	672	15 382
1968 Juli	9 427	971	2 660	35	-	537	13 630
" August	9 278	1 050	2 508	24	-	538	13 398
" September	8 967	1 203	3 497	27	-	520	14 214
" Oktober	10 144	1 274	3 795	31	-	596	15 840
" November	9 313	1 164	3 595	28	-	582	14 682
" Dezember	8 899	1 173	3 383	26	-	457	13 938
1968 Januar-Dezember	112 012	14 806	41 911	375	-	6 662	175 766
1967 Januar-Dezember	112 043	16 435	47 624	410	-	8 065	184 577
Veränderung 1968 geg. 1967 in %	- 0,0	- 9,9	- 12,0	- 8,5	-	- 17,4	- 4,8



**STATISTISCHES BUNDESAMT
AUSSENSTELLE DÜSSELDORF**

Fachserie D: Industrie und Handwerk

**Reihe 9
Fachstatistiken**

I. EISEN UND STAHL

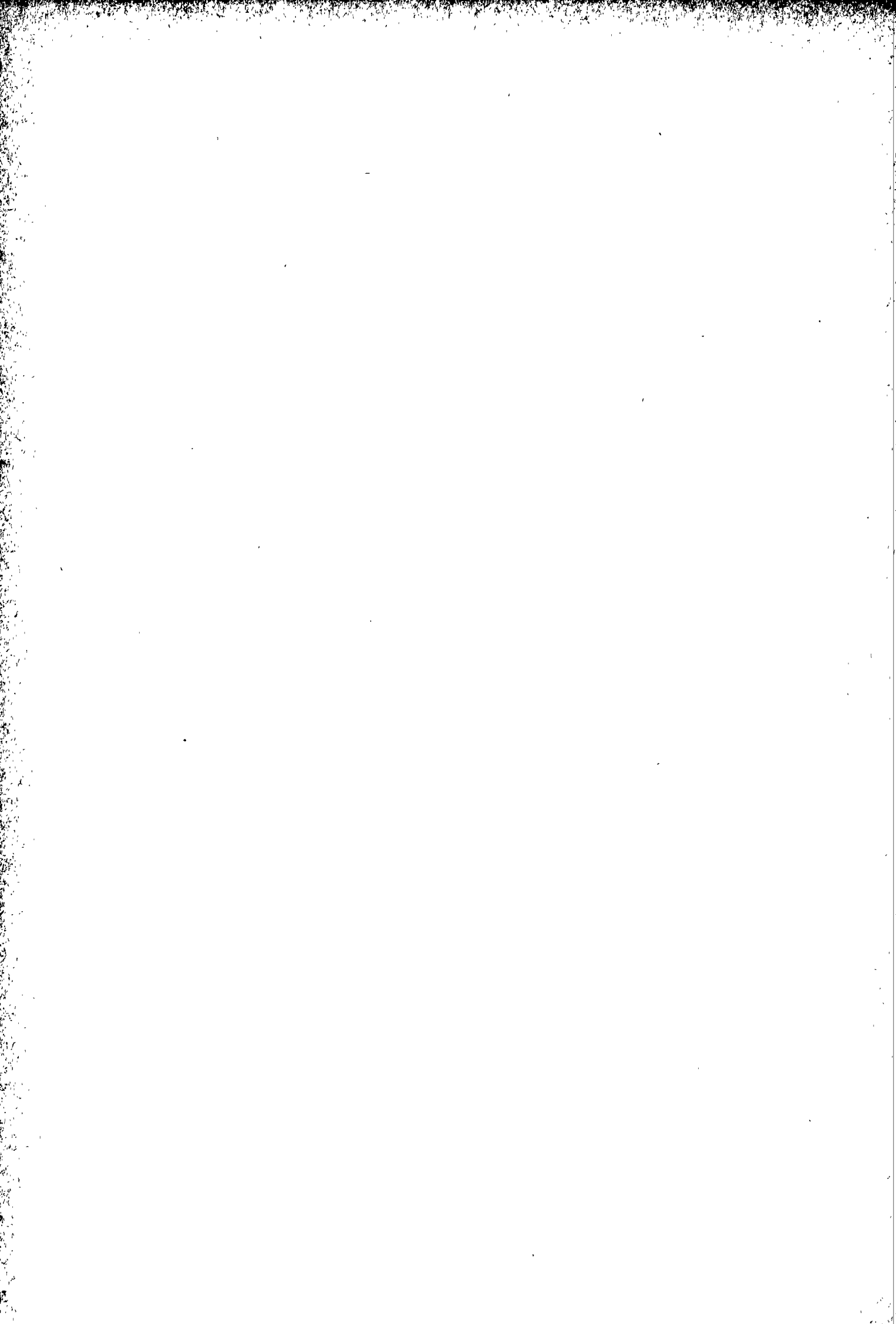
Zahlen zur Montanunion

Dezember 1968



Bestell-Nr.: D9/1/2 - m 12/68

Herausgeber: Statistisches Bundesamt, Außenstelle Düsseldorf



Inhalt

	Seite
Vorbemerkung.....	1
A. Gesamtübersichten	2-3
B. Förderung/Erzeugung	4
1. Steinkohle, Koks, Steinkohlenbriketts, Braunkohle	5
2. Eisenerze, Sinter, Schrott	6
3. Erzeugungsanlagen: Hochöfen und Stahlföfen	7
4. Roheisen nach Sorten	8-9
5. Rohstahl nach Sorten	10-11
6. Walzstahlfertigerzeugnisse nach Sorten	12
7. Weiterverarbeitete Walzstahlfertigerzeugnisse	13
8. Anteile der Länder an der Förderung/Erzeugung der Montanunion in %	14
C. Verbrauch	15
1. Eisenerze, Manganerze, Sinter, Schrott und Koks für die Roheisenerzeugung	16
2. Roheisen und Schrott für die Stahlerzeugung	16
3. Verbrauch je t Roheisenerzeugung	16
Verbrauch je t Rohstahlerzeugung	16
D. Außenhandel	17
1. Kohle, Koks und Briketts, Eisenerze	18
2. Schrott, Roheisen	19
3. Rohblöcke und Stahlhalbzeug, Warmbreitband	20
4. Walzstahl insgesamt, Eisenbahnoberbaumaterial	21
5. Schwere Profile, leichte Profile	22
6. Walzdraht, Bandstahl	23
7. Grob- und Mittelbleche, Feinbleche	24
8. Transformator- und Dynamobleche, sonstige Bleche	25
9. Weiterverarbeitete Walzstahlfertigerzeugnisse, Stahlröhren	26
E. Erzeugung und Versorgung	27
1. Rohstahl, Walzstahl, Kohle insgesamt	28
2. Rohstahl, Walzstahl, Kohle, je Kopf der Bevölkerung	29
3. Walzstahlfertigerzeugnisse nach Sorten	29
F. Bestände	30
G. Belegschaft und Leistung	30
1. Beschäftigte/Arbeiter im Steinkohlenbergbau, Eisenerzbergbau und in der Eisen schaffenden Industrie	31
2. Schichtleistung im Steinkohlenbergbau	31
H. Löhne	31
Brutto-Stundenlöhne im Steinkohlenbergbau, Eisenerzbergbau und in der Eisen schaffenden Industrie	31

Vorbemerkung

Die "Zahlen zur Montanunion" enthalten ausgewählte Zahlenreihen über wichtige wirtschaftliche Tatbestände und Vorgänge, die für eine Beobachtung der Entwicklung innerhalb der Montanunion sowie der Vergleichsländer Großbritannien und USA von besonderer Bedeutung sind oder brauchbare Anhaltspunkte bieten.

Das nach Ländern der Montanunion aufgegliederte Zahlenmaterial erstreckt sich hauptsächlich auf den Steinkohlenbergbau, den Eisenerzbergbau sowie die Eisen- und Stahlindustrie. In erster Linie werden die im Vertrag über die Gründung der Europäischen Gemeinschaft für Kohle und Stahl genannten Erzeugnisse berücksichtigt, wobei Erzeugung und Förderung, Rohstoffverbrauch und -versorgung sowie Bezüge und Lieferungen im Vordergrund stehen. Darüberhinaus werden Bestände, Belegschaft, Löhne und allgemeine Wirtschaftszahlen dargestellt.

Die Zahlen entstammen größtenteils den Veröffentlichungen der Länder und des Statistischen Amtes der Europäischen Gemeinschaften. Wegen Benutzung verschiedener Quellen sind die Zahlen mit anderen Veröffentlichungen des Statistischen Bundesamtes nicht immer vergleichbar.

Für die einzelnen Länder gilt der jetzige Gebietsstand.

Die Reihen werden monatlich auf den neuesten Stand gebracht und laufend - ohne besondere Kennzeichnung - berichtet. Die sich bei der Aufrechnung der einzelnen Zahlen ergebenden Differenzen mit den Summen sind auf Abrundungen zurückzuführen.

Bei den Angaben über die Erzeugung von Roheisen und Rohstahl handelt es sich um die Netto-Erzeugung, d.h. bei Roheisen ohne umgeschmolzenes Roheisen und bei Rohstahl ohne Vorschmelzstahl. Beim "Außenhandel" (Einfuhr und Ausfuhr) ist beim Bundesgebiet der Handel mit der sowjetischen Besatzungszone (Interzonenhandel) nicht einbezogen.

Als Maßeinheit gilt das metrische System.

Zeichenerklärung

-	an Stelle einer Zahl = Nichts
0 oder 0,0	an Stelle einer Zahl = mehr als null, jedoch weniger als die Hälfte der kleinsten Einheit, die in der betr. Tabelle dargestellt wird.
.	an Stelle einer Zahl = kein Nachweis vorhanden
...	Angaben folgen
MD bzw. JD	= Monats- bzw. Jahresdurchschnitt
ME bzw. JE	= Monats- bzw. Jahresende
HJ bzw. VJ	= Halbjahr bzw. Vierteljahr
*)	= vorläufige oder geschätzte Zahlen

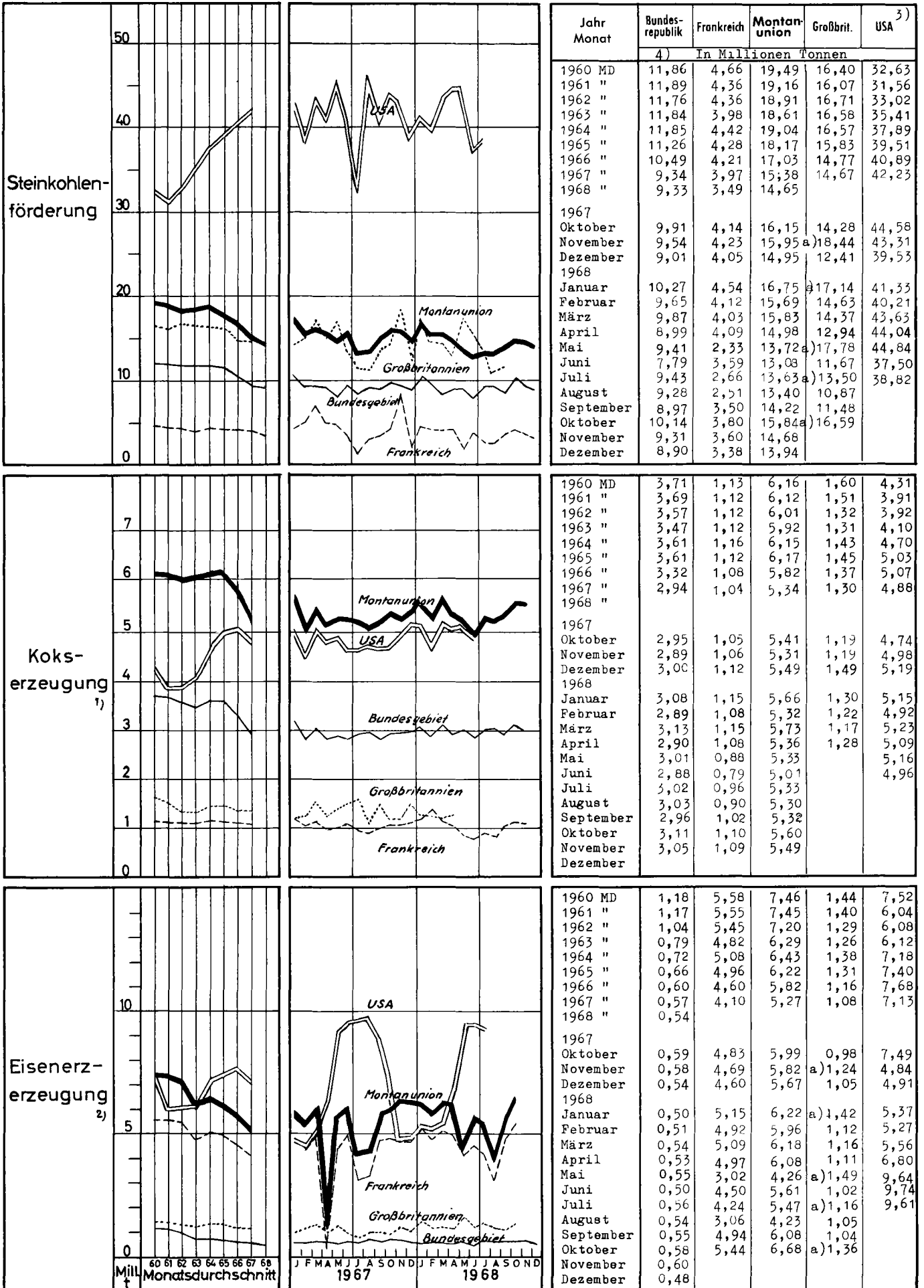
Erschienen im Januar 1969

Nachdruck - auch auszugsweise - nur mit Quellenangabe gestattet

Preis DM 3,--

ZUSAMMENFASSENDE ÜBERSICHTEN

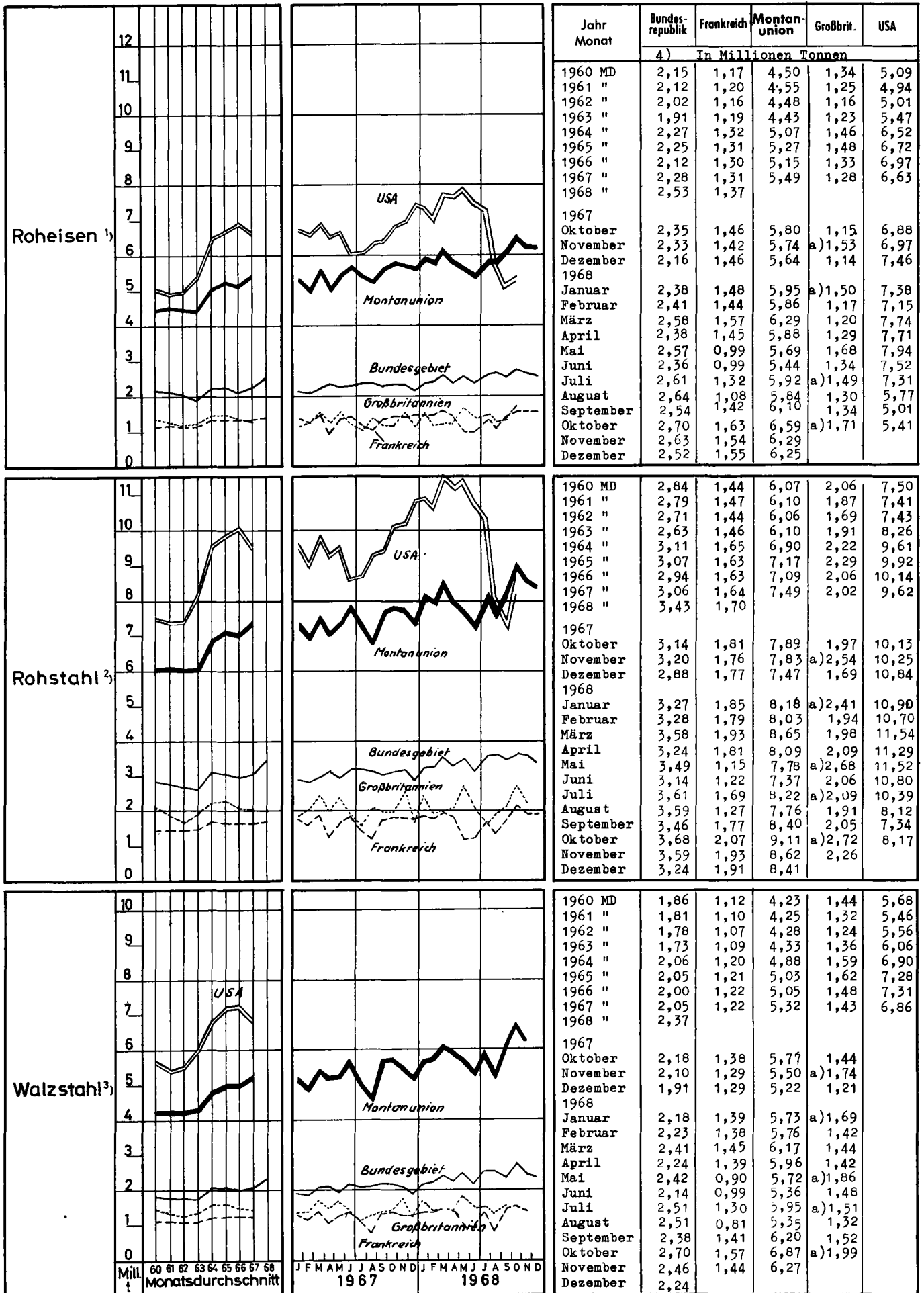
Förderung - Erzeugung



1) Zechen- und Hüttenkoks. 2) Gewinnung von handelsfähigem Roherz und Erzeugung von aufbereitetem Erz einschl. Rösterz und Eisenerzsinter der Gruben (Bundesgebiet ohne Grubensinter). 3) Monatszahlen enthalten geringe Mengen (etwa 314 000 t für 1966) Braunkohle. 4) Ab 1960 einschl. Saarland. a) 5 Wochen, sonst 4 Wochen.

ZUSAMMENFASSENDE ÜBERSICHTEN

Erzeugung



1) Einschl. Hochofen-Ferrolegierungen. 2) Rohblöcke und Flüssigstahl für Stahlguß. 3) Nur Erzeugnisse im Sinne des Montanvertrages. 4) Ab 1960 einschl. Saarland. a) 5 Wochen, sonst 4 Wochen.

Förderung/Erzeugung

Maßeinheit: 1000t

	Jahr Monat	Montanunion-Länder							Vergleichszahlen	
		Bundesrepublik	Belgien	Frankreich	Italien	Luxemburg	Niederlande	Montanunion	Großbritannien	USA
Steinkohle										
	1965	135 077	19 786	51 348	389	-	11 446	218 046	189 960	475 285
	1967	112 043	16 435	47 624	410	-	8 065	184 577	176 061	506 747
	1968	112 012	14 806	41 911	375	-	6 662	175 765		
	1968 MD	9 334	1 234	3 493	31	-	555	14 647		
	Jan. 68	10 265	1 448	4 324	40	-	671	16 748	a) 17 135	41 330
	Febr. "	9 650	1 324	4 115	36	-	566	15 691	14 629	40 209
	Marz "	9 865	1 311	4 027	37	-	592	15 832	14 374	43 627
	April "	8 992	1 336	4 095	29	-	534	14 984	12 942	44 037
	Mai "	9 414	1 366	2 334	32	-	577	13 723	a) 17 783	44 836
	Juni "	7 789	1 187	3 586	35	-	478	13 075	11 671	37 495
	Juli "	9 427	971	2 660	35	-	537	13 630	a) 13 497	38 816
	Aug. "	9 278	1 050	2 508	24	-	538	13 398	10 865	
	Sept. "	8 967	1 203	3 497	27	-	520	14 214	11 478	
	Okt. "	10 144	1 274	3 795	31	-	602	15 846	a) 16 589	
	Nov. "	9 321	1 164	3 595	28	-	589	14 697		
	Dez. "	8 899	1 173	3 383	26	-	457	13 938		
Steinkohlen-Koks 1)										
	1965	43 275	7 334	13 378	5 737	-	4 286	74 009	17 344	60 649
	1967	35 245	6 857	12 432	6 224	-	3 314	64 070	15 566	58 577
	1968									
	1967 MD	2 937	571	1 036	519	-	276	5 339	1 297	4 881
	Jan. 68	3 075	623	1 148	552	-	265	5 663	1 295	5 149
	Febr. "	2 894	584	1 077	510	-	253	5 318	1 217	4 919
	Marz "	3 133	621	1 152	547	-	277	5 730	1 171	5 229
	April "	2 904	586	1 081	528	-	265	5 364	1 275	5 088
	Mai "	3 012	613	879	555	-	266	5 325	1 286	5 164
	Juni "	2 882	588	785	524	-	230	5 009	1 589	4 960
	Juli "	3 010	581	964	525	-	236	5 316	1 260	
	Aug. "	3 028	598	904	534	-	236	5 300		
	Sept. "	2 960	592	1 015	524	-	230	5 321		
	Okt. "	3 131	620	1 102	530	-	236	5 602		
	Nov. "	3 054	602	1 090	520	-	228	5 494		
	Dez. "									
Steinkohlen-Briketts										
	1965	4 570	1 074	5 809	68	-	1 349	12 871	.	.
	1967	3 578	869	4 839	108	-	1 090	10 484	.	.
	1968									
	1967 MD	298	72	403	9	-	91	874	.	.
	Jan. 68	364	105	495	21	-	114	1 099	.	.
	Febr. "	184	73	306	10	-	58	631	.	.
	Marz "	240	75	269	3	-	95	682	.	.
	April "	330	88	443	2	-	95	958	.	.
	Mai "	330	65	239	5	-	102	740	.	.
	Juni "	293	51	437	5	-	90	876	.	.
	Juli "	343	24	344	4	-	81	796	.	.
	Aug. "	315	51	286	5	-	73	730	.	.
	Sept. "	328	56	458	6	-	84	932	.	.
	Okt. "	382							.	.
	Nov. "	299							.	.
	Dez. "								.	.
Braunkohle 2)										
	1965	103 641	-	2 690	1 656	-	-	107 987	-	2 760
	1967	97 621	-	2 914	3 660	-	-	104 195	-	4 000
	1968									
	1967 MD	8 135	-	243	305	-	-	8 564	-	333
	Jan. 68	8 788	-	227	284	-	-	9 299	-	470
	Febr. "	7 623	-	244	315	-	-	8 182	-	364
	Marz "	8 138	-	352	298	-	-	8 788	-	376
	April "	7 378	-	205	246	-	-	7 827	-	319
	Mai "	8 244	-	158	131	-	-	8 533	-	295
	Juni "	7 760	-	236	132	-	-	8 128	-	259
	Juli "	8 428	-	267	183	-	-	8 878	-	332
	Aug. "	8 415	-	275	260	-	-	8 950	-	
	Sept. "	8 962	-						-	
	Okt. "	9 715	-						-	
	Nov. "	9 224	-						-	
	Dez. "		-						-	
Braunkohlen-Briketts										
	1965	12 682	-	-	-	-	45	12 727	-	.
	1967	11 063	-	-	-	-	28	11 091	-	.
	1968									
	1967 MD	922	-	-	-	-	2	924	-	.
	Jan. 68	914	-	-	-	-	2	916	-	
	Febr. "	663	-	-	-	-	2	665	-	
	Marz "	732	-	-	-	-	3	735	-	
	April "	706	-	-	-	-	2	708	-	
	Mai "	798	-	-	-	-	1	799	-	
	Juni "	877	-	-	-	-	2	879	-	
	Juli "	937	-	-	-	-			-	
	Aug. "	964	-	-	-	-			-	
	Sept. "	968	-	-	-	-			-	
	Okt. "	1 043	-	-	-	-			-	
	Nov. "	883	-	-	-	-			-	
	Dez. "		-	-	-	-			-	

1) Zechen- und Hüttenkoks, ohne Spezialkoks und Schwelkoks. 2) Jüngere und ältere Braunkohle, Bundesgebiet einschl. Fechkohle.
a) 5 Wochen, sonst 4 Wochen.

Förderung / Erzeugung

5

Maßeinheit: 1000t

	Jahr Monat	Montanunion-Länder							Vergleichszahlen	
		Bundesrepublik	Belgien	Frankreich	Italien	Luxemburg	Niederlande	Montanunion	Großbritannien	USA
Eisenerze										
Rohförderung	1965	10 847	91	60 126	1 368	6 315	-	78 747	15 653	89 252
	1967	8 553	88	49 845	1 222	6 304	-	66 011	12 944	85 546
	1968	7 714								
	1967 MD	713	7	4 154	102	525	-	5 501	1 079	7 129
	Jan. 68	611	8	5 237	110	494	-	6 459	a) 1 415	5 374
	Febr. "	609	7	4 975	99	459	-	6 148	1 121	5 265
	März "	652	7	5 135	101	481	-	6 375	1 156	5 564
	April "	656	6	5 026	112	510	-	6 310	1 114	6 804
	Mai "	655	8	3 067	113	612	-	4 456	a) 1 487	9 644
	Juni "	600	7	4 563	91	539	-	5 800	1 023	9 736
	Juli "	663	5	4 297	93	596	-	5 654	a) 1 163	9 611
	Aug. "	618	5	3 062	97	564	-	4 346	1 054	
	Sept. "	655	7	5 038	108	510	-	6 317	1 036	
	Okt. "	731	9	5 528	113	575	-	6 955	a) 1 356	
	Nov. "	709	7	5 018	90	537	-	6 362		
	Dez. "	556								
Eisenerze										
Erzeugung	1965	7 953	91	59 531	779	6 315	-	74 670	15 653	89 252
	1967	6 787	88	49 217	841	6 303	-	63 236	12 944	85 546
	1968	6 447								
	1967 MD	566	7	4 101	70	525	-	5 270	1 079	7 129
	Jan. 68	500	8	5 146	73	494	-	6 220	a) 1 415	5 374
	Febr. "	508	7	4 919	62	459	-	5 955	1 121	5 265
	März "	539	7	5 094	63	481	-	6 183	1 156	5 564
	April "	531	6	4 966	70	510	-	6 083	1 114	6 804
	Mai "	551	8	3 016	70	612	-	4 257	a) 1 487	9 644
	Juni "	504	7	4 497	58	539	-	5 605	1 023	9 736
	Juli "	564	5	4 244	63	596	-	5 472	a) 1 163	9 611
	Aug. "	535	5	3 062	67	564	-	4 233	1 054	
	Sept. "	554	7	4 940	67	510	-	6 078	1 036	
	Okt. "	581	9	5 441	74	575	-	6 680	a) 1 356	
	Nov. "	598	7			537				
	Dez. "	482								
Eisenerz-Sinter										
2)	1965	29 912	7 214	18 531	5 407	4 749	3 152	68 966	21 691	77 413
	1967	30 668	7 708	21 065	8 410	4 702	3 271	75 825	19 091	82 385
	1968	32 280								
	1967 MD	2 556	642	1 755	701	392	273	6 319	1 591	6 865
	Jan. 68	2 589)					271)		a) 1 858	
	Febr. "	2 537)	2 116	5 975	2 180	1 090	258)	2 003	1 442	
	März "	2 700)					287)		1 527	
	April "	2 573)					287)		1 632	
	Mai "	2 764)	2 240	4 786	2 128	1 195	285)	19 159	a) 2 016	
	Juni "	2 623)					279)		1 612	
	Juli "	2 831)					288)		a) 1 807	
	Aug. "	2 740)	2 219	5 245	2 191	1 219	287)	19 992	1 579	
	Sept. "	2 688)					285)		1 593	
	Okt. "	2 812)							a) 2 057	
	Nov. "	2 773)								
	Dez. "	2 650)								
Schrottversorgung										
1. Eigenentfall	1965	10 562	1 791	4 782	3 578	1 058	729	22 500	8 347	42 349
	1967	9 943	1 928	4 697	4 280	1 003	817	22 668	7 334	39 784
	1968									
	3. Vj. 67	2 637	442	1 038	1 025	249	206	5 597		
	4. " "	2 475	534	1 276	1 105	257	208	5 855		
	1. " 68	2 709	573	1 325	1 080	267	222	6 176		
	2. " "	2 711	582	1 004	1 125	279	221	5 922		
	3. " "	2 956	561	1 150	1 078	290	222	6 257		
	4. " "									
2. Zukäufe	1965	5 604	502	2 923	5 338	24	587	14 977	7 953	25 324
	1967	5 990	548	2 848	6 092	55	680	16 213	7 395	23 495
	1968									
	3. Vj. 67	1 500	121	50600	1 469	7	176	3 873		
	4. " "	1 498	125	756	1 602	21	191	4 193		
	1. " "	1 703	140	783	1 587	25	116	4 354		
	2. " "	1 729	189	574	1 613	24	138	4 267		
	3. " "	1 686	156	560	1 590	26	123	4 141		
	4. " "									
3. Aufkommen										
Insgesamt	1965	15 389	1 991	7 295	8 745	1 048	1 289	35 757	16 298	67 673
	1967	15 284	2 171	7 161	10 258	1 022	1 449	37 345	14 729	63 279
	1968									
	3. Vj. 67	3 979	503	1 553	2 465	247	372	9 119		
	4. " "	3 812	580	1 925	2 681	270	388	9 656		
	1. " 68	4 251	630	1 993	2 638	280	315	10 107		
	2. " "	4 280	697	1 493	2 707	291	345	9 813		
	3. " "	4 472	631	1 599	2 640	303	334	9 979		
	4. " "									

1) Gewinnung von handelsfähigem Rohers und Erzeugung von aufbereitetem Erz (einschl. Rösterz und Eisenerzsinter der Gruben), Bundesgebiet ohne Grubensinter. 2) Bundesgebiet einschl. Grubensinter und ab 1964 einschl. zugekauftem Sinter. 3) Der Hochofen- und Stahlwerke einschl. der örtl. verbundenen Betriebe und der Bezüge von Konzernwerken. 4) Montanunion-Länder abzüglich der Werksverkäufe. a) 5 Wochen, sonst 4 Wochen.

Erzeugung

7

Maßeinheit: 1000 t

	Jahr Monat	Montanunion-Länder							Vergleichszahlen		
		Bundesrepublik	Belgien	Frankreich	Italien	Luxemburg	Niederlande	Montanunion	Großbritannien	USA	
Roheisen insgesamt		1965	26 990	8 436	15 766	5 501	4 145	2 364	63 202	17 740	80 612
		1967	27 366	8 994	15 692	7 312	3 960	2 579	65 902	15 396	79 512
		1968	30 305	10 443	16 436	7 841	4 308	2 762	72 095		
		1968 MD	2 525	872	1 370	653	359	230	6 008		
		Jan. 68	2 375	866	1 479	659	338	236	5 952	a) 1 497	7 382
		Febr. "	2 406	842	1 441	616	335	217	5 856	1 168	7 151
		März "	2 584	884	1 565	647	358	249	6 288	1 198	7 737
		April "	2 379	861	1 451	621	343	228	5 883	1 293	7 707
		Mai "	2 572	878	985	668	360	225	5 687	a) 1 677	7 939
		Juni "	2 359	860	988	622	348	261	5 437	1 335	7 520
		Juli "	2 605	761	1 322	644	359	231	5 923	a) 1 489	7 312
		Aug. "	2 644	824	1 080	692	362	237	5 838	1 299	5 772
		Sept. "	2 539	914	1 415	668	371	196	6 103	1 344	5 013
		Okt. "	2 701	955	1 621	671	389	245	6 582	a) 1 707	5 411
		Nov. "	2 625	866	1 544	654	374	230	6 293		
		Dez. "	2 516	932	1 545	679	371	207	6 250		
Roheisen für die Stahlerzeugung		1965	24 684	8 243	14 235	5 178	4 145	2 118	58 602	16 068	75 430
		1967	25 472	8 784	14 425	6 753	3 960	2 377	61 772	14 153	75 356
		1968	28 177	10 219	15 178	7 244	4 308	2 485	67 612		
		1968 MD	2 348	852	1 265	604	359	207	5 634		
		Jan. 68	2 183	845	1 375	610	338	204	5 554	a) 1 374	
		Febr. "	2 225	820	1 336	566	335	187	5 468	1 076	
		März "	2 414	863	1 443	586	358	219	5 881	1 107	
		April "	2 217	836	1 326	562	343	217	5 501	1 198	
		Mai "	2 385	863	911	611	360	201	5 330	a) 1 574	
		Juni "	2 185	850	911	584	348	226	5 104	1 248	
		Juli "	2 436	750	1 228	606	359	210	5 590	a) 1 390	
		Aug. "	2 477	814	997	634	362	222	5 505	.	
		Sept. "	2 366	889	1 302	621	371	182	5 732	.	
		Okt. "	2 524	931	1 495	638	389	220	6 198	a) 1 598	
		Nov. "	2 447	847	1 436	594	374	210	5 908		
		Dez. "	2 318	910	1 418	632	371	192	5 841		
Roheisen für die Gußerzeugung		1965	1 744	100	925	311	-	246	3 326	1 476	4 197
		1967	1 264	94	832	539	-	202	2 931	1 089	3 217
		1968	1 376	92	768	584	-	277	3 097		
		1968 MD	115	8	64	49	-	23	258		
		Jan. 68	133	12	54	48	-	32	280	a) 107	
		Febr. "	111	11	66	50	-	30	268	80	
		März "	103	7	78	59	-	30	277	80	
		April "	107	16	74	58	-	11	265	80	
		Mai "	131	8	46	56	-	24	265	a) 88	
		Juni "	113	0	47	38	-	35	233	75	
		Juli "	107	0	57	36	-	21	222	a) 82	
		Aug. "	113	0	41	56	-	16	226	.	
		Sept. "	124	14	73	46	-	14	271	.	
		Okt. "	83	5	85	32	-	25	229	a) 91	
		Nov. "	113	8	68	58	-	20	267		
		Dez. "	137	10	79	47	-	15	288		
Spiegelroheisen und Hochofen- Ferro-Mangan		1965	280	85	432	10	-	-	808	196	611
		1967	254	106	319	18	-	-	697	154	601
		1968	328	125	375	15	-	-	842		
		1968 MD	27	10	31	1	-	-	70		
		Jan. 68	25	8	29	1	-	-	63	a) 16	36
		Febr. "	29	7	33	1	-	-	70	12	37
		März "	43	13	33	2	-	-	90	11	48
		April "	22	10	35	1	-	-	68	15	47
		Mai "	20	8	21	1	-	-	50	a) 15	41
		Juni "	21	10	25	1	-	-	58	12	41
		Juli "	32	11	33	1	-	-	77	a) 17	36
		Aug. "	25	10	35	2	-	-	72	13	27
		Sept. "	25	10	33	1	-	-	69	14	
		Okt. "	30	17	29	1	-	-	77	a) 18	
		Nov. "	27	10	33	2	-	-	72		
		Dez. "	28	11	35	1	-	-	75		
Sonstiges Roheisen		1965	281	8	174	2	-	-	466	-	375
		1967	376	9	115	2	-	-	502	-	337
		1968	425	9	115	2	-	-	551	-	
		196 MD	35	1	10	0	-	-	46	-	
		Jan. 68	33	1	21	0	-	-	55	-	
		Febr. "	41	3	6	0	-	-	50	-	
		März "	25	1	13	0	-	-	39	-	
		April "	34	-	15	0	-	-	49	-	
		Mai "	36	-	7	0	-	-	44	-	
		Juni "	40	-	3	0	-	-	43	-	
		Juli "	30	-	4	0	-	-	34	-	
		Aug. "	28	-	7	0	-	-	35	-	
		Sept. "	24	-	7	0	-	-	32	-	
		Okt. "	63	2	12	0	-	-	77	-	
		Nov. "	38	1	7	0	-	-	46	-	
		Dez. "	33	1	13	0	-	-	47	-	

a) 5 Wochen, sonst 4 Wochen.

Erzeugung

Maßeinheit: 1000t

	Jahr Monat	Montanunion-Länder							Vergleichszahlen	
		Bundesrepublik	Belgien	Frankreich	Italien	Luxemburg	Niederlande	Montanunion	Großbritannien	USA
Rohstahl insgesamt	1965	36 821	9 162	19 599	12 680	4 585	3 145	85 991	27 439	119 260
	1967	36 744	9 712	19 658	15 890	4 481	3 401	89 885	24 279	115 140
	1968	41 139	11 565	20 398	16 961	4 834	3 703	98 620		
	1968 MD	3 430	964	1 700	1 413	403	309	8 218		
	Jan. 68	3 274	952	1 853	1 434	375	296	8 185	a) 2 412	10 899
	Febr. "	3 280	930	1 797	1 364	377	283	8 030	1 939	10 700
	März "	3 576	973	1 929	1 464	398	324	8 664	1 984	11 540
	April "	3 235	962	1 809	1 388	393	307	8 094	2 093	11 294
	Mai "	3 492	964	1 153	1 477	408	280	7 776	a) 2 684	11 522
	Juni "	3 140	947	1 219	1 386	380	296	7 369	2 064	10 801
	Juli "	3 607	812	1 694	1 411	410	284	8 219	a) 2 093	10 389
	Aug. "	3 587	921	1 276	1 255	407	310	7 757	1 905	8 124
	Sept. "	3 461	1 008	1 768	1 459	412	288	8 396	2 151	7 335
	Okt. "	3 683	1 077	2 069	1 502	445	335	9 109	a) 2 722	8 170
	Nov. "	3 587	971	1 930	1 377	422	333	8 620	2 255	
Dez. "	3 238	1 048	1 907	1 440	406	369	8 408			
Stahlrohblöcke	1965	36 171	9 059	19 237	12 521	4 579	3 130	84 696	26 844	119 018
	1967	36 218	9 635	19 309	15 649	4 477	3 384	88 672	23 802	115 230
	1968	40 526	11 485	20 027	16 711	4 827	3 687	97 263		
	1968 MD	3 377	957	1 669	1 393	402	307	8 105		
	Jan. 68	3 224	946	1 819	1 414	375	295	8 074	a) 2 367	10 883
	Febr. "	3 230	924	1 762	1 342	377	282	7 916	1 900	10 684
	März "	3 522	966	1 894	1 443	397	323	8 546	1 945	11 523
	April "	3 183	956	1 773	1 367	392	306	7 977	2 056	11 277
	Mai "	3 437	957	1 133	1 455	408	279	7 668	a) 2 635	11 505
	Juni "	3 094	940	1 194	1 366	380	295	7 269	2 026	10 785
	Juli "	3 556	808	1 669	1 389	410	283	8 115	a) 2 052	10 373
	Aug. "	3 533	915	1 256	1 242	407	308	7 661	1 876	8 112
	Sept. "	3 406	1 001	1 734	1 436	411	287	8 275	2 111	7 324
	Okt. "	3 621	1 068	2 030	1 477	445	333	8 974	a) 2 672	
	Nov. "	3 532	964	1 891	1 356	421	331	8 495		
Dez. "	3 188	1 040	1 872	1 419	405	367	8 291			
Thomasstahl	1965	10 811	6 894	10 396	-	4 040	-	32 141	569	-
	1967	8 467	6 447	10 112	-	3 476	-	28 502	-	-
	1968	7 664	6 514	10 508	-	3 161	-	27 847	-	-
	1968 MD	639	543	876	-	263	-	2 321	-	-
	Jan. 68	629	585	943	-	249	-	2 406	-	-
	Febr. "	613	562	935	-	257	-	2 367	-	-
	März "	655	591	985	-	261	-	2 493	-	-
	April "	620	562	924	-	259	-	2 366	-	-
	Mai "	654	542	602	-	274	-	2 071	-	-
	Juni "	596	520	696	-	252	-	2 065	-	-
	Juli "	708	463	864	-	266	-	2 300	-	-
	Aug. "	690	512	634	-	263	-	2 100	-	-
	Sept. "	675	541	919	-	260	-	2 394	-	-
	Okt. "	648	574	1 062	-	285	-	2 569	-	-
	Nov. "	610	515	973	-	270	-	2 368	-	-
Dez. "	565	548	971	-	265	-	2 349	-	-	
Oxygen - Stahl	1965	7 035	1 447	2 568	2 789	488	2 174	16 501	5 554	20 755
	1967	11 562	2 688	3 287	4 272	964	2 164	24 937	6 708	37 588
	1968	15 288	4 472	3 705	4 848	1 606	2 267	32 156		
	1968 MD	1 271	373	309	404	134	189	2 680		
	Jan. 68	1 142	326	353	406	120	191	2 538	a) 614	3 724
	Febr. "	1 149	325	315	376	116	173	2 454	513	3 664
	März "	1 239	331	358	397	131	194	2 650	493	3 947
	April "	1 161	351	325	379	128	192	2 536	576	3 950
	Mai "	1 256	370	202	415	127	156	2 526	a) 760	4 099
	Juni "	1 127	377	118	379	124	181	2 305	590	3 931
	Juli "	1 309	325	286	380	138	183	2 620	a) 650	3 867
	Aug. "	1 363	364	310	433	140	192	2 801	.	3 253
	Sept. "	1 309	412	305	411	146	169	2 751	.	3 022
	Okt. "	1 464	446	388	440	155	211	3 104	a) 802	3 886
	Nov. "	1 441	401	381	420	146	208	2 997		
Dez. "	1 300	443	364	412	135	224	2 878			
Siemens-Martin-Stahl	1965	15 805	385	4 774	5 145	-	764	26 874	17 490	85 451
	1967	13 598	215	4 285	5 618	-	962	24 679	13 867	1) 64 145
	1968	14 544	189	4 070	5 689	-	1 148	25 640		
	1968 MD	1 212	16	339	474	-	96	2 137		
	Jan. 68	1 196	11	363	513	-	88	2 172	a) 1 403	5 900
	Febr. "	1 221	12	352	471	-	89	2 145	1 082	5 775
	März "	1 354	17	384	496	-	101	2 352	1 151	6 224
	April "	1 156	18	370	472	-	91	2 108	1 175	5 971
	Mai "	1 256	18	234	503	-	97	2 108	a) 1 470	6 009
	Juni "	1 139	18	264	471	-	93	1 985	1 126	5 564
	Juli "	1 279	19	366	476	-	88	2 219	a) 1 133	5 298
	Aug. "	1 226	14	243	420	-	93	1 997	1 029	3 915
	Sept. "	1 166	19	343	483	-	90	2 101	1 149	3 356
	Okt. "	1 244	19	397	474	-	92	2 226	a) 1 424	3 614
	Nov. "	1 222	17	379	426	-	100	2 144		
Dez. "	1 083	18	375	483	-	114	2 073			

a) 5 Wochen, sonst 4 Wochen.

1) Ab Januar 1967 einschl. Bessemer-Stahl.

Erzeugung

9

Maßeinheit: 1000t

	Jahr Monat	Montanunion-Länder							Vergleichszahlen	
		Bundesrepublik	Belgien	Frankreich	Italien	Luxemburg	Niederlande	Montanunion	Großbritannien	USA
Elektro-Stahl	1965	3 137	413	1 776	4 753	57	207	10 334	3 493	12 523
	1967	3 108	347	1 912	5 997	41	275	11 681	3 473	13 689
	1968	3 684	374	2 066	6 421	68	289	12 902		
	1968 MD	307	31	172	535	6	24	1 075		
	Jan. 68	306	30	189	515	6	17	1 062	a) 369	1 276
	Febr. "	296	30	189	516	4	22	1 056		1 261
	März "	327	32	198	571	6	29	1 162		1 369
	April "	296	30	184	537	6	24	1 077		1 373
	Mai "	326	33	114	558	7	27	1 065	a) 428	1 413
	Juni "	277	30	138	537	4	22	1 008		1 306
	Juli "	311	15	177	555	6	13	1 074	a) 291	1 306
	Aug. "	307	29	86	402	5	25	854		956
	Sept. "	310	33	196	564	6	30	1 139		957
	Okt. "	325	37	217	587	6	32	1 204	a) 467	1 170
	Nov. "	314	36	192	531	6	25	1 104		
	Dez. "	289	38	192	545	6	30	1 100		
	Sonstiger Stahl	1965	33	23	85	2	-	-	142	334
1967		8	14	62	3	-	-	87	231	.
1968		9	14	47	3	-	-	73		.
1968 MD		1	1	4	0	-	-	6		.
Jan. 68		1	1	5	0	-	-	8	a) 26	.
Febr. "		1	1	4	0	-	-	7		20
März "		1	1	4	0	-	-	7		16
April "		1	1	5	0	-	-	7		21
Mai "		1	1	3	-	-	-	5	a) 26	.
Juni "		1	1	3	0	-	-	5		19
Juli "		1	1	2	0	-	-	4	a) 19	.
Aug. "		1	1	3	0	-	-	5		.
Sept. "		1	2	4	0	-	-	7		.
Okt. "		1	2	5	0	-	-	8	a) 29	.
Nov. "		1	2	5	0	-	-	8		.
Dez. "		1	1	5	0	-	-	7		.
Edelstahl insgesamt ^{1) 2)}		1965	3108,1	215,9	1764,7	1320,6	In Belgien enthalten	In Belgien enthalten	6409,3	
	1967	3063,1	242,1	1896,6	1865,2			7066,9		
	1968									
	1967 MD	255,3	20,2	158,1	155,4			588,9		
	Jan. 68	334,9	24,8	180,6	171,8			712,1		
	Febr. "	343,4	20,1	186,4	174,3			724,2		
	März "	371,7	23,7	179,8	182,0			757,2		
	April "	332,8	23,2	197,1	161,9			715,0		
	Mai "	361,3	24,0	85,2	176,7			647,2		
	Juni "	338,5	25,4	188,2	163,3			715,4		
	Juli "	368,5	14,9	200,6	176,4			760,4		
	Aug. "	334,1	23,2	86,0	105,7			549,0		
	Sept. "	335,3	29,7	220,3	180,3			765,6		
	Okt. "	349,5								
	Nov. "	346,4								
	Dez. "									
	Unlegierte Rohblöcke	1965	744,7	100,5	649,9	571,7	In Belgien enthalten	In Belgien enthalten	2066,7	
1967		746,8	133,0	680,2	753,5			2313,5		
1968										
1967 MD		62,3	11,1	56,7	62,8			192,8		
Jan. 68		79,5	12,1	62,8	67,2			221,6		
Febr. "		77,3	11,1	63,5	71,9			223,8		
März "		88,2	13,0	62,9	71,0			235,1		
April "		75,5	12,1	64,0	66,0			217,6		
Mai "		89,6	11,1	30,6	74,7			206,0		
Juni "		70,8	14,9	64,0	66,1			215,8		
Juli "		79,7	8,3	60,3	76,7			225,0		
Aug. "		80,9	12,4	25,8	44,0			163,1		
Sept. "		73,7	15,9	69,8	76,4			235,8		
Okt. "		82,9								
Nov. "		79,0								
Dez. "										
Legierte Rohblöcke		1965	2234,6	111,8	1083,9	730,1	In Belgien enthalten	In Belgien enthalten	4160,5	1814,8
	1967	2218,3	105,8	1188,2	1087,9			4600,2	1458,8	12666,0
	1968									
	1967 MD	184,9	8,8	99,0	90,7			383,4	121,6	1055,5
	Jan. 68	246,7	12,4	115,7	103,2			478,0	a) 162,5	1276,5
	Febr. "	257,3	8,8	120,5	100,4			487,0		1255,0
	März "	273,9	10,5	114,5	109,0			507,9		1355,8
	April "	248,1	10,8	131,3	93,9			484,1		1342,1
	Mai "	262,4	12,6	53,5	100,0			428,5	a) 183,9	1329,2
	Juni "	260,0	10,3	121,6	95,1			487,0		1179,6
	Juli "	280,1	6,4	138,1	97,4			522,0	a) 119,5	1067,9
	Aug. "	243,6	10,8	59,2	60,5			374,1		818,4
	Sept. "	252,9	13,5	148,1	101,8			516,4		802,1
	Okt. "	259,6								938,7
	Nov. "	258,3								
	Dez. "									

1) Rohblöcke und Flüssigstahl für Stahlguß. 2) In Rohstahl enthalten. a) 5 Wochen, sonst 4 Wochen.

Erzeugung

Maßeinheit: 1 000 t

	Jahr Monat	Montanunion-Länder							Vergleichszahlen	
		Bundesrepublik	Belgien	Frankreich	Italien	Luxemburg	Niederlande	Montanunion	Großbritannien	USA
Walzstahl- fertigerzeugnisse insgesamt ¹⁾	1965	24 568	6 694	14 547	9 085	3 373	2 101	60 367	19 430	87 350
	1967	24 633	7 493	14 629	11 339	3 351	2 343	63 788	17 242	82 364
	1968	28 416				3 506				
	1967 MD	2 053	624	1 219	945	279	195	5 316	1 437	6 864
	Jan. 68	2 182	723	1 395	959	276	217	5 751	a) 1 685	
	Febr. "	2 232	713	1 380	955	268	211	5 759	1 423	
	März "	2 408	739	1 445	1 065	289	228	6 174	1 444	
	April "	2 239	738	1 393	1 071	292	228	5 961	1 418	
	Mai "	2 421	745	902	1 101	297	249	5 715	a) 1 855	
	Juni "	2 141	696	994	1 042	276	215	5 364	1 482	
	Juli "	2 507	564	1 297	1 087	295	202	5 952	a) 1 509	
	Aug. "	2 510	654	810	842	297	240	5 353	1 321	
	Sept. "	2 380	752	1 411	1 117	303	235	6 199	1 521	
	Okt. "	2 699	839	1 572	1 191	328	240	6 869	a) 1 992	
	Nov. "	2 460	751	1 437	1 104	302	215	6 269		
	Dez. "	2 237				283				
	Eisenbahnober- baumaterial	1965	443	73	364	177	65	-	1 122	421
1967		514	43	283	118	68	-	1 025	285	874
1968		374				61				
1967 MD		43	4	23	10	6	-	85	24	73
Jan. 68		31	3	27	11	5	-	77	a) 26	
Febr. "		35	3	28	11	4	-	81	20	
März "		28	3	33	12	8	-	85	20	
April "		29	3	31	11	7	-	81	24	
Mai "		33	4	17	13	8	-	75	a) 32	
Juni "		27	4	21	12	5	-	69	23	
Juli "		30	3	26	16	4	-	79	a) 18	
Aug. "		27	6	16	14	3	-	66	18	
Sept. "		31	6	26	14	5	-	82	26	
Okt. "		37	6	29	14	5	-	91	a) 26	
Nov. "		35	6	25	12	4	-	82		
Dez. "		32				3				
Schwere Profile (Formstahl, Breit- flanschträger, Stahlspondwände)		1965	2 288	402	1 122	439	726	-	4 978	2 484
	1967	2 057	512	1 143	453	788	-	4 951	2 195	5 625
	1968	2 155				776				
	1967 MD	171	43	95	38	65	-	413	183	469
	Jan. 68	170	54	114	27	62	-	427	a) 197	
	Febr. "	164	53	110	23	60	-	410	171	
	März "	173	56	105	37	64	-	436	169	
	April "	148	50	94	35	64	-	392	175	
	Mai "	178	52	68	43	63	-	404	a) 221	
	Juni "	157	53	87	37	58	-	392	190	
	Juli "	194	34	89	41	64	-	422	a,b) 196	
	Aug. "	205	49	71	41	69	-	435	172	
	Sept. "	191	53	121	45	69	-	479	235	
	Okt. "	222	59	129	51	69	-	530	a) 290	
	Nov. "	195	52	117	51	68	-	483		
	Dez. "	157				66				
	Stabstahl	1965	5 638	2 147	3 654	3 205	1 141	128	15 932	5 724
1967		5 039	2 169	3 511	4 018	1 041	295	16 073	3 014	12 986
1968		5 563				1 073				
1967 MD		420	181	293	335	87	24	1 339	251	1 082
Jan. 68		455	207	345	354	90	29	1 480	a) 279	
Febr. "		438	206	337	343	85	27	1 437	253	
März "		469	211	346	386	89	24	1 526	244	
April "		438	216	333	373	90	27	1 477	243	
Mai "		468	211	210	376	86	30	1 381	a) 294	
Juni "		414	192	257	357	89	26	1 334	254	
Juli "		511	161	285	365	94	11	1 427	a) 231	
Aug. "		489	176	219	286	88	31	1 288	231	
Sept. "		474	213	320	375	92	18	1 493	242	
Okt. "		500	241	365	412	104	30	1 672	a) 289	
Nov. "		468	206	347	378	88	20	1 507		
Dez. "		440				78				
Walzdraht		1965	2 868	918	1 911	674	257	158	6 787	1 774
	1967	2 844	962	1 928	771	265	200	6 969	1 630	4 343
	1968	3 122				355				
	1967 MD	237	80	161	64	22	17	581	136	362
	Jan. 68	244	81	196	67	25	20	632	a) 175	
	Febr. "	243	84	186	73	26	19	630	145	
	März "	252	79	207	59	28	25	650	161	
	April "	236	85	185	61	29	23	619	144	
	Mai "	273	83	125	73	37	23	614	a) 222	
	Juni "	234	78	147	62	28	22	571	147	
	Juli "	270	57	181	68	24	10	611	a) 180	
	Aug. "	283	77	81	47	32	21	542	141	
	Sept. "	272	90	203	69	31	29	694	145	
	Okt. "	293	92	224	78	35	25	747	a) 201	
	Nov. "	270	82	197	74	31	24	678		
	Dez. "	253				29				

1) Erzeugnisse im Sinne des Montan-Vertrages (bis Warmbreitband / Fertigerzeugnis einschl.)

a) 5 Wochen, sonst 4 Wochen. b) Einschließlich Halbzeug für Rohren.

Erzeugung

11

Maßeinheit: 1000t

	Jahr Monat	Montanunion-Länder							Vergleichszahlen	
		Bundesrepublik	Belgien	Frankreich	Italien	Luxemburg	Niederlande	Montanunion	Großbritannien	USA
(Röhren-Rund- und Vierkantstahl)	1965	1 327	21	447	197	-	12	2 003	504	3 880
	1967	1 331	35	430	257	-	12	2 065	381	3 583
	1968	1 337								
	1967 MD	111	3	36	21	-	1	172	32	299
	Jan. 68	113	2	39	29	-	1	183	a) 37	
	Febr. "	110	3	36	26	-	2	178	33	
	März "	112	4	42	26	-	1	186	32	
	April "	106	3	42	30	-	1	182	35	
	Mai "	116	5	28	32	-	2	182	a) 32	
	Juni "	108	5	28	27	-	2	170	34	
	Juli "	116	2	34	30	-	2	184	1)	
	Aug. "	111	5	16	30	-	2	164		
	Sept. "	101	5	50	36	-	2	195		
	Okt. "	122	5	47	39	-	2	215		
Nov. "	114	4	41	33	-	2	194			
Dez. "	108									
Bandstahl und Röhrenstreifen	1965	2 249	382	1 043	732	668	82	5 156	1 830	4 891
	1967	2 253	364	1 017	795	683	87	5 199	1 593	4 446
	1968	2 642				727				
	1967 MD	188	30	85	66	57	7	453	133	371
	Jan. 68	219	31	100	73	56	8	487	a) 172	
	Febr. "	229	31	97	70	55	11	492	151	
	März "	224	31	99	79	57	10	501	153	
	April "	204	27	100	75	55	10	471	147	
	Mai "	222	31	72	80	61	12	477	a) 189	
	Juni "	190	27	83	64	53	5	423	150	
	Juli "	223	21	93	73	60	6	476	a) 136	
	Aug. "	227	32	37	56	62	6	420	106	
	Sept. "	200	38	100	87	60	11	496	125	
	Okt. "	252	31	100	74	69	7	533	a) 200	
Nov. "	241	33	101	64	71	9	519			
Dez. "	212				65					
Breitflachstahl	1965	407	38	94	10	3	-	553	2)	813
	1967	370	16	96	14	4	-	500		602
	1968	465				3				
	1967 MD	31	1	8	1	0	-	42		50
	Jan. 68	36	3	11	2	0	-	52		
	Febr. "	36	3	10	1	0	-	49		
	März "	44	3	11	1	1	-	58		
	April "	36	3	9	1	0	-	49		
	Mai "	41	3	5	1	0	-	51		
	Juni "	39	2	9	2	0	-	53		
	Juli "	40	1	9	2	0	-	53		
	Aug. "	36	3	4	0	0	-	44		
	Sept. "	42	3	9	1	0	-	55		
	Okt. "	41	3	10	1	0	-	55		
Nov. "	40	2	8	2	0	-	52			
Dez. "	35				0					
Grob- und Mittelbleche (3 mm und stärker)	1965	4 219	979	1 534	1 112	181	432	8 457	3 223	3) 9 532
	1967	3 905	1 061	1 657	1 569	172	437	8 802	3 046	4) 8 579
	1968	4 546				178				
	1967 MD	325	88	138	131	14	36	734	254	715
	Jan. 68	343	96	150	114	14	41	757	a) 264	
	Febr. "	356	95	152	132	13	42	792	239	
	März "	376	99	160	144	14	41	836	243	
	April "	354	96	168	137	15	38	807	244	
	Mai "	392	100	111	144	15	41	803	a) 326	
	Juni "	339	96	70	140	15	35	695	237	
	Juli "	404	68	133	146	17	43	812	a) 265	
	Aug. "	401	87	99	118	16	43	765	239	
	Sept. "	380	92	154	131	16	43	814	298	
	Okt. "	443	104	163	146	16	42	914	a) 365	
Nov. "	402	97	152	137	14	36	838			
Dez. "	355				14					
Feinbleche warm- und kaltgewalzt (unter 3 mm stark)	1965	4 334	1 557	4 059	2 291	280	1 017	13 539	5 469	4) 42 647
	1967	4 670	2 018	4 172	2 728	289	1 172	15 049	5 097	4) 41 327
	1968	6 199				304				
	1967 MD	389	168	348	227	24	98	1 254	425	3 444
	Jan. 68	441	203	384	231	24	110	1 394	a) 533	
	Febr. "	475	193	401	214	24	103	1 410	410	
	März "	526	203	406	246	26	111	1 519	423	
	April "	515	206	403	227	26	109	1 486	405	
	Mai "	520	207	254	242	26	124	1 373	a) 540	
	Juni "	473	188	277	242	23	110	1 312	448	
	Juli "	547	164	413	259	27	121	1 531	a) 484	
	Aug. "	557	162	255	164	25	123	1 285	413	
	Sept. "	511	206	397	246	26	116	1 502	450	
	Okt. "	568	237	450	267	28	120	1 670	a) 621	
Nov. "	545	214	425	243	25	111	1 563			
Dez. "	519				24					

1) Siehe Furnstahl. 2) In Grobblechen enthalten. 3) Plates. 4) Sheets, einschl. Coils for cold reduced blackplate and tinplate.
a) 5 Wochen, sonst 4 Wochen.

Erzeugung

Maßeinheit: 1000 t

	Jahr Monat	Montanunion-Länder						Vergleichszahlen		
		Bundesrepublik	Belgien	Frankreich	Italien	Luxemburg	Niederlande	Montanunion	Großbritannien	USA
Warmbreitband (Fertigerzeugnis) ¹⁾	1965	774	177	318	248	51	270	1 839		
	1967	1 652	313	391	617	42	141	3 155		
	1968	2 013				29				
	1967 MD	138	26	33	51	4	12	263		
	Jan. 68	130	42	30	51	1	7	262		
	Febr. "	146	40	23	62	1	7	279		
	März "	203	48	35	73	3	16	379		
	April "	173	50	28	121	5	20	396		
	Mai "	178	51	12	95	0	17	354		
	Juni "	161	50	13	101	5	14	344		
	Juli "	170	51	35	87	5	9	357		
	Aug. "	174	50	11	86	0	13	343		
	Sept. "	178	45	32	113	4	17	388		
	Okt. "	221	60	34	109	2	14	440		
Nov. "	150	55	24	109	2	13	353			
Dez. "	128				3					
Weiterverarbeitete Walzstahlfertig- erzeugnisse, Weißbleche, Weißband, Feinstband, Feinstblech	1965	558	193	557	261	-	246	1 816	1 231	4 936
	1967	650	235	715	312	-	332	2 243	1 257	5 268
	1968	676								
	1967 MD	54	20	59	26	-	28	187	105	439
	Jan. 68	33	18	53	21	-	24	148	a) 123	
	Febr. "	53	19	57	23	-	23	173		97
	März "	58	19	55	25	-	30	187		98
	April "	62	20	64	26	-	28	200		93
	Mai "	62	22	38	29	-	29	181	a) 133	
	Juni "	54	24	51	27	-	33	189		104
	Juli "	61	13	65	28	-	32	198	a) 108	
	Aug. "	64	21	54	26	-	33	198		74
	Sept. "	63	22	62	28	-	29	202		102
	Okt. "	53	20	63	25	-	31	192	a) 136	
Nov. "	56	15	62	24	-	30	187			
Dez. "	56									
Verzinktes, verbleites und sonstiges Blech	1965	447	340	447	277	24	-	1 534	332	4 727
	1967	700	386	521	311	30	-	1 950	349	4 391
	1968	951								
	1967 MD	58	32	44	26	3	-	163	29	366
	Jan. 68	71	31	44	25	2	-	173	a) 35	
	Febr. "	72	31	41	23	2	-	169		29
	März "	78	36	46	29	2	-	191		26
	April "	77	33	50	27	2	-	189		28
	Mai "	78	34	33	27	3	-	176	a) 36	
	Juni "	72	34	39	26	3	-	175		26
	Juli "	81	24	51	28	0	-	184	a) 34	
	Aug. "	81	32	24	24	2	-	164		33
	Sept. "	77	27	41	28	3	-	176		26
	Okt. "	88	39	44	26	3	-	200	a) 40	
Nov. "	88	34	49	26	2	-	199			
Dez. "	87									
Transformatoren- und Dynamobleche	1965	252	41	187	82	-	-	562	221	706
	1967	230	61	178	142	-	-	612	197	668
	1968	246								
	1967 MD	19	5	15	12	-	-	51	16	56
	Jan. 68	21	6	16	12	-	-	54	a) 22	
	Febr. "	20	6	17	11	-	-	54		18
	März "	20	6	17	13	-	-	56		16
	April "	19	5	16	10	-	-	51		18
	Mai "	20	6	10	10	-	-	46	a) 22	
	Juni "	19	6	10	11	-	-	47		14
	Juli "	20	3	14	13	-	-	51	a) 14	
	Aug. "	22	5	6	10	-	-	42		14
	Sept. "	20	7	15	12	-	-	54		15
	Okt. "	25	8	16	14	-	-	63	a) 22	
Nov. "	20	7	16	12	-	-	55			
Dez. "	21									
Stahlrohre nahtlos und geschweißt	1965	2 598	244	1 305	1 358	103	193	5 801	1 551	8 111
	1967	2 819	221	1 405	1 642	108	146	6 341	1 392	8 717
	1968	3 024								
	1967 MD	235	18	117	137	9	12	528	116	726
	Jan. 68	239	20	120	143	7	14	543	a) 122	662
	Febr. "	225	21	115	145	7	13	526		772
	März "	235	23	131	145	8	16	558		869
	April "	234	25		154	8	15			1 066
	Mai "	256		62	177	8	17		a) 144	1 010
	Juni "	222		123	149	8	16			105
	Juli "	275			160		7		a) 131	
	Aug. "	265			126		17			94
	Sept. "	255			154		16			120
	Okt. "	309			172				a) 155	
Nov. "	266									
Dez. "	243									

1) d.i. ohne Warmbreitband, das nur zur Herstellung eines anderen Walzstahlerzeugnisses verbraucht wird.

a) 5 Wochen, sonst 4 Wochen.

Förderung/Erzeugung

Anteile der Länder an der Förderung/Erzeugung der Montanunion in %.

Jahr	Bundesrepublik	Belgien	Frankreich	Italien	Luxemburg	Niederlande	Montanunion	Jahr	Bundesrepublik	Belgien	Frankreich	Italien	Luxemburg	Niederlande	Montanunion
Steinkohlen								Walzstahlfertigerzeugnisse insgesamt							
1960	60,8	9,6	23,9	0,3	-	5,3	100	1960	44,1	9,6	25,3	12,3	5,9	2,8	100
1964	62,2	9,3	23,2	0,2	-	5,0	100	1964	42,2	10,9	24,6	13,2	5,8	3,2	100
1965	61,9	9,1	23,6	0,2	-	5,2	100	1965	40,7	11,1	24,1	15,1	5,6	3,5	100
1966	61,7	8,6	24,6	0,2	-	4,9	100	1966	39,5	11,3	24,1	15,9	5,4	3,7	100
1967	60,7	8,9	25,8	0,2	-	4,4	100	1967	38,7	11,8	23,0	17,5	5,3	3,7	100
1968	63,7	8,4	23,8	0,2	-	3,8	100	1968							
Koks								Eisenbahnoberbaumaterial							
1960	60,3	10,2	18,4	5,0	-	6,1	100	1960	48,1	5,6	31,6	10,1	4,7	-	100
1964	58,6	10,0	18,9	6,3	-	6,1	100	1964	45,8	3,7	31,3	15,0	4,1	-	100
1965	58,5	9,9	18,1	7,7	-	5,8	100	1965	39,5	6,6	32,5	15,8	5,6	-	100
1966	57,1	10,0	18,5	9,0	-	5,5	100	1966	44,9	6,1	26,8	16,1	6,1	-	100
1967	55,1	10,7	19,4	9,7	-	5,2	100	1967	50,2	4,1	27,5	11,5	6,7	-	100
1968								1968							
Braunkohlen								Schwere Profile (Formstahl, Breitflanschträger, Stahlpundwände)							
1960	96,5	-	2,2	1,2	-	0,0	100	1960	48,0	4,6	21,3	11,0	15,1	-	100
1964	97,0	-	1,8	1,2	-	-	100	1964	45,8	9,0	21,6	8,4	15,1	-	100
1965	96,5	-	2,5	1,0	-	-	100	1965	46,0	8,1	22,5	8,8	14,6	-	100
1966	96,5	-	2,5	1,0	-	-	100	1966	44,9	9,6	23,2	6,5	15,8	-	100
1967	95,0	-	2,8	2,1	-	-	100	1967	41,5	10,4	23,1	9,1	15,9	-	100
1968								1968							
Eisenerze ¹⁾								Leichte Profile (Stabstahl)							
1960	15,3	0,2	75,4	1,4	7,9	-	100	1960	41,7	12,3	23,8	14,3	7,6	0,3	100
1964	11,3	0,1	78,9	1,1	8,6	-	100	1964	38,6	13,6	22,9	17,3	7,3	1,4	100
1965	10,7	0,1	79,7	1,1	8,5	-	100	1965	35,5	13,5	22,9	20,1	7,2	0,8	100
1966	10,3	0,2	79,0	1,2	9,3	-	100	1966	34,3	13,1	22,6	21,8	6,7	1,3	100
1967	10,7	0,1	77,8	1,3	10,0	-	100	1967	31,4	13,5	21,9	25,0	6,5	1,7	100
1968								1968							
Roheisen								Walzdraht							
1960	47,6	12,1	25,9	5,0	6,9	2,5	100	1960	40,3	12,0	28,8	11,6	4,6	2,7	100
1964	44,7	13,3	26,1	5,8	6,9	3,2	100	1964	43,3	13,6	28,4	8,7	3,5	2,5	100
1965	42,7	13,4	24,9	8,7	6,6	3,7	100	1965	42,3	13,5	28,2	9,9	3,8	2,3	100
1966	41,2	13,4	25,2	10,2	6,4	3,6	100	1966	40,3	13,9	29,7	9,7	3,6	2,7	100
1967	41,5	13,7	23,8	11,1	6,0	3,9	100	1967	40,7	13,8	27,6	11,0	3,8	3,1	100
1968	42,0	14,5	22,8	10,9	6,0	3,8	100	1968							
Rohstahl insgesamt								Halbzeug für nahtlose Röhren (Röhren-Rund- und Vierkantstahl)							
1960	46,8	9,9	23,8	11,3	5,6	2,7	100	1960	64,6	1,1	23,6	10,8	-	-	100
1964	45,1	10,5	23,9	11,8	5,5	3,2	100	1964	65,3	0,7	22,4	11,6	-	-	100
1965	42,8	10,7	22,8	14,8	5,3	3,6	100	1965	66,3	1,0	22,3	9,8	-	0,6	100
1966	41,5	10,5	23,0	16,0	5,2	3,8	100	1966	62,0	2,7	23,4	10,2	-	1,6	100
1967	40,9	10,8	21,9	17,7	5,0	3,8	100	1967	64,5	1,6	20,9	12,4	-	0,6	100
1968	41,7	11,7	20,7	17,2	4,9	3,8	100	1968							
Thomasstahl								Bandstahl und Röhrenstreifen							
1960	41,4	17,0	29,3	1,2	11,1	-	100	1960	51,0	6,3	20,0	9,9	11,3	1,5	100
1964	35,2	20,7	30,5	1,3	12,2	-	100	1964	45,8	7,2	20,8	10,2	14,6	1,5	100
1965	33,6	21,4	32,3	-	12,6	-	100	1965	43,6	7,4	20,2	14,1	13,0	1,6	100
1966	32,5	20,7	34,2	-	12,5	-	100	1966	44,2	7,4	20,4	13,9	12,7	1,4	100
1967	29,7	22,6	35,5	-	12,2	-	100	1967	43,3	7,0	19,6	15,3	13,1	1,7	100
1968	27,5	23,4	37,7	-	11,4	-	100	1968							
Siemens-Martin-Stahl								Breitflachstahl							
1960	58,3	2,2	18,6	16,7	-	4,2	100	1960	74,3	5,8	12,9	7,0	0,0	-	100
1964	60,2	1,6	18,5	17,5	-	2,2	100	1964	75,4	6,5	15,8	2,2	0,2	-	100
1965	58,8	1,4	17,8	19,3	-	2,8	100	1965	73,6	6,9	17,0	1,8	0,5	-	100
1966	56,5	1,0	18,4	20,3	-	3,7	100	1966	74,3	4,9	18,7	2,2	0,0	-	100
1967	55,1	0,9	17,3	22,8	-	3,9	100	1967	72,8	3,3	20,3	2,8	0,8	-	100
1968	56,7	0,7	15,9	22,2	-	4,5	100	1968							
Elektro-Stahl								Grob- und Mittelbleche (3 mm und stärker)							
1960	28,7	5,8	19,8	41,9	1,1	2,7	100	1960	55,3	8,0	17,8	11,2	1,5	6,1	100
1964	31,1	4,2	17,3	44,3	0,7	2,4	100	1964	52,3	9,2	19,8	11,1	2,1	5,4	100
1965	30,4	3,9	17,2	45,9	0,6	2,0	100	1965	49,9	11,6	18,1	13,2	2,1	5,1	100
1966	29,0	3,5	17,5	46,7	0,5	2,8	100	1966	47,8	12,1	18,1	14,7	2,1	5,2	100
1967	26,6	3,0	16,3	51,4	0,3	2,4	100	1967	44,2	12,1	18,8	17,8	2,0	5,1	100
1968	28,6	2,9	16,0	49,8	0,5	2,2	100	1968							
LD- und sonstiger Stahl								Feinbleche, warm- und kaltgewalzt (unter 3 mm stark)							
1960	51,9	1,3	11,3	0,0	-	35,4	100	1960	31,2	11,6	35,7	12,8	2,8	6,1	100
1964	50,3	6,3	22,2	1,6	2	17,3	100	1964	31,9	12,6	31,5	14,5	2,0	7,5	100
1965	42,6	8,9	16,0	16,3	2,9	13,0	100	1965	32,0	11,5	30,0	16,9	2,1	7,5	100
1966	43,4	10,2	14,7	18,6	2,9	10,3	100	1966	30,9	12,0	29,7	17,7	2,0	7,7	100
1967	46,3	10,8	13,4	17,0	3,9	8,6	100	1967	31,4	13,7	28,0	17,0	1,9	8,0	100
1968	47,4	13,9	11,5	15,1	5,0	7,1	100	1968							

1) Eisenerze - Erzeugung.

Verbrauch für die Roheisenerzeugung

Maßeinheit: 1000t

	Jahr Monat	Montanunion-Länder							Vergleichszahlen											
		Bundesrepublik	Belgien	Frankreich	Italien	Luxemburg	Niederlande	Montanunion	Großbritannien	USA										
Eisenerze in Hochöfen	1965	14 484	8 684	19 381	3 216	8 179	608	54 551	8 655	45 266										
	1967	13 684	8 608	14 075	3 065	7 538	815	47 784	6 478	38 466										
	1968	16 159																		
	1967 MD	1 140	717	1 173	255	628	68	3 982	540	3 205										
	Jan. 68	1 207)					115)		a)	714										
	Febr. "	1 298)	2 492	4 212	716	1 977	95)	13 626		569										
	März "	1 407)					105)			547										
	April "	1 282)					84)			594										
	Mai "	1 365)	2 255	3 132	739	2 049	82)	12 318	a)	786										
	Juni "	1 206)					124)			644										
	Juli "	1 377)					94)		a)	704										
	Aug. "	1 430)	2 115	3 274	720	2 118	77)	12 619		610										
	Sept. "	1 364)					51)			630										
	Oktober "	1 466)							a)	749										
Nov. "	1 378)																			
Dez. "	1 378)																			
Eisenerze in Sinteranlagen ¹⁾	1965	26 518	7 194	22 506	4 881	5 494	2 926	69 519	24 274	71 931										
	1967	26 314	7 665	25 433	7 575	5 621	2 942	75 550	21 016	80 341										
	1968	27 872																		
	1967 MD	2 193	639	2 119	631	468	245	6 296	1 751	6 695										
	Jan. 68	2 225)					247)		a)	2 076										
	Febr. "	2 195)	2 162	7 175	2 167	1 481	229)	20 425		1 629										
	März "	2 286)					259)			1 731										
	April "	2 172)					247)			1 818										
	Mai "	2 368)	2 270	5 741	2 094	1 384	252)	19 019	a)	2 251										
	Juni "	2 250)					242)			1 779										
	Juli "	2 471)					255)		a)	1 996										
	Aug. "	2 355)	2 276	6 240	2 223	1 464	252)	20 144		1 745										
	Sept. "	2 363)					246)			1 791										
	Oktober "	2 459)							a)	2 332										
Nov. "	2 430)																			
Dez. "	2 299)																			
Manganerze ²⁾ a) in Hochöfen b) in Sinteranlagen	1965	a 603 b 69	a 199 b -	a 677 b 63	a 44 b 74	a 27 b 45	a 37 b 20	a 6 b 7	a 1565 b 1489	a 157 b 155	a 440 b 363	a - b -	a 1276 b 1261	a . b .						
	1967	580	80	246	-	562	30	74	45	20	-	7	-	1489	155	363	-	1261	.	
	1968	707	144																	
	1967 VjD	145	20	62	-	141	8	19	11	5	-	2	-	372	39	91	-	315	.	
	1. Vj. 68	211	36	56	-	177	4	14	8	6	-	4	-	468	48					
	2. " "	148	32	64	-	137	0	13	6	6	-	4	-	372	39					
	3. " "	169	36	67	-	189	2	12	3	6	-	1	-	444	41					
	4. " "	179	39																	
	Sinter in Hochöfen	1965	29 908	7 191	18 337	5 316	4 723	3 171	68 646	21 640	80 243									
		1967	30 602	7 617	21 064	8 416	4 697	3 274	75 670	19 063	87 393									
1968		32 354																		
1967 MD		2 550	635	1 755	701	391	273	6 306	1 589	7 283										
Jan. 68		2 634)					251)		a)	1 856										
Febr. "		2 553)	2 108	5 957	2 159	1 193	240)	20 099		1 447										
März "		2 726)					279)			1 522										
April "		2 535)					276)			1 626										
Mai "		2 784)	2 273	4 694	2 107	1 188	269)	19 005	a)	2 053										
Juni "		2 597)					282)			1 596										
Juli "		2 822)					269)		a)	1 790										
Aug. "		2 788)	2 214	5 196	2 198	1 226	291)	19 940		1 576										
Sept. "		2 685)					250)			1 623										
Oktober "		2 802)							a)	2 048										
Nov. "	2 808)																			
Dez. "	2 617)																			
Schrott in Hochöfen	1965	685	229	482	20	91	-	1 509	1 663	4 296										
	1967	541	161	426	47	66	-	1 242	1 480	3 883										
	1968	499																		
	1967 MD	45	13	36	4	6	-	104	124	324										
	Jan. 68	40	22	33	3	3	-	101	a)	125										
	Febr. "	39	14	31	3	9	-	96		105										
	März "	40	12	32	3	3	-	90		110										
	April "	38	14	28	4	3	-	87		109										
	Mai "	39	12	21	2	7	-	81	a)	140										
	Juni "	34	5	18	4	15	-	76		111										
	Juli "	44	11	26	2	10	-	93	a)	122										
	Aug. "	45	16	23	2	6	-	92		93										
	Sept. "	44	16	30	3	16	-	110		99										
	Oktober "	50	18	29	2	12	-	111	a)	134										
Nov. "	44																			
Dez. "	41																			
Koks in Hochöfen	1965	18 127	5 555	12 299	3 483	3 563	1 321	44 348	12 066	53 568										
	1967	16 516	5 609	10 916	3 877	3 085	1 390	41 392	10 109	50 788										
	1968	17 546																		
	1967 VjD	4 129	1 402	2 729	969	771	348	10 348	2 527	12 697										
	1. Vj. 68	4 365	1 619	3 075	980	779	388	11 206	2 587											
	2. " "	4 212	1 589	2 392	978	800	381	10 352	2 839											
	3. " "	4 483	1 520	2 622	1 029	643	369	10 866	2 718											
	4. " "	4 487																		

1) Bundesrepublik: Einschl. Eisenerze für Rennluppen.
2) Einschl. Elektro-Öfen. a) 5 Wochen, sonst 4 Wochen.

Verbrauch für die Rohstahlerzeugung

15

Maßeinheit: 1 000 t

	Jahr Monat	Montanunion-Länder										Vergleichszahlen							
		Bundesrepublik		Belgien		Frankreich		Italien		Luxemburg		Niederlande		Montanunion		Großbritannien		USA 3)	
Roheisen 1)	1965	24 517	8 293	14 277	5 446	4 138	2 123	58 795	16 307	73 308									
	1967	24 539	8 707	14 434	7 168	3 983	2 217	61 048	14 157	72 713									
	1968																		
	1967 VjD	6 135	2 177	3 609	1 792	996	554	15 262	3 539	18 178									
	1. Vj. 68	6 682	2 529	4 172	1 959	1 018	610	16 970	3 617										
	2. " "	6 560	2 532	3 123	1 936	1 053	611	15 815	3 990										
3. " "	7 225	2 434	3 579	2 005	1 089	600	16 932	3 689											
4. " "																			
Spiegeleisen Hochofen-Ferro- Mangan	1965	281	84	210	68	44	17	703	214	.									
	1967	266	89	181	82	42	19	679	179	.									
	1968																		
	1967 VjD	66	22	45	21	11	5	170	45	.									
	1. Vj. 68	72	36	53	22	12	6	201	.	.									
	2. " "	69	28	40	22	11	5	175	.	.									
3. " "	73	32	45	21	11	5	187	.	.										
4. " "																			
Schrott insgesamt 1)	1965	14 917	1 804	6 884	8 488	961	1 338	34 391	14 152	57 115									
	1967	14 930	1 988	6 826	10 187	991	1 469	36 391	12 846	54 072									
	1968	16 751																	
	1967 MD	1 244	166	569	849	83	122	3 033	1 071	4 506									
	Jan. 68	1 344	197	618	889	81	112	3 241	a) 1 287										
	Febr. "	1 355	200	591	863	86	112	3 207	1 047										
	März "	1 479	213	638	936	93	131	3 490	1 085										
	April "	1 308	211	605	880	87	114	3 205	1 107										
	Mai "	1 443	211	390	931	88	113	3 175	a) 1 411										
	Juni "	1 294	210	396	862	81	113	2 956	1 082										
	Juli "	1 445	168	585	874	92	102	3 266	a) 1 048										
	Aug. "	1 426	195	391	703	90	125	2 930	988										
	Sept. "	1 394	224	594	905	93	122	3 332	1 145										
	Okt. "	1 488	236	692	941	103	140	3 600	a) 1 450										
	Nov. "	1 461																	
	Dez. "	1 313																	
	Schrott für a) Thomas-, Besse- mer- u. sonstig. Stahl b) SM-Stahl	1965	a 742 b 10348	a 790 b 373	a 898 b 3873	a - b 2776	a 812 b -	a - b 499	a 3242 b 17769	a 205 b 8934	a 32 b 38709								
		1967	730 9248	837 199	884 3447	- 3007	686 -	- -	625 3138	16527	182 7313	. 29300							
		1968	662 9845																
		1967 MD	61 771	70 17	74 287	- 251	57 -	- -	52 262	1377	15 609	. 2442							
		Jan. 68	54 807	81 10	83 284	- 263	47 -	- -	55 265	1419	19 729								
		Febr. "	54 822	76 12	79 275	- 241	51 -	- -	53 260	1403	15 563								
März "		61 895	82 16	83 304	- 250	54 -	- -	64 280	1529	15 604									
April "		56 779	75 17	79 289	- 236	50 -	- -	56 260	1377	17 602									
Mai "		59 849	69 17	50 180	- 263	52 -	- -	62 230	1371	20 742									
Juni "		47 786	67 17	59 206	- 230	45 -	- -	61 218	1301	15 567									
Juli "		57 866	59 14	72 290	- 224	52 -	- -	54 240	1442	15 552									
Aug. "		55 816	65 14	53 184	- 185	49 -	- -	58 222	1257	15 511									
Sept. "		55 794	71 19	81 271	- 235	51 -	- -	55 258	1374	15 589									
Okt. "		58 855	75 18	95 313	- 240	57 -	- -	61 285	1487	20 723									
Nov. "		55 836																	
Dez. "		50 738																	
Schrott für a) Elektrostahl b) Oxygen		1965	2752 1175	332 288	309 1337	776 4890	822 6155	1025 1025	18 12	131 293	209 292	584 552	9538 10979	3797 5747	3601 3572	1413 1778	11325 12112	7049 12660	
		1967	2762 2189																
		1968	3258 2986																
		1967 MD	230 182	24 55	123 85	513 85	85 1	24 24	46 915	479 298	148 1009	1055							
		Jan. 68	272 211	26 80	137 114	530 96	1 1	33 18	39 984	573 380	159								
		Febr. "	259 220	26 86	142 95	531 91	1 1	34 23	36 982	562 336	134								
	März "	288 235	29 86	148 103	594 92	1 1	38 30	37 1090	591 336	130									
	April "	260 213	28 91	141 96	556 88	1 1	36 24	34 1010	558 335	153									
	Mai "	286 248	30 95	100 60	575 93	2 2	34 28	23 1022	552 444	206									
	Juni "	241 219	28 98	95 36	553 79	2 2	34 23	29 942	495 341	159									
	Juli "	275 247	13 88	137 86	567 83	2 2	38 13	35 1007	577 304	177									
	Aug. "	278 277	27 89	63 91	423 95	1 1	40 26	41 818	633 319	144									
	Sept. "	276 269	30 104	148 94	579 91	2 2	40 31	36 1066	634 374	167									
	Okt. "	288 287	34 109	163 121	603 98	2 2	44 34	45 1124	704 487	220									
	Nov. "	277 293																	
	Dez. "	257 267																	
	Verbrauch unabh. Stahlgießereien a) Roheisen 2) b) Schrott	1965	11 375	4 84	19 260	1 38	- -	0 7	35 763	
		1967	7 337	3 57	14 267	2 47	- -	0 8	26 716	
		1968																	
		1967 VjD	2 84	1 14	4 67	1 12	- -	0 2	7 179	
		1. Vj. 68	2 100	1 15	7 83	0 12	- -	0 2	8 212	
		2. " "	2 100	1 15	5 66	1 12	- -	0 2	9 194	
3. " "	2 104	1 14		1 11	- -	0 2				
4. " "																			

1) Ohne unabhängige Stahlgießereien. 2) Einschl. Spiegeleisen u. Hochofen-Ferro-Mangan. 3) Verbrauchsangaben nur für 99 % der Rohstahlerzeugung.

Verbrauch

je t Roheisenerzeugung

je t Rohstahlerzeugung

Maßeinheit: kg

Jahr Monat	Montanunion-Länder							Vergleichs- länder		Montanunion-Länder							Vergleichs- länder	
	Bundes- republik	Belgien	Frankreich	Italien	Luxemburg	Niederlande	Montan- union	Großbrit	USA	Bundes- republik	Belgien	Frankreich	Italien	Luxemburg	Niederlande	Montan- union	Großbrit	USA
	Eisenerze 1)							Roheisen										
1965	1 519	1 882	2 657	1 472	3 299	1 499	2 963	1856	1454	674	915	740	434	912	679	692	594	615
1967	1 462	1 809	2 518	1 455	3 323	1 457	1 871	1786	1494	675	906	744	456	898	659	687	590	630
1968	1 453																	
Jan. 68	1 445						1 534											
Febr. "	1 452	1 796	2 539	1 500	3 354	1 493	1 881	1882		667	899	758	465	895	682	690	571	
März "	1 429					1 462		1902										
April "	1 452					1 452		1865										
Mai "	1 451	1 741	2 591	1 482	3 266	1 484	1 843	1811		672	891	757	460	901	698	688	583	
Juni "	1 465					1 402		1815										
Juli "	1 477					1 511		1813										
Aug. "	1 432	1 757	2 493	1 469	3 280	1 388	1 834	1819		685	900		491	895	686		600	
Sept. "	1 468					1 515		1801										
Okt. "	1 453							1805										
Nov. "	1 451																	
Dez. "	1 461																	
	Manganerze							Schrott für Rohstahl insgesamt +)										
1965	25	24	47	13	9	3	27	25	16	409	199	356	673	210	413	403	516	477
1967	24	27	38	16	5	3	25	24	16	410	206	352	645	221	431	408	529	469
1968	23									411								
Jan. 68										415	208	339	623	216	377	399	534	
Febr. "	34	22	40	7	6	6	29			417	216	334	637	228	394	403	540	
März "										418	220	335	643	234	403	406	547	
April "										408	220	340	638	221	369	400	529	
Mai "	25	25	40	7	6	6	22			417	220	397	635	216	402	411	526	
Juni "										417	223	331	626	213	379	405	524	
Juli "										404	208	348	624	224	359	400	501	
Aug. "	26	27	50	6	5	2	25			401	213	311	562	221	403	381	519	
Sept. "										407	224	342	624	226	424	401	532	
Okt. "										408	220	340	631	231	417	399	533	
Nov. "	23									411								
Dez. "										410								
	Sinter							Schrott für Thomas-, Bessemer- und sonstig. Stahl										
1965	1 108	852	1 165	966	1 139	1 341	1 086	1220	995	69	115	86	-	201	-	101	227	
1967	1 118	847	1 342	1 151	1 186	1 269	1 148	1238	1099	86	130	87	-	197	-	110	788	
1968	1 068									86								
Jan. 68	1 109					1 064		1239		86	138	88	-	189	-	110	731	
Febr. "	1 061	813	1 392	1 123	1 158	1 106	1 110	1239		88	135	84	-	198	-	110	750	
März "	1 055					1 120		1270		93	139	84	-	207	-	112	938	
April "	1 066					1 211		1258		90	133	85	-	193	-	110	810	
Mai "	1 083	884	1 371	1 102	1 130	1 190	1 063	1224		90	127	83	-	189	-	111	769	
Juni "	1 101					1 080		1200		79	129	85	-	179	-	106	789	
Juli "	1 083					1 165		1202		81	127	83	-	195	-	104	789	
Aug. "	1 055	886	1 361	1 097	1 123	1 228	1 116	1213		80	127	84	-	187	-	106		
Sept. "	1 058					1 276		1208		81	131	88	-	196	-	108		
Okt. "	1 038							1200		90	131	89	-	200	-	111	690	
Nov. "	1 070									90								
Dez. "	1 040									89								
	Schrott							Schrott für Siemens-Martin-Stahl										
1965	25	27	30	4	22	-	24	94	53	649	966	812	539	-	652	661	511	453
1967	20	18	28	6	17	-	19	96	49	680	917	805	535	-	645	670	527	457
1968	16									677								
Jan. 68	17	26	23	5	9	-	17	83		675	909	785	513	-	625	654	519	
Febr. "	16	17	22	5	27	-	16	90		673	1000	783	512	-	596	654	520	
März "	15	14	21	5	8	-	14	92		661	941	792	505	-	627	650	525	
April "	16	16	20	6	9	-	15	84		674	944	807	500	-	602	657	512	
Mai "	15	14	22	3	19	-	14	83		676	944	783	523	-	633	651	505	
Juni "	14	6	19	6	43	-	14	83		690	944	783	488	-	645	655	504	
Juli "	17	15	20	3	28	-	16	82		677	1000	792	471	-	607	650	487	
Aug. "	17	20	22	3	17	-	16	72		666	933	770	440	-	624	631	497	
Sept. "	18	18	22	3	43	-	18	74		681	950	777	486	-	611	651	513	
Okt. "	19	19	18	3	31	-	17	79		687	947	788	506	-	663	668	508	
Nov. "	17									684								
Dez. "	16									681								
	Koks							Schrott für Elektro Stahl										
1965	668	658	780	633	860	559	702	680	665	977	941	834	1044	316	1083	983	1031	904
1967	599	624	696	530	779	539	628	657	639	989	947	858	1044	293	1123	998	1029	885
1968	579									989								
Jan. 68										987	1000	825	1041	167	1125	986	1030	
Febr. "	590	624	686	510	756	553	619	670		977	1000	845	1047	250	1095	991	1037	
März "										980	1036	827	1055	167	1071	993	1037	
April "										985	1037	810	1051	167	1091	988	1044	
Mai "	573	611	699	512	761	534	609	639		983	1034	862	1047	286	1120	1004	1037	
Juni "										992	1077	760	1047	300	1045	988	1036	
Juli "										986	1000	835	1040	333	1182	989	1045	
Aug. "	574	608	687	514	772	555	608	658		1015	1080	863	1063	200	1083	1024	1049	
Sept. "										1000	1034	892	1043	333	1107	1006	1039	
Okt. "										1000	1063	872	1045	333	1097	1003	1043	
Nov. "										989								
Dez. "	572									996								

1) In Hochofen und Sinteranlagen.

+) Ohne unabhängige Stahlgießereien.

Außenhandel

17

Maßeinheit: 1000 t

Jahr Monat	Bundesrepublik	Frankreich	Belgien	Luxemburg	Italien	Niederlande	Montanunion	Bundesrepublik	Frankreich	Belgien	Luxemburg	Italien	Niederlande	Montanunion
---------------	----------------	------------	---------	-----------	---------	-------------	-------------	----------------	------------	---------	-----------	---------	-------------	-------------

Steinkohle, Koks und Briketts ¹⁾

Einfuhr

	Insgesamt							aus Montanunion-Ländern						
1960	8 611	15 978	4 352	4 529	10 369	7 517	51 356	1 167	14 032	3 409	4 529	4 036	4 252	32 025
1965	9 077	17 145	7 877	4 047	11 139	7 637	56 922	1 781	12 142	5 134	4 047	907	4 129	28 140
1966	8 663	15 968	7 111	3 655	12 003	7 080	54 480	1 434	11 399	4 969	3 655	1 942	4 559	27 958
1967	8 564	15 503	7 004	3 423	12 650	7 337	54 481	1 474	10 608	5 290	3 423	3 418	5 782	29 995
1968														
Jan.-Juni 67	4 077	7 595	3 580	1 718	5 836	3 117	25 923	754	5 097	2 619	1 718	1 531	2 448	14 168
Juli "	785	1 346	493	280	1 091	523	4 518	146	842	410	280	268	384	2 330
August "	617	1 185	456	270	1 137	616	4 281	110	786	373	270	304	500	2 343
September "	639	1 380	611	281	1 068	654	4 633	132	922	448	281	350	564	2 697
Oktober "	898	1 392	622	287	1 157	808	5 164	142	973	508	287	262	666	2 838
November "	713	1 337	589	292	1 203	774	4 908	108	1 007	456	292	330	627	2 820
Dezember "	835	1 262	653	289	1 167	742	4 948	82	977	473	289	374	592	2 787
Januar 68	565	1 349	641	290	1 038	731	4 614	111	991	537	280	236	605	2 760
Februar "	584	1 216	690	281	801	735	4 307	80	856	503	281	269	514	2 503
März "	609	1 191	728	293	1 031	620	4 472	118	897	558	293	320	469	2 655
April "	601	1 254	654	293	1 006	622	4 430	95	908	537	293	313	453	2 599
Mai "	657	755	666	308	1 190	744	4 360	119	572	564	308	292	519	2 374
Juni "	468	1 065	691	292	948	592	4 056	113	847	523	292	326	440	2 541
Juli "	587	1 311	551	304		646		117	917	514	304		487	
August "	712	1 094	709	301		555		132	764	533	301		427	
September "	577							134						
Oktober "	697							140						
November "	711							116						
Dezember "														

Ausfuhr

	Insgesamt							nach Montanunion-Ländern						
1960	30 478	1 592	3 428	-	112	4 926	40 536	24 453	1 071	2 807	-	-	4 226	32 557
1965	24 673	1 067	2 651	-	125	5 127	33 643	20 061	909	2 312	-	7	4 708	27 997
1966	25 545	972	2 083	-	153	4 423	33 176	21 324	839	1 795	-	24	4 028	28 010
1967	26 396	1 063	2 376	-	226	4 671	34 732	22 144	880	2 127	-	31	4 334	29 516
1968														
Jan.-Juni 67	12 214	465	1 233	-	89	2 403	16 404	10 523	404	1 105	-	16	2 190	14 238
Juli "	2 077	78	198	-	12	348	2 713	1 707	72	175	-	2	322	2 278
August "	2 295	57	200	-	35	327	2 914	1 882	49	167	-	2	304	2 404
September "	2 433	109	204	-	15	405	3 166	1 994	91	183	-	3	381	2 652
Oktober "	2 690	111	208	-	22	434	3 465	2 198	92	184	-	3	410	2 887
November "	2 399	116	166	-	28	396	3 105	1 977	101	158	-	3	380	2 636
Dezember "	2 287	77	164	-	26	355	2 909	1 865	66	156	-	3	346	2 436
Januar 68	2 675	95	136	-	22	390	3 318	2 308	84	128	-	3	370	2 893
Februar "	2 384	96	137	-	18	310	2 945	2 042	81	118	-	2	284	2 527
März "	2 349	95	141	-	17	352	2 954	2 031	82	119	-	3	338	2 573
April "	2 291	87	150	-	16	355	2 899	1 989	77	145	-	2	338	2 531
Mai "	2 459	60	154	-	22	380	3 075	2 065	55	139	-	1	365	2 625
Juni "	2 289	98	131	-	20	332	2 870	1 956	91	116	-	1	317	2 481
Juli "	2 741		164	-	11	350		2 243		144	-	3	338	
August "	2 481		156	-	18			2 025		136	-	4		
September "	2 595		163	-				2 083		148	-			
Oktober "	2 974							2 388						
November "	2 941							2 377						
Dezember "														

Eisenerze

Einfuhr

	Insgesamt							aus Montanunion-Ländern						
1960	33 529	1 506	20 663	In Belg. enth.	2 621	2 321	60 640	9 727	132	16 580	In Belg. enth.	1	8	26 448
1965	35 471	3 909	23 745		7 945	3 571	74 640	5 933	154	14 774		59	6	20 923
1966	31 268	4 245	21 407		8 110	3 451	68 481	4 887	73	13 058		0	2	18 020
1967	31 861	4 843	21 879		9 926	3 715	72 224	4 279	50	12 398		20	0	16 747
1968														
Jan.-Juni 67	15 340	2 517	10 097		4 656	1 575	34 185	1 937	32	5 626		20	0	7 614
Juli-Sept. "	8 389	1 110	5 224		2 326	1 065	18 115	1 107	5	3 263		0	0	4 376
Okt.-Dez. "	8 131	1 216	6 558		2 944	1 075	19 924	1 235	13	3 509		0	0	4 757
Jan.-Marz 68	9 770	1 335	6 994		2 460	1 187	21 747	1 146	0	3 792		0	0	4 939
Apr.-Juni "	9 453	996	6 097		2 676	845	20 066	971	1	3 062		0	0	4 034
Juli-Sept. "	10 778							1 195						
Okt.-Dez. "														

Ausfuhr

	Insgesamt							nach Montanunion-Ländern						
1960	244	27 155	129	In Belg. enth.	7	8	27 543	8	26 615	128	In Belg. enth.	7	7	26 764
1965	279	20 747	67		37	7	21 137	11	20 657	67		37	6	20 778
1966	300	18 195	22		19	4	18 541	13	18 131	22		18	3	18 188
1967	332	17 537	62		0	3	17 935	38	17 453	62		0	2	17 555
1968														
Jan.-Juni 67	178	8 372	52		0	1	8 604	34	8 320	52		0	0	8 407
Juli-Sept. "	79	4 279	8		0	1	4 367	2	4 256	8		0	1	4 281
Okt.-Dez. "	75	4 886	2		0	1	4 964	2	4 877	2		0	1	4 867
Jan.-Marz 68	3	4 826	6		-	2	4 837	3	4 790	6		-	1	4 798
Apr.-Juni "	4	4 153	4		-	0	4 162	2	4 135	4		-	0	4 142
Juli-Sept. "	3							1						
Okt.-Dez. "														

1) Kohle/Koks = t/t (einschl. Braunkohle)

Außenhandel

Maßeinheit: 1000 t

Jahr Monat	Bundesrepublik	Frankreich	Belgien / Luxemburg	Italien	Niederlande	Montanunion	Bundesrepublik	Frankreich	Belgien / Luxemburg	Italien	Niederlande	Montanunion
---------------	----------------	------------	------------------------	---------	-------------	-------------	----------------	------------	------------------------	---------	-------------	-------------

Einfuhr

I n s g e s a m t

1960	1 025	495	196	3 220	96	5 032
1965	1 088	494	145	4 593	98	6 417
1966	670	511	193	4 100	145	5 619
1967	1 104	464	197	4 969	164	6 898
1968						

Jan.-Marz 67	218	148	44	1 282	31	1 721
Apr.-Juni "	255	95	60	1 279	43	1 732
Juli-Sept. "	289	98	42	1 076	40	1 548
Okt.-Dez. "	341	123	51	1 332	50	1 897
Jan.-Marz 68	434	135	46	1 397	36	2 048
Apr.-Juni "	525	80	83	1 284	43	2 015
Juli-Sept. "	406					
Okt.-Dez. "						

Ausfuhr

I n s g e s a m t

1960	1 221	1 223	446	1	332	3 224
1965	1 960	1 831	720	2	450	4 963
1966	1 980	1 823	740	2	394	4 939
1967	2 126	2 191	818	3	566	5 703
1968						

Jan.-Marz 67	600	541	229	0	139	1 510
Apr.-Juni "	500	579	211	1	145	1 435
Juli-Sept. "	538	490	160	0	143	1 332
Okt.-Dez. "	487	581	218	2	139	1 426
Jan.-Marz 68	497	574	198	2	201	1 471
Apr.-Juni "	426	507	196	1	205	1 336
Juli-Sept. "	436					
Okt.-Dez. "						

Schrott

aus Montanunion-Ländern

1960	467	337	173	2 264	84	3 324
1965	720	371	131	3 642	94	4 958
1966	579	460	156	3 498	139	4 832
1967	929	394	171	4 123	134	5 751
1968						

Jan.-Marz 67	202	135	36	1 076	27	1 476
Apr.-Juni "	226	90	54	1 120	42	1 532
Juli-Sept. "	232	80	36	880	29	1 257
Okt.-Dez. "	268	89	45	1 047	36	1 485
Jan.-Marz 68	306	101	39	997	33	1 476
Apr.-Juni "	328	52	76	912	39	1 407
Juli-Sept. "	286					
Okt.-Dez. "						

nach Montanunion-Ländern

1960	1 213	1 222	442	1	327	3 206
1965	1 956	1 830	715	2	442	4 945
1966	1 978	1 821	735	2	386	4 920
1967	2 117	2 191	805	2	563	5 678
1968						

Jan.-Marz 67	599	541	221	0	139	1 500
Apr.-Juni "	498	579	206	1	144	1 426
Juli-Sept. "	533	490	160	0	143	1 328
Okt.-Dez. "	487	581	218	1	137	1 424
Jan.-Marz 68	491	570	198	2	200	1 461
Apr.-Juni "	420	501	196	1	203	1 321
Juli-Sept. "	434					
Okt.-Dez. "						

Roheisen

Einfuhr

I n s g e s a m t

1960	469	166	436	713	39	1 823
1965	281	125	312	732	52	1 502
1966	264	166	290	902	88	1 709
1967	210	184	257	1 155	41	1 846
1968						

Oktober 67	17	16	28	112	4	176
November "	17	15	21	120	3	177
Dezember "	10	16	28	89	4	148
Januar 68	20	11	26	104	3	165
Februar "	26	22	22	82	2	154
Marz "	23	19	30	95	6	173
April "	19	17	24	85	2	146
Mai "	30		22	106	3	
Juni "	17		21	76	5	
Juli "	28					8
August "	28					8
September "	34					11
Oktober "	30					9
November "	28					11
Dezember "						

aus Montanunion-Ländern

1960	171	140	311	218	15	855
1965	173	82	196	239	29	719
1966	134	112	157	243	60	705
1967	125	140	163	468	14	910
1968						

Oktober 67	10	14	18	53	1	96
November "	10	12	14	39	1	76
Dezember "	8	12	17	44	1	82
Januar 68	9	9	17	52	1	89
Februar "	9	18	14	45	1	88
Marz "	12	14	15	52	2	95
April "	9	15	13	32	0	70
Mai "	7		12	56	0	
Juni "	9		14	28	1	
Juli "	8					
August "	8					
September "	11					
Oktober "	9					
November "	11					
Dezember "						

Ausfuhr

I n s g e s a m t

1960	667	369	79	2	167	1 283
1965	564	306	122	0	84	1 078
1966	685	238	137	1	99	1 161
1967	1 341	229	158	1	297	2 026
1968						

Oktober 67	117	25	12	0	12	166
November "	98	22	16	0	39	175
Dezember "	98	21	11	0	8	138
Januar 68	75	16	10	0	5	107
Februar "	77	19	15	0	6	119
Marz "	100	24	10	0	5	139
April "	79	22	7	0	7	115
Mai "	69		12	0	11	
Juni "	51		10	0	10	
Juli "	68					38
August "	78					41
September "	57					43
Oktober "	35					42
November "	61					24
Dezember "						45

nach Montanunion-Ländern

1960	370	331	72	0	123	896
1965	320	234	101	0	73	729
1966	380	176	107	0	66	729
1967	510	194	132	0	74	911
1968						

Oktober 67	43	20	10	0	10	83
November "	41	22	8	0	6	77
Dezember "	45	20	10	-	7	82
Januar 68	57	13	8	-	4	83
Februar "	58	17	9	0	4	89
Marz "	55	20	10	0	4	88
April "	56	12	7	0	5	80
Mai "	45		11	-	10	
Juni "	38		9	-	9	
Juli "	41					
August "	43					
September "	42					
Oktober "	24					
November "	45					
Dezember "						

Außenhandel

Maßeinheit: 1000 t

Jahr Monat	Bundesrepublik	Frankreich	Belgien / Luxemburg	Italien	Niederlande	Montanunion	Bundesrepublik	Frankreich	Belgien / Luxemburg	Italien	Niederlande	Montanunion
---------------	----------------	------------	------------------------	---------	-------------	-------------	----------------	------------	------------------------	---------	-------------	-------------

Walzstahlfertigerzeugnisse insgesamt 1)

Einfuhr

Insgesamt							aus Montanunion-Ländern					
1960	2 848	1 823	350	960	1 654	7 632	2 440	1 797	303	802	1 529	6 869
1965	4 372	2 680	611	959	1 767	10 390	3 844	2 570	564	767	1 673	9 420
1966	4 427	3 000	783	1 519	1 836	11 562	3 908	2 853	725	1 115	1 726	10 327
1967	4 097	3 480	735	1 639	1 812	11 764	3 607	3 316	663	1 227	1 700	10 514
1968												
Januar 68	443	282	74	142	193	1 133	381	269	62	96	181	988
Februar "	499	310	70	134	163	1 178	435	291	65	103	153	1 048
Marz "	571	295	71	140	175	1 253	493	280	63	101	164	1 101
April "	527	284	70	123	162	1 164	457	263	63	88	153	1 022
Mai "	527		63	108	162		466		53	82	154	
Juni "	444		52	107	152		385		46	74	141	
Juli "	546						468					
August "	480						405					
September "	499						437					
Oktober "	571						482					
November "	517						436					
Dezember "												

Ausfuhr

Insgesamt							nach Montanunion-Ländern					
1960	4 939	4 403	5 842	696	689	16 570	2 270	1 859	2 457	65	302	6 953
1965	6 303	5 054	7 713	1 698	1 115	21 882	2 604	2 170	3 783	490	479	9 527
1966	6 220	4 736	7 294	1 410	1 188	20 850	2 853	2 093	4 038	554	617	10 155
1967	7 092	4 743	7 975	1 268	1 350	22 426	2 713	2 004	4 654	500	632	10 500
1968												
Januar 68	681	432	719	88	125	2 041	252	177	426	36	67	960
Februar "	606	499	816	117	107	2 146	231	208	493	67	62	1 060
Marz "	655	480	780	124	114	2 153	235	214	482	59	67	1 056
April "	610	508	760	116	148	2 155	223	208	511	53	60	1 057
Mai "	536		741	133	130		183		470	58	78	
Juni "	555		735	105	116		190		416	41	52	
Juli "	745						250					
August "	691						216					
September "	628						214					
Oktober "	750						261					
November "	741						270					
Dezember "												

Eisenbahnoberbaumaterial 2)

Einfuhr

Insgesamt							aus Montanunion-Ländern					
1960	6	11	2	160	60	238	6	11	2	148	60	226
1965	21	37	4	10	51	124	17	13	3	10	51	96
1966	12	35	10	25	43	125	9	12	8	23	43	95
1967	9	42	5	48	41	148	7	10	5	44	41	108
1968												
Januar 68	1	2	0	5	4	15	1	0	0	4	4	11
Februar "	1	4	0	6	1	12	1	1	0	6	1	9
Marz "	1	5	0	9	4	20	1	1	0	9	4	16
April "	1	7	1	3	1	14	1	3	1	3	1	9
Mai "	1		0	1	5		1		0	1	5	
Juni "	1		1	6	4		0		1	5	4	
Juli "	1						1					
August "	2						2					
September "	2						2					
Oktober "	1						1					
November "	2						2					
Dezember "												

Ausfuhr

Insgesamt							nach Montanunion-Ländern					
1960	256	187	114	26	10	595	127	34	46	0	9	217
1965	154	127	113	23	7	425	57	32	47	0	6	143
1966	141	80	78	12	25	337	51	38	26	0	4	121
1967	129	132	64	8	10	343	58	55	20	0	4	138
1968												
Januar 68	18	7	7	2	1	33	8	2	4	-	1	14
Februar "	11	16	6	2	0	36	4	6	2	0	0	12
Marz "	9	19	5	0	0	32	6	6	2	-	0	13
April "	13	11	9	2	0	34	10	3	6	0	0	19
Mai "	8		8	1	1		4		6	-	1	
Juni "	10		5	1	1		3		2	-	1	
Juli "	6						3					
August "	10						6					
September "	7						4					
Oktober "	16						3					
November "	9						5					
Dezember "												

1) S. 20-24 Eisenbahnoberbaumaterial bis Sonstige Bleche. 2) Einschl. gebr. Schienen.

Außenhandel

23

Maßeinheit: 1000 t

Jahr Monat	Bundesrepublik	Frankreich	Belgien / Luxemburg	Italien	Niederlande	Montanunion	Bundesrepublik	Frankreich	Belgien / Luxemburg	Italien	Niederlande	Montanunion
---------------	----------------	------------	------------------------	---------	-------------	-------------	----------------	------------	------------------------	---------	-------------	-------------

Grob- und Mittelbleche (3 mm und stärker) ¹⁾

Einfuhr

I n s g e s a m t							aus Montanunion-Ländern					
1960	273	428	47	124	225	1 097	156	425	37	114	210	941
1965	764	683	151	130	255	1 982	578	654	143	101	234	1 710
1966	650	749	182	364	281	2 226	493	706	163	260	256	1 878
1967	667	955	159	289	269	2 338	473	899	129	211	234	1 946
1968												
Januar 68	91	69	16	18	25	221	62	66	11	15	21	175
Februar "	108	78	13	26	22	249	78	70	11	20	19	199
Marz "	120	64	13	27	22	246	88	60	11	21	18	197
April "	118	73	11	25	25	251	87	65	9	17	23	200
Mai "	108		15	21	25		84		10	17	22	
Juni "	91		10	15	24		65		9	12	20	
Juli "	111						72					
August "	105						61					
September "	90						60					
Oktober "	103						65					
November "	101						57					
Dezember "												

Ausfuhr

I n s g e s a m t							nach Montanunion-Ländern					
1960	1 292	294	502	85	123	2 295	511	152	223	21	33	941
1965	1 732	439	961	141	185	3 460	688	225	684	44	72	1 714
1966	1 691	388	966	176	176	3 397	802	179	723	57	81	1 840
1967	1 646	437	1 092	206	196	3 577	707	209	858	55	96	1 924
1968												
Januar 68	137	38	91	10	15	293	59	21	79	3	10	174
Februar "	147	47	110	18	14	336	63	21	93	7	9	196
Marz "	130	40	109	23	11	313	58	23	99	9	7	196
April "	164	49	118	19	17	366	64	27	109	9	8	216
Mai "	123		98	17	14		48		90	2	9	
Juni "	111		91	16	13		46		80	4	6	
Juli "	164						60					
August "	127						55					
September "	122						54					
Oktober "	133						63					
November "	143						75					
Dezember "												

Feinbleche, warm- und kaltgewalzt (unter 3 mm stark)

Einfuhr

I n s g e s a m t							aus Montanunion-Ländern					
1960	996	325	55	259	189	1 823	822	318	47	214	183	1 583
1965	1 287	442	79	303	153	2 264	1 169	430	73	269	129	2 071
1966	1 200	553	182	386	161	2 482	1 086	515	174	302	137	2 213
1967	1 142	632	159	513	172	2 618	1 039	604	152	402	153	2 350
1968												
Januar 68	101	62	14	55	20	251	91	59	13	36	18	216
Februar "	112	73	18	44	17	261	102	70	17	35	16	237
Marz "	125	62	18	43	18	267	112	59	18	31	17	238
April "	112	59	19	36	18	245	101	57	19	31	17	225
Mai "	120		12	25	20		109		12	22	19	
Juni "	103		10	28	15		93		10	20	14	
Juli "	124						117					
August "	113						104					
September "	130						120					
Oktober "	139						129					
November "	140						127					
Dezember "												

Ausfuhr

I n s g e s a m t							nach Montanunion-Ländern					
1960	568	1 138	928	152	358	3 144	280	752	409	18	143	1 602
1965	980	1 384	1 199	347	579	4 489	317	786	737	104	194	2 138
1966	887	1 142	1 144	358	542	4 072	352	651	758	150	241	2 153
1967	1 302	1 166	1 457	325	625	4 872	348	618	938	144	264	2 311
1968												
Januar 68	143	104	150	14	66	477	33	47	92	6	30	208
Februar "	126	123	157	37	46	487	32	61	98	23	26	239
Marz "	141	109	145	35	55	483	27	59	92	18	29	225
April "	118	118	155	36	77	505	25	60	100	14	25	224
Mai "	108		146	36	61		21		91	13	31	
Juni "	134		162	20	59		18		86	7	20	
Juli "	183						29					
August "	171						26					
September "	158						23					
Oktober "	219						27					
November "	196						35					
Dezember "												

1) Einschl. Breitflachstahl.

Außenhandel

Maßeinheit: 1000 t

Jahr Monat	Bundesrepublik	Frankreich	Belgien / Luxemburg	Italien	Niederlande	Montanunion	Bundesrepublik	Frankreich	Belgien / Luxemburg	Italien	Niederlande	Montanunion
---------------	----------------	------------	------------------------	---------	-------------	-------------	----------------	------------	------------------------	---------	-------------	-------------

Transformatoren- und Dynamobleche

Einfuhr

Insgesamt							aus Montanunion-Ländern					
1960	18	10	4	36	11	79	12	8	3	32	9	64
1965	38	15	5	37	8	106	34	13	5	32	7	91
1966	35	17	3	35	7	96	29	16	3	29	5	81
1967	35	16	3	35	5	94	29	15	2	30	4	80
1968												
Januar 68	3	2	0	2	0	9	3	2	0	2	0	8
Februar "	3	1	0	2	0	8	2	1	0	2	0	6
Marz "	3	2	0	4	0	9	3	2	0	3	0	7
April "	4	2	0	2	0	9	3	2	0	2	0	7
Mai "	4		0	1	1		3		0	1	1	
Juni "	2		0	2	0		2		0	1	0	
Juli "	4						4		0	1	0	
August "	3						2					
September "	3						3					
Oktober "	3						3					
November "	3						3					
Dezember "												

Ausfuhr

Insgesamt							nach Montanunion-Ländern					
1960	81	118	49	11	1	261	30	24	15	1	1	71
1965	54	99	29	21	2	204	30	41	11	4	2	88
1966	55	99	33	28	1	217	26	37	11	7	1	82
1967	73	92	48	38	0	252	25	33	14	7	0	79
1968												
Januar 68	6	9	4	3	0	21	2	3	1	1	0	7
Februar "	7	8	3	2	0	20	3	3	1	1	0	7
Marz "	5	8	6	2	-	22	2	3	1	1	-	8
April "	5	7	4	3	0	20	3	2	2	1	0	7
Mai "	6		3	2	-		2		1	1	-	
Juni "	4		4	3	0		2		1	1	0	
Juli "	8						2					
August "	5						1					
September "	5						1					
Oktober "	4						2					
November "	7						3					
Dezember "												

Sonstige Bleche 1)

Einfuhr

Insgesamt							aus Montanunion-Ländern					
1960	152	90	24	117	104	485	124	86	7	66	38	319
1965	177	148	20	137	68	549	171	146	17	94	63	491
1966	190	160	27	156	74	608	186	152	24	86	70	519
1967	193	165	31	164	81	636	185	156	29	105	77	553
1968												
Januar 68	15	17	2	18	5	56	13	16	2	9	4	43
Februar "	15	16	2	11	7	49	14	15	2	8	7	44
Marz "	16	15	4	12	8	54	15	15	4	7	8	47
April "	21	16	3	14	7	61	19	14	3	8	6	49
Mai "	23		5	14	9		23		5	9	8	
Juni "	17		2	18	7		15		2	9	7	
Juli "	21						20					
August "	19						17					
September "	17						16					
Oktober "	22						17					
November "	18						16					
Dezember "												

Ausfuhr

Insgesamt							nach Montanunion-Ländern					
1960	171	580	332	47	56	1 188	54	105	129	4	31	324
1965	255	499	473	133	101	1 461	80	114	243	13	47	495
1966	324	524	479	145	121	1 592	81	123	256	7	52	518
1967	483	562	520	122	148	1 836	103	121	276	6	56	563
1968												
Januar 68	54	44	45	13	3	159	8	8	24	1	1	42
Februar "	37	39	46	6	11	139	7	8	21	1	5	42
Marz "	54	43	39	12	11	160	11	11	19	1	6	48
April "	45	51	42	10	11	160	8	12	25	1	5	50
Mai "	39		45	20	11		8		24	6	7	
Juni "	47		46	12	12		6		24	0	7	
Juli "	60						14					
August "	48						7					
September "	50						10					
Oktober "	57						11					
November "	51						7					
Dezember "												

1) Weißbleche, verzinkte und verbleite Bleche.

Außenhandel

25

Maßeinheit: 1000 t

Jahr Monat	Bundesrepublik	Frankreich	Belgien / Luxemburg	Italien	Niederlande	Montanunion	Bundesrepublik	Frankreich	Belgien / Luxemburg	Italien	Niederlande	Montanunion
---------------	----------------	------------	------------------------	---------	-------------	-------------	----------------	------------	------------------------	---------	-------------	-------------

Weiterverarbeitete Walzstahlfertigerzeugnisse insgesamt ¹⁾

Einfuhr

	I n s g e s a m t						aus Montanunion-Ländern					
	Bundesrepublik	Frankreich	Belgien / Luxemburg	Italien	Niederlande	Montanunion	Bundesrepublik	Frankreich	Belgien / Luxemburg	Italien	Niederlande	Montanunion
1960	36	46	15	29	92	220	12	40	11	16	70	150
1965	93	71	39	34	130	367	48	62	26	25	112	273
1966	107	101	52	50	143	450	68	88	42	36	125	358
1967	97	114	41	61	147	461	66	100	32	44	132	376
1968												
Januar 68	9	9	3	5	15	41	7	8	3	3	13	33
Februar "	11	11	3	5	12	43	9	10	2	3	10	35
Marz "	10	11	4	5	14	44	8	9	3	3	12	36
April "	12	11	5	4	11	43	9	10	3	3	10	35
Mai "	11		4	6	15		8		2	4	13	
Juni "	10		4	5	12		7		2	3	10	
Juli "												
August "												
September "												
Oktober "												
November "												
Dezember "												

Ausfuhr

	I n s g e s a m t						nach Montanunion-Ländern					
	Bundesrepublik	Frankreich	Belgien / Luxemburg	Italien	Niederlande	Montanunion	Bundesrepublik	Frankreich	Belgien / Luxemburg	Italien	Niederlande	Montanunion
1960	268	91	121	23	25	528	93	24	34	1	14	165
1965	308	123	199	56	26	711	123	48	83	6	17	277
1966	371	121	219	62	33	806	168	50	97	10	18	343
1967	453	131	193	55	28	859	187	54	91	11	21	363
1968												
Januar 68	40	12	16	4	2	76	16	5	9	1	2	34
Februar "	34	12	17	5	4	74	15	5	9	2	3	34
Marz "	36	13	17	5	3	74	17	6	10	2	2	37
April "	36	13	18	4	3	74	16	6	11	1	2	35
Mai "	39		18	6	4		15		10	1	3	
Juni "	30		18	4	3		14		10	1	2	
Juli "												
August "												
September "												
Oktober "												
November "												
Dezember "												

Stahlrohre, nahtlos und geschweißt

Einfuhr

	I n s g e s a m t						aus Montanunion-Ländern					
	Bundesrepublik	Frankreich	Belgien / Luxemburg	Italien	Niederlande	Montanunion	Bundesrepublik	Frankreich	Belgien / Luxemburg	Italien	Niederlande	Montanunion
1960	64	81	28	18	185	376	35	70	23	10	133	271
1965	179	132	52	30	373	766	130	107	44	16	322	619
1966	173	180	69	51	439	909	120	150	61	26	382	737
1967	115	238	149	67	552	1 121	74	211	143	40	509	977
1968												
Januar 68	9	15	7	4	60	94	6	13	6	3	57	84
Februar "	14	24	7	5	46	95	10	21	6	3	41	80
Marz "	19	22	8	6	42	96	16	19	7	4	39	84
April "	21	20	6	6	38	92	17	17	6	4	35	79
Mai "	20		9	6	37		15		8	3	33	
Juni "	17		6	5	41		13		5	3	36	
Juli "	28						24					
August "	14						10					
September "	19						14					
Oktober "	19						14					
November "	20						13					
Dezember "												

Ausfuhr

	I n s g e s a m t						nach Montanunion-Ländern					
	Bundesrepublik	Frankreich	Belgien / Luxemburg	Italien	Niederlande	Montanunion	Bundesrepublik	Frankreich	Belgien / Luxemburg	Italien	Niederlande	Montanunion
1960	1 126	538	170	182	74	2 090	167	30	55	3	16	271
1965	1 048	505	242	533	129	2 456	299	82	117	79	48	625
1966	1 106	457	224	434	158	2 378	363	93	124	70	68	717
1967	1 490	540	190	557	204	2 982	513	151	115	57	116	953
1968												
Januar 68	117	37	18	43	17	231	44	18	12	5	4	82
Februar "	126	47	16	69	10	270	42	7	10	4	4	68
Marz "	123	53	17	64	17	273	41	19	13	18	9	99
April "	118	47	19	54	20	257	34	8	13	5	10	70
Mai "	130		16	51	16		41		12	6	8	
Juni "	91		18	48	16		38		13	4	9	
Juli "	152						47					
August "	142						40					
September "	122						40					
Oktober "	170						51					
November "	182						46					
Dezember "												

¹⁾ Geschmiedete, kaltgezogene und kaltgewalzte Erzeugnisse aller Art (außer Blechen und kaltgewalztem Band zur Herstellung von Weißband), oberflächenbearbeitete Produkte, ausgenommen gezogener Draht und Stahlrohren.

Erzeugung und Versorgung insgesamt

	Jahr Vj.	Rohstahl			Walzstahl 2)		Steinkohle	
		Erzeugung	Versorgung ^{1a)}	Versorgung ^{1b)}	Erzeugung	Versorgung	Förderung	Versorgung ³⁾
Bundesrepublik	1965	36 821	33 668	31 936	24 568	22 637	135 077	113 810
	1966	35 316	32 277	30 326	23 948	22 155	125 970	106 994
	1967	36 744	30 583	27 827	24 633	21 638	112 043	94 969
	1968							
	1. Vj. 1968	10 130	8 317	7 672	6 822	6 393	29 780	25 127
	2. " "	9 867	9 213	8 653	6 801	6 598	26 195	
	3. " "	10 655			7 397	6 858		
	4. " "							
	1. " 1969							
	2. " "							
Frankreich	1965	19 599	16 934	16 247	14 547	12 173	51 348	65 380
	1966	19 594	17 534	17 055	14 623	12 877	50 338	61 583
	1967	19 658	17 962	17 458	14 629	13 366	47 624	60 461
	1968							
	1. Vj. 1968	5 572	4 983	4 856	4 220	3 706	12 466	15 233
	2. " "	4 185	4 080	3 981	3 288		10 013	
	3. " "							
	4. " "							
	1. " 1969							
	2. " "							
Belgien/Luxemburg	1965	13 747	3 652	2 755	10 067	2 965	19 786	27 760
	1966	13 301	4 113	3 233	10 124	3 613	17 500	25 376
	1967	14 193	4 062	3 379	10 844	3 604	16 437	24 735
	1968							
	1. Vj. 1968	4 006	959	750	3 008	908	4 083	6 657
	2. " "	4 054	1 092	868	3 044		3 889	
	3. " "							
	4. " "							
	1. " 1969							
	2. " "							
Italien	1965	12 680	12 487	11 712	9 085	8 346	389	11 333
	1966	13 639	14 602	14 025	9 664	9 773	418	12 025
	1967	15 890	16 992	16 286	11 339	11 710	410	12 595
	1968							
	1. Vj. 1968	4 262	4 441	4 202	2 974	3 057	113	2 884
	2. " "	4 251	4 687	4 481	3 214		96	
	3. " "							
	4. " "							
	1. " 1969							
	2. " "							
Niederlande	1965	3 145	3 272	3 823	2 101	2 753	11 446	13 491
	1966	3 255	3 450	4 046	2 257	2 905	10 052	12 330
	1967	3 401	3 308	4 018	2 343	2 805	8 065	11 014
	1968							
	1. Vj. 1968	903	994	1 198	656	847	1 829	2 839
	2. " "	883	941	1 081	692		1 589	
	3. " "							
	4. " "							
	1. " 1969							
	2. " "							
Montanunion	1965	85 991	70 014	66 473	60 367	48 875	218 046	231 744
	1966	85 105	71 976	68 685	60 616	51 328	204 278	218 311
	1967	89 885	72 907	68 968	63 788	53 126	184 579	203 774
	1968							
	1. Vj. 1968	24 874	19 694	18 678	17 679	14 903	48 271	52 740
	2. " "	23 240	20 013	19 064	17 038		41 782	
	3. " "							
	4. " "							
	1. " 1969							
	2. " "							
Großbritannien 4)	1965	26 844	23 190	22 412	19 430	17 064	189 960	184 734
	1966	24 160	21 206	20 601	17 801	15 651	177 219	177 258
	1967	23 802	21 157	20 837	17 242	15 366	176 061	174 089
	1968							
	1. Vj. 1968	6 212	5 701	5 616	4 552	4 142	46 138	45 604
	2. " "	6 717	6 064	5 984	4 755	4 304	42 396	41 777
	3. " "	6 039	5 334	5 281	4 351	3 749	35 840	35 221
	4. " "							
	1. " 1969							
	2. " "							
USA 4)	1965	119 018	126 715	128 068	87 350	93 478	475 285	428 078
	1966	121 366	130 262	131 795	87 721	94 528	492 553	445 103
	1967	115 230	125 049	126 752	82 364	89 828	506 747	461 400
	1968							
	1. Vj. 1968	33 090	36 120	36 671			125 124	
	2. " "	33 567	38 091	38 743				
	3. " "	25 809	30 815	31 482				
	4. " "							
	1. " 1969							
	2. " "							

1a) Berechnet unter Beschränkung auf die dem gemeinsamen Markt zugehörigen Erzeugnisse. Erzeugung + Einfuhr + Lagerbewegung (bei Werken und Händlern) Umrechnungsfaktoren auf Rohstahlgewicht: Rohblöcke 1,00, Halbzeug 1,18, Flacherzeugnisse 1,43, Oberbaumaterial 1,30, sonstige dem Vertrag unterworfenen Erzeugnisse 1,27, 1b) Berechnet wie unter 1a), aber + Außenhandel mit Röhren, geschweiften, kaltgezogenen Erzeugnissen, die nicht unter den Montanvertrag fallen. 2) Walzstahl im Sinne des Montan-Vertrages ohne Halbzeug und bei der Versorgung ohne Berücksichtigung der Lagerveränderungen. 3) Steinkohlenförderung + Einfuhr - Ausfuhr + Bestandsveränderung an Steinkohle, Koks, Steinkohlenbriketts. (t = t) 4) Ohne Lagerveränderungen.

Erzeugung und Versorgung je Kopf der Bevölkerung

Maßeinheit: kg

	Jahr Vj.	Rohstahl			Walzstahl ²⁾		Steinkohle	
		Erzeugung	Versorgung ^{1a)}	Versorgung ^{1b)}	Erzeugung	Versorgung	Förderung	Versorgung ³⁾
Bundesrepublik	1965	624	570	541	416	383	2 288	1 928
	1966	592	541	508	401	371	2 111	1 793
	1967	614	511	465	411	361	1 871	1 586
	1968							
	1. Vj. 1968	169	139	128	114	107	497	420
	2. " "	165	153	144	114	110	438	
	3. " "				123	114		
	4. " "							
	1. " 1969							
	2. " "							
Frankreich	1965	401	346	332	297	249	1 050	1 336
	1966	397	355	345	296	261	1 019	1 247
	1967	394	360	350	293	268	955	1 212
	1968							
	1. Vj. 1968	112	101	99	85	74	250	305
	2. " "	84	82	80	66		201	
	3. " "							
	4. " "							
	1. " 1969							
	2. " "							
Belgien/Luxemburg	1965	1 403	373	281	1 028	303	2 020	2 834
	1966	1 349	417	328	1 026	366	1 774	2 573
	1967	1 430	410	341	1 092	363	1 656	2 494
	1968							
	1. Vj. 1968	404	97	76	303	92	412	671
	2. " "	409	110	88	307		392	
	3. " "							
	4. " "							
	1. " 1969							
	2. " "							
Italien	1965	246	237	222	176	162	8	220
	1966	263	275	264	186	188	8	232
	1967	304	320	307	217	224	8	241
	1968							
	1. Vj. 1968	81	86	82	57	58	2	55
	2. " "	81	90	86	61		2	
	3. " "							
	4. " "							
	1. " 1969							
	2. " "							
Niederlande	1965	256	266	311	171	224	931	1 098
	1966	261	277	325	181	233	807	990
	1967	270	273	319	186	223	639	874
	1968							
	1. Vj. 1968	72	79	95	52	67	145	225
	2. " "	70	75	86	55		126	
	3. " "							
	4. " "							
	1. " 1969							
	2. " "							
Montanunion	1965	473	383	364	332	269	1 201	1 276
	1966	464	390	372	331	280	1 115	1 191
	1967	487	393	372	346	288	1 000	1 104
	1968							
	1. Vj. 1968	135	107	102	96	81	261	386
	2. " "	126	108	103	92		226	
	3. " "							
	4. " "							
	1. " 1969							
	2. " "							
Großbritannien 4)	1965	485	419	405	356	313	3 479	3 357
	1966	437	383	372	324	285	3 224	3 225
	1967	430	382	377	313	279	3 181	3 161
	1968							
	1. Vj. 1968	113	103	102	83	75	838	828
	2. " "	122	110	109	86	78	770	759
	3. " "	110	97	96	79	68	651	640
	4. " "							
	1. " 1969							
	2. " "							
USA 4)	1965	612	651	658	449	480	2 443	2 200
	1966	616	661	669	446	480	2 502	2 261
	1967	582	628	637	414	414	2 545	2 317
	1968							
	1. Vj. 1968	166	181	184			628	
	2. " "	169	191	195				
	3. " "	130	155	158				
	4. " "							
	1. " 1969							
	2. " "							

1a), 1b), 2), 3), 4) siehe Seite 26.

Versorgung ¹⁾

(Walzstahlfertigerzeugnisse nach Sorten)

Maßeinheit: 1000 t

	Jahr	Montanunion-Länder						Vergleichszahlen	
		Bundesrepublik	Frankreich	Belgien/ Luxemburg	Italien	Niederlande	MONTANUNION	Großbritannien	USA
Eisenbahnoberbaumaterial									
Erzeugung	1967	514	283	111	118	-	1 025	285	874
Einfuhr ⁶⁾	"	9	42	5	48	41	148	1	18
Ausfuhr	"	129	132	64	8	10	343	162	27
Versorgung	1967	394	193	52	158	31	830	124	865
	1966	303	214	49	168	18	751	129	1 024
	1965	310	274	29	164	44	821	115	853
	1964	402	289	27	181	44	942	220	775
	1960	425	269	31	276	50	1 047	412	695
Schwere Profile									
Erzeugung	1967	2 057	1 143	1 300	453	-	4 951	siehe	5 625
Einfuhr	"	323	364	48	202	317	1 254	Stabstahl	965
Ausfuhr	"	814	461	997	23	13	2 305		98
Versorgung	1967	1 566	1 046	351	632	304	3 900		6 492
	1966	1 716	981	358	460	306	3 820		6 929
	1965	1 880	929	278	477	267	3 832		6 885
	1964	1 874	930	378	692	260	4 134		6 077
	1960	1 663	702	175	494	212	3 243	2 228	4 895
Leichte Profile (Stabstahl)									
Erzeugung	1967	5 039	3 511	3 210	4 018	295	16 073	5 531	12 986
Einfuhr	"	880	893	115	220	670	2 778	385	1 532
Ausfuhr	"	1 786	890	2 630	489	176	5 973	583	98
Versorgung	1967	4 133	3 514	695	3 749	789	12 878	5 333	14 420
	1966	4 766	3 320	584	2 848	734	12 353	5 303	15 036
	1965	5 024	3 381	495	2 487	731	12 118	5 621	15 162
	1964	5 413	3 440	619	2 363	803	12 639	5 583	13 916
	1960	5 235	2 845	522	1 914	642	11 158	3 211	10 792
Walzdraht									
Erzeugung	1967	2 844	1 928	1 227	771	200	6 969	1 618	4 343
Einfuhr	"	597	201	195	95	123	1 210	148	977
Ausfuhr	"	595	846	543	23	134	2 142	111	6
Versorgung	1967	2 846	1 283	879	843	189	6 037	1 655	5 314
	1966	2 814	1 194	876	707	189	5 778	1 616	5 844
	1965	2 868	1 187	812	660	178	5 707	1 732	5 757
	1964	2 780	1 229	818	615	194	5 637	1 700	5 252
	1960	2 201	1 112	649	594	199	4 755	1 575	4 230
Bandstahl und Röhrenstr.²⁾									
Erzeugung	1967	3 905	1 408	1 402	1 412	228	8 354	1 595	4 446
Einfuhr	"	251	213	21	73	132	690	39	62
Ausfuhr	"	266	156	624	31	47	1 125	105	49
Versorgung	1967	3 890	1 465	799	1 454	313	7 919	1 529	4 459
	1966	3 369	1 525	714	1 271	399	7 280	1 633	5 037
	1965	3 024	1 398	661	1 021	452	6 557	1 771	4 855
	1964	3 079	1 313	640	677	356	6 066	1 817	4 548
	1960	2 504	1 108	459	610	246	4 929	1 687	4 504
Grob- und Mittelbleche ³⁾									
Erzeugung	1967	4 275	1 753	1 253	1 583	437	9 302	3 040	9 181
Einfuhr	"	667	955	159	289	269	2 338	99	930
Ausfuhr	"	1 646	437	1 092	206	196	3 577	504	56
Versorgung	1967	3 296	2 271	320	1 666	510	8 063	2 635	10 055
	1966	3 449	2 007	447	1 466	556	7 925	2 856	10 793
	1965	3 658	1 872	391	1 111	502	7 531	2 909	10 932
	1964	3 919	1 988	462	1 142	528	8 039	3 091	9 240
	1960	3 408	1 504	278	883	545	6 619	2 557	6 867
Feinbleche (unter 3 mm)									
Erzeugung	1967	4 670	4 172	2 307	2 728	1 172	15 049	5 090	4) 41 327
Einfuhr	"	1 370	813	193	712	258	3 348	461	3 973
Ausfuhr	"	1 858	1 820	2 025	485	773	6 960	1 570	659
Versorgung	1967	4 182	3 165	475	2 955	657	11 437	3 981	44 641
	1966	4 533	3 182	535	2 554	671	11 478	4 114	46 038
	1965	4 547	2 682	240	2 269	564	10 302	4 254	45 154
	1964	4 660	2 938	427	2 178	646	10 850	4 433	41 724
	1960	3 573	2 297	261	1 525	497	8 151	3 816	32 673
Walzstahlfertigerzeugnisse									
Insgesamt ⁵⁾	1967	24 633	14 629	10 844	11 339	2 343	63 788	17 160	82 364
Erzeugung	"	4 097	3 480	735	1 639	1 812	11 764	1 133	8 457
Einfuhr	"	7 092	4 743	7 975	1 268	1 350	22 426	3 035	993
Ausfuhr	"								
Versorgung	1967	21 638	13 366	3 604	11 710	2 805	53 126	15 258	89 828
	1966	22 155	12 877	3 613	9 773	2 905	51 318	15 651	94 528
	1965	22 637	12 173	2 968	8 346	2 753	48 875	16 908	93 478
	1964	23 432	12 571	3 388	8 079	2 832	50 301	17 323	84 995
	1960	20 272	10 298	2 396	6 503	2 389	41 853	16 042	67 832

1) Ohne Berücksichtigung der Lagerveränderungen. 2) Erzeugung einschl. Warmbreitband-Fertigerzeugnis. 3) Einschl. Breitflachstahl. 4) Erzeugung einschl. Coils for cold reduced blackplate and timplate. 5) Erzeugung einschl. Röhrenrund- und Röhrenvierkantstahl, der oben nicht besonders aufgeführt ist. 6) Einschl. gebr. Schienen.

Bestände

29

Maßeinheit: 1000 t

	Jahr Monat	Montanunion-Länder							Vergleichszahlen			
		Bundesrepublik	Belgien	Frankreich	Italien	Luxemburg	Niederlande	Montanunion	Großbritannien	USA		
Steinkohlen bei den Zechen	1965	14 598	2 419	7 185	2) 24	-	1 204	25 430	21 877			
	1966	16 973	3 046	10 300	25	-	1 383	31 727	18 846			
	1967	16 823	2 644	11 723	18	-	920	32 128				
	1) Jan. 68	16 006	2 561	11 760	25	-	890	31 242				
	Febr. "	16 063	2 571	12 163	31	-	944	31 772				
	Marz "	15 902	2 544	12 407	16	-	905	31 774				
	April "	15 626	2 555	12 442	25	-	857	31 505				
	Mai "	15 815	2 548	12 575	18	-	847	31 805				
	Juni "	15 017	2 498	12 738	29	-	784	31 066				
	Juli "	15 101	2 429	12 389	26	-	743	30 694				
	Aug. "	15 197	2 286	12 019	17	-	729	30 248				
	Sept. "	14 639	2 218	11 883	15	-	695	30 314				
	Okt. "	14 102	2 095	11 543	28	-	648	29 616				
	Nov. "	12 796	1 908	11 178	20	-	610	27 581				
	Dez. "											
Koks bei Kokereien	1965	2 789	120	578	282	-	265	4 054				
	1966	5 469	190	621	393	-	580	7 252				
	1967	3 982	133	627	221	-	260	5 223				
	Jan. 68	3 783	121	635	200	-	200	4 939				
	Febr. "	3 728	101	610	200	-	193	4 832				
	Marz "	3 672	101	610	249	-	183	4 815				
	April "	3 266	99	600	278	-	193	4 436				
	Mai "	3 013	108	623	316	-	205	4 265				
	Juni "	2 893	110	748	367	-	192	4 310				
	Juli "	2 661	136	690	391	-	178	4 056				
	Aug. "	2 486	135	730	396	-	175	3 922				
	Sept. "	2 190	128	706	350	-	166	3 540				
	Okt. "	1 875	122	616	324	-	159	3 096				
	Nov. "	1 547	116	523	310	-	160	2 656				
	Dez. "											
Eisenerze bei den Gruben	1965	2 217	9	8 238	455	902	-	11 820				
	1966	2 387	7	8 333	557	883	-	12 167				
	1967	2 932	.	6 067	553	906	-	10 458				
	Okt. 67	2 941	1	6 433	556	910	-	10 841				
	Nov. "	2 926	.	6 357	545	910	-	10 737				
	Dez. "	2 932	.	6 067	553	906	-	10 458				
	Jan. 68	2 933	.	6 097	531	739	-	10 300				
	Febr. "	2 925	.	6 105	525	745	-	10 300				
	März "	2 927	.	5 934	513	743	-	10 116				
	April "	2 932	.	6 084	519	746	-	10 281				
	Mai "	2 914	.	6 114	518	749	-	10 295				
	Juni "	2 889	.	6 481	504	750	-	10 624				
	Juli "	2 807	.	6 211	508	761	-	10 287				
	Aug. "	2 711	.	5 542	498	750	-	9 501				
	Sept. "	2 654	.	5 761	498	746	-	9 659				
Okt. "	2 645	.	5 876	482	748	-	9 752					
Nov. "	2 573	.										
Dez. "	2 523	.										
Schrott bei den Hütten	1965	1 261	84	610	926	101	117	3 084	3) 1 309	5 447		
	1966	987	99	632	961	94	101	2 874	1 331	5 908		
	1967	907	122	561	1 020	62	104	2 776	1 083	5 707		
	Jan. 68	801	103	569	942	69	91	2 575	1 061			
	Febr. "	838	92	612	947	67	79	2 635	1 076			
	März "	845	94	611	949	67	59	2 625	1 093			
	April "	909	99	644	1 031	75	60	2 818	1 038			
	Mai "	945	111	658	1 026	80	76	2 896	1 065			
	Juni "	980	127	656	992	77	69	2 901	1 069			
	Juli "	993	140	641	1 055	74	63	2 966	1 166			
	Aug. "	1 070	137	611	1 137	75	56	3 086	1 200			
	Sept. "	1 140	131	601	1 157	74	54	3 157	1 187			
	Okt. "	1 112	135	595	1 162	70	50	3 124	1 174			
	Nov. "	1 072										
	Dez. "											
		Steinkohlen und Steinkohlen-Briketts							Koks			
		Verbrauchergruppen							Verbrauchergruppen			
		Kokereien (Steinkohle)	Brikettfabriken (Steinkohle)	Eisen- bahnen	Elektrizitäts- werke	Gewerke	Eisen schaff. Industrie	Übrige Industrie	Insgesamt	Eisen schaff. Industrie	Übrige Industrie 4)	Insgesamt
Steinkohlen Briketts und Koks bei Verbrauchern in den Ländern der Montanunion insgesamt	1965	2 163	389	790	9 845	769	405	3 360	17 721	1 405	784	2 189
	1966	2 061	313	758	10 711	671	463	2 826	17 803	1 376	529	1 905
	1967	1 986	195	628	10 577	606	352	2 287	16 631	1 094	455	1 928
	Marz 67	1 952	322	634	10 271	680	415	2 456	16 730	1 301	481	2 254
	Juni "	1 995	228	669	10 670	546	385	2 356	16 849	1 237	496	2 018
	Sept. "	1 959	252	657	10 838	530	385	2 501	17 122	1 147	523	1 923
	Dez. "	2 034	195	628	10 577	606	352	2 291	16 683	1 094	435	1 928
	Marz 68	1 896	202	567	9 244	542	302	2 216	14 969	1 054	364	1 838
	Juni "	1 850	160	494	9 490	477	281	2 235	14 987	1 010	360	1 480
	Sept. "											
	Dez. "											

1) Ohne Einsatzkohle bei Zechenkokereien. 2) Nur Sulcis. 3) Bestände insgesamt. 4) Einschl. Eisenbahn.

Löhne Brutto-Stundenlöhne

31

Jahr Monat	Montanunion-Länder					
	Bundesrepublik	Frankreich	Belgien	Italien	Luxemburg	Niederlande
	DM	ffrs	bfrs	Lire	bfrs	hfl
Steinkohlen-Bergbau Arbeiter unter Tage						
1960 D	3,41	3,24	44,13	271	-	3,20
1965 "	5,04	4,59	60,04	517	-	4,69
1966 "	5,18	4,76	65,02	736	-	4,98
1967 "	5,22	4,96	68,41	1 035	-	5,21
1968 "						
1.Vj.67	5,14	4,89	67,41	1069	-	5,19
2. " "	5,16	4,91	68,17	1004	-	5,21
3. " "	5,22	4,98	68,26	1069	-	5,18
4. " "	5,39	4,99	69,92	1003	-	5,25
1.Vj.68	5,21	5,26	69,88	1091	-	5,50
2. " "	5,29		69,90	1101	-	5,51
3. " "						
4. " "						
1.Vj.69						
Steinkohlen-Bergbau Arbeiter über Tage						
1960 D	2,35	2,42	29,65	196	-	1,95
1965 "	3,50	3,51	40,70	380	-	3,06
1966 "	3,63	3,66	43,08	566	-	3,42
1967 "	3,74	3,84	44,83	859	-	3,77
1968 "						
1.Vj.67	3,67	3,84	44,06	885	-	3,65
2. " "	3,77	3,79	44,48	828	-	3,77
3. " "	3,74	3,87	46,05	872	-	3,83
4. " "	3,79	3,87	44,92	855	-	3,87
1.Vj.68	3,73	4,06	44,90	935	-	4,03
2. " "	3,92		44,55	901	-	4,16
3. " "						
4. " "						
1.Vj.69						
Eisenerz-Bergbau Arbeiter unter Tage						
Nov. 60	3,16	4,72	.	237	59,86	-
Okt. 65	4,74	6,22	.	571	87,11	-
Okt. 66	4,89	6,45	.	557	88,87	-
Okt. 67	5,02	6,73	.	624	87,00	-
Okt. 68						
Jan. 67	4,94	6,46	.	568	87,09	-
Apr. "	5,01	6,54	.	603	89,54	-
Juli "	5,00	6,65	.	617	89,05	-
Okt. "	5,02	6,73	.	624	87,00	-
Jan. 68	5,11	6,85	.	638	91,89	-
Apr. "	5,16	7,02	.	658	91,07	-
Juli "	5,32	7,41	.	617	101,04	-
Okt. "		7,56	.		98,20	-
Jan. 69						
Eisenerz-Bergbau Arbeiter über Tage						
Nov. 60	2,47	3,34	.	217	44,28	-
Okt. 65	3,93	4,73	.	414	66,63	-
Okt. 66	4,02	4,94	.	424	70,54	-
Okt. 67	4,04	5,24	.	454	70,56	-
Okt. 68						
Jan. 67	4,01	4,98	.	431	68,08	-
Apr. "	4,01	5,02	.	441	69,89	-
Juli "	4,13	5,20	.	451	69,55	-
Okt. "	4,04	5,24	.	454	70,56	-
Jan. 68	4,09	5,30	.	463	74,41	-
Apr. "	4,07	5,42	.	517	73,77	-
Juli "	4,38	5,70	.	474	82,18	-
Okt. "		5,83	.		80,73	-
Jan. 69						
Eisen schaffende Industrie Arbeiter insgesamt						
1960 D	3,51	2,84	43,42	335	49,90	2,50
1965 "	4,93	3,94	58,88	549	68,59	4,09
1966 "	5,10	4,12	63,23	577	71,82	4,38
1967 "	5,27	4,33	67,22	611	73,54	4,77
1968 "						
Apr. 66	5,13	4,07	62,32	579	71,05	4,36
Okt. "	5,21	4,22	65,39	576	73,36	4,45
Jan. 67	5,17	4,26	64,94	609	72,93	4,77
Apr. "	5,32	4,30	67,17	612	73,39	4,80
Okt. "	5,33	4,42	69,54	611	74,30	4,73
Jan. 68	5,39	4,47	70,13	626	78,40	5,09
Apr. "	5,55	4,55	71,77	634	78,56	5,29
Okt. "			73,59			
Jan. 69						

**Veröffentlichungen des Statistischen Bundesamtes
Außenstelle Düsseldorf**
aus der Fachserie D: Industrie und Handwerk, Reihe 9: Fachstatistiken
I. Eisen und Stahl

**Eisenerzbergbau, Eisen schaffende Industrie, Eisen-, Stahl- und Tem-
pergießerei (Vierteljahresheft)**

*Erscheint vierteljährlich - ca. 170 Seiten - 14 Schaubilder - Preis DM 10,-
Bestell-Nr. D9/I-vj 68*

Das Vierteljahresheft beleuchtet die Eisen schaffende Industrie der Bundesrepublik Deutschland, ihre Struktur, Entwicklung und Leistungsfähigkeit. Der Eisenerzbergbau, die Gießereiindustrie und die Schrottwirtschaft werden ebenfalls in diesem statistischen Nachschlagewerk ausführlich behandelt.

Anschauliche Tabellen vermitteln eine zahlenmäßige Übersicht über Rohstoffe, Erzeugnisse, Brennstoffe, Energie, Aufträge, Lieferungen, Arbeiterstunden, Beschäftigte, Löhne, Produktionswerte und Umsatz.

Detaillierte Wirtschaftszahlen des In- und Auslandes unter besonderer Berücksichtigung der Montanunion runden die statistische Darstellung ab.

**Eisenerzbergbau, Eisen schaffende Industrie, Eisen-, Stahl- und Tem-
pergießerei (Monatsbericht)**

*Erscheint monatlich - 23 Seiten - Preis DM 3,-
Bestell-Nr. D9/I/1-m 68*

Dieser Bericht dient — zwischen den Erscheinungsterminen des Vierteljahresheftes — mit ausgewählten Zahlenreihen zur frühzeitigen Unterrichtung über wesentliche Entwicklungstendenzen der Eisen- und Stahlindustrie, des Eisenerzbergbaus und der Eisen-, Stahl- und Tempergießerei.

Zahlen zur Montanunion

Erscheint monatlich - 31 Seiten - Preis DM 3,- - Bestell-Nr. D9/I/2-m 68

Die „Zahlen zur Montanunion“ enthalten ausgewählte Zahlenreihen über wichtige wirtschaftliche Tatbestände, die für eine Beobachtung der Entwicklung im Steinkohlen- und Eisenerzbergbau sowie in der Eisen- und Stahlindustrie innerhalb der Montanunion sowie in Großbritannien und den USA von Bedeutung sind. In erster Linie werden die im Vertrag über die Gründung der Europäischen Gemeinschaft für Kohle und Stahl genannten Erzeugnisse berücksichtigt, wobei Erzeugung und Förderung, Rohstoffverbrauch und -versorgung, Bezüge und Lieferungen im Vordergrund stehen. Darüber hinaus werden Bestände, Belegschaft, Löhne und einige allgemeine Wirtschaftszahlen dargestellt.

Bestellungen können an das Statistische Bundesamt, Außenstelle Düsseldorf, 4 Düsseldorf 1 Postfach 7720, oder über den Buchhandel erfolgen.