

LK - Einstrang-Drucköl-Versorgungsaggregate



Mit LK-Einstrang-Druck-Ölförderaggregaten hat der Anlagenbauer ein komplettes, praxisbewährtes Ölversorgungsprogramm zur Verfügung, das problemlos und schnell am Montageort installiert werden kann. Die Geräte Typ EF 50 - 300 erfüllen die Anforderungen nach DIN 4736, sind TÜV-geprüft und verbinden zusammen mit einer selbsttätig entlüftenden Brenneranschlußarmatur alle Vorteile von Ringleitungssystemen mit der optimalen Sicherheit von Einstrang-Druck-Ölversorgungsanlagen.



LK-Ölförderaggregat Typ EF 50 oder EF 100



LK-Förderaggr. Typ EF 150 R, EF 200 R oder EF 300 R

Konstruktionsmerkmale der LK-Aggregate Typ EF:

- Die Versorgung der einzelnen Brenner erfolgt nacheinander im Einstrang-Drucksystem ohne jeden Rücklauf zum Aggregat.
- Rücklauf- oder Ringleitungen entfallen, wodurch sich die Überwachung des Systems auf Leitungsbruch und Ölmangel vereinfacht.
- Es können erheblich kleinere Querschnitte zur Versorgung auf der Druckseite verlegt werden, da nur soviel Öl fließt, wie verbraucht wird.
- Selbstansaugend und bedarfsabhängige Druckdifferenz-Steuerung der Pumpe, daher besonders verschleißarm.
- Durch die Druckdifferenzsteuerung ist keine elektrische Verbindung zwischen Verbraucher und Aggregat notwendig (vereinfachte Montage).
- Die Pumpe läuft nur bei Bedarf bzw. bei Ölentnahme durch den Brenner.
- Montagefreundlich auf einer Grundplatte mit integrierter Ölwanne montiert und anschlussfertig verdrahtet.
- Mit Rohrbruch- und Trockenlaufsicherung.
- In der Pumpe integriertes Überströmventil.
- Servicefreundlich durch weitgehende Integration von Ölfeuerungs-Standardbauteilen.
- Problemlos direkt in die Versorgungsleitung einzubauender Öldurchflußzähler zur genauen Verbrauchsermittlung eines jeden Verbrauchers.

Ergänzende Merkmale der Aggregate Typ EF ... R (mit Reservepumpe):

- Automatische Wechselschaltung beider Pumpen nach jedem druckgesteuerten Abschaltvorgang.
- Automatische Umschaltung bei Störung auf die 2. Pumpe, sowie Verriegelung der defekten Pumpe und Anzeige über eine Störlampe.
- Betriebssichere Steuerung über nur einen Druck-Sicherheitsschalter.
- Wahlweiser Betrieb auch mit nur einer gewählten Pumpe möglich.

Ergänzende Merkmale der Aggregate Typ EF ... Z (mit zweiter Leistungsstufe):

- automatische Leistungsverdopplung für kurzzeitige Spitzenleistung, dadurch besonders effektive Arbeitsweise.

Ausschreibungstext:

LK-Einstrang-Drucköl-Versorgungsaggregat nach DIN 4736, TÜV-geprüft und bauartzugelassen. selbstansaugend mit bedarfsabhängiger Druckdifferenz-Steuerung und Rohrbruch- bzw. Trockenlaufsicherung, mit integrierter Ölauffangwanne, anschlussfertig verdrahtet.

Zusätzlich bei R-Aggregaten: Automatische Wechselschaltung der Pumpen nach jedem Abschaltvorgang. Automatische Umschaltung bei Störung und Verriegelung der defekten Pumpe.

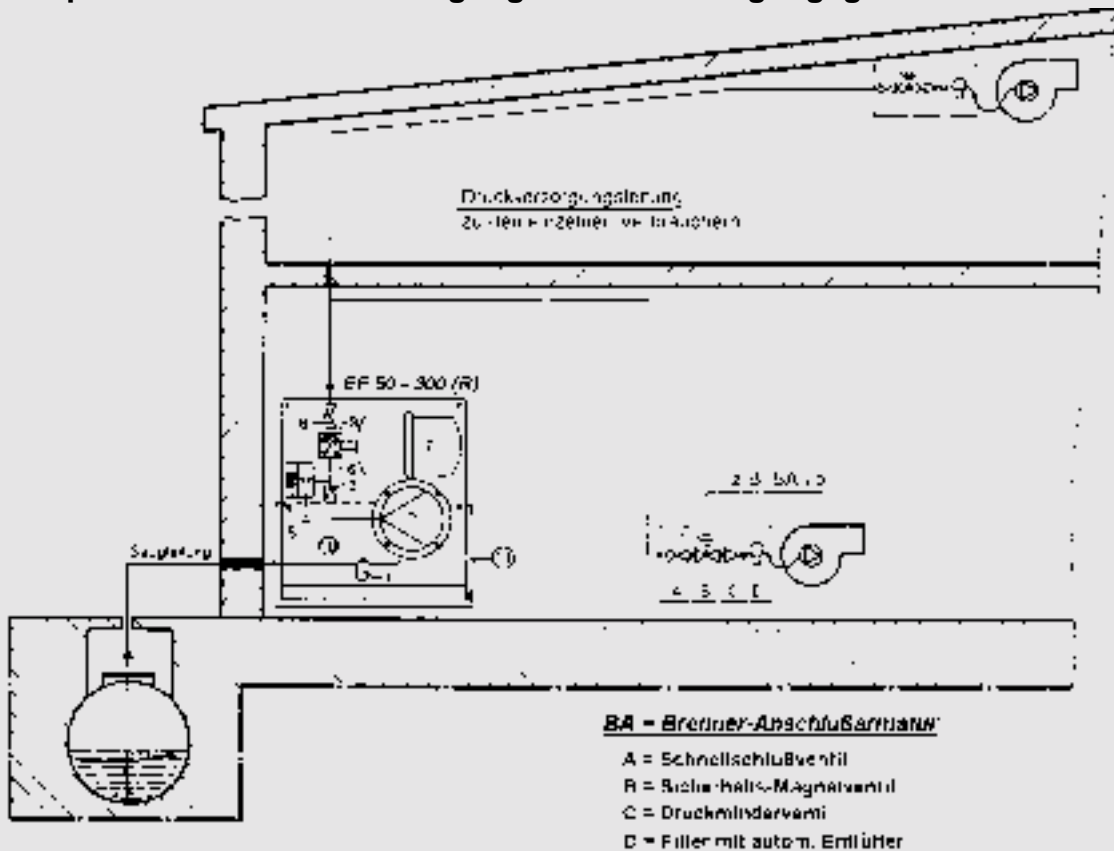
Zusätzlich bei Z-Aggregaten: Automatische Leistungsverdopplung für kurzzeitige Leistungsspitzen.

Option: Montagegrundplatte mit Schwingungsdämpfer für besonders geräuscharmen Betrieb Sicherheitsüberwachung der Ölwanne.



LK-Einstrang-Drucköl-Versorgungsaggregate

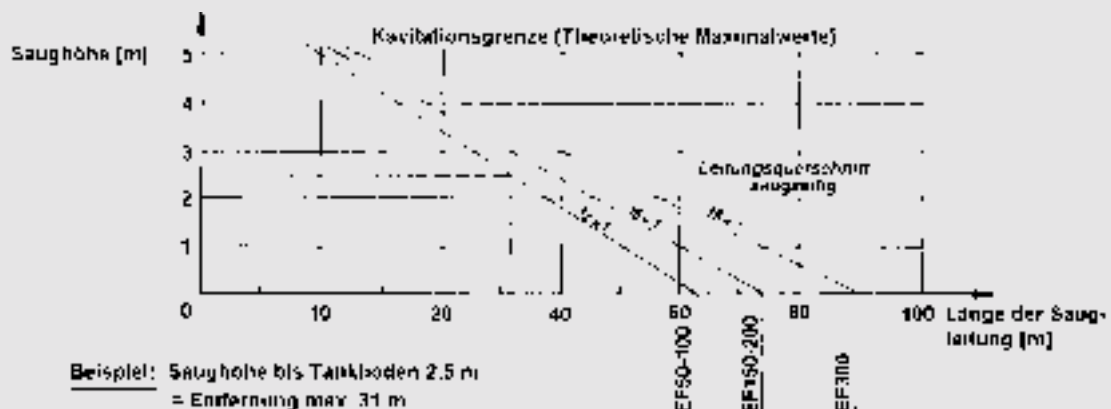
Beispiel einer Drucköl-Versorgung mit LK-Versorgungsgeräten:



Erläuterung:

- | | |
|-------------------------------------------------------------------|--------------------------------------------------------|
| 1 Ölfilter | 6 Verteiler |
| 2 Ölpumpe mit Motor | 7 Membran-Druckspeichergefäß |
| 3 Rückschlagventil | 8 Anschlußventil und Druckausgang |
| 4 Druckregelschalter | 9 Druckmanometer |
| 5 Elektr. Anschluß
(bei EF Geräten mit Ein/Aus-Schalter) | 10 Grundplatte mit integrierter Ölwanne |
| | 11 Montage-Grundplatte mit
Schwingungsdämpfern |

maximale Saugleitungslängen in Abhängigkeit der Saughöhe:



LK-Einstrang-Drucköl-Versorgungsaggregate

Durch Einstrang-Saugbetrieb
optimale Sicherheit auch bei
nicht sichtbar verlegten
Leitungen zur Tankanlage

Typenspezifische Leistungsmerkmale und technische Daten:

Stand 07/95

Ausführung	Typ	Nennleistung in l/h	maximale Dauerentnahme in l/h	Rohranschluß		Größe Druckspeicher in Liter	Motor Nennstrom bei 220 V in A	Abmessungen**)			Gewicht in kg	IN-Reg.-Nr	Best.-Nr.	Preis in DM
				saugseitig in mm *)	druckseitig in mm *)			Breite in mm	Höhe in mm	Tiefe in mm				
Einzelaggregat	EF 50	50	40	8 - 10	8 - 10	5	0,65	410	440	220	16	1411491	54-3501	
Einzelaggregat	EF 100	100	80	10 - 12	8 - 12	5	0,75	410	440	220	16	1411491	54-3502	
Einzelaggregat	EF 150	150	130	15	12	8	2,4	620	700	300	34	1411691	54-3503	
Einzelaggregat	EF 200	200	170	15	12	8	2,4	620	700	300	34	1411691	54-3504	
Einzelaggregat	EF 300	300	250	18	15	16	2,4	620	700	300	36	1411691	54-3505	
Doppelaggregat	EF 50 R	50	40	8 - 10	8 - 10	5	0,65	760	570	280	27	1411591	54-3506	
Doppelaggregat	EF 100 R	100	80	10 - 12	8 - 12	5	0,75	760	570	280	27	1411591	54-3507	
Doppelaggregat	EF 150 R	150	130	15	12	8	2,4	800	825	300	51	1411791	54-3508	
Doppelaggregat	EF 200 R	200	170	15	12	8	2,4	800	825	300	51	1411791	54-3509	
Doppelaggregat	EF 300 R	300	250	18	15	16	2,4	800	825	300	53	1411791	54-3510	

Allgemeine Leistungsmerkmale:

obere Versorgungsgrenze..... 17 m
 maximale Saughöhe..... 5 m
 maximaler Betriebsüberdruck... 3,5 bar
 Schutzart..... IP 50
 Vordruck im Druckspeicher..... 1 bar
 Maschenweite Vorfilter..... 50 - 75 µm

*) in Abhängigkeit von der Leitungslänge und den Widerständen

**) zulässige Einbaulage nur mit horizontaler Ölwanne

Alle Aggregate sind mit schwingungsgedämpfter Montagegrundplatte lieferbar !

gebaut und TÜV-geprüft nach DIN 4736





LK-Einstrang-Drucköl-Versorgungsaggregate

Zubehör:

Vor jedem Brenner ist eine Brenner-Anschlußarmatur (BA) mit folgenden Bauteilen zu montieren:

- Schnellschlußventil
- Sicherheits-Magnetventil (durch Brenner gesteuert)
- Druckminderventil
- Filter
- Automatischem Entlüfter

Diese Armatur wird als spezielles Zubehör komplett vormontiert geliefert und erlaubt den problemlosen Anschluß einer Zweistrang-Ölbrennerpumpe an die LK-Einstrang-Druck-Ölförderaggregate.



Funktionsbeschreibung der Brenner-Anschlußarmatur (BA):

Das Sicherheits-Magnetventil wird parallel zum Brennermotor angeschlossen.

Das Druckminderventil reduziert den wechselnden Vordruck der Versorgungsleitung auf einen, für jede Ölbrennerpumpe zulässigen Vordruck von ca. 0,2 bar

Der jeweilige Brenner wird an die Anschlußarmatur mit Saug- und Rücklaufschlauch angeschlossen, somit sind keinerlei Umbauarbeiten am Brenner erforderlich.

Durch den automatischen Entlüfter in jeder Brenner-Anschlußarmatur entfällt jegliches Entlüften der gesamten Ölversorgung.

Zur Beachtung:

Ölförderaggregate Typ EF 50 bis EF 300 R sind ohne Rücklauf zum Tank zu installieren. Aus diesem Grund **muß** in der Druckleitung eine automatische Entlüftung eingebaut werden.

Ausschreibungstext:

Brenneranschlußarmatur (BA), bestehend aus:
Schnellschlußventil,
Sicherheits-Magnetventil 230 V / 50-60 Hz,
Druckminderventil mit Manometer,
Filter mit automatischem Entlüfter,
Montagekonsole

Technische Daten:

Typ	maximale Düsenleistung	maximale Pumpenleistung	Rohranschluß Eingang	Anschluß Ausgang	Best.-Nr.	Preis in DM ohne Ölzähler	Preis in DM mit Ölzähler
BA 75	75 l/h	100 l/h	8-12 mm	3/8" A			
BA 150	150 l/h	200 l/h	12 mm	3/8" I			
BA 250	250 l/h	400 l/h	15 mm	1/2" I			