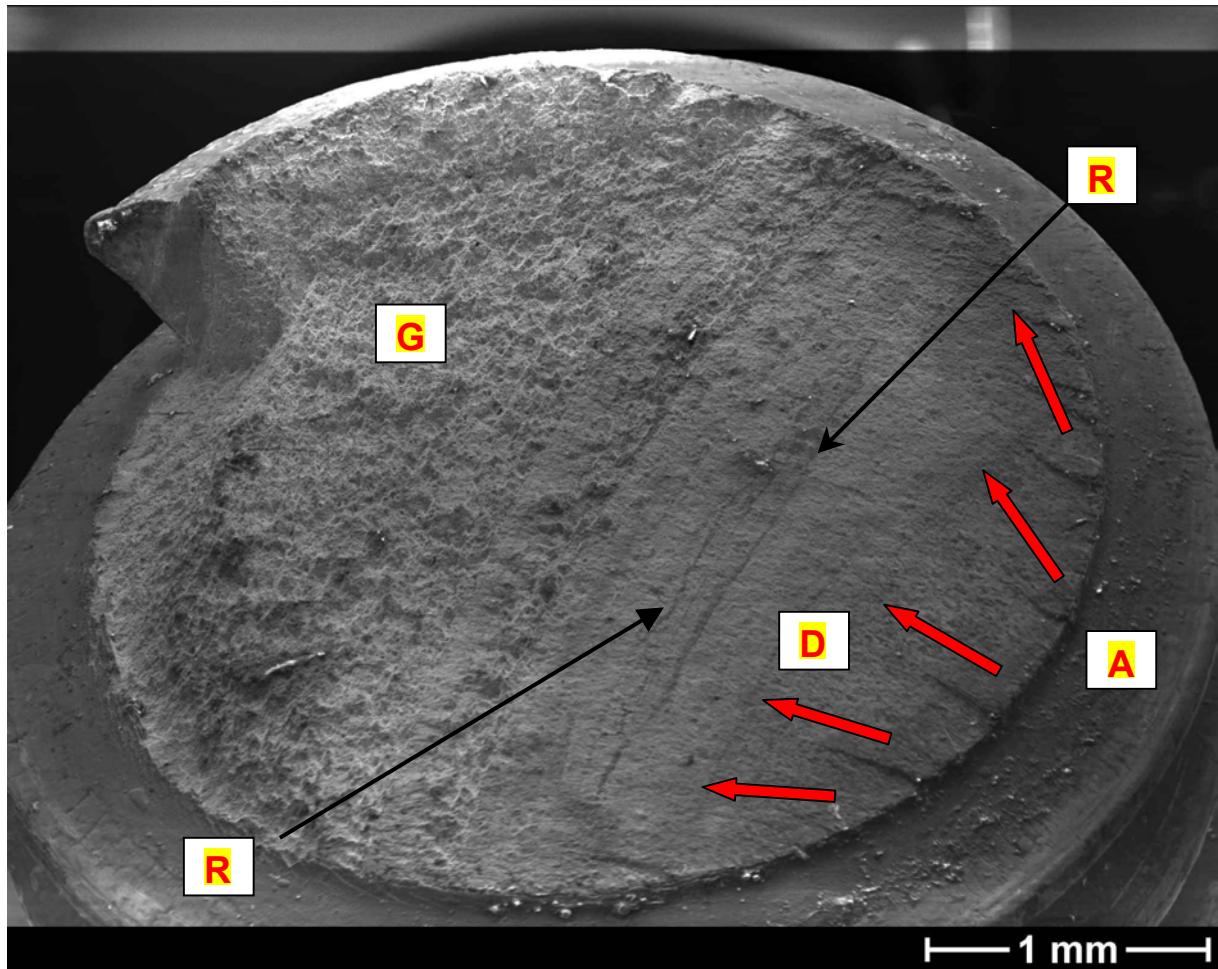


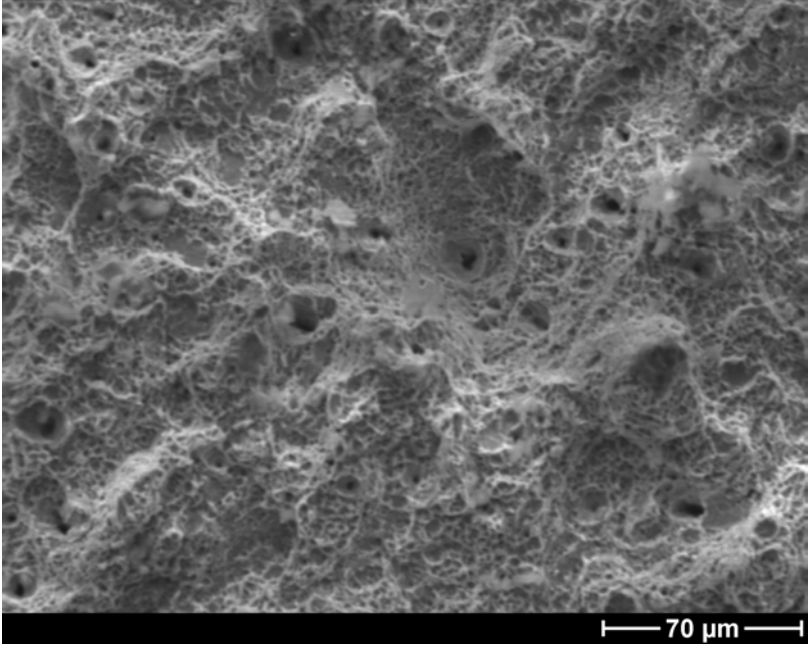
Dauer[schwing]bruch

Werkstofftrennung, infolge einer Dauerbeanspruchung. Die Bruchfläche zeigt den Dauerschwinganriss **A**, den Dauerbruch **D** und den Restbruch **G**. Charakteristisch für einen Dauerbruch sind die Rastlinien **R**. Die roten Pfeile markieren die Ausbreitungsrichtung der Trennung.

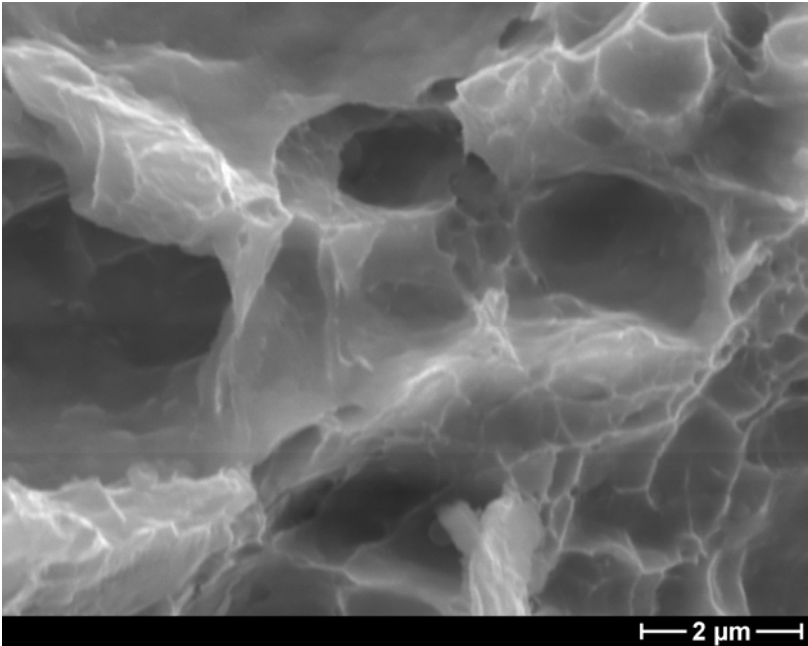


Dauerschwingbruch an einer Schraube
Bruchausgang am Gewindeansatz

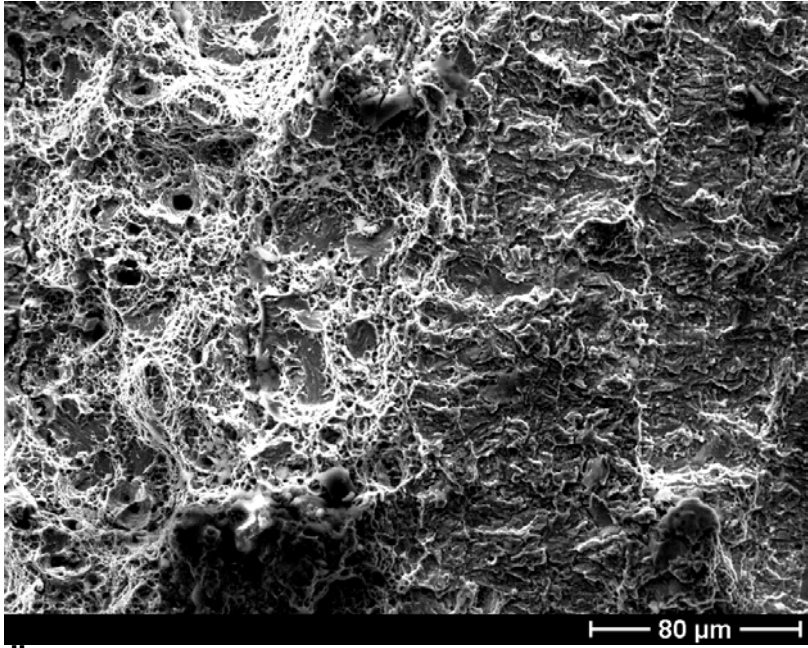
Detailaufnahmen:



Restbruchfläche



Dauerbruchfläche



Übergangsbereich Dauerbruchfläche (rechts im Bild) zu Restbruch (links)