

# Wertschutzschrank (Möbeleinsatztresor)

## NM

Herstellerzertifikat



Abbildung NM 10-05

- Zertifiziert nach Klasse 0/N, ECB-S C01 und VdS 2450 - S1 (DIN / EN 1143-1) (30/30 RU).
- Versicherbar: Privat bis ca. € 40.000.-, Gewerblich bis ca. € 10.000.-
- Türfront und Korpus gegen Angriffe mit mechanischen und thermischen Einbruchwerkzeugen geschützt.
- Tür 3-wandig, 90 mm stark, mit massivem Türblatt (6mm) aus hochwertigem Stahl. Vollflächig mit Spezialfüllung gefüllt. Innenliegende Verschwindsscharniere ermöglichen eine Türöffnung von 90°.
- Mehrfache Korpuswandung mit Spezialfüllung für kompakten Schutz. Sichere 3-seitige Verriegelung durch massive Schließbolzen (25mm) und starre Hintergreifbolzen auf der Scharnierseite.
- Serienmäßig mit Doppelbartschloss und 2 Schlüsseln (95 mm lang).
- Aktiv und passiv wirkende Verschlusstechnik: Zusätzliche Notverriegelung, die beim Aufbruchversuch das Öffnen erschwert.
- Hochwertige Schloss- und Riegelwerkpanzerung.
- Fester Stand durch serienmäßige Vorrichtung zur Bodenverankerung, inkl. zugelassenem Verankerungsmaterial.

# Technische Daten

# NM

Artikel-Nr.	Modell	Außenmaße*			Innenmaße**			Türdurchgang ca. H x B mm	Gewicht ca. kg	Ordner Anzahl	Fach- böden	Inhalt ca. Liter
		ca. H	x B	x T mm	ca. H	x B	x T mm					
010101-00000	NM 10-01	336 x	396 x	250	274 x	324 x	125	248 x 247	47	-	1	12
010102-00000	NM 10-02	336 x	396 x	300	274 x	324 x	175	248 x 247	51	-	1	16
010103-00000	NM 10-03	416 x	396 x	417	354 x	324 x	292	328 x 247	68	4	1	34
010104-00000	NM 10-04	416 x	496 x	417	354 x	424 x	292	328 x 347	78	5	1	45
010105-00000	NM 10-05	616 x	496 x	417	554 x	424 x	292	528 x 347	104	7	1	70
010106-00000	NM 10-06	816 x	496 x	417	754 x	424 x	292	728 x 347	130	10	2	95
010107-00000	NM 10-07	1016 x	496 x	417	954 x	424 x	292	928 x 347	156	13	2	121

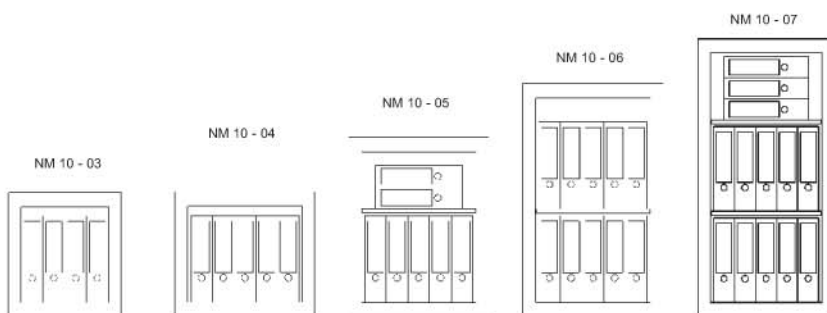


Türanschlag: rechts serienmäßig  
 Beschlag: Klappgriff, 12 mm vorstehend  
 Lackierung: lichtgrau (RAL 7035), weitere Farben auf Anfrage

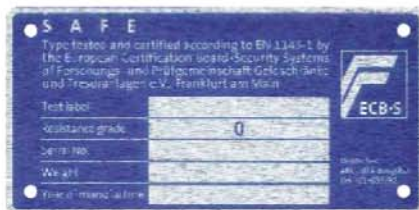
Artikel-Nr. gegen Aufpreis lieferbar:

- 010120-00000 · mechanisches Zahlenkombinationsschloss (vorstehend) „La Gard 3330“ (12 mm vorstehend)
- 010224-00000 · Elektronenschloss (vorstehend) „La Gard Combo Basic“ 3740 / 3750 (35 mm vorstehend)
- 010123-00000 · Innentresor geschweißt 200 mm hoch mit Zylinderschloss (ab Größe 10-06)
- 000019-00002 · Türanschlag links

## Ordnerkapazitäten:



In den Schränken dieser Baureihe finden Sie eine der folgenden Zulassungs-/Prüfplaketten:



Diese Prüfvermerke sind Gütesiegel. Sie stehen für höchste und gleichbleibende Produktqualität. Die Plaketten dienen der Identifizierung des Herstellers, der Leistungsbeschreibung des Produktes und belegen die durchgeführte Typprüfung und Zertifizierung. Es handelt sich um Markenzeichen für eine lückenlose Güteüberwachung.

\* Außenmaße: ohne Griff und Beschlag  
 \*\* Innenmaße: nutzbares Innenmaß (Trägerleiste bzw. Prägungen bereits abgezogen)  
 Technische Änderungen und Maßabweichungen vorbehalten.