



TSW Schneidwalze

3,0 m - 6,0 m Arbeitsbreite





Unser TREFFLER Schneidwalzen-System

Präziser Schnitt mit 3 Walzen

✓ Präziser Schnitt

Eine Kombination aus geschlossener Walze und zwei darauffolgende Messerwalzen legen die Pflanzen um und schneiden diese quer.

✓ Breiter Einsatzbereich

Rapsstoppeln, Sonnenblumen, (abgefrorene) Zwischenfrüchte, Körner- und Silomaisstoppeln sind nur einige Beispiele für den Einsatzbereich der TREFFLER Schneidwalze.

✓ Perfekte Boden Anpassung

Dank der im Langloch geführten ersten Walze und dem pendelnd gelagertem Messerwalzen-Paar passt sich die Maschine präzise an den Boden an.

✓ Hervorragende Fahreigenschaften

Die Lenkbarkeit des Frontgeräts wird durch den Lenkbock sichergestellt, insbesondere bei hohen Fahrgeschwindigkeiten.

✓ Hohe Flächenleistung bei geringem Kraftstoffbedarf

Die passiv arbeitenden Werkzeuge und die ruhige Lage der TREFFLER Schneidwalze während der Arbeit ermöglichen Arbeitsgeschwindigkeiten bis zu 20km/h.

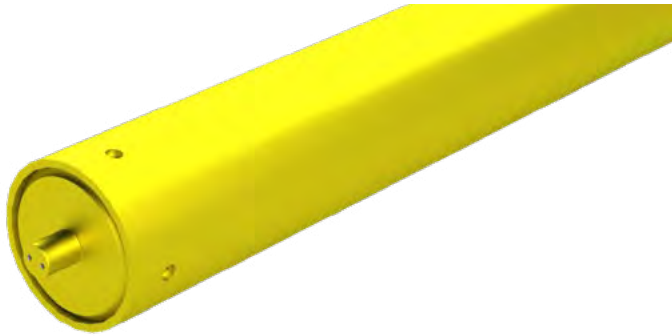
✓ Scharfe Messer für hohe Standzeiten

Die Messer der beiden Schneidwalzen werden aus Verschleißfestem Hardox gefertigt und angeschliffen.

✓ Hoher Fahrkomfort

Durch die gedrahte Anordnung der Messer fährt die Schneidwalze selbst bei hohen Geschwindigkeiten rund.

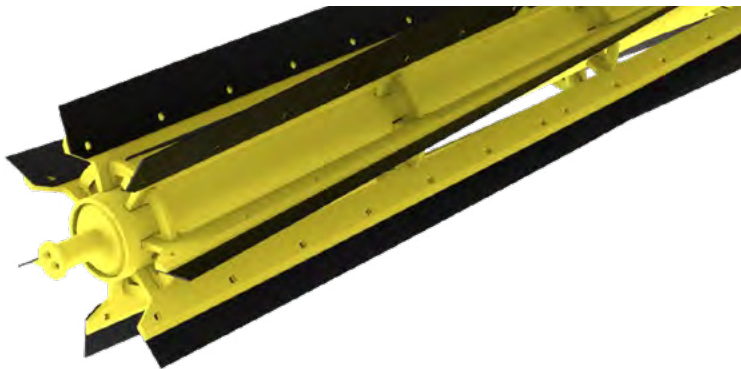
Ihre TSW perfekt ausgestattet.



Andrückwalze

Serie

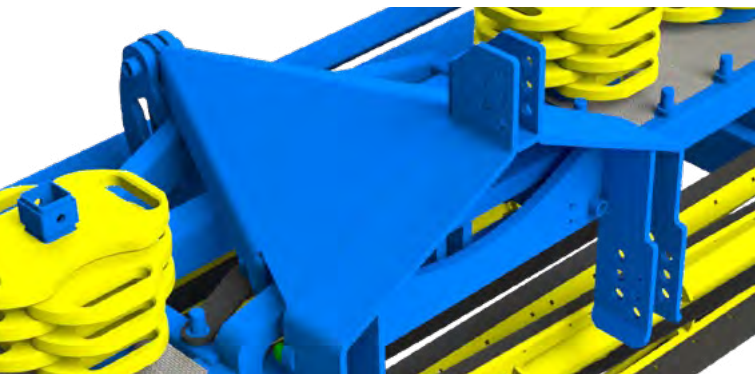
Die Andrückwalze legt die Pflanzen oder Stoppeln in Fahrtrichtung um. Anschließend schneiden die folgenden Messerwalzen die Pflanzenreste in der Länge.



Messerwalze

Serie

Die zwei folgenden Walzen schneiden mit Messern aus Hardox-Stahl quer zur Fahrtrichtung. Damit der Abstand der Schnitte immer gleich bleibt, sind die Walzen mit einer Kette verbunden.



Lenkbock

Serie

Der Lenkbock unterstützt die Lenkbarkeit des Frontgeräts, insbesondere bei hohen Fahrgeschwindigkeiten.



Ballastierung

Optional

Durch die optionale Ballastierung von bis zu 24 Gewichte à 22 kg lässt sich das Gewicht der Maschine erhöhen. So können Sie die Arbeitsweise an Ihre Bedingungen anpassen.

Vielfältige Einsatzmöglichkeiten

Die Schneidwalze auf Ihrem Acker.



Stoppelmanagement

Schneiden und quetschen Sie die Stoppeln von beispielsweise Raps und Silo- oder Körnermais für eine erfolgreiche Feldhygiene durch Verrottung.



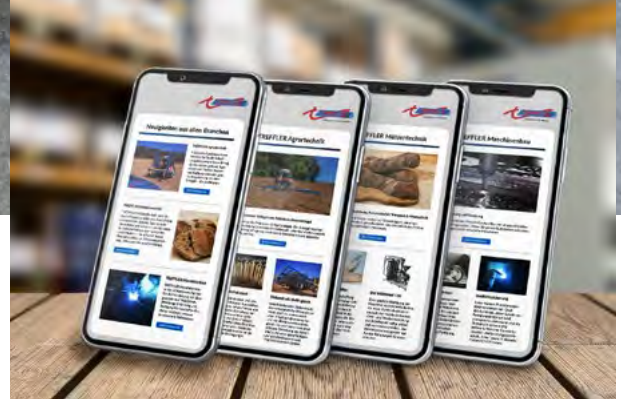
Zwischenfruchtmanagement

Zerkleinern Sie abgefrorene Zwischenfrüchte oder schneiden und quetschen Sie lebende Zwischenfrüchte effizient mit der TREFFLER Schneidwalze.

Technik und Ausstattung

Technische Daten TSW

Modell	Arbeitsbreite (cm)	Gewicht (kg)	Transportbreite (m)	Hydraulische Klappung	Anzahl Steuergeräte
TSW 300	280	1300	3,00	–	–
TSW 600	600	2100	3,00	✓	1



Unser Service

Zuverlässiger Service für Sie.

Qualität entsteht nur gemeinsam. Im Team. Ob Agrar- oder Mühlentechnik, Vertrieb oder Kundenservice – Wir bei TREFFLER haben viele Gesichter. Doch eins verbindet uns alle. Ihre Kundenzufriedenheit steht an vorderster Stelle. Profitieren Sie deshalb von unseren Serviceleistungen.

- Exklusive Beratung auch nach dem Kauf
- Kompetente Servicebetreuung gerne auch per E-Mail an: service@treffler.net
- Service vor Ort mit dem TREFFLER-Service mobil
- Kostenlose Anmeldung zum Info-Mailing



Das Unternehmen

Mit Qualität und Präzision zu einer besseren Zukunft.

Tradition verpflichtet. Deshalb denken wir bereits heute an Morgen. Mit einem hohen Anspruch an uns selbst sowie an die Qualität unserer Produkte

werden auch für komplexe Themen innovative Lösungen geschaffen. Das macht die Kultur und Denkweise unserer Firma aus.

DAS UNKRAUT IM GRIFF. MECHANISCH.



Ihr TREFFLER Vertriebspartner:

TREFFLER Maschinenbau GmbH & Co. KG

Reichersteiner Straße 24
86554 Pöttmes-Echsheim
Telefon: +49 (0) 82 53 / 99 58-0
Telefax: +49 (0) 82 53 / 99 58-70

info@treffler.net
www.treffler.net

Maßangaben sowie Technische Daten sind annähernd und unverbindlich. Änderungen die dem technischen Fortschritt dienen bleiben uns vorbehalten.
Copyright © 01/23 TREFFLER Maschinenbau GmbH & Co. KG