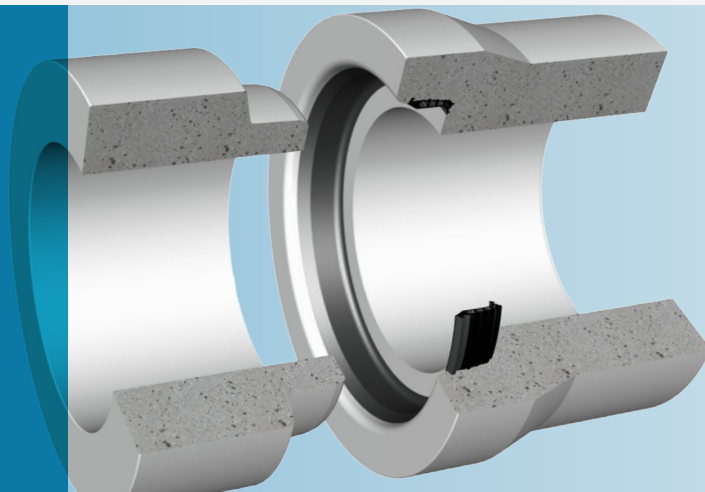


# Forsheda 165

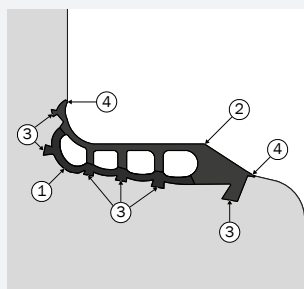
Integrierte Dichtung  
für Beton- und  
Stahlbetonrohre



## KONSTRUKTION UND FUNKTION DER DICHTUNG

Forsheda 165 ist eine einteilige Dichtung, die fest in die Rohrmuffe integriert wird. Die Dichtung kann ebenso als Verbindung zwischen Betonrohren und Schächten verwendet werden.

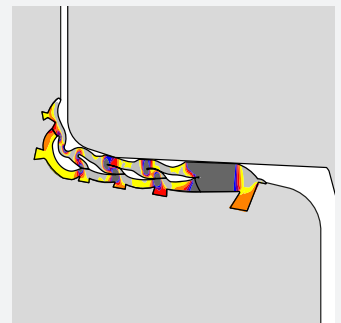
Fügungszeichnungen sind auf Nachfrage bei Trelleborg Pipe Seals erhältlich. Die Dichtung kombiniert zwei unterschiedliche Härtegrade miteinander.



1. Das Stabilisierungsteil besteht aus Gummi der Härte (70±5 IRHD) und bezweckt einen sicheren Halt und Sitz der Dichtung in der Produktion.
2. Das Dichtungsteil besteht aus Gummi der Härte (50±5). Dieser Teil ist eine Kombination aus Lippen- und Kompressionsdichtung. Der weiche Gummi ist sehr flexibel und gleicht Ungleichmäßigkeiten im Beton optimal aus.
3. Sechs Ankerfüße gewährleisten einen sicheren und korrekten Sitz während der Produktion.
4. Diese beiden Lippen optimieren die Abdichtung zur Untermuffe während der Produktion.

## DICHTUNGS-AUSFÜHRUNG

Forsheda 165 erfüllt oder überschreitet alle zulässigen internationalen und nationalen Normen inkl. FBS-Richtlinie und Anforderungen.



## MATERIAL

Synthetischer Kautschuk der Qualität EPDM

Dichtungsbereich 50±5 IRHD

Stabilisierungsbereich 70±5 IRHD

Ozonbeständig

Langzeitstabilität als Standarddichtungen

## QUALITÄTSRICHTLINIEN

ISO 9001

Geprüft nach EN 681-1

FBS QR 4060

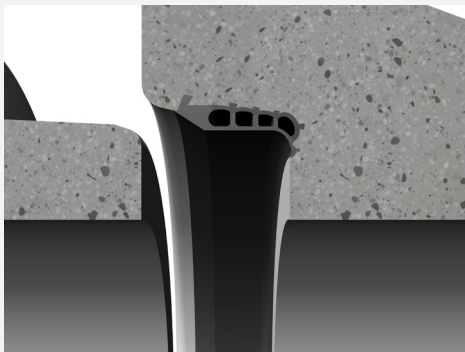
CE Konformitätskennzeichnung

Britisch Standard "Kitemark"

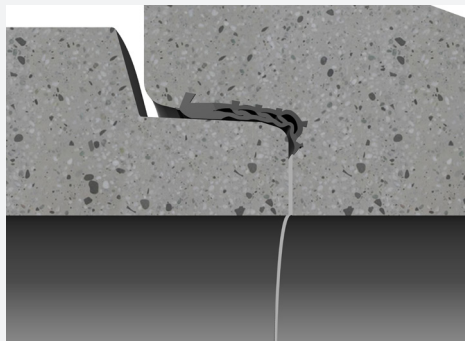
## VERBINDUNGSHERSTELLUNG

Überprüfung der Funktionsfähigkeit von Muffe und Spitzende. Diese müssen frei von Verschmutzungen sein.

Aufbringen von Forsheda Lub auf das Spitzende, das Forsheda Lub kann auch unter schlechten Witterungsbedingungen verwendet werden.

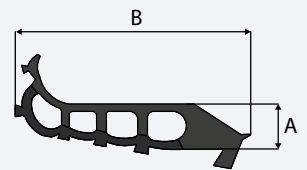


Nach Zentrierung erfolgt die Rohrmontage. Das Dichtungssystem verhindert den Kontakt von Beton auf Beton.



## BEZEICHNUNG UND ABMESSUNGEN

Jede Dichtung ist entsprechend der EN 681-1 mit den Dichtungsabmessungen und dem Herstellungsdatum gekennzeichnet.



## DICHTUNGSABMESSUNGEN (MM)

Profile	Profilstärke mm	A - mm	B - mm
12	12,0	12,4	64,5
14	14,0	14,7	72,4
14T	14,0	14,6	86,5
18	18,0	18,4	89,2
18N	18,0	18,4	98,3
18T	18,0	18,4	109,2
22	22,0	22,4	107,1
22T	22,0	22,6	119,4
26	26,0	26,5	128,3

Der Einsatz des Dichtungssystems Forsheda 165 soll unter Beachtung der einschlägigen Standards und Regelwerke erfolgen.

Bitte kontaktieren Sie Trelleborg Pipe Seals zur Optimierung der Verbindungsgestaltung.

Wir arbeiten mit kompetenten Partnern zusammen. Hier einige Beispiele:



**TRELLEBORG**

[WWW.TRELLEBORG.COM/PIPE-SEALS](http://WWW.TRELLEBORG.COM/PIPE-SEALS)