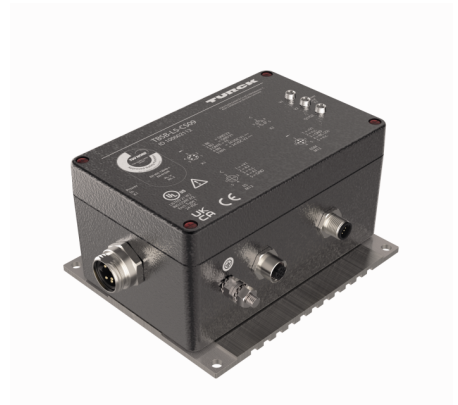
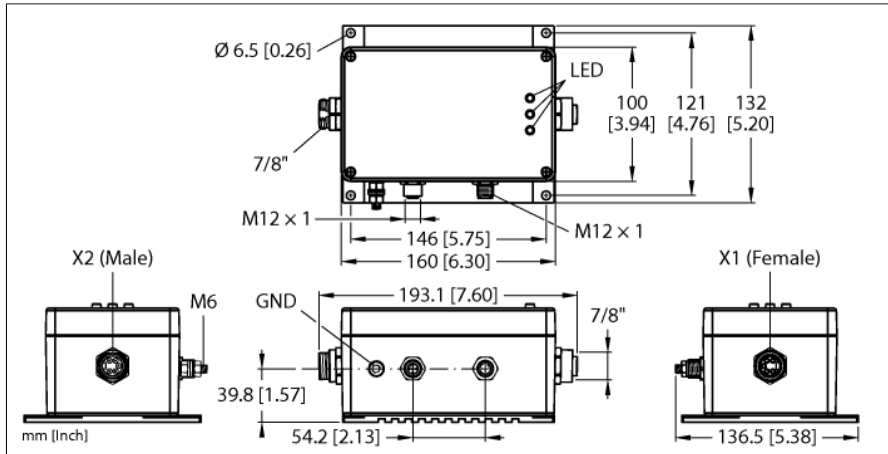


Sicherheitstechnik

Schaltbox zur Abschaltung der Aktorspannung V2

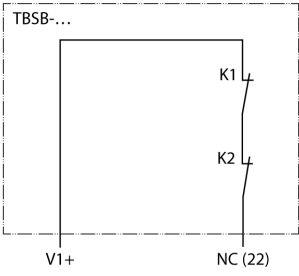
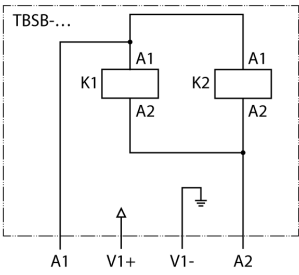
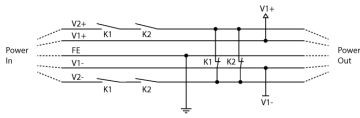
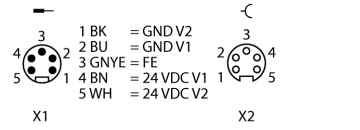
TBSB-L5-CS09



Typ	TBSB-L5-CS09
Ident-No.	100002112
Versorgung	
Versorgungsspannung	24 VDC
Zulässiger Bereich	19,2 ... 27,6 VDC
Systemversorgung	24 VDC
Schaltstrom	9 A
Potenzialtrennung	galvanische Trennung von V1- und V2- Spannungsgruppe; Spannungsfest bis 500VDC
Verlustleistung, typisch	≤ 6 W
Sicherheitskenndaten	
	B10d = 300.000 cycles contactor with nominal load conforming to EN/ISO 13849-1
PL gemäß EN ISO 13849-1	Level e
Kategorie gemäß ISO 13849-1:2008	4
DC gemäß ISO 13849-1:2008	0-99
SIL gemäß IEC 61508	3
Gebrauchsdauer	20 Jahre
Maximale Einschaltdauer	3600 cyc/h
Anschlussstechnik Eingänge	
	M12, 5-polig
Anschlussstechnik Ausgänge	
	M12, 5-polig
Norm-/Richtlinienkonformität	
Richtlinie	2006/42/EG Maschinenrichtlinie 2014/30/EU EMV-Richtlinie 2014/35/EU Niederspannungsrichtlinie
Schockprüfung	gemäß EN 60068-2-27
Kippfallen und Umstürzen	gemäß IEC 60068-2-31/IEC 60068-2-32

- Aluminium Druckgussgehäuse
- 5-polige 7/8" Steckverbinder zur Spannungsversorgung
- Elektromechanische Abschaltbox
- Abschaltung der V2 Spannung über M12 Eingang durch externes Sicherheitsmodul
- Rückführkreis zur Überwachung über M12 Ausgang durch externes Sicherheitsmodul
- Abschaltung bis PLe gemäß EN ISO 13849-1 möglich

Allgemeine Information	
Umgebungstemperatur	-25...+40 °C
Lagertemperatur	-25...+50 °C
Einsatzhöhe	max. 2000 m
Schutzart	IP65
Gehäusematerial	Aluminium Druckguss
Material Schraube	303 Edelstahl
Material Etikett Erde	Aluminium
Halogenfrei	ja
Montage	Verschraubtes Aluminium Druckgussgehäuse

	<p>Hinweis EDM - Rückführkreis</p>	
	<p>Hinweis ES – Abschaltkreis, zum Anschluss eines sicheren Abschaltsignals</p>	
	<p>Hinweis Funktionsweise der Abschaltbox, Leistungsteil</p>	
	<p>Hinweis Pinbelegung 7/8" Spannungsversorgung</p>	