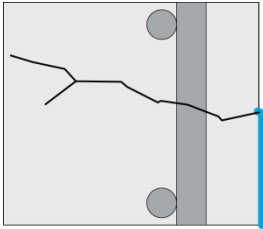
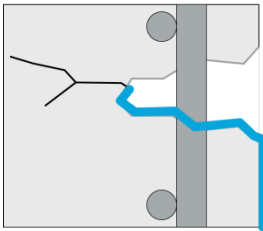


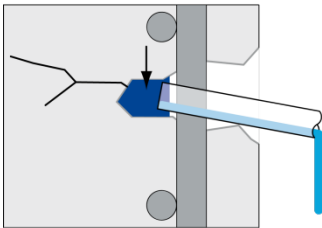
Wasserführende Fehlstelle



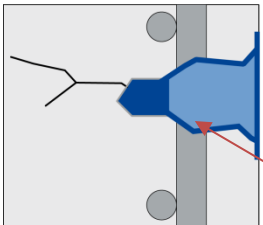
Fehlstelle



Fehlstelle bis auf gesunden Beton abtragen.
Eine kegelförmige Öffnung herstellen.

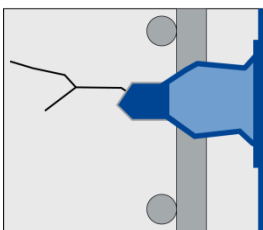


Fehlstelle mit **VANDEX WASSERSTOPPER** vordichten.
Bei starker Wasserbelastung Entlastungsrohr setzen.



Fehlstelle mit **VANDEX UNIMÖRTEL** reprofiliert und mit
VANDEX BB 75 abdichten.

Optional: **VANDEX SUPER**



Bei Wänden:

Die sauber gereinigte, aufgeraute und matt feuchte Wand z.B. mit
VANDEX BB 75, ca. 3 mm (ca. 6 kg/m²), beschichten.