

## ► Gewindeschneidapparat DIN 228 B

### Ausführung:

- mit einstellbarer Rutschkupplung und Schnellrücklauf
- Längenausgleich gleicht die Differenz zwischen Maschinenvorschub und Gewindesteigung aus
- kurze Ansnittfederung verhindert ein Verschneiden des Gewindes
- beim Rücklauf läuft der Gewindebohrer schneller 1,75:1
- Mehrbereichsspannzangen RUBBER-FLEX, zwei Spannzangen decken den Schneidenbereich ab
- verstellbare Vierkantmitnahme für den Gewindebohrer
- auswechselbare Aufnahmeschäfte

### Verwendung:

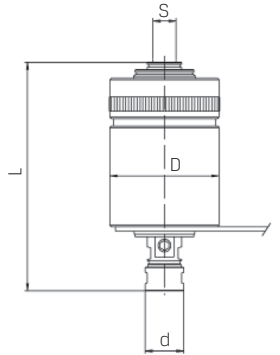
Auf Tisch- und Ständerbohrmaschinen, bei denen mit Handvorschub gearbeitet wird und die Drehrichtung der Bohrmaschinen spindle nicht umgekehrt werden kann.

### Lieferumfang:

Bedienschlüssel, **ohne** Spannzangen und ohne Schaft.

### Hinweis:

- Bohrfutterkegel (Schäfte) finden Sie unter 201400 auf Seite 20/260



Typ	246426 Typ X (RG 2465)	Gewindeschneid- leistung in Stahl	Zulässige Tourenzahl min <sup>-1</sup>	Spannzangen Jacobs- Rubber-Flex Standard	Spannzangen Jacobs- Rubber-Flex Extra	S	D mm	d mm	L mm
B12/M1,4-7	732,00	M1,4-M7	2.000	J116 2,5-4,5 J117 4,5-6,5	J115 1,0-2,5	B12	48	19	113
B16/M3-12	1.044,00	M3-M12	1.500	J421 3,5-6,5 J422 6,5-10,0	J423 2,0-4,5 J420 4,5-8,0	B16	70	27	153
B18/M5-18	1.411,00	M5-M18	1.200	J443 2,8-7,0 J440 7,0-13,0	J441 4,5-10 J445 9,0-15,0	B18	76	36	176

## ► Ersatzspannschraube für Weldon-Spannfutter

HAIMER

### Ausführung:

Spannschrauben nach DIN 1835B, mit Innensechskant.



Gewinde-Ø mm	240570 (RG 2451)	Länge mm	für Spannfutter-Ø mm
M6	2,00	10	6
M8	2,00	10	8
M10	2,00	12	10
M12	2,00	16	12+14
M14	2,00	16	16+18
M16	2,00	16	20+22
M18	4,00	20	25
M20	4,00	20	32+40

## ► Fräseranzugsschraube rund

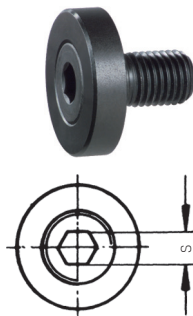
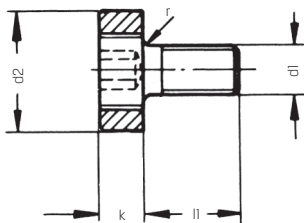
PREMUS

### Ausführung:

- aus Spezialstahl, gehärtet
- durch unterschiedliche Steigungen der beiden auf dem Gewindebolzen befindlichen Gewinde wird eine sehr hohe Spannkraft erzielt

### Verwendung:

Zum Befestigen von Fräsern, vor allem jedoch von Messerköpfen auf Aufsteckfräsdornen.



d <sub>1</sub> mm	247200 mit Innensechskant (RG 2411)	247201 mit Innensechskant und IK (RG 2411)	für Dorn-Ø mm	d <sub>2</sub> mm	k mm	l <sub>1</sub> mm	s mm	r mm
M8	7,30	16,20	16	20	7	25	5	1,6
M10	9,73	17,85	22	28	8	25	6	2,0
M12	12,15	19,45	27	35	9	35	8	2,5
M16	14,60	22,70	32	42	10	35	10	3,0
M20	19,45	25,95	40	52	11	40	12	3,0
M24	22,70	30,80	50	63	13	45	14	-

## ► Fräsdornschlüssel

AMF

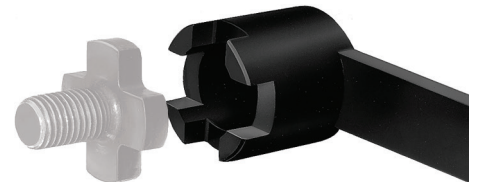
### Ausführung:

Aus Spezialstahl, gehärtet und im Brünierten angelassen.

DIN  
6368

### Verwendung:

Zum Lösen bzw. Befestigen von Fräseranzugsschrauben 247100.



für Dorn-Ø mm	247000 (RG 2400)	l <sub>1</sub> mm	für Schrauben
16	13,00	180	M8
22	15,85	200	M10
27	18,65	225	M12
32	24,75	250	M16
40	34,20	280	M20

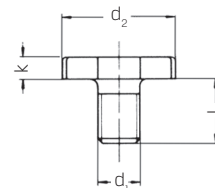
## ► Fräseranzugsschraube kreuz

AMF

### Ausführung:

Aus Spezialstahl, gehärtet und im Brünierten angelassen.

DIN  
6367



d <sub>1</sub> mm	247100 (RG 2406)	d <sub>2</sub> mm	k mm	l <sub>1</sub> mm	für Dorn-Ø mm
M8	5,67	20	6	16	16
M10	7,50	28	7	18	22
M12	8,75	35	8	22	27
M16	11,75	42	9	26	32
M20	17,85	52	10	30	40