

Maschinenfabrik „Germania“

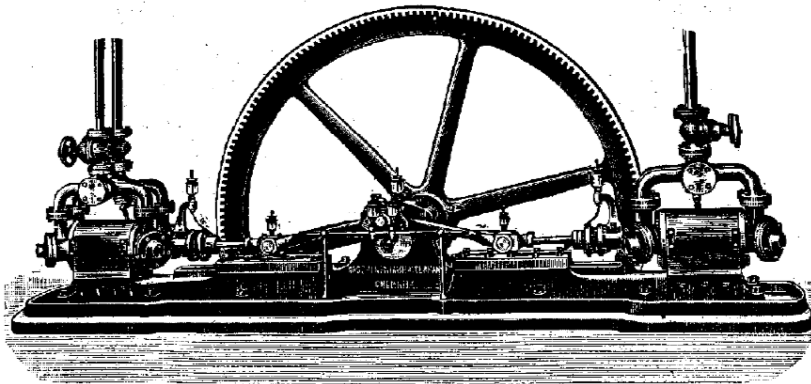
vorm. J. S. Schwalbe & Sohn

Chemnitz, Sachsen.

Spezialfabrik für

Eis- und Kühlmaschinen

in erstklassiger Ausführung für alle Verwendungszwecke und in grosser Zahl für künstliche Kühlung in **Brauereien, Schlachthäusern, Markthallen, Molkereien, chem. Fabriken, Eisfabriken** und dergleichen mehr geliefert.



Schnell laufende Kompressoren mit Plattenventilen,
D. R. G. M. 247 043.

Abstellbare Saugventile zur Herabsetzung der Kompressorleistung und dementsprechend auch des Kraftbedarfes während des Betriebes.

Anfertigung der vollständigen Einrichtung mit **Dampfkesseln, Ueberhitzern** und **Dampfmaschinen** in eigenen Werkstätten.

Kataloge, Kostenanschläge, Projekte auf Verlangen.

Göttsche, „Die Kältemaschinen“, III. Aufl.

I

II

Eigene Kontors: **Düsseldorf**, Wehrhahn 17.
Breslau, Margaretenstrasse 6.
Berlin NW. 23, Brücken-Allee 23.

KORKSTEINSGHALEN 
zur Bekleidung von
DAMPF-WÄRMWASSER- u.
KÄLTE-LEITUNGEN.

Korksteine

Korkstein-Isolir-Material
FÜR BAUZWECKE. D.R.P. 128231.

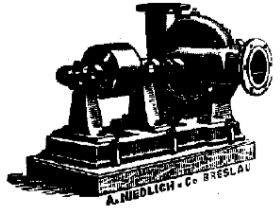
Vorzüglichstes isolirendes Baumaterial
zur Herstellung von
Heissluftkammern u. Canälen,
DACHISOLIRUNGEN,
FUSSBODENISOLIRUNGEN,
LEICHTEN ZWISCHENWÄNDEN, ETC.
zur Bekleidung kalter, feuchter Wände,
zum SCHUTZ gegen HITZE, KÄLTE, SCHALL, ETC. ETC.
für Eis- u. Kühlkeller.

A. HAACKE & CO.
CELLE  **HANNOVER.**

Eigene Kontors: **Stuttgart**, Urbanstrasse 33.
Rotterdam, Hoogstraat 307.
Hamburg, Steinstrasse 147

A. Niedlich & Co. Breslau 3
Berlin W. 35

Spezial-Pumpen- u. Ventilatoren-
Fabrik

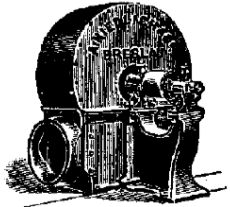


Centrifugal-Pumpen

für alle Förderhöhen.

Klappdeckel-Centrifugal-Pumpen

für stark verunreinigte oder
dicke Flüssigkeiten.



Kolbenpumpen für alle Zwecke
mit Riemen-,
Dampf- od. elek-
trisch. Antrieb.

**Ventilations-, Trocken-,
Entstaubungs-Anlagen.**

Lokomobilen u. Centrifugal-Pumpen auch leihweise.

**Hallesche Maschinenfabrik und
Eisengiesserei Halle a. S.**

Eis- und Kühlmaschinen

in erstklassiger Ausführung

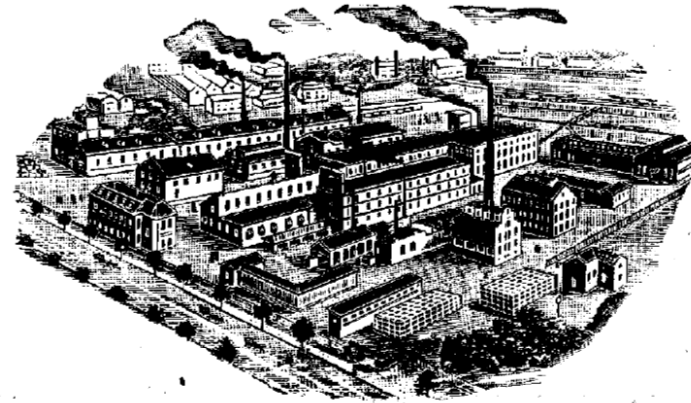
nach dem Kompressionssystem
und Absorptionssystem.

Prima Referenzen. Hervorragende Verbesserungen.

Grünzweig & Hartmann G. m. b. H.
Korksteinfabrik Ludwigshafen am Rhein

Erfinder des Korksteins.

Aeltestes und leistungsfähigstes Unternehmen der Branche.



Isolierung

von **Eiskellern, Gärkellern,
Lagerkellern, Abfüll-
räumen etc.**

mittels geruchloser, wasser- und
wärmebeständiger **Reform-Kork-
steinplatten** (unter Vacuum und
Druck imprägniert) nach langjährig
bewährten Methoden.

von **Kälteapparaten,
Kälteleitungen, Dampf-
leitungen, Braupfannen**
mittels unserer erstklassigen Fabrikate

Rascheste und sachgemässe
Ausführung unter Garantie
durch geschultes Personal.

Eigenes
Konstruktions-
bureau



Fabrik-Marke.

Kosten-
Voranschläge
gratis.

Filialen unter unserer Firma in Berlin, Düsseldorf, Hamburg
und München.

Vertretungen an allen Hauptplätzen des In- und Auslandes.

Kühl- und Eismaschinen

Kohlensäure-Kompressionssystem.

Geringer Kraftbedarf, geruchlos, geräuschlos, gefahrlos.
Billigste Kälteflüssigkeit. Explosionen ausgeschlossen
durch Anbringung geeigneter Sicherheitsvorrichtungen.

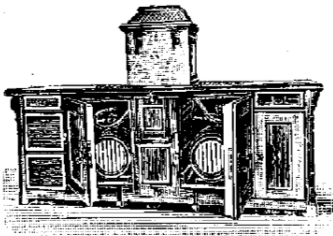
Ueber 3000 Anlagen dieses Systems für die
verschiedensten Industriezweige be-
stätigen den einf. und sich. Betrieb

*Leistungsfähigkeit im praktischen Betriebe bis
heute von keinem anderen Systeme übertroffen.*

L. A. Riedinger Maschinen- und Bronze-
warenfabrik, Akt.-Ges.
Augsburg.

Erste Asperger Eisschrankfabrik Carl Fink, Asperg (Württb.)

Grösste Fabrik der Branche in
Süddeutschland.



Eisschränke für Brauereien, Metzgereien, Wild-
prethaltungen und Haushaltungen.

— **Eisschrank Nordpol D. R. P.** —

nur aus Korkstein und Eisen, deshalb Verfaulen
von Wänden und Boden ausgeschlossen.

Geringer Eisverbrauch bei höchster Kälteleistung.

Wirtschaftsbilletts in solider, hochvollendeter
u. geschmackvoller Ausführung. **Bierausschank-
Einrichtungen.** Man verlange illust. Preisliste.

Wasserfreie, flüssige, schweflige Säure 100%
(SO₂)

für **Eismaschinen und Kühlanlagen** liefert

Aktien-Gesellschaft für Zink-Industrie

vormals **Wilhelm Grillo**

Abteilung **Hamborn in Hamborn (Rheinland).**

Maschinenfabriken

vorm. **Gebr. Guttmann**

Aktiengesellschaft

Berlin Breslau Hamburg

Joachimsthalerstr. 3.

Kaiser Wilhelmstr. 35.

Eis- und Kühlmaschinen

Ammoniak- und Kohlensäure-Kompressions-System.

Höchste Leistungsfähigkeit. Sicherer Betrieb.

Einfachste Bedienung. Beste Konstruktion.

Kurze Lieferfristen.

Hallesche Röhrenwerke A.-G.

Halle a. S.

liefern als Spezialität:

Rohrschlangen

für Eis- und Kühlmaschinen aller Systeme, als:

Verdampfer-, Kondensator-, Generator-
und Vorkühlerschlangen.

Kellerkühlrohre, schwarz, asphaltiert u. verzinkt.

Façonstücke. Ueberhitzer.

Hochdruck-Rohrleitungen.

Louis Soest & Co. m. b. H., Reisholz b. Düsseldorf

Maschinenfabrik und Eisengiesserei

gegründet 1866

liefert als Spezialität:

Treber-Trockenapparate, Patent Sesto

Transportanlagen

Beschickungsvorrichtungen

Dampfmaschinen

Transmissionen

Sauggasmotoren.

Abdampf-Eismaschine

Patent und System August Osenbrück-Bremen

erzeugt

Eis- und Kellerkühlung ohne Kompressor

nur mit kleiner Ammoniak-Flüssigkeitspumpe.

Billigster Betrieb für Brauereien jeder Grösse.

Zahlenmässiger Nachweis der Vorteile obiger Abdampf-Eismaschine

nach einem Beispiel aus der Praxis einer Brauerei mit 25 HP.
Betriebsmaschine:

Die 25 HP. ergeben 450 Ko. Abdampf, 150 Ko. sollen
stündlich zum Erwärmen von 2000 Liter Wasser von
+ 30 auf + 70° C. dienen. 300 Ko. Abdampf, die
unbenützt bleiben, genügen für eine Leistung von
60000 Calorien od. 500 Ko. Eis = 19 Ztr. stündl.

in der Abdampf-Eismaschine.

An Betriebskraft erfordert diese Anlage insgesamt
3 HP., welche an Kohlen in 15 Betriebsstunden bei
einem Preis von **Mk. 1,72 kosten.**
Mk. 15 pro Tonne

Dafür erhält man ein Eisquantum von $500 \times 15 = 7500$ Ko.
= 150 Zentner und **kostet demnach 1 Zentner Eis**

== an Kohlen == **1,15 Pfennig.**

Ausführende Maschinenfabriken:

ad 1) **C. Sensesbrenner**
Düsseldorf-Überkassel.

ad 2) **Eisenwerk** (vormals Nagel
& Kaemp) A.-G.
Hamburg 21.

Sonderfarben für den Eismaschinenbetrieb!

Nauton und Eiszellenfarbe

bewährt seit langen Jahren zum Anstrich von Kühlrohrleitungen, Generator- und Kondensator-Spiralen, sowie für das Aeussere der Eiszellen. Für die im Freien stehenden Berieselungs-Kondensatoren **Nauton, weiss.**

Vitralin. Hochglanzfarbe für Innen- und Aussenanstriche, unempfindlich gegen Temperatureinflüsse, Dämpfe, Säuren u. s. w.

Bessemer-Farbe (Marke Ambos), rost- und wettersicherer Anstrich für Eisenkonstruktionen jeder Art.

Mikrosol, pilz- und schimmeltötendes Präparat.

Referenzen bedeutender Brauereien, Eisfabriken und Schlachthöfen gern zu Diensten.

Rosenzweig & Baumann

Königliche Hoflieferanten

Wien, Budapest, Paris. **Kassel.** Moskau, Cremona.

HASPELMOOR-Isoliermulle

zur mehrjährigen Eiserhaltung, auch in oberirdischen Bretterhütten, zur Verwendung bei **Kühlanlagen** in Brauereien, Schlachthöfen, Metzgereien u. s. w.

Durchgreifende bleibende Verbesserung aller Keller u. Kühlräume. Wärmedurchgangskoeffizient 0,045.

Intensivste dauernde Isolierkraft. Billiger Preis.

Spezial-Broschüre mit Bauplänen zu Eishütten, Listen mit vielen norddeutschen Referenzen und Zeugnissen gratis. Grösster Erfolg in 3500 Brauereien etc.

Bayer. Torfstreu- und Mullewerk Haspelmoor
(Ober-Bayern).

Eis=
häuser, Kühlkeller etc.

Kälte=
*Flüssigkeits-,
Ammoniak=
etc. Leitungen*

können nicht besser und wirkungsvoller isoliert werden, als unter Anwendung von nach Spezialverfahren hergestelltem

**Victoria-Kork-Stein-
Material (ges. gesch.)**

Man fordere spezielle Angebote, Drucksachen, Prüfungsergebnisse etc. von

Wilh. Kempchen sen.
Oberhausen (Rhld.)

Herstellung von Spezial-Isoliermaterial zum Schutze gegen Wärme- und Kälteverluste.

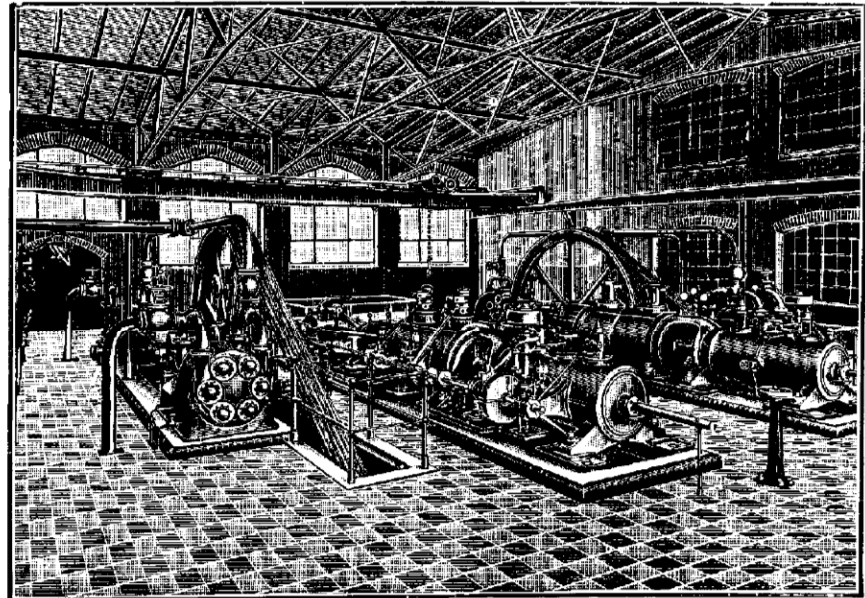
TH. WITT
 baut als
 ausschliessliche
 Spezialität:

Eis- u. Kälte-Maschinen
 und komplette Kühl-Anlagen

Eismaschinenfabrik
AACHEN.

Katalog und Kostenanschlag unentgeltlich zu Diensten.

A. Borsig · Berlin-Tegel
 Borsigwerk, Oberschlesien:
 Eigene Gruben u. Hüttenwerke
 Gegründet 1837 12000 Arbeiter.



Maschinenfabrik F. Weigel Nachf.
 Aktiengesellschaft · Mittelneuland-Neisse.

**Brauerei- u. Mälzerei-
 Einrichtungen,**

← **Sudwerke**
 für höchste Extraktausbeute.

→ **Maischefilter.** →

**Treberauflockerungs-
 Maschinen**
 für Schnell-Läuterung.

Propellor-Rührwerke eigenen
 Systems („Weigel-Flügel“).

Hopfenseihmontejus D. R. G. M.
Würzestandsanzeiger.

Eis- und Kältemaschinen
 bewährtesten Systems für Kühlhäuser, Schlacht-
 häuser, Schlächtereien, Wurstfabriken, Hotels,
 Restaurants, Cafés, Krankenhäuser, Brauereien etc.

Einfachste und beste Konstruktion. Höchste
 Leistungsfähigkeit. Absolut sicherer Betrieb.

Geringster Betriebsdruck. ~ Wegfall der Oelschmierung.
 Prospekte und Offerten auf Wunsch kostenlos.

Asphaltekorksteinplatten

vornehmstes, vorzüglich bewährtes Isoliermittel
 für **Brauereikeller**
 liefert in anerkannt bester Qualität

Richard Stumpf
Leipzig - Plagwitz I.

Telegramm-Adresse: Stumpf Leipzig-Plagwitz.
 Fernsprecher: Nummer 2725.

Auf Wunsch fix und fertige Herstellung der Isolierungen
 durch langjährig geschulte Isolierer.

Zahlreiche, feinste Referenzen.

Lager in Chemnitz, Dresden, Leipzig, München, Nürnberg, Ulm.

Vorwärmer

Liefert als langjährige Spezialität

H. Schaffstaedt, Giessen.

„Heliolith“

harter, glänzender, fugenloser, waschbarer Wand- und
 Deckenputz für Kühlräume, Schlachthäuser, Fabrikations-
 und Verkaufsräume der Nahrungsmittelbranche etc. und

Skromberga Klinker als Bodenbelag
 für dieselben Anlagen, langjährig bewährt, empfiehlt

Adolph Möller, Altona (Elbe), Grosse Elbstrasse
 No. 41.

Prospekt, Referenzen und Kostenanschläge auf Wunsch zu Diensten.

Wenig Kälteverlust

durch

Isolierfilz 

Anti-Vibration

„Eisenfilz“ 

Technische Filze jeder Art.

Man verlange Proben und Prospekte.

Filzfabrik Adlershof

Actiengesellschaft

Adlershof bei Berlin.

Gesellschaft für Linde's Eismaschinen A.-G. in Wiesbaden

liefert nach eigenen, vorzüglich bewährten Systemen

Kühl- und Eismaschinen

Einrichtungen zur Abkühlung und Ventilation von Räumen durch reine trockene Luft zur Aufbewahrung von Fleisch und anderen Nahrungsmitteln, zur Hopfenkonservierung nach D. R. P. 98888, zur Krystalleis-Erzeugung und sonstigen Verwendung von Kälte und übernimmt

Projektierung und Ausführung der baulichen und maschinellen Einrichtung ganzer Kühlanlagen.

Höchste bis heute erreichte Leistungsfähigkeit.

Gegenwärtig in Betrieb und Ausführung
über 6300 Linde'sche Kältemaschinen.



1a geschmolzenes und kristallisiertes Chlormagnesium

für Brauereien, Eisfabriken und sonstige Kühlanlagen
als Kälte übertragende Flüssigkeit, zur Füllung der Bäder — neutral, völlig klar löslich ohne Rückstände, seit über 20 Jahren in ersten Betrieben bewährt, von Maschinenfabriken empfohlen, — liefert als Spezialität billigst

CONCORDIA, chemische Fabrik auf Aktien

Leopoldshall-Stassfurt.

Muster und Preise gern zu Diensten.

Eishäuser, massiv

Reform-Kühlanlagen u. Kühlschränke

D. R. P. mit Luftzirkulation in jeder Ausführung, für jeden Zweck,

baut die Spezialfabrik von

H. Denecke & Co., Hoflieferanten

BERLIN-FRIEDENAU, Nied-Strasse No. 5.

Bergedorfer Eisenwerk

Aktiengesellschaft Bergedorf

liefert in mustergültiger Ausführung

Molkereimaschinen, kompl. Molkereianlagen

sowie als Spezialität Molkerei-Kühlanlagen

Astra-Kühlung

mittels Sole oder direkter Verdampfung, das

vollkommenste Kühlsystem

↔ für Molkereien. ↔

Höchster Nutzeffekt

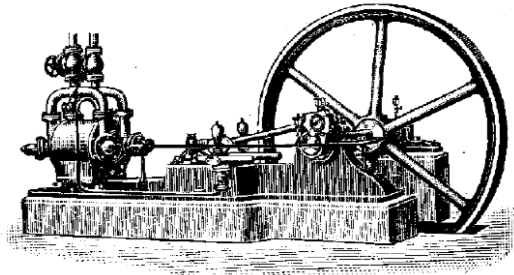
bei geringstem Kraft- und Raumbedarf.

Fachmännischer Rat wird auf Wunsch jederzeit
gern erteilt.

Eis- und Kühlmaschinen

Einfaches, lichter und leistungsfähiges System!

Erkennliche Ausführung!



.. Tadellose Funktion! ..

Vorzüglich geeignet für die Tropen!

H. Wernicke, Maschinenbau-A.-G., Halle a. S.

Für Schlachthäuser und Brauereien

Isolierbimssteine und Isolierbims

Wärme-Durchgangs-Coëffizient nur 0,066

Hch. Schneider, Schwemmstein-fabrik, Neuwied a. Rh.

Erfurter Maschinenfabrik

Franz Beyer & Co., Erfurt

Dampfmaschinen.

Kompressoren.

Vakuumpumpen.

Nassluftpumpen.

**Vereinigte Maschinenfabrik Augsburg und Maschinenbau-
Werk Augsburg** gegründet 1840.
Arbeiter u. Beamte ca. 10000.
gesellschaft Nürnberg A.-G.
abgekürzt **M. A. N.**
Werk Nürnberg gegründet 1837.
Arbeiter u. Beamte ca. 10000.
Zweiganstalt Gustavsburg gegründet 1858.

Werke Augsburg und Nürnberg:

Dampfmaschinen, Dampfkessel, Dampfüberhitzer. Mechanische Kohlenförderungs- und Rostbeschickungsanlagen. Wärmemotoren „Patent Diesel“, Pumpwerke, Transmissionen

Werk Augsburg:

Wasserturbinen, Kälteerzeugungs-Maschinen, Buchdruckmaschinen, Etikettiermaschinen für Fadenspulen.

Werk Nürnberg und Zweiganstalt Gustavsburg:

Dampfturbinen, Generator-Gasanlagen, Gasmotoren. Brauerei- und Mälzerei-Einrichtungen. Hydr. Anlagen, Materialprüfungsmaschinen. Wassergas-Schweissanlagen „System Dellwik-Fleischer“.

Hebe- und Transport-Vorrichtungen, wie:

Krane, Verladebrücken, Kohlenkipper, Spills, Transport-Anlagen, Fördermaschinen, Drehscheiben, Schiebebühnen, Nürnberger Absaugungs-Anlagen.

Eisenbahn- und Strassenbahnwagen, elektrische Lokomotiven,

Brücken jeder Art und Grösse, Pfeilergründungen jeder Art, Hoch- und Schwebebahnen.

Eisenhochbauten jeder Art, wie:

Hallen, Gebäude, Schuppen, Speicher, Gerüste, Türme, Dächer, Bimsbetondecken, Behälter für Gase und Flüssigkeiten, Schlenstentore, Wehrverschlüsse, Schwimmdocks.

Moderne Eis- und Kältemaschinen

nach Schwefligsäure-, Kohlensäure- und Ammoniak - Kompressions - Systemen

bauen als Spezialität

Karges-Hammer, Braunschweig

Maschinenfabrik A.-G.

==== Kostenanschläge gern zu Diensten. ====



**Armaturen,
Hydr.
Manometer
und
Bronzeguss
für
Kühlmaschinen**

Kompressorzylinder, Ventile etc.
— 25 jährige Spezialität. —

Armaturenfabrik A.-G., Bernburg.

u. Kühlmaschine D. R. P. 184867
D. R. M. 306186

Eis „Polarblitz“

Man verlange interessante Broschüre.

A. Freundlich, Düsseldorf
Maschinenfabrik.

Isolierarbeiten aller Art für das Baufach u.

Umhüllungen von Dampf- und Wasserleitungen, Kesseln etc. führt sachgemäss und billig aus

Erste Süddeutsche Isolier-Anstalt
Fritz Wörz, München

Spezialkonstr.-Bureau für Bau- und Maschinen-Isolierungen.

Feinste Referenzen.
Geübte Monteure.
Prospekte u. Kostenanschläge bereitwilligst.

□ Korksteinplatten □

für
Isolierung
von Eis-, Gär- und Lagerkellern, Wänden, Trocken- und Heizkammern, Dächern, Reservoirs etc. etc.

als Unterlage für
Parkettböden und Linoleum.
Kunstabims - Steine, -Platten, -Kies, -Beton.

D.R.G.M.



Korkstein Werke
Julius Kathe
Cöln ^{am} Rh.

JM PRÄG. KORKPLATTEN.
MIT LUFT u. WASSERDICHTER PRESSSCHICHT
SIND DIE BESTEN FÜR KELLER u. KÜHLRÄUME.

J. W. Engelhardt & Cie.

Maschinenfabrik und Eisengiesserei
in Fürth (Bayern)
Gegründet 1841.

Filial - Bureau: Berlin - Charlottenburg, Kantstrasse 122.

Spezialitäten:

Komplette Brauerei-Anlagen

Sudhäuser mit Dampfkochung und Feuerkochung.

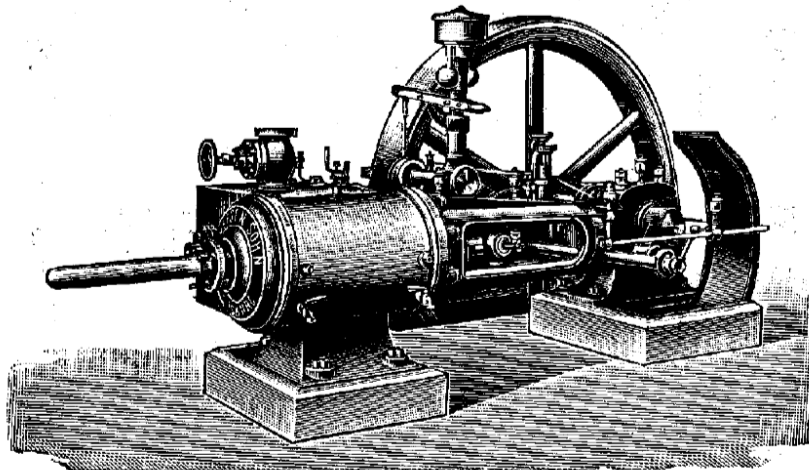
Mälzerei-Anlagen

mit Darren und Putzerei-Anlagen, ausserdem sämtliche Brauerei- u. Mälzerei-Maschinen. Alle Arten Transmissionen.

Eis- und Kältemaschinen

mit Solekühlung oder direkter Verdampfung.

Dampfmaschinen neuester Konstruktion. **Sauggasmotoren.**



Dampfmaschinen liegender und stehender Konstruktion, mit zwangsläufiger Ventil-Kolbenschieber- oder Rider-Steuerung, geringster Dampfverbrauch, exakteste Regulierung für jeden Verwendungszweck. Komplette Anlagen von Transmissionen. — Ganze Molkerei-Einrichtungen, Molkerei-apparate. — Pumpwerke für Wasserwerke und Kanalisation. — Bauguss und Maschinen-guss bis zu 5000 kg. Stückgewicht.

N. Jepsen Sohn, Flensburg. Eisengiesserei und Maschinenfabrik.

Original! Lambrecht's Polymeter

(Präzisions-Haar-Hygrometer mit Thermometer)

ist für

Kühl- und Gefrierräume

ein unentbehrlicher

Kontrollapparat

zur Feststellung des

Luffeuchtigkeitsgehaltes.

Bis jetzt über 50000 Stück in den verschiedensten industriellen Anlagen etc. im Gebrauch.

Lambrecht's Instrumente sind gesetzlich geschützt.

Man verlange Gratis-Drucksache

No 601 von

Wilh. Lambrecht
Göttingen.

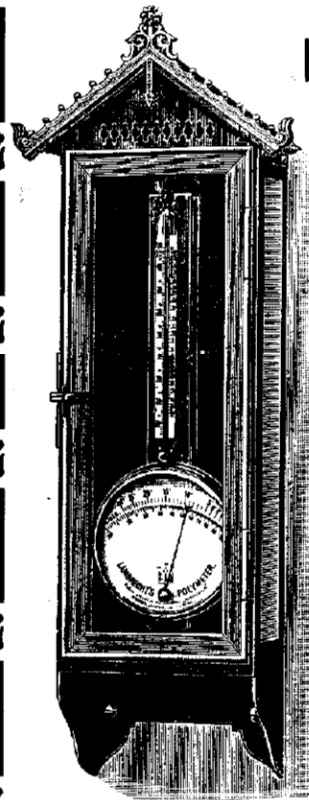
== Gegründet 1859. ==

(Georgia Augusta.)

Inhaber des Ordens für Kunst und Wissenschaft, der grossen goldenen und verschiedener anderer Staatsmedaillen.

Ehrendiplom. Goldene Fortschritts-Medaille Wien 1906.

Vertreter an allen grösseren Plätzen des In- u. Auslandes.



Blecharbeiten

in jeder Grösse und Stärke, als:

Rohre, Kamine, Reservoirs, Dachfenster,
Apparate aller Art etc.

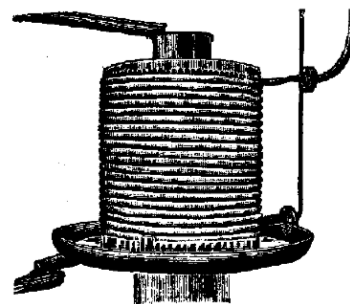
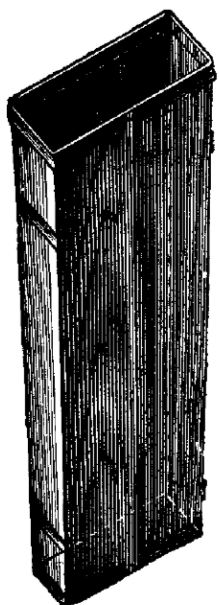
in schwerer und leichter Ausführung,

Spezialität: **Eiszellen,**

doppelt verbleit oder verzinkt, liefert

**Siegener Verzinkerei
Aktien - Gesellschaft**

Geisweid, Kreis Siegen.



Weitaus ..
am besten

haben sich in
der Praxis die

Molkerei-Kühlanlagen

System Schlüter & Gsell bewährt.

∞∞ Beweise: ∞∞

1. Die bis jetzt erzielte von keiner Konkurrenz erreichte Umsatzziffer von über 200 Anlagen für die Milchwirtschaft.
2. Die hierunter befindlichen 31 Nachbestellungen.
3. Die Nachahmungen der Konkurrenz, die sich übrigens bis heute ausnahmslos als minderwertig erwiesen haben.

Schlüter & Gsell, G. m. b. H.

Düsseldorf

Gesellschaft für den Bau von Eis- und Kühlmaschinen.

Salzwasser - Pumpen.

Reservoirpumpen.

Speisepumpen.

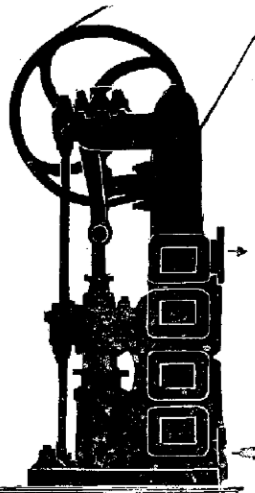
Zentrifugalpumpen

für Hoch- und Niederdruck.

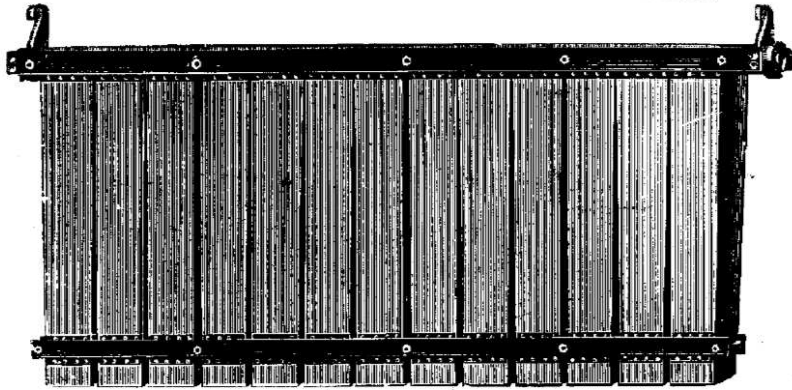
Maschinen- & Armaturfabrik vorm.

Klein, Schanzlin & Becker

Frankenthal (Rheinpfalz).



BALD & COMP., G. m. b. H., Siegen i. W.
Fabrik für Blechwaren und Eisenkonstruktion. — Verbleterei.

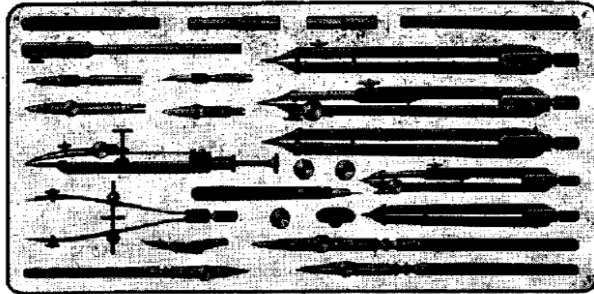


Spezialität: Eiszellen und Eiszellenwagen.

Eiszellen, doppelt verbleit oder verzinkt, in jeder Form und Grösse, mit eingemieteten einfachen Böden oder eingelöteten Doppelfalzböden für Eismaschinen und Kühlanlagen aller Systeme.

Eiszellenwagen mit und ohne Laufrollen. Laufrollen mit Rotguss ausgebücht und sämtliche Schrauben mit Rotgussmuttern versehen. Festfrosten ausgeschlossen und leichtes Auseinandernehmen der Teile möglich. Bewährte und solide Konstruktion. Lieferung in jeder Ausführung.

Reparaturen und Neuverbleitung alter Zellen sorgfältig, schnell und billig!



Steidtmann & Roitzsch · Reißzeugfabrik
Chemnitz-Altendorf.

Illustrierte Preisverzeichnisse stehen zu Diensten.

Feinste Empfehlungen.

Lager bei

Johannes Kriebel, Buchhandlung und Zeichenutensilien.

Spezialität: Architektur u. Technologie. **Hamburg, Steindamm 3.**

Zeitschrift

„Die Kälte-Industrie“

Altona.

Offizielles Organ des „Verband Deutscher
Eis-Händler und -Fabrikanten“

≡ 1908. Fünfter Jahrgang. ≡

Eigentümer und Redakteur:
Georg Götsche, Altona.

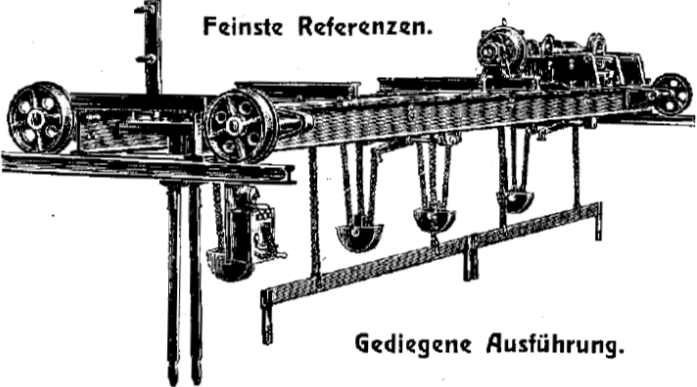
Erscheint am 8. jeden Monats.

Eine der gelesensten Fachzeitschriften.

..... Probenummer gratis und franko.

Eisgeneratorkrane

für elektr., Transm. u. Handbetrieb liefern als langjähr. Spezialität



Feinste Referenzen.

Gediegene Ausführung.

Zobel, Neubert & Co., Schmalkalden.

Maschinenbau-Anstalt Humboldt, Kalk bei Köln a. Rh.
 Gegründet 1856. ca. 3500 Arbeiter und Beamte.

Kühl- und Eismaschinen

nach dem NH₃-, CO₂- und SO₂-Verfahren.

Vollständige Kühleinrichtungen geliefert für die städtischen Schlachthöfe und Markthallen:

Altena Altenessen Arnsberg Berg.-Gladbach Berlin (Städtische Zentral-Markthalle) Beuthen O.-S. Bonn Brüssel Cochem Düdelingen Düren	Elberfeld Emmerich Eschweiler Eupen Freiburg i. B. Fulda Gummersbach Höchst Homburg v. d. H. Iserlohn Jülich Kalk	Kattowitz O.-S. Koblenz Köln (Schlachthof und Markthalle) Krefeld Moers Mülheim a. Rhein M.-Gladbach Neheim Neugersdorf i. S. Neuss Neuwied	Oberhausen Saarlouis Schwelm Siegburg Siegen Solingen Taganrog (Russl.) Taschkent Villingen Wildungen Witten.
---	--	---	---

==== Ausführliches Drucksachenmaterial auf Wunsch. ====



Original-Anticorrosivum, Sorte K.

Die unerreichten Vorteile werden auch Sie sicherlich zu ständiger Verwendung veranlassen! —
Versuch risikolos, da unter voller Garantie!

12 jährige Erfolge. Rostschutz-Farbwerte Prima Referenzen.
Frischauer & Comp., Asperg 19 (Württbg.)

Neuartiger Wand- und Holzanstrich „CYKLOPOS“

(gesetzlich geschützt)

vollkommen strichfertig, geruchlos und unbrennbar, frei von faulnisfähigen Bindemitteln und giftigen Farben. Nicht abfärbend und beliebig waschbar mit Seife, Soda und Lauge. Widerstandsfähig gegen Säuren, Alkalien und Dämpfe. Für Holzobjekte daher bestgeeigneter, hygienischer Wandanstrich für Kühlräume, Öfen, Schachthallen, Sudhäuser, Maschinenhäuser, Akkumulatorkammern, Fagaden, Wohnräume, Spitäler, Schulen etc. sowie für freistehende Holzobjekte.

Offerte und Strichproben auf Wunsch durch **Frischauer & Comp., Asperg 19 (Württbg.)**

Verwenden Sie doch einmal

probeweise zum Anstrich Ihrer Eismaschine:

Condensator- und Generator-Schlangen
 Kühlrohre, Eiszellen etc.

fertige
Kühlraumtüren

„System Göttsche“

für

**Eiskeller, Kühl- und Gefrier-Räume
Gär- und Lagerkeller
Schlachthöfe u. Schiffskühlanlagen.**

Leicht zu öffnen! Leicht zu schliessen!

Vollständig dichter Abschluss ohne Packungen!

Denkbar beste Isolierung!

Val. Hillut Noodt-Hamburg & Co.

Einige Ausführungen:

Hauptbahnhof zu Hamburg.
Aktienbierbrauerei Mainz.
Eilbecker Meierei, Hamburg.
Städt. Schlachthof zu Demmin i. P.
Kühlhaus Th. Hausen, Kopenhagen.
Brauerei Haake & Co. in Bremen.
Schlachterei Wilh. Klaue, Oldenburg.
Städt. Schlachthof zu Marburg.
Joh. Schreiner, Regensburg.
Kulmbacher Export-Bierbrauerei.
C. F. Meyer Wwe., Fischkühlhaus,
Hamburg.
Ferd. Winkel, Wernigerode a. H.
Schlachterei L. Lehder in Char-
lottenburg.
Kunstbutterfabrik Meermann & Co.
in Billwärder.

Schlachterei Wwe. Rich. Zester in
Duisburg.
Bergschlossbrauerei G. m. b. H. in
Salzwedel.
Meierei Jokoff in Hamburg.
Nikolaus Wild in Nürnberg.
Central-Molkerei A.-G. in Hannover.
Sartorisio, Schmielau & Franzen in
Hamburg.
C. Waldemann, Fischräucherei in
Mülheim a. Rh.
Brauerei Ludw. Neumayer in
Straubing.
Akt.-Brauerei-Ges. in Tangermünde.
Fehlisen & Rickel, Chokoladenfabr.,
Ottensen.

Tauber & Schadendorf

Hamburg

Elektrische Licht- und Kraftanlagen.

Spezialität:

**Anlagen für Kühlräume, Schlacht-
höfe, Brauereien etc.**

Prima Referenzen. — Kostenanschläge gratis.

Eis- u. Kühlmaschinen

mit hervor-
ragender Neuheit
ausgestattet, ge-
ringster Kraft-
verbrauch,
größte Betriebssicherheit durch Verwendung neuester prak-
tischster Ventile, billigste Kälteflüssigkeit. Niemand versäume
im eigenen Interesse vor Beschaffung einer Anlage anzufragen.

Erforderliche Unterlagen, sowie Ingenieur-Besuche kostenlos.

Prima-Referenzen.

Georg Müller, Magdeburg-W., Maschinenfabrik.

Verband Deutscher Eis-Händler und -Fabrikanten.

Der Verband hat den Zweck, die gemeinsamen wirtschaft-
lichen und Standes-Interessen der Angehörigen dieser
Branche nach allen Richtungen hin zu fördern und
zu vertreten; er erstreckt sich über ganz Deutschland.

— **Jährlicher Beitrag 10 Mark.** —

1. Vorsitzender: Direktor H. Frey-Berlin-Rummelsburg.

Georg Götsche-Altona

Ingenieur- u. Architekten-Bureau

für

**Kühl- und Gefrier-Anlagen, Eiskellereien,
Brauereien und Mälzereien, Schlachthöfe
u. Industrielle Anlagen.**

Prima-Referenzen von Behörden, Gesellschaften und Privaten
im In- und Auslande.

Keine Lieferungen. ☉ Keine Vertretungen.

Unparteiische Beratung.

.. Baupläne, Konzession, Bauleitung, Abnahme, ..
Prüfung von Offerten. Maschinen-Untersuchungen.

Ratschläge und Vorbesprechungen kostenfrei.
Eigene Gebühren-Norm auf Wunsch zur Verfügung.

Telephon No. 1802, Amt Altona.

Telegramme: Georg Götsche-Altona (Elbe).

Bank-Konto: Deutsche Bank-Hamburg.

Goudron - Korkplatten

und Schalen sind das einzig
zuverlässige und beständige
Isoliermaterial für Kühlanlagen und
Bauten.

1905

Jahres-
Versand
an

471

Ladungen
à 10000 Kilo.

1900

Jahres-
Versand
an

265 $\frac{1}{2}$

Ladungen
à 10000 Kilo.

Rheinhold & Co.

Hannover C. 14.

Gloria-Infusorit-
Wärmeschutzmassen.
Kieselguhr f. Bauzwecke

u. Wärme-
schutz-
massen.

1895

Jahres-Versand
an **96 $\frac{1}{2}$**
Ladungen
à 10000 Kilo.

1890

Jahres-
versand
an
43 $\frac{1}{2}$ Ladungen
à 10000 Kilo

☛ Versand 1906 = 574 Ladungen. ☚

Val. Allut Noodt

Hamburg 8, Dovenhof.

Spezialitäten für Kälte-Isolierung.

Ia Cartvale Blätterholzkohle

ist ein ideales Isolier-Füllmaterial.

Geruchlos! Billig! Nicht hygroskopisch! Höchste Isolation! Geringes Gewicht (spez. nur 0,2)! Seit vielen Jahren bewährt! Feinste Referenzen!

Ia Giant-Isolierpapier

Wasserdicht! Geruchlos! Ganz besonders geeignet zum Bekleiden der Wände in den Isolierräumen. Rollen zu 93 qm, 91¹/₂ cm breit, in drei verschiedenen Stärken.

Uka - selbstrichtende

Antifriktions - Metallpackung

für Kolbenstangen v. Kühlmaschinen D. R. P. No. 178 197, hat glänzende Resultate erzielt! Wird von ersten Firmen verwandt.

Fertige Kühlraum-Türen

System Göttsche. Leicht zu öffnen! Leicht zu schliessen! Sind durchaus dicht!

Prima Referenzen. Man verlange meine Prospekte.