



Inhalt heute:

1. Was ist Sozialkapital?
2. Sozialkapital und Gesundheit
3. Sozialkapital im BGM Wirkmodell: wie sich Sozialkapital im Unternehmen auswirkt
4. Empirische Befunde: Beispiele für Zusammenhänge, Interventionen

wings4minds

Definitionen zu Sozialkapital:

- 
 - „Social capital is the set of **resources** (...), and that are useful for the (...) development of a child.“ - Coleman (1990)
- 
 - „... ein Bestand **informeller Normen und Werte**, die alle Mitglieder einer Gruppe teilen und die **Kooperation** (...) ermöglichen“. - Fukuyama (2000)
- 
 - entsteht durch die Bereitschaft, miteinander zu kooperieren.
 - Benötigt **Vertrauen**, auf der sich Kooperation und **gegenseitige Unterstützung** entwickeln können.
 - Vertrauen entsteht dadurch, dass die Norm der **Reziprozität** eingehalten wird

Putnam

wings4minds

Sozialkapital – wie passt das in das Spannungsfeld?

(Markt) Wirtschaft

- Kann durch gewinn- u. technikgetriebene Dynamik soziale u. kulturelle Bindungen u. Werte zerstören
- Homo economicus, rationale Egoisten
- WETTBEWERB auf Märkten, „Ich – AGs“
- Shareholder value

Zivilgesellschaft (z.B. Verein)

- Gewachsene soziale Beziehungen
- Tradierte Werte

Erkenntnisse aus Biologie u. Neurowissenschaften:

- starke Fähigkeit zur KOOPERATION (Sprache, Belohnung durch Anerkennung, Verstehen / Empathie durch Spiegelneuronen)

Sozialkapitalansatz hilft diese Spannung überwinden:

- auch Wirtschaft kann nicht ohne soziale Netzwerke, Gemeinsinn, Solidarität und moralisches Bewusstsein funktionieren: den *außerökonomischen Bedingungen wirtschaftlichen Erfolgs* (→ s. aktuelle Berichtspflichten)

wings4minds

Unternehmensführung und die 3 Säulen des Sozialkapitals nach B. Badura, 2008

- Unternehmen setzen sich Aufgaben wie:
 - Vision, Strategien und Leitbilder entwickeln
 - Mitarbeiter fördern / unterstützen,
 - Kooperation und Unternehmenskultur pflegen

→ Sozialkapital erhöhen

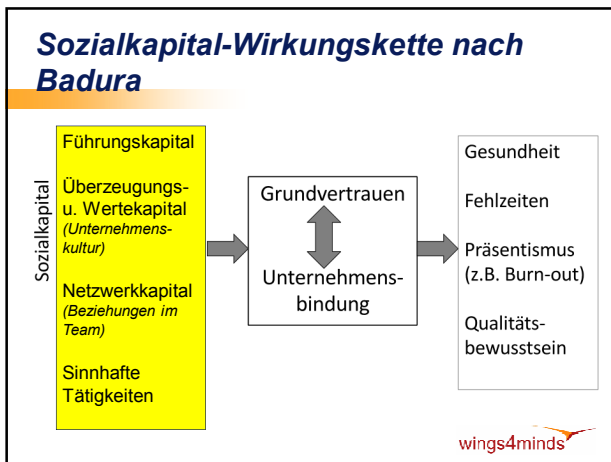
| Netzwerkkapital | Führungskapital | Überzeugungs- und Wertekapital |
|---|---|---|
| <ul style="list-style-type: none"> • Kohäsion im Team • Kommunikation • Sozialer „Fit“ • Soziale Unterstützung • Vertrauen | <ul style="list-style-type: none"> • Mitarbeiterorientierung • Kommunikation • Fairness und Gerechtigkeit • Vertrauen • Akzeptanz des Vorgesetzten • Soziale Kontrolle • Machtorientierung | <ul style="list-style-type: none"> • Gemeinsame Normen und Werte • Gelebte Kultur • Konfliktkultur • Kohäsion im Betrieb • Gerechtigkeit • Wertschätzung • Vertrauen |

Das Sozialkapital von Unternehmen fußt auf drei Säulen, die allesamt auf den Geschäftserfolg und die Gesundheit der Mitarbeiter einwirken. Quelle: Badura et al. Sozialkapital, 2008

Zusammenhänge, Wirkketten

SOZIALKAPITAL UND GESUNDHEIT

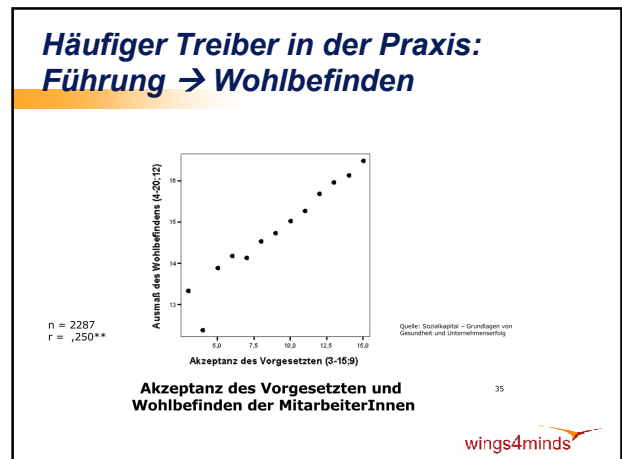
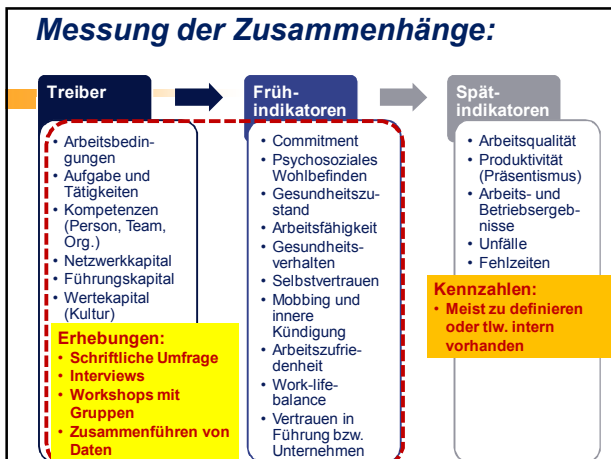
wings4minds



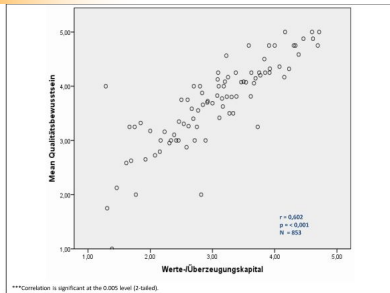
Empirische Befunde

WIRKETTEN UND MESSUNG BGM BEZOGENER ERGEBNISSE

wings4minds



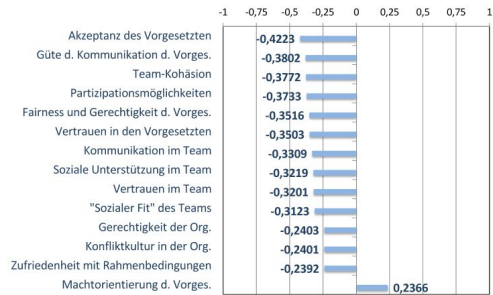
Korrelation Organisationskultur - Qualitätsbewusstsein in einem Krankenhaus



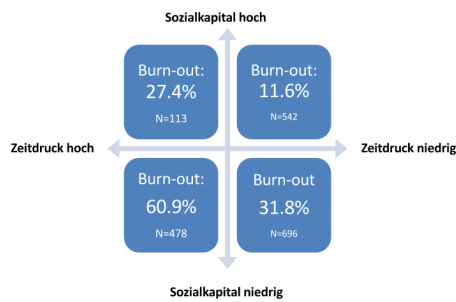
Quelle: Weller 2013



Bsp.: Zusammenhänge Organisationsmerkmale mit Fehlzeiten



Wirkungsketten bei Burn-out



Quelle: Ehresmann 2016
Die Prozentangaben beziehen sich auf den Anteil der Mitarbeiter, die von Burn-out betroffen sind, bezogen auf alle Fälle des jeweiligen Quadranten



Bspe. von Befunden aus der Sozialkapital Forschung

- **direkter Zusammenhang** zwischen Höhe des Sozialkapitals und
 - ... Höhe des betriebswirtschaftlichen Ergebnisses
 - ... Wohlbefinden sowie Gesundheit der Mitarbeiter.
- **stärkere Netzwerke und soziale Beziehungen im Team** →
 - bessere Qualität der Leistung
 - höhere physische und psychische Gesundheit der MitarbeiterInnen
- **Arbeitsbedingungen** → starken Einfluss auf Gesundheit der Mitarbeiter
- **Unternehmenswerte, Qualität und Mitarbeiterorientierung der Unternehmenskultur** → starken Einfluss auf Gesundheit der Mitarbeiter
- **Ältere Arbeitnehmer:** wichtiger Faktor für hohes Sozialkapital
- **Führungsqualität** hat indirekten Einfluss auf das gesundheitliche Wohlbefinden der Mitarbeiter: Führungskräfte haben großen Einfluss auf Arbeits- und Rahmenbedingungen und können Teams sozial stabilisieren.



Danke!!



DI Clemens Kasa, MSc.
Senior Berater, Trainer und Coach
E-Mail: clemens.kasa@wings4minds.at
Mobil: 0699 11404515

wings4minds Kasa KG
Unternehmensberatung - Coaching - Training
Harrachgasse 6 | A-2460 Bruckneudorf
www.wings4minds.at

