

## Anwendungsinformation für die Montagevorrichtungen der Design-Carports „Portoforte“ bzw. „Linea“



### XIMAX

Gewerbestraße 9a  
A - 6973 Höchst

[www.ximax.at](http://www.ximax.at)

Österreich: T: (+43) 5578/74150-14

Deutschland: T: (+49) 7556 / 919006

[info@ximax.at](mailto:info@ximax.at)

F: (+43) 5578/74150-20

F: (+49) 7556 / 919009

Stand 07/2022

Technische Änderungen sowie Farbabweichungen, Irrtümer und Druckfehler sind vorbehalten.

## Montagevorrichtung zur Positionierung der Bodenträger für die Carports „Portoforte“ bzw. „Linea“

Die Aufgabe der Montagevorrichtung besteht darin, die vertikalen Bodenträger exakt zu positionieren so, dass Abstände und 90° Winkel zur Aufstellebene sichergestellt sind.

Die Benutzung der Vorrichtung wird an einigen Detail-Bildern eines bereits montierten Carports dargestellt.

Die Montagevorrichtung besteht aus Transportgründen aus mehreren Einheiten, die vor Gebrauch verbunden werden müssen.

Im **Bild 1** ist dargestellt, wie die Trägerbefestigung gestaltet ist, um den Träger in der gewünschten Höhe zu befestigen und mit Hilfe der anschraubbaren schrägen Halterung einen Winkel von 90° in Richtung der Carportlänge sicherzustellen.

An der unteren U – Verbindungsschiene ist eine ca. 80 cm lange zweite U – Schiene (nach unten offen) drehbar angeschraubt, die außen mit Schrauben versehen ist. Diese Schrauben werden zur genauen Positionierung verwendet, wozu unter sie am besten eine kurze Holzlatte gelegt werden sollte.

Die Querschiene wird für den Transport um 90° gedreht so, dass sie unterhalb der Verbindungsschiene liegt.

Außerdem kann diese Schiene auch asymmetrisch verschraubt werden, wenn z.B. die Träger nahe an einer Wand aufgestellt werden müssen.

Im **Bild 2** ist gezeigt, wie die unteren U – Verbindungsschienen verschraubt werden

Im **Bild 3** ist zu erkennen, dass die „Spannstücke“ mit einer Plastikfolie versehen sind, um die Träger vor Beschädigung zu schützen. Außerdem sind die Gewindebolzen verschweißt, um die Montagezeiten zu minimieren.

Im **Bild 4 und 5** ist eine „Positionierleiste“ gezeigt, die oben in die Träger eingesteckt wird und so den genauen Abstand an der Trägeroberseite sicherstellt.

**Bild 6** zeigt die Montagevorrichtung im zerlegten Zustand für den Versand.

Wir liefern die Vorrichtung in einer Kiste welche zum vielmaligen Transport verwendet werden soll.



Bild 1



Bild 2



Bild 3



Bild 4



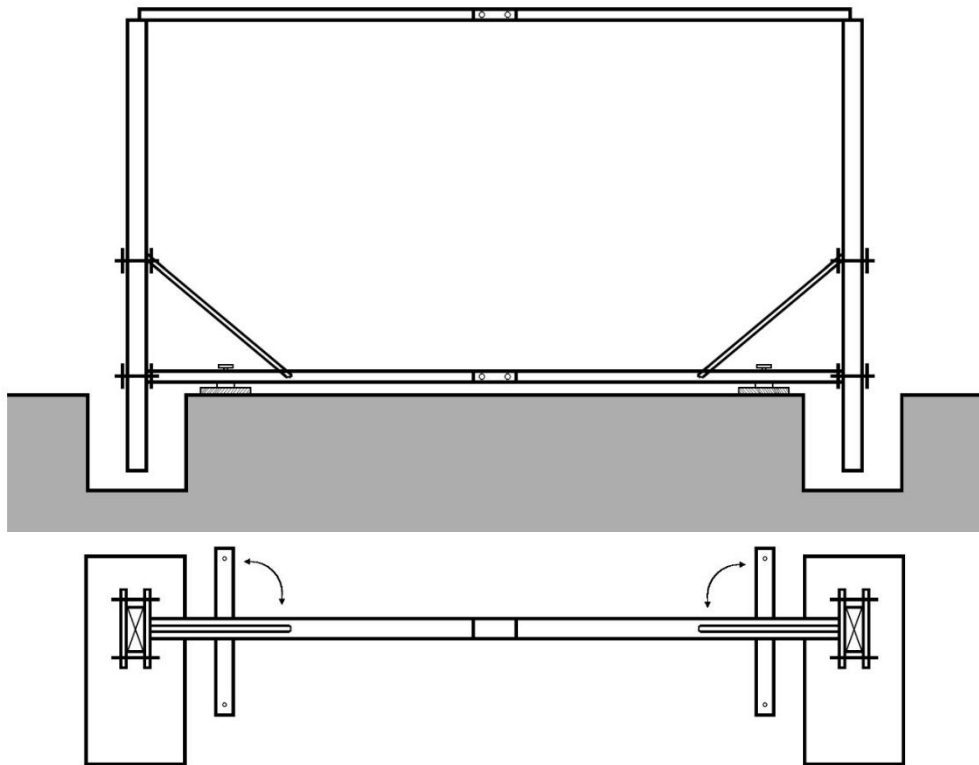
Bild 5



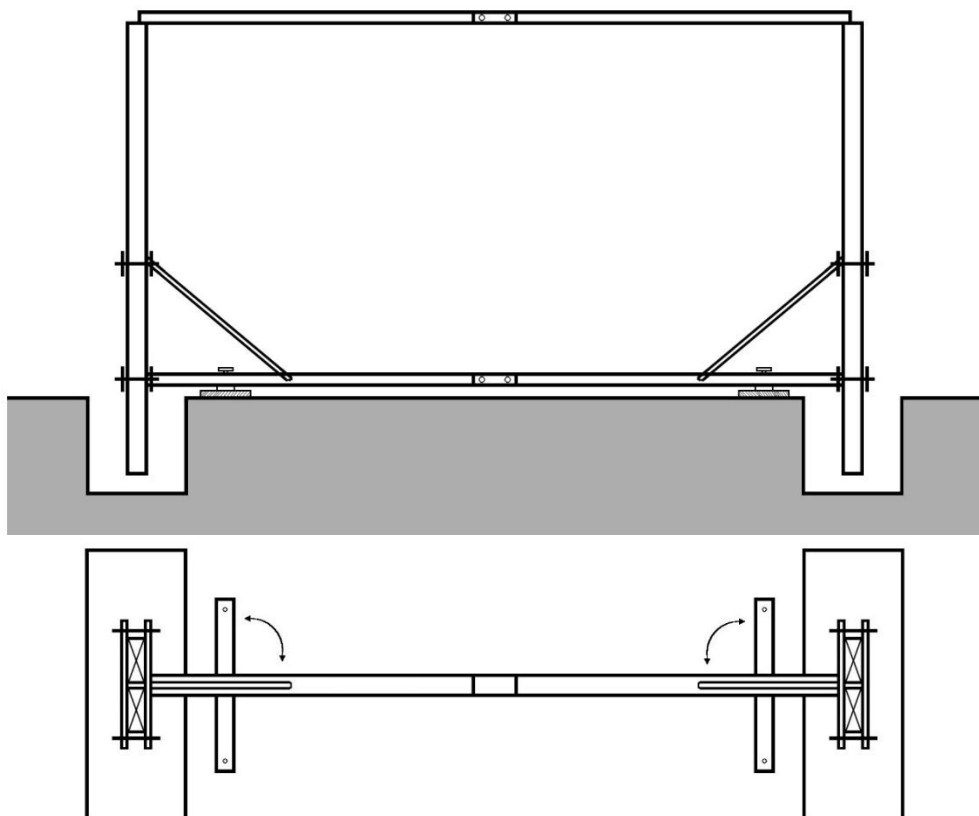
Bild 6

Im Folgenden sind die Montagevorrichtungen für die verschiedenen Modelle des Carports skizziert  
 (Die Montagevorrichtungen sind für die Verwendung bei der **Standardlänge** vorgesehen):

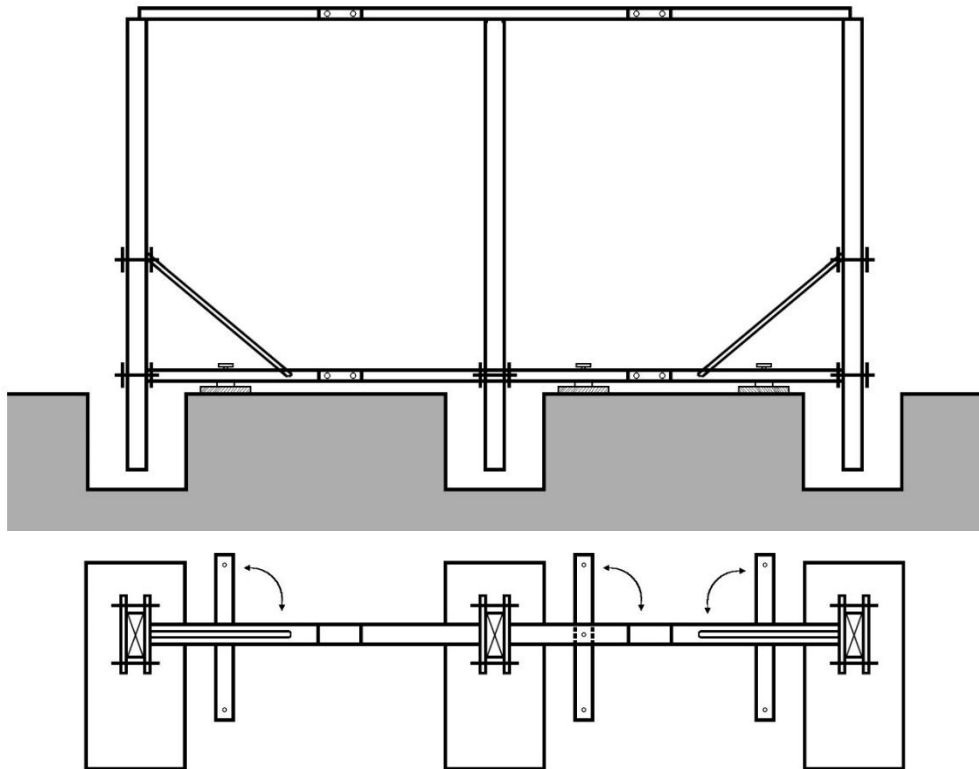
**Typ A: Für Portoforte 60, 80 / Portoforte 60, 80 Tandem / Portoforte 60, 80 M-Ausführung  
 Linea 60, 80 / Linea 60, 80 Tandem und Linea 60, 80 M-Ausführung**



**Typ B: Für Portoforte 60, 80 Y-Ausführung  
 Linea 60, 80 Y-Ausführung**



**Typ C: Für Portoforte 110 / Portoforte 110 Tandem / Portoforte 110 M-Ausführung  
Linea 110 / Linea 110 Tandem und Linea 110 M-Ausführung**



**Typ D: Für Portoforte 110 Y-Ausführung  
Linea 110 Y-Ausführung**

