

SPURENSUCHE[©]

NR. 10 und 11, Fortsetzung folgt!

EIN EIGENNÜTZIGES RATESPIEL

Dietmar JAKELY

DIE ANTWORT



Bei der "Werksmusik" vom letzten Rätsel soll es sich um die "Pibersteiner Kapelle, Mitte der 50-er Jahre" handeln, eine Überprüfung war mir bis heute noch nicht möglich. Herrn Kurt Schellauf danke ich für seine mündliche Mitteilung.

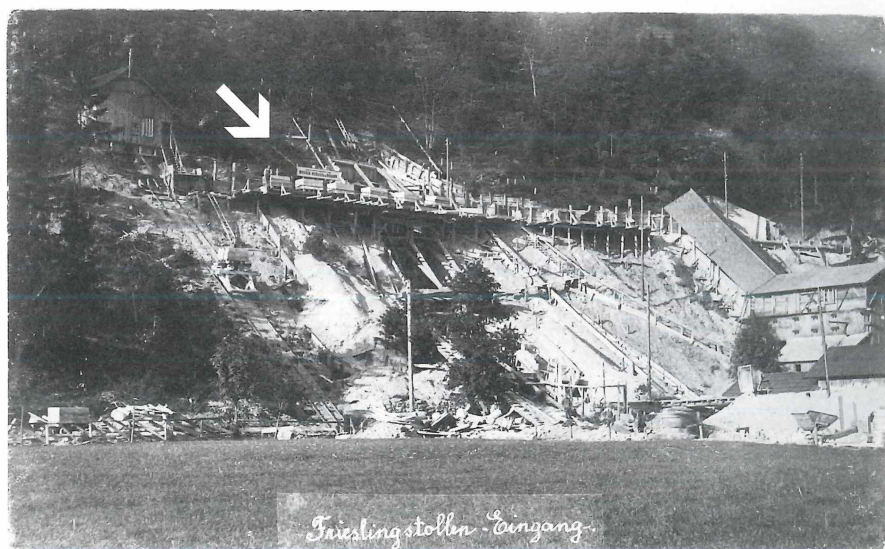
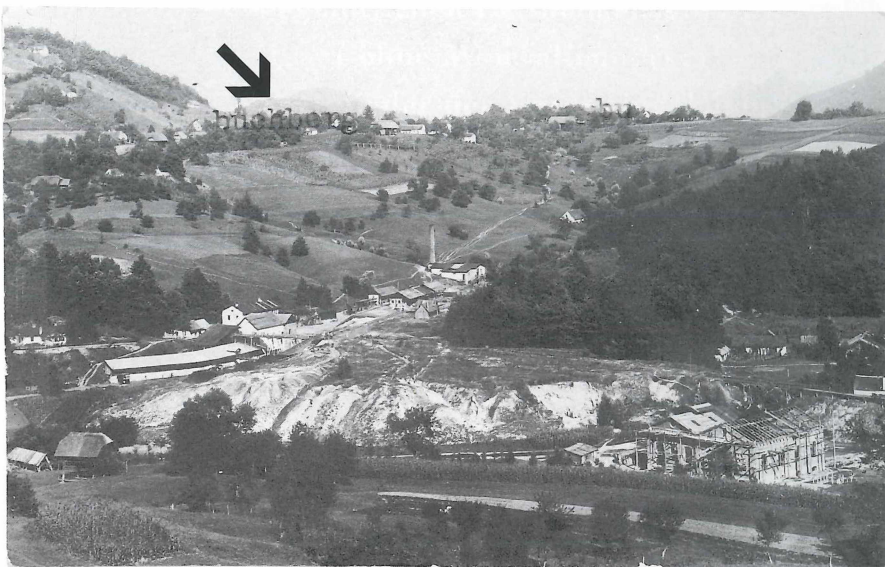


Zur "Rettungsmannschaft" gab es keine Hinweise, ausgenommen die fixe Idee eines Freundes, dieses Foto schon einmal in einer Publikation gesehen zu haben (auf diese Weise ist es schon mehrmals gelungen, Klarheit über eine vermeintlich unbekannte Fotografie zu erlangen). "In den Augen, in den Sinn!" - dieses Motto läßt mich hoffen, daß Herr Helmut Offenbacher eines Tages doch noch anrufen wird.

NEUE FRAGEN

Bild oben: Eine wunderschöne Gesamtansicht von Grubengebäuden und ausgedehnten Halden ist hier zu sehen. Rechts im Vordergrund wird ein neues Gebäude errichtet. In violettgefärbter Schreibmaschienschrift ist "buchberg" (Pfeil) auf der S/W-Fotografie zu lesen. Die Karte stammt möglicherweise aus der ehemaligen Südsteiermark.

Das untere Bild zeigt den "Frieslingstollen-Eingang". Auf einer beinahe unleserlichen Baustellentafel in der linken oberen Bildhälfte (Pfeil)



ist die Aufschrift "Bauunternehmung Brüder Redlich & Berger" zu erkennen. Das deutet natürlich sehr auf einen Bahn- oder Straßentunnel oder gar einen Kraftwerksbau hin. Gekauft wurde diese Fotografie in Salzburg, was heutzutage wohl gar nichts zu bedeuten hat - oder doch?

Wer weiß mehr und kann mir weiterhelfen? Für mündliche oder schriftliche Mitteilungen danke ich im voraus.

Dietmar JAKELY,
Rieshang 62
A-8010 Graz,
Tel. + Fax 0316 / 302613

ZOBODAT - www.zobodat.at

Zoologisch-Botanische Datenbank/Zoological-Botanical Database

Digitale Literatur/Digital Literature

Zeitschrift/Journal: [Der steirische Mineralog](#)

Jahr/Year: 1996

Band/Volume: [7-10_1996](#)

Autor(en)/Author(s): Jakely Dietmar

Artikel/Article: [Spurensuche 39](#)