

# Unternehmensdarstellung und Arbeitsbeispiele

**Zahlen** Gründungsjahr 2002  
seit 01.01.2009 Firmierung als GmbH  
Gesellschafter: Alexander Dimolaidis, Stefan Wolf (50/50)

**Mitarbeiter** 19 (12 Designer mit Hochschulabschluss)

**Feste Partner in den Bereichen  
(Unterauftragnehmer)** Programmierung / Datenbanken (plattformspezifisch)  
Texterstellung (branchenspezifisch)  
Übersetzung / Lektorat  
Druck  
Lettershop

**Firmensitz** Hanauer Landstraße 139, 60314 Frankfurt

Unternehmenskommunikation	Markenentwicklung und -positionierung Naming Logo-Type Styleguide Webdesign App-Entwicklung Geschäftsbericht Geschäftsausstattung Messdesign
Kampagnen	Anzeigen Direct Mails Crossmedia
Design	Illustration Fotografie & Bildbearbeitung



Kunden

Camilla Bianchi



Thomas Fucker



Clemens Wigand



Alexander Dimolaidis  
Geschäftsleitung



Inga Ellingen



Alex Ehrenklau



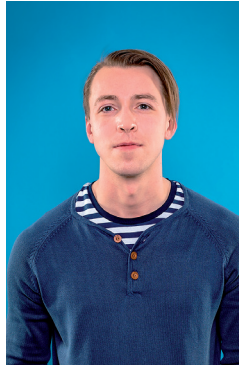
Tina Ruffer



Benjamin Röder



Alex Berillo



Martina Mladenov



Andreas Wagner



Stefan Wolf  
Geschäftsleitung



Judith Herschel



Daniel Krasznai



Tim Schötensack



Moo



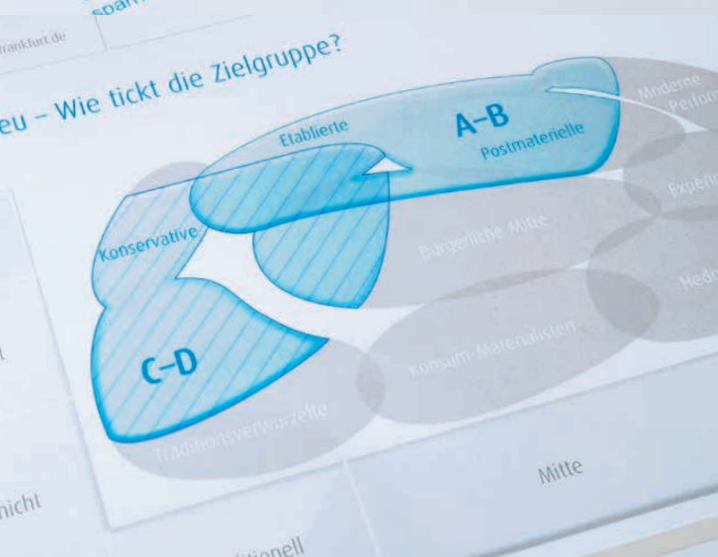
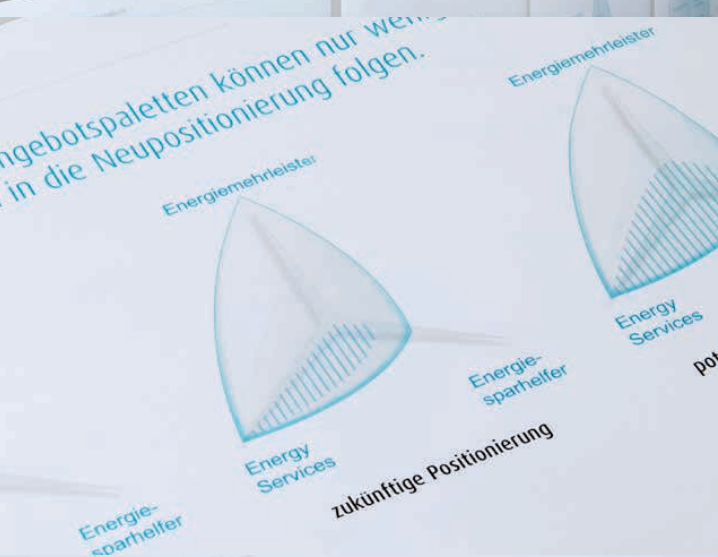
Luzie



Team

# Arbeitsbeispiele

Markenentwicklung



Techem. Energie clever nutzen.

### Techem Markenkonzept

Für Techem entwickelt zünding eine komplette Neuausrichtung der Unternehmensmarke und führt diese ein.





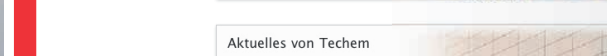
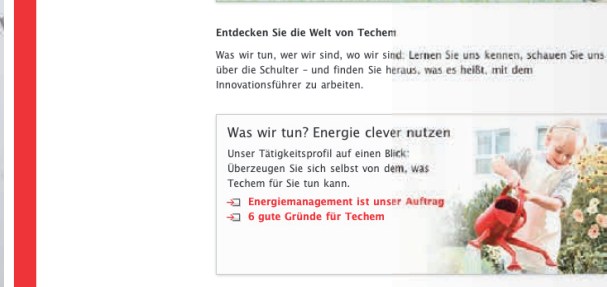
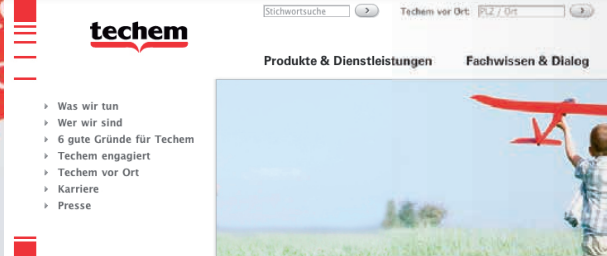
## Techem Styleguide

Der Styleguide umfasst Markenkonzept, Bildkonzept, Print- und Webvorgaben sowie die Außensignalisation.










## Techem Bildkonzept

Das Techem Bildkonzept in Broschüren und im Web.





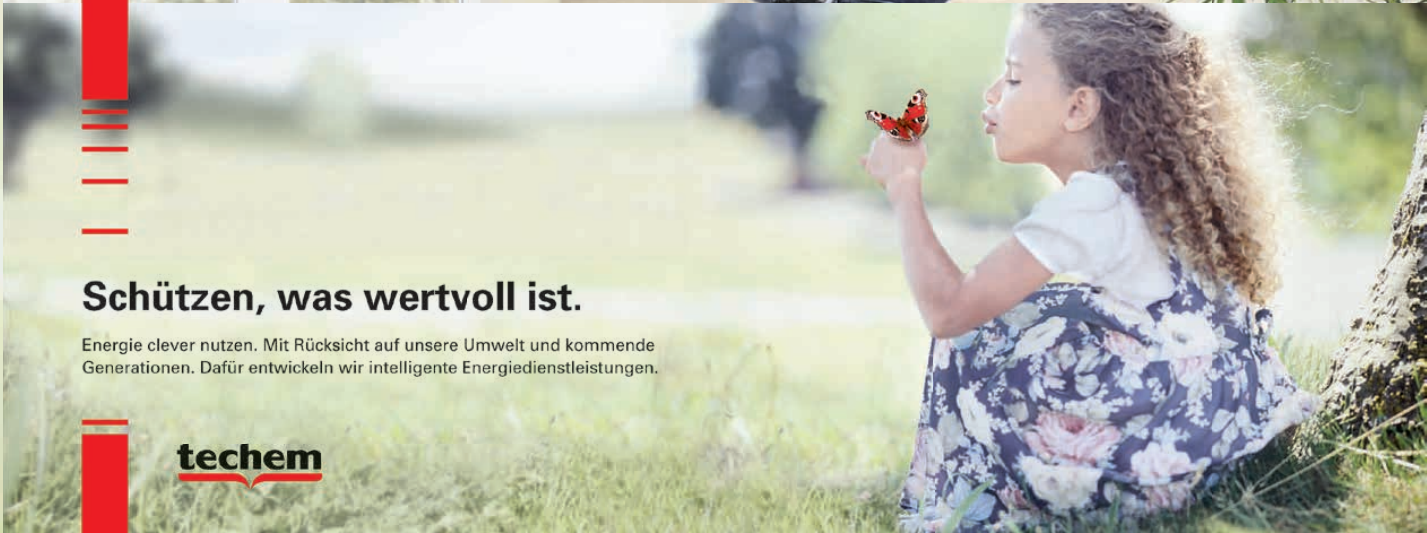
## Die ganze Welt der Innovation.

Energie clever nutzen. Mit intelligenten Lösungen sorgen wir weltweit für den effizienten Umgang mit Wärme, Wasser, Kälte und Strom.



## Rund um den Globus aktiv.

Energie clever nutzen. Weltweit. Dafür sorgen rund 2.500 begeisterte Mitarbeiter in über 25 Ländern.



## Schützen, was wertvoll ist.

Energie clever nutzen. Mit Rücksicht auf unsere Umwelt und kommende Generationen. Dafür entwickeln wir intelligente Energiedienstleistungen.

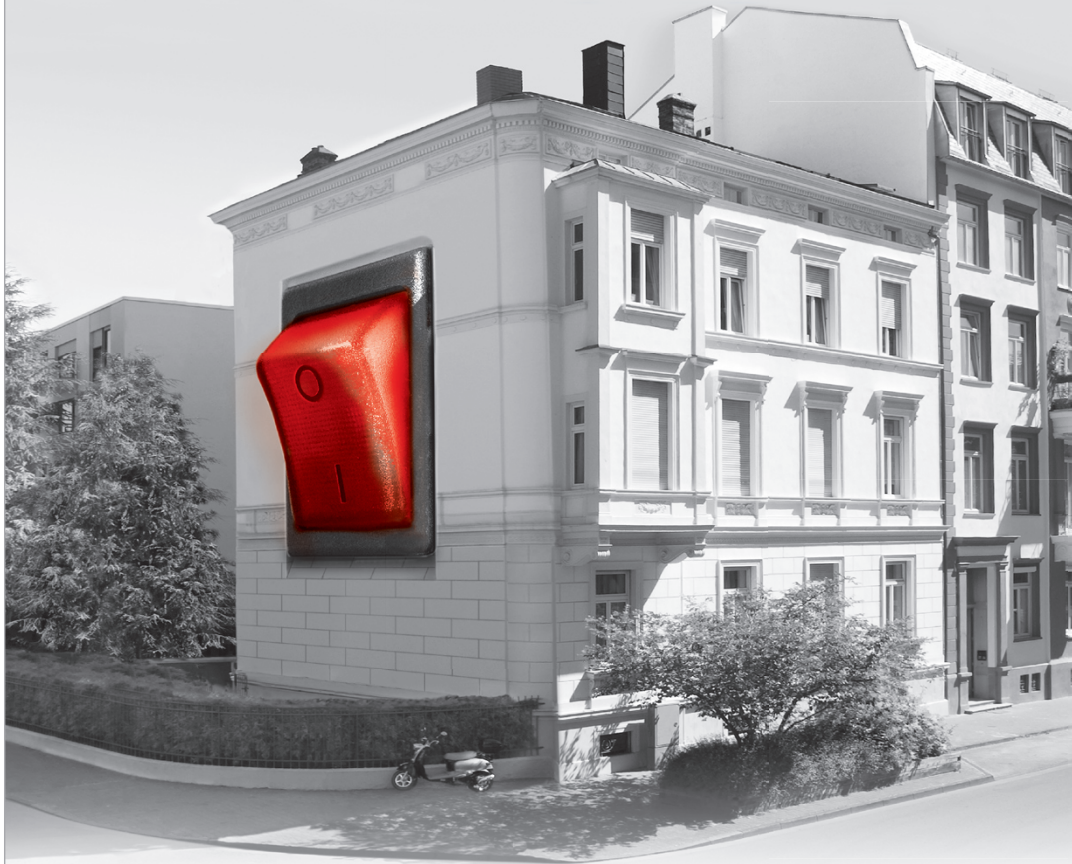


Techem Markenversprechen

Poster zur Visualisierung der einzelnen Markenversprechen von Techem.



**Jetzt Energie sparen.  
Ihre Immobilie hat es in sich.**



Wir machen Ihr Haus zum Energiesparhaus. Ganz einfach durch Nutzung bereits vorhandener Techem-Erfassungsgeräte. Das senkt Ihren Heizenergieverbrauch um garantiert mehr als 6%. Mehr über die Idee, Energie clever zu nutzen, erfahren Sie unter [www.techem.de/adapterm](http://www.techem.de/adapterm).



Techem  
Anzeige Energiesparen



## Energie optimal nutzen: Wir machen Ihre Immobilie fit!



### **Techem Energy Contracting – der Effizienz-Kick für Ihre Energieversorgung.**

Die Energieeffizienz steigt. Der Energieverbrauch sinkt. Unsere innovativen Energiedienstleistungen für Wohn- und Gewerbeimmobilien machen es möglich. Techem Energy Contracting bietet Rundum-Service bei der Energiebereitstellung – von der Nutzenergielieferung über die Ermittlung von Einsparpotenzialen durch leistungsstarkes Energiemonitoring bis hin zur Erneuerung Ihrer Energieanlagen. Mehr braucht Ihre Immobilie nicht.

**Für weitere Informationen rufen Sie uns einfach an unter: 06196/522-1900.**

Energie clever nutzen.  
Mehr unter [www.techem.de/contracting](http://www.techem.de/contracting)



**techem**

Techem  
Anzeige Energieeffizienz



## Energiekosten clever senken. Ihre Immobilien können das auch.



**Ihre Einsparpotenziale können sich sehen lassen – mit Techem Energy Contracting.**

Sichtbar weniger Verbrauch, spürbare Einsparungen: Profitieren Sie von sinkenden Energiekosten in Ihren Wohn- und Gewerbeimmobilien – durch kostengünstige Energieversorgung und die Steigerung der Energieeffizienz mit Techem.  
**Rufen Sie uns an, um mehr zu erfahren: 0 61 96/5 22-1900.**

Energie clever nutzen.  
Mehr unter [www.techem.de/contracting](http://www.techem.de/contracting)



**techem**

Techem  
Anzeige Energiekosten senken

# Arbeitsbeispiele

Anzeigen



Truck-addicted.

SEX,  
TRUCKS &  
ROCK 'N ROLL



**Bei diesen Trucks  
fällt aussteigen schwer.**

**2,8 bis 40 Tonnen Leidenschaft für alle Branchen.**

Renault Trucks  
Fahrer-Kampagne

zündung konzipiert eine Kampagne, die das Image der Fahrzeuge bei den Fahrern verbessern soll.





Truck-addicted.



**Bei diesen Trucks fällt aussteigen schwer.**

**2,8 bis 40 Tonnen Leidenschaft für alle Branchen.**



Truck-addicted.



**Bei diesen Trucks fällt aussteigen schwer.**

**2,8 bis 40 Tonnen Leidenschaft für alle Branchen.**

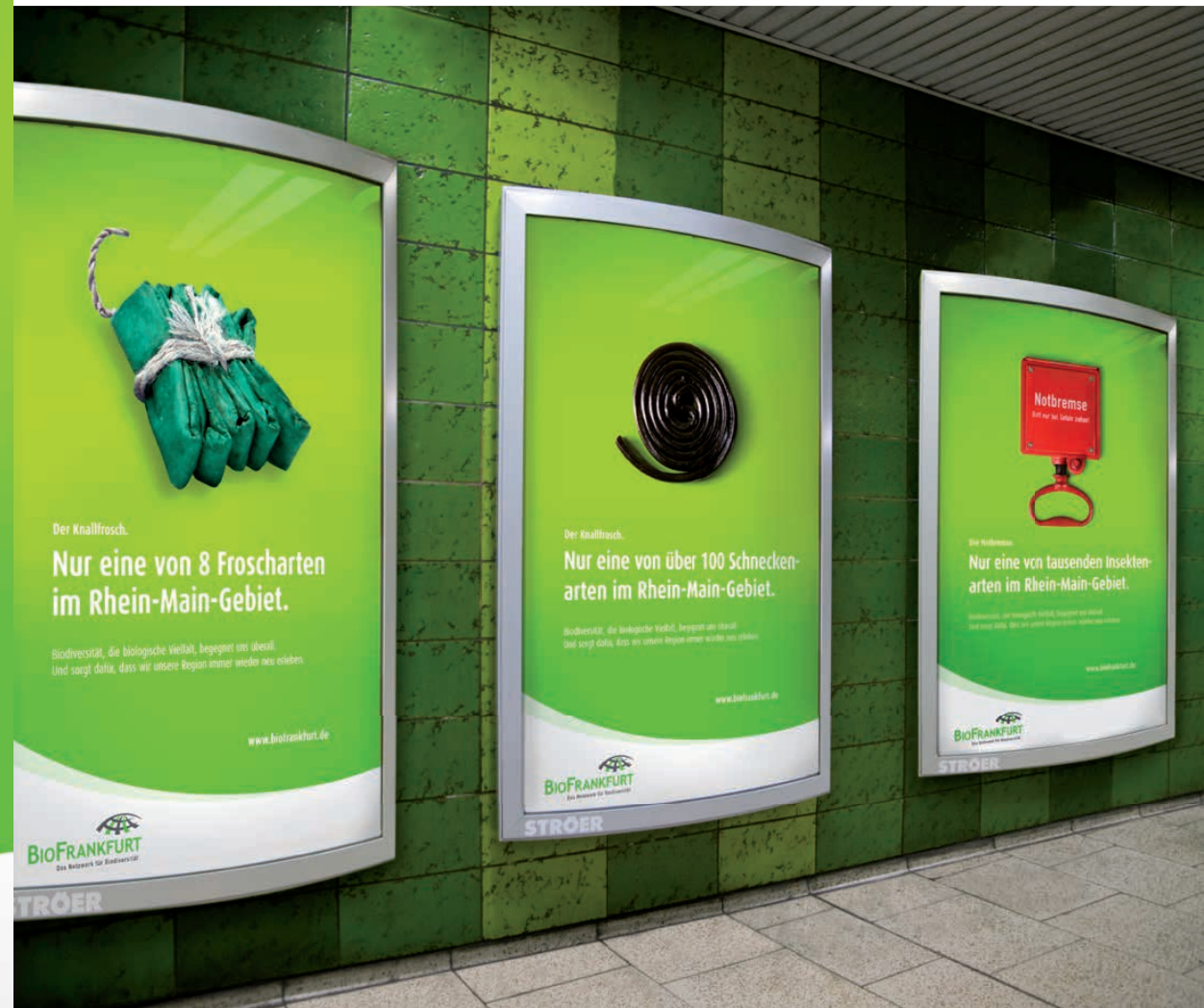




## Die Wollmaus. Nur eine von 11 Mausarten im Rhein-Main-Gebiet.

Biodiversität, die biologische Vielfalt, begegnet uns überall.  
Und sorgt dafür, dass wir unsere Region immer wieder neu erleben.

[www.biofrankfurt.de](http://www.biofrankfurt.de)



# *SoeinfachistesBerufundStudiumzuverbinden*



Das Kombi-Studium für Berufstätige.

Provadis. Die Hochschule für Berufstätige. Am Industriepark Frankfurt/Höchst.

***[www.provadis-hochschule.de](http://www.provadis-hochschule.de)***

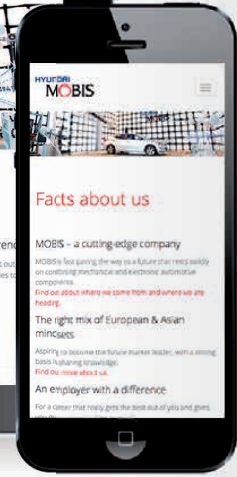
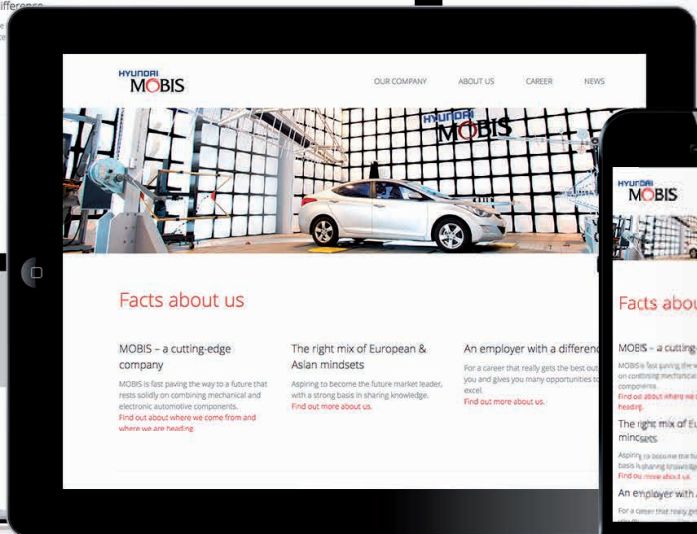
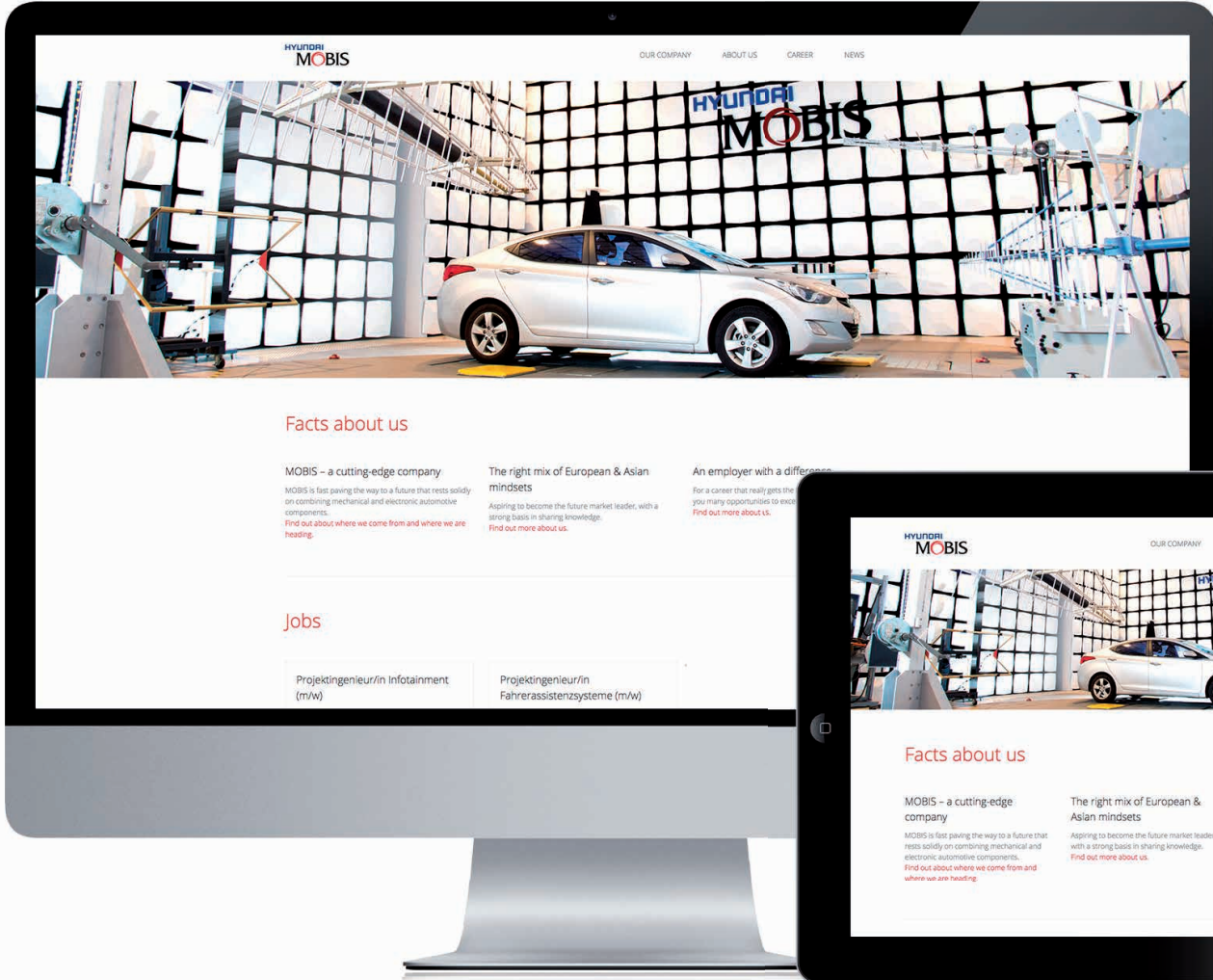
# Arbeitsbeispiele

Digitale Projekte





Molecular Health  
www.molecularhealth.de



Hyundai Mobis  
www.mobis-europe.com







# Arbeitsbeispiele

Fotobasierte Projekte



PIPPA  JEAN

**STYLE  
BOOK**  
FRÜHJAHR/  
SOMMER 15

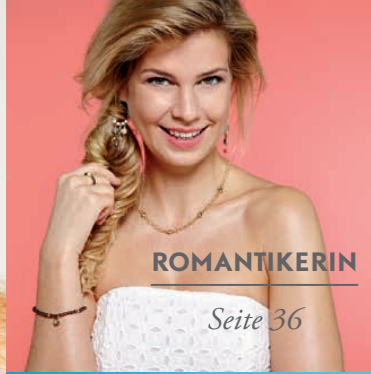
## Pippa & Jean Katalog

zündung erarbeitet Konzept, führt Shootings für Produkt- und Imagebilder durch, erstellt Layouts und Texte für den Schmuckhersteller Pippa & Jean.

PIPPA  JEAN

# STYLE BOOK 2015

*Traumhaft schöner Schmuck, der dich der Erfüllung deiner Träume näher bringt.*



**ROMANTIKERIN**

Seite 36



**BUSINESS LADY**

Seite 8

**UNSERE  
STYLE COACHES IN  
NEW YORK**

Seite 50



**DREAMEES**

Seite 46

**GESAMT-  
ÜBERSICHT**

Seite 53

**WERDE STYLE COACH**

Seite 78



**EXTRAVAGANZA**

Seite 32

**WERDE GASTGEBERIN**

Seite 76



**GLAMOUR-STAR**

Seite 20





Miss  
*Extravaganza*

*Alle Blicke auf mir?  
Umso besser.*

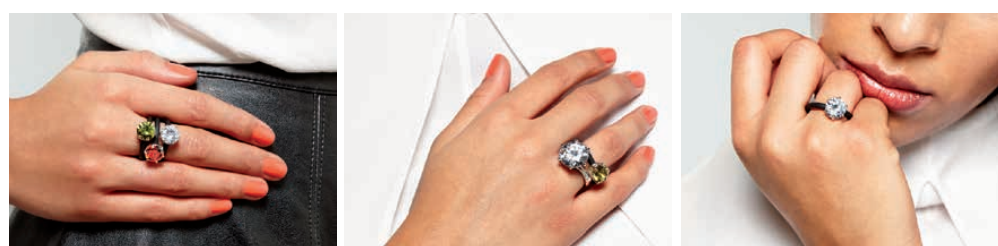
*Sie trägt:*

**WINONA NECKLACE**  
N228MC | SWAROVSKI® ELEMENTS  
89,00 EUR

**GRAZIELLA EARRINGS**  
E035DK | SWAROVSKI® ELEMENTS  
29,90 EUR

**JORDANA BRACELET**  
B126BR (Brown) | B126BK (Black)  
925 Sterling Silber  
49,90 EUR

**SHILOH BAG**  
A017BK | Leder-Look  
49,90 EUR



*Der klassische Solitär-Ring mal anders:  
Farbintensive Zirkonia Steine werden von schwarzem Silikon  
umrahmt. Solo oder kombiniert zu tragen – ein farbenfroher  
Hingucker!*



**FUNKY SOLITAIRE RING (GREEN)**  
R112GR | Zirkonia  
34,90 EUR

**FUNKY SOLITAIRE RING (WHITE)**  
R112WT | Zirkonia  
34,90 EUR

**FUNKY SOLITAIRE RING (RED)**  
R112RD | Zirkonia  
34,90 EUR

**CLEMENCE RING**  
R024WT | Zirkonia  
39,90 EUR



**WINONA NECKLACE**  
N228MC | SWAROVSKI® Elements | 89,00 EUR



**WOVEN STEEL NECKLACE**  
N184SV | Edelstahl | 69,00 EUR

**PIPPA & JEAN** Trendcheck  
*Jetzt kommt's zart auf zart.  
 Pastellfarben sind der Sommer Trend.*

**FROZEN FLOWER**  
 N105AQ | Glaskristalle  
 59,00 EUR



**FROZEN FLOWER**  
 N105MC | Glaskristalle  
 59,00 EUR



**SHANTI**  
 N243AQ | SWAROVSKI® Elements  
 99,00 EUR



**TORY**  
 E101SV | rhodiniert  
 24,90 EUR



**LOUISE**  
 B130SV | SWAROVSKI® Elements  
 69,00 EUR



**TORY**  
 N104SV | rhodiniert  
 69,00 EUR



**TRIPLE ORCHID**  
 E133PU | SWAROVSKI® Elements  
 24,90 EUR



**BELINDA**  
 S032YE | Polyester, Viskose  
 29,90 EUR

**TIPP**  
*Pastellfarbene Accessoires  
 unterstreichen deinen  
 sommerlichen Teint.*

**GESEHEN BEI:**  
[WWW.NOSECRETMODE.COM](http://WWW.NOSECRETMODE.COM)



**FRANCA**  
 R012CS | SWAROVSKI® Elements  
 39,90 EUR

**TIPP**  
*Richtig sommerlich wird  
 es, wenn du pastellfarbenen  
 Schmuck mit einem weißen  
 Outfit kombinierst!*



*Rings  
on the rocks.  
Coole Cocktail Partys  
in heißen Sommernächten.  
Mit diesen Glamour-  
Stücken fängst du alle  
Blicke ein.*

1 BETHANY RING | R113GO | SWAROVSKI Elements | 59,00 EUR 2 GLAM IN THE CITY RING (BLACK) | R125BK | Oberfläche: rhodiniert | 79,00 EUR  
3 CRYSTAL DREAM RING | R143YE | Edelmetall | 49,90 EUR 4 SHINING DREAM RING (BLUE) | R143BL | Edelmetall | 49,90 EUR 5 CLEMENCE  
RING R024WT | Zirkonia | 39,90 EUR 6 MOON SHIMMER RING | R126WT | Edelmetall | 69,00 EUR 7 CHANNING RING | R121SV | Achat | 89,00 EUR  
8 COSMO RING (GREY) | R134GY | Edelmetall | 59,00 EUR

9 GLAM IN THE CITY RING (WHITE) | R125WT | Oberfläche: rhodiniert | 79,00 EUR 10 SILVER SPARKLE RING | R131GY | Edelmetall | 59,00 EUR  
11 COSMO RING (PURPLE) | R134PU | Edelmetall | 59,00 EUR 12 SHINING DREAM RING (BLACK) | R143BK | Edelmetall | 49,90 EUR 13 COSMO  
RING (WHITE) | R134WT | Edelmetall | 59,00 EUR 14 CRYSTAL DREAM RING | R143MC | Edelmetall | 49,90 EUR



## Gilde

zündung setzt für den Fleischereiverband  
Gilde saisonale Sortimentskataloge um,  
inkl. Photoshooting.





## Gilde

zündung setzt für den Fleischereiverband  
Gilde saisonale Sortimentskataloge um,  
inkl. Photoshooting.



## Gilde

zündung setzt für den Fleischereiverband  
 Gilde saisonale Sortimentskataloge um,  
 inkl. Photoshooting.

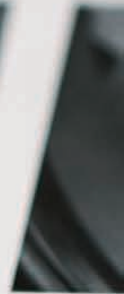




*Textile floor mat, standard (2dr + 3dr)*  
 Set of 4 mats that fit perfectly in the foot-wells of the i20. Made from rugged needle felt, with built-in fixing points on the underside. The driver's mat has a strengthened heel pad and the i20 logo.  
 1J141ADE05 (LHD)



*Textile floor mat, velour 350g (5dr + 3dr)*  
 High quality, soft velour floor mats, custom made to fit the i20. Flap-slip backing with fixing points, and finished with black bound edging. Set of 4, with the i20 logo on the driver's mat.  
 1J142ADE05 (LHD)



*Textile floor mat, velour 350g (5dr + 3dr)*  
 Luxurious the i20. With anti-slip backing and attractive red i20 logo on the driver's mat.  
 1J143ADE05 (LHD)



*Rear bumper loading protection pad, black (2dr + 3dr)*  
 Made specifically for the i20 to protect the rear bumper from damage while loading and unloading. It carries the all-weather floor mats and prevents them from sliding out of the car.  
 1J144ADE05 (LHD)



*Rear bumper loading protection pad, black (2dr + 3dr)*  
 Made specifically for the i20 to protect the rear bumper from damage while loading and unloading. It carries the all-weather floor mats and prevents them from sliding out of the car.  
 1J145ADE05 (LHD)

## Hyundai Zubehörkatalog

Entwicklung des Zubehör-Katalog für den i20. zündung erarbeitet Konzept, Zubehör-Shootings, Layout und Texte.



## Hyundai Zubehörkatalog

Entwicklung des Zubehör-Katalog für den i40. zündung erarbeitet Konzept, Zubehör-Shootings, Layout und Texte.



## Hyundai Zubehörkatalog

Entwicklung des Zubehör-Katalog für den i40. zündung erarbeitet Konzept, Zubehör-Shootings, Layout und Texte.

# Arbeitsbeispiele

Direct Mailings



## Direct Mailing Buchjournal Krimi

Um die Abnahmemenge des Buchhandels zu erhöhen wurde zündung mit der Entwicklung einer Kampagne für die Spezialausgabe Thriller und Krimi beauftragt.

Um dieses Thema kommunikativ umzusetzen, gestaltete zündung ein Mailing mit Durchschussloch. Der Clou dabei: Das Loch ist nicht gestanzt oder gebohrt, sondern mit einem echten Gewehr geschossen.

Auf der Buchjournal-Bestellseite im Internet ist ein Youtube-Video eingebettet, das zeigt, wie das Mailing unter Beschuss genommen wird.

Mit einem 5,5 Kaliber Luftgewehr wurden 500 Schuss auf 2000 Mailings abgegeben.





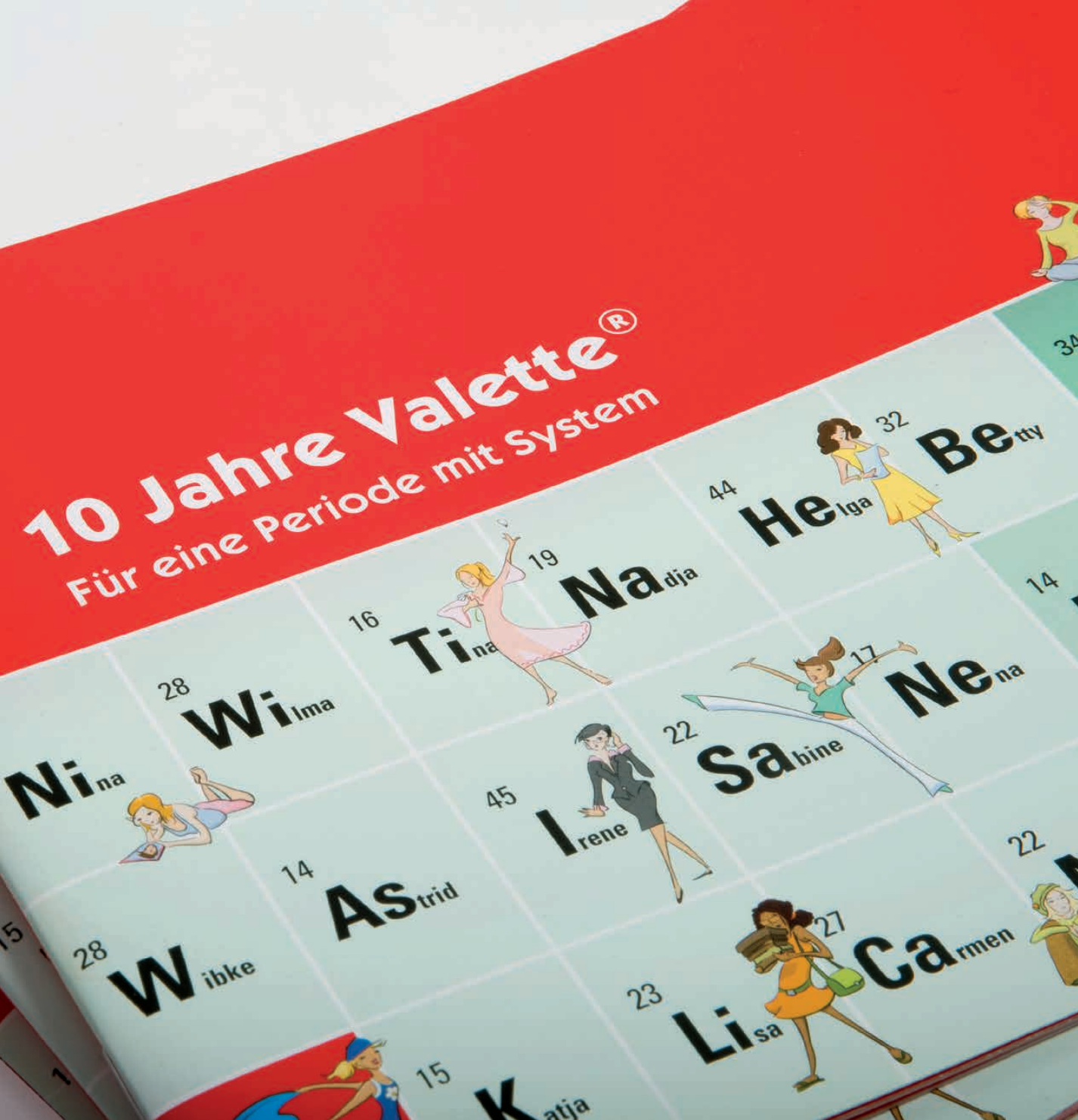
Renault Trucks

zündung konzipiert ein Direct-Mailing mit personalisierter Sturmhaube für Renault Trucks. Damit verbunden ist eine Einladung zur Testfahrt in einem Boliden auf der F1-Rennstrecke „Le Castellet“.



# Arbeitsbeispiele

Illustrationen





Die Haltung des Kindes (Balasana)

2



Katze (Goasana)/Kuh (Cakravakasana)

3



Herab schauender Hund (Adho Mukha Svanasana)

4



Sitzende Vorbeuge (Paschimottasana)

5



Kobra Variation (Bhujangasana)

6



Berghaltung (Tadasana)

1. Stehen Sie in einer aufrechten Körperhaltung vor dem Herzen zusammen. Die Füße stehen aufeinander.
2. Kreieren Sie eine Grundspannung in Ihren Füßen, indem Sie gleichmäßig in den Boden drücken. Der Kopf strebt nach oben.
3. Sie aktivieren Ihren Beckenboden, indem Sie ihn anspannen.

7



Krieger 2 (Virabhadrasana 2)

8



Der Baum (Vrksasana)

9



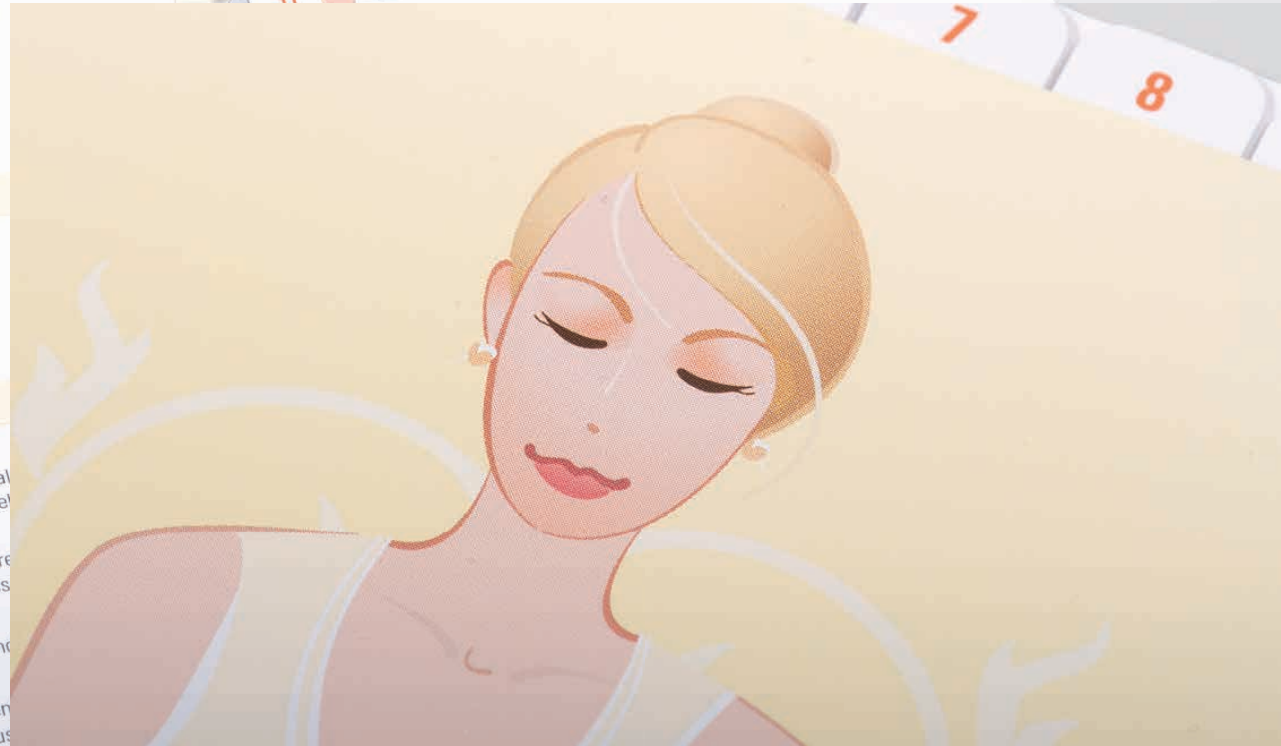
Schmetterling (Baddha Konasana)

10



Beine gegen die Wand legen (Viparita Karani)

11



# Warzen?

Dafür gibt's doch ratiopharm.



**Piraten sind die Räuber der Meere.** Man nennt sie auch Seeräuber. Früher bekamen die Piraten so genannte Kaperbriefe von Königen, die Ihnen den Befehl erteilten, feindliche Schiffe anzugreifen und zu bekämpfen. Aber die meisten Seeräuber greifen auf ihrer Suche nach Beute jedes Schiff an, egal ob die Schiffe böse Absichten haben. Zu einem echten Piratenschiff gehören natürlich auch Kanonen. Sie werden nur selten eingesetzt, denn die Seeräuber möchten die Beute des anderen Schiffes nicht beschädigen, sondern wollen sie für sich selbst behalten und reich werden. Aber es gibt auch gute Piraten, die andere Schiffe nicht ausrauben, sondern in Not geratenen Schiffen helfen und gestrandete Passagiere aufnehmen. Und solche Piraten sind der lange Lulatsch Linus und sein Freund, der tollkühne Tom ...



Langer Lulatsch Linus und tollkühner Tom treiben in ihrem Piratenschiff auf dem Meer. Schon seit Tagen weht kein Wind und ihr Segelschiff kommt kaum voran.

Diese windstillen Zeiten nutzen die Piraten, um die Vollständigkeit der Ausrüstung zu prüfen. Besonders wichtig ist der Enterhaken, den Piraten sich über die Hand ziehen, um sich gegen Gefahren verteidigen zu können. Plötzlich entdeckt tollkühner Tom eine Warze auf seinem Zeigefinger, die verhindert, dass er den Enterhaken anziehen kann.



EINE WARZE! WAS MACHEN WIR DENN JETZT?



Langer Lulatsch Linus weiß, dass Warzen sehr ansteckend sind und unbedingt behandelt werden sollten. Schnell holt er das Geheimwerkzeug: Es ist eine Art Spraydose mit einem Schwämmchen an der Spitze. Das Schwämmchen wird mit einem Spray vereist und dadurch ganz hart und eiskalt. Linus drückt das Geheimwerkzeug für einige Sekunden auf die Warze ...

JETZT HABEN WIR DIE WARZE BIS ZUR WURZEL VEREIST. IN ZEHN TAGEN IST SIE WAHRSCHEINLICH SCHON WEG!

\* In hartnäckigen Fällen oder bei Fußwarzen können weitere Behandlungen im Abstand von jeweils 2 Wochen erforderlich sein.



Weitere vier Tage später erreichen langer Lulatsch Linus und tollkühner Tom die Insel. Sie steigen von ihrem Schiff und machen sich auf die Suche nach dem Schatz. Auch an Land müssen Piraten wachsam sein, denn es könnte sein, dass man sie in eine Falle lockt. Gut, dass tollkühner Tom seine Warze schnell behandelt hat, denn jetzt kann er den Enterhaken wieder anziehen!

KANNST DU WAS SEHEN?

Die beiden ziehen die Truhe vor die Höhle. Ratlos und erschöpft setzt sich Tom auf die Schatztruhe und beide grubeln, wie sie das Schloss öffnen können. Plötzlich kommt dem langen Lulatsch Linus eine Idee ...



VERSUCH ES MIT DEM ENTERHAKEN! EIN GLÜCK HABEN WIR DEINE WARZE GLEICH VEREIST UND DU KONNTEST DEN HAKEN WIEDER ANZIEHEN!



MACH DAS SCHLOSS AUF!

ES GEHT NICHT!



EIN SCHATZ, EIN SCHATZ!  
JUCHU! EIN ECHTER PIRATEN-SCHATZ!

Schnell hakt tollkühner Tom seinen Enterhaken in das alte Schloss ein, dreht kräftig – und die Schatztruhe springt auf! Und was finden sie? Einen echten Piratenschatz: Goldmünzen, Schmuck, einen goldenen Kelch zum Trinken und ein altes Schwert! Damit ist für langer Lulatsch Linus und tollkühner Tom der größte Traum eines jeden Piraten in Erfüllung gegangen ...



zündung – die brandstifter

zündung GmbH Werbeagentur  
Hanauer Landstr. 139  
60314 Frankfurt am Main

Tel. +49 69 15044776-0  
Fax +49 69 15044776-90

[info@zuendung.de](mailto:info@zuendung.de)  
[www.zuendung.de](http://www.zuendung.de)