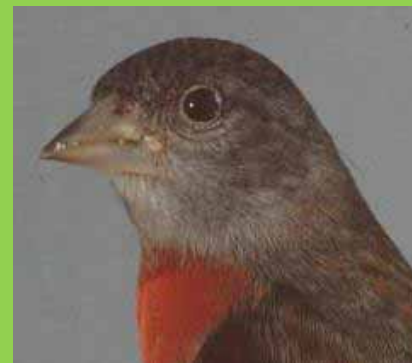


Amerikanische Zeisige

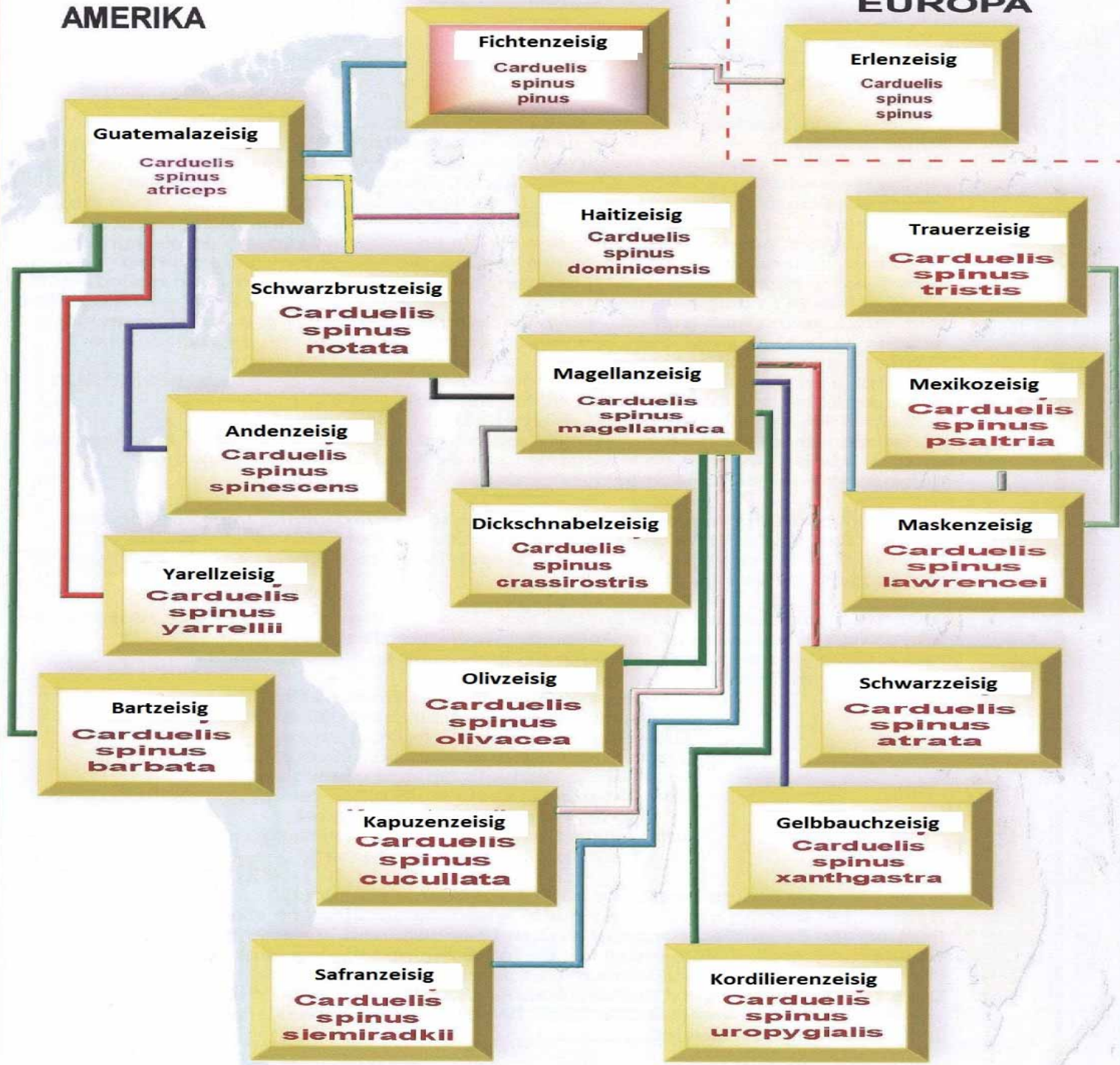
Franz Josef Dreßen, Vorsitzender DKB Preisrichtergruppe

Bilder : Jochen Rein, Thomas Wendt, Alex Radovan, Franz Josef Dreßen, freies Internet



AMERIKA

EUROPA



Evolutionstabelle der amerik. Zeisige

Kapuzenzeisig



Merkmale guter Kapuzen

- ▶ Saubere Rotausfärbung, ohne gelbe Anteile, insbesondere bei den Spiegeln
- ▶ Weibchen zeigen möglichst stahlblaue Rückenzeichnung und keine fleckige Brust
- ▶ Symmetrische, abgegrenzte, nicht zu kurze Maske der Männchen
- ▶ Keine offene Maske
- ▶ Keine Gefiederlücken, insbesondere am Nacken
- ▶ Gute Schenkelbefiederung





Schauvögel? (sehr starke Ausfärbung)







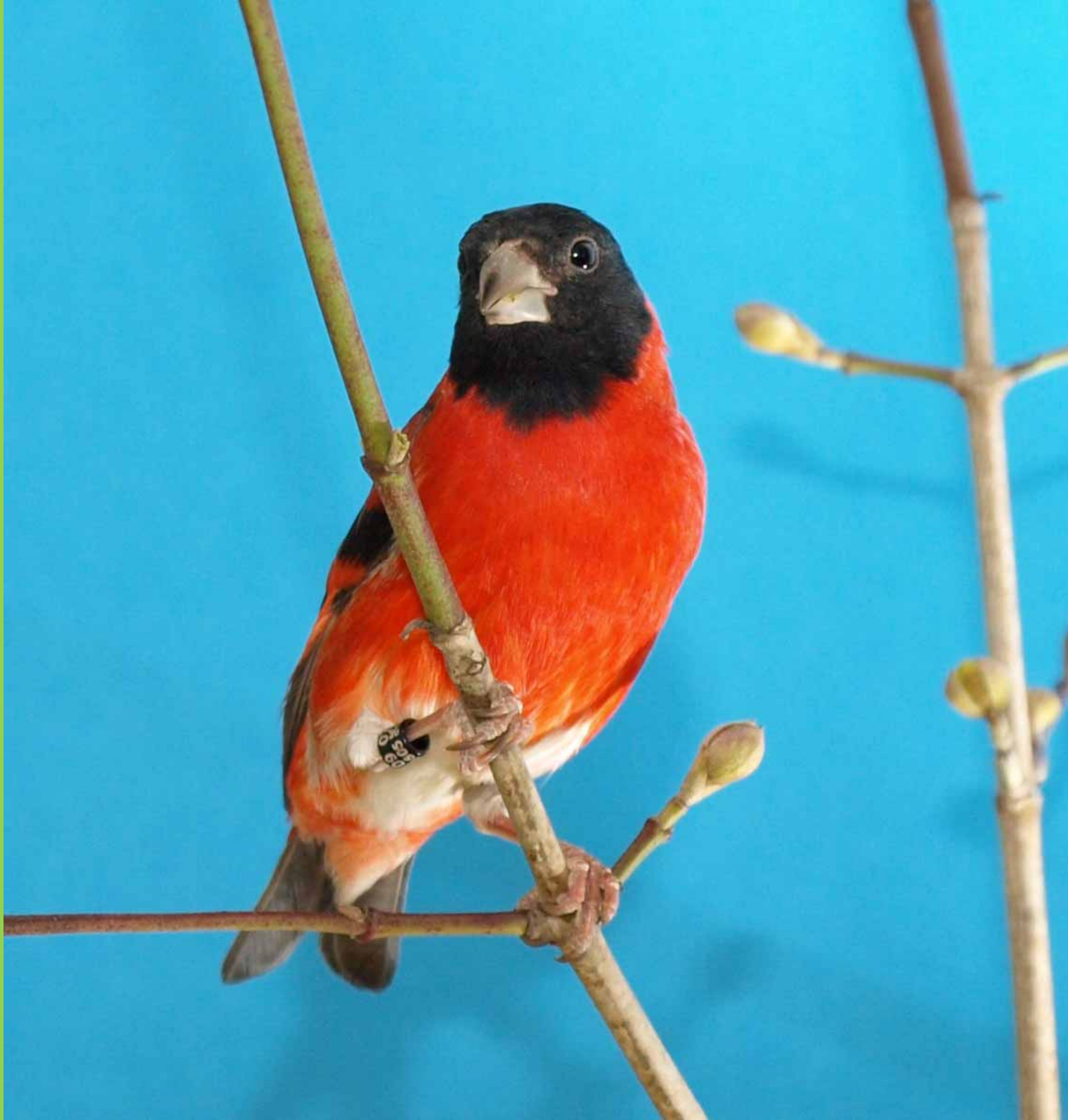




1
1









Schlechte Ausfärbung



Schlechte Ausfärbung



offene Maske



Rot im Rücken,
kein Ausschluss-
Grund sondern
Punktabzug von
mindestens 3 Pkt.



Magellanzeisig





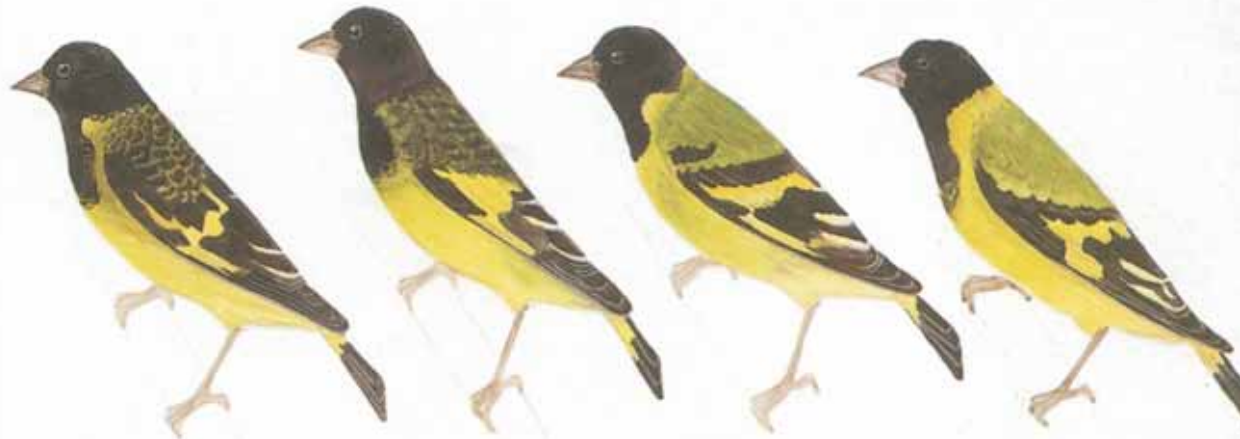


1 *C. m. capitalis*

2 *C. m. paula*

3 *C. m. peruana*

4 *C. m. urubambensis*



5 *C. m. santaecrucis*

6 *C. m. boliviana*

7 *C. m. tucumana*

8 *C. m. magellanica*



9 *C. m. alleni*

10 *C. m. ictera*

11 *C. m. longirostris*

7 Die elf Unterarten des Magellanzeisigs.
Zeichnung: Rick













Info zu den Magellanzeisigen

- ▶ Es gibt beschriebene 11 Unterarten
- ▶ In Kollektionen dürfen nur Vögel mit gleicher Zeichnung sein - Unterartentrennung ist hier wichtig
- ▶ Insbesondere Weibchen sind in allen Farb- und Mischvarianten vorhanden
- ▶ Unterartenvermischung ist aber bei den 0.1 kaum erkennbar

Bartzeisig





3
1









Erlenzeisig























Unterscheidungsmerkmale zum Bartzeisig

**Strichelung in den Flanken
und Rücken**

Kleiner

**Bartzeichnung nicht bei allen
Hähnen vorhanden**

Verwaschenere Zeichnung

Schwarzbrustzeisig



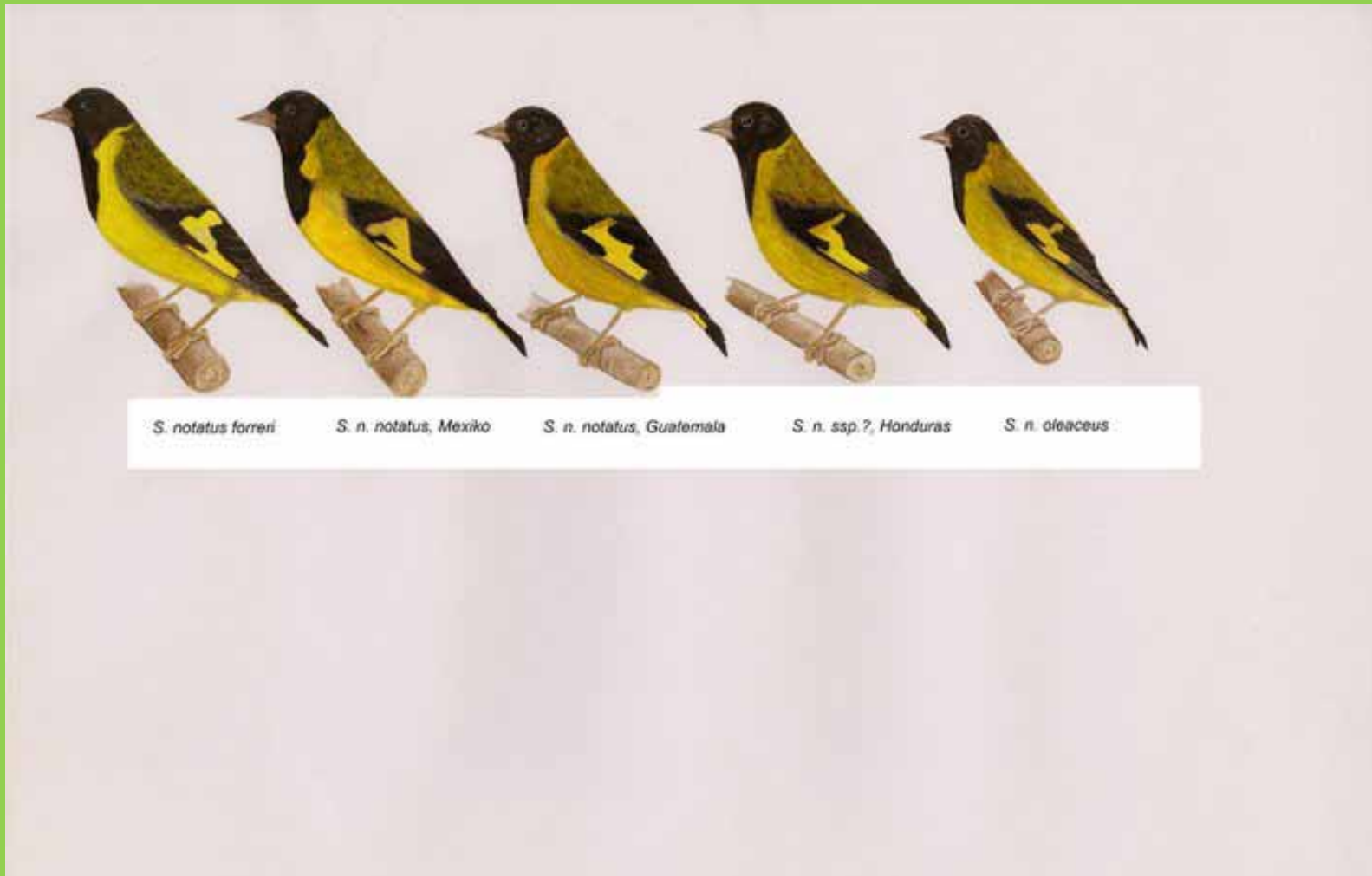
Nominatform:

Carduelis notatus notatus

Unterarten:

Carduelis notatus forreri, Carduelis notatus oleaceus

Carduelis notatus-mexiko/Guatemala/Honduras











Unterscheidungsmerkmale zum Magellanzeisig

- ▶ Hahn und Henne zeigen beim Schwarzbrust die gleiche Zeichnung
- ▶ Schnabel länger, spitzer und stahlgrau
- ▶ Oberer Teil der Flügel schwarz
- ▶ Vögel stellen oft das Kopfgefieder nach oben

Schwarzbrustzeisig



Magellanzeisig

Schwarzzeisig









Mexikozeisig und die Unterarten

- ▶ **Mexikozeisig psaltria (Nominatform)**
- ▶ **Mexikozeisig Columbia**
- ▶ **Mexikozeisig Youyi**
- ▶ **Mexikozeisig Grünrücken- oder Arkansaszeisig**
- ▶ **Mexikozeisig Witt**

Mexikozeisig psaltria









Mexikozeisig columbia













Die Schwanzunterseite des Columbiga hat keine Weißanteile

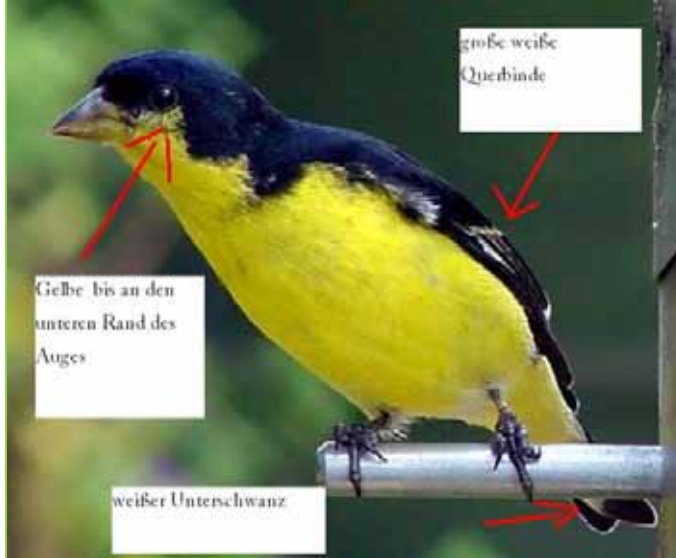
Mexikozeisig youyi











Psaltria -> Erkennungsmerkmale:

gelb unter dem Auge
 weiße Querbinde im Flügel
 große weiße Tupfen an den Spitzen der Schwungfedern; weißer Flügelspiegel
 weißer Unterschwanz
 größte Art ca. 10,5-11 cm



Youyi -> Erkennungsmerkmale

kleinster aller Unterarten; 9-9,5 cm
 schlanke Form, weißer Flügelspiegel
 große weiße Tupfen an den Spitzen der Schwungfedern
 weißer Unterschwanz



Columbia -> Erkennungsmerkmale :

schwarz unter dem Auge; schwarz am Unterschwanz
 keine Querbinde; kleiner Flügelspiegel;
 am wenigsten weiß von allen Unterarten in den Flügeln
 10 -10,5 cm
 gedrungene Form ; bullige Brust



Rückenansicht:

**Psaltria
Youyi**

Columbia



Vorderansicht

Psaltria

Unterschwanz weiß

Gelber Zeichnungsfleck
unter dem Auge

Columbia

Unterschwanz schwarz

Zeichnung unter dem Auge
durchgehend schwarz

Youyi

Unterschwanz weiß

deutlich kleiner wie die Anderen

Grünrückenzeisig









die Weibchen der Mexikozeisige



Yarellzeisig











Gelbbauchzeisig

Xanthogaster



Steijnegri



Gelbbauchzeisig-Steijnegri



Gelbbauchzeisig- Xanthogaster







Fichtenzeisig







Photo by George Jameson



Trauerzeisig

Carduelis tristis tristis als kanadischer Trauerzeisig bezeichnet.

Carduelis tristis pallidus ist grösser und blasser als Nominatform.

Carduelis tristis jewetti ist der kleinste und dunkelste aller Trauerzeisige. *Überschneidet Lebensraum von pallidus.*

Carduelis tristis salicamans als kalifornischer Trauerzeisig bezeichnet. Die schwarze Kappe des Männchen hat die kleinste Ausdehnung aller Unterarten.

**Es sind nur die folgenden beiden Arten
in Europa in Züchterhand:**

**Carduelis tristis tristis
(kanadischer Trauerzeisig)**

**Carduelis tristis salicamans
(kalifornischer Trauerzeisig)**

BESCHREIBUNG

Größe: zwischen 11,5 und 13 cm

**Vögel färben im April-Mai zur Brutzeit ins Hochzeitkleid um
Nach der Brutsaison Wechsel in einfaches Winterkleid, die
Geschlechter sind dann schwer zu unterscheiden
Schnabel zur Sommerzeit gelblichorange, ein sicheres
Zeichen für Brutreife.**



Tristis tristis



Tristis salicamans



Unterschiede der beiden Unterarten

- Gelbausfärbung im Brutkleid**
- Größe**
- Ausdehnung Kappe**
- Weißanteil im Großgefieder**



Sommerkleid oder Brutkleid
Tristis Tristis



Winterkleid, tristis tristis



Tristis Tristis bei der Umfärbung Im Frühjahr

Trauerzeisig tristis salicamans



**Sommerkleid
oder Brutkleid**

**Tristis
salicamans**





**Winterkleid
tristis salicamans**



Haltung der amerikanischen Zeisige

- ▶ Magellan-, Schwarzbrust-, Bart-, Trauer-; Fichten-, und Schwarzzeisige sind winterhart.
- ▶ Sie können in geschützten Außenvolieren überwintert werden, allerdings müssen sie bereits im Sommer vor dem Mauserbeginn an die Volieren und unterschiedliche Witterungsbedingungen gewöhnt werden. Die Außenvolieren sollten aber über einen Schutzraum verfügen und möglichst überdacht sein.
- ▶ Auch Kapuzen-, Yarrell-, Gelbbauch- und Mexikozeisige können im Winter in geschützten und geschlossenen Räumen mit einer Mindesttemperatur von 10°- 12°C gehalten werden, hier gilt aber auch, die rechtzeitige Eingewöhnung an die Temperaturen und die Umgebung ist wichtig.

**Vielen Dank für
eure
Aufmerksamkeit**