






# ePOS Installation mit Zertifikaten und VPN Verbindung unter Windows 10

## Inhalt:

Installation ePOS ab Version 30 .....	2
Installation VPN und Zertifikate .....	6
Überprüfung der Zertifikate .....	6
Neustart und Konfiguration von ePOS .....	7
Automatisch Backup der Kunden- u. Auftragsdaten erstellen.....	12
Einspielung der gesicherten Backup-Dateien.....	13


Für die Installation von dem ePOS Direct Client, stellen wir Ihnen folgende Files per Link zur Verfügung:

 1- ePOS-Direct-Client-Setup_31_0_0_0.zip	337 MB
 1a- ePOS Installation Zertifikat VPN Win10.pdf	910 KB
 2- Konfiguration Zertifikat VPN Win10.zip	620 KB
 2a- Installation Zertifikat VPN Win10.pdf	3 MB
 2b- Überprüfung Zertifikat.pdf	206 KB

## Installation ePOS ab Version 30


Mit dem Installationsfile:

ePOS-Direct-Client-Setup\_31.0.0.0.zip (oder höher)  
die Installation starten.

 ePOS-Direct-Client-Setup\_31\_0\_0\_0.zip

Dieses ZipFile wird Ihnen von uns zugesandt.

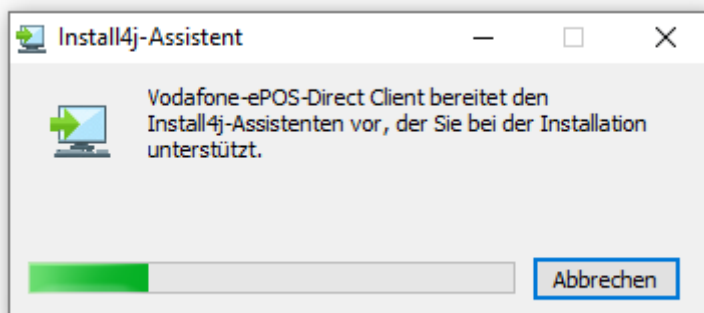
Doppelklick auf das Zip-File und es öffnet sich die extrahierte Anwendung:

 ePOS-Direct-Client-Setup\_31\_0\_0\_0.exe

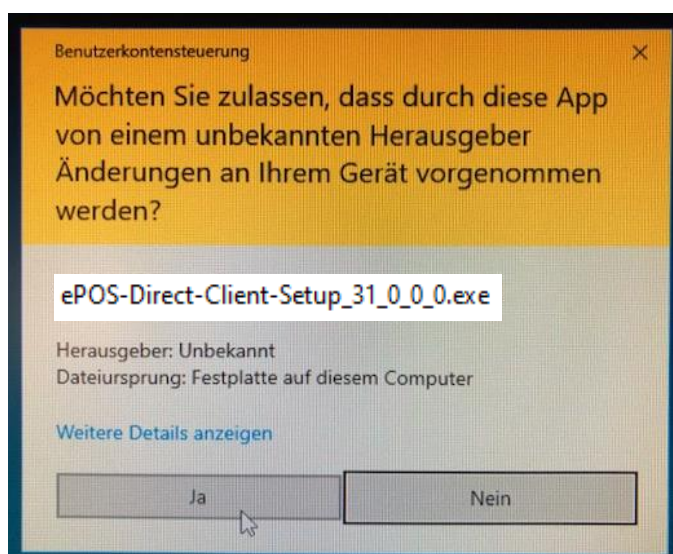
Die Endung **.zip** oder **.exe** kann je nach der Anzeigeeinstellung Ihres PCs auch nicht angezeigt werden.

Durch einen Doppelklick auf die  ePOS-Direct-Client-Setup\_31\_0\_0\_0.exe

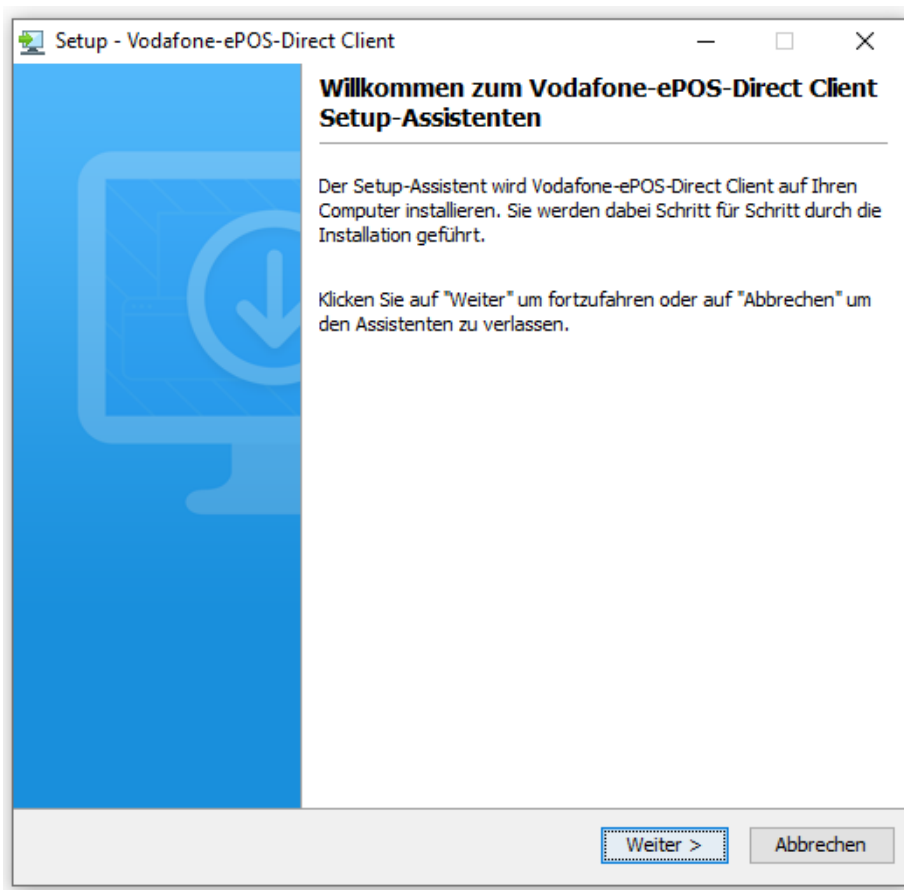
wird das ePOS-Setup gestartet.



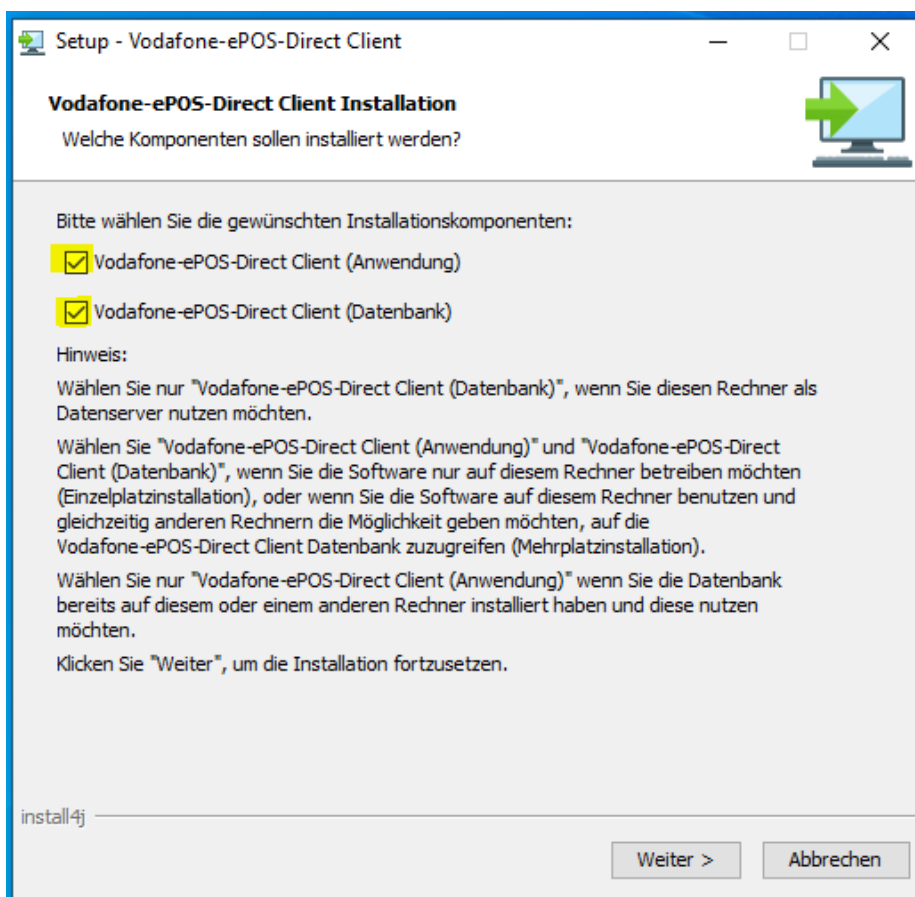
Der Install4J installiert Ihnen das ePOS auf Ihrem Computer.



mit „Ja“ bestätigen.



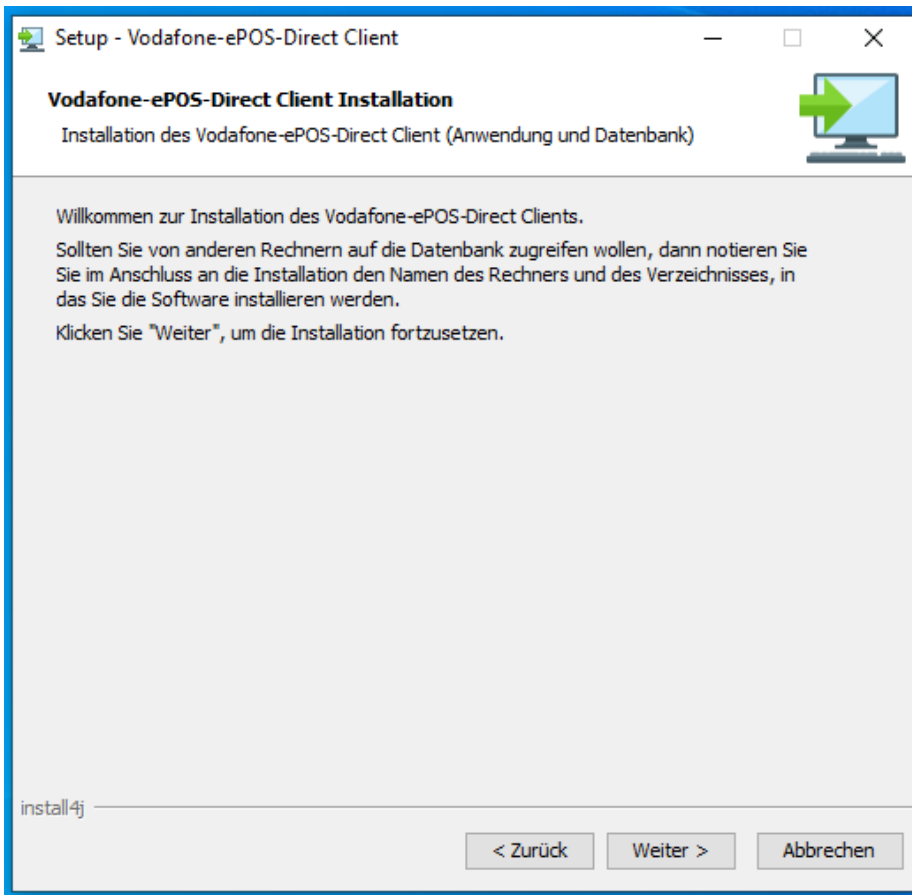
Bitte mit „Weiter“ bestätigen



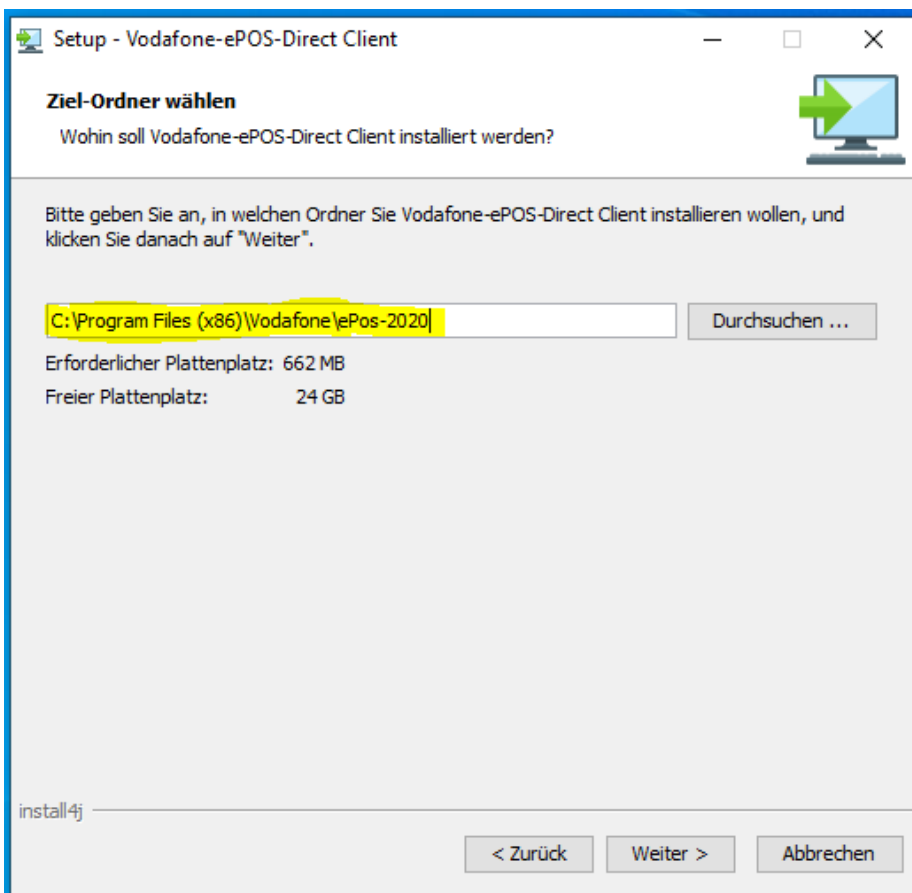
Bei der Standardinstallation beide Häkchen gesetzt lassen.

Für eine Einzelplatzinstallation wird die Datenbank unbedingt benötigt.

Mit „Weiter“ bestätigen



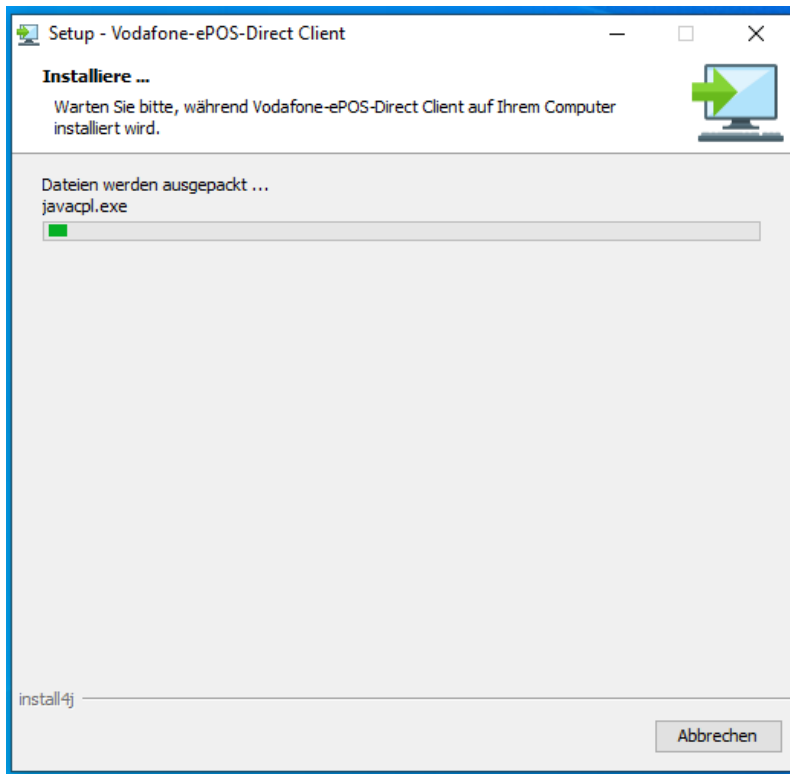
Mit „Weiter“ bestätigen



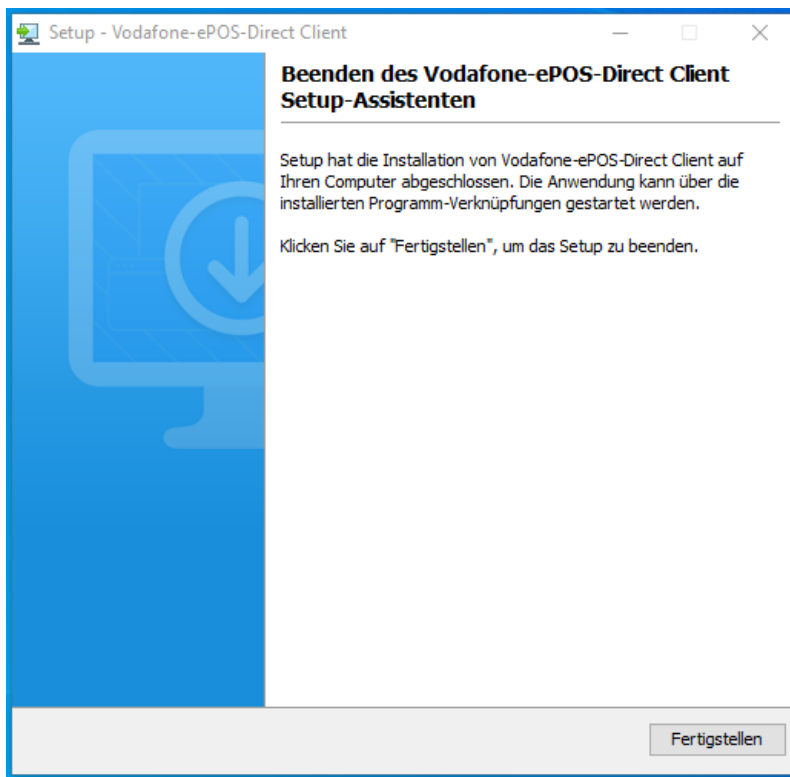
Bitte diesen Standard-Installationspfad beibehalten.

Ansonsten können wir nur einen eingeschränkten Support leisten.

Mit „Weiter“ betätigen



Bitte warten, bis der grüne Balken durchgelaufen ist.



Durch Klicken auf „Fertigstellen“, wurde das neue ePOS auf Ihrem PC installiert.

Bitte das **ePOS 31.0.0.0** noch **NICHT** starten!

## Installation VPN und Zertifikate

Die Installationspakete wurden Ihnen zusammen mit dem ePOS Direct Client mitgeliefert.

Zur Installation des VPN Tunnels und der Zertifikate, verwenden Sie bitte die mitgelieferte Zipdatei:



2- Konfiguration ePOS VPN 10 und Zertifikat01.zip

### Hinweis:

Bitte beachten Sie (wie in dem PDF 2a beschrieben), dass ausschließlich das Zertifikat mit einem „Rechtsklick als Administrator“ ausgeführt werden muss.

In diesem PDF-File finden Sie eine detaillierte Anleitung zur Installation des VPN-Tunnels und das richtige Einspielen der Zertifikate:



2a- Installation des VPN Tunnels und der Zertifikate V1.1.pdf

## Überprüfung der Zertifikate

Ob das Zertifikat auch richtig im Ihrem Windows10 System installiert wurde, können Sie mit dieser Anleitung überprüfen!



2b- Überprüfung des User\_Zertifikates(2).pdf

## Neustart und Konfiguration von ePOS

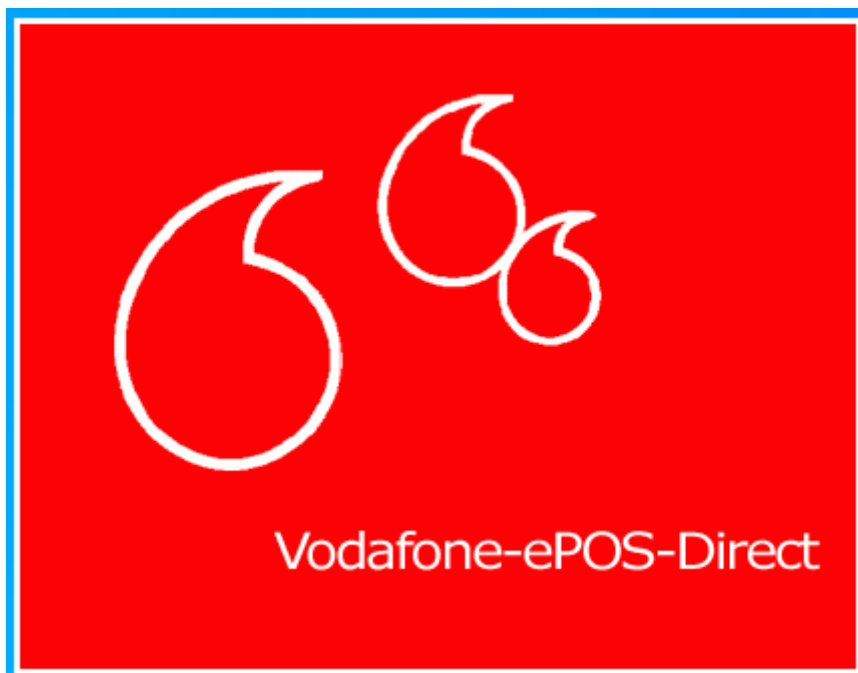
Das Start-Icon von ePOS wird bei Windows 10 nicht mehr auf dem Desktop angezeigt.

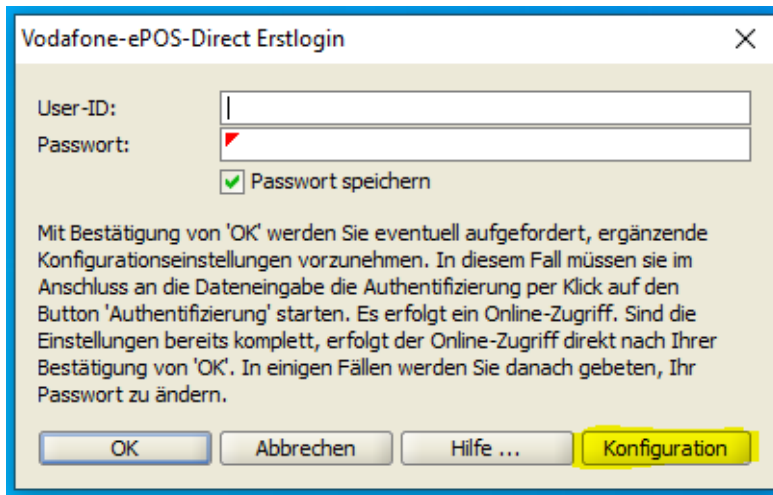
Durch Klicken auf den „Startbutton“, wird das Start-Icon vorerst oben links in der Taskleiste angezeigt:



Später wird das Start-Icon dann automatisch alphanumerisch einsortiert.

ePOS startet!

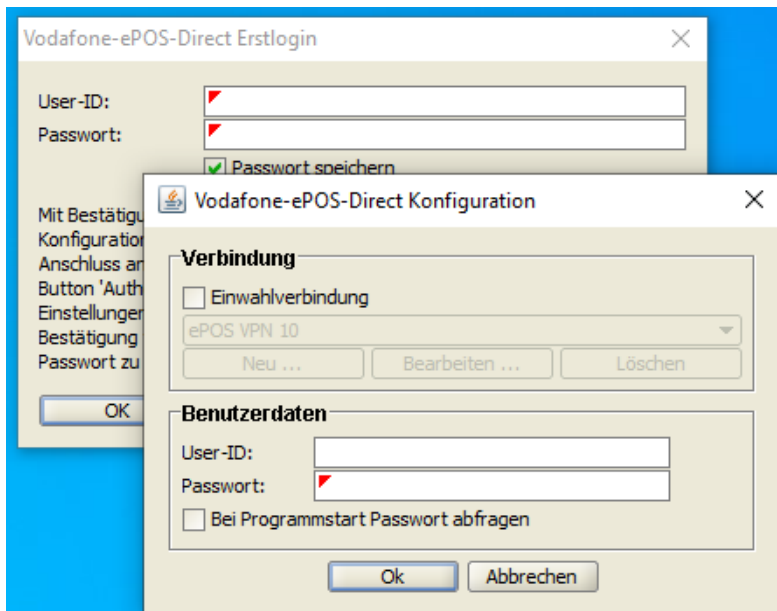




In diesem Feld bitte nichts eintragen!!

Sondern direkt auf den Button „Konfiguration“ klicken

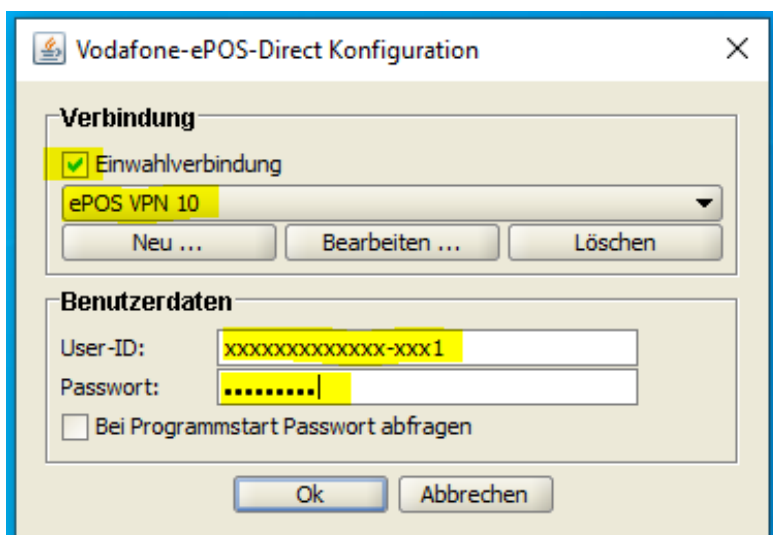
Es erscheint dann das Konfigurations-Eingabefenster.



Nach der Installation des:

2-Konfiguration ePOS VPN10 und Zertifikat01.zip,

sollte die Netzwerkverbindung das „ePOS VPN 10“ in grau dargestellt sein.

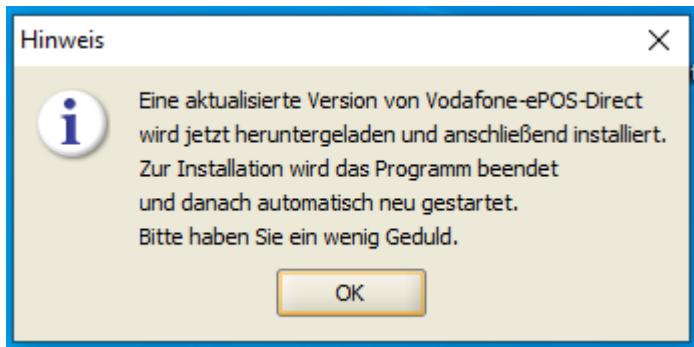


Das Häkchen bei der „Einwahlverbindung“ setzen. Die Netzwerkverbindung „ePOS VPN 10“ wird nun schwarz angezeigt.

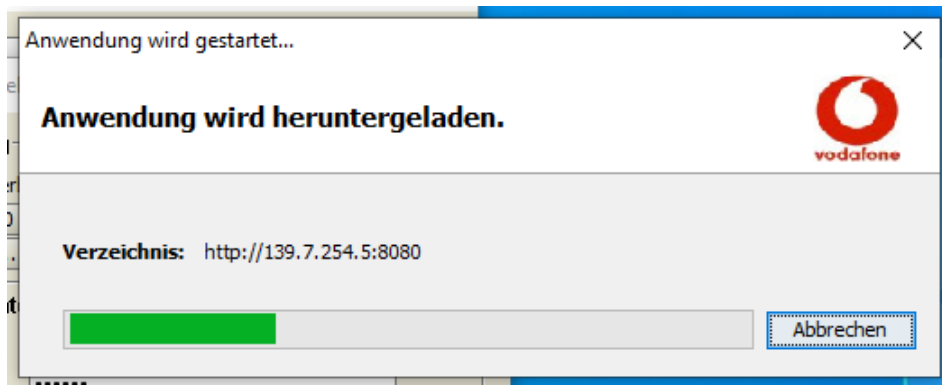
Bitte geben Sie nun Ihre eigene USER-ID an und das dazugehörige Passwort. Dies kann auch telefonisch bei der Vodafone-Solution-Line oder bei Ihrem VB erfragt werden.

Mit „OK“ bestätigen.

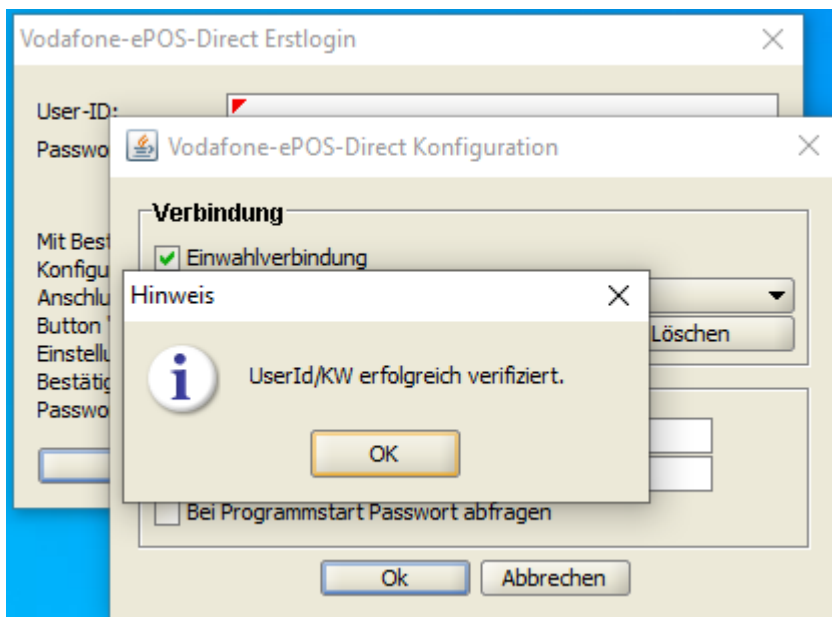




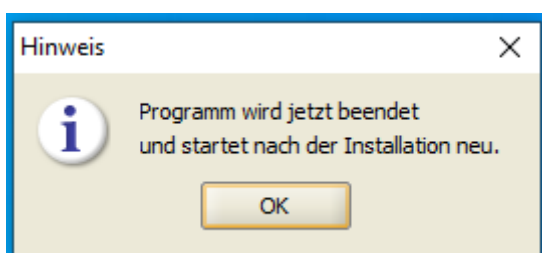
Mit „OK“ bestätigen



Balken bis zum Ende durchlaufen lassen



Mit „OK“ bestätigen.

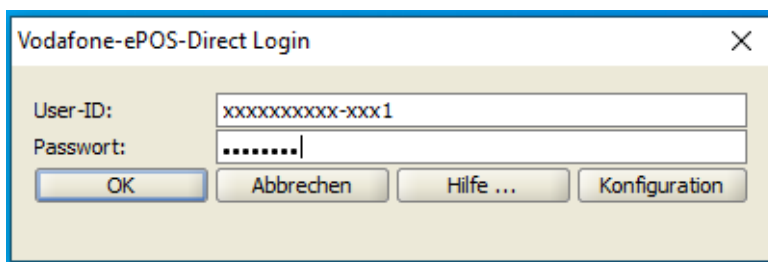


Wieder mit „OK“ bestätigen.

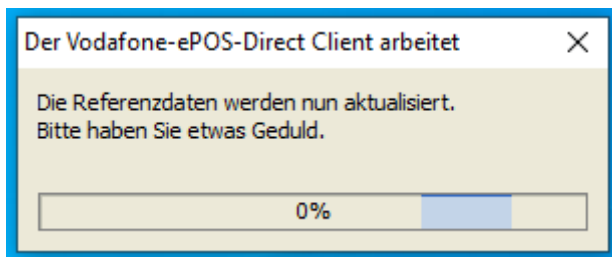
Der installierte ePOS Client startet erneut.



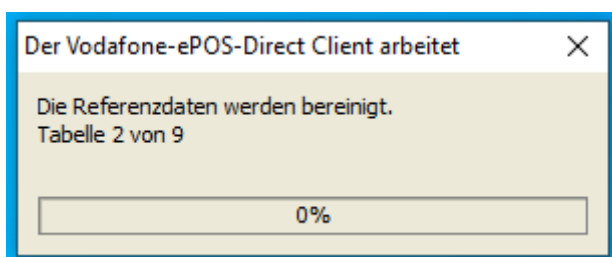
Der Startvorgang kann einige Sekunden dauern, da die neue Datenbank defragmentiert wird.



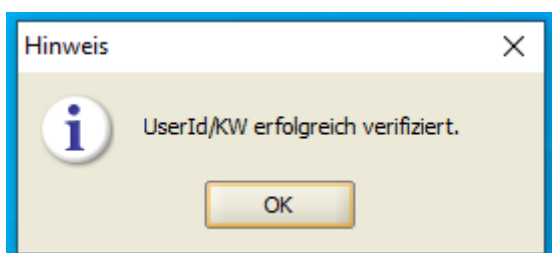
Bei dem neuen ePOS wird das Passwort nicht mehr gespeichert und muss dementsprechend bei jedem Neustart wieder eingegeben werden.



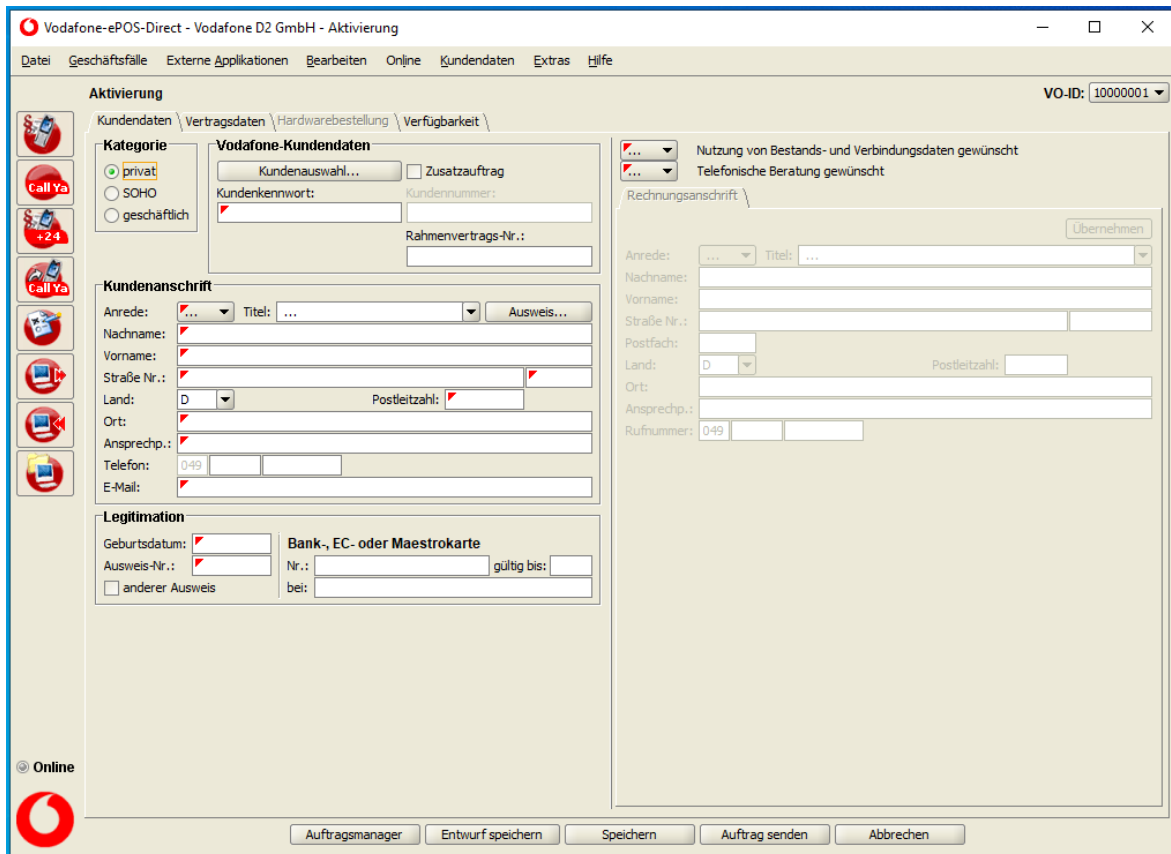
Dieser Vorgang kann mehrere Minuten in Anspruch nehmen.



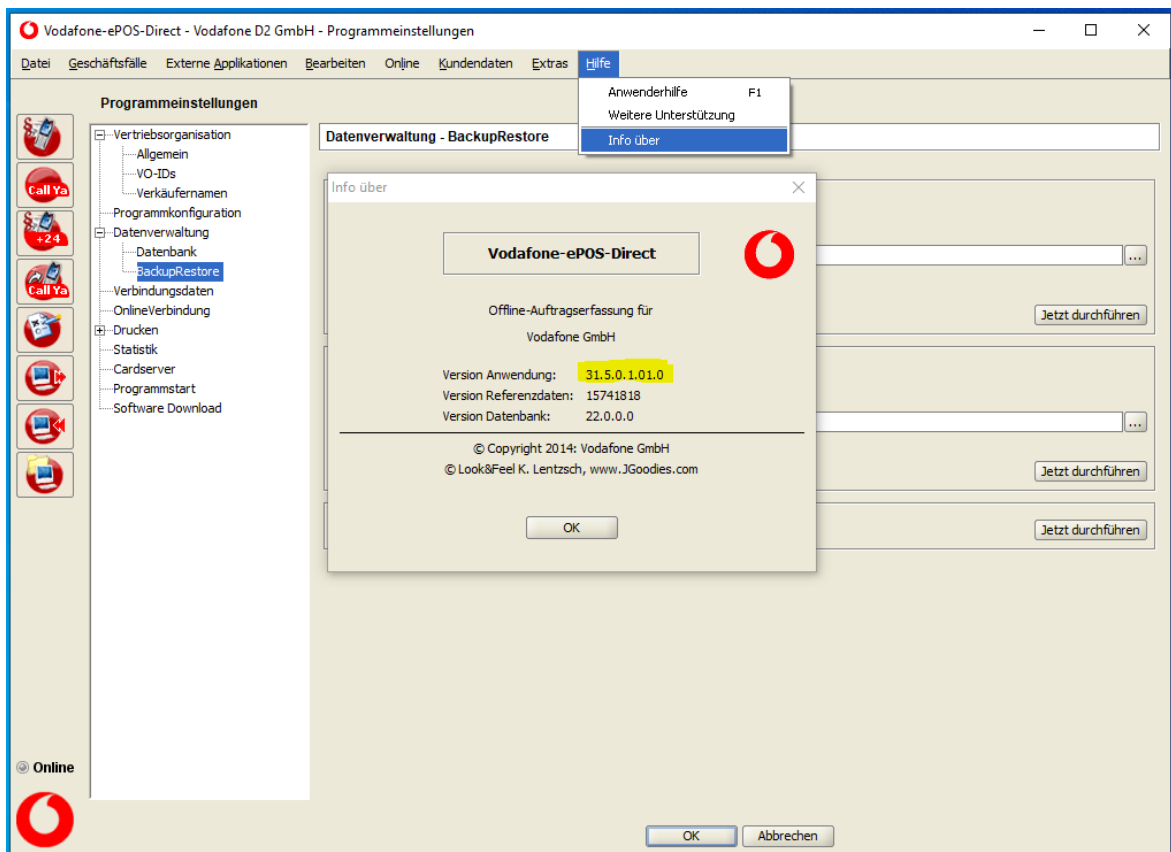
Nun wird die neue Datenbank befüllt.



Damit ist die Installation vollständig abgeschlossen. Mit „OK“ bestätigen und ePOS startet automatisch.



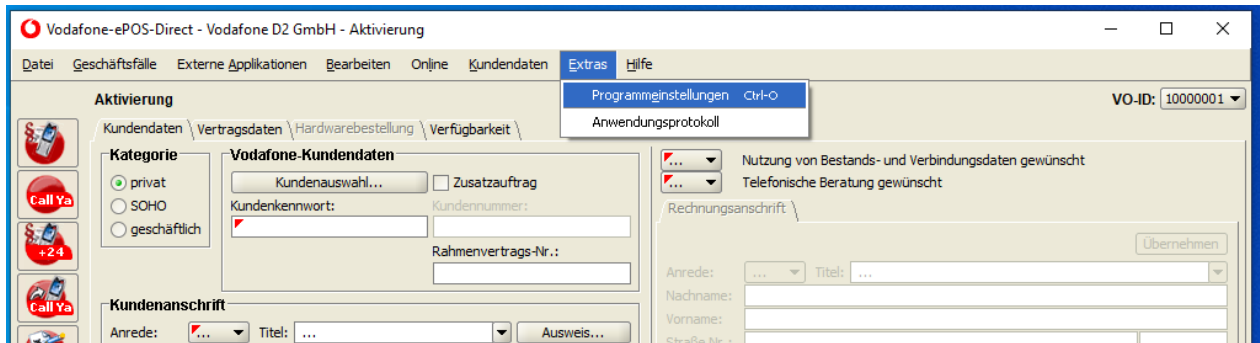
Mit: Hilfe -> Info über, kann die Versions Anwendung abgefragt werden.  
 Die Versionsnummer **muss immer größer** als 31.\*.\* sein.



## Automatisch Backup der Kunden- u. Auftragsdaten erstellen

Nach erfolgreicher Installation und Konfiguration von ePOS, sollte man ein automatisches Backup der Kunden- u. Auftragsdaten einstellen.

Auf „Extras -> Programmeinstellungen“ klicken.



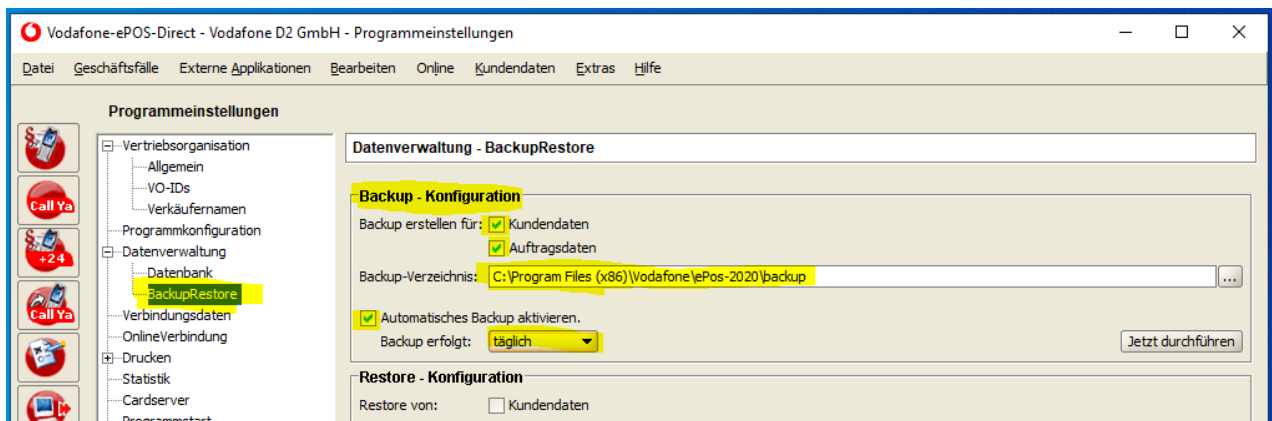
Danach auf „Datenverwaltung -> BackupRestore“ gehen.

Häkchen bei „Kundendaten“ und „Auftragsdaten“ setzen.

Zusätzlich noch das Häkchen bei „Automatisches Backup aktivieren“ setzen.

Im Drop-Down Menü bei „Backup erfolgt:“, bitte „täglich“ auswählen.

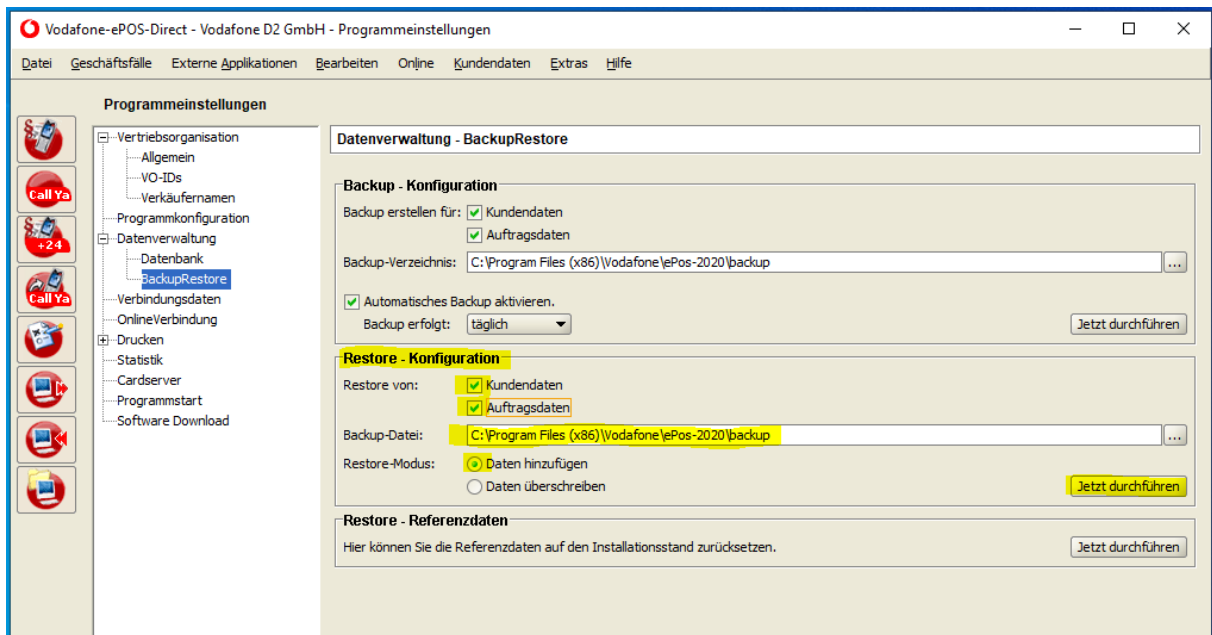
**Dadurch wird beim Beenden von ePOS ein Backup erstellt!**



Standortpfad für das Backup: C:\Program Files (x86)\Vodafone\ePos-2020\backup.

Sicherungstechnisch ist es besser, den Standortpfad auf einem anderen Verzeichnis oder Laufwerk zu sichern, da dieser sonst bei der Deinstallation von ePOS ggf. gelöscht wird.

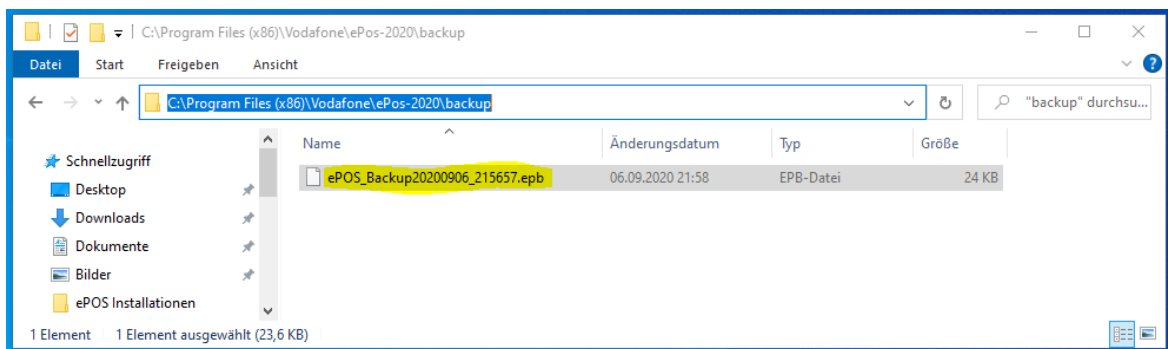
## Einspielung der gesicherten Backup-Dateien



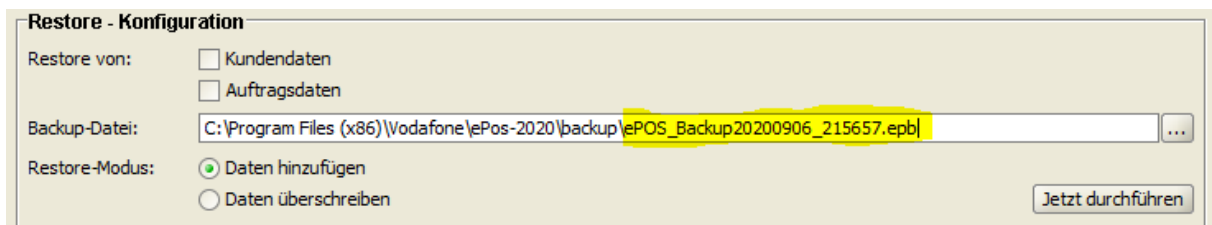
Mit „Restore – Konfiguration“ werden Backups der Kunden- u. Auftragsdaten zurückgespielt.

Standardpfad: C:\Program Files (x86)\Vodafone\epos-2020\backup

Im Windowsexplorer ersichtlich



Bitte immer den vollständigen Pfad mit der Backupdatei angeben:



Im Restore-Modus den Punkt „Daten hinzufügen“ auswählen und mit „Jetzt durchführen“ bestätigen.