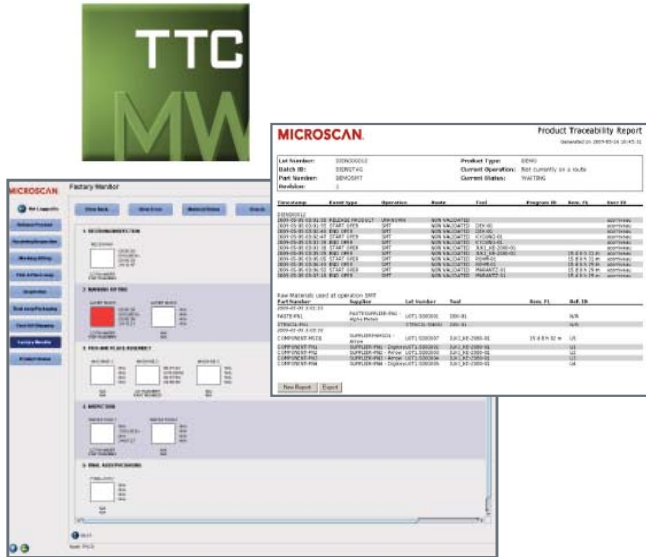


# TTC MIDDLEWARE



## “WIP”-Verfolgung, Steuerungskontrolle und Rückverfolgbarkeit

Microscan's TTC ("Track, Trace & Control") Middleware ist speziell hergestellt für die Darstellung des "work-in-progress (WIP)" in der Fertigung, für die Überprüfung des Produktionsflusses und für die Erstellung der Historie pro Produkt in den Prozessabschnitten. Mit der TTC Middleware wird effiziente Datenerfassung kombiniert mit der Überprüfung von Fehlern, um einen gleichmäßigen Produktionsfluss mit gleichzeitiger Reduzierung von Material und Montagekosten darzustellen.

### TTC Middleware: Möglichkeiten

#### “WIP” - Nachverfolgung

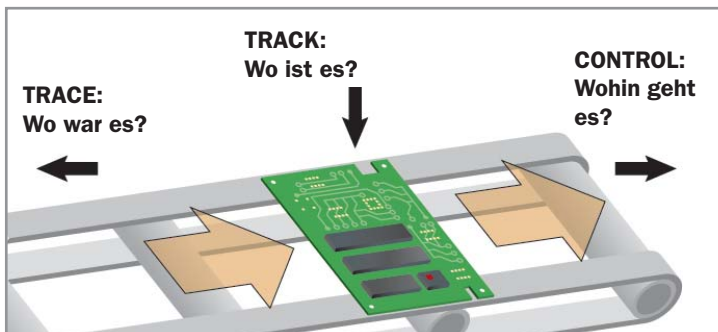
- Stellt "work-in-progress tracking" innerhalb der Fertigung bereit
- Akzeptiert problemlos Echtzeit-Daten von Microscan Auto ID und Machine Vision Produkten

#### Rückverfolgbarkeit

- Bietet Historie der durchgeführten Prozessschritte pro Produkt
- Verbindet Microscan Auto ID Produkte zu einem vollständigen Rückverfolgbarkeits-System

#### Steuerungskontrolle

- Überprüft den Produktionsfluss
- Integriert Microscan Vision Systeme



Die TTC Middleware, gekoppelt mit anderen Microscan Produkten, gewährleistet das richtige Material am richtigen Platz zum richtigen Zeitpunkt zusammen mit der gesammelten Historie.

#### Modular und anpassbar

Von Anwendern in der Fertigung bis zu Applikations-Ingenieuren und Entwicklern, TTC Middleware bietet eine auf verschiedene Nutzer zugeschnittene Konfigurationsumgebung für maximale Produktivität.

#### Aufzeichnen der Rückverfolgbarkeit

Einfaches Rückverfolgen von Produkten ab Freigabe-Stadium, durch die Fertigung bis zur Fertigstellung des Produktes, welches anschließend versandt oder eingelagert wird.

#### Produkt-Steuerungskontrolle

Erlaubt visuelle Warnungen und Alarmsignale, wenn ein Produkt am Anfang eines falschen Arbeitsvorganges erfasst wird oder wenn der Vorgang außerhalb der Abfolge liegt.

#### Fertigungs-Überwachung

Abhängig von der Gestaltung der Fertigungsanlage können die Scannpunkte, wo ein Produkt einen Arbeitsvorgang verläßt und in den nächsten Abschnitt eintritt, gleichzeitig für Überwachungsgeräte mitbenutzt werden.

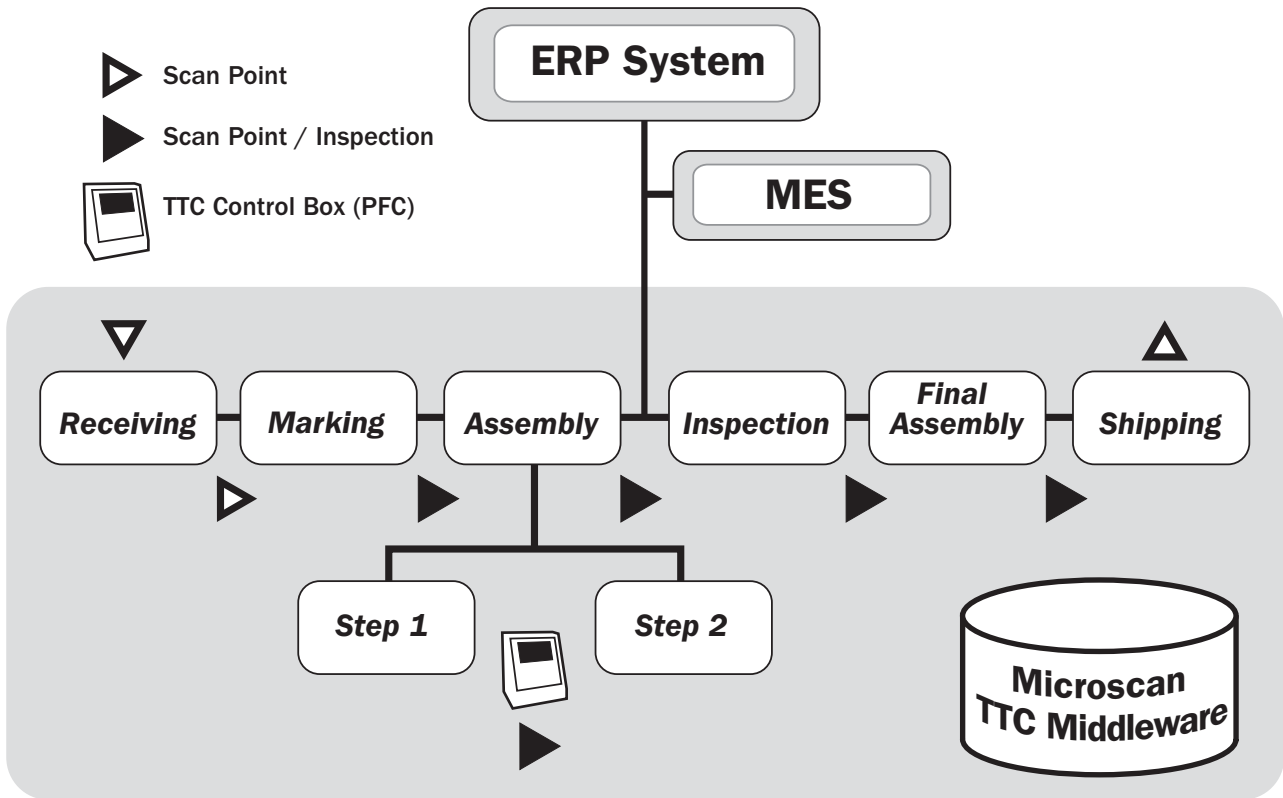
#### Nahtlose Integration

Die offene Architektur der TTC Middleware erlaubt eine nahtlose Integration von MES (manufacturing execution system) oder ERP (enterprise resource planning) Systemen.

#### Web-basierte Berichte

Alle Transaktionen werden in einer historischen Datenbank aufgezeichnet. Standard "WIP" und "Traceability" Berichte können einfach per Web-Report-Schnittstelle erzeugt werden.

**Network Architecture**



**Specifications for TTC Middleware**

©2010 Microscan System, Inc. SP065B-D 02/10  
 Microscan Applications Engineering is available to assist with evaluations.  
 Results may vary depending on symbol quality.

**PREREQUISITES AND SYSTEM REQUIREMENTS:**

- Microscan server license (site license)
- Client PC and server not included
- Scanning points (product flow controller, barcode reader, wireless pocket PC) not included
- Network infrastructure and wireless access point not included

**OPTIONAL HARDWARE AND SOFTWARE:**

- TTC Control Box (Product Flow Controller, PFC)
- Fixed-mount or handheld barcode reader
- Machine vision system
- Wireless pocket PC
- Data Warehouse Access
- Defect Data Collection software module

TTC Software In Partnership With



**MICROSCAN®**

**Microscan Systems Inc.**

Tel 425 226 5700 / 800 251 7711

Fax 425 226 8250

**Microscan Europe**

Tel 31 172 423360 / Fax 31 172 423366

**Microscan Asia Pacific**

Tel 65 6846 1214 / Fax 65 6846 4641

**www.microscan.com**

Product Information: [info@microscan.com](mailto:info@microscan.com)

Auto ID Support: [helpdesk@microscan.com](mailto:helpdesk@microscan.com)

Vision Support: [visionsupport@microscan.com](mailto:visionsupport@microscan.com)

NERLITE Support: [nerlitesupport@microscan.com](mailto:nerlitesupport@microscan.com)