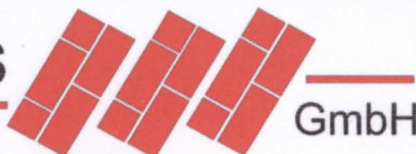




Pusch-Massivhaus



GmbH

Hauskatalog

Wir bauen und
planen nach
Ihren Wünschen

www.pusch-bau.de



Pusch Massivhaus GmbH – Ruhlohkampweg 4 – 27383 Scheeßel
Tel.: (04263) 9 40 42 Fax.: (04263) 9 40 44 E-Mail: info@pusch-bau.de
www.pusch-bau.de



Pusch-Massivhaus GmbH

Wir über uns:

Die Pusch-Bau GmbH ist ein Familienbetrieb, der 1988 von den Brüdern Manfred Pusch, Siegfried Pusch und Uwe Pusch gegründet wurde.

Manfred Pusch ist Ihr kompetenter Ansprechpartner für die Beratung, Planung und Angebotserstellung Ihres Bauvorhabens. Auch während und nach der Bauphase ist er für die Kundenbetreuung zuständig.

Siegfried und Uwe Pusch sind als Bauleiter verantwortlich für die handwerkliche Ausführung und Koordination der verschiedenen Gewerke.

Wir planen mit unserem Architekten und setzen Ihre Ideen und Vorstellungen um. Gerne arbeiten wir auch nach bereits Ihnen vorliegenden Planungsunterlagen.

Die Leistungen, die wir anbieten, umfassen Neubau – Sanierung – Renovierung, schlüsselfertiges Bauen zum Festpreis, Individuelle Planung und Entwurf, sowie sämtliche Maurer- und Betonarbeiten.

Daneben führen wir aus: Tiefbauarbeiten (Kanalanschlüsse, Pflasterarbeiten), Gipsputzarbeiten und Fliesenarbeiten.



Pusch-Massivhaus GmbH

Referenzen:



Pusch Massivhaus GmbH – Ruhlohkampweg 4 – 27383 Scheeßel
 Tel.: (04263) 9 40 42 Fax.: (04263) 9 40 44 E-Mail: info@pusch-bau.de
www.pusch-bau.de



Pusch-Massivhaus GmbH

Haustyp 1



Abbildung ähnlich

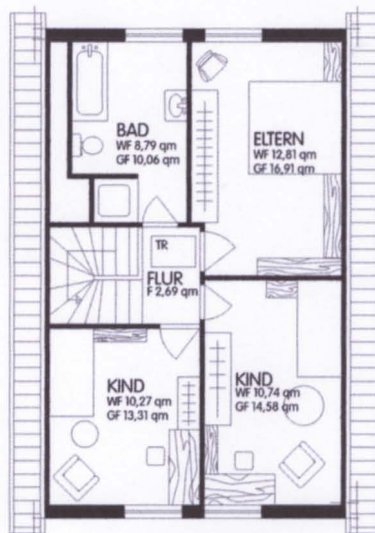
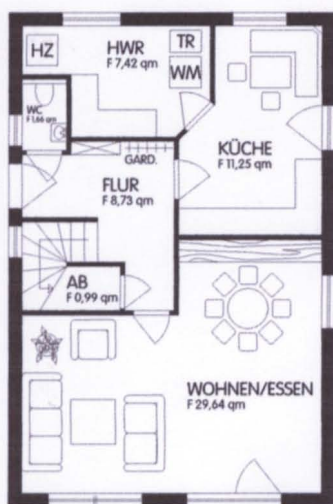
Unser Haustyp 1 ist ein Kompakthaus mit ca. 118 m² Wohnfläche und wird in massiver Bauweise mit hochwertigem Außenputz oder Verblendmauerwerk erstellt.

Wählen können Sie bei diesem Haustyp zwischen Satteldach oder Krüppelwalmdach ohne Mehrkosten.

Dieses Haus erfüllt den Traum vom Eigenheim in kostengünstiger Art und Weise und lässt durch verschiedene Ausstattungsvarianten, je nach Wunsch ein modernes oder konventionelles Erscheinungsbild zu.

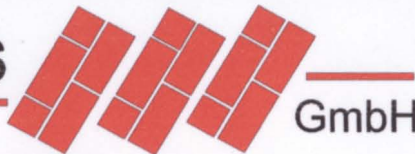
Kaufpreis, schlüsselfertig lt. Bau- und Leistungsbeschreibung, ohne Maler- und Teppicharbeiten:

Preis auf Anfrage





Pusch-Massivhaus



GmbH

Haustyp 2



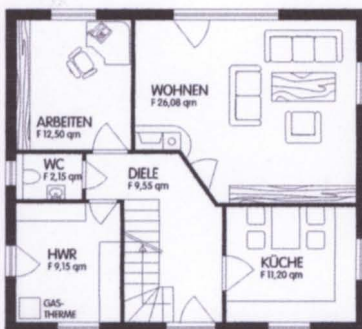
Abbildung ähnlich

Unser Haustyp 2 ist ein Landhaus mit ca. 136 m² Wohnfläche und wird in massiver Bauweise mit hochwertigem Außenputz oder Verblendmauerwerk erstellt.

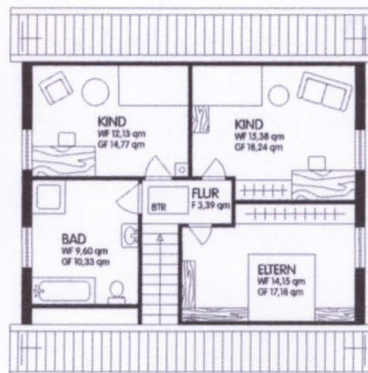
Wählen können Sie bei diesem Haustyp zwischen Satteldach oder Krüppelwaldach ohne Mehrkosten.

Bei diesem Haus haben Sie die Möglichkeit im Erdgeschoss ein Zimmer als Arbeits-, Gäste- oder auch als Esszimmer zu nutzen oder ein großzügiges Wohnzimmer mit integrierter Essecke zu haben, je nach dem persönlichen Bedarf.

Kaufpreis, schlüsselfertig lt. Bau- und Leistungsbeschreibung, ohne Maler- und Teppicharbeiten:



ERDGESCHOSS



DACHGESCHOSS

Preis auf Anfrage





Pusch-Massivhaus GmbH

Haustyp 3



Abbildung ähnlich

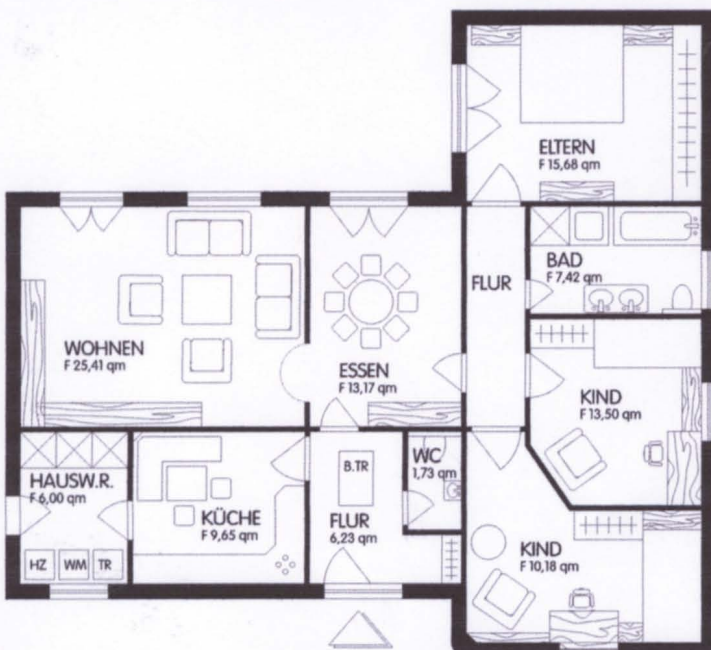
Unser Haustyp 3 ist ein Winkelbungalow mit ca. 114 m² Wohnfläche und wird in massiver Bauweise mit Verblendmauerwerk erstellt.

Dieses Haus zeichnet sich durch den praktischen Grundriss ohne Treppe aus. Ideal auch für Senioren oder Rollstuhlfahrer.

Das Dach erstreckt sich zum Teil über die Terrasse, was den Charakter des Hauses zusätzlich unterstreicht.

Kaufpreis, schlüsselfertig lt. Bau- und Leistungsbeschreibung, ohne Maler- und Teppicharbeiten:

Preis auf Anfrage





Pusch-Massivhaus GmbH

Haustyp 4



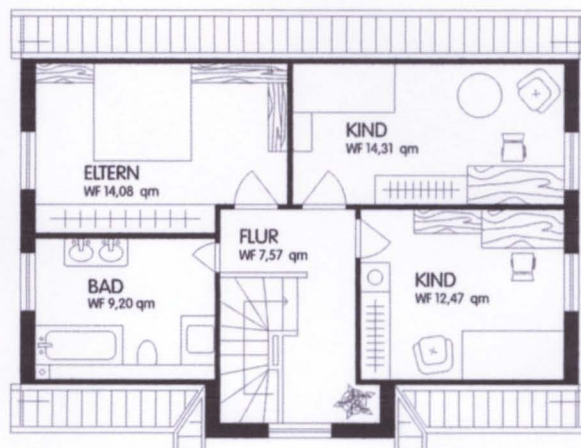
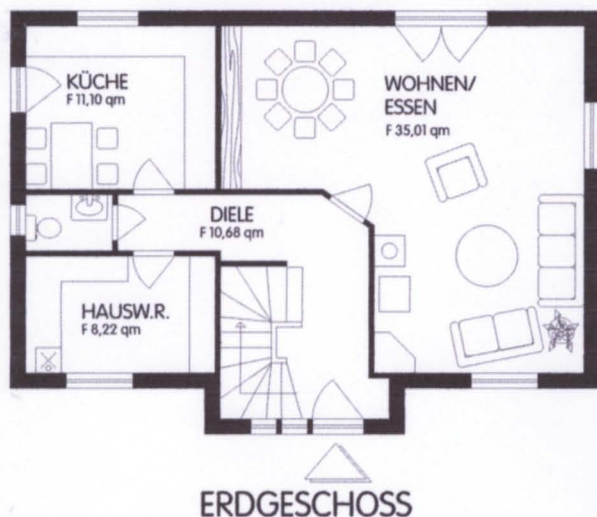
Abbildung ähnlich

Unser Haustyp 4 ist ein Friesenhaus mit ca. 129 m² Wohnfläche und wird in massiver Bauweise mit Verblendmauerwerk erstellt.

Das Friesenhaus ist ein traditioneller Haustyp aus dem Norden, der sich auch in anderen Gebieten hoher Beliebtheit erfreut.

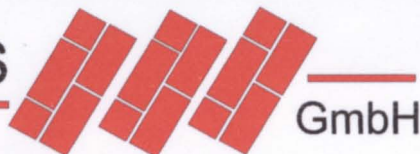
Kaufpreis, schlüsselfertig lt. Bau- und Leistungsbeschreibung, ohne Maler- und Teppicharbeiten:

Preis auf Anfrage





Pusch-Massivhaus



GmbH

Haustyp 5



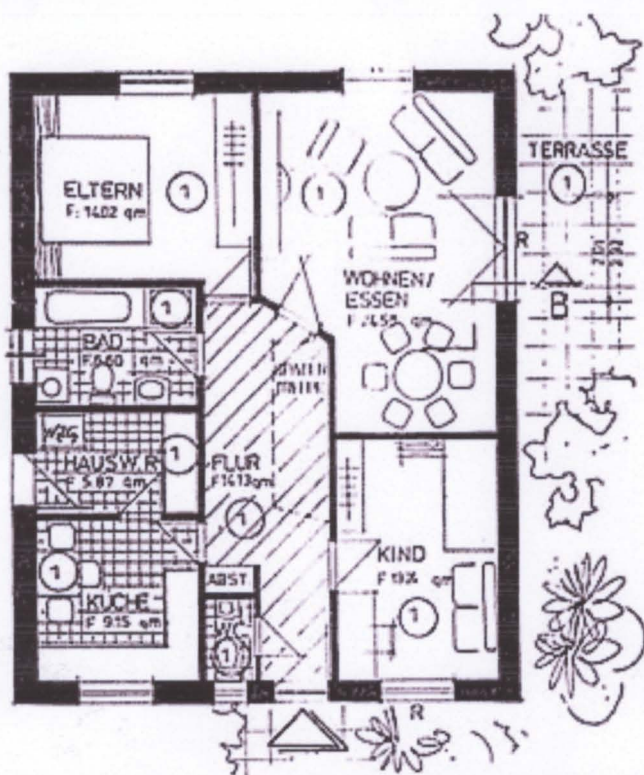
Abbildung ähnlich

Unser Haustyp 5 ist ein Bungalow mit ca. 90 m² Wohnfläche und wird in massiver Bauweise mit Verblendmauerwerk, 35 ° Dachneigung und Holzbalkendecke erstellt.

Der praktische Grundriss ohne Treppe ist ideal für die kleine Familie, aber auch für Senioren oder Rollstuhlfahrer.

Kaufpreis, schlüsselfertig lt. Bau- und Leistungsbeschreibung, ohne Maler- und Teppicharbeiten:

Preis auf Anfrage





Pusch-Massivhaus GmbH

Hausstyp 6



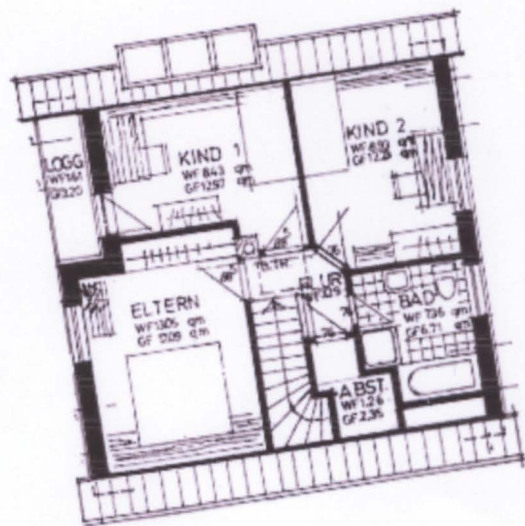
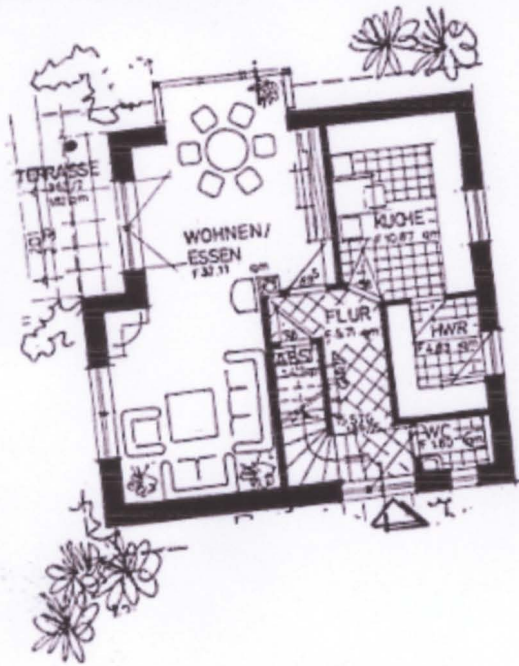
Abbildung ähnlich

Unser Hausstyp 6 ist ein Kompakthaus mit ca. 102 m² Wohnfläche und wird in massiver Bauweise mit Verblendmauerwerk erstellt.

Das Haus hat einen funktionellen Grundriss und ist wahlweise mit einem Wintergarten ausgestattet.

Kaufpreis, schlüsselfertig lt. Bau- und Leistungsbeschreibung, ohne Maler- und Teppicharbeiten:

Preis auf Anfrage





Pusch-Massivhaus GmbH

Zusätzlich zur Basisausstattung können Sie teilweise gegen Aufpreis mit unseren umfangreichen Sonderausstattungen das Aussehen Ihres Hauses nahezu unbegrenzt verändern. Als Anregung für Ihre Planungen führen wir Ihnen hier einige Beispiele auf. Darüber hinaus ist jedoch beinahe jede Vorstellung zu verwirklichen — sprechen Sie uns an, wir verwirklichen gerne Ihre Wünsche und Vorstellungen.



Eine Reihe Dachpfannen im Eingangsbereich heruntergezogen.



Schornstein.



Kupferdachrinnen.



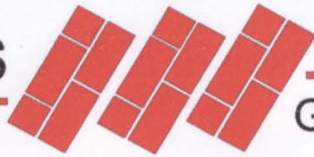
Giebelohren mit Fallrohr als Schwanenhals.



Dreiecksfenster im Giebelbereich.



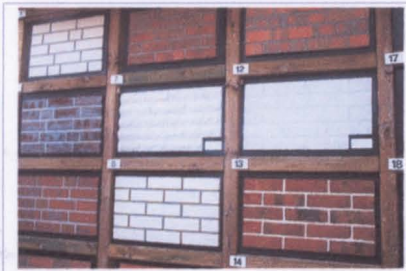
Pusch-Massivhaus



GmbH



Satteldachgaube mit farbigen Fenstern und Außenrolläden.



Auswahl von Verblendsteinen.



Gestaltungsmöglichkeiten für Terrassen und Wege.



Schwimmbad mit aufwändigen Fliesenarbeiten.



Standard-Haustür



Handtuchheizkörper.



Holzterasse in Buche stabverleimt mit Wange und Edelstahl-



Pusch-Massivhaus GmbH

Bau- und Leistungsbeschreibung Allgemein

Allgemeines:

Die Architekten und Ingenieurleistungen, sowie Bauantrag, Statik und örtliche Bauleitung sind im Preis enthalten. Die anfallenden Kosten für Baustrom und Bauwasser trägt der Bauherr. Alle Arbeiten werden in handwerksgerechter Arbeit und nach den Regeln der Baukunst ausgeführt. Sämtliche Häuser werden gem. **Energieeinsparverordnung (EnEV 2009)** ausgeführt.

Erdarbeiten:

Abschieben des Mutterbodens im Bereich des Baukörpers, ausheben der Baugrube und auffüllen der Sandplatte bis ca. 40 cm.

Fundamentenplatte:

Fundamentenplatte aus Stahlbeton und Bewehrung lt. geprüfter Statik. Fundamente werden frostsicher gegründet. Unter der Sohle wird eine Feuchtigkeitssperre auf verdichtetem Füllboden ausgelegt. Ein Fundamentenerder aus verzinktem Bandstahl wird nach *VDE*-Vorschrift umlaufend eingebaut.

Geschoßaußenwände:

In Ytong / Hebel mit hochwertigem Außenputz Elastolith.,
oder

Geschoßaußenwände:

In Ytong / Hebel oder Kalksandstein, Dämmung, Hohlschicht, Verblender NF für 450,- Euro/Tsd. inkl. Mwst., zementgrau verfugt.

Geschoßinnenwände:

Die tragenden Wände werden aus Kalksandstein und die Leichtbauwände aus Porenbetonsteinen oder Kalksandsteinen hergestellt. Es wird eine Sperrschicht als waagerechte Isolierung zwischen Sohle und aufgehendem Mauerwerk gegen aufsteigende Feuchtigkeit eingebaut.

Stahlbetondecken:

Die Erdgeschossdecken werden aus Filigrandeckenplatten mit Aufbeton hergestellt. Die Gesamtstärke der Deckenplatten richtet sich nach der statischen Berechnung. Die Deckenplattenstöße werden gespachtelt.

Dachkonstruktion:

Kantholz S 10, Hochfeuchte $\leq 20\%$, Schnittklasse A/B, imprägniert gemäß DIA 68800.
Sichtbare geschalte Dachüberstände aus gehobeltem Fichtenholz, weiß grundiert.



Klempnerarbeiten:

Vorhängende Regenrinne aus Zinkblech einschl. der erforderlichen Bögen, Fallrohr aus Zinkblech.

Dacheindeckung:

Dachpfannen als Betondachstein, Farbe:..... Die Dachpfannen werden auf Unterspannbahn verlegt.

Fenster und Hauseingangstüren:

Die Fensterelemente sowohl Drehkipp- oder feststehende Fenster sind Kunststoff-Fenster von der Firma **Koopmann & Hermes** oder ähnlich, eine Haustür zum Preis von 1900,- Euro incl. Mwst, Einbau und Griff ist enthalten.

Fensterbänke:

Die Fensterbänke als Rollschicht in Verblendstein für außen und innen aus Jura – Marmor gelb oder microweiß in den erforderlichen Breiten.

Sanitärinstallation:

Die Installation aller Wasserleitungen erfolgt in **Kupferrohr** einschl. Wärmeisolierung. Alle Abflussleitungen werden in HT – Rohren erstellt. Armaturen und Sanitärkeramik sind *deutsche* Markenfabrikate, es werden **Einhebelmischer** montiert. Sanitärobjekte in Farbe weiß. 1 frostfreier Wasserhahn wird auf der Terrassenseite im Außenbereich installiert.

Bad:

- 1 Porzellanwaschtisch 60 cm breit
- 1 Ablage aus Porzellan 60 cm breit
- 1 Handtuchhalter
- 1 Kristallspiegel
- 1 Papierhalter
- 1 WC – Anlage wandhängend mit UP – Spülkasten, Spartaste und WC – Sitz
- 1 Körperform Badewanne 170/75 cm emailliert mit Handbrause
- 1 Duschwanne 90/90 cm emailliert mit Brausegarnitur

GästeWC:

- 1 Porzellanhandwaschbecken 45 cm breit
- 1 Ablage aus Porzellan 45 cm breit
- 1 Handtuchhaken
- 1 Kristallspiegel
- 1 Papierhalter
- 1 WC – Anlage wandhängend mit UP – Spülkasten, Spartaste und WC – Sitz

HWR:

- 1 Ausgussbecken mit Zweigriffarmatur
- 1 Waschmaschinenanschluss

Küche:

- 1 Anschluss für Spüle und Spülmaschine

Hinweis: Für die Entwässerung innerhalb des Hauses können teilweise senk- und waagerechte Abmauerungen entstehen.

Treppen:

Erdgeschossstreppe in Ortbeton, Unterseite geputzt. Einschiebbare, gedämmte Bodentreppe ca. 70/120 cm zum Spitzboden.



Elektroinstallationen:

Die Brennstellen, Steckdosen und Geräteanschlüsse werden gem. den Bestimmungen der *DIN* durchgeführt. Zählerschrank mit Einbauautomaten, Potentialausgleich lt. *EVU*. Es werden keine Deckenhaken für eine Befestigung von Deckenleuchten montiert.

Das Schalterprogramm ist von der Fa. **Busch-Jaeger DURO 2000 SI**. Die Aufteilung wird vor Ort mit dem Elektroinstallateur durchgeführt.

<i>Diele/Eingang</i>	1 Kreuzschaltung mit 3 Schalt- und 2 Deckenbrennstellen 1 Ausschaltung mit 1 Wandbrennstelle 1 Steckdose 1 Telefonanschlußdose als Leerdose
<i>Küche</i>	1 Ausschaltung mit einer Deckenbrennstelle 5 Steckdosen 1 Geräteanschluss für E-Herd 1 Steckdose für Geschirrspüler
<i>Wohnen/Terrasse</i>	2 Ausschaltungen mit 1 Deckenbrennstelle 1 Ausschaltung mit 1 Wandbrennstelle 5 Steckdosen 1 Antennenanschlußdose als Leerdose 1 Kontrollschaltung für Außensteckdose
<i>Gäste WC</i>	1 Ausschaltung mit 1 Deckenbrennstelle 1 Steckdose
<i>Hauswirtschaftsraum</i>	1 Wechselschaltung mit einer Deckenbrennstelle 3 Steckdosen 2 Steckdosen für Großverbraucher (Waschmaschine/Trockner)
<i>Essen</i>	1 Ausschaltung mit 1 Deckenbrennstelle 1 Steckdose
<i>Flur OG</i>	1 Kreuzschaltung mit 3 Schalt- und 2 Deckenbrennstellen 1 Steckdose
<i>Bad</i>	1 Ausschaltung mit 1 Deckenbrennstelle 1 Ausschaltung mit 1 Wandbrennstelle 2 Steckdosen
<i>Schlafen</i>	1 Ausschaltung mit 1 Deckenbrennstelle 5 Steckdosen
<i>Kind I und II</i>	2 Ausschaltungen mit 1 Deckenbrennstelle 8 Steckdosen
<i>Spitzboden</i>	1 Ausschaltung mit 1 Brennstelle 1 Iso-Ovalleuchte 60 W 1 Steckdose

Heizung:

Gasbefeuerte Zentralheizungsanlage (**Brennwerttechnik**) mit Außensteuerung und Nachtabenkung im HWR. Die Räume erhalten Plattenheizkörper mit Thermostatventilen. Die Warmwasserversorgung erfolgt über einen indirekt beheizten Standspeicher. Alle Rohrleitungen innerhalb des Fußbodens und in den Wänden werden in Kupferrohr geliefert. Die Warmwasserleitungen erhalten zusätzlich eine Wärmeisolierung.



Innenputz:

Alle Wände erhalten einen Maschinengipsputz, die Oberflächen fertig für Tapezierarbeiten.

Estrich:

Schwimmender Estrich in den Wohnungen entsprechend den Normen.

Dachausbau:

Die Dachschrägen und Kehlbalkendecke sind wärmegeämmt und mit Gipskartonplatten verkleidet. Das Spachteln der Gipskartonfugen gehört zum Gewerk Maler und wird bauseits ausgeführt. Die Wärmedämmung hat eine Stärke von 200 mm und ist zur Rauminnenseite ganzflächig mit einer Dampfsperre versehen. Der Spitzboden wird ganzflächig mit Rauspund ausgenagelt.

Hausanschlüsse:

Strom, Wasser, Gas und Telefon werden bei den Versorgern beantragt. Die entstehenden Kosten werden durch die Versorger mit dem Bauherrn abgerechnet.

Fliesenarbeiten:

Die Auswahl der Fliesen erfolgt individuell im Fliesenfachhandel, wahlweise bei der Firma **Otto Röhrs Baustoffe** in Scheeßel oder im **Fliesenmarkt Wehldorf**.

Wandfliesen im Bad Türhoch (2,00 m) und im WC (1,50 m). Die Küche erhält im Bereich der Arbeitsplatte ein Fliesenschild von ca.60 cm Höhe.

Folgende Räume erhalten Bodenfliesen:

<i>Erdgeschoß</i>	Flur Hauswirtschaftsraum WC
<i>Dachgeschoß</i>	Küche Bad

Bei den Wandfliesen kommen Formate von 10 cm x 15 cm bis 20 cm x 25 cm und bei den Bodenfliesen Formate bis 33 cm x 33 cm zum Einsatz. Die Verlegung erfolgt in gerader Anordnung. Die Verfugung erfolgt in Standartfarben. Die Sockelleisten ebenfalls aus Fliesen passend zur Bodenfliese. Materialpreis einschl. MwSt. von 15,00 € / qm. Der Käufer teilt dem Verkäufer die Sorte bzw. das Fabrikat mit. Andere Formate, Fugenfarben, diagonale Verlegung, Dekorfliesen, Bordüren o.ä. sind als Sonderleistung selbstverständlich möglich.

Türen / Zargen:

Türblätter und Zargen Holz (Buche) endbehandelt, Holzzargen mit umlaufender Gummidichtung, Drückergarnitur Edelstahl.

Außenanlage:

Eigenleistung

Kanalbauarbeiten:

Eigenleistung



Übergabe der Häuser:

Nach Fertigstellung sämtlicher Arbeiten wird im Beisein des Erwerbers und einem Vertreter der *Pusch-Massivhaus GmbH* das Haus förmlich abgenommen. Es wird ein von beiden Seiten unterzeichnetes Übergabeprotokoll angefertigt, in das evtl. Beanstandungen und noch vorhandene sichtbare Mängel aufgenommen werden.

Sonstiges:

Sämtliche Änderungen werden gegen Mehr- und Minderleistungen berücksichtigt. Technische Änderungen bleiben vorbehalten soweit der Standart nicht verschlechtert wird.

Es wird darauf hingewiesen, dass Abrisse zwischen unterschiedlichen Wandmaterialien sowie Wand- und Gipskartonflächen durch Austrocknungsprozesse hervorgerufen werden und bei glattem Abschluss unvermeidlich sind. Ebenso trifft dies die dauerelastische Fuge des Fliesenfußbodens/Fliesensockels. Eine Gewährleistung wird in diesem Falle ausgeschlossen.

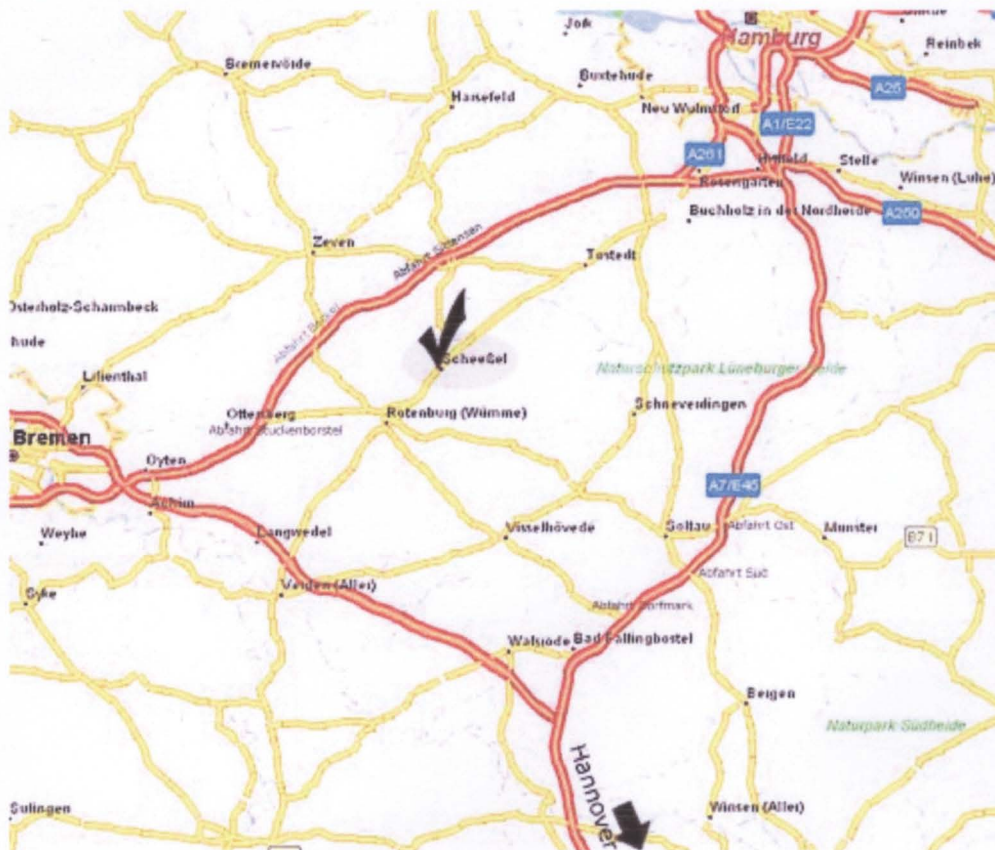
Die in den Grundrissen eingezeichneten Möblierungen sind nicht Vertragsbestandteil, sondern lediglich Einrichtungsvorschläge. Dies gilt auch für Küche, Bad und WC. Es können technisch oder konstruktive Rohrkästen oder Schächte entstehen.


Scheeßel, _____



Pusch-Massivhaus GmbH

Da Scheeßel im „Drei-Länder-Eck“ Hanover-Bremen-Hamburg liegt, sind wir über die Autobahnen A1, A7, A27 leicht und schnell zu erreichen.



Pusch-Massivhaus  GmbH

Ruhlohkampweg 4
27383 Scheeßel
Tel.: 04263 / 9 40 42
Fax: 04263 / 9 40 42
E-Mail: info@pusch-bau.de
Internet: www.pusch-bau.de