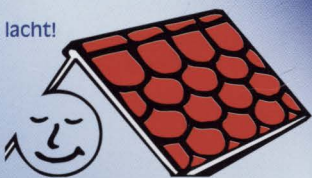


-von uns gut beDacht, ein jeder Kunde lacht!

**NORBERT**



**ZWINGMANN**

**DACHDECKERMEISTER**

Dachdeckerei · Bauklempnerei

Asbestentsorgung · Gerüstbau

Holzkonstruktionsarbeiten

Innenausbau



**Bauklempnerei**

**Steildächer · Flachdächer**

**Ziegel- und Metalleindeckungen**

**Asbestentsorgung · Gerüstbau**

*vorher*



*nachher*

Dieses Objekt befindet sich in Ritterhude in der Kantstraße. Es wurde um 2004 inkl. Wärmedämmmaßnahmen neu gedeckt inkl.



Schornsteine beschiefert, Veluxfenster und Dachrinnen. Bei den Ziegeln handelt es sich um Creaton Flachdachziegel.



Dieses Walmdachhaus befindet sich in Bremen-Lesum. Es wurde von uns im Frühjahr 2008 neu gedeckt inkl.



der Dacherkerbauten, Dachziegel Creaton RG9 kobaltdschwarz glasiert.



# Stellen Sie uns eine HERAUSFORDERUNG



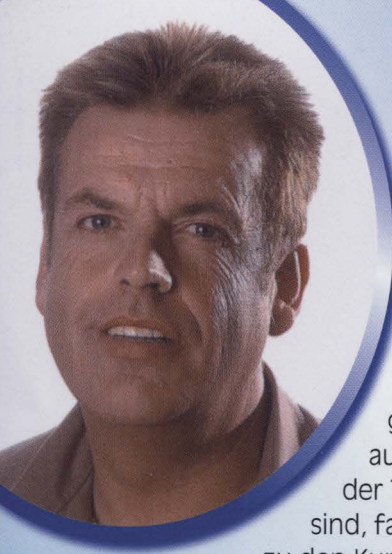
Hierbei handelt es sich um ein Objekt in Bremen-Lesum. Baujahr um 1900, wurde von uns im Jahre 2006 komplett renoviert. Dacheindeckung mit Creaton-Ziegel inkl. Wärmedämmung, Dachsparrenaufdoppelung und Bauklempnerarbeiten, sowie Beschieferung der Schornsteine.



Hierbei handelt es sich um ein ursprüngliches Walmdachhaus in Worpswede, Baujahr 1960. Wurde im Jahre 2005 von uns aufwendig renoviert inkl. des Vorbaues mit Rundgaube, Schornsteinbeschieferung und äußere Klempnerarbeiten, Dachziegel Meyer-Holsen Vario Zwilling.



Dieses Objekt befindet sich in Bremen-Lesum. Baujahr ca. 1950/1960 wurde von uns im Jahre 2004 komplett neu eingedeckt inkl. der Zink-Stehfalzarbeiten, Dachziegel Creaton.



Der Betrieb des Dachdeckermeisters Norbert Zwingmann besteht aus hochmotivierten und fachlich gut ausgebildeten Mitarbeitern.

Mit sechs Firmenwagen, die mit Werkzeug auf dem neusten Stand der Technik ausgerüstet sind, fahren die Mitarbeiter zu den Kunden.

Besonders stolz ist die Firma Norbert Zwingmann auf das Kundendienstfahrzeug, denn so lassen sich Reparaturen vor Ort schnell und kostengünstig ausführen.

Durch diesen besonderen Service ist der Betrieb nicht nur bei Neueindeckungen, sondern auch bei der Reparatur von Schäden weithin bekannt.

Arbeiten werden ausgeführt für Architekten, öffentliche Auftraggeber, Bauunternehmen und private Kunden.

**KUNDENDIENST**  
*wird groß geschrieben!*

Marie-Curie-Straße 3-5  
27711 Osterholz-Scharmbeck  
Gewerbegebiet Pennigbüttel Nord-Ost  
Telefon 04791/985074+75  
Telefax 04791/985076