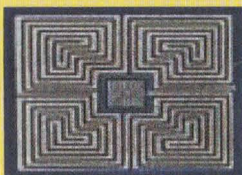




**Ambulanter
psychiatrischer
Fachpflegedienst
für
psychiatrische Fachpflege
integrierte Versorgung
Soziotherapie
betreutes Wohnen**

Ihre Chance:



**Der Weg
aus dem Labyrinth**



Zielsetzung von **Atlantis**

Atlantis - der ambulante psychiatrische und soziotherapeutische Pflegedienst hat es sich zur Aufgabe gemacht, in Zusammenarbeit mit allen sozialpsychiatrischen Diensten und den niedergelassenen Psychiatern eine möglichst umfassende Versorgung psychisch kranker Menschen zu gewährleisten.

Unser oberstes Ziel ist, dem Betroffenen ein Leben in seinem eigenen sozialen Umfeld zu ermöglichen, seine Selbständigkeit zu erhalten und zu fördern, um so stationäre Aufenthalte in psychiatrischen Kliniken zu vermeiden.

Als ebenso wichtiges Ziel steht bei uns die psychosoziale Wiedereingliederung im Vordergrund.

Das fachlich qualifizierte Pflegepersonal von **Atlantis** möchte eine stabile und begleitende Beziehung zu den Betroffenen aufbauen.

Es sorgt neben der notwendigen psychiatrischen und medizinischen Behandlungspflege dafür, dass wichtige persönliche Termine eingehalten werden.

Darüber hinaus soll eine intensive Krankenbeobachtung helfen, Krisensituationen frühzeitig zu erkennen und abzuwenden.

Unsere individuell auf **Sie** abgestimmten Gesprächstherapeuten besuchen Sie selbstverständlich auf Wunsch in Ihrem Zuhause.

Außerdem bietet **Atlantis** eine ständige Rufbereitschaft, die es den Patienten ermöglicht, rund um die Uhr im **Notfall** Hilfe zu erhalten.



Leistungen von **Atlantis**

- ☆ Hilfestellung bei der Beantragung der Verordnung
- ☆ Kontaktaufnahme (schon im Krankenhaus)
- ☆ Pflegeanamnese und gemeinsame Pflegeplanung
- ☆ Individuelle psychiatrische Krankenpflege
- ☆ Motivation/Anleitung zur regelmäßigen Medikamenteneinnahme
- ☆ Training angstbesetzter Alltagstätigkeiten
- ☆ Präventive Maßnahmen (Erarbeiten von Möglichkeiten zur Krisenbewältigung)
- ☆ Unterstützung bei Problemen des täglichen Lebens
- ☆ Erhalten / Aktivieren / Trainieren lebenspraktischer Tätigkeiten
- ☆ Angehörigenarbeit / Akzeptanz und entsprechender Umgang mit der Krankheit
- ☆ Begleitung zu Arztbesuchen
- ☆ Zusammenarbeit mit ambulanten Therapeuten, Kliniken und psychosozialen Diensten
- ☆ Unterstützung bei Planung und Umsetzung beruflicher Perspektiven
- ☆ Förderung sinnvoller Beschäftigungs- und Freizeitmöglichkeiten

und vieles mehr.



Angebotsspektrum von **Atlantis**

integrierte Versorgung

Verordnung: über den Facharzt für Psychiatrie

Kostenträger: Krankenkassen/Beihilfestellen

Zeitraum: je nach Krankheitsgrad bis zu 1 Jahr

Bei besonders schwerem psychiatrischen Verlauf auch länger.

ambulante psychiatrische Pflege

Verordnung: über den Facharzt für Psychiatrie

Kostenträger: Krankenkassen/Beihilfestellen

Zeitraum: 4-6 Monate

Soziotherapie

Verordnung: über den Facharzt für Psychiatrie

Kostenträger: Krankenkassen/Beihilfestellen

Zeitraum: 120 Stunden für einen Zeitraum von 3 Jahren

betreutes Wohnen nach SGB XII

Verordnung: über den sozialpsychiatrischen Dienst

Kostenträger: das Sozialamt

Zeitraum: von 3 Monaten bis unbegrenzt
je nach Krankheitsgrad

Ergotherapie

Wir bieten selbst keine Ergotherapie an,

vermitteln jedoch gerne an eine mit uns

kooperierende fachkompetente Ergotherapeutin

weiter, die auf **Trauma** und alle psychiatrischen

Krankheitsbilder spezialisiert ist



Behandlungsschwerpunkte von **Atlantis**

- ☆ Demenzerkrankungen
- ☆ Angststörung/Zwangshandlungen
- ☆ Posttraumatische Belastungsstörung
- ☆ Depressionen
- ☆ Schizophrene und affektive Psychosen
- ☆ Störungen in belasteten Situationen
- ☆ Psychosomatische Störungen
infolge von Suchterkrankungen
- ☆ Persönlichkeits- und Verhaltensstörungen
unterschiedlicher Genese einschließlich
Borderline-Persönlichkeitsstörung
- ☆ vorbereitend/nachbereitend vor/nach
stationärer Traumatherapie
- ☆ Nachbetreuung im Anschluss eines
stationären Aufenthaltes

Anmeldung und Kosten

- Sie vereinbaren mit uns ein Vorgespräch
(Sie entscheiden wo dieses Gespräch
stattfinden soll) und schildern Ihre
Erwartungen, Wünsche und Ziele.
- Wir stellen alle notwendige Anträge für Sie
bzw. mit Ihnen.

Kostenträger können sein:

Krankenkassen

Sozialamt

Beihilfestellen





Jutta und Horst Warnicke

Unser Wirkungskreis

Apen
Westerstede
Bad Zwischenahn
Friesoythe

Oldenburg
Edewecht
Großenkneten

Rastede
Hatten
Ahlhorn

Nordenham
Brake
Elsfleth
Hude
Delmenhorst
Wildeshausen

Atlantis GmbH

Ansprechpartner/in:

Jutta & Horst Warnicke

Harreweg 151-155

26133 Oldenburg

www.atlantis-warnicke.de

E-Mail: info@atlantis-warnicke.de

Tel.: 0441 - 94 91 92 96

Fax: 0441 - 94 91 92 95

Notrufnr.: 01 60 - 362 89 65

Auf eine gute
Zusammenarbeit!

Ihr Team von Atlantis

