



WinDVD[®] Pro 11

Erste-Schritte-Handbuch

Inhaltsverzeichnis

Der Einstieg in Corel WinDVD 11	2
Was Sie tun können	4
WinDVD 11 Kurzübersicht	6
Steuerung der Blu-ray-Wiedergabe	7
Mehr Möglichkeiten mit WinDVD 11	8

Der Einstieg in Corel WinDVD 11

Corel® WinDVD® 11 ist eine fortschrittliche Software für die 2D- und 3D-Wiedergabe von Video, inklusive DVD, Blu-ray™ und AVCHD™. WinDVD bietet das Umwandeln von 2D zu 3D, das Hochskalieren von SD zu HD, die Batterieoptimierung für Laptops und eine Suchfunktion für Online-Filme und TV-Sendungen von Premium-Anbietern in Ihrer Region.

Eine Vielzahl von 3D-Optionen (Anaglyph, Frame Sequential, Polarisiert, HDMI 1.4-Ausgang) plus Unterstützung für NVIDIA® 3D Vision™ Shutter-Brillen und Xpand™ polarisierte Brillen gewährleisten volle Kompatibilität mit Ihrer 3D-Hardware.



Installation der Anwendung

Vor der Installation:

- Versichern Sie sich, dass Sie sich als Administrator oder als Benutzer mit lokalen Administratorrechten bei Ihrem Rechner angemeldet haben.
- Wir empfehlen Ihnen, sich mit dem Internet zu verbinden, um die neuesten Windows®-Updates zu erhalten.
- Beenden Sie alle geöffneten Anwendungen. Beachten Sie, dass Virenschutzprogramme und Firewall-Anwendungen die Installation behindern können.

So installieren Sie Corel WinDVD 11

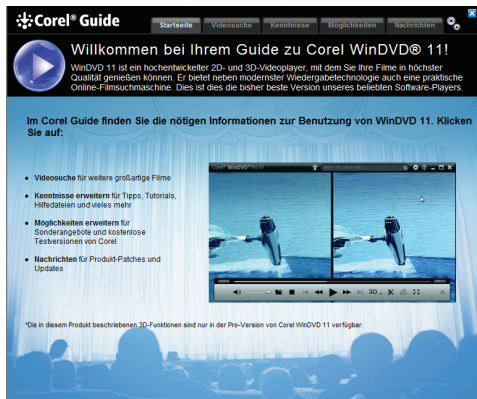
- 1 Schließen Sie alle geöffneten Anwendungen.
- 2 Legen Sie die Disc in das Laufwerk ein.
Wenn das Setup-Programm nicht automatisch startet, navigieren Sie zum DVD-Laufwerk Ihres Computers und doppelklicken auf **Setup.exe**.
- 3 Befolgen Sie die Anweisungen auf dem Bildschirm.

Corel Guide

Holen Sie sich die aktuellsten Informationen, Hilfestellungen und Tipps sowie kostenlose Aktualisierungen für Ihre Software.

Zugriff auf den Corel® Guide

Klicken Sie oben rechts im Anwendungsfenster auf die Schaltfläche **Corel Guide** . Das Fenster **Corel Guide** wird aufgerufen.



Die Schaltfläche **Corel Guide** blinkt orange, wenn neue Nachrichten oder Inhalte verfügbar sind.

Mehr bekommen, mehr erfahren, kostenlose Updates

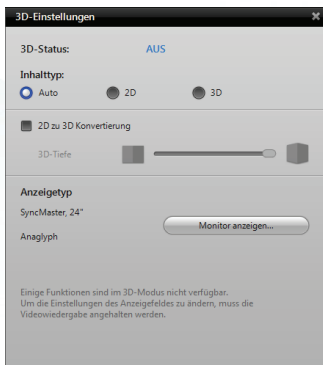
Registrieren Sie Ihre Software nach der Installation, um die neuesten Produktaktualisierungen, kostenlose Downloads und Sonderangebote zu erhalten.

Besuchen Sie www.corel.de und rufen Sie bei Bedarf zusätzliche technische Informationen aus unserer Wissensdatenbank ab.

Was Sie tun können

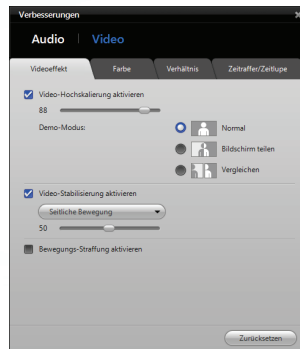
3D-Filme und Videos

- Wiedergabe von 3D-Titeln, entweder auf Blu-ray-Disc™ oder als heruntergeladene Videodateien.
- Ansehen von Filmen mit gängigen 3D-Wiedergabetechnologien.
- Fliegende Umwandlung von 2D-Standardfilmen in 3D!



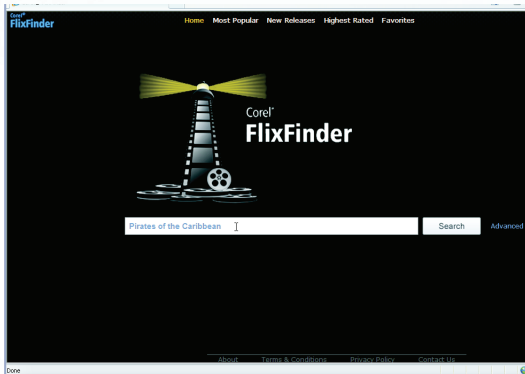
Hochskalierung

- Wiedergabe von Standard-Definition-Video und DVDs fast in HD-Qualität.
- Kombination von Hochskalierung mit Sättigungs- und Schärfereinstellungen für Filmwiedergabe in optimaler HD-Qualität.



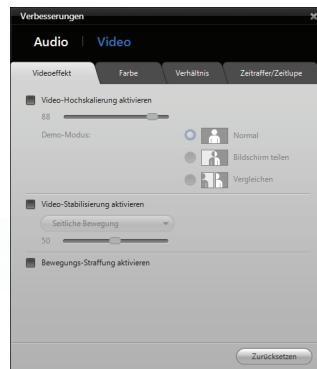
Finden von Premium-Inhalten mit FlixFinder™

- Suche nach Online-Filmen, TV-Shows und Musikvideos direkt in der Anwendung.
- Übertragen oder laden Sie verfügbare Premium-Inhalte von Anbietern in Ihrer Region herunter.

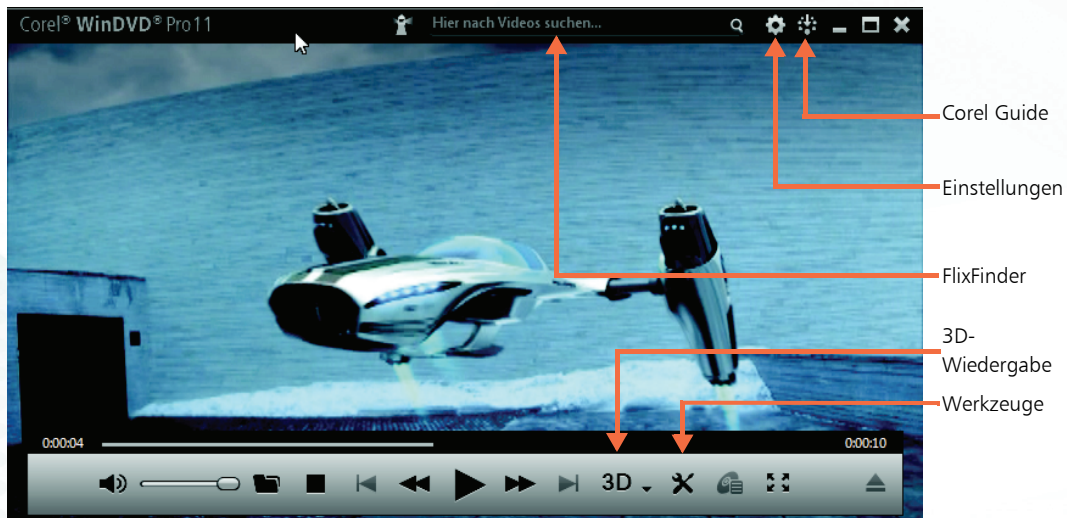


Videoverbesserung

- Kinoähnliche Wirkung für jedes Video dank Kontrast- und Sättigungssteuerung.
- **Bewegungs-Straffung** mit Framerate-Erhöhung für fließende Action-Wiedergabe in HD.
- **Smartes Dehnen** für intelligente, verzerrungsfreie Anpassung Ihrer Filme auf Bildschirmgröße.
- **Video-Stabilisierung** entfernt unerwünschte Bewegungen wie z. B. bei Handaufnahmen.



WinDVD 11 Kurzübersicht



Steuerung der Blu-ray-Wiedergabe



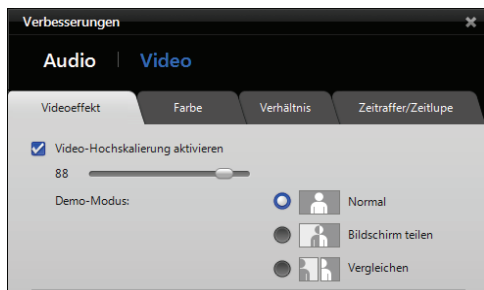
Steuerung für
Untertitel,
Sprachen und
Zurück-nach-
oben-Menü /
Disc-Menü

Farbtasten
(zugeordnete
Funktionen)

Mehr Möglichkeiten mit WinDVD 11

Video-Hochskalierung aktivieren

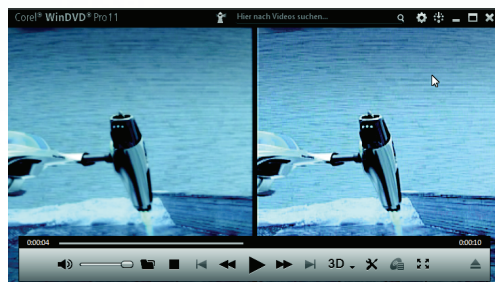
Wandeln Sie Ihre Filme in Standard-Definition in HD um.



- 1 Klicken Sie auf die Schaltfläche **Werkzeuge** und wählen Sie **Verbesserungen**.
- 2 Klicken Sie auf **Video** und wählen Sie **Video-Hochskalierung aktivieren**.
- 3 Stellen Sie den Schieberegler auf den besten Wert für Klarheit und ruckfreie Wiedergabe ein. Die optimale Einstellung hängt von der Art des wiedergegebenen Videos und Ihrem Wiedergabegerät ab.

Demo-Modus

Klicken Sie auf **Bildschirm teilen** oder **Vergleichen**, um die Wirkung der von Ihnen vorgenommenen Änderungen sofort auf dem Bildschirm zu verfolgen.



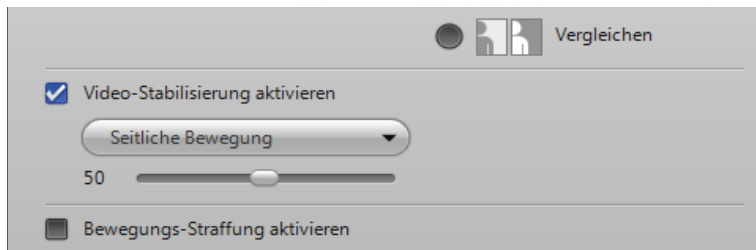
Video-Stabilisierung aktivieren

Glätten Sie mit dem geeigneten Stabilisierungsverfahren unerwünschte Bewegungen Ihres Camcorders.

- 1 Klicken Sie auf die Schaltfläche **Werkzeuge** und wählen Sie **Verbesserungen**.
- 2 Klicken Sie auf **Video** und wählen Sie **Video-Stabilisierung aktivieren**.
- 3 Wählen Sie **Seitliche Bewegung** für Bewegungen in Auf-und-ab- oder seitliche Richtung oder **Drehbewegung** für kippende oder schwankende Kamerabewegungen.

Bei einer Bildstabilisierung sind mehrere Faktoren zu berücksichtigen; probieren Sie also verschiedene Einstellungen aus, um das optimale Ergebnis zu finden.

Beachten Sie, dass WinDVD das Bild für die Stabilisierung minimal vergrößert.



Smartes Dehnen

Heutzutage haben Filme meist das Format 16:9 (Breitbild). Ältere Filme, Heimvideos und TV-Shows verwenden jedoch das quadratischere 4:3-Format. Wenn bei der Wiedergabe links und rechts vom Bild schwarze Balken zu sehen sind, kann die Funktion Smartes Dehnen Ihnen helfen, den Bildschirm zu füllen.

- 1 Klicken Sie auf die Schaltfläche **Werkzeuge** und wählen Sie **Verbesserungen**.
- 2 Klicken Sie auf **Video** und wählen Sie die Registerkarte **Verhältnis**.

- 3 Klicken Sie auf **Smartes Dehnen**.
- 4 Stellen Sie das Bild mit den Schiebereglern so ein, dass der Bildschirm ausgefüllt und das Bild minimal verzerrt wird.

Beachten Sie, dass die äußeren Ränder des Bildes stärker gedehnt werden als der Innenbereich, um Verzerrungen in der Bildmitte zu minimieren.

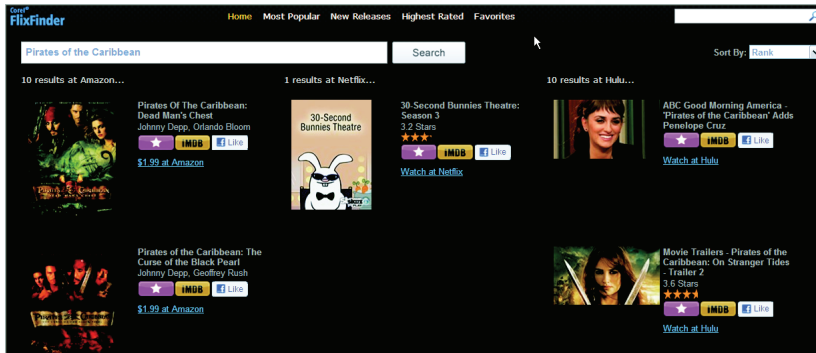


FlixFinder

Suchen Sie direkt in WinDVD nach Premium-Filmen, TV-Sendungen und Videos.

- Geben Sie den Namen eines Films ein und Sie erhalten sofort die Ergebnisse von Corel Partnern für Video-on-Demand. (Die Verfügbarkeit von Premium-Inhalten ist abhängig von Ihrer Region. Änderungen vorbehalten.)
- Wählen Sie je nach Übertragungsgeschwindigkeit zwischen Streamen oder Download.

- Suchen Sie mithilfe der intelligenten Suchmaschine viele ähnliche Titel.
- Fassen Sie die Filme nach **Beliebteste**, **Höchstbewertete** und **Neuheiten** zusammen und speichern Sie Titel in einem **Favoriten**-Ordner.
- Klicken Sie auf das **IMDB**-Symbol, um aus der Internet-Filmdatenbank weitere Einzelheiten über den Film anzeigen zu lassen.



3D-Filme

Geben Sie 3D-Filme auf Blu-ray Disc™ oder heruntergeladene 3D-Inhalte wieder.

Corel WinDVD unterstützt aktuelle 3D-Technologien, darunter

- Frame Sequential-Anzeige mit NVIDIA 3D Vision-Brillen
- Polarisierte Anzeige mit XpanD oder anderen polarisierten Brillen
- Reguläres Bild mit Anaglyph-Brillen
- 3D TV-Bildschirme
- Ausgabe über HDMI1.4-Anschluss an Full HD 3D TV

Informieren Sie sich in der Programm-Hilfe über Kompatibilität und Einrichtung Ihres Bildschirms oder Ihrer Anzeigetechnologie.



2D-zu-3D-Konvertierung

Lassen Sie 2D-Videos bei der Wiedergabe in 3D umwandeln. Beachten Sie, dass für eine erfolgreiche Umwandlung ein schneller PC und eine High-End-Anzeigekarte vorausgesetzt werden.

- Geben Sie eine DVD, Videodateien oder ein AVCHD-Video wieder.
- Klicken Sie auf die Schaltfläche **3D** und wählen Sie den Inhaltstyp.

- Wählen Sie **2D zu 3D Umwandlung** und stellen Sie mithilfe des Schiebereglers das Bild optimal ein.

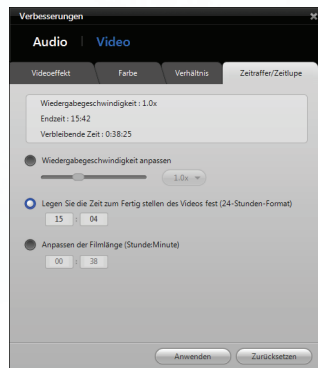
Für eine bestmögliche 2D-zu-3D-Umwandlung empfehlen wir Ihnen, andere Anwendungen während der Wiedergabe zu schließen.



Zeitraffer/Zeitlupe

Beschleunigen Sie Ihren Film, damit er rechtzeitig endet — z. B. bevor Ihr Flugzeug landet.

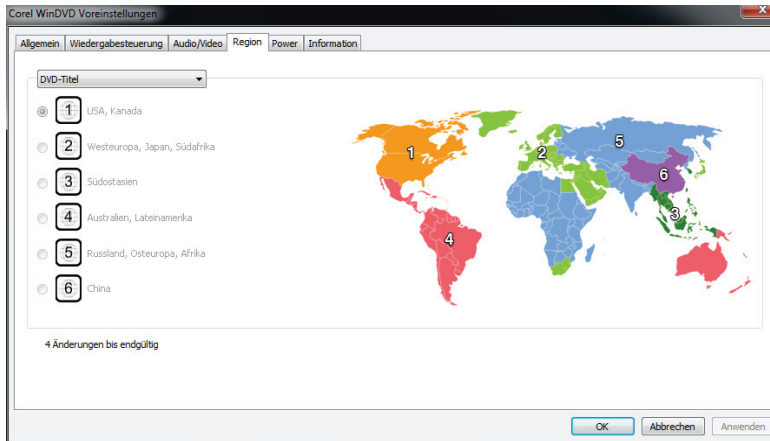
- 1 Klicken Sie auf die Schaltfläche **Werkzeuge** und wählen Sie **Verbesserungen**.
- 2 Klicken Sie auf **Video** und wählen Sie die Registerkarte **Zeitraffer/Zeitlupe**.
- 3 Um sicherzustellen, dass Ihr Film zu einem bestimmten Zeitpunkt endet, wählen Sie entweder **Zeitpunkt festlegen, wann Film enden soll** oder **Anpassen der Filmlänge** und geben Sie den gewünschten Zeitpunkt oder die Länge ein. Sie können auch den Schieberegler **Wiedergabegeschwindigkeit anpassen** auf die gewünschte Einstellung ziehen. Beachten Sie, dass die Tonhöhe nicht angeglichen wird; der Ton bleibt natürlich.



Auswahl der WinDVD Voreinstellungen

Individualisieren Sie Ihr Wiedergabeerlebnis:

- Stellen Sie die Region für Ihren Player ein (beachten Sie, dass diese Einstellung nicht beliebig oft verändert werden kann).
- Stellen Sie das Energieverwaltungsprogramm ein.
- Legen Sie die Standardeinstellungen für Video und Audio fest.



Copyright © 2011 COREL CORPORATION. Alle Rechte vorbehalten. Corel, das Corel-Logo, das Corel-Ballon-Logo und WinDVD sind in Kanada, den USA und/oder anderen Ländern Marken oder eingetragene Marken der Corel Corporation und/oder ihrer Tochterunternehmen. Alle anderen Produkte, Schriftzeichen, Firmennamen und Logos sind unter Umständen Marken oder eingetragene Marken ihrer jeweiligen Inhaber.