

Quick Installation Guide
Lyninstallationsvejledning
Guia de Instalação Rápida
Rychlý průvodce instalací
Краткое руководство по установке

Kurzanleitung zur Installation
Guía de Instalación Rápida
Guia de Instalação Rápida
Gyors telepítési útmutató

Guide d'installation rapide
Verkorte Installatiehandleiding
Pika-asennusopas
Podręcznik szybkiej instalacji

Guida di installazione rapida
Hurtigveiledning for installasjon
Handbok för snabbinstallation
Hızlı Montaj Rehberi

SP 200/200N/200Nw/200S/201N/201Nw
202SN/203S/203SF/203SFN/203SFNw
204SF/204SFN/204SFNw/204SN

Read this manual carefully before you use the product and keep it handy for future reference. For safe and correct use, please be sure to read the Safety Information before using the machine. This manual briefly describes the procedure for installing this machine. For more details about other information, see User Guide in the CD-ROM.

Lesen Sie diese Anleitung bitte sorgfältig, bevor Sie das Produkt verwenden, und bewahren Sie die Anleitung griffbereit auf. Um einen sicheren und korrekten Gerätebetrieb zu gewährleisten, lesen Sie bitte die Sicherheitshinweise sorgfältig durch, bevor Sie das Gerät verwenden. Dieses Handbuch beschreibt in Kurzform die Installation dieses Geräts. Weitere Einzelheiten zu anderen Informationen finden Sie in der Anwenderanleitung auf CD-ROM.

Veillez lire ce manuel avec attention avant d'utiliser l'appareil et conservez-le à portée de main pour une consultation ultérieure. Afin de garantir une utilisation correcte et sans danger, veuillez lire les consignes de sécurité avant d'utiliser l'appareil. Le présent manuel décrit brièvement la procédure d'installation de cet appareil. Pour plus de détails relatifs à d'autres sujets, reportez-vous au Guide utilisateur se trouvant sur le CD-ROM.

Si raccomanda di leggere attentamente questo manuale prima di usare il prodotto e di conservarlo in un luogo facilmente accessibile per poterlo consultare in seguito. È sempre consigliabile leggere la sezione Informazioni sulla sicurezza per essere certi di utilizzare la macchina in modo sicuro e corretto. Il presente manuale descrive brevemente la procedura per l'installazione della macchina. Per informazioni, vedere la Guida per l'utente nel CD-ROM.

Læs denne vejledning grundigt, inden maskinen benyttes, og opbevar den et lettilgængeligt sted. Husk først at læse sikkerhedsoplysningerne for sikker og korrekt brug af maskinen. Denne vejledning beskriver proceduren for installation af denne maskine. Oplysninger om andre emner findes i brugervejledningen på cd-rommen.

Lea detenidamente este manual antes de utilizar el producto y téngalo a mano para futuras consultas. Para un uso correcto y seguro, lea la Información de seguridad antes de utilizar esta máquina. Este manual describe brevemente el procedimiento de instalación de la máquina. Para más información, consulte la Guía de usuario del CD-ROM.

Lees deze handleiding aandachtig door voor u dit product in gebruik neemt en bewaar deze op een handige plaats voor later gebruik. Lees de veiligheidsinformatie door voordat u het apparaat in gebruik neemt. Zo weet u zeker dat u het apparaat veilig en op de juiste wijze gebruikt. In deze handleiding wordt de procedure voor de installatie van dit apparaat in het kort beschreven. Raadpleeg de Gebruikershandleiding op de cd-rom voor meer informatie.

Les denne brukerveiledningen nøye før du tar produktet i bruk, og oppbevar den lett tilgjengelig for fremtidig referanse. Av sikkerhetsårsaker og for å sikre korrekt bruk, bør du lese "Sikkerhetsinformasjon" for du tar maskinen i bruk. Denne veiledningen beskriver kort fremgangsmåten ved installasjon av maskinen. Du finner mer informasjon i "Brukerveiledning" på CD-ROM-platen.

Leia cuidadosamente este manual antes de utilizar o produto e guarde-o num local acessível para consulta futura. Para uma utilização segura e correcta, certifique-se de que lê as Informações de Segurança antes de utilizar o equipamento. Este manual descreve resumidamente o procedimento para instalação do equipamento. Para mais detalhes sobre outra informação, consulte o Guia do Utilizador no CD-ROM.

Leia atentamente este manual antes de usar este produto e mantenha-o à mão para consulta futura. Para uma utilização segura e correta, certifique-se de ler as Informações de segurança antes de usar o equipamento. Este manual descreve resumidamente o procedimento para instalar este equipamento. Para obter mais detalhes sobre outras informações, consulte o Guia do usuário no CD-ROM.

Lue ohje huolellisesti ennen laitteen käyttämistä ja säilytä se helposti saatavilla. Varmista laitteen turvallinen ja oikea käyttö lukemalla turvallisuustiedot ennen laitteen käyttämistä. Tässä oppaassa kerrotaan lyhyesti, miten laite asennetaan. Lisätietoja saat cd-levyltä löytyvästä Käyttäjän oppaasta.

Läs den här handboken noga innan du använder produkten och förvara den nära till hands för framtida bruk. För säker och korrekt användning ska du läsa "Säkerhetsinformation" innan du använder maskinen. Den här handboken beskriver kort hur du installerar maskinen. Mer information finns i Användarhandbok på CD-ROM-skivan.

Před použitím tohoto produktu si pečlivě přečtete tuto příručku a potom ji uchovejte pro další použití. Pro bezpečné a správné použití tiskárny si před zahájením práce přečtete část Bezpečnostní informace. Tato příručka stručně popisuje postup instalace tohoto zařízení. Více podrobností o jiných informacích najdete v Uživatelské příručce na CD-ROM.

A termék használatá előtt figyelmesen olvassa el ezt a kézikönyvet, és tartsa könnyen hozzáférhető helyen. A biztonságos és megfelelő üzemeltetés érdekében a készülék használatá előtt olvassa el a Biztonsági tudnivalók-at. Ez az útmutató a készülék telepítési eljárását mutatja be röviden. További részleteket a CD-ROM-on található felhasználói útmutatójában talál.

Przed rozpoczęciem użytkowania produktu należy uważnie przeczytać ten podręcznik i przechowywać go w łatwo dostępnym miejscu, aby szybko znaleźć potrzebne informacje. Aby bezpiecznie i prawidłowo korzystać z urządzenia, patrz Zasady bezpieczeństwa. Ten podręcznik zawiera skrócony opis procedury instalowania urządzenia. Więcej informacji na temat innych informacji, patrz Podręcznik użytkownika dostarczony na płycie CD-ROM.

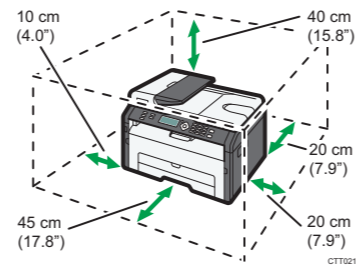
Ürünü kullanmadan önce bu kılavuzu dikkatlice okuyun ve ileride başvurmak amacıyla elinizin altında bulundurun. Güvenli ve doğru kullanım için makineyi kullanmadan önce lütfen Güvenlik Bilgisi'ni okuduğunuzdan emin olun. Bu kılavuzda bu makinenin kurulum prosedürü kısaca anlatılmaktadır. Başka bilgiler hakkında daha fazla ayrıntı için, CD-ROM'daki Kullanıcı Rehberi'ne bakın.

Перед началом эксплуатации продукта внимательно прочитайте данное руководство и сохраните его для дальнейшего использования. В целях безопасного и правильного использования обязательно прочтите руководство "Техника безопасности" перед началом эксплуатации аппарата. В настоящем руководстве приведены краткие сведения по установке этого аппарата. Для получения другой информации см. руководство пользователя на компакт-диске.

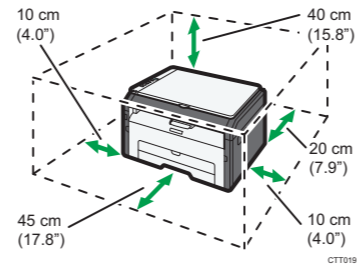
1 Place to Install

Installationsort
Emplacement d'installation
Luogo di installazione
Placering
Lugar de instalación
De plaats van het apparaat
Installasjonssted
Local para instalação
Local de instalação
Asennuspaikka
Plats för installation
Telepítés helye
Miejsce instalacji
Kurulacak Yer
Место для установки

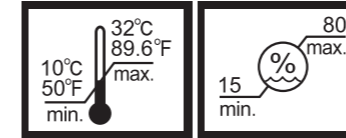
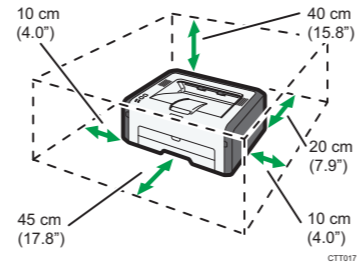
SP 202SN/203SF/203SFN/203SFNw/
204SF/204SFN/204SFNw/204SN



SP 200S/203S



SP 200/200N/200Nw/201N/201Nw



Power Source
Stromquelle
Source d'alimentation
Alimentazione
Strømkilde
Alimentación eléctrica
Stroombron
Strømkilde
Fonte de alimentação
Fonte de alimentação
Virtalähde
Strömförsörjning
Napájení
Tápellátás
Źródło zasilania
Güç Kaynağı
Параметры электрической сети
• 120 V, 50/60 Hz, 8 A
• 220 - 240 V, 50/60 Hz, 5 A

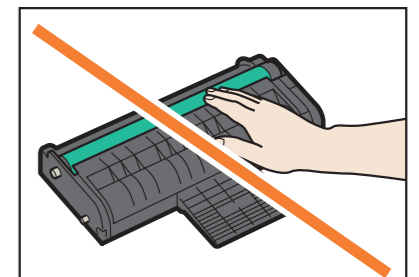
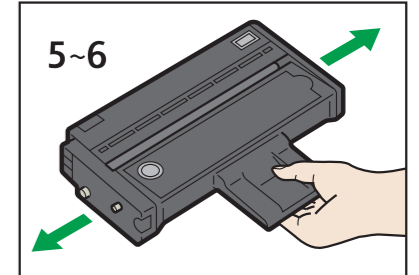
2 Unpacking

Auspacken
Déballage
Disimballaggio
Udpakning
Desempaquetado
Uitpakken
Pakke ut
Desembalar
Desembalar
Pakkauksesta poistaminen
Uppackning
Rozbalení
Kicsomagolás
Rozpakowanie
Ambalajdan Çıkarma
Распаковка

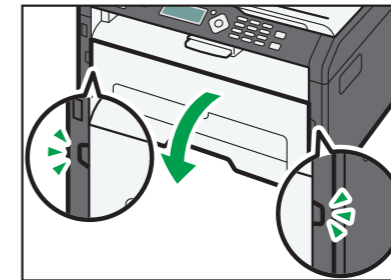
1 Remove the adhesive tape.

Klebeband entfernen.
Retirez le ruban adhésif.
Rimuovere il nastro adesivo.
Fjern tapen.
Quite la cinta adhesiva.
Verwijder het plakband.
Fjern tapen.
Verwijder de tape.
Retire a fita adesiva.
Poista teippi.
Ta bort tejpnen.
Odstraňte samolepicí pásku.
Távolítsa el a ragasztószalagot.
Usuń taśmę przyklepną.
Yarışkan bandı çıkarın.
Снимите клейкую ленту.

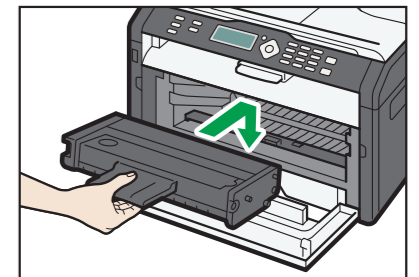
5



2



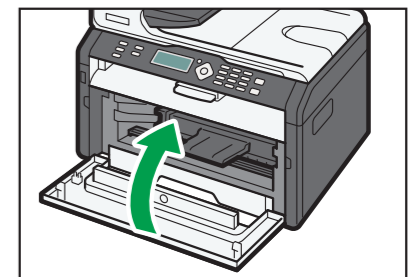
6



3



7



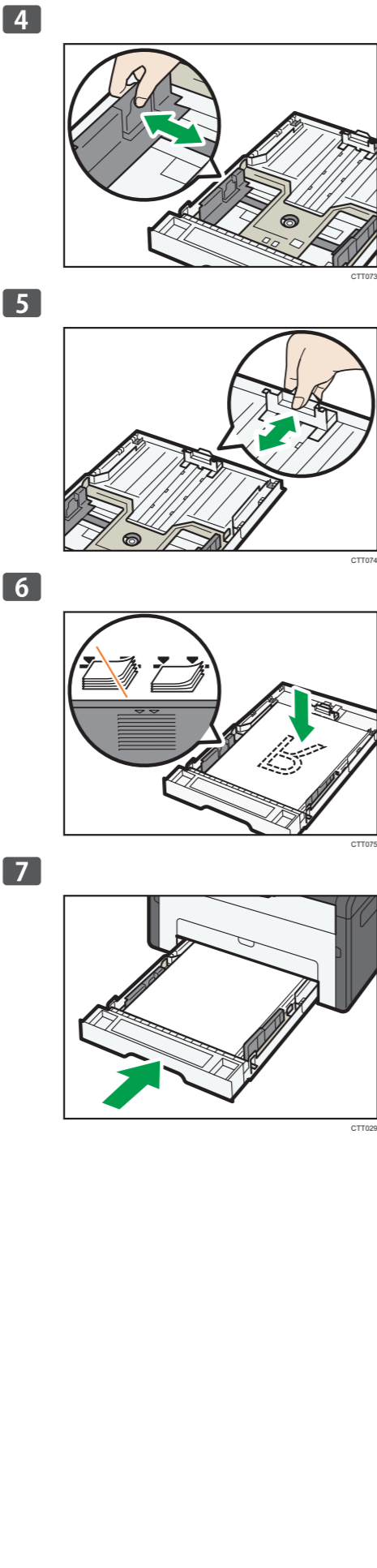
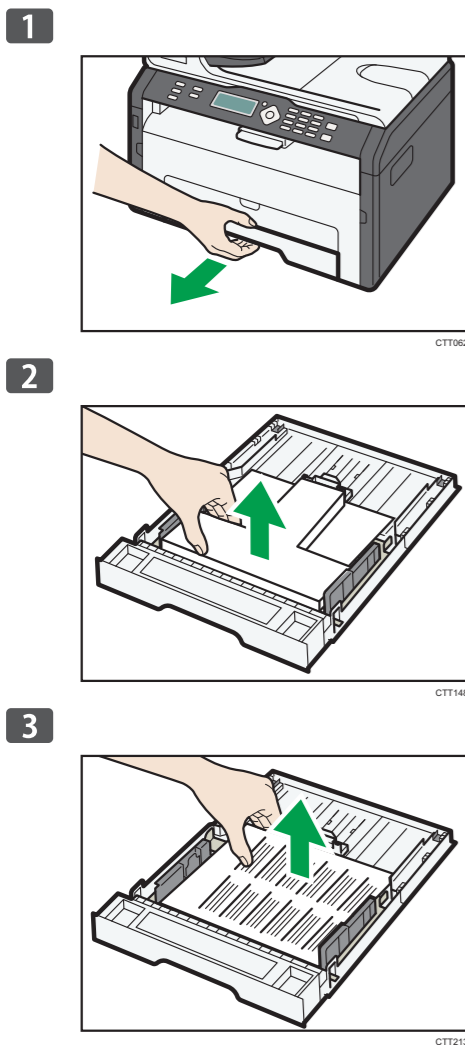
4



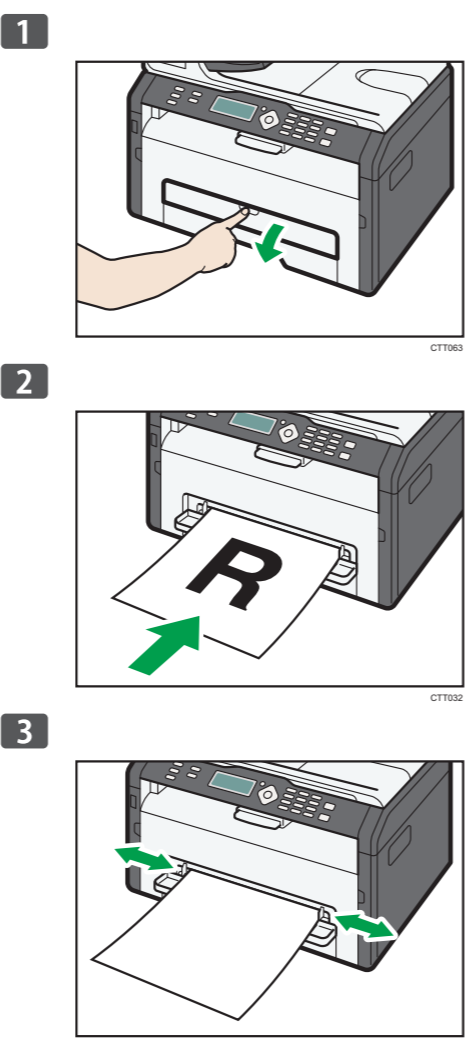
3 Loading Paper

Einlegen von Papier
Chargement du papier
Caricamento della carta
Ilægning af papir
Carga de papel
Papier plaatsen
Fylle papir
Colocar Papel
Colocar papel
Paperin lisääminen
Fylla på papper
Vkládání papíru
Papír betöltése
Ładowanie papieru
Kağıt Yükleme
Загрузка бумаги

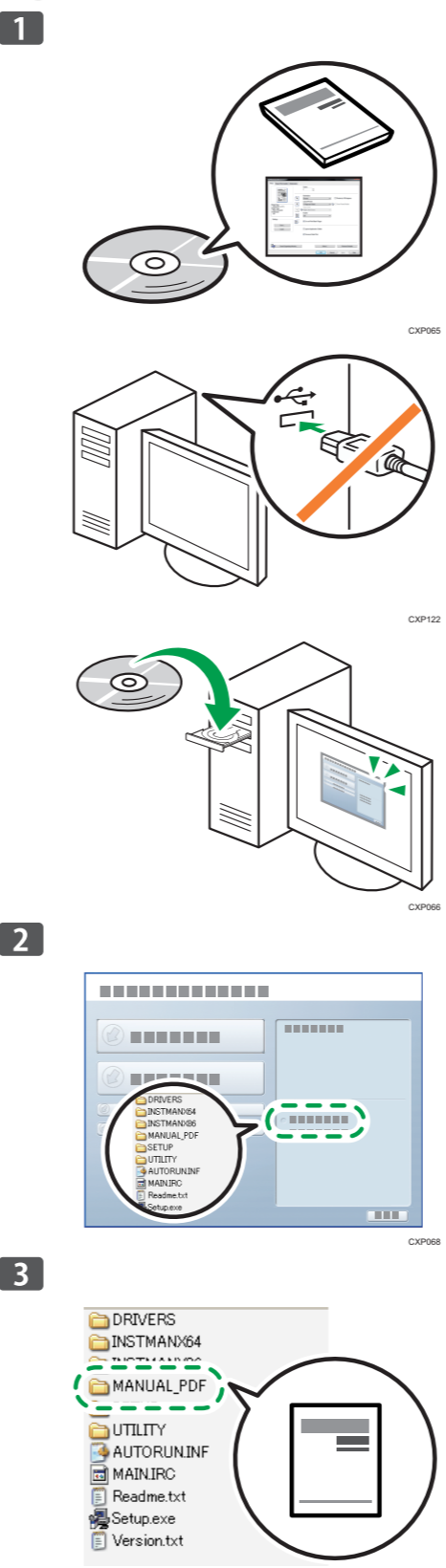
tray1 Magazin1 magasin1 Vassoio1
Kassette 1 bandeja1 lade1
magasin 1 bandeja 1 bandeja 1
Kassetti 1 kassett 1 zásobník1
1. adagoló kasetta1 kaset1 лоток 1



Bypass tray Bypass
Bypass Vassoio bypass
Bypassbakke Bandeja bypass
Handinvoer Multiarkmater
Bandeja de alimentação manual
Bandeja de alimentação manual
Ohisyöttötaso Sidoinmatningsfack
Voční zásobník Kézi adagoló
Taca ręczna Bypass tepsisi
Обходной лоток



4 Reading the Manual



To connect to the network via wireless LAN, see Wi-Fi Settings Guide. Otherwise, see Software Installation Guide.

Zur Verbindung mit dem Netzwerk über W-LAN siehe Handbuch W-LAN-Einstellungen. Oder siehe Software-Installationsanleitung.

Pour vous connecter au réseau via LAN sans fil, voir le Manuel de configuration du Wi-Fi. Sinon, voir le Manuel d'installation du logiciel.

Per connettersi alla rete tramite wireless LAN, vedere Guida alle impostazioni Wi-Fi. Oppure, vedere Guida all'installazione del software.

For oplysninger om trådløs opkobling, se vejledningen Indstilling af trådløst netværk. Øvrige oplysninger findes i Softwareinstallationsguiden.

Para conectar a la red a través de la LAN inalámbrica, consulte la Guía de configuración de Wi-Fi. De lo contrario, consulte la Guía de instalación de software.

Om verbinding te maken met het netwerk via wireless LAN, zie de Handleiding WiFi-instellingen. Raadpleeg anders de Software-installatiehandleiding.

For å koble til nettverket via trådløst LAN se Wi-Fi Settings Guide. Eller se Software Installation Guide.

Para ligar a uma rede via wireless, consulte o Guia de Definições de Wi-Fi. Em alternativa, consulte o Guia de Instalação de Software.

Para se conectar à rede através da LAN sem fio, veja o Guia de Configurações Wi-Fi. Senão, veja o Guia de Instalação de Software.

Jos käytät langatonta verkkoyhteyttä, katso WiFi-asetusopas. Muissa tapauksissa, katso Ohjelmiston asennusopas.

För att ansluta till nätverket via trådlöst LAN, se Handbok för WiFi-inställningar. Annars se Handbok för installation av programvara.

Chcete-li se připojit k síti prostřednictvím bezdrátové sítě LAN, viz příručka Průvodce nastavením Wi-Fi. V ostatních případech viz Průvodce instalací software.

A hálózathoz vezeték nélküli LAN használatával történő csatlakozásról lásd a Wi-Fi beállítási útmutatót. Egyéb tekintetben lásd a Szoftver telepítési útmutatót.

Aby podłączyć się do sieci poprzez sieć bezprzewodową, patrz Przewodnik po ustawieniach sieci bezprzewodowej. Ponadto, patrz Podręcznik instalacji oprogramowania.

Kablosuz LAN ile ağa bağlanmak için, bkz. Wi-Fi Ayarları Rehberi. Aksi halde, bkz. Yazılım Kurulum Rehberi.

Для получения сведений о подключении к беспроводной ЛВС см. руководство по настройке беспроводной связи стандарта Wi-Fi. Для получения дополнительных сведений см. руководство по установке программного обеспечения.

© 2013
EN GB DE DE FR FR IT IT
DA DK ES ES NL NL NO NO
PT PT PT BR FI FI SV SE
CS CZ HU HU PL PL TR TR
RU RU
M144-8698