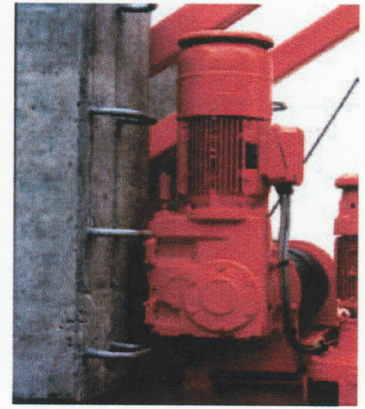


# AKH

Antriebstechnik **KATT** Hessen

*Ihr zuverlässiger  
Partner für Norm und  
Sonderantriebe ...*



## **Drehstrom Motoren mit Anbauten Für Drehwerk-, oder Hubwerkmotoren**

- Bauform:** - B3, B5, B14, V1, V3
- Baugröße:** - 112 bis 450
- Leistung:** - 4 kW bis 350 kW
- Wärmeklasse:** - F, (H)
- Schutzart:** - IP 23, 54, 55
- Standardausführung:**
- Stahlgehäuse oder Graugußgehäuse
  - Lagerschilde aus Grauguß
  - Frequenz 50 Hz oder 60 Hz
  - Motorwelle aus C 45
- Optionen:**
- mit Wirbelstrombremse
  - mit Schleifringläufer
  - Haltebremse mit Windfreistellung elektr./mech.
  - Geberanbau
  - Getriebeanbau
  - Stillstandsheizung
  - Wicklungstemperaturüberwachung
  - Nachschmiereinrichtung
  - Fremdlüfter
  - Drehzahlregelung mit FU

**Wir entwickeln und fertigen hocheffiziente Sondermotoren.**

**Gern unterbreiten wir Ihnen kurzfristig ein Angebot.**

Antriebstechnik KATT Hessen GmbH

[www.akh-antriebstechnik.de](http://www.akh-antriebstechnik.de)  
[Info@akh-antriebstechnik.de](mailto:Info@akh-antriebstechnik.de)

Bahnhofstraße 66  
D-34576 Homberg/Efze  
Germany

Tel: +49 (0)56 81 / 99 52 - 0  
Fax: +49 (0)56 81 / 49 00