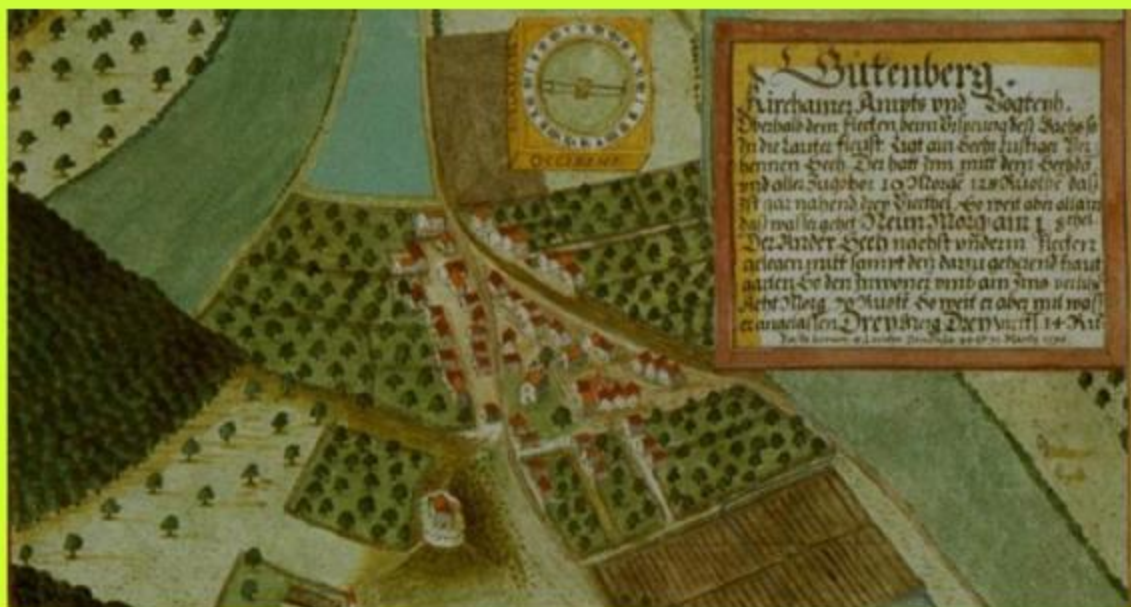


Historische Agroforstsysteme

Werner Konold



Werner Konold: Historische Agroforstsysteme. – Fachtagung „Anbau und Nutzung von Bäumen auf landwirtschaftlichen Flächen“, Freiburg i. Br. 2. bis 4. Juli 2007

Monatsbild, 11. Jahrhundert, Canterbury



SEPTEMBER HABET

XVI	H F
V	O I G III N
XIII	O D k A III N
II	A I B II N
	M C

R

SEPTEMBER OMNIBUS

DIES XXX LUNA XXX

SEP PRISCA PERIT PRIMAS VIRGO SCAQUE KALENDAR.

E VOLAT INQUADRIS GORGONIUS OMNE NOMIS.

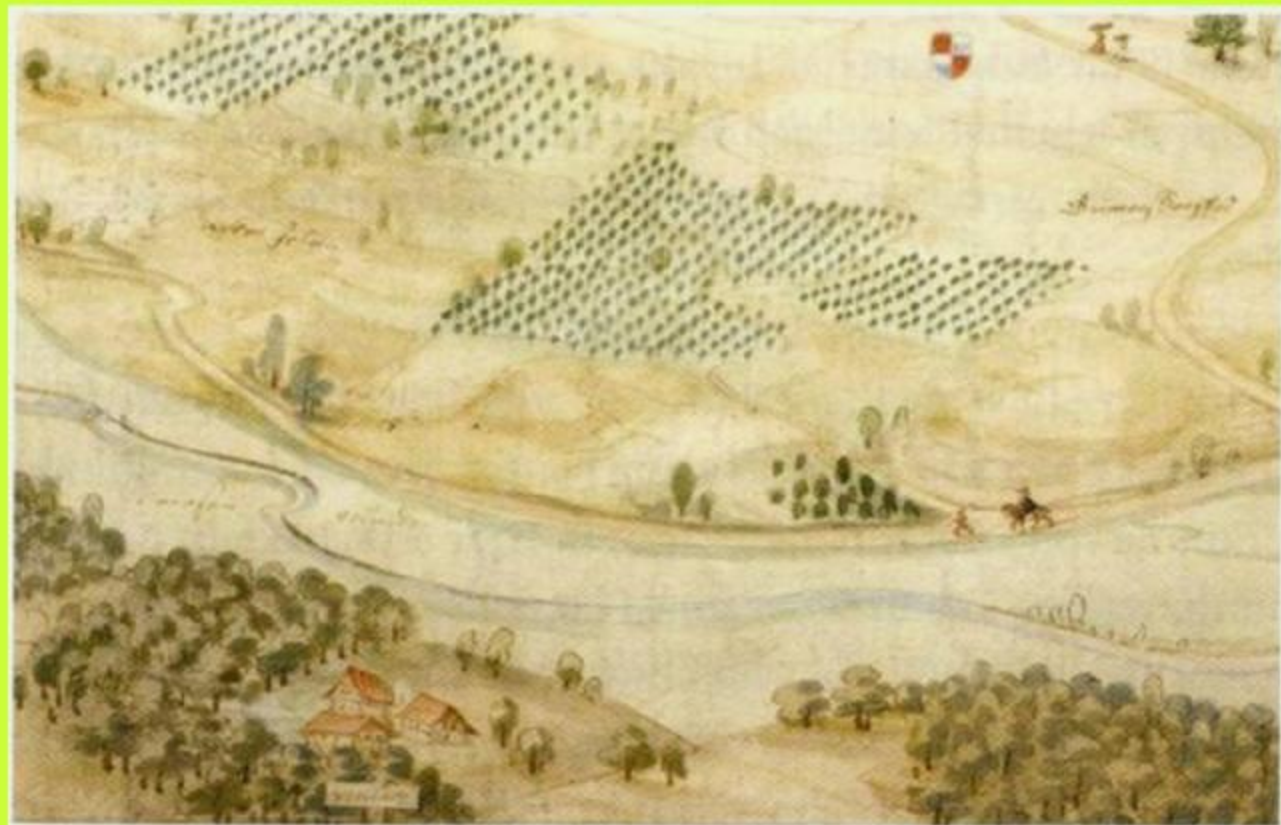
A NTONIUS AMAT CELESTIA SCANDERE TRINIS.

P ERPRIDIAS PAULAT SES BORNIFATIUS ALIAS.

E RBYNIUS NOMIS INUISERAT LECHERA CELESTIS.



Marlach, Hohenlohe, 1594

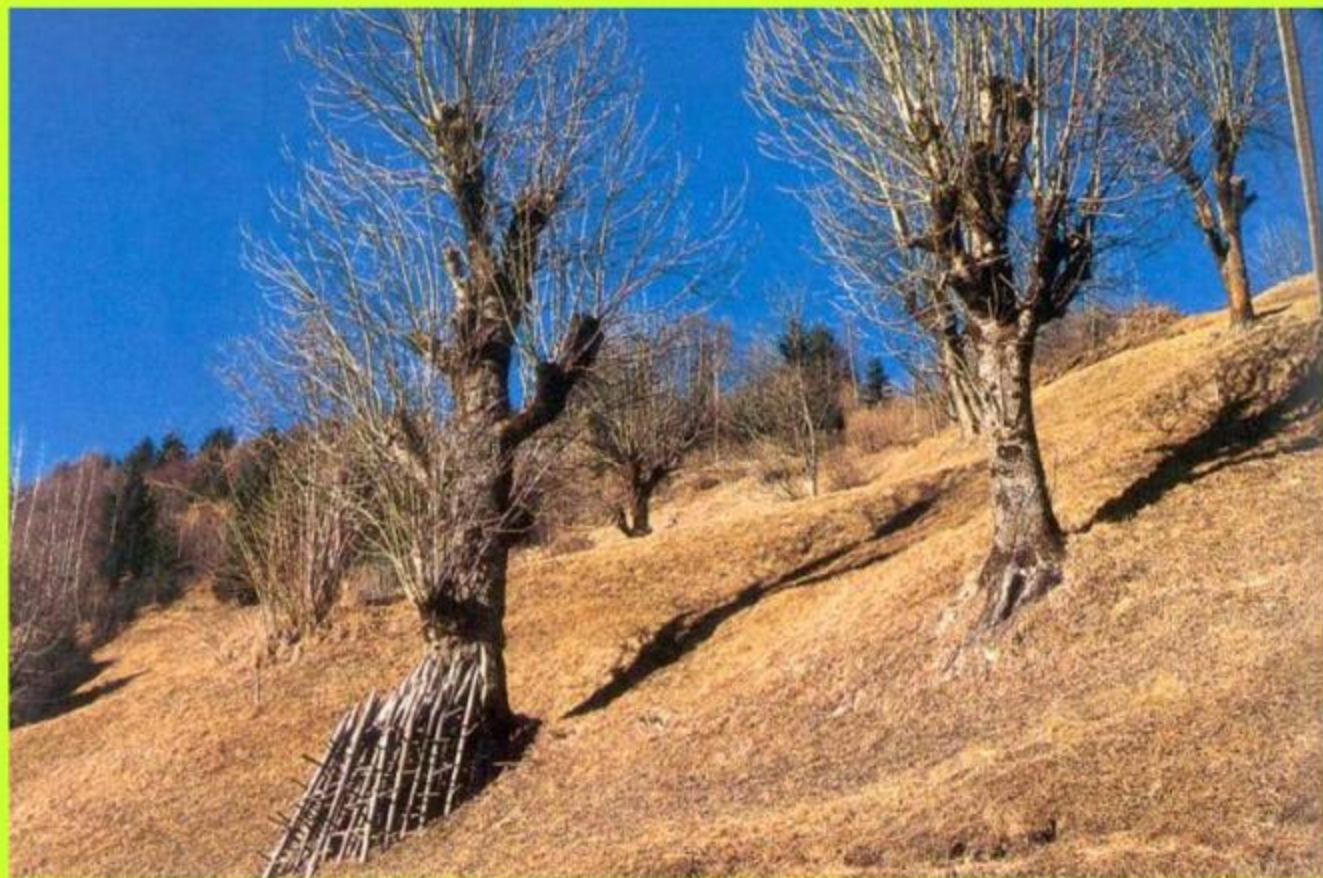


Werner Konold: Historische Agroforstsysteme. – Fachtagung „Anbau und Nutzung von Bäumen auf landwirtschaftlichen Flächen“, Freiburg i. Br. 2. bis 4. Juli 2007

Gernsbach 1736



Werner Konold: Historische Agroforstsysteme. – Fachtagung „Anbau und Nutzung von Bäumen auf landwirtschaftlichen Flächen“, Freiburg i. Br. 2. bis 4. Juli 2007



Lesachtal, Kärnten, aus Machatschek 2003



Werner Konold: Historische Agroforstsysteme. – Fachtagung „Anbau und Nutzung von Bäumen auf landwirtschaftlichen Flächen“, Freiburg i. Br. 2. bis 4. Juli 2007



Salzburger Kalendarium von 818



Werner Konold: Historische Agroforstsysteme. – Fachtagung „Anbau und Nutzung von Bäumen auf landwirtschaftlichen Flächen“, Freiburg i. Br. 2. bis 4. Juli 2007



*Trichterförmig gezogene Eschen zur optimalen Ausnützung des aufzufangenden Lichtes
(Pustertal, Südtirol, 1996).*

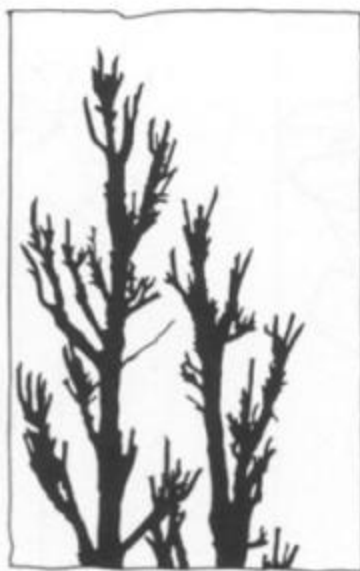
Machatschek 2003



Werner Konold: Historische Agroforstsysteme. – Fachtagung „Anbau und Nutzung von Bäumen auf landwirtschaftlichen Flächen“, Freiburg i. Br. 2. bis 4. Juli 2007



Auf hageren Standorten setzen die Äste stärkere Wucherungen an und werden knorpelig.



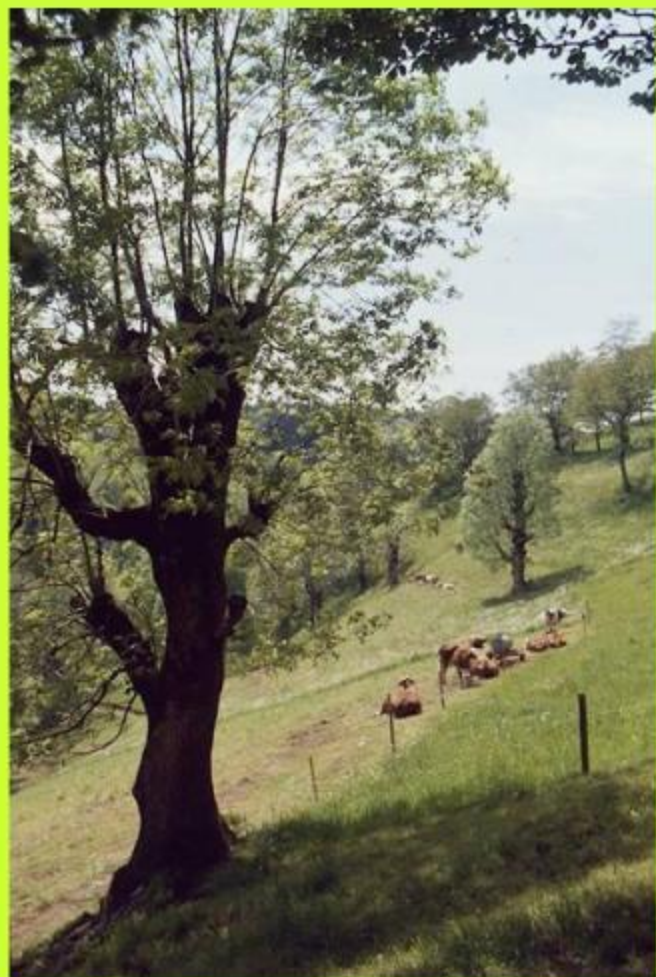
Spindelförmig gezogene Eschen im Ulten-, Sulz-, Passeier- und Sarnatal (Südtirol, 1988).



Protzig ausladende Schnaitelesche auf gut mit Nährstoffen versorgtem Standort (Matsrei/Osttirol, 1997).

Machatschek 2003





Werner Konold: Historische Agroforstsysteme. – Fachtagung „Anbau und Nutzung von Bäumen auf landwirtschaftlichen Flächen“, Freiburg i. Br. 2. bis 4. Juli 2007



Aus Klose 1929



Werner Konold: Historische Agroforstsysteme. – Fachtagung „Anbau und Nutzung von Bäumen auf landwirtschaftlichen Flächen“, Freiburg i. Br. 2. bis 4. Juli 2007



Aus Klose 1929



Werner Konold: Historische Agroforstsysteme. – Fachtagung „Anbau und Nutzung von Bäumen auf landwirtschaftlichen Flächen“, Freiburg i. Br. 2. bis 4. Juli 2007



Foto: P. Banzhaf

Cordes et al. 1997



Werner Konold: Historische Agroforstsysteme. – Fachtagung „Anbau und Nutzung von Bäumen auf landwirtschaftlichen Flächen“, Freiburg i. Br. 2. bis 4. Juli 2007



Abb. 4. Blick in das Irrendorfer Hardt aus dem Birkenhain
heraus auf die zum Teil schon kahle Fläche (Aufn. Schwenkel, Stuttgart)

Schwenkel 1935/36





Abb. 6. Irrendorfer Hardt, in der ursprünglichen Gestalt noch im Vordergrund erhalten. Das Gras ist reif zur Mahd (Aufn. H. Schwenkel, Stuttgart)

Schwenkel 1935/36



Werner Konold: Historische Agroforstsysteme. – Fachtagung „Anbau und Nutzung von Bäumen auf landwirtschaftlichen Flächen“, Freiburg i. Br. 2. bis 4. Juli 2007



Enzaue bei Vaihingen/Enz



Werner Konold: Historische Agroforstsysteme. – Fachtagung „Anbau und Nutzung von Bäumen auf landwirtschaftlichen Flächen“, Freiburg i. Br. 2. bis 4. Juli 2007



Werner Konold: Historische Agroforstsysteme. – Fachtagung „Anbau und Nutzung von Bäumen auf landwirtschaftlichen Flächen“, Freiburg i. Br. 2. bis 4. Juli 2007

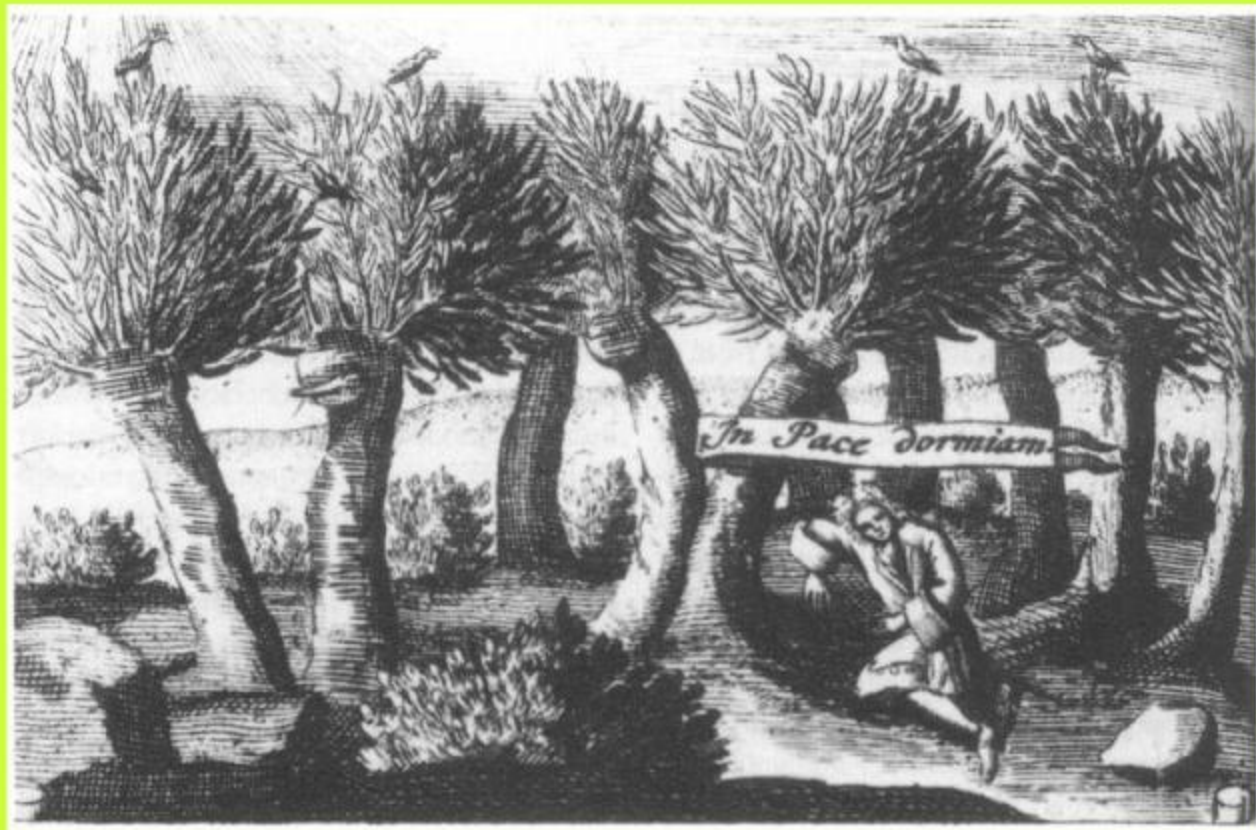



**Donauaue
1597**





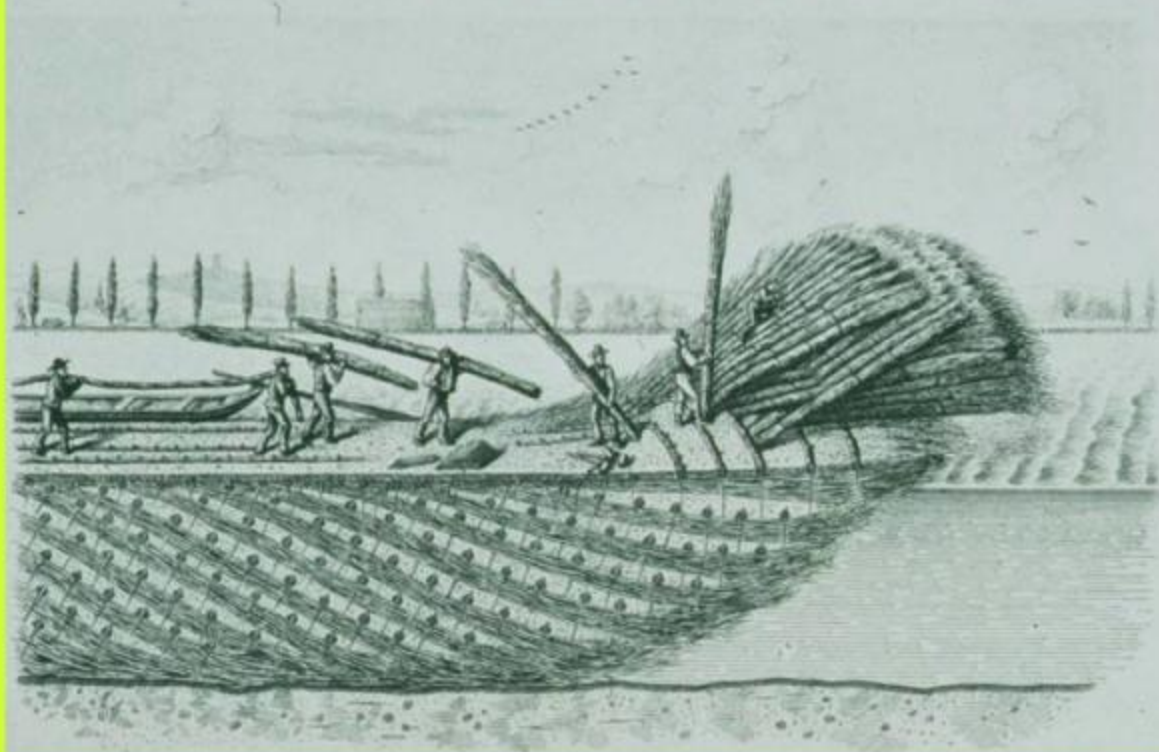
Werner Konold: Historische Agroforstsysteme. – Fachtagung „Anbau und Nutzung von Bäumen auf landwirtschaftlichen Flächen“, Freiburg i. Br. 2. bis 4. Juli 2007



 Werner Konold: Historische Agroforstsysteme. – Fachtagung „Anbau und Nutzung von Bäumen auf landwirtschaftlichen Flächen“, Freiburg i. Br. 2. bis 4. Juli 2007

Einbau von Faschinen

LAENGS-SCHNITT



Werner Konold: Historische Agroforstsysteme. – Fachtagung „Anbau und Nutzung von Bäumen auf landwirtschaftlichen Flächen“, Freiburg i. Br. 2. bis 4. Juli 2007





Kühkopf-Knoblauchsäue, Oberrhein, aus Braun & Konold 1998



Werner Konold: Historische Agroforstsysteme. – Fachtagung „Anbau und Nutzung von Bäumen auf landwirtschaftlichen Flächen“, Freiburg i. Br. 2. bis 4. Juli 2007



Werner Konold: Historische Agroforstsysteme. – Fachtagung „Anbau und Nutzung von Bäumen auf landwirtschaftlichen Flächen“, Freiburg i. Br. 2. bis 4. Juli 2007



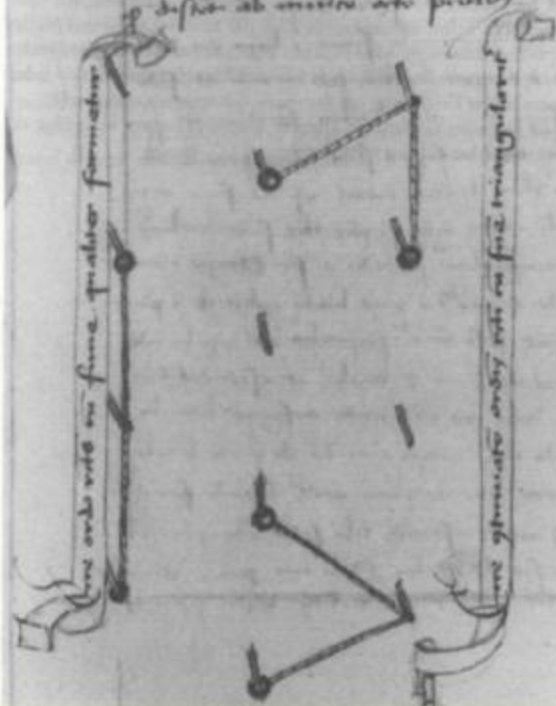
Werner Konold: Historische Agroforstsysteme. – Fachtagung „Anbau und Nutzung von Bäumen auf landwirtschaftlichen Flächen“, Freiburg i. Br. 2. bis 4. Juli 2007

Neidlinger Tal, Schwäbische Alb



Werner Konold: Historische Agroforstsysteme. – Fachtagung „Anbau und Nutzung von Bäumen auf landwirtschaftlichen Flächen“, Freiburg i. Br. 2. bis 4. Juli 2007

et primo plantand primas inae l'antanas aut
fals arbor' inares tu' n'arpe fine longitudo
tingere duas partu et fur ut sup' et p'om
figuras sequens (Passus et sp'ur mo p'ual
in designate f'ig arbor' et sty designat' ex
p'ris elud' p' quib' ing'niat' Adde' O'
alig' ante plantat' aut tu' arbor' inares f'ig'
distat ab inare' ante p'ual'



„Büchlein über das Pflanzen
von Bäumen“ des Abtes
Konrad Ayrinschmalz von 1479
(Heß & Ramisch 1989)

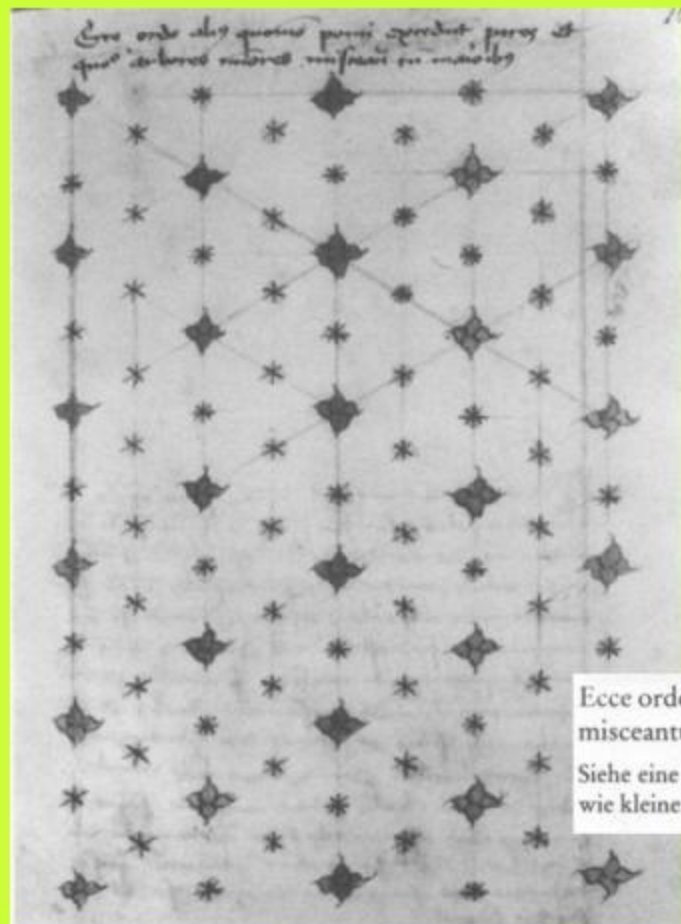
Ecce ordo rectus cum fune qualiter formetur

Siehe, wie eine gerade Reihe mit Hilfe eines Seiles gebildet wird

Ecce continuatio ordinis recti cum fune triangulariter

Siehe die Weiterführung der geraden Reihe mit Hilfe des Seiles in die Gestalt eines Dreiecks





„Büchlein über das Pflanzen
von Bäumen“ des Abtes
Konrad Ayrinschmalz von 1479
(Heß & Ramisch 1989)

Ecce ordo alius, quomodo pomi excedunt pirus, et quomodo arbores minores misceantur cum maioribus

Siehe eine andere Reihenfolge, bei der Apfelbäume Birnbäume an Zahl überragen und wie kleinere Bäume unter größere gemischt werden



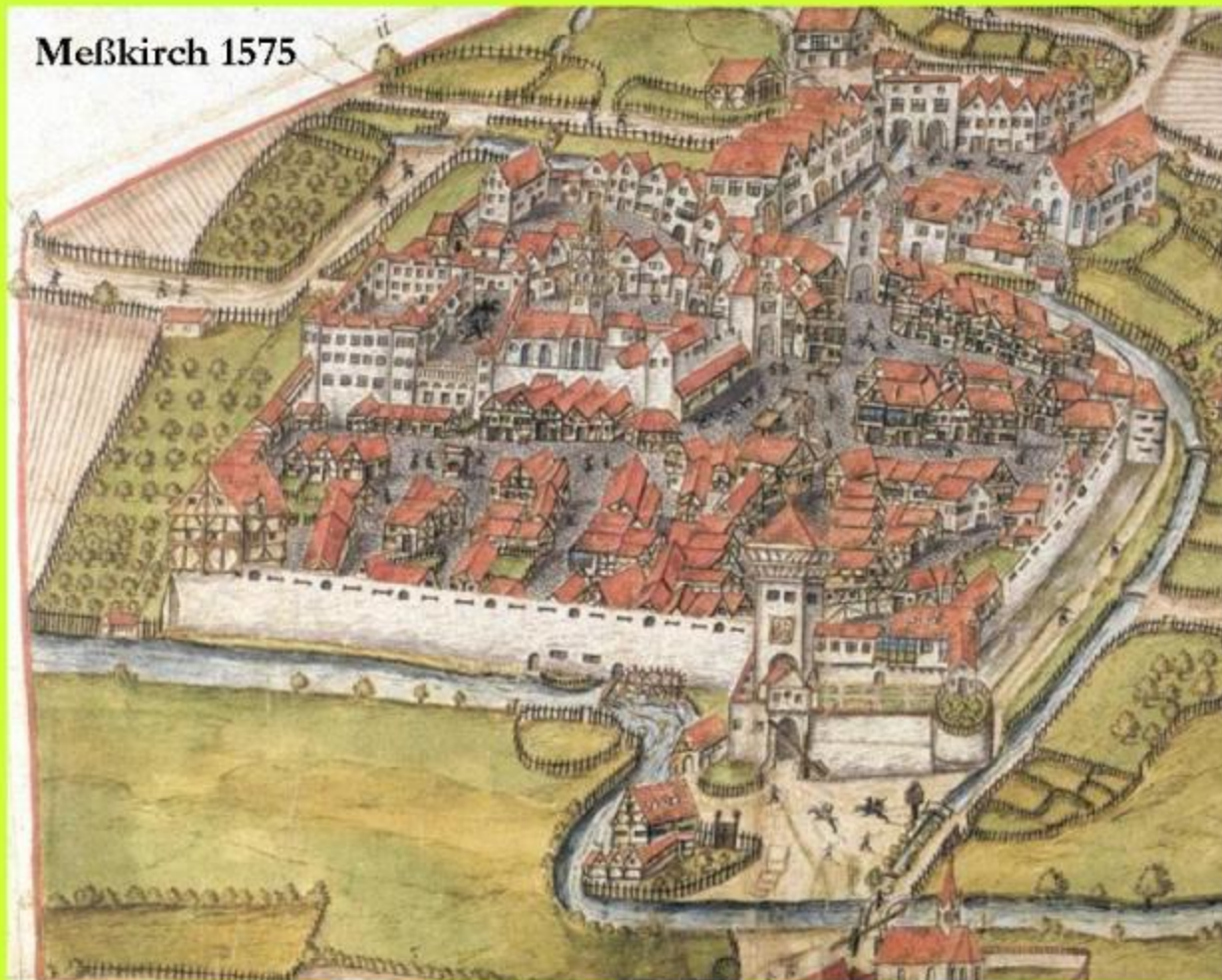


Jagsttal bei Langenburg 1550

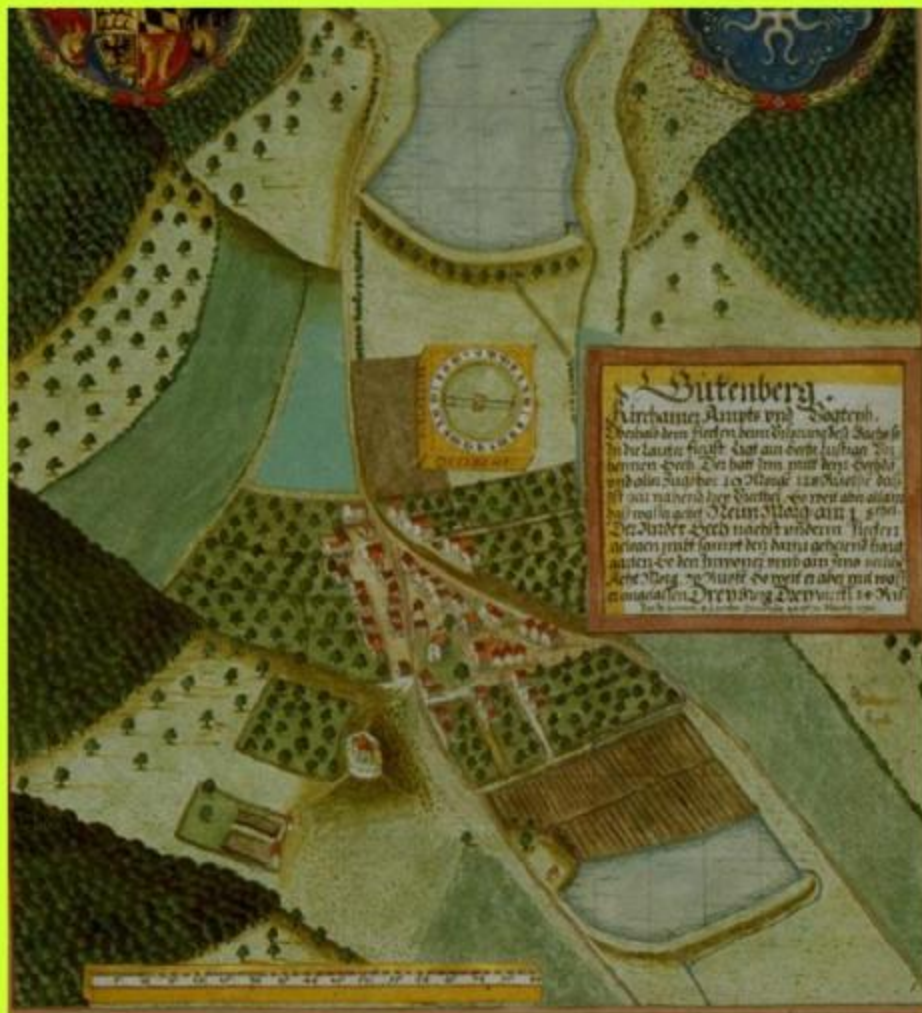


Werner Konold: Historische Agroforstsysteme. – Fachtagung „Anbau und Nutzung von Bäumen auf landwirtschaftlichen Flächen“, Freiburg i. Br. 2. bis 4. Juli 2007

Meßkirch 1575



Werner Konold: Historische Agroforstsysteme. – Fachtagung „Anbau und Nutzung von Bäumen auf landwirtschaftlichen Flächen“, Freiburg i. Br. 2. bis 4. Juli 2007

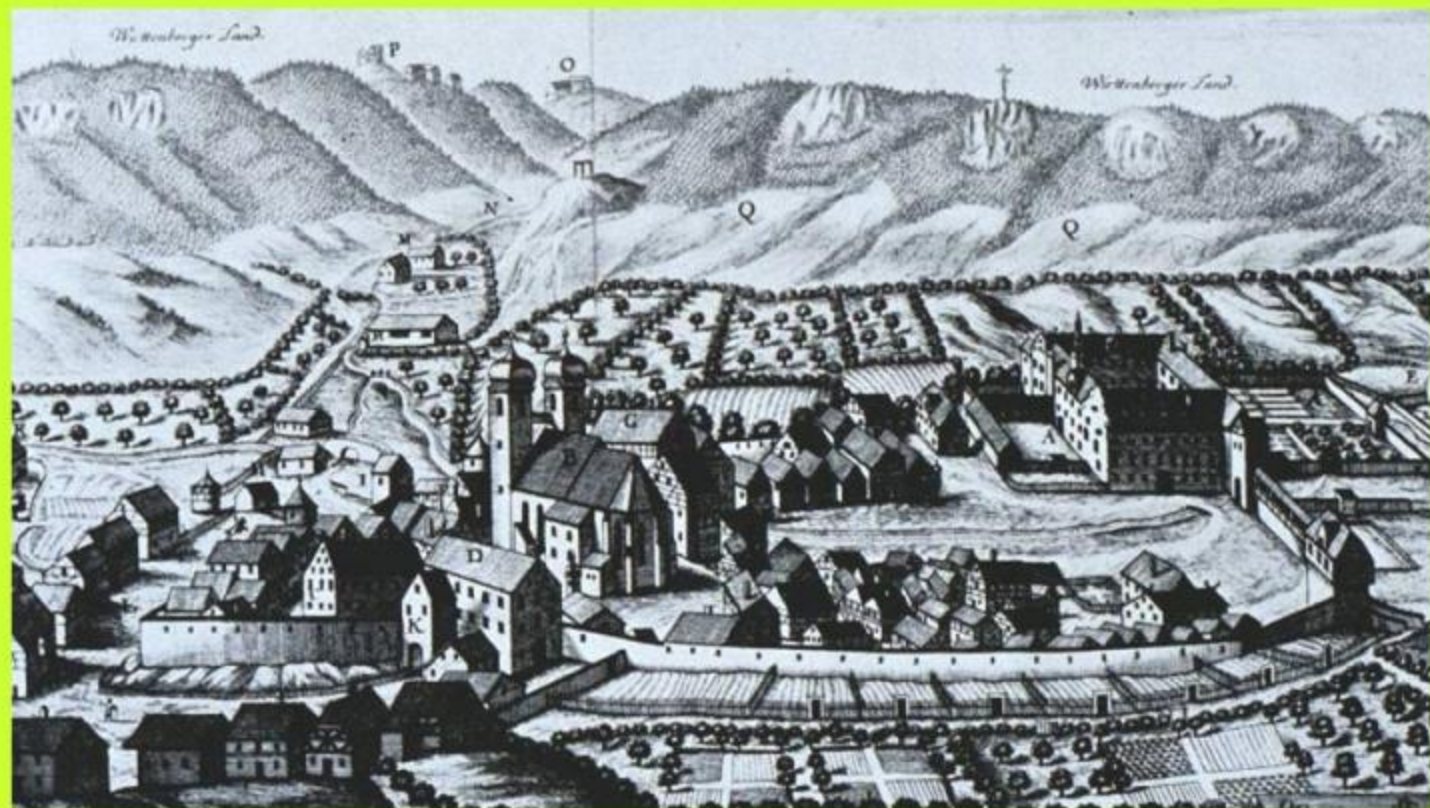


Gutenberg 1596



Werner Konold: Historische Agroforstsysteme. – Fachtagung „Anbau und Nutzung von Bäumen auf landwirtschaftlichen Flächen“, Freiburg i. Br. 2. bis 4. Juli 2007

Wiesensteig, 18. Jh.



Werner Konold: Historische Agroforstsysteme. – Fachtagung „Anbau und Nutzung von Bäumen auf landwirtschaftlichen Flächen“, Freiburg i. Br. 2. bis 4. Juli 2007

Orendelsall, Hohenlohe, 1787





Foto: F. Weller



Werner Konold: Historische Agroforstsysteme. – Fachtagung „Anbau und Nutzung von Bäumen auf landwirtschaftlichen Flächen“, Freiburg i. Br. 2. bis 4. Juli 2007



Werner Konold: Historische Agroforstsysteme. – Fachtagung „Anbau und Nutzung von Bäumen auf landwirtschaftlichen Flächen“, Freiburg i. Br. 2. bis 4. Juli 2007

Lucas

Der Obstbau
an
Staats- und Gemeindeftraßen.

Für Straßenbaubeamte, Ortsvorsteher & Baumwärter.

Von

Dr. Ed. Lucas.

Mit 11 in den Text gedruckten Abbildungen.

Stuttgart. 1881.

Verlag von Eugen Ulmer.

Es wird um gel. Beachtung bei auf der innern Seite dieses Umschlages angefügten Schnitt gebeten:
Kurze belehrende Instruktion für Straßenbaumwärter.

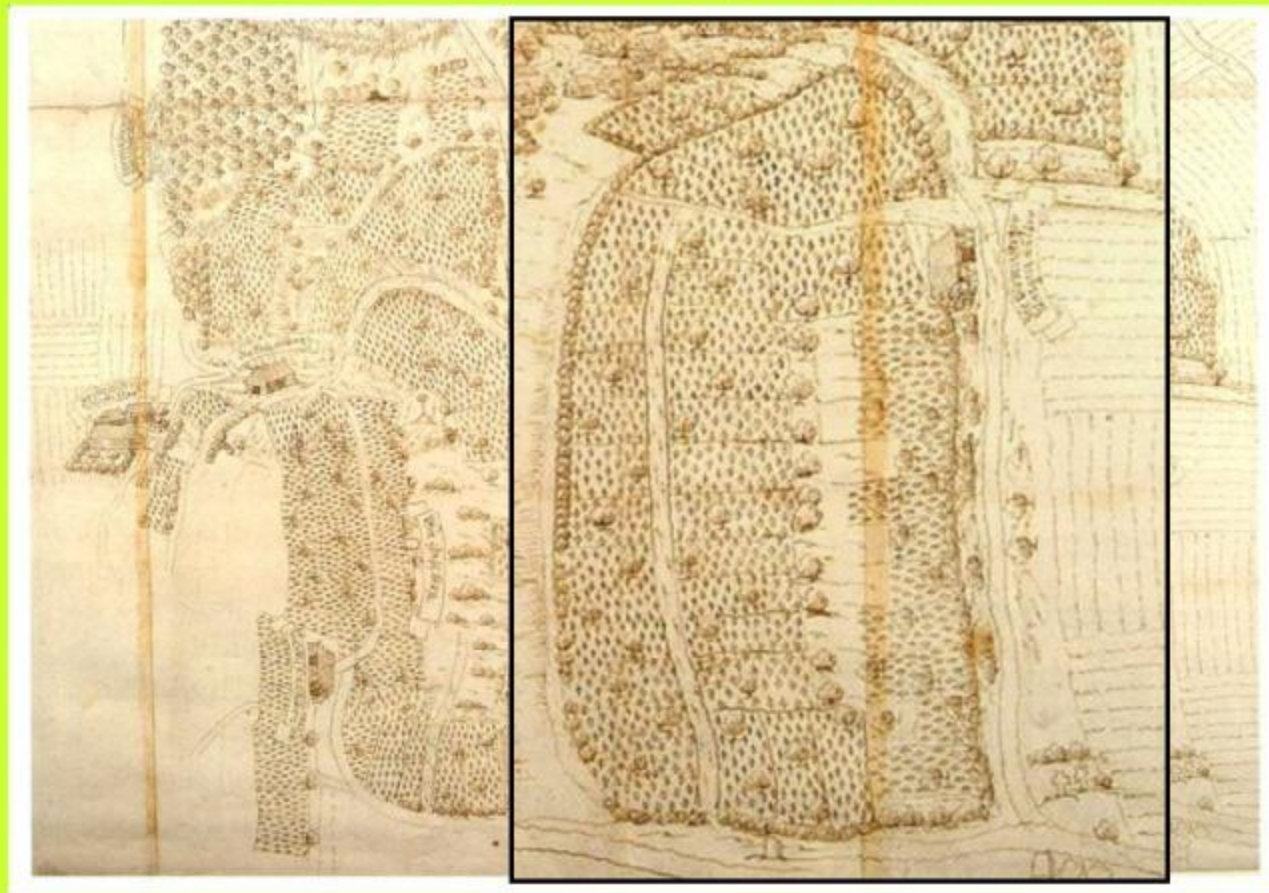


Foto: F. Weller



Werner Konold: Historische Agroforstsysteme. – Fachtagung „Anbau und Nutzung von Bäumen auf landwirtschaftlichen Flächen“, Freiburg i. Br. 2. bis 4. Juli 2007

Verrenberg



Werner Konold: Historische Agroforstsysteme. – Fachtagung „Anbau und Nutzung von Bäumen auf landwirtschaftlichen Flächen“, Freiburg i. Br. 2. bis 4. Juli 2007



„Landesverschönerung“



Werner Konold: Historische Agroforstsysteme. – Fachtagung „Anbau und Nutzung von Bäumen auf landwirtschaftlichen Flächen“, Freiburg i. Br. 2. bis 4. Juli 2007

„Plan von dem Dorfe Freudenbach“, 1821



Abb. 5. „Plan von dem Pfarrdorfe Freudenbach, wie solches demal ist“. Aufgenommen durch LEONHARD BECK, 1821; umgezeichnet von F. BACKHAUS.



Abb. 6. „Plan von dem Dorfe Freudenbach, wie solches leicht werden könnte“. Entworfen von G. VONSTORZ in München. Umgezeichnet von F. BACKHAUS; Zusatzplan und Entwurf zum Monatsblatt für Bauwesen und Landwirtschaft, Jg. 1, 1821, S. 41.

Aus Däumel 1963



Werner Konold: Historische Agroforstsysteme. – Fachtagung „Anbau und Nutzung von Bäumen auf landwirtschaftlichen Flächen“, Freiburg i. Br. 2. bis 4. Juli 2007



Werner Konold: Historische Agroforstsysteme. – Fachtagung „Anbau und Nutzung von Bäumen auf landwirtschaftlichen Flächen“, Freiburg i. Br. 2. bis 4. Juli 2007



Lebhag beim Eschacher Weiher, Adelegg



Werner Konold: Historische Agroforstsysteme. – Fachtagung „Anbau und Nutzung von Bäumen auf landwirtschaftlichen Flächen“, Freiburg i. Br. 2. bis 4. Juli 2007

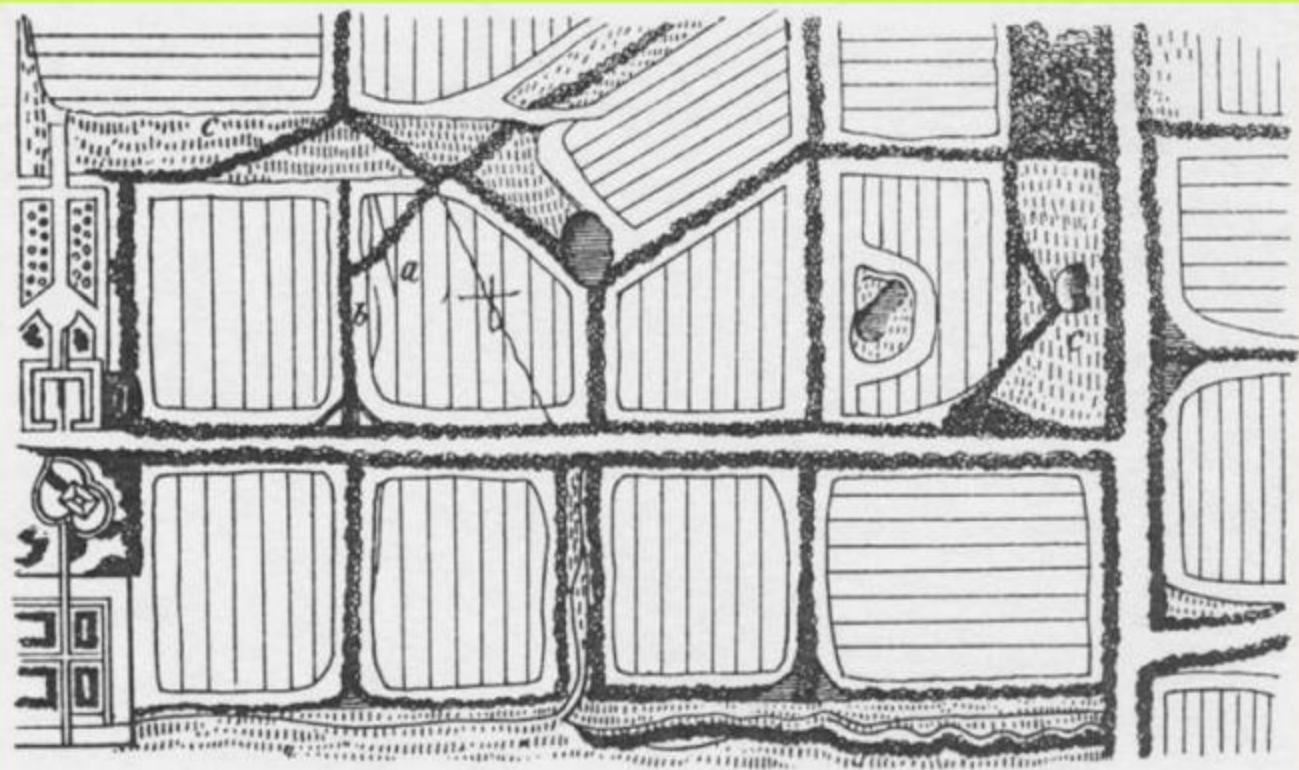


Abb. 11. Vorschlag LOUDONS „für die Verbesserung und Änderung einer eingehägten Feldflur“.
 Aus: J. C. LOUDON: Enzyklopädie des Gartenwesens . . . , Weimar 1823, Fig. 503.

Aus Däumel 1963



Werner Konold: Historische Agroforstsysteme. – Fachtagung „Anbau und Nutzung von Bäumen auf landwirtschaftlichen Flächen“, Freiburg i. Br. 2. bis 4. Juli 2007



Werner Konold: Historische Agroforstsysteme. – Fachtagung „Anbau und Nutzung von Bäumen auf landwirtschaftlichen Flächen“, Freiburg i. Br. 2. bis 4. Juli 2007

Praktische Anleitung

für

Ortsvorsteher und Gutsbesitzer

zur

Holzzucht außerhalb des Waldes.

Von

Kreisforstrath Dr. W. S. Swinner

zu Ellwangen.

Motto:

Eine Gegend ohne Baum gleicht einem hohlen Raum.



Vielen Dank für Ihre Aufmerksamkeit



Abb. 14. Veränderung einer Feldflur durch Bepflanzung. Aus: L. ABEL: Die Baumpflanzungen in der Stadt und auf dem Lande, Wien, 1882.





Werner Konold: Historische Agroforstsysteme. – Fachtagung „Anbau und Nutzung von Bäumen auf landwirtschaftlichen Flächen“, Freiburg i. Br. 2. bis 4. Juli 2007

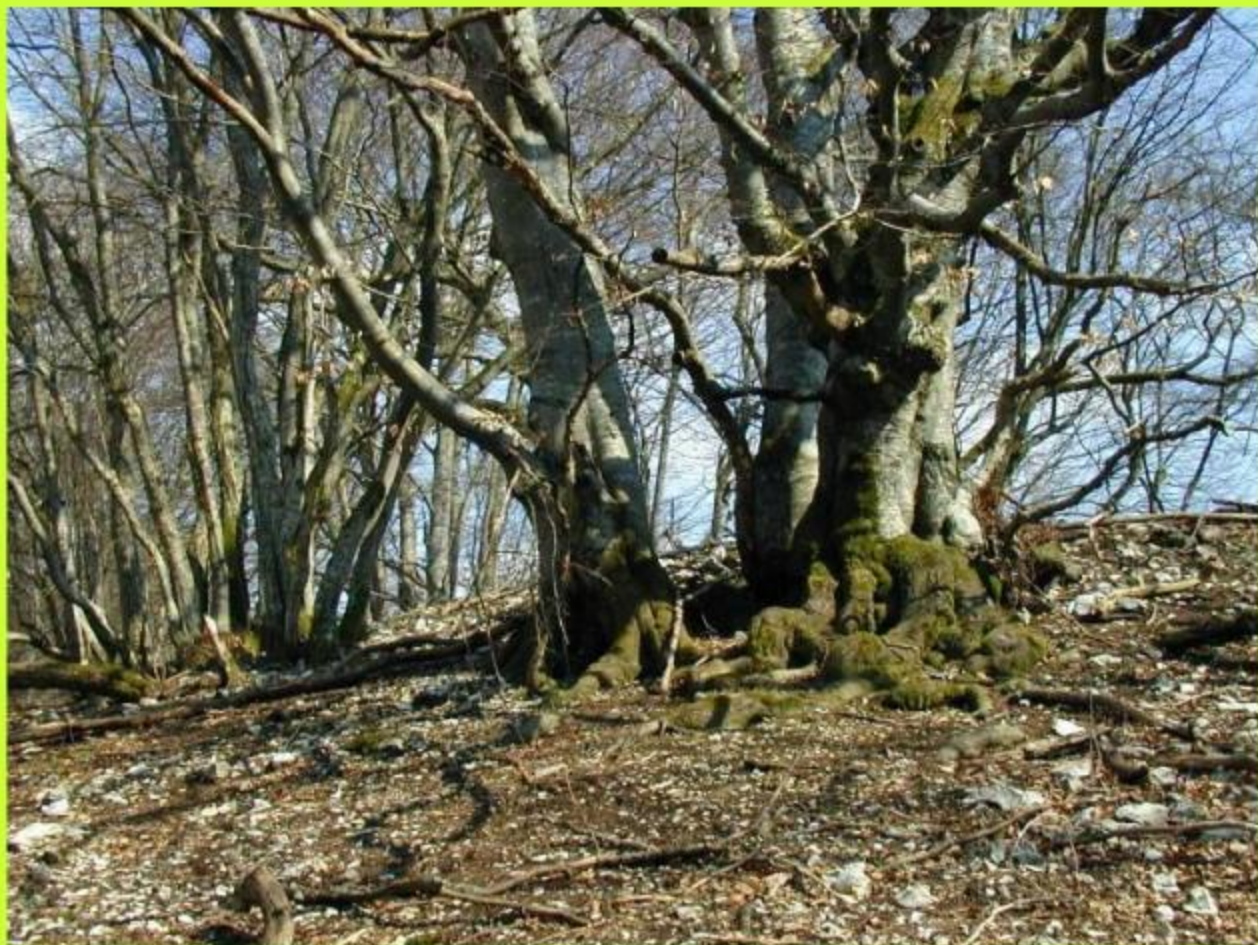
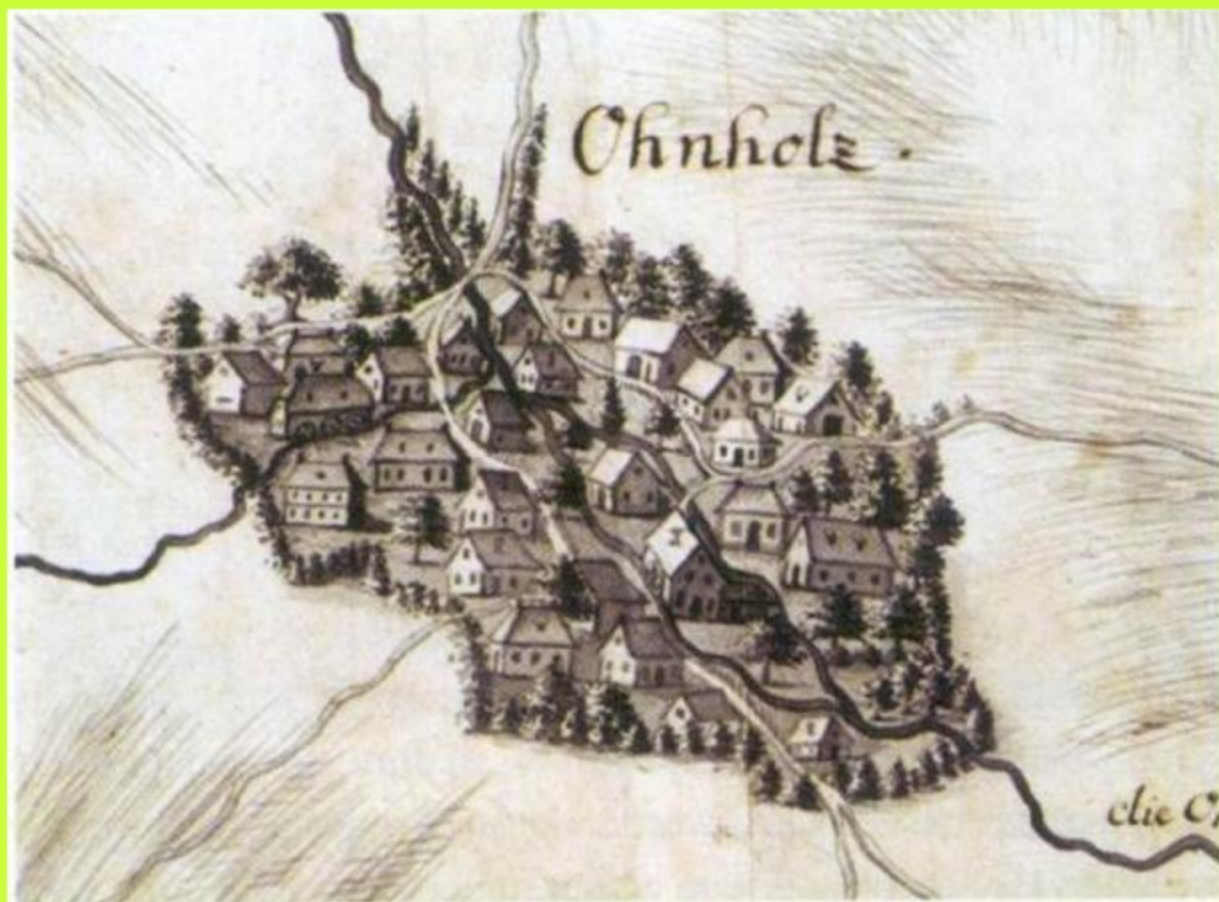


Foto: P. Banzhaf



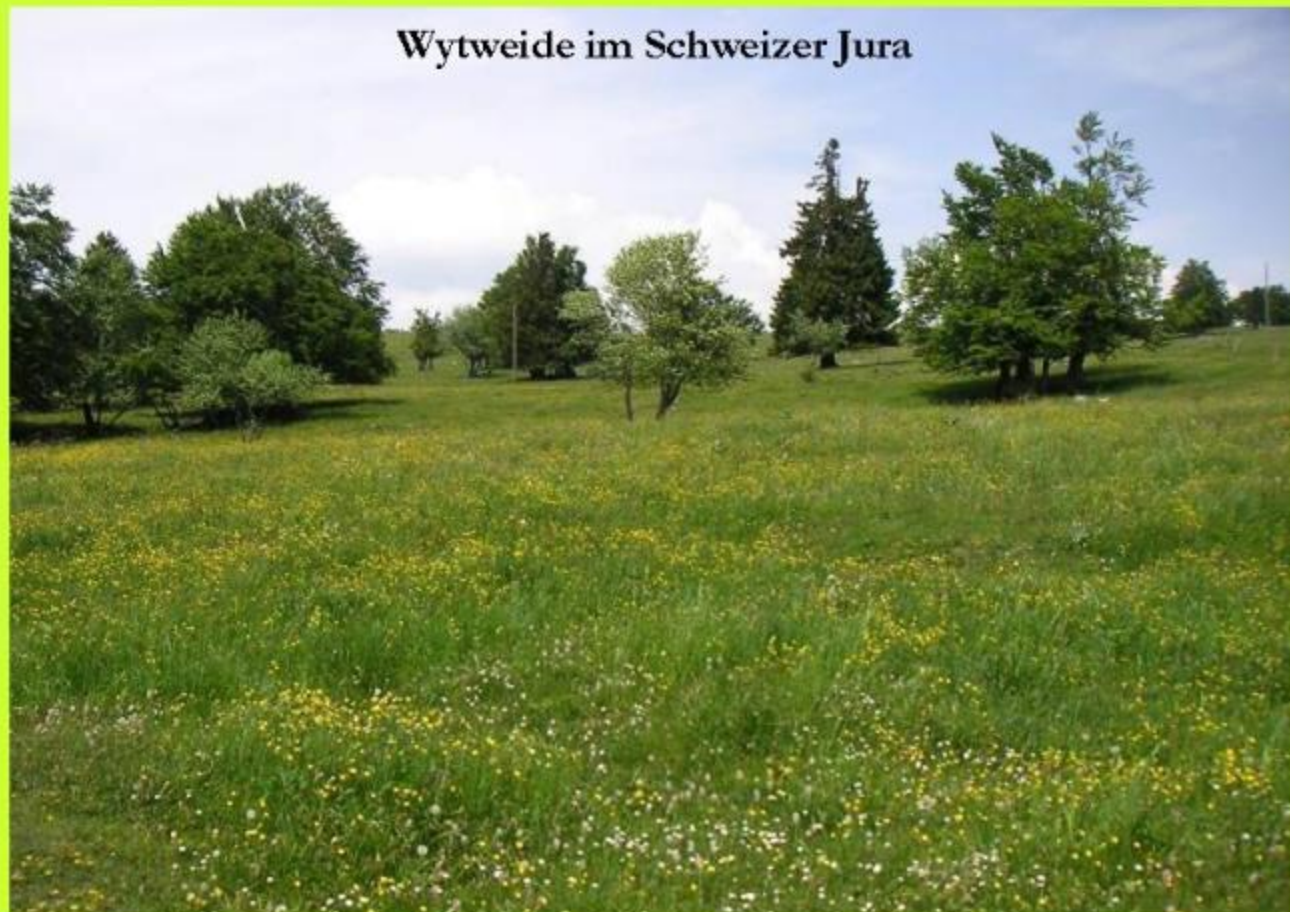
Werner Konold: Historische Agroforstsysteme. – Fachtagung „Anbau und Nutzung von Bäumen auf landwirtschaftlichen Flächen“, Freiburg i. Br. 2. bis 4. Juli 2007

Ohnholz, Hohenlohe, 1784



Werner Konold: Historische Agroforstsysteme. – Fachtagung „Anbau und Nutzung von Bäumen auf landwirtschaftlichen Flächen“, Freiburg i. Br. 2. bis 4. Juli 2007

Wytweide im Schweizer Jura



Werner Konold: Historische Agroforstsysteme. – Fachtagung „Anbau und Nutzung von Bäumen auf landwirtschaftlichen Flächen“, Freiburg i. Br. 2. bis 4. Juli 2007

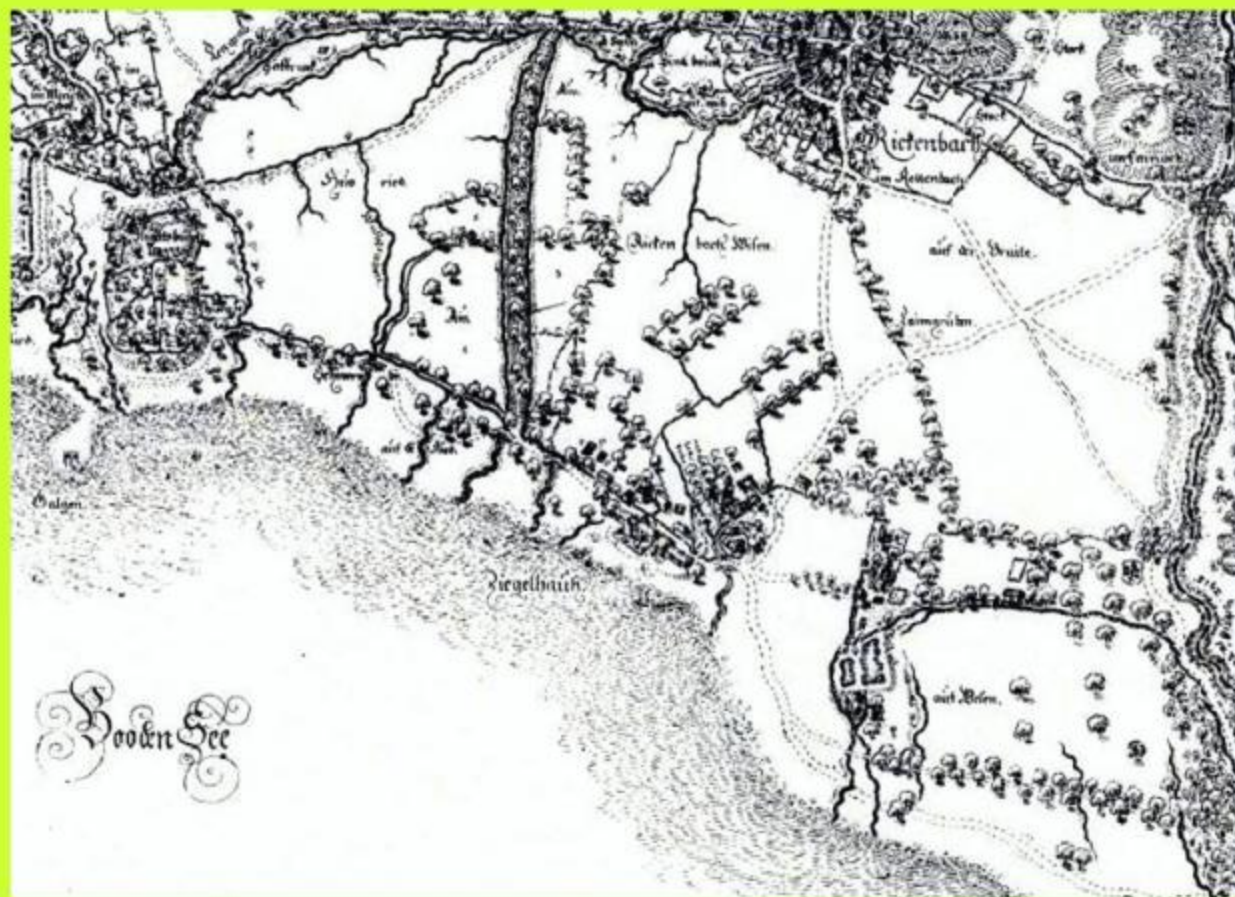


Werner Konold: Historische Agroforstsysteme. – Fachtagung „Anbau und Nutzung von Bäumen auf landwirtschaftlichen Flächen“, Freiburg i. Br. 2. bis 4. Juli 2007



Werner Konold: Historische Agroforstsysteme. – Fachtagung „Anbau und Nutzung von Bäumen auf landwirtschaftlichen Flächen“, Freiburg i. Br. 2. bis 4. Juli 2007

Lindauer Landtafel, 1626



Lindauer See



Hainbuche (Carpinus)



Kulturformen der Hainbuche

Speier 2006



Hainbuchenhecke



"Kandelaberform", Dekapitierung

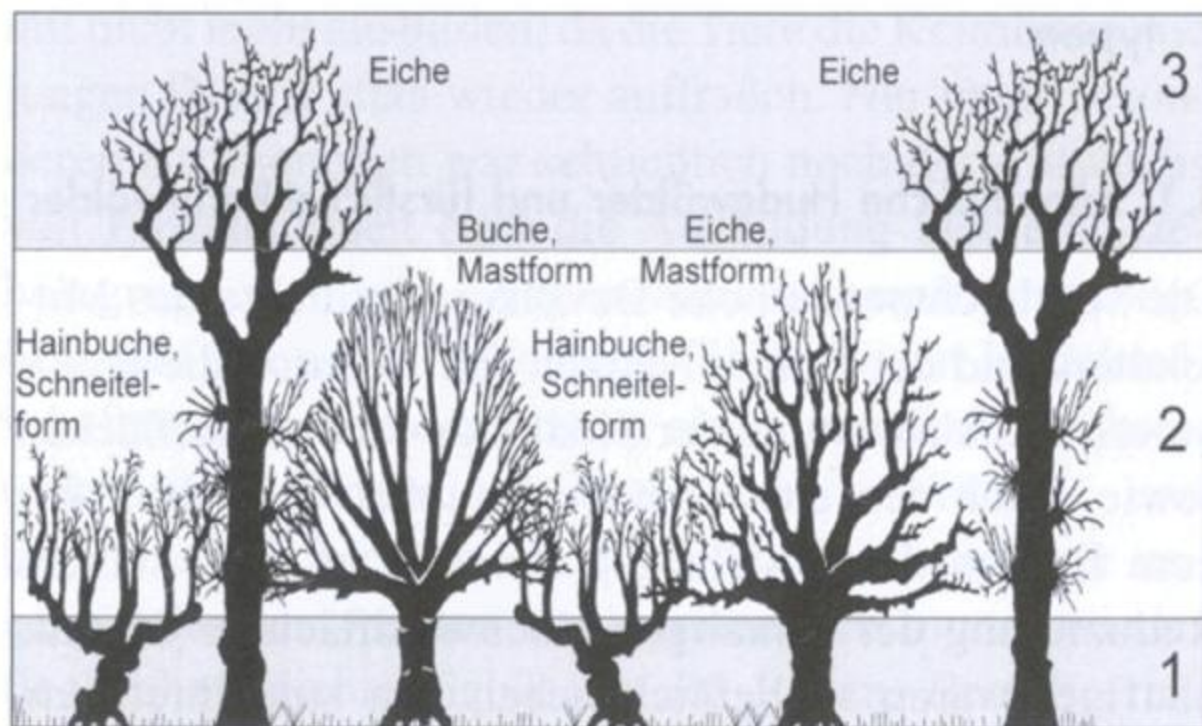


Stammnahe Astscheidung
und Dekapitierung



Stammnahe Scheitelform





Speier 2006



Werner Konold: Historische Agroforstsysteme. – Fachtagung „Anbau und Nutzung von Bäumen auf landwirtschaftlichen Flächen“, Freiburg i. Br. 2. bis 4. Juli 2007



Savaaue bei Bobovac, Kroatien



Werner Konold: Historische Agroforstsysteme. – Fachtagung „Anbau und Nutzung von Bäumen auf landwirtschaftlichen Flächen“, Freiburg i. Br. 2. bis 4. Juli 2007

Rossach, Hohenlohe, 18. Jh.





Werner Konold: Historische Agroforstsysteme. – Fachtagung „Anbau und Nutzung von Bäumen auf landwirtschaftlichen Flächen“, Freiburg i. Br. 2. bis 4. Juli 2007