

TOKUYAMA SHIELD FORCE *PLUS*



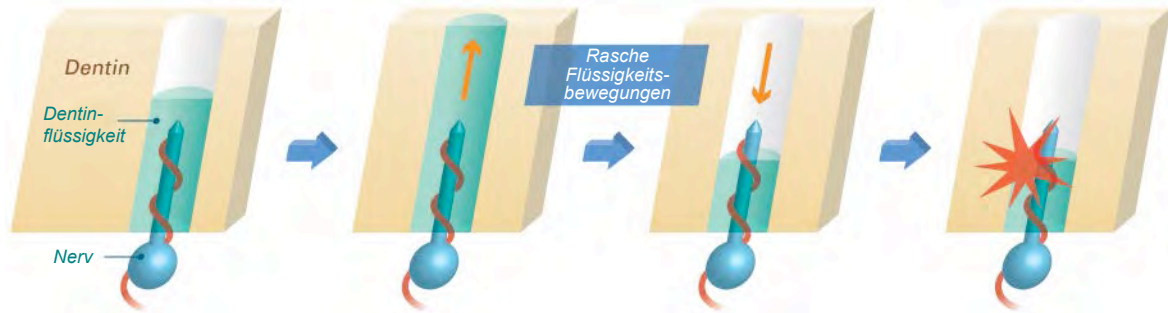
Schutzschild für überempfindliche Zähne

- ✦ Schnelle und effektive Behandlung von überempfindlichem Dentin
- ✦ Ausgezeichneter Versiegelungseffekt
- ✦ Dauerhafte Schutzschicht
- ✦ Einfaches Handling

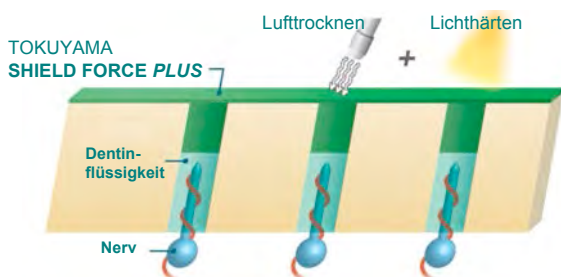
Nur 1 Applikation – Kein Spülen, kein Einmassieren

Überempfindliches Dentin - Mechanismus

Dentin Hypersensibilitäten werden durch schnelle Flüssigkeitsbewegungen in den Dentintubuli verursacht

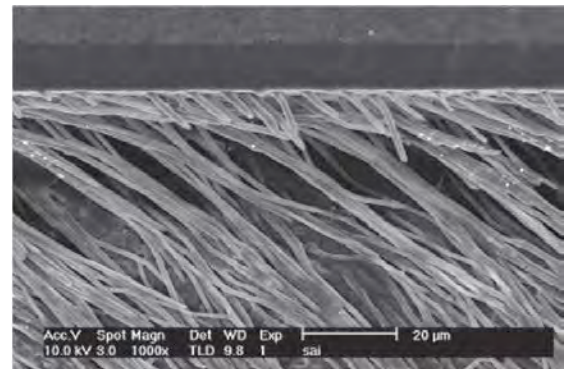


Versiegelung der Dentinkanälchen mit SHIELD FORCE PLUS



SHIELD FORCE PLUS infiltriert und versiegelt die Dentinkanälchen und verhindert so die Schmerz auslösenden Flüssigkeitsbewegungen in den Dentintubuli.

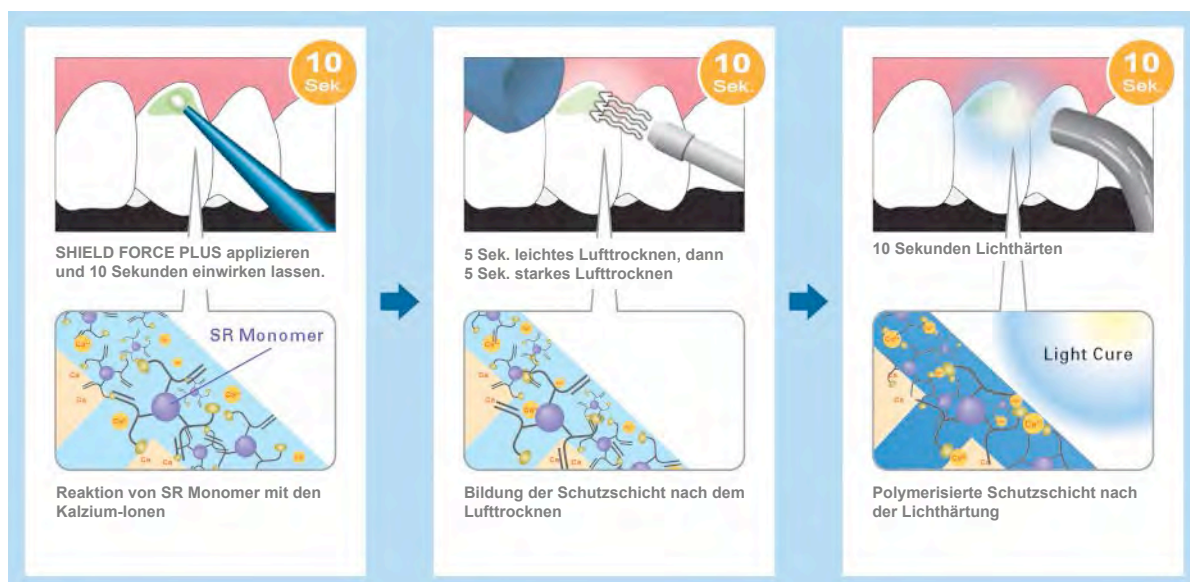
SHIELD FORCE PLUS bildet kompakte Kunststoffzotten in den Tubuli



SEM image – 1.000fache Vergrößerung
In-house data, R&D, Tokuyama Dental Corporation.
Note: This is a test model demonstrating hypersensitive dentin, using an extracted human tooth ground on the surface to expose the dentinal tubules.

Schnelle und effektive Behandlung von überempfindlichem Dentin

SHIELD FORCE PLUS reduziert die Hypersensibilitäten sofort nach der Applikation mit Hilfe der von Tokuyama patentierten Technologie "3D Self Reinforced Monomer (3D-SR Monomer)" - einem selbst strukturstärkenden Monomer. Dieses interagiert bereits vor der Lichthärtung mit den Kalzium-Ionen des Dentins und verschließt die Tubuli. Während des Lufttrocknens wird eine dünne Schutzschicht auf der Dentinoberfläche und in den Tubulis gebildet, durch die anschließende Lichtpolymerisation wird diese Schutzschicht ausgehärtet.

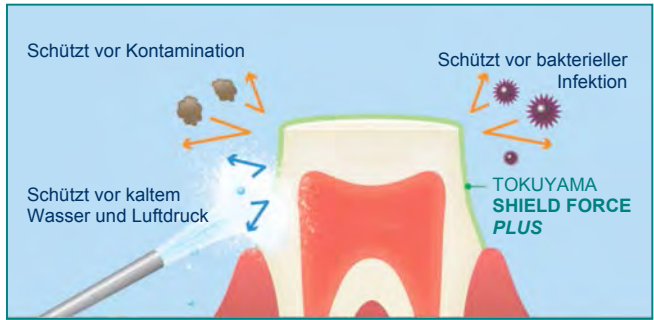


Ausgezeichneter Versiegelungseffekt

In der klinischen Anwendung unter direkten oder indirekten Restaurationen lindert bzw. vermeidet SHIELD FORCE PLUS die Zahnüberempfindlichkeit, die durch kaltes Wasser oder Luft ausgelöst wird.

Gleichzeitig schützt SHIELD FORCE PLUS die Zähne vor Bakterien und unvorhergesehenen Kontaminationen.

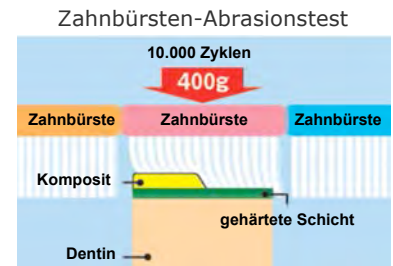
Dank der hervorragenden Versiegelung schützt SHIELD FORCE PLUS vor postoperativen Sensibilitäten.



Dauerhafte Schutzschicht

Die dauerhafte Schutzschicht von SHIELD FORCE PLUS reduziert nachhaltig die Abrasion und Erosion von freiliegendem Dentin.

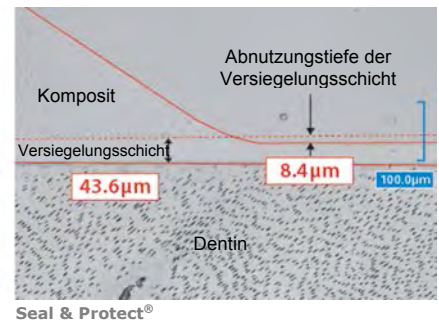
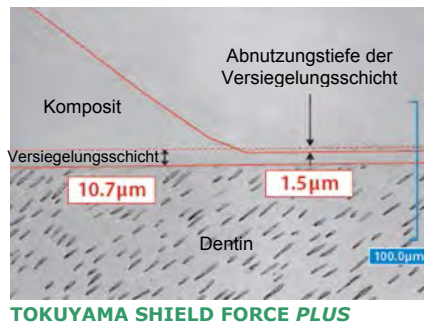
Trotz der dünnen Schutzschicht zeigt das SR Monomer eine außergewöhnliche Widerstandsfähigkeit gegenüber Abrasionen von Zahnbürsten.



Zahnbürsten Abrasionstest (10.000 Zyklen) **

Die Versiegelungsschicht von SHIELD FORCE PLUS beträgt nur 10,7 µm, im Vergleich zum Seal & Protect (Dentsply) von 43,6 µm.

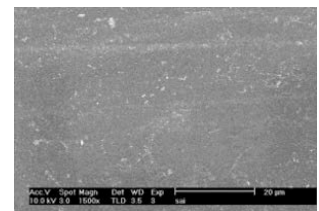
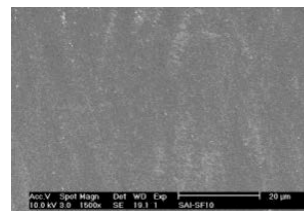
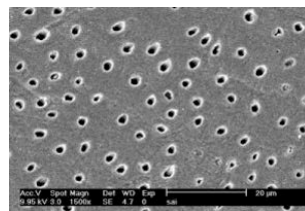
Die Abnutzung von SHIELD FORCE PLUS liegt bei nur 1,5 µm, die Abnutzung von Seal & Protect liegt jedoch bei 8,4 µm.



Thermozyklustest (10.000 Zyklen) bei 4°C – 60°C **

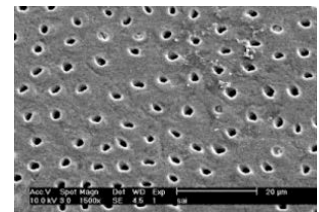
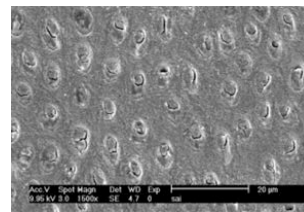
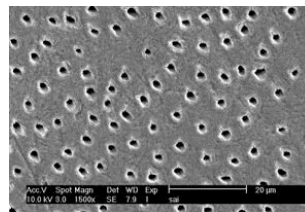
TOKUYAMA SHIELD FORCE PLUS

Die Versiegelungsschicht von SHIELD FORCE PLUS bleibt nach dem Thermozyklustest erhalten.



Gluma* Desensitizer (Heraeus Kulzer)

Die Versiegelungsschicht des Gluma* Desensitizer wäscht sich während des Thermozyklustests aus.



* Kein eigenes Markenzeichen von Tokuyama Dental Corporation

SHIELD FORCE PLUS

Einfaches Handling

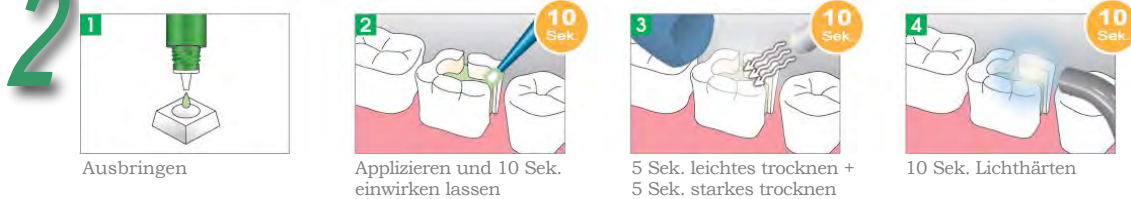
Eine Applikation – Kein Spülen, kein Einmassieren

Die Anwendung ist einfach und schnell; nur 1 Applikation von SHIELD FORCE PLUS, lufttrocknen und lichthärten. Nur 30 Sekunden für besseren Patientenkomfort!

1 Behandlung von überempfindlichem Dentin / Schutzschicht für freiliegendes Dentin



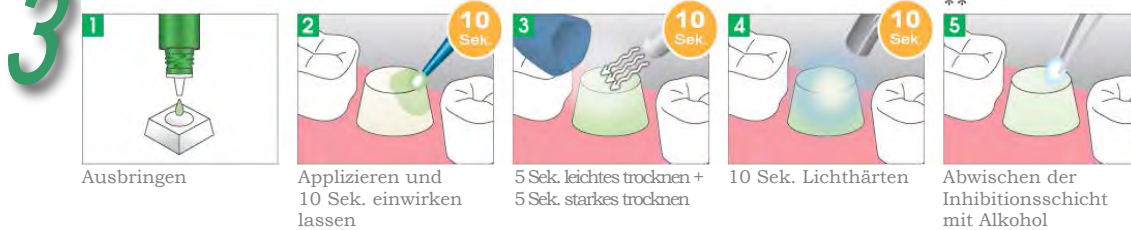
2 Versiegelung eines präparierten Zahnes zur Linderung von Sensibilitäten (direkte Restauration)



* Bei Verwendung eines Total-Etch Systems **muss das Ätzel NACH der SHIELD FORCE PLUS Anwendung appliziert werden.**



3 Versiegelung eines präparierten Zahnes zur Linderung von Sensibilitäten (indirekte Restauration)



** Vor der Abformung muss die Dentinoberfläche mit Alkohol gereinigt werden, um die Inhibitionsschicht zu entfernen, die eine gute Abformung verhindern kann.



*** Verwenden Sie keinen Zement auf Kunststoffbasis zum temporären Einsetzen der Restauration, da sich dieser mit dem ausgehärteten SHIELD FORCE PLUS verbinden könnte. In Verbindung mit SHIELD FORCE PLUS wird die Verwendung von eugenolfreien Zementen auf Wasserbasis für die temporäre Zementierung und für provisorische Füllungen empfohlen.



TOKUYAMA® SHIELD FORCE PLUS

To15600

Tokuyama® Shield Force Plus Kit

Flasche mit 3ml +25 Disp.Brush (superfein) +Mischschale

Vertrieb für Österreich:



LEIBETSEDER DENTALWARENHANDEL GMBH
Hans-Zach-Str. 2 | A-4210 Gallneukirchen
Tel.: +43 (0) 7235 / 63 993 | Fax: +43 (0) 7235 / 63 993-12
office@dental-leibetseder.at | www.dental-leibetseder.at