

## Bindemittel DOPOX<sup>®</sup> FUGENFEST

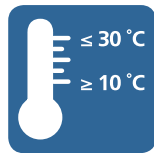
Zur Verfestigung von lose eingekehrte  
Fugensande und Splitte



Für Fußgänger-  
belastung



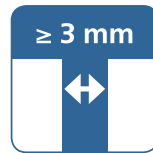
Wasser-  
durchlässig



Verarbeitungs-  
temperatur  
≤ 30 °C  
≥ 10 °C



1-komponentig



Fugenbreite  
> 3 mm



Gebrauchsfertig

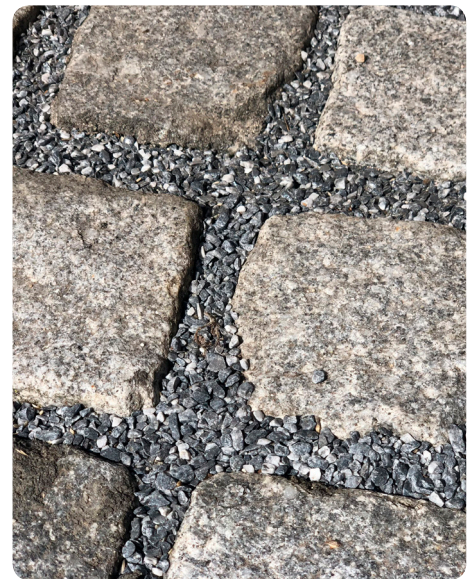
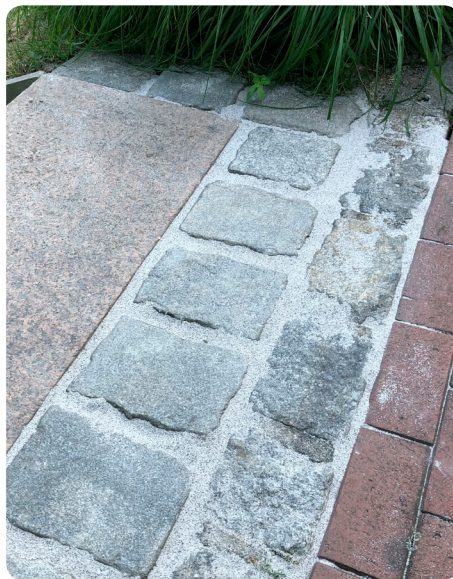


Keine  
Wasserzugabe

## Anwendungsbeispiele

DOPOX® FUGENFEST zur Verfestigung von Sand- und Splittfugen in Natursteinpflaster, Betonsteinpflaster, Platten und Klinkerbelägen.

- Gartenwege
- Terrassen
- zur Sanierung von Fugen
- Hauseingangsbereiche



## Eigenschaften

- Wässrig und lösemittelfrei
- Verhindert das Abtragen und Ausspülen der Fugen
- Erleichtert die Unterhaltsreinigung der Flächen
- Lange Verarbeitungszeit
- Temperaturbeständig
- Regenfest
- Trocknet transparent aus

## Vorteile

- Umweltverträglich
- Schnelle, preiswerte Verfestigung
- Für Fugenbreiten schon ab 3 mm
- Fugen bleiben wasserdurchlässig
- Saubere Optik
- Keine Stolperfallen
- Leicht zu verarbeiten
- Gute Korn zu Korn Bindung

## Technische Daten

### Beschreibung – einkomponentige, dünnflüssige Dispersion

Fugenbreite:	ab 3 bis maximal 8 mm
Fugentiefe:	ab 20 mm
Liefereinheit:	1 kg Kunststoffflasche
Abpackung je Karton:	10 x 1 kg abgepackt im Karton
Haltbarkeit:	vom Tag der Produktion mindestens 12 Monate, bei Lagerung im original verschlossenen Gebinde trocken, kühl & frostfrei

### Materialkennwerte

Materialbasis:	Einkomponentige wässrige Dispersion
Farbe:	milchig weiß
Dichte:	ca. 1,05 g/cm <sup>3</sup>
Viskosität:	ca. 10 mPas
Geruch:	schwach
Festkörpergehalt:	ca. 43 %

### Verarbeitungsdaten

Verarbeitungszeit:	ca. 20 Minuten (20°C Luftfeuchtigkeit 50%)
Begehbar:	ca. 24 Stunden (20°C Luftfeuchtigkeit 50%)
	<small>(Höhere Temperaturen verkürzen die Reaktionszeit, niedrige verlängern die Reaktionszeit dadurch verlängern sich die Verarbeitungs-, Begehbarkeits- und Durchhärtungszeiten).</small>
Verarbeitungstemperatur:	mind. 10°C, max. 30°C
Lufttemperatur:	mind. 10°C, max. 30°C
Bodentemperatur:	mind. 10°C, max. 30°C
Wetterverhältnisse:	Verarbeitung nicht bei Regen, drohendem Regen und Luft- und Untergrundtemperaturen unter 10° C. Die frisch behandelte Fläche mindestens 24 Stunden vor Regen schützen.

## Wichtige Hinweise

### Werkzeug

Schwamm

### Reinigung Werkzeug

Die benutzten Arbeitsgeräte sind sofort nach Gebrauch gründlich mit Wasser zu reinigen oder in Wasser zu stellen. Das einmal ausgetrocknete Material lässt sich nachträglich nur schwer entfernen.

### Umweltaspekte

Wassergefährdungsklasse: Im ausgehärteten Zustand WGK 0  
Als unverarbeitetes Material WGK 1

### Entsorgung

DOPOX® FUGENFEST ist nach der Aushärtung physiologisch unbedenklich. Die Verpackung kann über einen Inter-seroh Partner kostenlos entsorgt werden. Flüssiges Material als Farbabfälle, welche Lösemittel oder anderweitige gefährliche Stoffe enthalten, entsorgen.

Entsorgungsschlüssel: 080111, 150110

### Sicherheitshinweise

Gefahrenhinweise und Sicherheitsratschläge auf den Gebinden, sowie die Sicherheitsdatenblätter, sind unbedingt zu beachten.

## Verbrauch

Abhängig von Fugenbreite, Fugentiefe und Sättigungsgrad, Korngröße Mineralstoff und Fugenanteil. Verbrauchsmenge ist durch Anlegen einer Probefläche zu ermitteln.

Erforderliche Eindringtiefe mindestens 20 mm. Kontrolle von Verbrauch und Eindringtiefe ist erforderlich.

## Voraussetzungen

### Untergrund

Ein standfester, tragfähiger, dauerhaft wasserdurchlässiger Untergrund ist zu gewährleisten. (Bitte beachten Sie hierzu die gängigen Normen und Richtlinien), da Setzungen im Untergrund, Spannungen und Verschiebungen zu späteren Schäden an Fugen und Belag führen können.

### Bettung

Je nach vorgegebener Belastung und angestrebter Nutzungskategorie ist eine Bettung in ungebundener oder gebundener Bauweise erforderlich. Grundsätzlich empfehlen wir die Bauweise in gebundener Bettung.

## Verarbeitung



Verarbeitung aus  
Spritzflasche



Vorbereitete Fuge



Splitt einfegen



Vollständig gefüllte Fugen



Bindemittel ausschließlich  
auf die Fuge aufbringen



Rückstände mit feuchtem  
Schwamm aufnehmen

### Fläche reinigen

Oberfläche des zu verfugenden Objektes rückstandsfrei reinigen. Lose Teile aus den Fugen entfernen. Bei Verschmutzungen besteht die Gefahr, dass diese durch das Bindemittel fixiert werden. Direkt angrenzende Flächen, die nicht verfugt werden sollen, sind zum Schutz derselben abzukleben.

### Fugen verfüllen

Trockenen Quarzsand oder Brechsand- /Splittgemisch der Körnungssieblinie 0,3 bis maximal 5 mm einkehren und verdichten bis zur vollständigen Fugenfüllung. Die verfüllte Fläche anschließend mit einem Feinbesen besenrein abkehren. Danach DOPOX<sup>®</sup> FUGENFEST Zug um Zug verarbeiten, bevor der Fugensand Feuchtigkeit aus dem Untergrund zieht oder durch Regen befeuchtet wird.

### Verfestigung der Fugen KEIN VORNÄSSEN!

Die Mindestfugentiefe von 20 mm darf bei der Herstellung nicht unterschritten werden. Die Fugenbreite sollte 3-8 mm betragen.

### Verarbeitung aus Flasche mit Spritzverschluss

Vor der Verarbeitung ist das Gebinde intensiv zu schütteln. Das unverdünnte DOPOX® FUGENFEST direkt aus der Flasche mit Spritzverschluss bis zur Sättigung Fuge ausschließlich auf die Fuge aufbringen. Reste, die auf die Steinoberfläche gelangen, werden sofort mit einem nassen Schwamm oder Handtuch entfernt. Um bessere Festigkeitswerte zu erzielen, kann dieser Vorgang wiederholt werden.

### Nachbehandlung

In den ersten 8-12 Stunden dürfen die Flächen nicht begangen werden. (Die Angaben beziehen sich auf eine Temperatur von 20°C und eine relative Luftfeuchtigkeit von 50%, niedrigere Temperaturen verlängern diesen Prozess). Kein Wasser zum Reinigen nehmen, da dies das Bindemittel DOPOX® FUGENFEST im frischen Zustand ausspülen kann.

Die frisch verfugten Flächen sind bis zur Aushärtung vor Regen zu schützen.

Sollte aus zwingenden Gründen der Einbau von Bindemittel DOPOX® FUGENFEST bei niedrigen Objekttemperaturen erforderlich sein, so ist vor Freigabe der Flächen stets die Aushärtung zu überprüfen. Prinzipiell sollte vor der Inbetriebnahme der Flächen eine Festigkeitsprüfung erfolgen.

Reinigungsarbeiten können frühestens nach 7 Tagen durchgeführt werden.

Vereinzelte verklebte Sandkörner auf der Steinoberfläche werden im Zuge der Abwitterungsphase und durch Abrieb im Laufe der Zeit verschwinden.

## Anwendungstechnische Hinweise

- Wenn das Bindemittel auf die Steinoberfläche gelangt, kann es zu stärkeren und länger anhaltenden Farbvertiefungen kommen, die auch irreversibel sein können. Daher ist es ratsam, Reste, die auf die Steinoberfläche gelangen, sofort mit einem nassen Schwamm oder Handtuch zu entfernen.
- Im Zweifelsfall empfiehlt es sich eine Probefläche anzulegen. In diesem Zuge kann auch der exakte Verbrauch pro m<sup>2</sup> ermittelt werden. Bitte achten Sie auf eine sorgfältige Nachreinigung der jeweiligen ausgewählten Steinart (entsprechend den Herstellerangaben).
- Bei Belägen mit Fase ist die Fugenfüllung nur bis zum unteren Rand der Fase vorzunehmen. Der Bereich der Fase darf nicht gefüllt werden, da es hier ansonsten zum Ausbrechen des Materials kommen kann. Bei nicht vollständiger Fugenfüllung kann es zu Hohlräumen kommen, die im Winter zu Frostaufbrüchen führen können.
- Sollte sich nach längerer Standzeit Wasser an der Oberfläche separieren, ist DOPOX<sup>®</sup> FUGENFEST durch Schütteln oder Aufrühren zu homogenisieren.
- Für Flächen, die von leichten Fahrzeugen befahren werden, wird ein entsprechender Pflasterfugenmörtel empfohlen.

## Regelwerk

Folgende Vorschriften, Richtlinien und Merkblätter sind u.a. zu beachten:

- Richtlinie Pflaster- und Plattendecken für befahrene und begangene Flächen in ungebundener und gebundener Ausführung sowie in Mischbauweisen (DNV, Stand Mai 2014)
- Zusätzliche Technische Vertragsbedingungen für den Bau von Wegen und Plätzen außerhalb von Flächen des Straßenverkehrs (ZTV-Wegebau, Ausgabe 2013)
- Merkblatt für Versickerungsfähige Verkehrsflächen (FGSV, Ausgabe 2013)
- Richtlinien für die Standardisierung des Oberbaues von Verkehrsflächen (RStO 2012)
- DIN 18318 – Verkehrswegebauarbeiten, Pflasterdecken, Plattenbeläge, Einfassungen (April 2010)
- WTA-Merkblatt E 5-21-09/D Gebundene Bauweise – historisches Pflaster (Mai 2009)
- Arbeitspapier Flächenbefestigung mit Pflasterdecken und Plattenbelägen in gebundener Ausführung (FGSV 2007)
- Zusätzliche Technische Vertragsbedingungen und Richtlinien für den Bau von Pflasterdecken und Plattenbelägen (ZTV P-StB 2006, Ausgabe 2006)
- DIN 18299 – Allgemeine Regelungen für Bauarbeiten jeder Art (Dezember 2002)

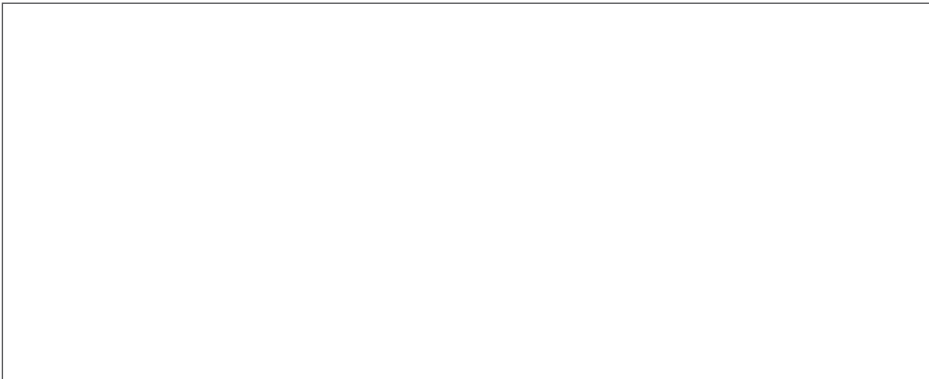
**Datenbasis:**

Die Ermittlung sämtlicher angegebenen Daten und Verarbeitungshinweise beruht auf Labortests. In der Praxis gemessene Werte können aufgrund von Einflüssen außerhalb unseres Einflussbereiches davon abweichen.

**Rechtsgrundlage:**

Die gemachten Angaben sowie die Vorschläge für Verarbeitung und Verwendung unserer Produkte beruhen auf unseren Kenntnissen und Erfahrungen im Normalfall, bei sachgerechter Lagerung und Anwendung. Aufgrund unterschiedlicher Materialien, Untergründe und von der Norm abweichenden Arbeitsbedingungen kann eine Gewährleistung eines Arbeitsergebnisses oder einer Haftung, aus welchem Rechtsverhältnis auch immer, weder aus diesen Hinweisen noch aus einer mündlichen Beratung begründet werden, es sei denn, dass uns insoweit Vorsatz oder grobe Fahrlässigkeit zur Last fällt. Hierbei hat der Anwender nachzuweisen, dass er schriftlich alle Kenntnisse, die zur sachgemäßen und erfolgversprechenden Beurteilung erforderlich sind, rechtzeitig und vollständig übermittelt hat. Der Anwender hat die Produkte auf ihre Eignung für den vorgesehenen Anwendungszweck zu prüfen. Im Übrigen gelten unsere allgemeinen Geschäftsbedingungen. Diese erhalten Sie auf [www.dopox.de](http://www.dopox.de). Es gilt das jeweils neueste technische Merkblatt.

**Ihr DOPOX<sup>®</sup> SYSTEMS Fachhändler:**



**Gerne stehen wir Ihnen bei allen Fragen zu unseren Produkten und Systemen persönlich zur Verfügung.**

**Weitere DOPOX<sup>®</sup> SYSTEMS Produkte:**

**Fugenmörtelsysteme**

- DOPOX<sup>®</sup> TYP D
- DOPOX<sup>®</sup> TYP W
- DOPOX<sup>®</sup> TYP FIX UV
- DOPOX<sup>®</sup> TYP S
- DOPOX<sup>®</sup> TYP SF

**Bindemittelsysteme**

- DOPOX<sup>®</sup> STEINFEST
- DOPOX<sup>®</sup> SPLITTFEST
- DOPOX<sup>®</sup> BETTUNGSFEST
- DOPOX<sup>®</sup> SANIFIX



Besuchen Sie uns auch auf Facebook!

**Dokters International GmbH**  
Lise-Meitner-Straße 5  
46569 Hünxe  
Tel.: +49 281-460917-90  
Fax: +49 281-460917-99  
[www.dopox.de](http://www.dopox.de) · [info@dopox.de](mailto:info@dopox.de)