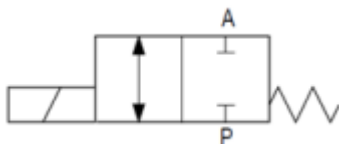


MEHRMEDIEN-COAXIALVENTIL AUS MESSING

2/2 Wege-Coaxialventil, direktgesteuert, N.C.

Typ 181...20MS



N.C. – stromlos geschlossen

Merkmale	Für flüssige, gasförmige, abrasive, gallertartige Medien, die Dichtungen und Gehäuse nicht angreifen
Nennweite	DN 10 mm bis 32 mm
Druckbereich	0 bis 20 bar – Gegendruckdicht bis 16bar
Gehäusewerkstoff	Messing
Dichtwerkstoff	Statisch FKM, dynamisch PTFE, Sitzdichtung FKM andere Dichtungen auf Anfrage
Temperatur Medium	-10°C bis + 100°C
Temperatur Umgebung	-10°C bis + 50°C
Anschlüsse	G 1/4" bis G 1 1/2"
Elektrischer Teil	Gleichstrommagnet mit Gerätesteckdose nach DIN EN 175301-803 Bauform A bei Wechselstrombetrieb mit integriertem Brückengleichrichter
Anschlussspannung	AC: 230V/50Hz, DC: 24V/DC, Sonderspannungen
Spannungstoleranz	+/- 10% nach VDE 0580
Einschaltdauer	100% ED
Schutzart	IP65 mit montierter Gerätesteckdose
Einbaulage	Beliebig
Auf Anfrage	Vakuumanwendung, Öl- und Fett frei, allgemeine Wasseranwendung sowie speziell für kalkhaltiges Wasser, Medium berührte Teile chemisch vernickelt, Sonderanschluss, Sonderspannung, Sitzdichtung PTFE, Handhilfsbetätigung, Gerätestecker mit LED, Haltewinkel

Anschluss Zoll	Nennweite DN (mm)	Druckbereich Bar	KV-Wert (m³/h)	Leistungsaufnahme		Gewicht kg	Bestellcode
				24V DC	230V AC		
1/4	10	0 - 20	2,5	25	29	1,70	181 BV10/20MS
3/8	10	0 - 20	2,5	25	29	1,70	181 CV10/20MS
1/2	10	0 - 20	2,5	25	29	1,70	181 DV10/20MS
3/8	15	0 - 20	5,2	30	32	3,55	181 CV15/20MS
1/2	15	0 - 20	5,2	30	32	3,55	181 DV15/20MS
3/4	15	0 - 20	5,2	30	32	3,55	181 EV15/20MS
1/2	20	0 - 20	7,0	34	42	5,35	181 DV20/20MS
3/4	20	0 - 20	7,0	34	42	5,35	181 EV20/20MS
1	20	0 - 20	7,0	34	42	5,35	181 FV20/20MS
3/4	25	0 - 20	12,3	51	60	7,10	181 EV25/20MS
1	25	0 - 20	12,3	51	60	7,10	181 FV25/20MS
1 1/4	25	0 - 20	12,3	51	60	7,10	181 GV25/20MS
1	32	0 - 20	20,0	73	76	12,60	181 EV32/20MS
1 1/4	32	0 - 20	20,0	73	76	12,60	181 FV32/20MS
1 1/2	32	0 - 20	20,0	73	76	12,60	181 GV32/20MS

Bestellbeispiel : 181 BV10/20MS/24VDC

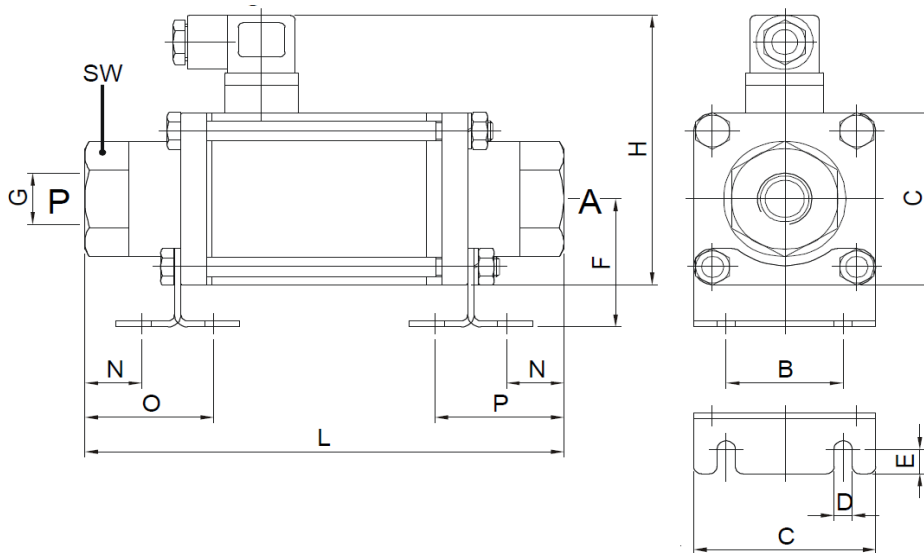
MEHRMEDIEN-COAXIALVENTIL AUS MESSING

2/2 Wege-Coaxialventil, direktgesteuert, N.C.

Typ 181...20MS

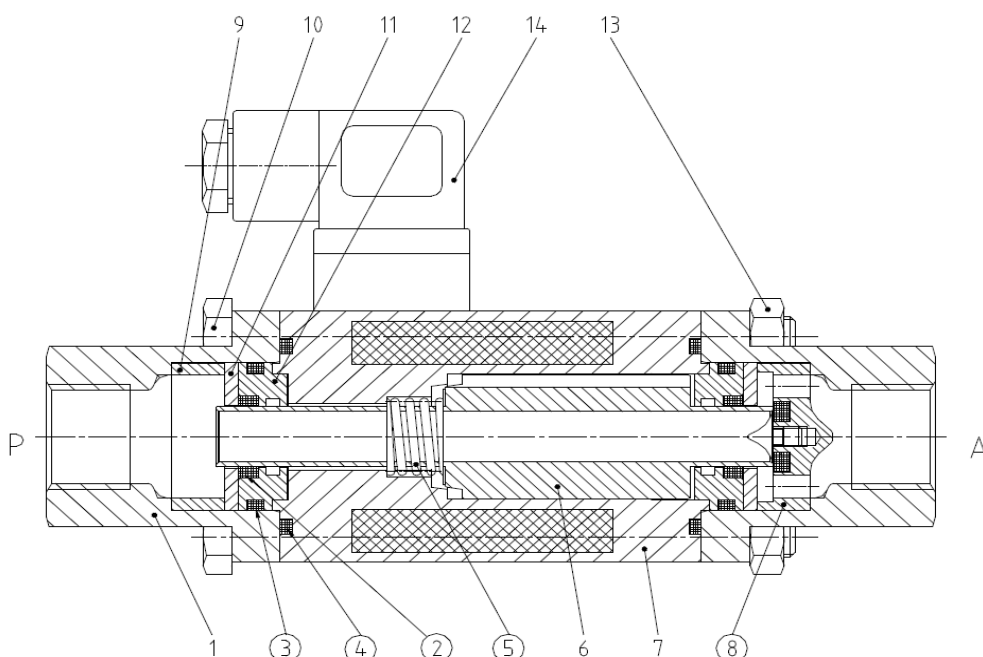


Abmessungen



DN	L	H	G	SW	C	F	N	O	P	E	D	B
10	159,5	93,5	1/4, 3/8, 1/2	32	50	40,5	22	42,5	42,5	8,9	6,2	30
15	184	113,5	3/8, 1/2, 3/4	41	70	52,3	22	49,5	49,5	13,5	7	45
20	215	123,5	1/2, 3/4, 1	46	80	57	33,5	60	60	15,3	6,5	50
25	246	133,5	3/4, 1, 1 1/4	55	90	71,3	34	73	73	16	8,5	60
32	269	1, 1 1/4, 1 1/2	60	115	31	6	6,5	78

Schnittzeichnung und Stückliste



- 1 Anschlussstück
- 2 dyn. Abdichtung
- 3 O-Ring
- 4 O-Ring
- 5 Druckfeder
- 6 Anker kpl.
- 7 Magnet kpl.
- 8 Ventilsitz kpl.
- 9 Distanzstück
- 10 Skt.- Schraube
- 11 Deckel
- 12 Führungsscheibe
- 13 Skt.-Mutter
- 14 Gerätesteckdose