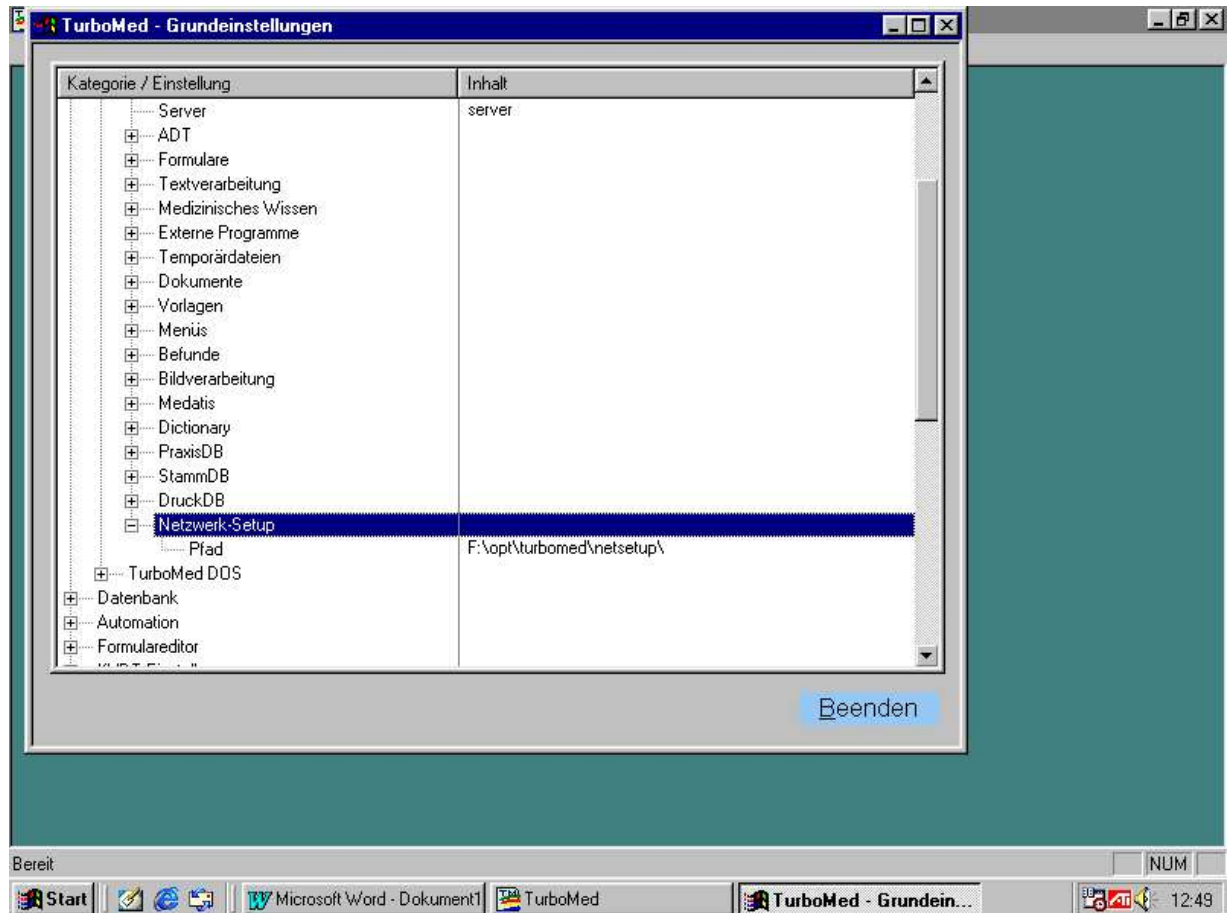


Netzwerksetup Ordner auf dem Server einrichten.

- 1.
- 2.



Grundeinstellung des Turbomed Clienten an Win98

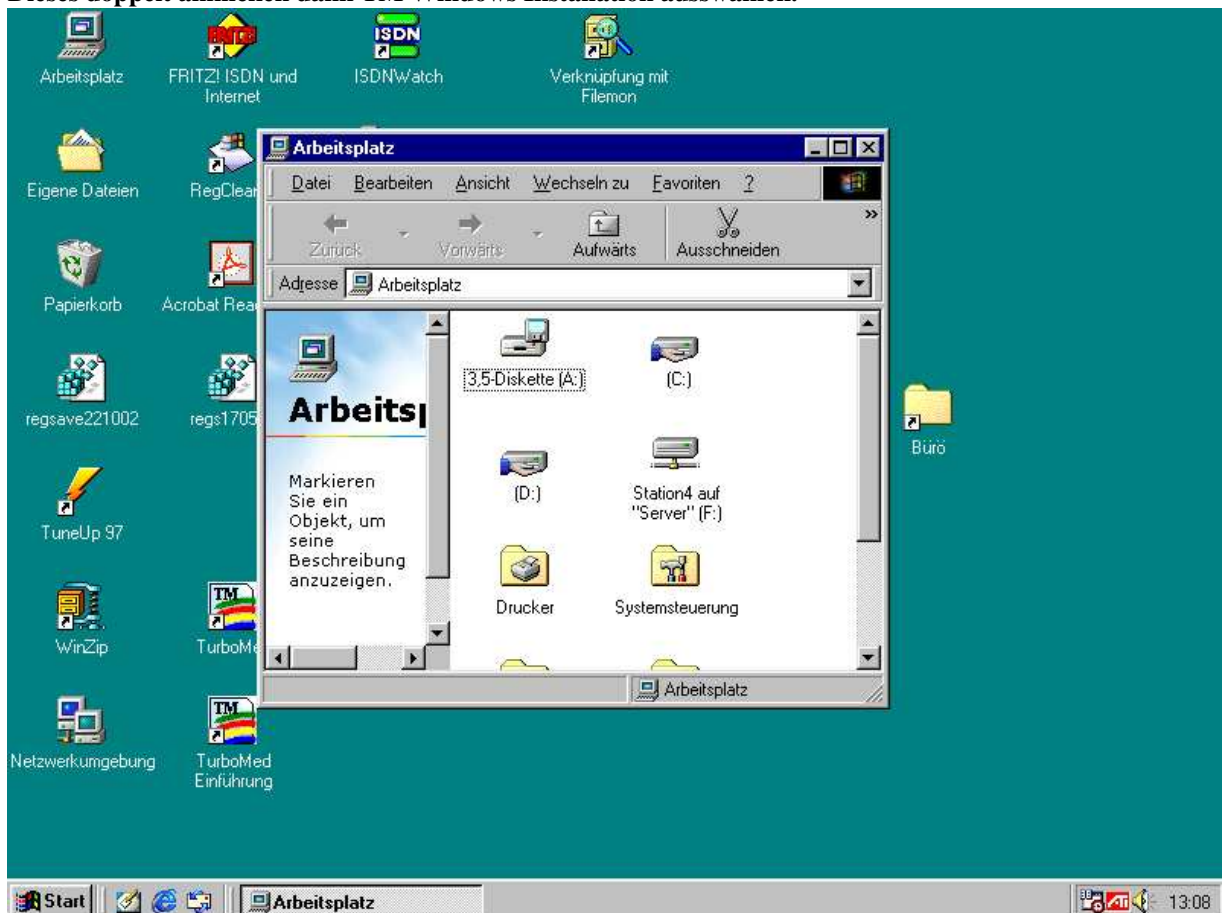
- 3.
4. **Einstellungen am Server und Einrichten des Verzeichnisses Netsetup.**
5. # Man melde sich auf dem Server als root an.
6. su Enter
7. serverpasswort eingeben Enter
8. # Dann das Notwendige Verzeichnis anlegen in diesem Fall netsetup
9. mkdir /opt/turbomed/netsetup Enter
10. # dann Zugriffsvergabe für alle
11. chmod 777 /opt/turbomed/netsetup Enter
12. # dann Besitzrechte vergeben
13. chown praxis /opt/turbomed/netsetup
14. # Dann kopieren der gesamten Turbomed CD in den Ordner netsetup
15. # Turbomed CD einlegen
16. mount /cdrom Enter
17. # kopieren der CDROM mit allen Unterverzeichnissen in den Ordner /opt/turbomed/netsetup
18. cp -f /cdrom/* /opt/turbomed/netsetup
19. # das dauert ca 10 minuten.
20. Dann unter Grundeinstellungen Verzeichnisse Turbomed Netzwerksetup die Datei turbomed/netsetupeingeben oder suchen lassen.
- 21.
- 22.

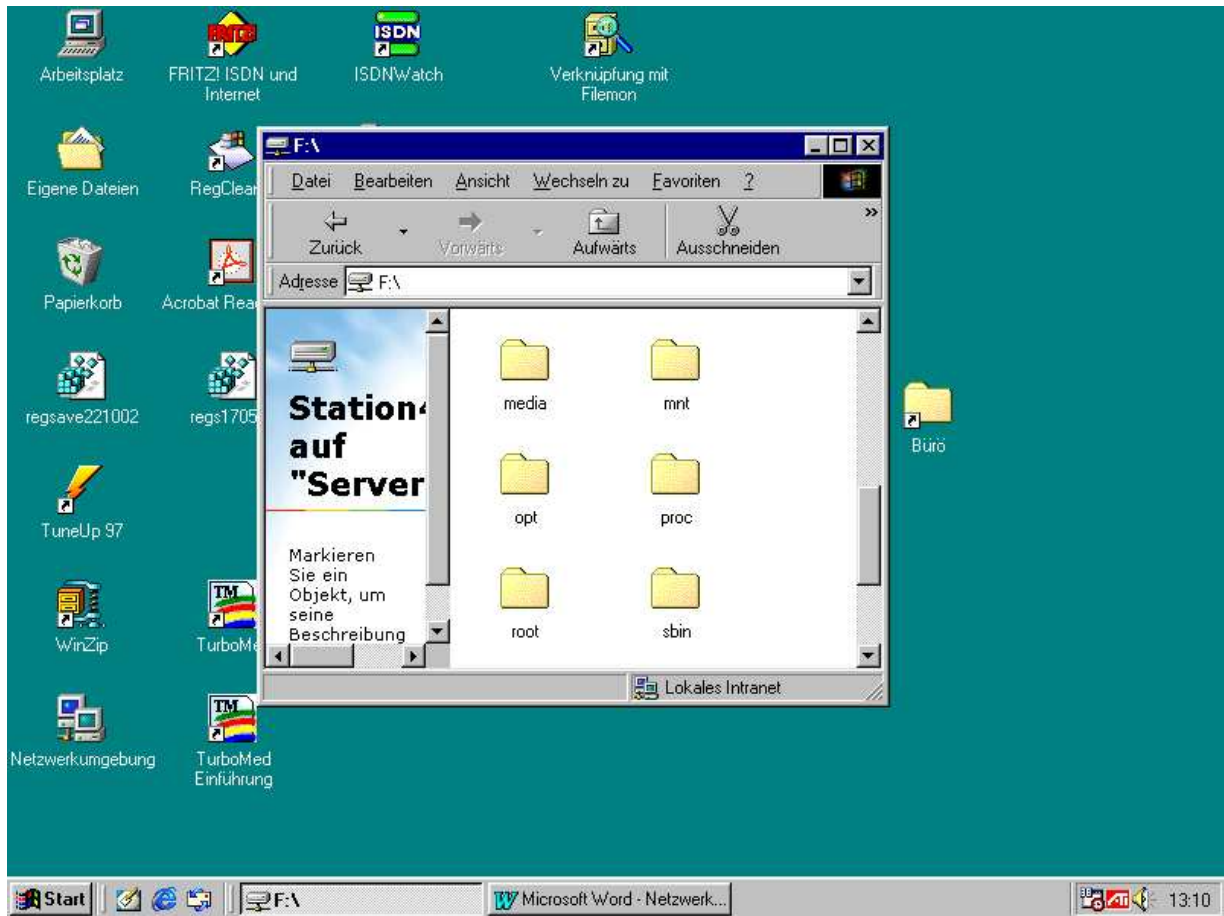
Durchführen des Netzwerksetup

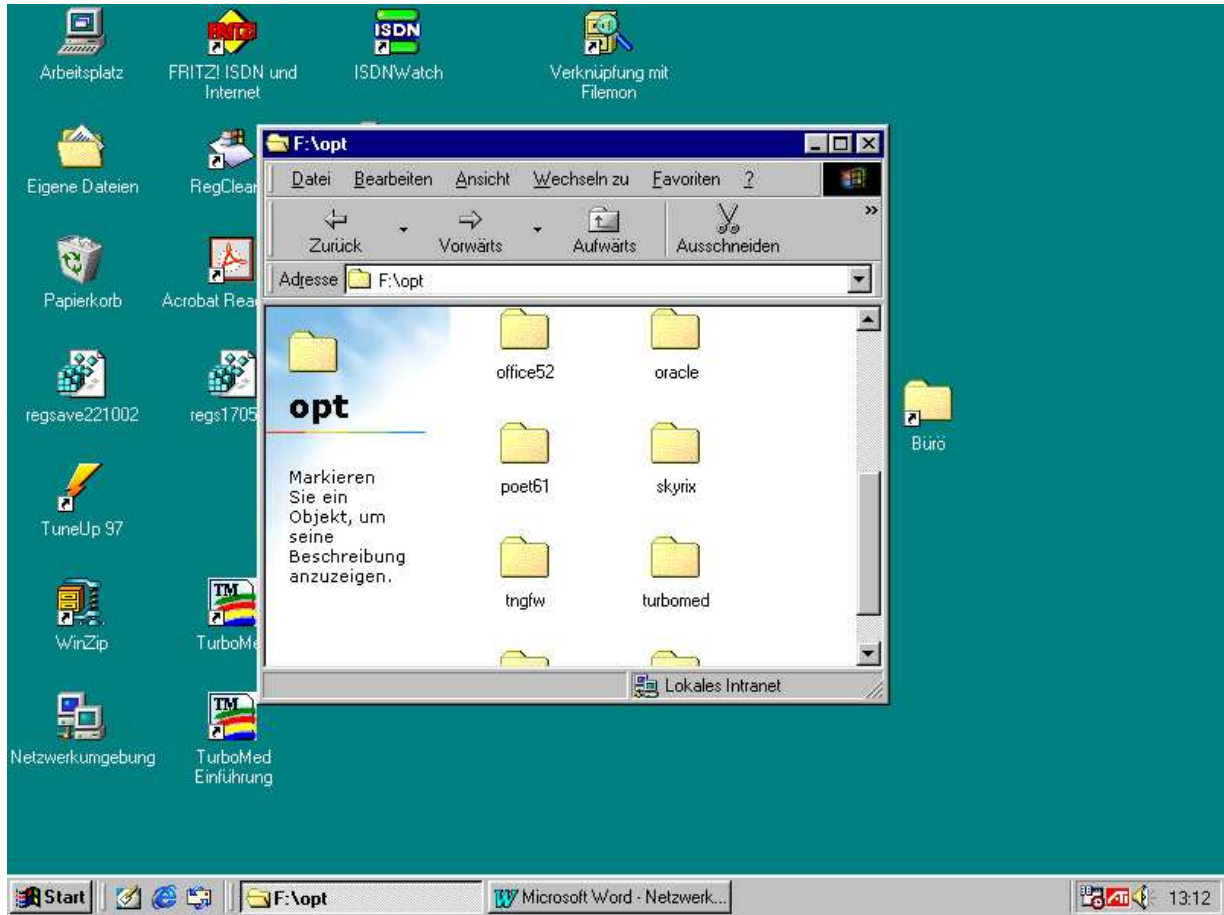
Man sitzt am Clienten in diesem Fall station4 und stelle sicher daß man sich mit station4 angemeldet hat und der server läuft.
Desweiteren darf kein Windows programm laufen ,also weder Turbomed noch Word.

Man klicke im Arbeitsplatz den Server oder den eingerichteten Netzlaufwerksbuchstaben Station4 auf Server F: doppelt an und im weiteren mit Doppelklick die Ordner

Station4/opt/ turbomed/netsetup/TMWin und dann das Icon setup.exe doppelklicken.
Dann erscheint dort das Icon autostart
Dieses doppelt anklicken dann TM Windows Installation auswählen.







Arbeitsplatz FRITZ! ISDN und Internet ISDNWatch Verknüpfung mit Filemon

Eigene Dateien RegClear

Papierkorb Acrobat Reader

regsave221002 regs1705

TuneUp 97

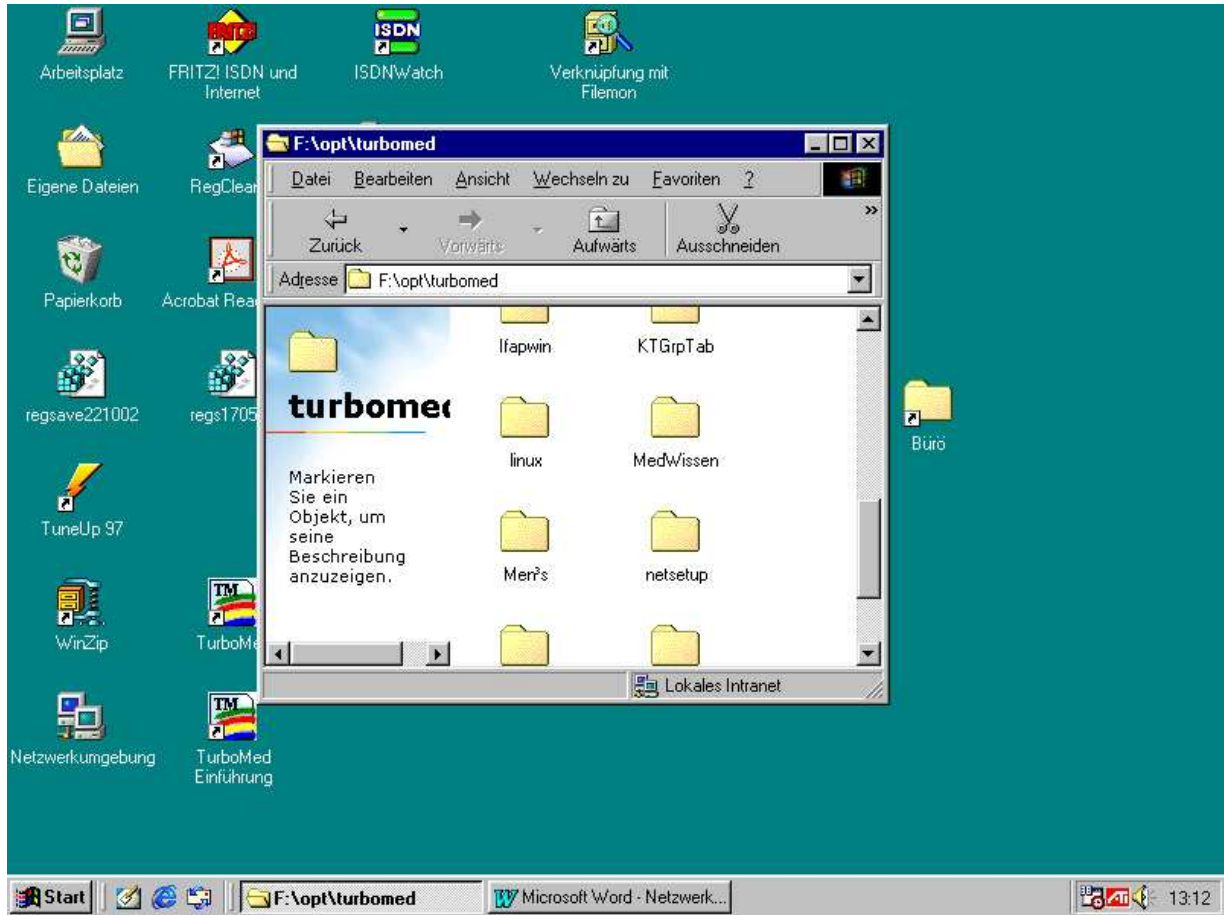
WinZip TurboMed

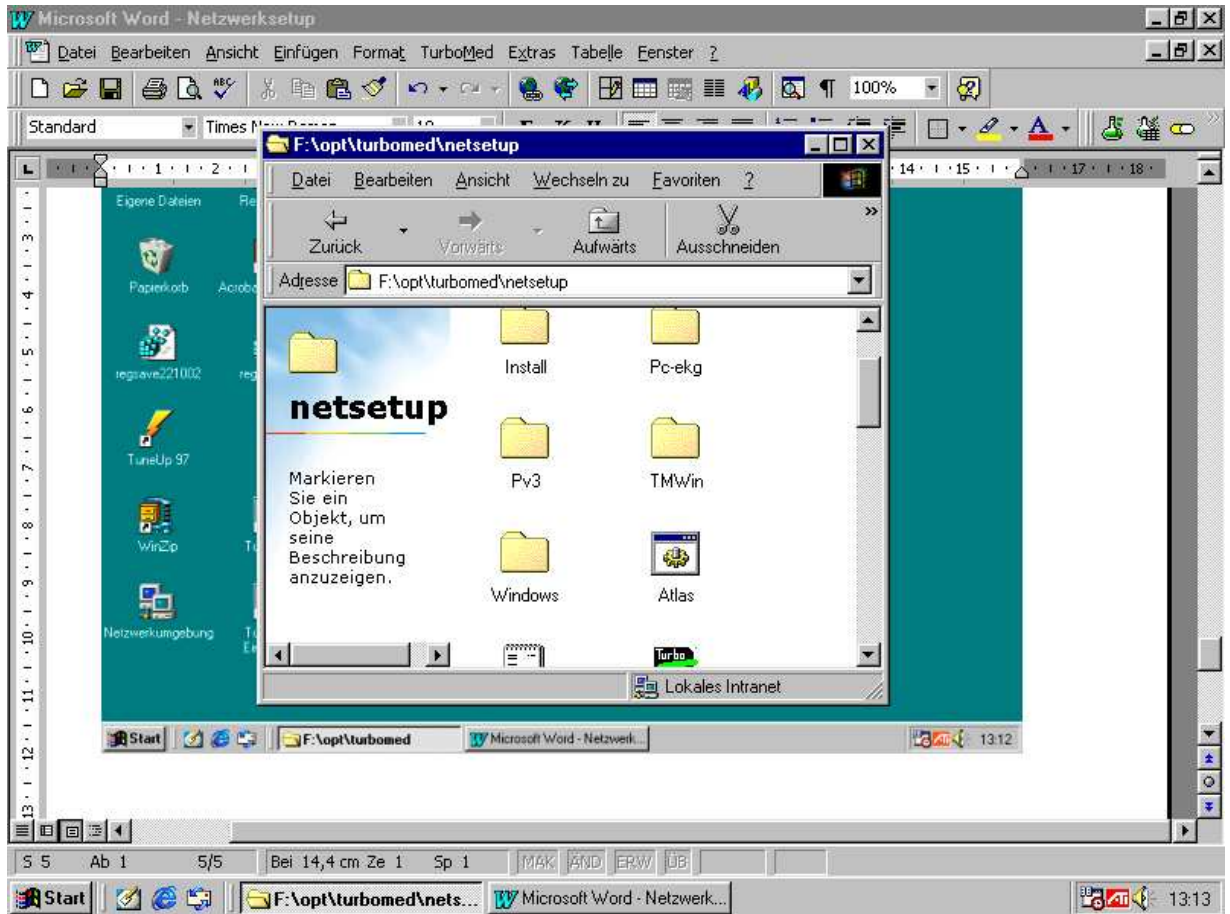
Netzwerkumgebung TurboMed Einführung

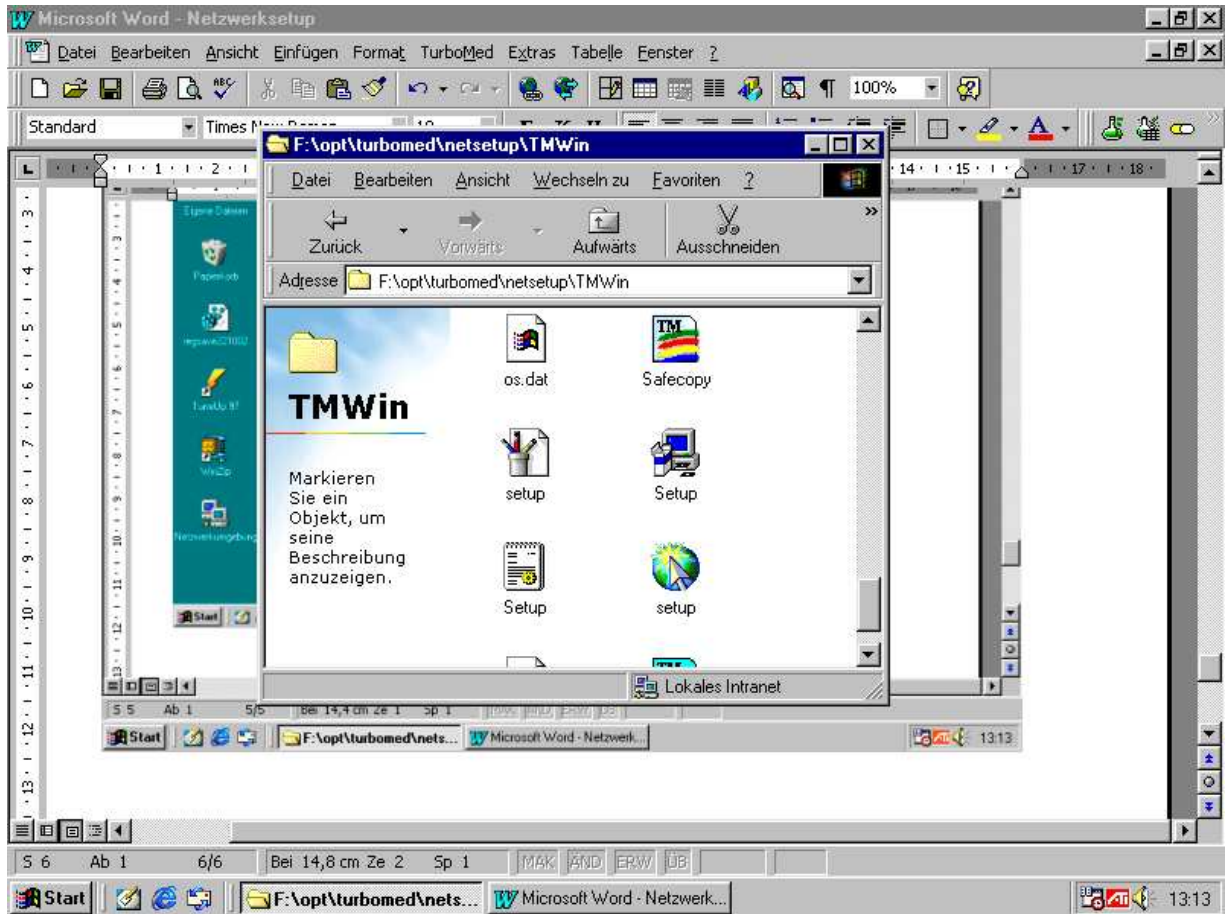
File Explorer window showing folders: office52, oracle, poet61, skyrix, tngfw, turbomed. Address bar: F:\opt. Status bar: Lokales Intranet.

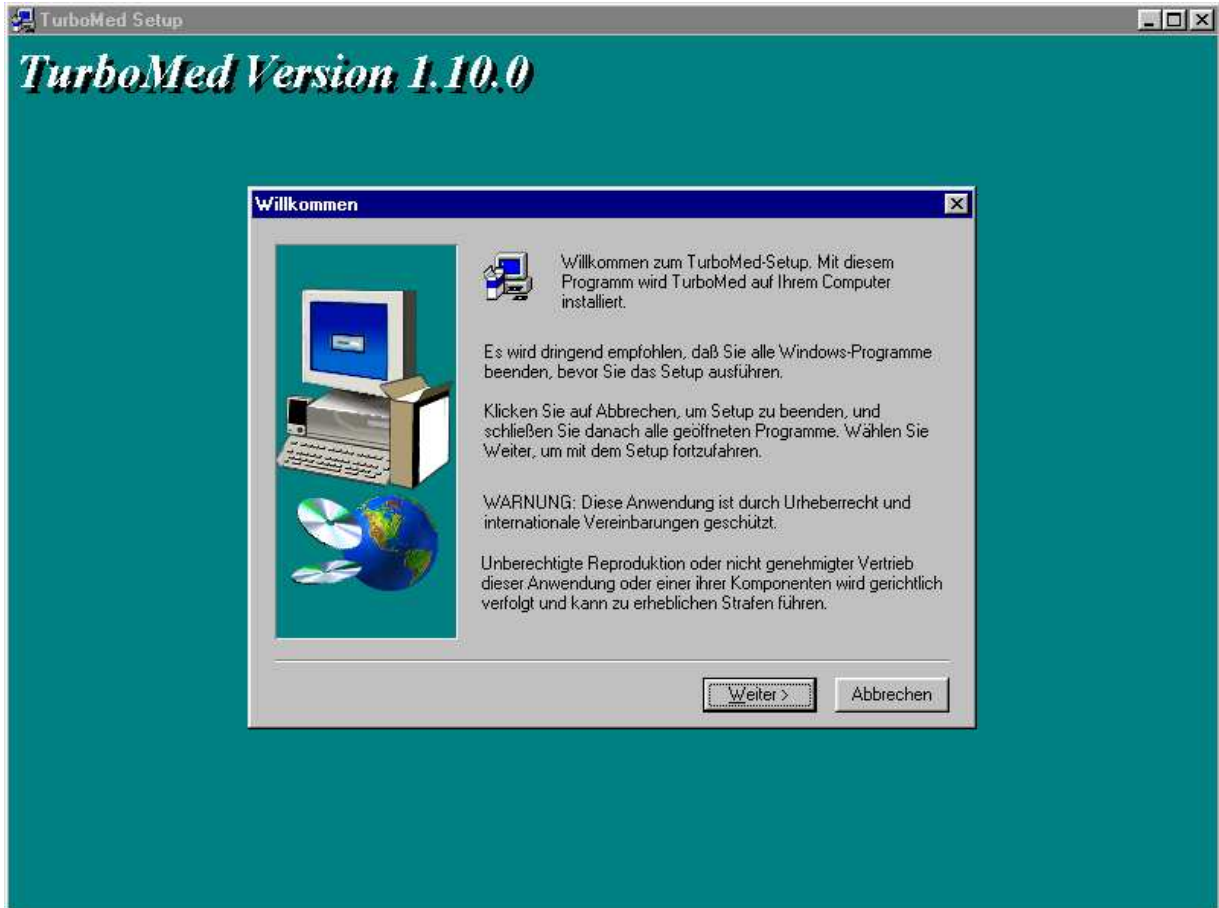
Büro

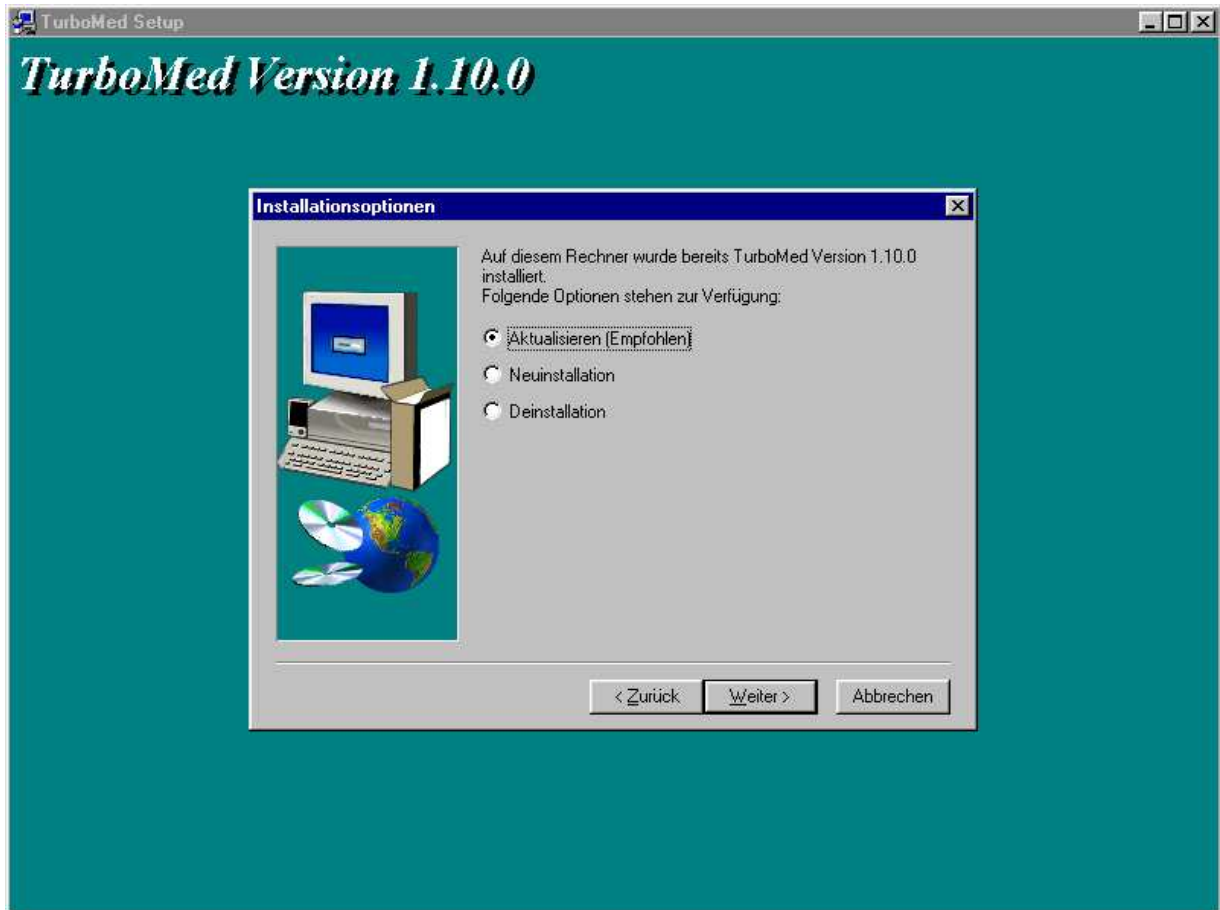
Start F:\opt Microsoft Word - Netzwerk... 13.12













Die Daten wegklicken da sonst die alten Daten überschrieben werden er holt sich als Client die Daten vom Server. Da Turbomed nicht aktiv ist geht das sowieso nicht als aktualisierung nur als Neuinstallation muß man Alle anklicken.

Die Hilfsprogramme und Med Wissen kann man auch weglassen, wenn sie nicht neu sind.

