

Haus Fischer

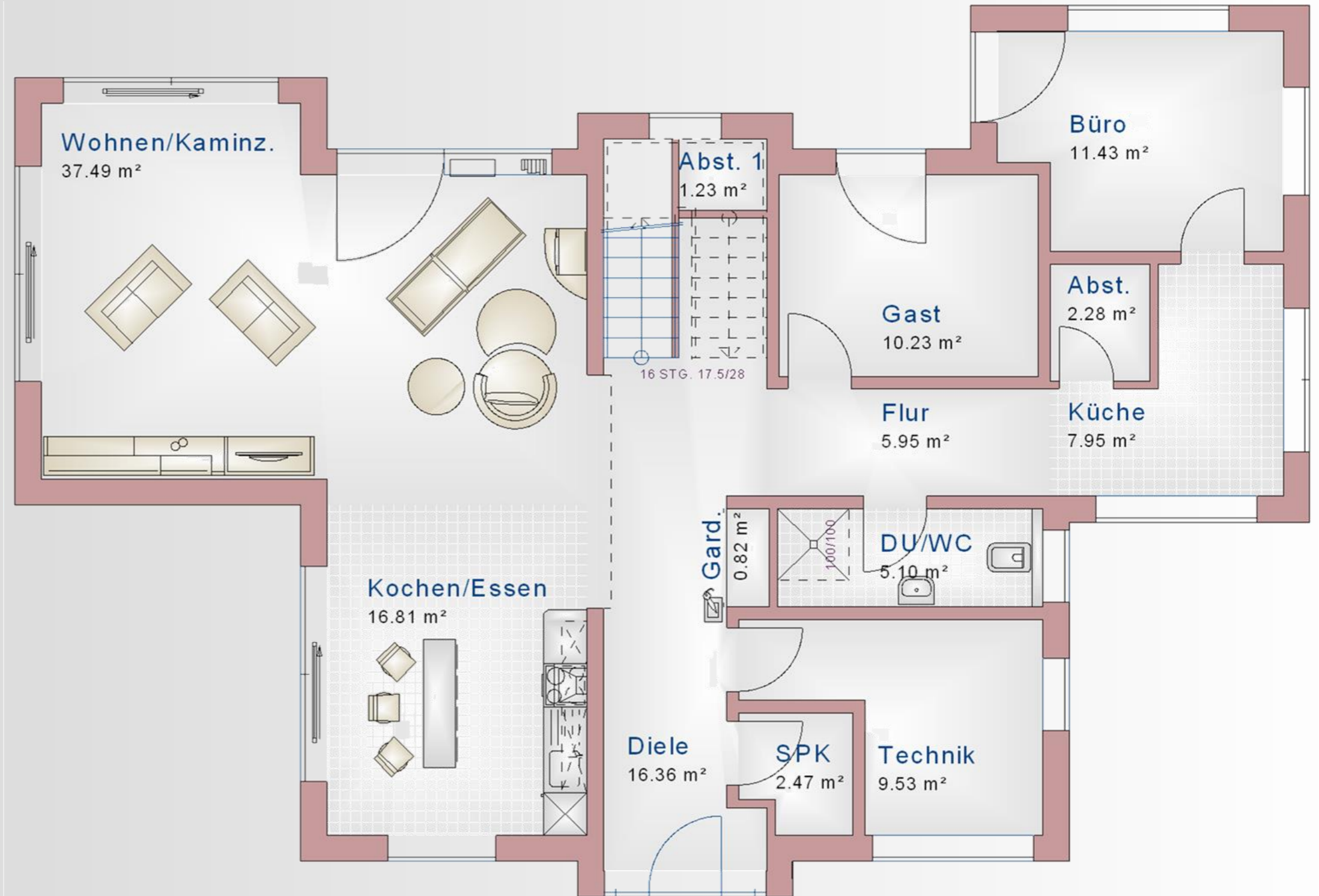


EG Grundriss

GRUNDFLÄCHENZUSAMMENSTELLUNG:

mit 1,0 cm Putzabzug

Raum Wohnen/Kaminz.:	39,34 m ²
Raum Kochen/Essen:	17,92 m ²
Raum Diele:	16,36 m ²
Raum Büro:	12,11 m ²
Raum Gast:	10,54 m ²
Raum Technik:	9,53 m ²
Raum Küche:	7,95 m ²
Raum Flur:	5,95 m ²
Raum DU/WC:	5,10 m ²
Raum SPK:	2,47 m ²
Raum Abst.:	2,28 m ²
Raum Abst. 1:	1,23 m ²
Raum Gard.:	0,82 m ²
Summe im Plan EG:	131,60 m²



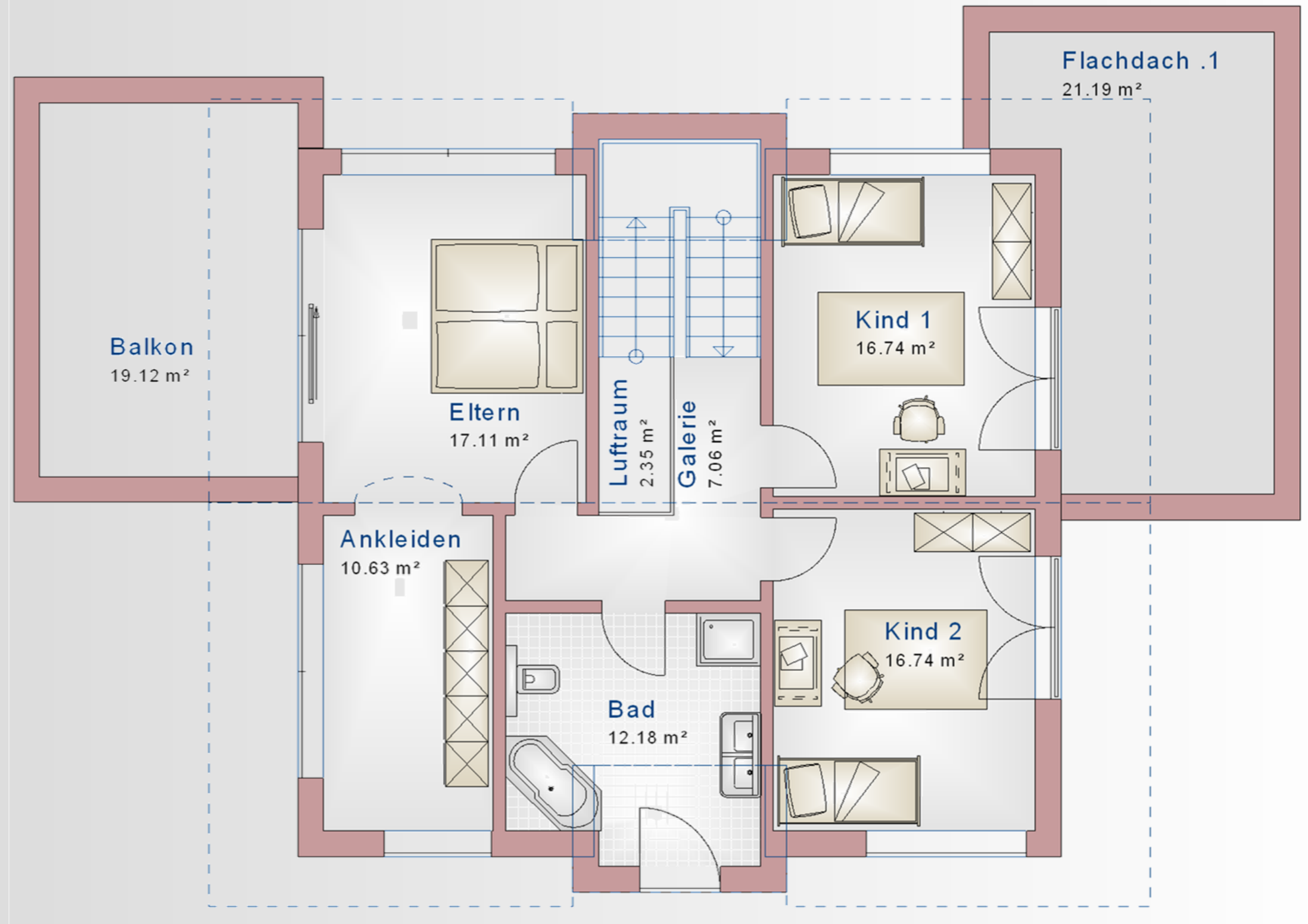
OG Grundriss

GRUNDFLÄCHENZUSAMMENSTELLUNG:

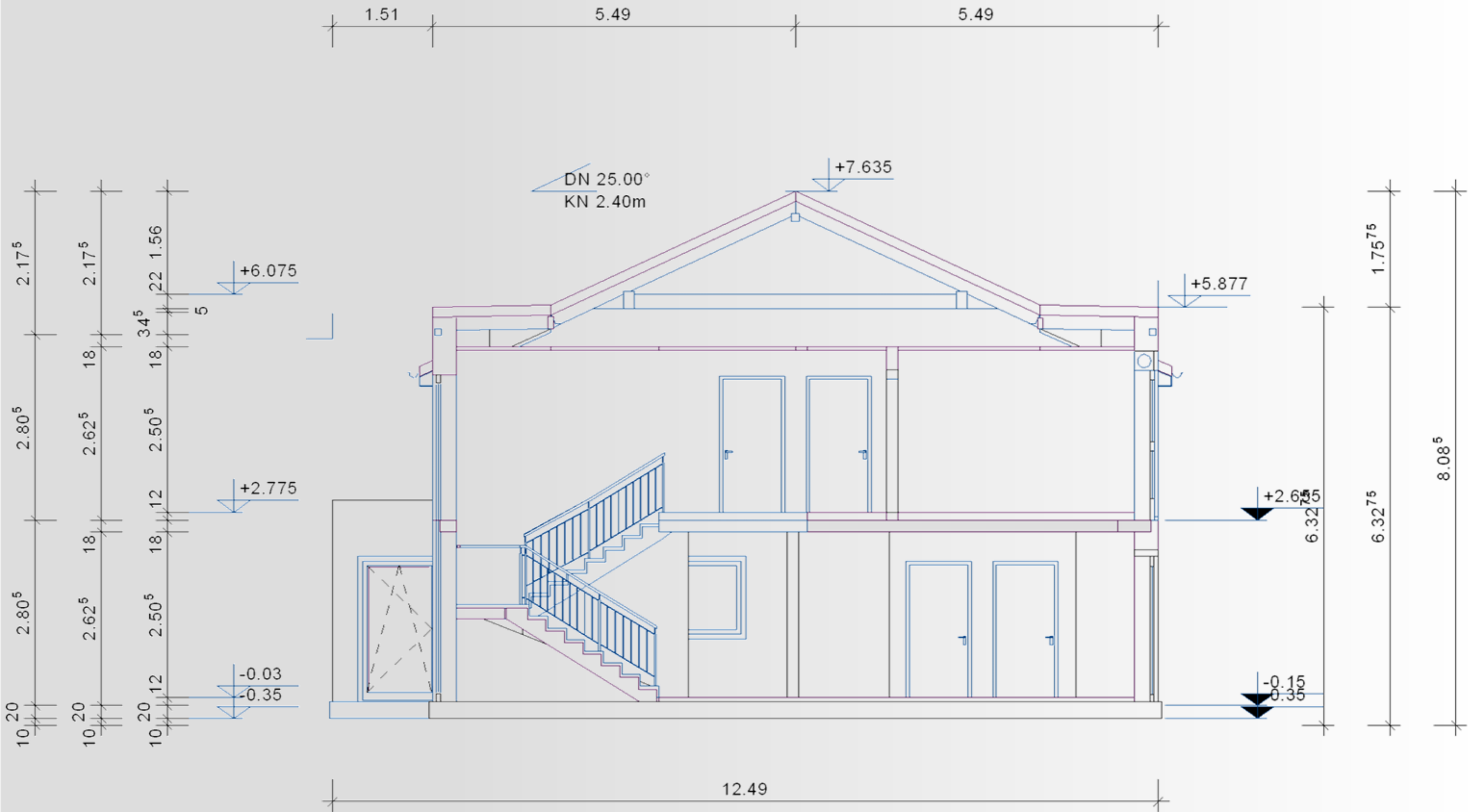
mit 1,0 cm Putzabzug

Raum Eltern:	17,85 m ²
Raum Kind 1:	17,05 m ²
Raum Kind 2:	17,05 m ²
Raum Bad:	12,46 m ²
Raum Ankleiden:	10,63 m ²
Raum Galerie:	7,06 m ²

Summe im Plan DG: 82,10 m²



Schnitt A-A



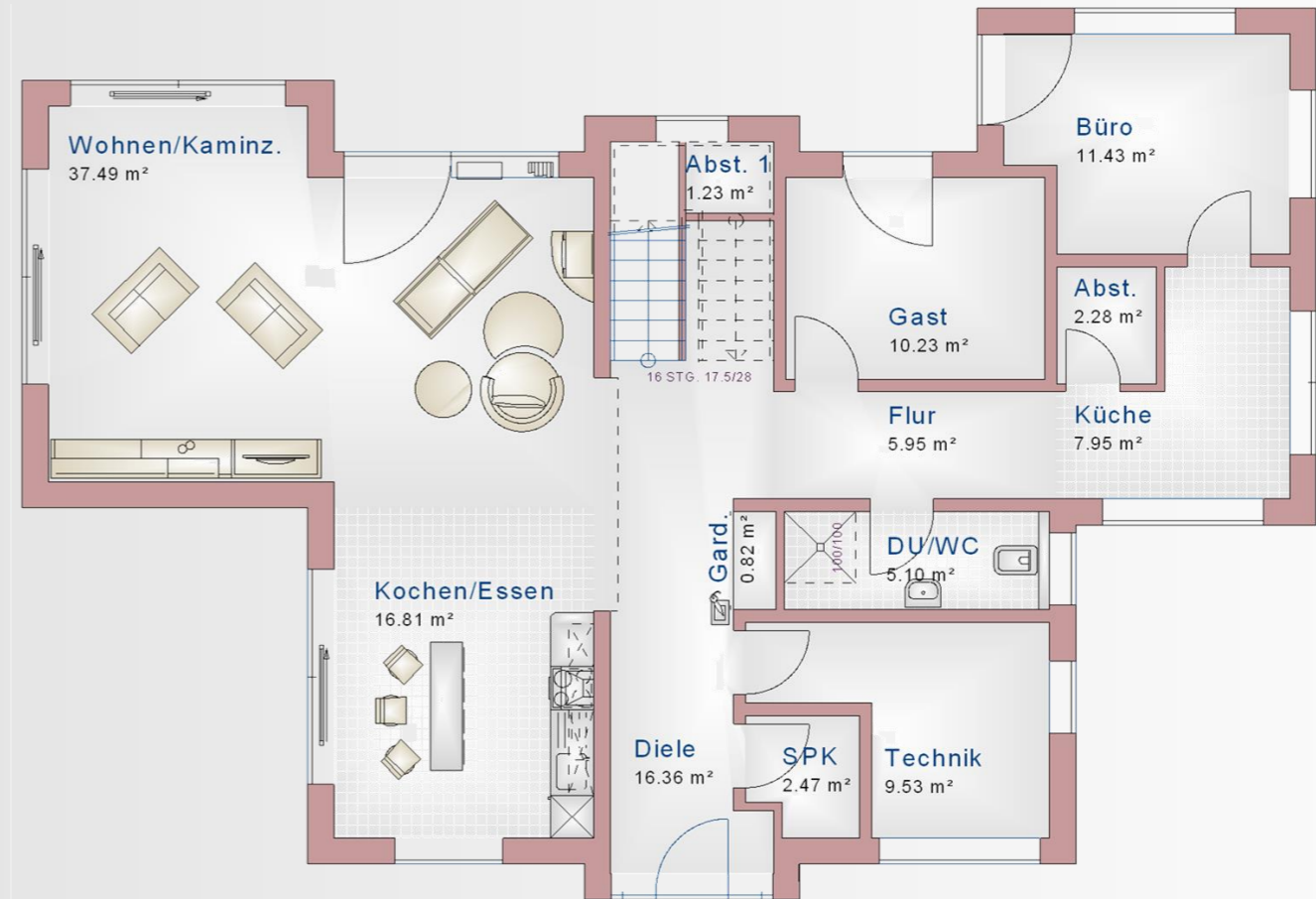
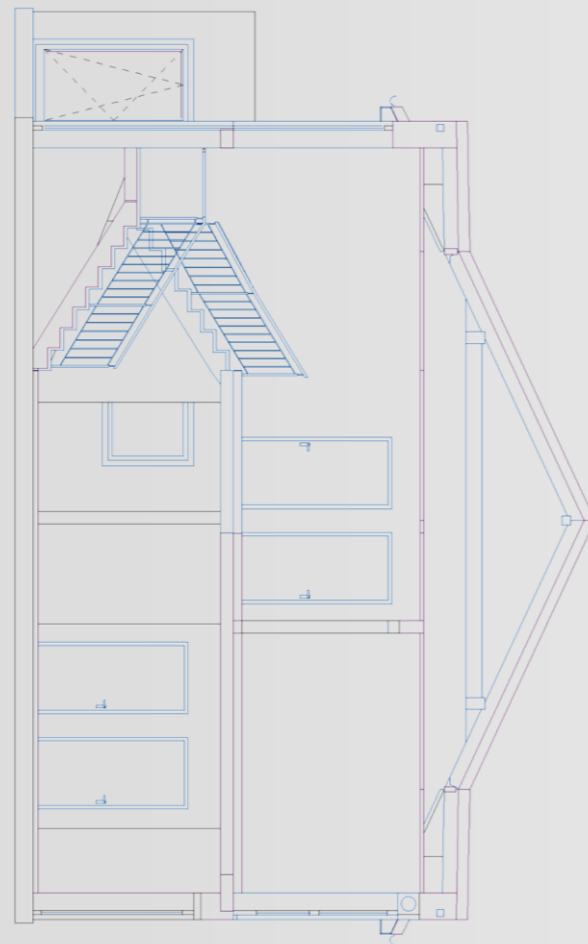
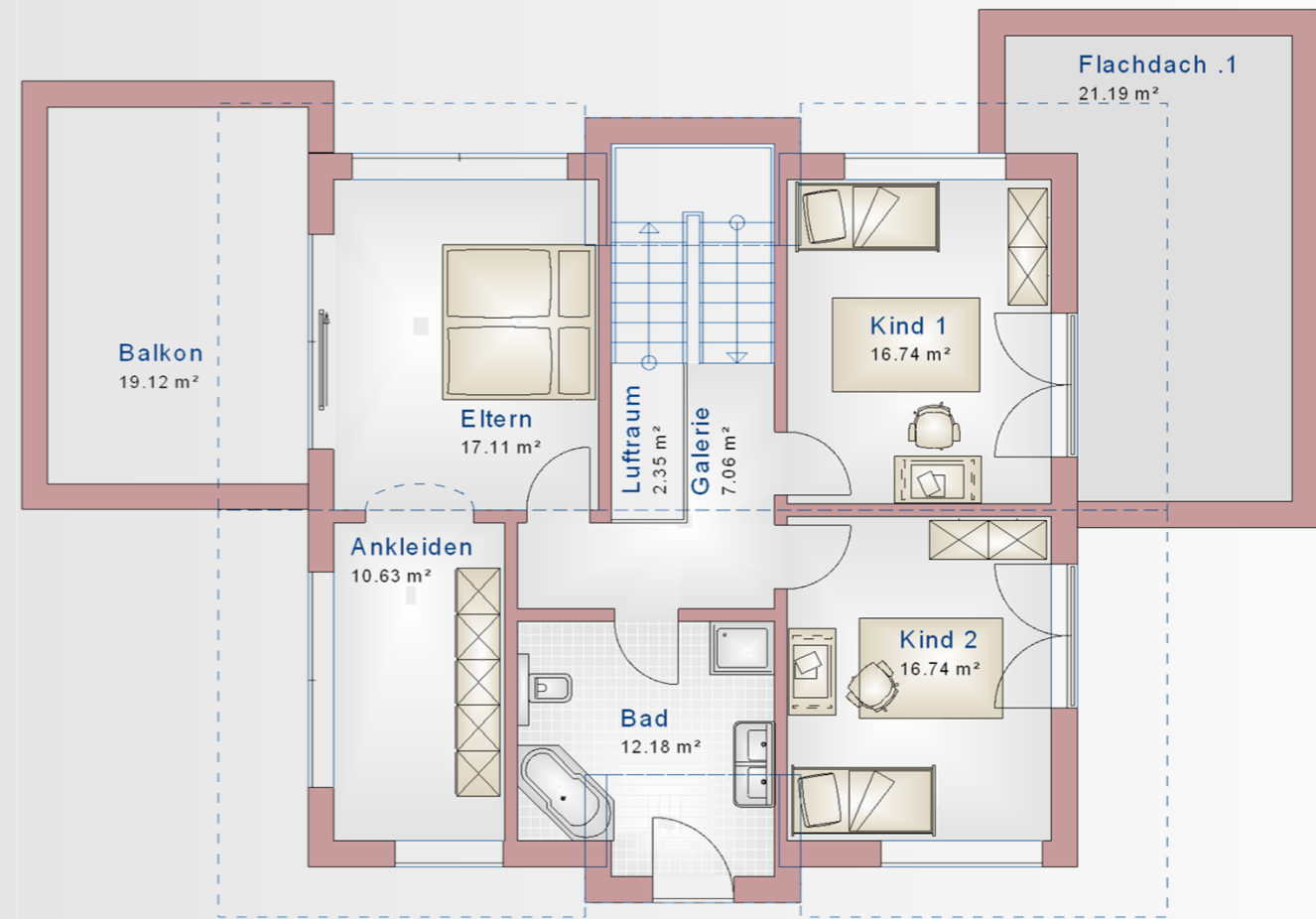
Grundrisse, schnitt

GRUNDFLÄCHENZUSAMMENSTELLUNG mit 1,0 cm Putzabzug:

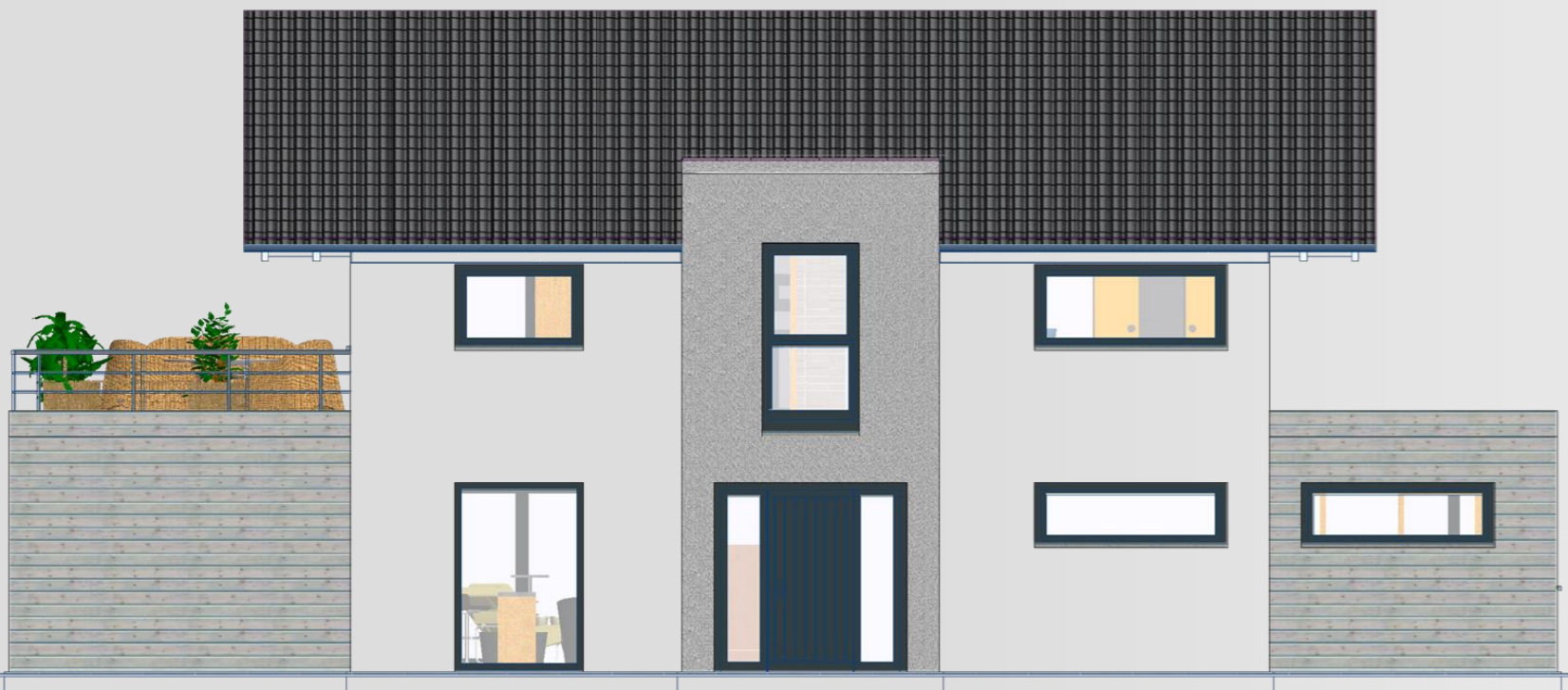
Summe im Plan EG: 131,60 m²

Summe im Plan DG: 82,10 m²

Summe Grundfläche mit 1.0cm Putzabzug: **213,70 m²**



Ansichten



Ansichten



Perspektive 1



Perspektive 2



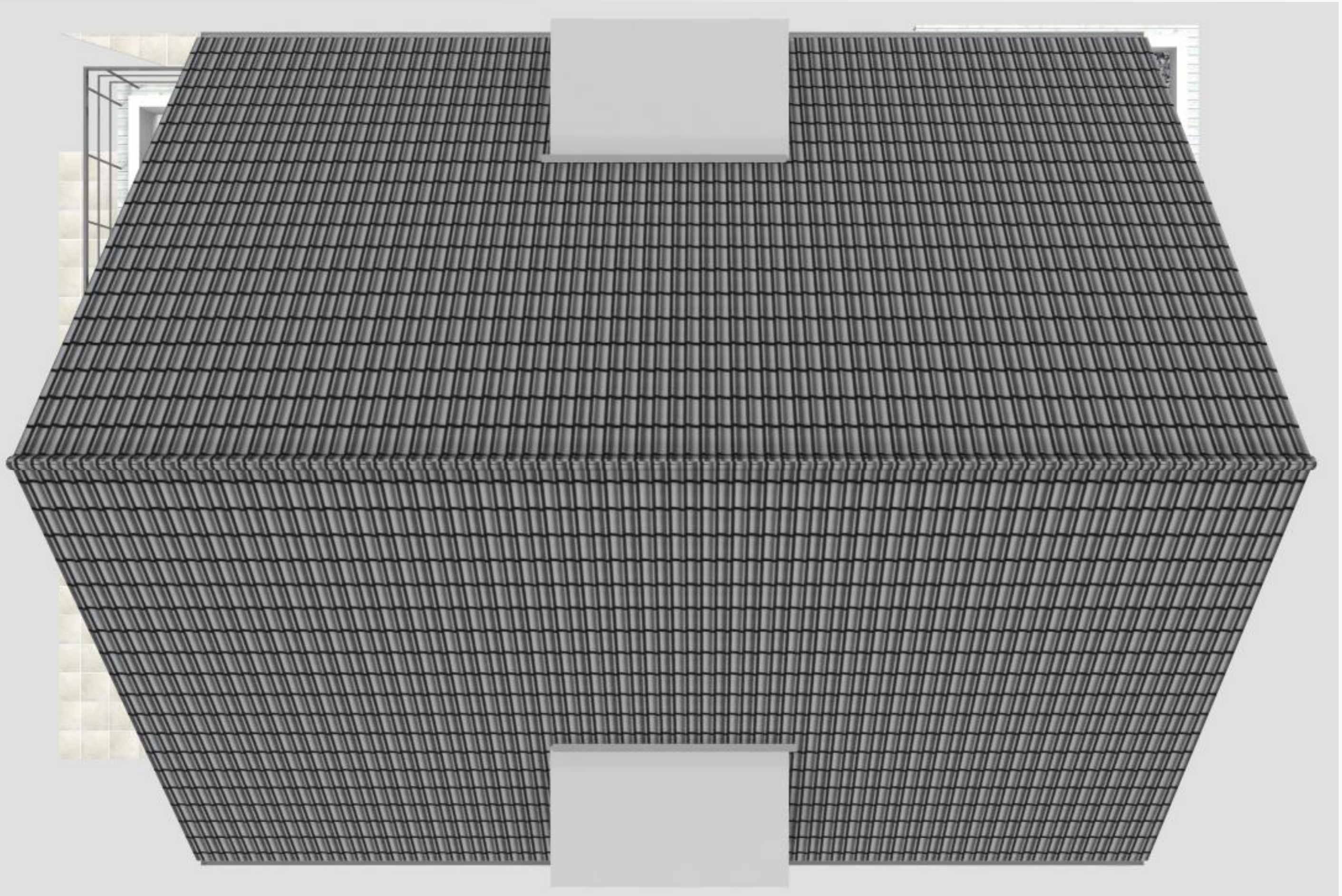
Perspektive 3



Perspektive 4



Dach



Dachgeschoss



Erdgeschoss



Wohnen / Kaminzimmer



Wohnen / Kaminzimmer



Kochen / Essen



Treppe / Galerie



Kind 1



Kind 2



Bad





Eltern / Ankleide

