

Erklärung der Symbole für die Bauteile siehe A27411-A1-A1-0-99

41				A am Motor - B3	
40				FA am Motor - B3	
39				EA am Motor - B3	
38				B am Motor - B3	
37				EB am Motor - B3	
36				FB am Motor - B3	
35				frei	
34				Netzkabel C27202-A1-B122	
33				C 27202-A1-B40 in - B35 enthalten am Kondensatgr. C2	
30-32				frei	
29				frei	
28			Si AF 1x1,0	Sinatherm-Aderleitung C27202-A1-B108	
27				C27202-A1-B105 in - B148	
26				C27202-A1-B104 in - B52 enthalten	
25				C27202-A1-B103 in - B148	
24				C27202-A1-C397 in - B148	
23				frei	
22				frei	
20-21			0,8 Cu v2n	1,0se für M3,5	
19			SUL 1x1,0	1,0se für M3	
18			SUL 1x1,0	C27202-A1-B164	
17				frei	
14-16				frei	
11-13			SUL 1x0,8	C27202-A1-B171	
10				C27202-A1-B163	
9					
8			SUL 1x0,8		
3-7			SUL 1x0,8	1,0se für M3	
1-2			SUL 1x0,8		
Dräht-Nr.	Material	Bemerkung	Dräht-Nr.	Material	Bemerkung

**Bauschaltplan P<sub>n</sub> 2000"**

**A27411-A1-A2-0-99**

SIEMENS & HALSKE  
AKTIENGESELLSCHAFT  
WERKWERK  
FÜR TELEGRAPHEN- UND  
SIGNALTECHNIK

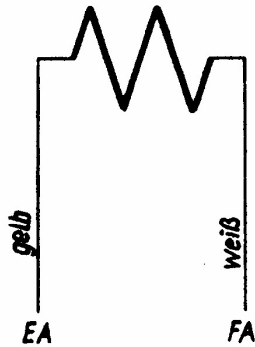
Tag: \_\_\_\_\_ Ausgabe: \_\_\_\_\_ Freigabe: \_\_\_\_\_

Mitteilung: \_\_\_\_\_  
Name: \_\_\_\_\_  
Herrn: \_\_\_\_\_

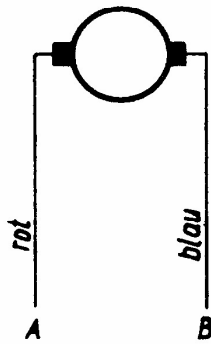
Blatt: \_\_\_\_\_

Technische Informationen I

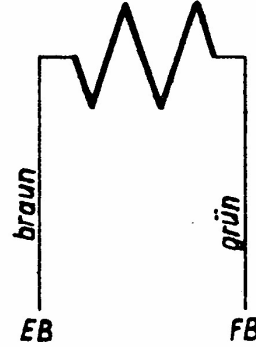
Feldspule A



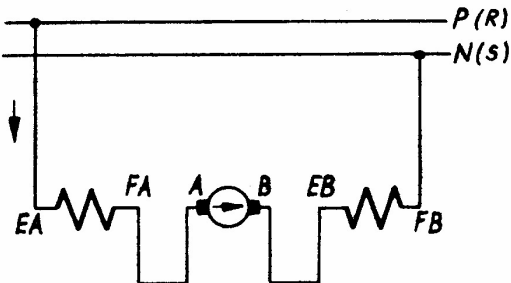
Kollektor



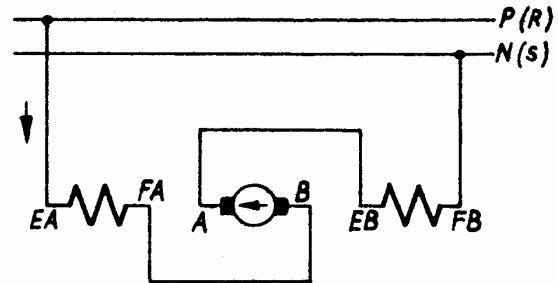
Feldspule B



Rechtslauf



Linkslauf



Elektrische Daten:

U = 110 V (50 Hz)

I = 1,1 A / 1,35 A

N = 65 W

n = 5800 U/min

Wicklungswiderstände bei Raumtemperaturen 20° C:

Kollektor A-B = 9 Ohm

Feldspule A EA-FA = 3 Ohm

Feldspule B EB-FB = 3 Ohm

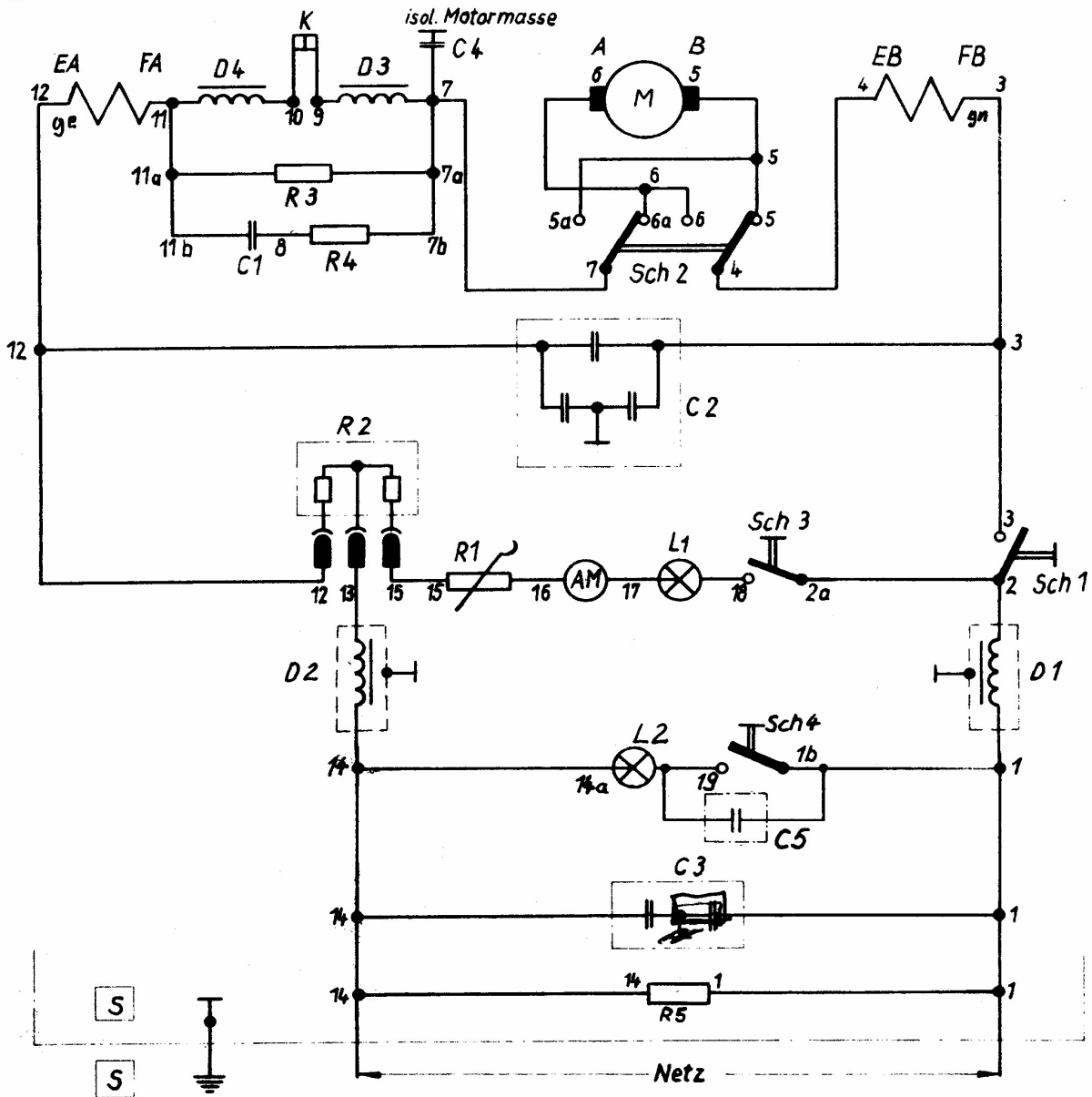
Dazu Motorkohle (Abschaltkohle) W27411-Z1-C1 (früher Smf.Lag.301/8)

Technische Informationen I

Ausg.	Änderung	Tag	Name	Ausg.	Änderung	Tag	Name

Tag	Name
Bearb. 11.11.64	[Signature]
Gep.	[Signature]

**SIEMENS & HALSKE**  
Aktiengesellschaft




Technische Informationen I

- AM = Strommesser
- C 1 = Kondensator
- C 2 = Kondensator
- C 3 = Kondensator
- C 4/5 = Kondensator
- D 1/D 2 = Stabkerndrossel
- D 3/D 4 = Störchutzdrossel
- K = Elektr. Kontaktregler
- M = Universalmotor
- L 2 = Pilotlampe
- R 1 = Regulierwiderstand
- R 2 = Vorwiderstand
- R 3 = Ausgleichwiderstand
- R 4 = Entladungswiderstand
- R 5 = Entladungswiderstand
- S = Schutzleiter
- L 1 = Schmalfilmlampe
- Sch 1 = Motorschalter
- Sch 2 = Zweipol. Umschalter für Motor
- Sch 3 = Schalter für Schmalfilmlampe
- Sch 4 = Schalter für Pilotlampe
- 1-14, EA, FA, A, B, EB, FB = Leitungsbezeichnungen

								Tag	Name	
								Bearb.	12.11.64	<i>Wien</i>
								Gepr.	16.11.	<i>Wien</i>
Ausg.	Aenderung	Tag	Name	Ausg.	Aenderung	Tag	Name	SIEMENS & HALSKE Aktiengesellschaft		



 <b>SIEMENS SCHMALFILM TECHNIK</b>		Elektrische Bauteile zum Projektor "2000" Typ Sf.P 6.11, 6.12				<b>A27411-A1-A1-0-99</b> S.2	
lfd. Nr.	Kz	Bezeichnung				Sachnummer	
28	R3	Ausgleichwiderstand (cronif) 350 Ohm $\pm$ 5% 6 Zub.wd.223a					
29	R4	Widerstand 1,5 Ohm $\pm$ 10% 6 Zub.wd.212a n. Zub.BV 5212/40					
30	R5	Widerstand 0,5 M Ohm 6 Zub.wd. 1n					
31	Lö1	Lötklemmenleiste				H70110-A2	
32	Lö2	Lötklemmenleiste				H70110-A6	
33	Lö3	Lötklemmenleiste				H70110-A6	
34	K	Kontaktfedersatz				C27202-A1-B6	
35	34	Netzkabel				C27202-A1-B122	
					Tag	Name	
					Bearb.	13.8.64 <i>[Signature]</i>	
					Gepr.	<i>[Signature]</i>	
					<b>SIEMENS &amp; HALSKE Aktiengesellschaft</b>		
Ausg.	Anderung	Tag	Name	Ausg.			