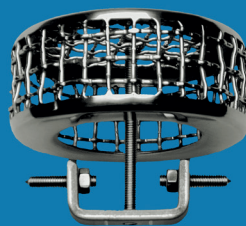
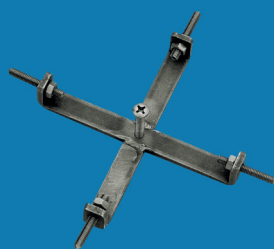
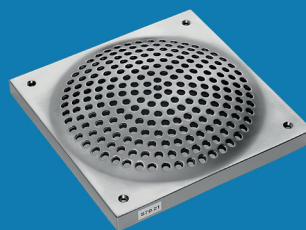
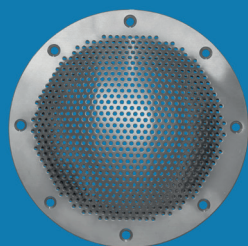


SCHÄFER

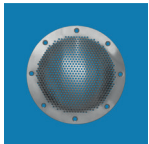
richtet Bäder ein. Und Sie.

Sanitäreanlagen  
Krankenhäuser  
Bürogebäude  
Sporthallen  
Kurzentren  
Arztpraxen  
Flughäfen  
Schulen  
Hotels

## Katalog Wassertechnik



Ansauggitter - Durchlassgitter  
Rohrspreizhalter - Siebabdeckung



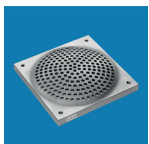
In einem Bereich mit hohen Sicherheitsanforderungen ist es besonders wichtig, geeignete Produkte einzusetzen, die alle Erwartungen auch nachhaltig erfüllen.

Bei Ansaugöffnungen kommt es auf einen möglichst sicheren Einbau der erforderlichen Gitter an. In dieser Sparte stellen wir Ihnen unsere gängigen Modelle vor.

## Ansauggitter

Zu Ihrer Sicherheit hat Schäfer das vielseitigste Ansauggitter 70.95 einer Versuchsreihe zum Haarfang unterworfen.

Das Resultat ist eindeutig: Bei korrektem Einbau und normgerechtem Ansaugstrom verfangen sich keine Haare im Ansauggitter. Mehr dazu erfahren Sie im dazugehörigen Prüfbericht.



Öffnungen in Schwimmbecken, freiliegende Rohre und Schächte sicher abdecken mit Gittern von Schäfer.

Als Produzent von Bäderzubehör können wir Ihnen ein umfassendes Programm in diesem Bereich anbieten. Dazu kann jedes Gitter mit Zubehör ausgestattet werden.

## Durchlassgitter

Zargenrahmen zur Verankerung im Mauerwerk, Dichtringe, um Spalte zu schließen und Rohrspreizhalter für die einfache Befestigung. Zudem können Sie auch passende Befestigungen erhalten.

Unsere Gitter werden aus haltbaren Materialien gefertigt, damit Sie sich lange auf unsere Artikel verlassen können.

<b>70.95</b>	<i>Messwasser-Ansauggitter V4A</i>		<i>S. 4</i>
<b>70.92</b>	<i>Messwasser-Ansauggitter V4A</i>		
<b>70.97</b>	<i>Messwasser-Ansauggitter V4A</i>		<i>S. 5</i>
	<i>Prüfbericht</i>		<i>S. 6 - 7</i>

<b>70.19</b>	<i>Durchlassgitter</i>	<i>V4A</i>	
<b>70.21</b>	<i>Durchlassgitter</i>	<i>V4A</i>	<i>S. 8</i>
<b>70.27</b>	<i>Durchlassgitter</i>	<i>V4A</i>	<i>S. 9</i>
<b>70.34</b>	<i>Durchlassgitter</i>	<i>V4A</i>	
<b>70.88</b>	<i>Querströmngitter</i>	<i>PE</i>	<i>S. 10</i>
<b>70.98</b>	<i>Durchlassgitter</i>	<i>V4A</i>	<i>S. 11</i>
<b>70.41</b>	<i>Durchlassgitter</i>	<i>V4A</i>	<i>S. 12</i>
<b>70.43</b>	<i>Rohrspreizhalter</i>	<i>V4A</i>	<i>S. 13</i>
<b>70.66</b>	<i>Abdeckgitter</i>	<i>PP</i>	
<b>70.83</b>	<i>Abdeckgitter</i>	<i>V4A</i>	<i>S. 14</i>
<b>70.91</b>	<i>Durchlassgitter</i>	<i>V4A</i>	
<b>71.01</b>	<i>Siebabdeckung</i>	<i>V4A</i>	<i>S. 15</i>

# Wassertechnik Ansauggitter

70.95/1.4571

Ansauggitter

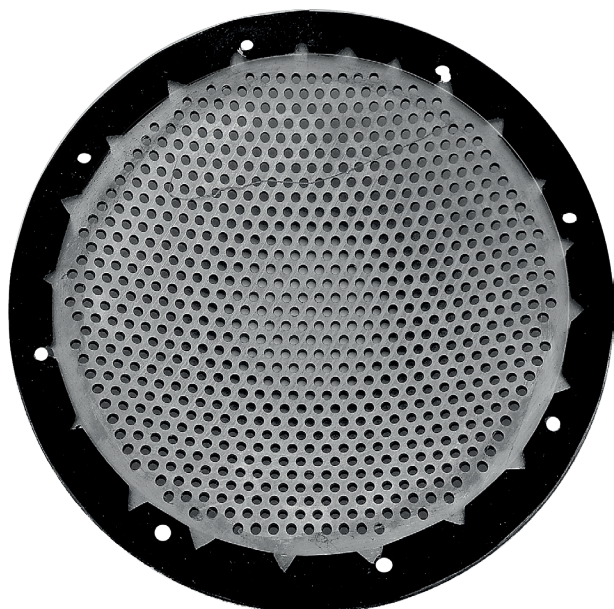
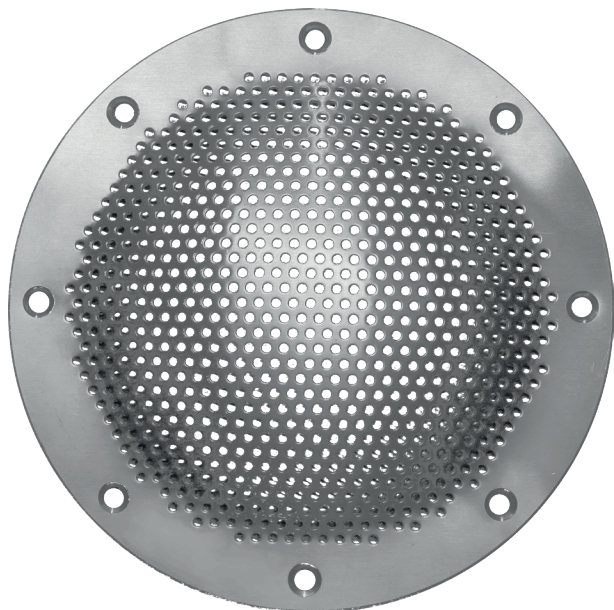
70.95/1.4539

mit gewölbtem Lochfeld

neu

seewasser- und solebeständig

aus Edelstahl 1.4571 (V4A) oder 1.4539  
für Ansaugöffnungen in Schwimmbecken  
mit Nachweis der Haarfangprüfung



Volumenstrom	kleiner als 3000 l / h
Einbautiefe	größer als 0,6 m
Volumenstrom	größer als 3000 l / h
Einbautiefe	kleiner als 0,6 m

Maße	D = 200 mm
Lochfeld	D = 160 mm
Bohrungen	897 Stück
Bohrungen	D = 3 mm
Wasserdurchlass	55 cm <sup>2</sup>
Materialstärke	2 mm

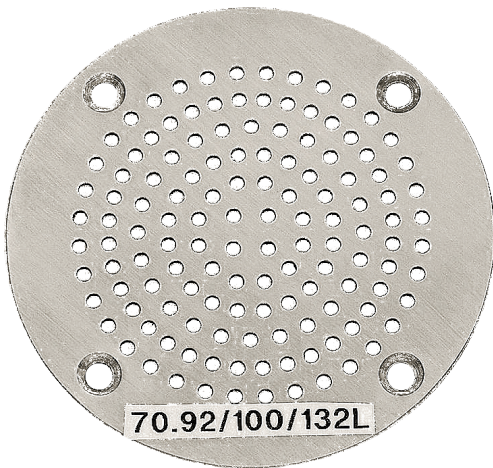
Schützt Schwimmer vor einem Haarfang in Ansaubereichen von Schwimmbecken. Bei der Montage müssen umliegende Fugen mit Füllstoff plangezogen werden.

Der Einbau entsprechend den Vorgaben des Merkblattes 60.03 der Deutschen Gesellschaft für das Badewesen wird dringend empfohlen.

optional mit Dichtring auf Kunststoff zur Vermeidung von Spalten und diebstahl-sicherer TORX-Verschraubung erhältlich



**70.92** Messwasser-Ansauggitter  
mit ebenem Lochfeld

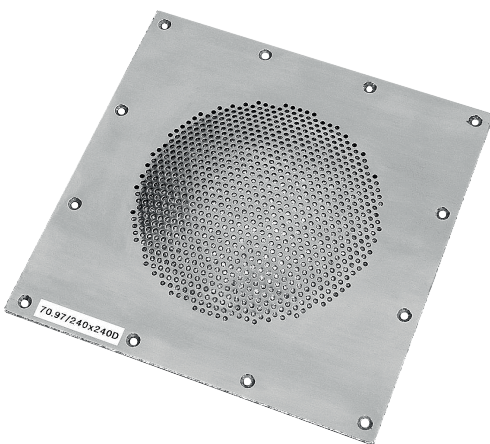


aus matt gebürstetem Edelstahl V4A

	Standard	Sondermaß
Maße	D = 100 mm	D = 100 mm
Lochfeld	D = 73 mm	D = 61 mm
Bohrungen	132 Stück	31 Stück
Bohrungen	D = 3 mm	D = 3 mm
Wasserdurchlass	9,32 cm <sup>2</sup>	2,19 cm <sup>2</sup>
Materialstärke	1,5 mm	2 mm

optional mit diebstahlsicherer  
TORX-Verschraubung erhältlich

**70.97** Messwasser-Ansauggitter  
mit gewölbtem Lochfeld



aus matt gebürstetem Edelstahl V4A

	Standard	Sondermaß
Maße	240 mm <sup>2</sup>	234 mm <sup>2</sup>
Lochfeld	D = 160 mm	D = 160 mm
Bohrungen	915 Stück	915 Stück
Bohrungen	D = 3 mm	D = 3 mm
Wasserdurchlass	64 cm <sup>2</sup>	64 cm <sup>2</sup>
Materialstärke	2 mm	2 mm

optional mit diebstahlsicherer  
TORX-Verschraubung erhältlich

## Prüfbericht

Auftraggeber:  
Schäfer Bädertechnik  
Weilenburgstr. 14  
42579 Heiligenhaus

**bt plan GmbH**

Landsberger Str. 2b  
D-45219 Essen-Kettwig

fon : +49(02054) 87219-0  
fax : +49(02054) 87219-29  
e-mail : [info@btplan.de](mailto:info@btplan.de)  
web : [www.btplan.de](http://www.btplan.de)

Prüfungsbezeichnung:  
Haarfangprüfung nach Pkt. 5.4 DIN EN 13451-3 (2000)

Prüfungsgegenstand:  
Durchlassgitter Nr. 70.95, Fabrikat Schäfer/Heiligenhaus zum Abdecken von Ansaugöffnungen in Schwimm- und Badebecken nach DIN 19643 (1997), mit folgenden Spezifikationen:

Werkstoff	: Edelstahl 1.4571
Abdeckungsdurchmesser	: 200 mm
Blechstärke	: 2 mm
Wölbung	: 10 mm, zentrisch
Durchmesser der Einzelöffnungen	: 3 mm
Anzahl der Einzelöffnungen	: 897 Stück
Befestigungskragen	: umlaufend 20 mm mit 8 Stück Bohrungen $\varnothing$ 6 mm, für Senkkopfschrauben

zusätzliche Prüfbedingungen:

- Variabler Ansaugvolumenstrom in einem Bereich von 0 – 10.000 l/h
- Bohrungen im Randbereich der Wölbung werden bei der rechnerischen Ermittlung der Durchströmgeschwindigkeit nicht berücksichtigt.
- Der freie, wirksamen Öffnungsquerschnitt wurde mit rd. 80% der verbleibenden Fläche angerechnet (entspricht einem Sicherheitszuschlag von rd. 20%)
- Die Prüfung wurde mit europäischem Echthaar durchgeführt.

**Prüfergebnis:**

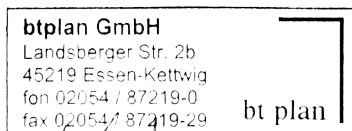
Innerhalb der zulässigen Durchströmgeschwindigkeiten nach Merkblatt 60.03 der Deutsche Gesellschaft für das Badewesen wurden kein Einsaugen von Haaren und keine Überschreitung der maximal zulässigen Zugkraft nach Pkt. 5.4 der DIN EN 13451-3 (2000) festgestellt.

Die Einsatzgrenzen betragen in Abhängigkeit der Einbautiefe bis zur jeweiligen Oberkante der Abdeckung

von bis zu 0,60 m und max. 0,3 m/s	: 5.000 l/h
über 0,60 m und max. 0,2 m/s	: 3.000 l/h

Bei Einbau und Betrieb der Durchlassgitter sind die Anforderungen der DIN 13451 und die Anforderungen des Merkblattes 60.03 der Deutschen Gesellschaft für das Badewesen zu beachten.

Erstellt, 22.10.2005



*Stefan Mersmann*  
(Dipl.-Ing. Stefan Mersmann)

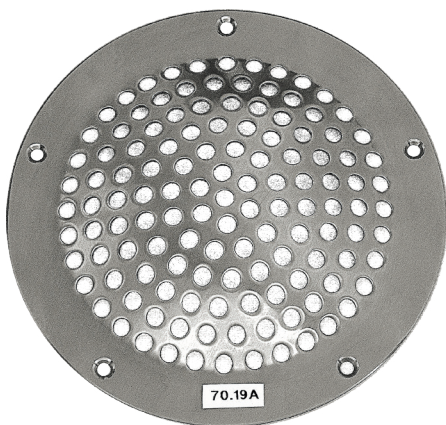
**Anlage:**

- Diagramm Haarfangprüfung vom 22.10.2005

# Wassertechnik Durchlassgitter

**70.19** Durchlassgitter  
mit gewölbtem Lochfeld

aus matt gebürstetem Edelstahl V4A  
für Durchlassöffnungen



Maße	Lochfeld	Lochungen	Stärke	Durchlass
D = 200 mm	D = 152 mm	D = 8 mm	2 mm	63,88 cm <sup>2</sup>
Sondermaße	Lochfeld	Lochungen	Stärke	Durchlass
D = 200 mm	D = 32 mm	D = 8 mm	2 mm	3,52 cm <sup>2</sup>
D = 200 mm	D = 56 mm	D = 8 mm	2 mm	9,56 cm <sup>2</sup>
D = 200 mm	D = 80 mm	D = 8 mm	2 mm	18,61 cm <sup>2</sup>
D = 200 mm	D = 104 mm	D = 8 mm	2 mm	30,68 cm <sup>2</sup>
D = 200 mm	D = 128 mm	D = 8 mm	2 mm	45,77 cm <sup>2</sup>

**70.21** Durchlassgitter  
mit gewölbtem Lochfeld

aus matt gebürstetem Edelstahl V4A  
für Durchlassöffnungen

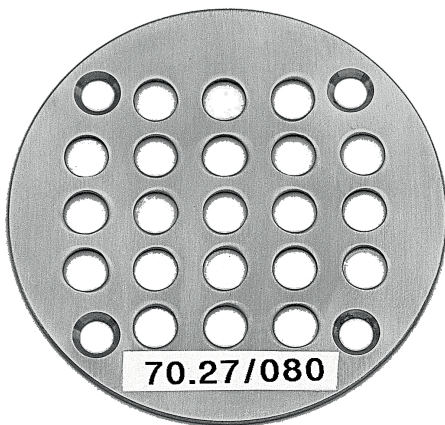


Maße	Lochfeld	Lochungen	Stärke	Durchlass
240 mm <sup>2</sup>	D = 200 mm	D = 8 mm	3 mm	109,1 cm <sup>2</sup>
Sondermaße	Lochfeld	Lochungen	Stärke	Durchlass
240 mm <sup>2</sup>	D = 128 mm	D = 8 mm	3 mm	45,7 cm <sup>2</sup>
240 mm <sup>2</sup>	D = 152 mm	D = 8 mm	3 mm	63,8 cm <sup>2</sup>
240 mm <sup>2</sup>	D = 176 mm	D = 8 mm	3 mm	85,0 cm <sup>2</sup>
240 mm <sup>2</sup>	D = 224 mm	D = 8 mm	3 mm	136,3 cm <sup>2</sup>
240 mm <sup>2</sup>	D = 248 mm	D = 8 mm	3 mm	166,5 cm <sup>2</sup>



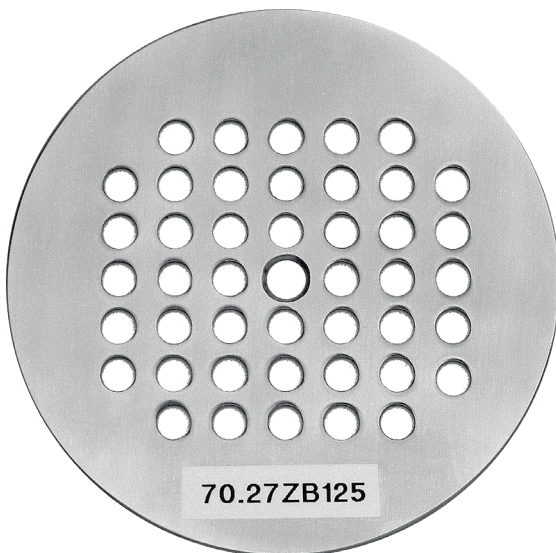
**70.27** Durchlassgitter  
mit ebenem Lochfeld

aus matt gebürstetem Edelstahl V4A  
für Durchlassöffnungen



70.27  
D = 80 mm

Maße	Lochfeld	Lochungen	Stärke	Durchlass
D = 80 mm	D = 62 mm	D = 8 mm	1,5 mm	10,5 cm <sup>2</sup>
D = 100 mm	D = 86 mm	D = 8 mm	1,5 mm	18,5 cm <sup>2</sup>
D = 125 mm	D = 95 mm	D = 8 mm	1,5 mm	22,5 cm <sup>2</sup>
D = 150 mm	D = 118 mm	D = 8 mm	1,5 mm	34,5 cm <sup>2</sup>
Sondermaße	Lochfeld	Lochungen	Stärke	Durchlass
D = 175 mm	D = 126 mm	D = 8 mm	2 mm	45,7 cm <sup>2</sup>
D = 200 mm	D = 152 mm	D = 8 mm	2 mm	63,8 cm <sup>2</sup>
D = 250 mm	D = 200 mm	D = 8 mm	2 mm	109,1 cm <sup>2</sup>

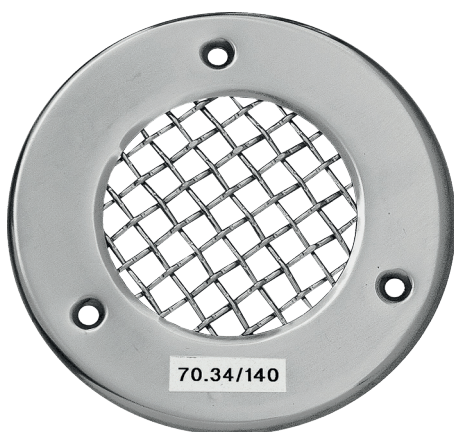


Variante D = 125 mm mit Zentralbohrung zur unsichtbaren Montage von Rohrspreizhalter 70.43

# Wassertechnik Durchlassgitter

## 70.34 Durchlassgitter mit ebenem Gitternetz

aus matt gebürstetem Edelstahl V4A  
für Durchlassöffnungen



Maße	Lochfeld	Lochungen	Stärke	Durchlass
D = 100 mm	D = 60 mm	8 mm <sup>2</sup>	1,5 mm	20 cm <sup>2</sup>
D = 140 mm	D = 80 mm	8 mm <sup>2</sup>	1,5 mm	36 cm <sup>2</sup>
D = 170 mm	D = 100 mm	8 mm <sup>2</sup>	1,5 mm	56 cm <sup>2</sup>
Sondermaße	Lochfeld	Lochungen	Stärke	Durchlass
D = 200 mm	D = 140 mm	8 mm <sup>2</sup>	1,5 mm	109 cm <sup>2</sup>

## 70.88 Querströmgitter mit ebenem Lochfeld

aus dem Kunststoff Polyethylen  
für Bodeneinläufe



Maße	240 x 240 mm
Wasserdurchlass	14 - 33 cm <sup>2</sup>

mit höhenverstellbarem Gitterdeckel  
zur Einstromregulierung

geeignet zum verschweißten Anschluss  
an Kunststoffrohren

**70.98**

*Durchlassgitter  
mit gewölbtem Lochfeld*

*aus matt gebürstetem Edelstahl V4A  
für Durchlassöffnungen*



**70.98**  
**D = 100 mm**

Maße	Lochfeld	Lochungen	Stärke	Durchlass
D = 100 mm	D = 73 mm	D = 3 mm	1,5 mm	9,3 cm <sup>2</sup>
Sondermaße	Lochfeld	Lochungen	Stärke	Durchlass
D = 80 mm	D = 61 mm	D = 3 mm	1,5 mm	6,8 cm <sup>2</sup>
140 mm <sup>2</sup>	D = 73 mm	D = 3 mm	3 mm	9,3 cm <sup>2</sup>

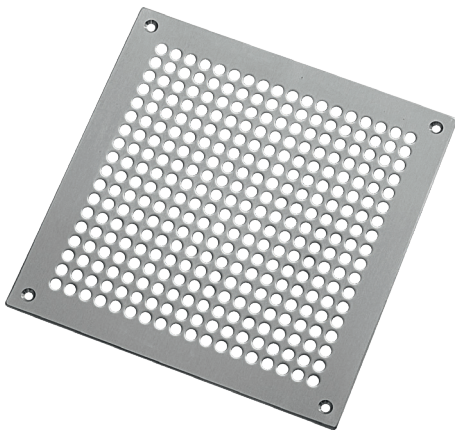


**70.98**  
**140 mm<sup>2</sup>**

# Wassertechnik Durchlassgitter

**70.41** Durchlassgitter  
mit ebenem Lochfeld

aus matt gebürstetem Edelstahl V4A  
für Durchlassöffnungen



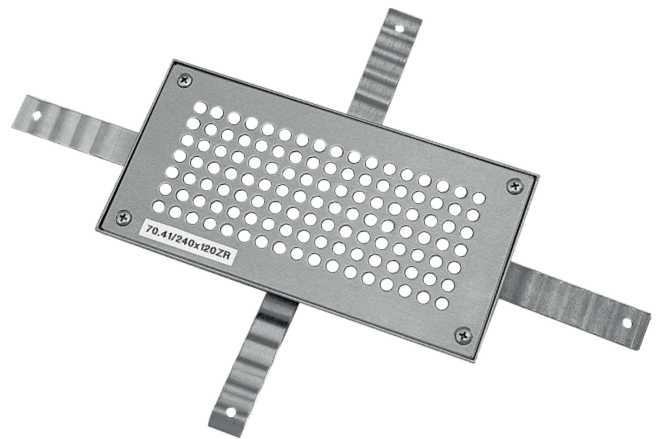
70.41  
240 mm<sup>2</sup>

Maße	Lochfeld	Lochungen	Stärke	Durchlass
240 mm <sup>2</sup>	188 mm <sup>2</sup>	D = 8 mm	3 mm	162 cm <sup>2</sup>
240 x 120 mm	188 x 75 mm	D = 8 mm	3 mm	49 cm <sup>2</sup>

mit Zargenrahmen und Mauerankern  
120 x 20 x 1,5 mm aus Edelstahl erhältlich



70.41  
240 x 120 mm



70.41  
240 x 120 mm  
mit Zargenrahmen und Mauerankern



## 70.43 Rohrspreizhalter

aus matt gebürstetem Edelstahl V4A  
zur Befestigung von Durchlassgittern



70.43  
kreuzförmig

Profil 15 x 5 mm

für D = 32 - 50 mm L = 29 mm

für D = 55 - 92 mm L = 50 mm

für D = 93 - 100 mm L = 70 mm

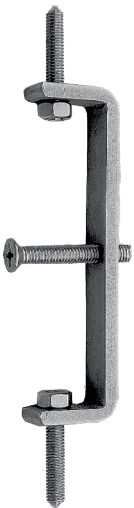
für D = 101-127 mm L = 90 mm

für D = 128 - 155 mm L = 100 mm

mit Gewindestiften und Zentrierschraube

Ausführung A zweiseitig mit 2 Schrauben

Ausführung B kreuzförmig mit 4 Schrauben



70.43  
90 mm



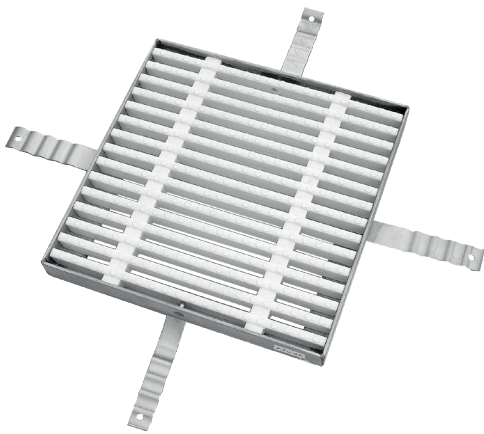
70.43  
70 mm



70.43  
50 mm

# Wassertechnik Durchlassgitter

**70.66** Abdeckgitter PP  
für Schächte und Öffnungen

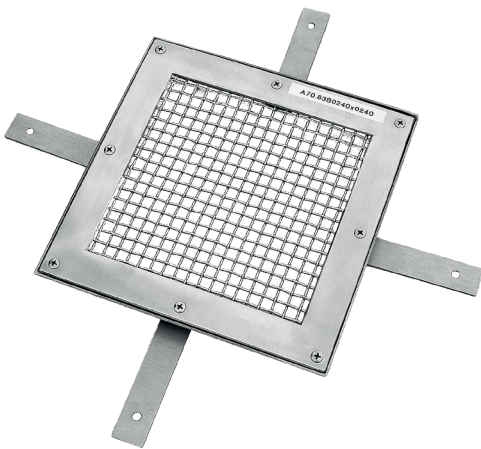


Abdeckgitter aus Kunststoff  
Zargenrahmen aus rostfreiem Edelstahl

Maße	nach Wunsch
Standardmaß	240 mm <sup>2</sup>
Zargenrahmen	h = 12 mm
Maueranker	120 x 20 x 1,5 mm

mit angeschraubtem Zargenrahmen  
und angeschweißten Mauerankern  
erhältlich

**70.83** Abdeckgitter VA  
für Schächte und Öffnungen



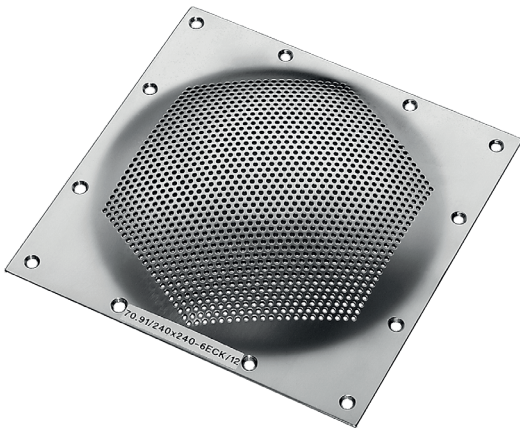
Abdeckgitter aus Edelstahl V4A  
Zargenrahmen aus rostfreiem Edelstahl

Maße	nach Wunsch
Standardmaß	240 mm <sup>2</sup>
Zargenrahmen	h = 12 mm
Maueranker	120 x 20 x 1,5 mm

mit angeschraubtem Zargenrahmen  
und angeschweißten Mauerankern  
erhältlich

**70.91** Durchlassgitter  
mit gewölbtem Lochfeld

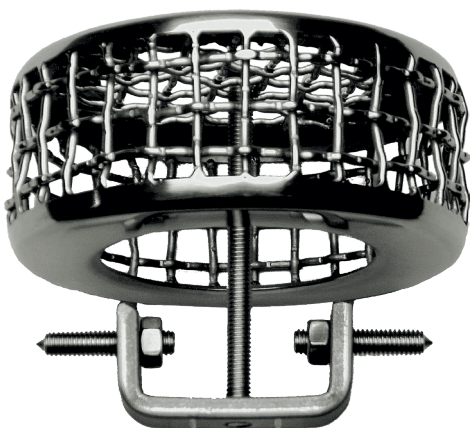
aus matt gebürstetem Edelstahl V4A  
für Durchlassöffnungen in Schwimmbecken



Maße	nach Wunsch
Standardmaß	240 mm <sup>2</sup>
Materialstärke	3 mm
Lochungen	D = 3 mm
Wasserdurchlass	100 cm <sup>2</sup>

**71.01** Siebabdeckung  
für Schwallwasserabläufe

aus matt gebürstetem Edelstahl V4A  
mit Rohrspreizhalter 70.43



Maße	nach Wunsch
Variante A	D = 200 x 55 mm
Variante B	D = 140 x 55 mm
Variante C	D = 100 x 55 mm

Einsatz gegen schnelles Verstopfen  
von Wasserabläufen durch Laub,  
verhindert schlürfende Geräusche

The logo for Schäfer Bädertechnik GmbH, featuring the word "SCHÄFER" in a bold, white, sans-serif font inside a white rectangular box. The background of the entire page is a dark blue, textured pattern resembling water ripples.

Schäfer Bädertechnik GmbH

Ruf +49 (0) 20 54 93 84 666

Fax +49 (0) 20 54 93 84 667

Web [www.baedertechnik.com](http://www.baedertechnik.com)

[schaefer@baedertechnik.com](mailto:schaefer@baedertechnik.com)