



## TONNEAU ROTAMAT

La solution optimale pour le revêtement  
des petites pièces en vrac

**SEFLID**

Société d'Équipement pour Fluide Industriel

15, Route Nationale – OTTERSWILLER – 67700 SAVERNE

Tél. ☎+33 03 88 91 84 84 – Fax. ☎+33 03 88 71 25 03

Visitez notre site Web : [www.seflid.com](http://www.seflid.com)



Pistolets – Pompes – Cuves sous pression – Cabines – Automates – Robotisation - Systèmes bi-composants

# La technologie ROTAMAT et ses multiples possibilités d'applications

## Exemples d'applications



Revêtement décoratif de pièces en plastiques



Pré adhérisation avant vulcanisation



Revêtement anti corrosion



Revêtement décoratif de pièces en métal



Revêtement lubrifiant de joints toriques



Revêtement isolant électrique

## Un revêtement efficace et économique pour les petites pièces en vrac

La technologie ROTAMAT possède un tonneau fermé et chauffé, ce qui permet la pulvérisation de petites pièces en vrac.

Ce principe, efficace et rentable, permet d'enduire les pièces lors de sa rotation.

Un ou deux pistolets peuvent pulvériser alternativement sur les pièces en rotation. Les pièces peuvent être en plastique, métal, bois... Le produit peut être lui de base aqueuse ou solvantée.

Le procédé de revêtement est adapté à la température de chauffe du tonneau. L'air chauffé par une résistance est filtré et contrôlé par un capteur infrarouge. La chauffe permet un séchage rapide des pièces afin d'obtenir un revêtement homogène des pièces.

Une fois le traitement terminé, le tambour pivotant et motorisé permet de transférer facilement les pièces.

Un séchage complémentaire n'est pas nécessaire.



## Le tonneau

- La forme elliptique du tonneau permet un excellent flux des pièces sur le faisceau de pulvérisation.
- Possibilité d'influencer le flux des pièces par réglage continu des angles d'inclinaison du tonneau et/ou de la vitesse de rotation.
- Tonneau facilement escamotable et interchangeable.

Le tambour, facilement interchangeable, est disponible dans 5 tailles standards:

- Ø400mm de 1 à 3 litres par charge
- Ø550mm de 2 à 8 litres par charge
- Ø700mm de 10 à 30 litres par charge
- Ø800 de 30 à 50 litres par charge
- Ø850 de 40 à 75 litres par charge



## La pulvérisation

- Jet de pulvérisation fin et concentré, version basse pression faible brouillard
- Désolvatation efficace par:
  - Travail en dépression
  - Gestion des pressions de la cuve sous pression, décompression directe de l'air dans le réseau qui canalise et évacue l'air pollué du Rotamat.
- Bonne reproductibilité des résultats assurés par:
  - La fréquence de pulvérisation maîtrisée
  - Jet plat et jet rond pilotés à distance par automate



## Systeme d'air frais et d'air vicié



- Alimentation permanente d'air chaud au niveau du jet de pulvérisation ce qui amène un excellent état de surface
- Evacuation en permanence de l'air pollué via une double filtration.
- Tonneau facilement escamotable et interchangeable.

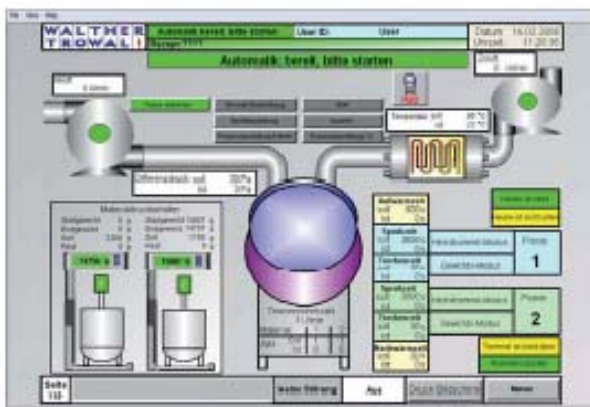
## Le nettoyage

Le nettoyage du tonneau se fait au moyen de pierres abrasives spéciales. Ce procédé permet un nettoyage facile et efficace de l'intérieur du tonneau.



## Visualisation

- Possibilité d'ajustement et de contrôle des paramètres de process comme la qualité d'air, la température ou encore la vitesse de rotation du tonneau via un automate.
- Gestion des recettes
- Rapport et protocole de fabrication en fin de travail
- Télémaintenance
- Surveillance à distance via modem
- Possibilité de gérer jusqu'à 4 installations pour un seul poste



## Equipements

### Cuves sous pression de 1 à 45litres

- Permettant de recevoir les bidons euro
- Pas de pulsations
- Sans utilisation de solvant
- Sans surveillance

### Climatiseur

Dans certaines applications, il est nécessaire de refroidir le produit pulvérisé afin d'éviter les encrassements.

### Système de rinçage du tonneau

- Nettoyage optimal du tonneau (sans solvant)
- Peu de perte de temps notamment en cas de changement de teinte ou de changement de diamètre de tonneau
- Facile à utiliser

### Pulvérisation

- Système basse pression faible brouillard
- Grand angle de pulvérisation
- Changement rapide du pistolet, et réglages aisés des angles de pulvérisation



### PC

-Un PC est disponible en option, il permet un fonctionnement encore plus facile et la visualisation de tout les paramètres du process (gestion des recettes, gestion des rapports, intégration de plusieurs Rotamat...)

### Gestion de la concentration de gaz

-Selon l'application, la surveillance de la concentration de solvant dans l'air d'échappement est nécessaire, Un appareil de mesure est disponible en option.

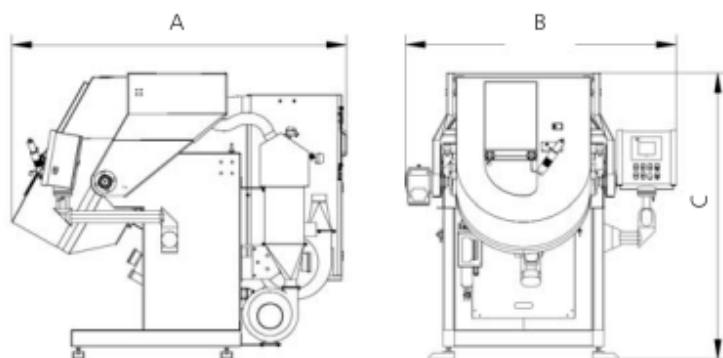
### Conditionnement de l'air

Selon l'application, il peut être nécessaire de contrôler le taux d'humidité dans le tambour de pulvérisation. Un appareil de mesure est disponible.

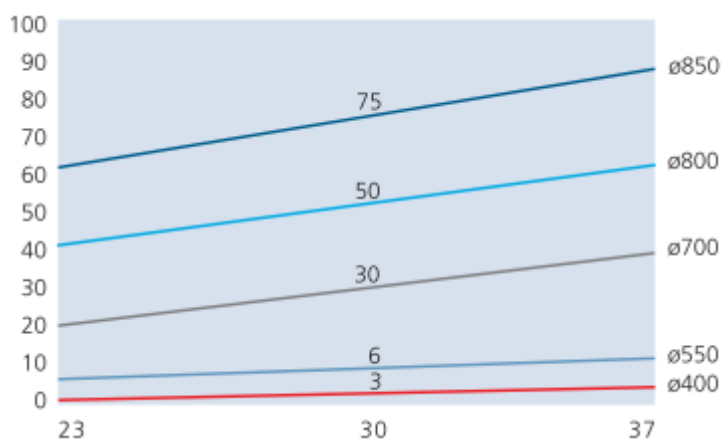
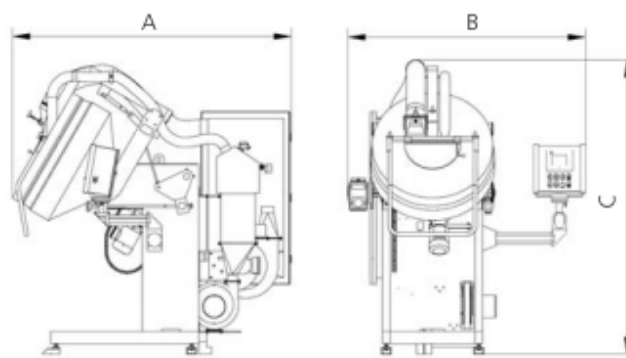


	R55	R70	R90	R90C
Puissance en kVA	14	24	24	24
Tension d'alimentation	400V 50Hz			
Exemple d'huile air sec	6bars +/-1			
Tonneau				
Ø du tonneau	400-550	400-550-700	400-550-700-800	400-550-700-800-850
Capacité de charge max. du tonneau	25kgs	50kgs	50kgs	100kgs
Vitesse de rotation	2...30			
Alimentation air				
Consommation air max. m³/h	160			
Filtration selon EN779	G3			
Puissance de chauffe en kW	9	16		
Température max.	130			
Extraction air pollué				
Consommation air max. m³/h	200			
Filtration selon EN779	G4			

## R 90 C



## R 70 / R 90



	R55	R70	R90	R90C
A (profondeur)	1 200	2 160	2 270	2 410
B (largeur)	810	1 780	1 780	1 920
C (hauteur)	1 900	2 340	2 370	2 130