

**Inhaltsverzeichnis**

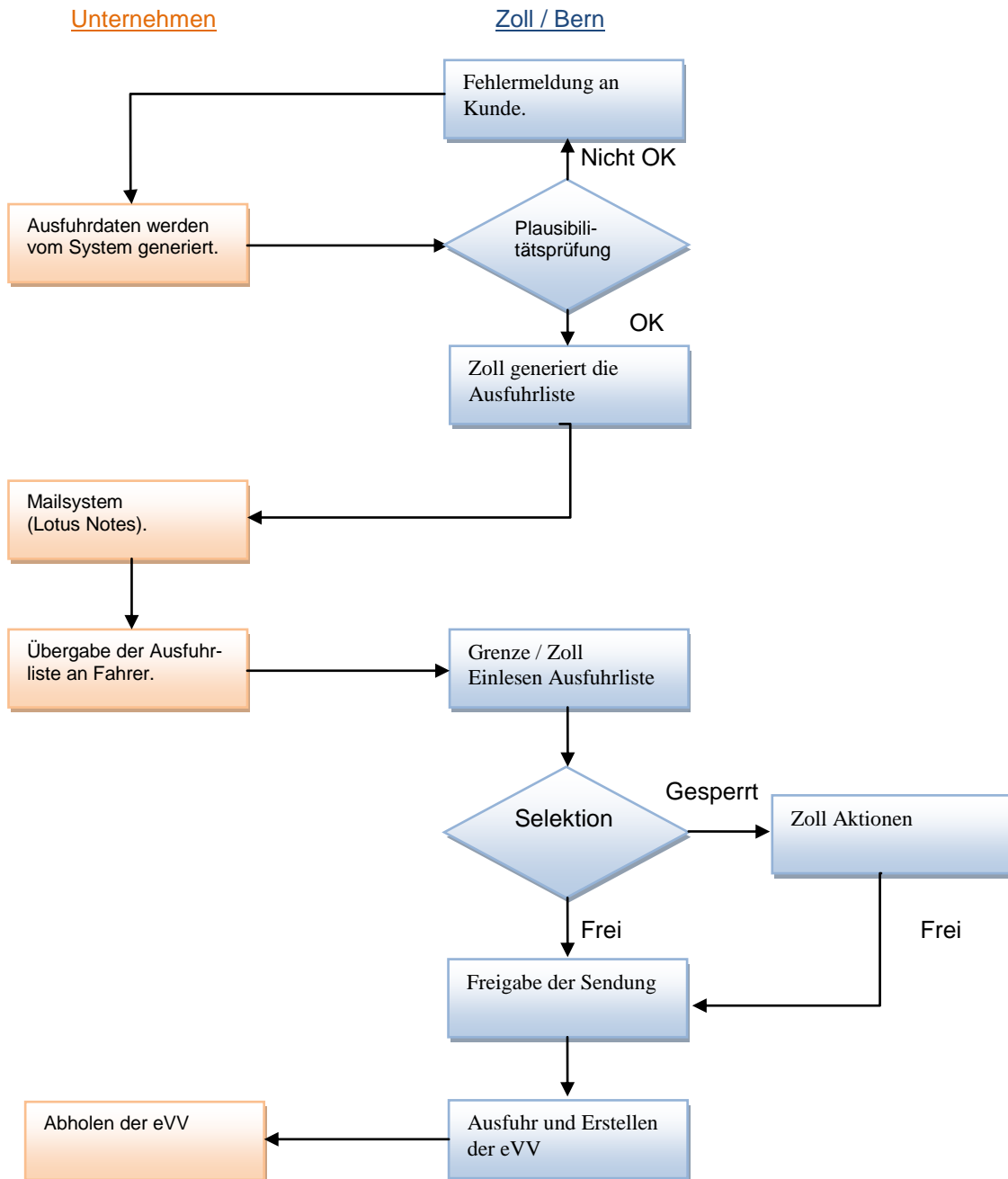
Inhaltsverzeichnis .....	1
e-Dec-Export.....	2
1.1 Ablauf der Verzollung (Grobstruktur vom Zoll).....	2
1.2 Voraussetzung.....	3
1.3 Export Referenzdaten.....	3
Zollausfuhranmeldung.....	4
2.1 Aufruf der Zollausfuhranmeldung aus den Versandaufträgen .....	4
2.2 Formular Zollausfuhranmeldung.....	5
2.3 Zollausfuhranmeldung-XML-File.....	7
2.4 Zoll Ausfuhrbewilligung .....	8
Zoll Stammdaten.....	9
3.1 Zoll Warennummer .....	9
3.2 Zoll Tarifnummer Stammdaten.....	10
3.3 Zoll Versandvorgang.....	11
3.4 Zoll Anmeldetyp .....	11
3.5 Zoll Verzollungsort .....	12
3.6 Zoll Wechselkurs .....	12
3.6.1 Zoll Wechselkurs Aktionen .....	13
3.6.1.1 Zoll Wechselkurs Aktualisieren .....	13
3.6.1.2 Zoll Wechselkurs ansehen .....	14
3.6.1.3 Zoll Wechselkurs aufrufen (Rückschau) .....	15
3.7 Zoll Anmeldezeitpunkt.....	16
3.8 Zoll Berichtigungscode .....	17
3.8.1 Zoll Berichtigungscode Beispiel.....	18
3.8.1.1 Zollbewilligung (Erstübermittlung / Original) .....	19
3.8.1.2 Zollbewilligung (Berichtigung / Korrektur) .....	20
Systemdokumentation Versandauftrag .....	21
4.1 Versandauftrag .....	21
4.2 Versandauftragspositionen .....	22

**e-Dec-Export**

Der Ausdruck **e-Dec** bezeichnet ein von der Eidgenössischen Zollverwaltung (EZV) entwickeltes zentrales Tool bzw. eine Zollsoftware für das „Cargo-Processing“, das bestehende IT-gestützte (Cargo-Processing-Verfahren) vereinheitlichen soll. Da die bislang erzielten Fortschritte und die implementierten Projekte allesamt dem Teilbereich der zollrechtlichen Warenabfertigung gelten, kann man die Etymologie des Terminus „e-dec“ sehr wohl in dem anglophonen „electronic declaration“ suchen. (übernommen 1:1 aus Wikipedia)

<http://www.ezv.admin.ch/zollanmeldung/05042/05047/05068/index.html>

**1.1 Ablauf der Verzollung (Grobstruktur vom Zoll)**



## 1.2 Voraussetzung

Voraussetzungen für e-Dec-Export:

- Ist ein Mailprogramm (Lotus Notes, Exchange, Groupwise usw.) und ein PDF-Reader.
- Das Unternehmen oder der Exporteur muss für den e-Dec Export angemeldet sein.
- Ein separates Mailkonto mit Mailadressen vom eidgenössischen Zoll muss angelegt sein.
- Die privaten und öffentlichen Zertifikate müssen den Zollmailadressen zugeordnet sein.
- Die Anzahl und Namen der Mitarbeiter müssen beim Zoll angemeldet werden.

## 1.3 Export Referenzdaten

Die Export Referenzen bestehen aus einem Kopf-, einem Positionen- und einem Fussteil.  
Es kann rechts im Datenexplorer angezeigt und auch als Einzelformular aufgerufen werden

Sibelco Switzerland AG  
Schweizer Geschäft  
Produktion\Versandreferenzen\Export Referenzen

**Export Referenzdaten**

e-decl.Id: 1  
 Spediteur-Nr.: 6735  
 TIN: CH1461  
 Zoll-Nr.: 0731

e-Mail Sibelco: e-decExport@sibelco.ch  
 e-Mail (\*.nsf File): edecExport/BA/Sibelco/AMORG  
 e-Mail Zoll für Test: customs\_declaration\_unsigned\_a@edec.ezv.admin.ch  
 e-Mail Zoll für Prod.: customs\_declaration\_unsigned@edec.ezv.admin.ch

Deklarant-Nr.	Benutzer
2	Jürg Dickenmann
2	Anita Klein
2	Jürgen Nübling
1	Isabelle Imber
5	Fridolin Litschko
4	Pierre Gillming
3	Bahn Verladung Sibelco
3	Lkw Verladung Sibelco
3	Markus Vogt
3	Jose Cadierno
*	

[Homepage vom Zoll](#)  
[eMail Helpdesk Export](#)  
[Selectionabfrage Export](#)

### Im Kopfteil sind angegeben

- die Spediteur-Nr
- die Tin,
- die Zoll-Nr.
- die Mailadresse des Unternehmens für den Zoll Export
- die Mailadresse vom Zoll für Test und Produktion

### Im Positionsteil

werden alle Mitarbeiter angegeben, welche beim Zoll als Deklaranten angemeldet sind. Bei der Sibelco Switzerland (Sihelco) haben wir die beantragten Deklarant-Nr. als Gruppen-Key eingesetzt und ihnen die Mitarbeitern (inklusive Verladestationen) zugeordnet.

### Im Fussteil

können Sie über Hyperlinks die Homepage vom Zoll, die Mailadresse vom Helpdesk Export und die Selektionsabfrage Export aufrufen

### Zollausfuhranmeldung

Das Formular für die Zollausfuhr Anmeldung kann als Menüpunkt und aus jedem Versandauftrag(Export) aufgerufen werden. Mit der Sibelco Switzerland wurde vereinbart, dass das Formular für Zollausfuhranmeldung über einen Button aus den generierten Versandaufträgen aufgerufen wird.

#### 2.1 Aufruf der Zollausfuhranmeldung aus den Versandaufträgen

Immer wenn der Cursor in einem Versandauftrag mit dem Land ungleich Inland steht wird der Button „Zollausfuhranmeldung“ aktiviert (CH und LI sind Inland siehe Menüpunkt Land im Handbuch Silnova).

The screenshot shows a software window titled 'Produktionsaufträge am: Montag 09.Mai 2011, 19. KW 129. Tag'. The main area displays a table of production orders. The table has columns for 'Versandnr.', 'Auftragsnr.', 'Waggontyp', 'Verfügbar', 'KFZ-Zeichen', 'Inspe', 'Bewegungsart', 'Lieferanschrift', and 'Land'. A blue arrow points from the 'Land' column of the first row (IT) to the 'Zollausfuhranmeldung' button in the right-hand sidebar. Other buttons in the sidebar include 'Lieferschein erstellen', 'Fakturieren und Drucken', 'Einzelbeleg drucken', 'Rücksetzen (ohne Gutschrift)', 'Gutschrift erstellen', 'an SBB senden', 'Zoll Wechselkurs', and 'Zoll Rückmeldung'.

Versandnr.	Auftragsnr.	Waggontyp	Verfügbar	KFZ-Zeichen	Inspe	Bewegungsart	Lieferanschrift	Land
33279	16533	Camion	09.05.2011	AB 54023	Ja	Rechnung (fakturiert)	Pemco Emails Srl	IT
33584	16709	Silowagen	09.05.2011	C2 - 18 PO	Ja	Rechnung (fakturiert)	Bitossi I.V.V Coop A.r.l	IT
33599	16712	Silowagen	09.05.2011	AG 702431	Ja	Rechnung (fakturiert)	vonRoll casting (rondez) sa	CH
33677	16744	Silowagen	09.05.2011	AG 702431	Ja	Rechnung (fakturiert)	Van Baerle AG	CH
33702	16755	Silowagen	09.05.2011	WO - 140 CO	Ja	Rechnung (fakturiert)	TMC ITALIA SPA	IT
33708	16760	Silowagen	09.05.2011	AG 19862	Ja	Rechnung (fakturiert)	Trasfor AG	CH
33710	16751	Tds	09.05.2011	2185-073	00133	Ja	vonRoll Casting (Emmenbrücke) a	CH
33720	16812	Silowagen	09.05.2011	AG 702431	Ja	Rechnung (fakturiert)	Georg Fischer JRG AG	CH
33723	16815	Tds	09.05.2011	2185-073	00059	Ja	Hauert & Co Ag	CH

Aus den Versandaufträgen können Sie ebenso den täglichen Zoll-Wechselkurs per Knopfdruck aus dem Internet laden und sie können die Zollrückmeldung für den Versandauftrag aus dem Mailsystem aufrufen.

## 2.2 Formular Zollausfuhranmeldung

Alle Daten, die zum Erstellen der Zollausfuhranmeldung benötigt werden, sind vorgelegt.

- Datensatz-Nr. Wird vom System erstellt.
- Versandauftrag Wird vom System übernommen.
- Versandvorgang Hier ist der Standardwert Export ([Es gibt drei Versandvorgänge](#))
- Anmeldetyp Standardwert ist Definitiv ([Es stehen mehrere zur Auswahl](#))
- Verzollungsort Standardwert ist Zollstelle ([Es stehen mehrere zur Auswahl](#))
- Wechselkurs Der aktuelle Tageskurs vom Zoll wird vom System vorgeschlagen.

Zolldeklaration für Versandauftrag 33546

**Zollausfuhranmeldung: DELTA s.r.l, IT 62010 MONTELUPONE**

Datensatz-Nr. 1832

Versandauftrag 33546

Versandvorgang Export

Anmeldetyp Definitiv

Verzollungsort Zollstelle

Dienststellen-Nummer

Wechselkurs 1.2392

Anmeldezeitpunkt	Berichtigungscode	Gesendet am	Sendezeit	Dateiname
* Gestellung	Erstübermittlung			

G:\edecZollAnmeldung\

Datensatz: 1 von 1 | Kein Filter | Suchen

### Im Positionsteil werden

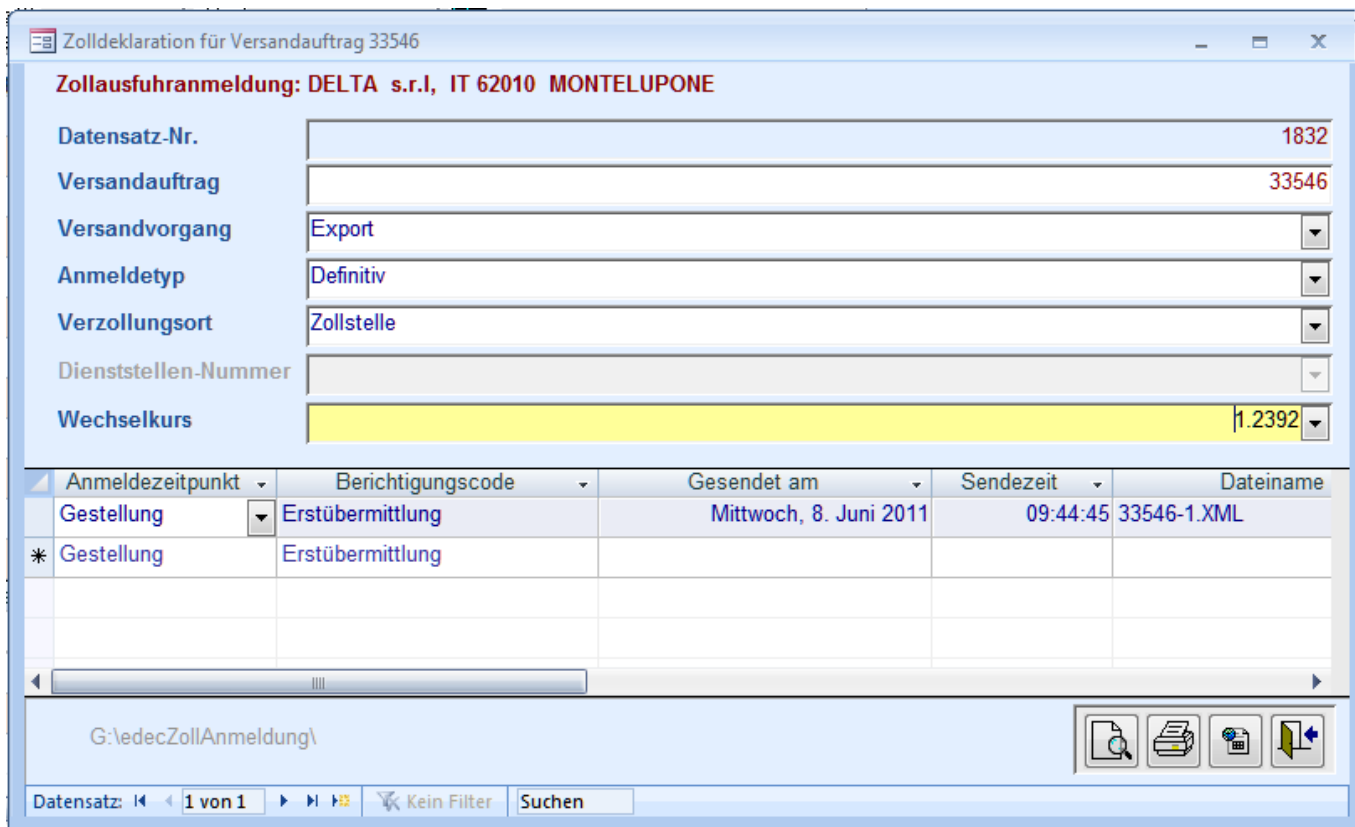
- Anmeldezeitpunkt ([Gestellung ist Standardwert](#))
- Berichtigungscode ([Erstübermittlung ist Standardwert](#))
- Gesendet am (Systemeintrag)
- Sendezeit (Systemeintrag)
- Dateiname (Systemeintrag)

### Mit Klick auf den Button „Senden“

- wird das XML-File vom System generiert,
- es wird auf dem File Server abgelegt und
- das XML-File wird automatisch über das Mailsystem zum Zoll geschickt.

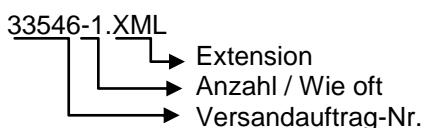
Das ist der ganze Ablauf. Sie müssen für die Ausfuhranmeldung, bei der Erstübermittlung keine Daten mehr eingeben sondern über dieses Zwischenformular nur noch die Daten visuell kontrollieren und abschicken.

Für das Zwischenformular haben wir uns entschieden, da wir auch noch mehrere Berichtigungen nach der Erstübermittlung dem Zoll schicken können und wir damit auch eine Historie haben.

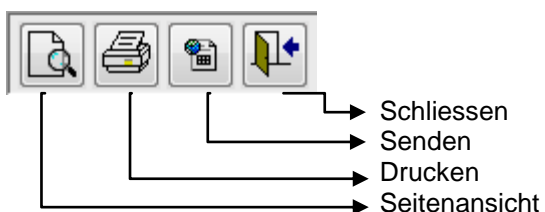


Mit Klick auf den Button „Senden „, werden die Systemfelder ausgefüllt.

Das XML-File hat den Dateiname 33546-1.XML bekommen und das File wurde am Mittwoch den 8. Juni 2011 um 9:44:45 Uhr vom System erstellt und automatisch über das Mailsystem zum Zoll geschickt



Im Fussteil wird der Pfad „G:\edecZollAnmeldung\“ auf dem das File abgelegt wird, zusammen mit den Ausgabennavigationsbuttons angezeigt



Das XML File kann über jedes berechnigte Mailkonto geschickt werden. Das System unterscheidet im Hintergrund zwischen der Anzeige „Display From“ und „Display Sent By“. Der Zoll sieht immer nur die globale Mailadresse „e-decExport@sihelco.ch“, auch als Absender. Und an diese kann der Zoll auch nur seine Antwort schicken.

## 2.3 Zollausfuhranmeldung-XML-File

```
<?xml version="1.0"?>
<?encoding utf-8?>
<goodsDeclarations xmlns="http://www.e-dec.ch/xml/schema/edec/v2" xmlns:xsi="http://www.w3.org/2001/XMLSchema-instance"
xsi:schemaLocation="http://www.e-dec.ch/xml/schema/edec/v2 http://www.ezv.admin.ch/pdf_linker.php?doc=edec_v_2_0" schemaVersion="2.0">
  <goodsDeclaration>
    <serviceType>2</serviceType>
    <traderDeclarationNumber>33546</traderDeclarationNumber>
    <traderReference>No. Fattura 27059</traderReference>
    <clearanceLocation>1</clearanceLocation>
    <declarationTime>1</declarationTime>
    <declarationType>1</declarationType>
    <correctionCode>1</correctionCode>
    <language>it</language>
    <deliveryDestination>IT</deliveryDestination>
    <transportMeans>
      <transportMode>3</transportMode>
      <transportationType>2</transportationType>
      <transportationCountry>IT</transportationCountry>
      <transportationNumber>AA 48960</transportationNumber>
    </transportMeans>
    <transportInContainer>0</transportInContainer>
    <consignor>
      <name>Sibelco Switzerland AG</name>
      <street>Hauptstrasse 56</street>
      <postalCode>4127</postalCode>
      <city>Birsfelden</city>
      <country>CH</country>
      <traderIdentificationNumber>CH1461</traderIdentificationNumber>
    </consignor>
    <consignee>
      <name>DELTA s.r.l.</name>
      <street>Via Tambroni-Armaroli,2</street>
      <postalCode>62010</postalCode>
      <city>MONTELUPONE</city>
      <country>IT</country>
    </consignee>
    <declarant>
      <traderIdentificationNumber>CH1461</traderIdentificationNumber>
      <declarantNumber>2</declarantNumber>
      <name>Sibelco Switzerland AG</name>
      <street>Hauptstrasse 56</street>
      <postalCode>4127</postalCode>
      <city>Birsfelden</city>
      <country>CH</country>
    </declarant>
    <business>
      <incoterms>FCA</incoterms>
      <VATNumber>114292</VATNumber>
    </business>
    <goodsItem>
      <traderItemID>392</traderItemID>
      <description>SIBELITE B 0012, essiccata sfusa</description>
      <commodityCode>2506.1000</commodityCode>
      <grossMass>28500</grossMass>
      <netMass>28500</netMass>
      <permitObligation>0</permitObligation>
      <nonCustomsLawObligation>0</nonCustomsLawObligation>
      <statistic>
        <customsClearanceType>1</customsClearanceType>
        <commercialGood>1</commercialGood>
        <statisticalValue>12916</statisticalValue>
        <statisticalValueConfirmation>1</statisticalValueConfirmation>
      </statistic>
      <packaging>
        <packagingType>NE</packagingType>
        <quantity>1</quantity>
      </packaging>
    </goodsItem>
  </goodsDeclaration>
</goodsDeclarations>
```

**2.4 Zoll Ausfuhrbewilligung**

In der Regel dauert es von der Zollanmeldung, maximal bis zu drei Minuten, bis die Zollausfuhrbewilligung im Hause ist. Das PDF – File kann direkt aus dem Mailkonto der Mitarbeiter gedruckt werden. Und es kann auch direkt mit einem Klick auf den Button „Zoll-Rückmeldung“ in den Versandaufträgen, aus dem Mailsystem geholt werden.

In diesem Fall haben wir einen Silowagen mit 28.5T lose Ware angemeldet. Und da gibt es nur einen Artikel, sprich eine Position.

**Lista d'esportazione**

Validità della dichiarazione fino: 8.7.2011

Lista d'esportazione

Def.

Ufficio doganale  
PRESENTAZIONE IN DOGANA  
08.06.2011, 09:45



11CHEE000047977710.1

Mittente:  
Sibelco Switzerland AG  
Hauptstrasse 56  
CH 4127 Birsfelden  
Nr-Sped./TIN: CH1461

Destinatario:  
DELTA s.r.l  
Via Tambroni-Armaroli,2  
IT 62010 MONTELUPONE

Spedizioniere:  
Sibelco Switzerland AG  
Nübling Jürgen  
Hauptstrasse 56  
CH 4127 Birsfelden  
Nr-Sped./TIN: CH1461  
N.: 33546  
Rif.: No. Fattura 27059

Paese di produzione: ---  
Posizioni: 1  
Quantità colli: 1  
Massa lorda totale: 28'500.000  
Paese di destinazione: IT  
 trasferimento nel sistema di transito  
 sicurezza  
Trasporto (Modo, tipo, nazionalità, targa): Traffico stradale, Camion,  
IT, AA 48960  
N. IVA: 114292  
Incoterms: FCA

**1 (392)**

<b>SIBELITE B 0012, essiccata sfusa</b>			<b>2506.1000</b>
<input checked="" type="checkbox"/> Merci commerciali	Massa netta: 28500.000	Massa lorda: 28500.000	Valore statistico: 12'916*
Tipo d'imposizione: Imposizione normale			
Colli (genere, quantità, marche): Non imballato, 1, ---			

**Ritiro delle decisioni d'imposizione elettroniche**

Per scaricare le decisioni d'imposizione elettroniche, cliccare sul seguente link: <https://e-dec-web.ezv.admin.ch/edecZugangscodGui/>. A tal fine sono necessari il numero della ricevuta e il codice d'accesso.

Numero della ricevuta: 11CHEE000047977710

Codice d'accesso: RCNMLm!9ZLj5J4z9



**Zoll Stammdaten**

Auf die Zollstammdaten wird nicht im einzeln eingegangen. Sie liegen in einer Datenbank und sie können als XML Files von der Webseite des Zolls heruntergeladen werden und sind dort auch gut beschrieben.

**3.1 Zoll Warennummer**

Bei der Sibelco Switzerland nennt man die Warennummer, (Rohstoff Code oder den Commodity Code) auch Zoll-Tarifnummer und Rohmaterial. Das hat sich eingebürgert im Laufe der Zeit.

Da die Sibelco Switzerland schon vor der Einführung des e-Dec Systems, exportiert hat und monatliche Exportlisten erstellen musste, haben wir schon im Tabellenmodell eine Beziehung von den Verkaufsartikeln zu den Warennummern gehabt. Die Beziehung wurde über den Artikelstamm im System gepflegt.

The screenshot shows a software interface for 'SIHELCO 31'. On the left, there are several attributes with dropdown menus: Qualität (266), Konzerngruppe (Dry sand), Artikelgruppe (Sand trocken), Artikelsorte (M 31), Rohmaterial (QUARZSAND), Körnung (0,1 - 0,5 mm), and Mahlung. On the right, there is a table for 'Artikelbezeichnung' with columns for 'Sprache' and 'Artikelbezeichnung'. The table shows entries for 'it' (SIHELCO 31) and 'de' (SIHELCO 31). Below this, there is a 'Verpackung' section with a table listing packaging options:

Artikel-Nr.	Menge	Einheit	Verpackung	Verpackungsbezeichnung
307	1 t		2	trocken lose
310	0.025 t		48	Säcke 48
311	0.05 t		69	Säcke 69.5
312	1.5 t		1500	Big-Bags 1,5

Hinter dem Rohmaterial Quarzsand verbirgt sich die Warennummer vom Zoll (Zoll-Tarifnummer).

This is a close-up of the 'Rohmaterial' dropdown menu. The selected item is 'QUARZSAND' with the tariff number '25051000'. Other items in the list include CRISTOBALISAND (25051000), QUARZMEHL (25061000), CRISTOBALITMEHL (25061000), SILEXSTEINE (25062000), BENTONIT (25081000), TON, FEUERFEST (25083000), TON, ANDERER (25084000), SILIMANIT (25085000), and KORUND/MULLIT (25086000).

Beim Aufklappen der Combobox werden immer die Bezeichnung und die Warennummern angezeigt.

### 3.2 Zoll Tarifnummer Stammdaten

Mit Doppelklick in das Feld Rohmaterial wird das Formular mit den Zoll Warennummern, als Einzelformular geöffnet oder es kann auch im Menü unter dem Menüpunkt „Rohmaterial“ aufgerufen werden.

Alle benötigten Zoll-Warennummern werden im System gepflegt.

Mineralische Rohstoffe

Schweizer Geschäft

Artikelverwaltung\Artikelstammdaten\Artikeldaten\Rohmaterial

Zoll-Tarifnummer	Materialbeschreibung
25061000	QUARZMEHL
25061000	CRISTOBALITMEHL
25062000	SILEXSTEINE
25081000	BENTONIT
25083000	TON, FEUERFEST
25084000	TON, ANDERER
25085000	SILIMANIT
25086000	KORUND/MULLIT
25111000	SCHWERSPAT
25171000	FLINTSTEINE
25174100	MARMORBRUCH
25174900	OLIVINSAND "D100"
25181000	DOLOMIT
25289000	NATUERLICHES BORAT
25291000	FELDSPAT
25292100	FLUSSSPAT
25293000	Nephelinsyenite
25309090	LUTHIUMALUMINIUMSILIKAT (PETALIT)
25309090	ALUMINIUMSILIKAT
25309090	ANDALUSITE (ALUMINIUMSILIKAT)
25309090	RUTILMEHL
25309090	SPODUMEN (LITHIUMALUMINIUMSILIKAT)
25309090	KALZIUMSILIKAT (WOLLASTONIT)
2602000	MAGNESITE
26020000	MANGANDIOXID
26100000	CHROMERZ
26151000	ZIRKONSAND
26211000	HOCHOFENSCHLACKE
28053000	SELTENE ERDEN/METALLE
28112200	Quarzgut
28181000	KORUND
28182000	ALUMINIUMTRIHYDRAT(BAUXIT)
28211000	EISENOXID
28212000	PORTALUM (BAUXIT)
32074000	GLAS PULVER

### 3.3 Zoll Versandvorgang

Auch wenn sie im Export nicht gebraucht werden stehen drei Versandvorgänge zur Auswahl.

- Import (Hier gesperrt / kann auch ausgeblendet werden)
- Export (Hier als Wert gesetzt)
- Transit (Kann ausgewählt werden)

Anmeldezeitpunkt	Berichtigungscode	Gesendet am	Sendezeit	Dateiname
Gestellung	Erstübermittlung	Mittwoch, 8. Juni 2011	09:44:45	33546-1.XML

Im e-Dec Export wird der Versandvorgang Export als Standardwert eingestellt. Beim aufklappen der Combobox kann Import zwar gesehen aber nicht ausgewählt werden (Es kann auch ausgeblendet werden.) Unsere Versandaufträge werden hier erstellt und exportiert. Einige Handelsartikel aus Deutschland, Belgien usw. können mit Transit angemeldet werden, wenn sie über uns nach Italien gehen. Allerdings importieren auch wir die Rohstoffe.

### 3.4 Zoll Anmeldetyp

Zur Verfügung stehen folgende Anmeldetypen:.

- Definitiv
- Provisorisch
- Andere Zwischenveranlagung
- Periodische Sammelanmeldung
- Andere

Anmeldezeitpunkt	Berichtigungscode	Gesendet am	Sendezeit	Dateiname
Gestellung	Erstübermittlung	Mittwoch, 8. Juni 2011	09:44:45	33546-1.XML

Bei der Sibelco Switzerland ist der Standardwert „Definitiv“. Es wird fakturiert und mit der Fakturierung erfolgt die Zollanmeldung. Das ist **Definitiv**, die Ware geht weg, sie ist schon verladen und gewogen.

### 3.5 Zoll Verzollungsort

Zur Verfügung stehen folgende Verzollungsorte.

- Zollstelle (an der Grenze)
- Domizil
- Erfassung ab Einheitsdokument
- Veranlagung von Amts wegen

Anmeldezeitpunkt	Berichtigungscodes	Gesendet am	Sendezeit	Dateiname
Gestellung	Erstübermittlung	Mittwoch, 8. Juni 2011	08:44:45	33546_1.XML

Generell wird bei der Sibelco Switzerland die Zollstelle als Standardwert eingesetzt.

Beim Grenzübergang wird verzollt. Bisher gab es nur eine Ausnahme mit Domizil, da ging die Ware nach Maulburg Deutschland.

### 3.6 Zoll Wechselkurs

Das System nimmt immer den aktuellsten Tageswechselkurs (Datum und Uhrzeit). In der Regel gibt es nur einen Eintrag pro Tag. Man kann die Combobox aufklappen zur visuellen Kontrolle, aber nicht überschreiben.

Anmeldezeitpunkt	Berichtigungscodes	Gesendet am	Sendezeit	Dateiname
Gestellung	Er	1.2334	06.06.2011	04:30

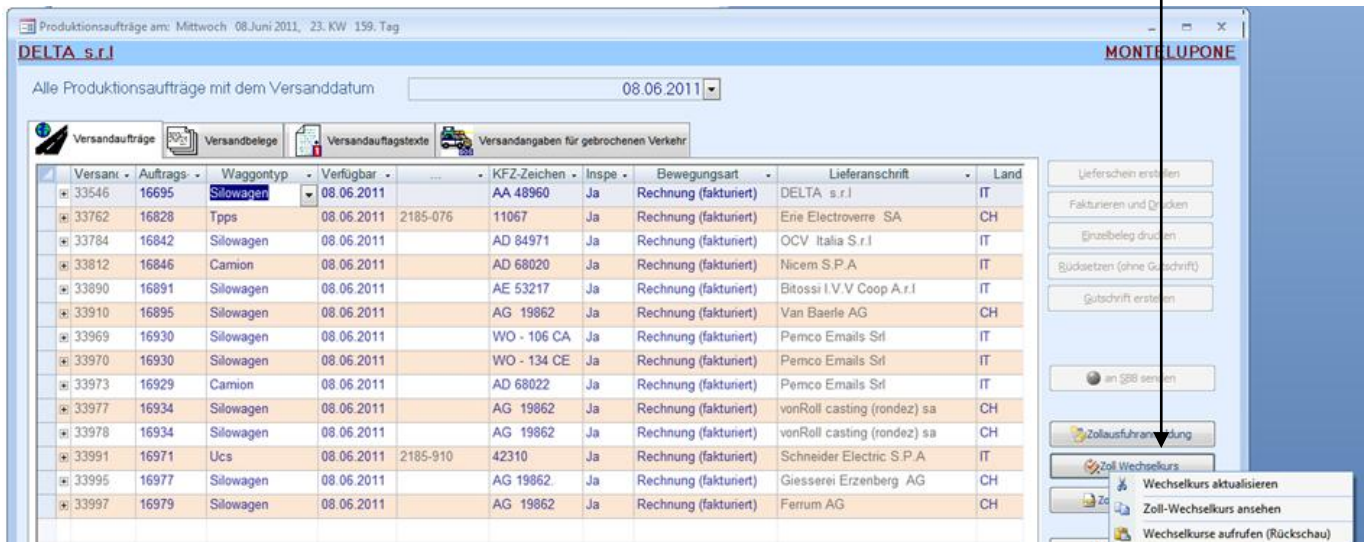
Der Wechselkurs, mit dem der Zoll rechnet, darf nur in der 2. Kommastelle geringfügig abweichen ansonsten wird erst keine Ausfuhrbewilligung erstellt und die Zollanmeldung mit einem Error Code zurückgewiesen.

Es ist äusserst wichtig den täglichen Wechselkurs zu pflegen.

### 3.6.1 Zoll Wechselkurs Aktionen

Der Wechselkurs kann über das Menü und über die Versandaufträge aufgerufen werden. Mit Klick auf den Button „Wechselkurs“ stehen drei Listeneinträge zur Auswahl.

- Wechselkurs aktualisieren
- Zoll Wechselkurs ansehen
- Wechselkurs aufrufen (Rückschau)

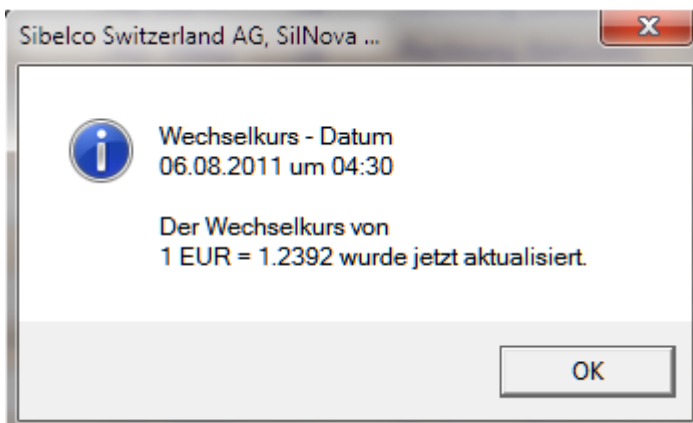


#### 3.6.1.1 Zoll Wechselkurs Aktualisieren

Der Listeneintrag Wechselkurs aktualisieren kann als Service zu einer Uhrzeit implementiert und / oder auch wie hier manuell durch Knopfdruck aktualisiert werden.

Unabhängig, wie viele Einträge es beim Zoll gibt, es wird immer der aktuellste Wert geholt. (nach Uhrzeit eines Tages). Doppelteinträge innerhalb eines Tages werden abgewiesen.

Nach dem klicken auf den Listeneintrag erscheint folgende Meldung. Mit dieser Meldung wurde der aktuelle Währungskurs in die Währungstabelle geschrieben.



Die Zeit, ist die Zeit vom Zoll, in der, der Wechselkurs freigegeben oder eingestellt wurde.

### 3.6.1.2 Zoll Wechselkurs ansehen

Der Listeneintrag Wechselkurs ansehen ruft die aktuelle Adresse der Zoll Umrechnungskurse auf.  
Ein Add-On für den Mitarbeiter, so braucht er, bei einer Kontrolle, nicht erst die Web-Adresse suchen.



[Startseite](#) > [Fachthemen](#) > [Zölle](#) > [Zollwert](#) > [Aktuelle Umrechnungskurse](#) > [Datenbankanwendung](#)

## Datenbank Umrechnungskurse

Die Datenbankanwendung enthält alle Kurse seit dem 1. Januar 2004.

Notierte Währung		Nicht Notierte Währung		Luftfrachtkurse (IATA Kurse)	
<b>Ausgewählte notierte Währungen</b>					
<a href="#">↓ PDF-Datei</a> <a href="#">↓ CSV-Datei</a> <a href="#">↓ XML-Datei</a>					
Land ▲ ▼	ISO-Alpha-2 Code	1 EUR =	ISO-Alpha-3 Code	Gültigkeit ▲ ▼	
Hongkong	HK	10,2753	HKD	01.08.2013 - 31.08.2013	
Japan	JP	132,60	JPY	01.08.2013 - 31.08.2013	
Kanada	CA	1,3604	CAD	01.08.2013 - 31.08.2013	
Schweiz	CH	1,2388	CHF	01.08.2013 - 31.08.2013	
Vereinigte Staaten	US	1,3246	USD	01.08.2013 - 31.08.2013	

Aus der oben angezeigte XML-Datei wird per Knopfdruck der aktuelle Währungskurs für die Ausfuhrbewilligung gelesen.



### 3.6.1.3 Zoll Wechselkurs aufrufen (Rückschau)

Der Listeneintrag ruft direkt die Wechselkurstabelle auf, in der alle Wechselkurse gespeichert werden. Das Formular kann auch vom Menu aufgerufen werden. Das gesamte Formular ist nur lesbar, es kann nicht überschrieben werden.

Folgende Felder haben wir hier:

- Wechselkurstag (wird vom Zoll geholt)
- Wechselkurszeit (ist die Zeit, in der der Zoll den Kurs ins Web stellte)
- Wechselkurs Währung (wird vom Zoll geholt)
- Wechselkurs (wird vom Zoll geholt)
- Erstellt (wird vom System festgelegt)

Zoll - Wechselkurse				
Wechselkurstag	Wechselkurszeit	Wechselkurs	Wechselkurs	Erstellt
04.07.2011	04:30	€	1.2449	04.07.2011 09:25:35
01.07.2011	04:30	€	1.2315	01.07.2011 13:42:54
30.06.2011	04:30	€	1.2167	30.06.2011 09:43:51
29.06.2011	04:30	€	1.2063	29.06.2011 11:21:23
28.06.2011	04:30	€	1.2066	28.06.2011 11:59:09
27.06.2011	04:30	€	1.1948	27.06.2011 11:52:42
24.06.2011	04:30	€	1.2067	24.06.2011 11:15:54
23.06.2011	04:30	€	1.2176	23.06.2011 11:27:51
22.06.2011	04:30	€	1.2214	22.06.2011 13:51:47
21.06.2011	04:30	€	1.2203	21.06.2011 13:13:16
20.06.2011	04:30	€	1.2247	20.06.2011 10:38:01
17.06.2011	04:30	€	1.2169	17.06.2011 11:54:17
16.06.2011	04:30	€	1.2229	16.06.2011 14:47:27
15.06.2011	04:38	€	1.2297	15.06.2011 13:40:40
14.06.2011	04:30	€	1.2157	15.06.2011 08:13:54
10.06.2011	04:30	€	1.2344	10.06.2011 15:19:08
09.06.2011	12:04	€	1.2353	10.06.2011 07:56:18
08.06.2011	04:30	€	1.2392	08.06.2011 09:41:09
07.06.2011	04:30	€	1.2304	07.06.2011 11:26:37
06.06.2011	04:30	€	1.2334	06.06.2011 11:24:42
03.06.2011	04:30	€	1.2343	03.06.2011 15:37:03
01.06.2011	04:36	€	1.2417	01.06.2011 10:04:06
31.05.2011	04:30	€	1.2340	31.05.2011 09:28:02
30.05.2011	04:30	€	1.2289	30.05.2011 15:28:30
26.05.2011	04:30	€	1.2462	26.05.2011 09:05:09
25.05.2011	04:30	€	1.2401	25.05.2011 11:55:22

### 3.7 Zoll Anmeldezeitpunkt

Folgende Werte können ausgewählt werden.

- Gestellung
- Voranmeldung
- Nachträgliche Anmeldung
- Vorausanmeldung für Direktauslieferung
- Vorausanmeldung für Zu und Beilad
- Andere

Anmeldezeitpunkt	Berichtigungscod	Gesendet am	Sendezeit	Dateiname
Gestellung	Erstübermittlung	Mittwoch, 8. Juni 2011	08:44:00	33784-1.XML
* Gestellung				
Voranmeldung				
Nachträgliche Anmeldung				
Vorausanmeldung für Direktauslieferungen				
Vorausanmeldung für Zu-/Beilad				
Andere				

Bei der Sibelco Switzerland ist der festgesetzte Standardwert immer die Gestellung. Voranmeldung und die Vorausanmeldungen kommen für unsere Geschäftsprozesse nicht in Frage.



### 3.8 Zoll Berichtigungscode

Folgende Werte können im Feld Berichtigungscode ausgewählt werden:

- Erstübermittlung
- Annullation
- Berichtigung
- Erneute Anforderung von Rückmeldung und PDF

Der Standardwert ist auf Erstübermittlung eingestellt.

Alle anderen Berichtigungscode können erst dann ausgewählt werden, wenn eine Erstübermittlung stattgefunden hat. Für jeden Berichtigungscode wird ein neues XML-File in einer neuen Position erstellt und abgeschickt.

Die Annullation muss nicht weiter erklärt werden, es wird einfach eine Zollübermittlung storniert.

Die Berichtigungen betreffen die Daten des Versandauftrages und können auch nur in dem betreffenden Versandauftrag durchgeführt werden. Es kann z.B. vorkommen, dass wir einen falschen Verkaufspreis angegeben haben und es erst nach der Zollübermittlung bemerken. In diesem Fall kann die Faktura zurückgesetzt und nach der Korrektur, der Versandauftrag neu fakturiert werden. Danach wird hier eine Berichtigung zu der vorhergehenden Zollübermittlung geschickt.

[Siehe Beispiel mit einer Mengenkorrektur.](#)

### 3.8.1 Zoll Berichtigungscode Beispiel

Am 27. April wurde ein Versandauftrag für Safor Martini in Italien fakturiert. Nach der Fakturierung bemerkte man, dass der Auftrag mit einer falschen Menge fakturiert wurde und mit diesen falschen Mengenangaben schon eine Zollausfuhranmeldung an den Zoll geschickt wurde. Der Chauffeur, war noch im Hause. Ansonsten hätte man ihn per Handy informiert und ihm die berichtigte Zollbewilligung hinterhergeschickt. Das kann auch vorkommen und wurde auch schon geübt.

Anmeldezeitpunkt	Berichtigungscode	Gesendet am	Sendezeit	Dateiname
Gestellung	Erstübermittlung	Mittwoch, 27. April 2011	12:00:29	33589-1.XML
Gestellung	Berichtigung	Mittwoch, 27. April 2011	13:22:11	33589-2.XML
* Gestellung				

Ablauf:

- der Versandauftrag wurde zurückgesetzt.
- die Versandmenge wurde korrigiert
- der Versandauftrag wurde neu fakturiert
- der Auhafen informierte mich
- ich habe dann oben die Berichtigung ausgewählt und per **Senden** das 2. XML-File generiert und geschickt

Ich erwähne es deshalb, weil alle Aktionen, "Wer hat Was, Wann gemacht", im System und auch auf dem Zolldokument dokumentiert wird.

Und wie oben sichtbar, gibt es nun zwei Positionen, mit zwei XML-Files.

- 33589-1.XML (Erstübermittlung / Original) und
- 33589-2.XML (Berichtigung / Korrektur)

Aber das berichtigen einer Zollanmeldung ist bei uns ein Ausnahmefall. Bisher kam auf ca. 500 Zolldeklarationen, eine Berichtigung. Und im Schnitt werden täglich 12 Versandexporte durchgeführt.

**3.8.1.1 Zollbewilligung (Erstübermittlung / Original)**

Die Zollausfuhranmeldung wurde von Herrn Nübling ausgelöst. Sie finden hier alle Zollreferenzdaten, aus dem Formular Zollreferenzen und alle zollrelevanten Daten welche vom System aus dem Versandauftrag geholt wurden. Es wird nochmals betont, der Mitarbeiter hat für den Zoll keinen extra Aufwand, er muss nur die Zollausfuhranmeldung per Button auslösen, mehr nicht. Alle relevanten Daten sind im System hinterlegt

Wir erstellen schliesslich auch den Lieferschein, den nationalen und internationalen Frachtbrief, die Waggonetiketten, die Paletten Etiketten, das CRM und die Fakturen (Export, Export bis Grenze und Inland) usw. aus den Versandaufträgen. Dasselbe gilt auch für die Zollausfuhranmeldung.

**Lista d'esportazione**

Validità della dichiarazione fino: 27.5.2011

Lista d'esportazione

Def.

Ufficio doganale

PRESENTAZIONE IN DOGANA

27.04.2011, 12:00



11CHEE000043440563.1

## Mittente:

Sibelco Switzerland AG  
Hauptstrasse 56  
CH 4127 Birsfelden  
Nr-Sped./TIN: CH1461

Paese di produzione: ---

Posizioni: 1

Quantità colli: 21

Massa lorda totale: 24'150.000

Paese di destinazione: IT

 trasferimento nel sistema di transito sicurezza

Trasporto (Modo, tipo, nazionalità, targa): Traffico stradale, Camion,  
IT, IL 344 FE

N. IVA: 114292

Incoterms: FCA

## Destinatario:

Safond Martini S.R.L.  
Via Terraglioni, 50  
IT 36030 MONTECCHIO PRECALCINO

## Spedizioniere:

Sibelco Switzerland AG  
Nübling Jürgen  
Hauptstrasse 56  
CH 4127 Birsfelden  
Nr-Sped./TIN: CH1461  
N.: 33589  
Rif.: No. Fattura 26701

**1 (344)****SIHELCO MAM 1 F, sacchi 48**

2505.1000

 Merci commerciali

Massa netta: 23625.000

Massa lorda: 24150.000

Valore statistico: 4'656\*

Tipo d'imposizione: Imposizione  
normale

Colli (genere, quantità, marche):

Paletta, 21, à 25 Kg palette pool (EUR) a rendere pro

Codice assoggettamento leggi accessorie: Senza controllo secondo  
dichiarante

**Ritiro delle decisioni d'imposizione elettroniche**

Per scaricare le decisioni d'imposizione elettroniche, cliccare sul seguente link: <https://e-dec-web.ezv.admin.ch/edecZugangscodeGui/>. A tal fine sono necessari il numero della ricevuta e il codice d'accesso.

Numero della ricevuta: 11CHEE000043440563

Codice d'accesso: c4NhfcMkwyEFxRCN

Pagina 1 di 1

Ansonsten ist das Dokument selbsterklärend.

## 3.8.1.2 Zollbewilligung (Berichtigung / Korrektur)

Da ich die Berichtigung ausgelöst habe, und diese Ausfuhrbewilligung die vorhergehende ersetzt, werde ich hier an der Stelle von Herrn Nübling als verantwortlichen Sender angegeben.

Korrigiert wurden ausserdem:

- das Datum mit der Uhrzeit
- die coli (Paletten Anzahl)
- die Nettomenge (korrigierte, gewogene Menge)
- die Bruttomenge (wird vom System berechnet)
- der Warenwert

## Lista d'esportazione

Ufficio doganale

PRESENTAZIONE IN DOGANA

27.04.2011, 12:00 27.04.2011, 13:22

Validità della dichiarazione fino: 27.5.2011

Rettifica

Altri

Lista d'esportazione

Def.



11CHEE000043440563.2

Mittente:

Sibelco Switzerland AG

Hauptstrasse 56

CH 4127 Birsfelden

Nr-Sped./TIN: CH1461

Destinatario:

Safond Martini S.R.L.

Via Terraglioni, 50

IT 36030 MONTECCHIO PRECALCINO

Spedizioniere:

Sibelco Switzerland AG

~~Nübling Jürgen~~ Litschko Fridolin

Hauptstrasse 56

CH 4127 Birsfelden

Nr-Sped./TIN: CH1461

N.: 33589

Rif.: ~~No. Fattura 26701~~ No. Fattura 26702

Paese di produzione: ---

Posizioni: 1

Quantità colli: ~~24~~ 20Massa lorda totale: ~~24150.000~~ 23'000.000

Paese di destinazione: IT

 trasferimento nel sistema di transito sicurezza

Trasporto (Modo, tipo, nazionalità, targa): Traffico stradale, Camion,

IT, IL 344 FE

N. IVA.: 114292

Incoterms: FCA

## 1 (344)

SIHELCO MAM 1 F, sacchi 48

2505.1000

 Merci commercialiMassa netta: ~~23625.000~~Massa lorda: ~~24150.000~~Valore statistico: ~~4'656\*~~ 4'434\*22500.00023000.000

Tipo d'imposizione: Imposizione

normale

Colli (genere, quantità, marche):

Paletta, ~~24~~ 20, à 25 Kg palette pool (EUR) a rendere pro

Codice assoggettamento leggi accessorie: Senza controllo secondo

dichiarante

Ritiro delle decisioni d'imposizione elettroniche

Per scaricare le decisioni d'imposizione elettroniche, cliccare sul seguente link: <https://e-dec-web.ezv.admin.ch/edecZugangscodeGui/>. A tal fine sono necessari il numero della ricevuta e il codice d'accesso.

Numero della ricevuta: 11CHEE000043440563

Codice d'accesso: c4NhfcMkwyEFxRCN

Pagina 1 di 1

## Systemdokumentation Versandauftrag

### 4.1 Versandauftrag

Da auf der Seite 18 erwähnt wurde, dass im System alles dokumentiert wird, möchten wir das für den zuvor berichteten Versandauftrag / Zollanmeldung hier aufzeigen. Im Kontextmenü vom „Datensatz“ (rechte Maustaste) muss der Listeneintrag „Datensatz Historie“ ausgewählt werden.

Produktionsaufträge am: Mittwoch 27.April 2011, 17. KW 117. Tag

**Safond Martini S.R.L.** MC

Alle Produktionsaufträge mit dem Versanddatum

Versandaufträge
Versandbelege
Versandaufgabetexte
Versandangaben für gebrochenen Verkehr

Versand	Auftrags	Waggontyp	Verfügbar	KFZ-Zeichen	Inspe	Bewegungsart	Lieferanschrift	Land
33374	16562	Silowagen	27.04.2011	AF 52238	Ja	Rechnung (fakturiert)	Crosfield Italia S.r.l	IT
33386	16568	Silowagen	27.04.2011	AB 66003	Ja	Rechnung (fakturiert)	RCR Cristalleria Italiana S.p.A	IT
33387	16568	Silowagen	27.04.2011	AB 64849	Ja	Rechnung (fakturiert)	RCR Cristalleria Italiana S.p.A	IT
33479	16660	Tpps	27.04.2011	2185-076 11026	Ja	Rechnung (fakturiert)	Erie Electroverre SA	CH
33480	16660	Tpps	27.04.2011	2185-076 11067	Ja	Rechnung (fakturiert)	Erie Electroverre SA	CH
33553	16702	Silowagen	27.04.2011	AC 40551	Ja	Rechnung (fakturiert)	Schneider Electric S.P.A	IT
33589	16710	Camion	27.04.2011	IL 344 FE	Ja	Rechnung (fakturiert)	Safond Martini S.R.L.	IT
	Lademenge	Qualität	Verpackungsart	Palletten	Sackanzahl	Gebinde		
	MAM 1 F	Säcke 48	20	900	verpackt auf Tauschpalette EUR (Eigentum K			
	Neuer Datensatz	Silowagen	27.04.2011	AG 191789	Ja	Rechnung (fakturiert)	vonRoll casting (rondez) sa	CH
	Datensatz löschen	Camion	27.04.2011	LU 19465	Ja	Rechnung (fakturiert)	B K S Stromschienen AG	CH
	Ausschneiden	Silowagen	27.04.2011	AG 19862	Ja	Rechnung (fakturiert)	Benninger Guss AG	CH
	Kopieren	Silowagen	27.04.2011	AG 191789	Ja	Rechnung (fakturiert)	Wolfensberger AG	CH
	Einfügen							
	Zeilenhöhe...							
	Datensatz Historie							

Es wird dann das Formular mit der Historie für diesen markierten Versandauftrag (Zeile in der, der Cursor steht) geöffnet.



Historie für den markierten Versandauftrag.

Journalprotokoll für Versandauftrag					
Versandauftrag					(FreightMasterId=33589)
Datum	Bezeichnung	Aktion	Alter Wert	Aktueller Wert	Benutzer
27.04.2011 11:46:56	Wagen-Nr. (Suffix)	Geändert		IL 344 EE	LVS
27.04.2011 11:46:56	Inspektion	Geändert	0	1	LVS
27.04.2011 11:47:46	Bewegungsart	Geändert	0	1	LVS
27.04.2011 11:48:51	Bewegungsart	Geändert	1	3	LVS
27.04.2011 11:53:01	Bewegungsart	Geändert	3	2	kla
27.04.2011 11:53:39	Wagen-Nr. (Suffix)	Geändert	IL 344 EE	IL 344 FE	kla
27.04.2011 11:55:46	Bewegungsart	Geändert	2	1	LVS
27.04.2011 11:56:38	Bewegungsart	Geändert	1	3	LVS
27.04.2011 12:46:35	Bewegungsart	Geändert	3	2	kla
27.04.2011 12:47:21	Bewegungsart	Geändert	2	1	kla
27.04.2011 12:50:56	Bewegungsart	Geändert	1	3	kla

Ich möchte das Formular nicht weiter kommentieren ausser:

Inspektion: 0 = Nein und 1 = Ja

Bewegungsart: 0=Offen; 1= in Lieferung; 2= zurückgesetzt; 3= Rechnung (fakturiert).

Es können auch die Klarnamen angezeigt werden.

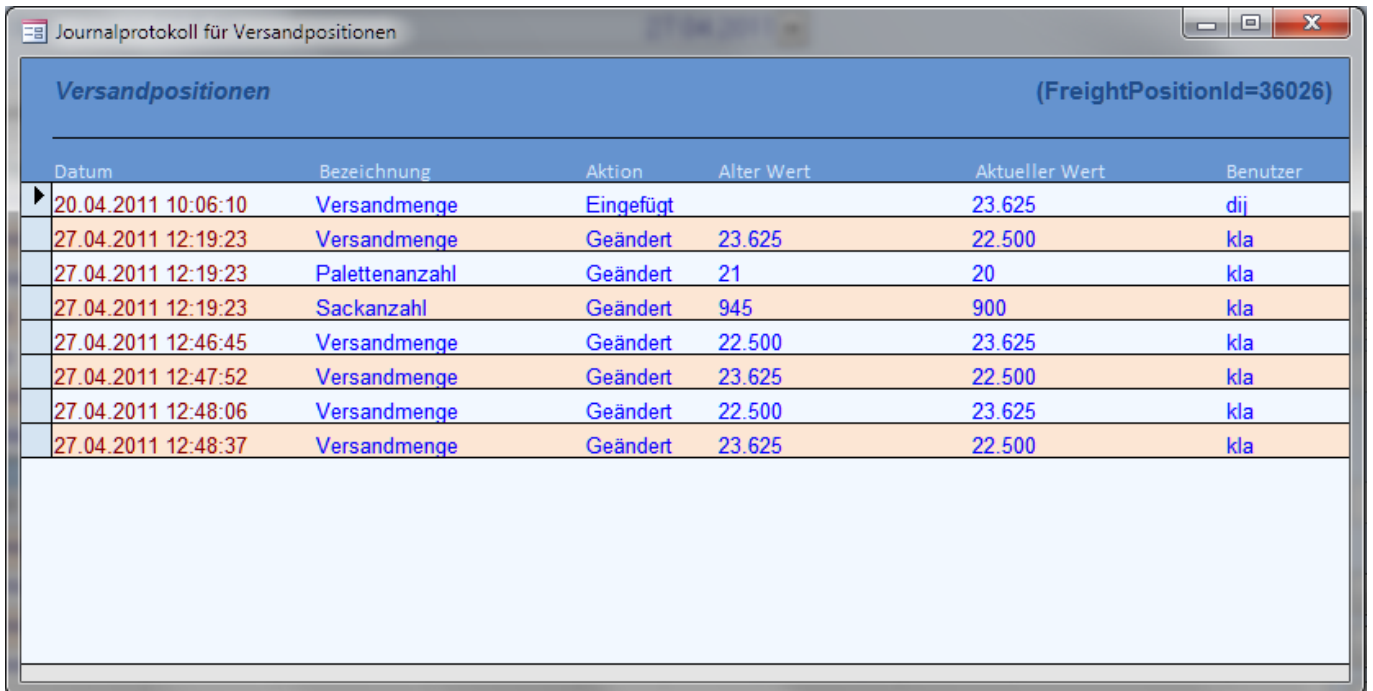
#### 4.2 Versandauftragspositionen

Auch hier gehen Sie mit der Maus auf die Position des Versandauftrages

Im Kontextmenü „Datensatz“ wählen Sie Listeneintrag Datensatz Historie aus. (rechte Maustaste)

Produktionsaufträge am: Mittwoch 27.April 2011, 17. KW 117. Tag																						
Safond Martini S.R.L.																						
Alle Produktionsaufträge mit dem Versanddatum 27.04.2011																						
Versand	Auftrags-Nr.	Waggon	Verfügbar	KFZ-Zeichen	Inspektion	Bewegungsart	Lieferanschrift	Land														
33374	16562	Silowagen	27.04.2011	AF 52238	Ja	Rechnung (fakturiert)	Crosfield Italia S.r.l	IT														
33386	16568	Silowagen	27.04.2011	AB 66003	Ja	Rechnung (fakturiert)	RCR Cristalleria Italiana S.p.A	IT														
33387	16568	Silowagen	27.04.2011	AB 64849	Ja	Rechnung (fakturiert)	RCR Cristalleria Italiana S.p.A	IT														
33479	16660	Tpps	27.04.2011	2185-076 11026	Ja	Rechnung (fakturiert)	Erie Electroverre SA	CH														
33480	16660	Tpps	27.04.2011	2185-076 11067	Ja	Rechnung (fakturiert)	Erie Electroverre SA	CH														
33553	16702	Silowagen	27.04.2011	AC 40551	Ja	Rechnung (fakturiert)	Schneider Electric S.P.A	IT														
33589	16710	Camion	27.04.2011	IL 344 FE	Ja	Rechnung (fakturiert)	Safond Martini S.R.L.	IT														
<table border="1"> <thead> <tr> <th>Lademenge</th> <th>Qualität</th> <th>Verpackungsart</th> <th>Palletten</th> <th>Sackanzahl</th> <th>Gebinde</th> </tr> </thead> <tbody> <tr> <td>22.5</td> <td>MAM 1 F</td> <td>Säcke 48</td> <td>20</td> <td>900</td> <td>verpackt auf Tauschpalette EUR (Eigentum K</td> </tr> </tbody> </table>											Lademenge	Qualität	Verpackungsart	Palletten	Sackanzahl	Gebinde	22.5	MAM 1 F	Säcke 48	20	900	verpackt auf Tauschpalette EUR (Eigentum K
Lademenge	Qualität	Verpackungsart	Palletten	Sackanzahl	Gebinde																	
22.5	MAM 1 F	Säcke 48	20	900	verpackt auf Tauschpalette EUR (Eigentum K																	
		wagen	27.04.2011	AG 191789	Ja	Rechnung (fakturiert)	vonRoll casting (rondez) sa	CH														
		Camion	27.04.2011	LU 19465	Ja	Rechnung (fakturiert)	B K S Stromschienen AG	CH														
		wagen	27.04.2011	AG 19862	Ja	Rechnung (fakturiert)	Benninger Guss AG	CH														
		wagen	27.04.2011	AG 191789	Ja	Rechnung (fakturiert)	Wolfensberger AG	CH														

Es wird Historie für die markierte Versandposition angezeigt.



Versandpositionen						(FreightPositionId=36026)
Datum	Bezeichnung	Aktion	Alter Wert	Aktueller Wert	Benutzer	
20.04.2011 10:06:10	Versandmenge	Eingefügt		23.625	dij	
27.04.2011 12:19:23	Versandmenge	Geändert	23.625	22.500	kla	
27.04.2011 12:19:23	Palettenanzahl	Geändert	21	20	kla	
27.04.2011 12:19:23	Sackanzahl	Geändert	945	900	kla	
27.04.2011 12:46:45	Versandmenge	Geändert	22.500	23.625	kla	
27.04.2011 12:47:52	Versandmenge	Geändert	23.625	22.500	kla	
27.04.2011 12:48:06	Versandmenge	Geändert	22.500	23.625	kla	
27.04.2011 12:48:37	Versandmenge	Geändert	23.625	22.500	kla	

Eigentlich muss nur die gewogene Menge von der Wiegekarte in das System übernommen werden. Zumal die Paletten Anzahl und Sackanzahl auch überschrieben wurden. Diese Daten werden vom System errechnet, können aber manuell überschrieben werden. Ab 12:46 Uhr wurden sie nicht mehr überschrieben, sondern nur noch die Mengen mehrmals geändert. Ansonsten ohne Kommentar. Mehr im Handbuch von Silnova.