



**TPK Kapfer GmbH**

Schillerstraße 13  
D-74219 Möckmühl

Tel. ++49 (0) 62 98 / 70 62  
Fax ++49 (0) 62 98 / 70 61



CE II 2 GD T80°C IP 68  
(Gas - Staub / gas - dust)

**Miniled**

**Typ mS73M-65**

Meldeleuchte mit superhellen Leuchtdioden  
*Indicator with super-bright LED's*

Betriebsspannung: **16 V ... 33 V** ≙  
*Operating voltage:*

Anschlußleitung: **2 x 0,75 mm<sup>2</sup> L = 1,5 m**  
*Electrical connection:*

Farbe / Colour	Best.-Nr. / Listing
weiß / white	7330
rot / red	7331
gelb (orange) / yellow (orange)	7332
grün / green	7333
blau / blue	7334

**Miniled 230 V**

**Typ mS72M-64**

Meldeleuchte mit Leuchtdioden für 230 V ≙  
*Indicator with LED's for 230 V*

Betriebsspannung: **230 V AC**  
*Operating voltage:*

Preisgleich auch für: **110 V AC**  
*The same price also for:*

Anschlußleitung: **2 x 0,75 mm<sup>2</sup> L = 1,5 m**  
*Electrical connection:*

Farbe / Colour	Best.-Nr. / Listing
weiß / white	7210
rot / red	7211
gelb (orange) / yellow (orange)	7212
grün / green	7213
blau / blue	7214

Zubehör auf Seite 4. / *Accessories on page 4.*

Mehrpreise für Leitungslängen über 1,5 m siehe Seite 20! / *For extra cost of cable lengths in excess of 1,5 m, see page 20!*



CE II 2 G  
(Gas / gas)

**Minileuchttaste, Lighted mini-pushbutton**

**Typ mS71M-7916**

Betriebsspannung: **24 V DC**  
*Operating voltage:*

Schaltaten: **36 V 1 A AC 21**  
*Contact rating:*

Anschlußleitung: **6 x 0,5 mm<sup>2</sup> L = 1,5 m**  
*Electrical connection:*

Farbe / Colour	Best.-Nr. / Listing
weiß / white	7100
rot / red	7101
gelb (orange) / yellow (orange)	7102
grün / green	7103
blau / blue	7104

Zubehör auf Seite 4. / *Accessories on page 4.*

Mehrpreise für Leitungslängen über 1,5 m siehe Seite 20! / *For extra cost of cable lengths in excess of 1,5 m, see page 20!*



CE II 2 GD T80°C  
(Gas - Staub / gas - dust)

**Minitaste Tastschalter, Mini-pushbutton Momentary action**

**Typ dS77M-81**

Schaltaten: **24 V DC 1,5 A**  
*Contact rating:*

Anschlußleitung: **3 x 0,75 mm<sup>2</sup> L = 1,5 m**  
*Electrical connection:*

Ausführung / Version	Best.-Nr. / Listing
vergoldet / gold-plated	770

**Farbkennzeichnung aus Kunststoff**  
*Colour coding in plastic*

Selbstklebende Farbkennzeichnung Farbe schwarz wird lose mitgeliefert. Andere Farbe bitte bei Bestellung angeben.  
*A self-adhesive black colour coding is supplied loosely. If desired, please indicate any other colour in your order.*

Farbe / Colour
Weiß, grau, schwarz, blau, grün, gelb, rot / <i>White, grey, black, blue, green, yellow, red</i>

**Farbkennzeichnung aus Alu eloxiert**  
*Colour coding in anodised aluminium*

Farbe / Colour	Best.-Nr. / Listing
Natur, schwarz, blau, grün, rot / <i>Nature, black, blue, green, red</i>	997701

**Gravur pro Zeile, Engraving per line**

Zeichen pro Zeile / Characters per line	Schriftgröße / Font size
6	2 mm
5	3 mm
4	4 mm

Ausführung / Version	Best.-Nr. / Listing
pro Zeile / per line	99 77 08
1 - 3 Zeichen / 1 - 3 signs	99 77 07

Zubehör auf Seite 4. / *Accessories on page 4.*

Mehrpreise für Leitungslängen über 1,5 m siehe Seite 20! / *For extra cost of cable lengths in excess of 1,5 m, see page 20!*





CE II 2 GD T80°C  
(Gas - Staub / gas - dust)

**Schlüsselschalter mit 2 Schlüsseln, Keylock switch with two keys**  
**Typ dS79M-7616 DS**

Schaltdaten: **28 V ≅ 0,2 A**  
Contact rating: **60 V AC 0,15 A**  
**250 V AC 75 mA**

Anschlußleitung: <sup>1)</sup> **4 x 0,75 mm<sup>2</sup> L = 1,5 m**  
Electrical connection: <sup>2)</sup> **5 x 0,5 mm<sup>2</sup> L = 1,5 m**  
<sup>3)</sup> **6 x 0,5 mm<sup>2</sup> L = 1,5 m**  
<sup>4)</sup> **7 x 0,5 mm<sup>2</sup> L = 1,5 m**  
<sup>5)</sup> **10 x 0,5 mm<sup>2</sup> L = 1,5 m**

Rastend (Rastwinkel 90°), *Maintained action (locking angle 90°)*

Stellungen / positions	Best.-Nr. / Listing
2 <sup>1)</sup>	7922
3 <sup>2)</sup>	7923
4 <sup>3)</sup>	7924

Rastend (Rastwinkel 60°, zweipolig),  
*Maintained action (locking angle 60°, two-pole)*

Stellungen / positions	Best.-Nr. / Listing
2 <sup>4)</sup>	7922 2
3 <sup>5)</sup>	7923 2

Tastend, *momentary action*

Stellungen / positions	Best.-Nr. / Listing
2 <sup>1)</sup>	7922 1
3 <sup>2)</sup>	7923 1

**Abzugstellungen, Removal positions**

Bei der Standardausführung ist der Schlüssel in jeder Stellung abziehbar. Andere Abzugstellungen bitte bei Bestellung angeben.  
*With the standard version, the key can be removed in any position. If desired, please indicate other take-off position when ordering.*



**Ersatzschlüssel, Replacement key**

Zubehör auf Seite 4. / *Accessories on page 4.*  
Mehrpreise für Leitungslängen über 1,5 m siehe Seite 20! / *For extra cost of cable lengths in excess of 1,5 m, see page 20!*

Ausführung / Version	Best.-Nr. / Listing
in einer Stellung abziehbar / <i>can be removed in one position</i>	997901
in zwei nebeneinander liegenden Stellungen abziehbar / <i>can be removed in two adjacent positions</i>	997902
in jeder Stellung abziehbar (Standard) / <i>can be removed in any position (standard)</i>	997903
	Best.-Nr. / Listing
	997905



CE II 2 GD T80°C  
(Gas - Staub / gas - dust)

**Drehschalter mit montiertem Knopf, Rotary switch with knob fitted**  
**Typ dS79M-5616 D**

**2 bis 4 Stellungen**  
*2 to 4 positions*

Schaltdaten: **28 V ≅ 0,2 A**  
Contact rating: **60 V AC 0,15 A**  
**250 V AC 75 mA**

Anschlußleitung: <sup>1)</sup> **4 x 0,75 mm<sup>2</sup> L = 1,5 m**  
Electrical connection: <sup>2)</sup> **5 x 0,5 mm<sup>2</sup> L = 1,5 m**  
<sup>3)</sup> **6 x 0,5 mm<sup>2</sup> L = 1,5 m**  
<sup>4)</sup> **7 x 0,5 mm<sup>2</sup> L = 1,5 m**  
<sup>5)</sup> **10 x 0,5 mm<sup>2</sup> L = 1,5 m**

Rastend (Rastwinkel 90°), *Maintained action (locking angle 90°)*

Stellungen / positions	Best.-Nr. / Listing
2 <sup>1)</sup>	7902
3 <sup>2)</sup>	7903
4 <sup>3)</sup>	7904

Rastend (Rastwinkel 60°, zweipolig),  
*Maintained action (locking angle 60°, two-pole)*

Stellungen / positions	Best.-Nr. / Listing
2 <sup>4)</sup>	7902 2
3 <sup>5)</sup>	7903 2

Tastend, *momentary action*

Stellungen / positions	Best.-Nr. / Listing
2 <sup>1)</sup>	7902 1
3 <sup>2)</sup>	7903 1

Zubehör auf Seite 4. / *Accessories on page 4.*  
Mehrpreise für Leitungslängen über 1,5 m siehe Seite 20! / *For extra cost of cable lengths in excess of 1,5 m, see page 20!*



CE II 2 GD T80°C  
(Gas - Staub / gas - dust)

**Mini-Stufenschalter mit montiertem Knopf und Skale 0 .. 9, Mini multiple contact switch with knob fitted and scale 0 .. 9**  
**Typ dS79M-5716 D**

Schaltdaten: **60 V AC, 0,15 A**  
Contact rating:

Anschlußleitung: <sup>1)</sup> **7 x 0,5 mm<sup>2</sup> L = 1,5 m**  
Electrical connection: <sup>2)</sup> **8 x 0,5 mm<sup>2</sup> L = 1,5 m**  
<sup>3)</sup> **10 x 0,5 mm<sup>2</sup> L = 1,5 m**  
<sup>4)</sup> **12 x 0,5 mm<sup>2</sup> L = 1,5 m**

Rastwinkel 36°, *locking angle 36°*

Stellungen / positions	Best.-Nr. / Listing
5 <sup>1)</sup>	79005
6 <sup>2)</sup>	79006
7 <sup>3)</sup>	79007
8 <sup>3)</sup>	79008
9 <sup>4)</sup>	79009
10 <sup>4)</sup>	79010

Zubehör auf Seite 4. / *Accessories on page 4.*  
Mehrpreise für Leitungslängen über 1,5 m siehe Seite 20! / *For extra cost of cable lengths in excess of 1,5 m, see page 20!*



CE II 2 GD T80°C  
(Gas - Staub / gas - dust)

**Mini-BCD-Schalter** mit montiertem Knopf und Skale 0 .. 15,  
**BCD mini-switch** with knob fitted and scale 0 .. 15

**Typ dS79M-5716 BCD**

Schaltdaten: **60 V AC 0,15 A**  
Contact rating:  
Rastwinkel: **22,5°**  
Locking angle:  
Anschlußleitung: **6 x 0,5 mm<sup>2</sup> L = 1,5 m**  
Electrical connection:

Stellungen / positions	Best.-Nr. / Listing
<b>10 (nicht durchdrehbar / single turn)</b>	79110
<b>16 (durchdrehbar / multiturn)</b>	79116
<b>16 (durchdrehbar mit großem Drehknopf - ohne Skala für Frontplatteneinbau / multiturn with large control knob (without scale for front panel installation))</b>	791161

Zubehör auf Seite 4. / Accessories on page 4.  
Mehrpreise für Leitungslängen über 1,5 m siehe Seite 20!  
For extra cost of cable lengths in excess of 1,5 m, see page 20!



CE II 2 GD T80°C IP 68  
(Gas - Staub / gas - dust)

**Minipot 1-Gang-Potentiometer** mit montiertem Knopf und Skale 0 .. 10,  
**1-turn potentiometer** with knob fitted and scale 0 .. 10

**Typ dS79M-5516 P**

Ohmwerte: **0 ... 100Ω bis 0 ... 1MΩ linear**  
Ohmic values: **0 ... 100Ω to 0 ... 1MΩ linear**  
Anschlußleitung: **4 x 0,75 mm<sup>2</sup> L = 1,5 m**  
Electrical connection:

Best.-Nr. / Listing  
794

Zubehör auf Seite 4. / Accessories on page 4.  
Mehrpreise für Leitungslängen über 1,5 m siehe Seite 20! / For extra cost of cable lengths in excess of 1,5 m, see page 20!



CE II 2 GD T80°C IP 68  
(Gas - Staub / gas - dust)

**10-Gang-Minipot** mit montiertem 10-Gang-Knopf  
**10-turn minipot** with fitted 10-turn knob

**Typ dS79M-7716 P**

Ohmwerte: **0 ... 20Ω bis 0 ... 50kΩ**  
Ohmic values: **0 ... 20Ω to 0 ... 50kΩ**  
im Klartext angeben / state in plain text  
Anschlußleitung: **4 x 0,75 mm<sup>2</sup> L = 1,5 m**  
Electrical connection:

Best.-Nr. / Listing  
796

**Ersatzdrehknopf mit Kardangelen - komplett**  
**Replacement control knob with universal joint - complete**

Best.-Nr. / Listing  
997961

Zubehör auf Seite 4. / Accessories on page 4.  
Mehrpreise für Leitungslängen über 1,5 m siehe Seite 20! / For extra cost of cable lengths in excess of 1,5 m, see page 20!



CE II 2 GD T80°C  
(Gas - Staub / gas - dust)

**Akustischer Signalgeber** jetzt in Ganzmetallausführung  
**Acoustic signal transmitter (buzzer) now available as full-metal version**

**Typ mS75M-83**

Betriebsspannung: **19 ... 33 V DC**  
Operating voltage:  
Anschlußleitung: **2 x 0,75 mm<sup>2</sup> L = 1,5 m**  
Electrical connection:

Best.-Nr. / Listing  
753

**Akustischer Signalgeber Ex-i** zum Anschluß an Eigensichere Stromkreise  
**Acoustic signal transmitter Ex-i (buzzer) for connection to intrinsically safe circuits**

**Typ iS75M-83**

Betriebsspannung: **Leerlaufspannung Ui ≤ 33 V DC**  
Eigensicher **min. 19 V DC** Ci und Li vernachlässigbar bei verminderter Lautstärke ab 6 V funktionsfähig  
Operating voltage: **Off-load voltage Ui ≤ 33 V DC**  
Intrinsically safe **min. 19 V DC** Ci and Li negligible at reduced volume operational from 6 V

Best.-Nr. / Listing  
754

Anschlußleitung: **2 x 0,75 mm<sup>2</sup> L = 1,5 m (Ex-i gekennzeichnet)**  
Electrical connection (Ex-i marked)

Zubehör auf Seite 4. / Accessories on page 4.  
Mehrpreise für Leitungslängen über 1,5 m siehe Seite 20! / For extra cost of cable lengths in excess of 1,5 m, see page 20!

**Zubehör für M16x1-Geräte / Accessories for M16x1 components**



	Best.-Nr. / Listing
Blinddeckel aus VA M16x1,5 mit O-Ring und VA-Mutter <i>Blanking plate in VA M16x1.5 with O-ring and VA nut</i>	99 000 15
Sechskant-Mutter aus VA M16x1,5 3mm stark nur für Verschraubungen und Blinddeckel <i>Hex nut in VA, M16x1.5 3mm thick only for cable glands and blanking plate</i>	99 000 55
Schutzring, Ms vernickelt (Ø 20 mm, 12 mm hoch) <i>Guard ring, nickel-plated brass (Ø 20 mm, 12 mm high)</i>	99 000 20
Kunststoffschildträger (25 x 37 mm) schwarz mit wechselbarem Schild (22 x 10 mm) <i>Plastic label holder (25 x 37 mm), black with replaceable label (22 x 10 mm)</i>	99 000 41
O-Ring zur Abdichtung in der Frontplatte <i>O-ring for sealing in the front panel</i>	99 000 60
Dichtelement mit O-Ring <i>Sealing element with O-ring</i>	99 000 61
Frontplattendichteinheit, Ring (Al elox.), Abdeckfrontring (Al elox. + Siliconhaube) und zwei O-Ringe <i>Front panel sealing unit, ring (anodised aluminium), front ring (anodised aluminium + silicone cover) and two O-rings</i>	99 000 31



CE II 2 GD T80°C IP 68  
(Gas - Staub / gas - dust)

**Led22**

**Typ dS83V-5322**

Meldeleuchte aus VA mit Leuchtdioden  
*Alarm indicator in VA with LEDs*

Auch zweifarbig lieferbar  
*Also available as two-colour version*

Betriebsspannung: **16 ... 33 V** ≅  
*Operating voltage:*

Anschlußleitung: <sup>1)</sup> **2 x 0,75 mm<sup>2</sup> L = 1,5 m**  
*Electrical connection:* <sup>2)</sup> **3 x 0,75 mm<sup>2</sup> L = 1,5 m**

Farbe / Colour	Best.-Nr. / Listing
weiß <sup>1)</sup> / white <sup>1)</sup>	830 0 0
rot <sup>1)</sup> / red <sup>1)</sup>	830 0 1
gelb (orange) <sup>1)</sup> / yellow (orange) <sup>1)</sup>	830 0 2
grün <sup>1)</sup> / green <sup>1)</sup>	830 0 3
blau <sup>1)</sup> / blue <sup>1)</sup>	830 0 4
rot und gelb <sup>2)</sup> / red and yellow <sup>2)</sup>	830 1 2
rot und grün <sup>2)</sup> / red and green <sup>2)</sup>	830 1 3
gelb und grün <sup>2)</sup> / yellow and green <sup>2)</sup>	830 2 3

**Led22 230V**

**Typ dS83V-5322**

Betriebsspannung: **100 ... 230 V** ≅  
*Operating voltage:*

Zubehör auf Seite 7. / Accessories on page 7.  
Mehrpreise für Leitungslängen über 1,5 m siehe Seite 20!  
*For extra cost of cable lengths in excess of 1,5 m, see page 20!*

Farbe / Colour	Best.-Nr. / Listing
weiß <sup>1)</sup> / white <sup>1)</sup>	831 0 0
rot <sup>1)</sup> / red <sup>1)</sup>	831 0 1
gelb (orange) <sup>1)</sup> / yellow (orange) <sup>1)</sup>	831 0 2
grün <sup>1)</sup> / green <sup>1)</sup>	831 0 3
blau <sup>1)</sup> / blue <sup>1)</sup>	831 0 4



CE II 2 GD T80°C IP 68  
(Gas - Staub / gas - dust)

**Ziffernanzeige22, Numerical indicator22**

**Typ dS84V-5322**

Siebensegmentanzeige aus VA  
*Seven-segment indicator in VA*

Betriebsspannung: **24 ... 30 V DC**  
*Operating voltage:*

Anschlußleitung: **10 x 0,5 mm<sup>2</sup> L = 1,5 m**  
*Electrical connection:*

Farbe / Colour	Best.-Nr. / Listing
rot / red	84001

Zubehör auf Seite 7. / Accessories on page 7.  
Mehrpreise für Leitungslängen über 1,5 m siehe Seite 20! / For extra cost of cable lengths in excess of 1,5 m, see page 20!



CE II 2 GD T80°C IP 68  
(Gas - Staub / gas - dust)

## Leuchttaste22, Lighted pushbutton22 Typ dS81V-8322

### Tastschalter, Push button

Schaltdaten: **24 V** ≐ **1,5 A**  
Contact rating: **250 V** ~ **1,5 A**

Lichtquelle superhelle LED's  
Light source super-bright LEDs

Auch zweifarbig lieferbar  
Also available as two-colour version

Betriebsspannung: **20 ... 30 V DC**  
Operating voltage:

Anschlußleitung: <sup>1)</sup> **5 x 0,5 mm<sup>2</sup> L = 1,5 m**  
Electrical connection: <sup>2)</sup> **6 x 0,5 mm<sup>2</sup> L = 1,5 m**

Zubehör auf Seite 7. / Accessories on page 7.  
Mehrpreise für Leitungslängen über 1,5 m siehe Seite 20! / For extra cost of cable lengths in excess of 1,5 m, see page 20!

Farbe / Colour	Best.-Nr. / Listing
weiß <sup>1)</sup> / white <sup>1)</sup>	81 00 0
rot <sup>1)</sup> / red <sup>1)</sup>	81 00 1
gelb (orange) <sup>1)</sup> / yellow (orange) <sup>1)</sup>	81 00 2
grün <sup>1)</sup> / green <sup>1)</sup>	81 00 3
blau <sup>1)</sup> / blue <sup>1)</sup>	81 00 4
rot und grün <sup>2)</sup> / red and green <sup>2)</sup>	81 01 3
gelb und grün / yellow and green	81 02 3



CE II 2 GD T80°C  
(Gas - Staub / gas - dust)

## Notaus22 mit Überlistsicherung Emergency off button22 with tamper protection

### Typ dS87V-8722

Schaltdaten: **250 V AC 1 A**  
Contact rating: **5 A thermischer Strom**  
**5 A thermal current**

Anschlußleitung: <sup>1)</sup> **2 x 0,75 mm<sup>2</sup> L = 1,5 m**  
Electrical connection: <sup>2)</sup> **3 x 0,75 mm<sup>2</sup> L = 1,5 m**  
<sup>3)</sup> **4 x 0,75 mm<sup>2</sup> L = 1,5 m**

Wahlweise auch mit schwarzem Knopf (Maschine-Stop-Schalter) lieferbar.  
Alternatively also available with a black knob (machine stop switch).

Typ / type	Best.-Nr. / Listing
mit Zwangsöffner <sup>1)</sup> / positive opening <sup>1)</sup>	87 50 2
mit Wechsler <sup>2)</sup> / two-way contact <sup>2)</sup>	87 00 1
getrennter Öffner, Schließer <sup>3)</sup> / sep. brake, make contact <sup>3)</sup>	87 30 1
zwei getrennte Öffner <sup>3)</sup> / two separate break contacts <sup>3)</sup>	87 40 1

Kontrastschild gelb, selbstklebend Ø 60 mm Contrast label yellow, self-adhesive 60 mm	99 87 01
Ersatzknopf komplett rot Replacement knob completely red	99 87 05
Ersatzknopf komplett schwarz Replacement knob completely black	99 87 06

Zubehör auf Seite 7. / Accessories on page 7.  
Mehrpreise für Leitungslängen über 1,5 m siehe Seite 20! / For extra cost of cable lengths in excess of 1,5 m, see page 20!



CE II 2 GD T80°C  
(Gas - Staub / gas - dust)

## Notaus30 dreipolig und mit Überlistsicherung Emergency off button30 three-pole with tamper protection

### Typ dS64V-8730

Schaltdaten: **250 V AC 1 A**  
Contact rating: **5 A thermischer Strom**  
**5 A thermal current**

Anschlußleitung: **6 x 0,5 mm<sup>2</sup> L = 1,5 m**  
Electrical connection:

Wahlweise auch mit schwarzem Knopf (Maschine-Stop-Schalter) lieferbar.  
Alternatively also available with a black knob (machine stop switch).

Typ / type	Best.-Nr. / Listing
mit 3 Zwangsöffnern / with 3 positive openings	87 70 7
mit 2 Zwangsöffnern und einem Schließer / with 2 positive openings and one make contact	87 70 8

Kontrastschild gelb, selbstklebend Ø 90 mm / Contrast label yellow, self-adhesive 90 mm	99 87 10
Ersatzknopf komplett rot / Replacement knob completely red	99 87 05
Ersatzknopf komplett schwarz / Replacement knob completely black	99 87 06

Zubehör auf Seite 7. / Accessories on page 7.  
Mehrpreise für Leitungslängen über 1,5 m siehe Seite 20! / For extra cost of cable lengths in excess of 1,5 m, see page 20!



CE II 2 GD T80°C IP 68  
(Gas - Staub / gas - dust)

## Drehschalter22, Rotary switch22

### Typ dS89V-5322

**Drehschalter aus VA mit 2 bis 4 Stellungen / Rotary switch in VA with 2 to 4 positions**

Schaltdaten: **28 V ≅ 0,2 A**  
Contact rating: **60 V AC 0,15 A**  
**250 V AC 75 mA**

Anschlußleitung: <sup>1)</sup> **4 x 0,75 mm<sup>2</sup> L = 1,5 m**  
Electrical connection: <sup>2)</sup> **5 x 0,5 mm<sup>2</sup> L = 1,5 m**  
<sup>3)</sup> **6 x 0,5 mm<sup>2</sup> L = 1,5 m**  
<sup>4)</sup> **7 x 0,5 mm<sup>2</sup> L = 1,5 m**  
<sup>5)</sup> **10 x 0,5 mm<sup>2</sup> L = 1,5 m**

Rastend (Rastwinkel 90°), *Maintained action (locking angle 90°)*

Stellungen / positions	Best.-Nr. / Listing
2 <sup>1)</sup>	8902
3 <sup>2)</sup>	8903
4 <sup>3)</sup>	8904

Rastend (Rastwinkel 60°, zweipolig), *Maintained action (locking angle 60°, two-pole)*

Stellungen / positions	Best.-Nr. / Listing
2 <sup>4)</sup>	8902 2
3 <sup>5)</sup>	8903 2

Tastend, *momentary action*

Stellungen / positions	Best.-Nr. / Listing
2 <sup>1)</sup>	8902 1
3 <sup>2)</sup>	8903 1

Zubehör auf Seite 7. / *Accessories on page 7.*

Mehrpreise für Leitungslängen über 1,5 m siehe Seite 20! / *For extra cost of cable lengths in excess of 1,5 m, see page 20!*



CE II 2 GD T80°C  
(Gas - Staub / gas - dust)

## Schlüsselschalter22 mit zwei Schlüsseln

**Keylock switch22 with two keys**

### Typ dS89V-6622

Schaltdaten: **28 V ≅ 0,2 A**  
Contact rating: **60 V AC 0,15 A**  
**250 V AC 75 mA**

Anschlußleitung: <sup>1)</sup> **4 x 0,75 mm<sup>2</sup> L = 1,5 m**  
Electrical connection: <sup>2)</sup> **5 x 0,5 mm<sup>2</sup> L = 1,5 m**  
<sup>3)</sup> **6 x 0,5 mm<sup>2</sup> L = 1,5 m**  
<sup>4)</sup> **7 x 0,5 mm<sup>2</sup> L = 1,5 m**  
<sup>5)</sup> **10 x 0,5 mm<sup>2</sup> L = 1,5 m**

Rastend (Rastwinkel 90°), *Maintained action (locking angle 90°)*

Stellungen / positions	Best.-Nr. / Listing
2 <sup>1)</sup>	8922
3 <sup>2)</sup>	8923
4 <sup>3)</sup>	8924

Rastend (Rastwinkel 60°, zweipolig), *Maintained action (locking angle 60°, two-pole)*

Stellungen / positions	Best.-Nr. / Listing
2 <sup>4)</sup>	8922 2
3 <sup>5)</sup>	8923 2

Tastend, *momentary action*

Stellungen / positions	Best.-Nr. / Listing
2 <sup>1)</sup>	8922 1
3 <sup>2)</sup>	8923 1



CE II 2 GD T80°C  
(Gas - Staub / gas - dust)

Bei der Standardausführung ist der Schlüssel in jeder Stellung abziehbar. Andere Abzugstellungen bitte bei Bestellung angeben.  
*With the standard version, the key can be removed in any position. If desired, please indicate other take-off position when ordering.*

Ausführung / Version	Best.-Nr. / Listing
Schlüssel in einer Stellung abziehbar / <i>Key can be removed in one position</i>	997901
Schlüssel in zwei nebeneinander liegenden Stellungen abziehbar / <i>Key can be removed in two adjacent positions</i>	997902
Schlüssel in jeder Stellung abziehbar (Standard) / <i>Key can be removed in any position (standard)</i>	997903

**Hülse für Montage in flachen Kästen**  
*Sleeve for installation in slender box*

Best.-Nr. / Listing
99 89 01

**Ersatzschlüssel, Replacement key**

Best.-Nr. / Listing
997905

Zubehör auf Seite 7. / *Accessories on page 7.*

Mehrpreise für Leitungslängen über 1,5 m siehe Seite 20! / *For extra cost of cable lengths in excess of 1,5 m, see page 20!*



CE II 2 GD T80°C IP 68  
(Gas - Staub / gas - dust)

## Taste22, Pushbutton22

### Typ dS87V-5322

Schaltdaten: **24 V DC 1,5 A**  
Contact rating: **250 V AC 1,5 A**  
Anschlußleitung: <sup>1)</sup> **3 x 0,75 mm<sup>2</sup> L = 1,5 m**  
Electrical connection: <sup>2)</sup> **4 x 0,75 mm<sup>2</sup> L = 1,5 m**

Typ / type	Best.-Nr. / Listing
mit Umschaltkontakt <sup>1)</sup> / with c/o contact <sup>1)</sup>	87 0 00
getrennter Öffner und Schließer <sup>2)</sup> / sep. break and make contacts <sup>2)</sup>	87 3 00

### Farbkennzeichnung aus Kunststoff Colour coding in plastic

Selbstklebende Farbkennzeichnung Farbe schwarz wird lose mitgeliefert. Andere Farbe bitte bei Bestellung angeben.  
A self-adhesive black colour coding is supplied loosely.  
If desired, please indicate any other colour in your order.

Farbe / Colour	Best.-Nr. / Listing
Weiß, schwarz, blau, grün, rot / White, black, blue, green, red	

### Farbkennzeichnung aus Alu eloxiert Colour coding in anodised aluminium

Farbe / Colour	Best.-Nr. / Listing
Natur, schwarz, blau, grün, rot / Nature, black, blue, green, red	99 87 03

### Gravur pro Zeile, Engraving per line

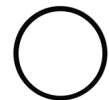


Zeichen pro Zeile / Characters per line	Schriftgröße / Font size
7	3 mm
5	4 mm
4	5 mm

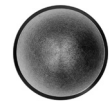
Ausführung / Version	Best.-Nr. / Listing
pro Zeile / per line	99 87 08
1 - 4 Zeichen / 1 - 4 signs	99 87 07

Zubehör auf Seite 7. / Accessories on page 7.  
Mehrpreise für Leitungslängen über 1,5 m siehe Seite 20! / For extra cost of cable lengths in excess of 1,5 m, see page 20!

## Zubehör für M22x1-Geräte / Accessories for M22x1 components



	Best.-Nr. / Listing
Ersatz O-Ring für Geräte und Blinddeckel Replacement O-ring for devices and blanking plate	99 000 63



Blinddeckel aus VA M22x1,5 mit O-Ring und VA-Mutter Blanking plate in VA M22x1.5 with O-ring and VA nut	99 000 16
--	-----------



Sechskant-Mutter aus VA M22x1,5 4mm stark nur für Blinddeckel Hex nut in VA M22x1.5 4mm thick only for blanking plates	99 000 56
---	-----------



Kunststoffschildträger (30 x 50 mm) schwarz mit wechselbarem Schild (27 x 18 mm) Plastic label holder (30 x 50 mm), black with replaceable label (27 x 18 mm)	99 000 42
--	-----------



Schutzkappe aus Silikon kapselt Taste 22 und Leuchttaste 22 vollständig nach vorn. Nach Lösen der Mutter ist nachträgliche Montage möglich Pushbutton 22 and lighted pushbutton 22 are enclosed by a protective silicone cap. After the nut has been removed, subsequent installation is possible	99 000 33
--	-----------



CE II 2 GD T80°C IP 68  
(Gas - Staub / gas - dust)

## MaxiLed

### Typ dS63A-8340

Große Meldeleuchte mit Leuchtdioden  
*Large alarm indicator with LED*

Betriebsspannung: **18 V ... 33 V** ≡  
*Operating voltage:*  
(andere Spannung möglich / *other voltage possible*)

Anschlußleitung: **3 x 0,75 mm<sup>2</sup> L = 1,5 m**  
*Electrical connection:*

Farbe / Colour	Best.-Nr. / Listing
weiß / white	631 255 0
rot / red	631 255 1
gelb (orange) / yellow (orange)	631 255 2
grün / green	631 255 3
blau / blue	631 255 4



## MaxiLed 230 V

### Typ dS63A-8340

Betriebsspannung: **230 V AC**  
*Operating voltage:*  
(andere Spannung möglich / *other voltage possible*)

Anschlußleitung: **3 x 0,75 mm<sup>2</sup> L = 1,5 m**  
*Electrical connection:*

Farbe / Colour	Best.-Nr. / Listing
weiß / white	631 251 0
rot / red	631 251 1
gelb (orange) / yellow (orange)	631 251 2
grün / green	631 251 3
blau / blue	631 251 4



## Montagesatz für MaxiLed und MiniBlitz

### *Mounting set for MaxiLed and MiniFlash*

Für den Einbau in eine Bohrung, Ø 40 mm  
*For mounting in a drilled hole, Ø 40 mm*

Best.-Nr. / Listing
99 63 05

## Montagewinkel für MaxiLed und MiniBlitz

### *Mounting bracket for MaxiLed and MiniFlash*

Für Wandanbau von 1 bis 3 MiniBlitz oder MaxiLED  
*For wall mounting 1 to 3 MiniFlash or MaxiLED*

Best.-Nr. / Listing
99 63 06

Mehrpreise für Leitungslängen über 1,5 m siehe Seite 20! / *For extra cost of cable lengths in excess of 1,5 m, see page 20!*



CE II 2 GD T80°C IP 68  
(Gas - Staub / gas - dust)

## MiniBlitz, MiniFlash

### Typ dS63A-1440 BL

Betriebsspannung: **15 ... 30 V** ≡  
*Operating voltage:*  
Anschlußleitung: **3 x 0,75 mm<sup>2</sup> L = 1,5 m**  
*Electrical connection:*

Farbe / Colour	Best.-Nr. / Listing
rot / red	631 205 1
gelb / yellow	631 205 2
grün / green	631 205 3
blau / blue	631 205 4
klar / colourless	631 205 6

### Typ dS63A-1340 BL

Betriebsspannung: **230 V AC**  
*Operating voltage:*  
Anschlußleitung: **3 x 0,75 mm<sup>2</sup> L = 1,5 m**  
*Electrical connection:*

Farbe / Colour	Best.-Nr. / Listing
rot / red	631 201 1
gelb / yellow	631 201 2
grün / green	631 201 3
blau / blue	631 201 4
klar / colourless	631 201 6

Mehrpreise für Leitungslängen über 1,5 m siehe Seite 20! / *For extra cost of cable lengths in excess of 1,5 m, see page 20!*



## LedStrahler, LedSpotlight

### Typ dS64V-7329

Betriebsspannung: **20 ... 26,4 V** =  
*Operating voltage:*  
(Polrichtig anschließen! / *Connect to the correct poles!*)

Anschlußleitung: **2 x 0,75 mm<sup>2</sup> L = 1,5 m**  
*Electrical connection:*

Farbe / Colour	Best.-Nr. / Listing
weiß / white	64 011

Mehrpreise für Leitungslängen über 1,5 m siehe Seite 20! / *For extra cost of cable lengths in excess of 1,5 m, see page 20!*





CE II 2 GD T80°C IP 68  
(Gas - Staub / gas - dust)

## Betriebstundenzähler, Working hour meter

### Typ dS64A-1240-BE

Anschlußleitung: **3 x 0,75 mm<sup>2</sup> L = 1,5 m**  
Electrical connection:

Ausführung / Version	Best.-Nr. / Listing
10 - 27 V DC	6427
110 V AC	6426
230 V AC	6425



Mehrpreise für Leitungslängen über 1,5 m siehe Seite 20! / For extra cost of cable lengths in excess of 1,5 m, see page 20!



CE II 2 GD T80°C IP 68  
(Gas - Staub / gas - dust)

## Ziffernanzeige, Numerical indicator

### Typ dS64M-0440-Zi

Zweistellig und dreistellig für Multiplexbetrieb  
Two-digit and three-digit for multiplex operation

Betriebsspannung: **24 V**  
Operating voltage:  
(andere Spannung möglich / other voltage possible)

Anschlußleitung: <sup>1)</sup> **12 x 0,5 mm<sup>2</sup> L = 1,5 m**  
Electrical connection: <sup>2)</sup> **10 x 0,5 mm<sup>2</sup> L = 1,5 m**

Ausführung / Version	Best.-Nr. / Listing
zweistellig <sup>1)</sup> / two-digit <sup>1)</sup>	6420
dreistellig <sup>1)</sup> / three-digit <sup>1)</sup>	6421
einstellig und Minus, statischer Betrieb <sup>2)</sup> / single-digit and minus, static operation <sup>2)</sup>	6422
einstellig und eine EINS, statischer Betrieb <sup>2)</sup> / single-digit and ONE, static operation <sup>2)</sup>	64221



Mehrpreise für Leitungslängen über 1,5 m siehe Seite 20! / For extra cost of cable lengths in excess of 1,5 m, see page 20!



CE II 2 GD T80/95°C IP 68  
(Gas - Staub / gas - dust)

## Ziffernanzeige25, Numerical indicator25

### Typ dS63A-5358

Einstellige Ziffernanzeige (25mm hoch), sowie Pfeil auf und ab und ein Minuszeichen. Anwendung z.B. in Aufzügen.  
One-digit numerical indicator (25mm high), arrow "up" and "down" and one minus sign; e.g. for use in lifts.

Betriebsspannung: **24 V**  
Operating voltage:

Segmentstrom: **7,5 mA**  
Current of segment:

Anschlußleitung: **12 x 0,5 mm<sup>2</sup> L = 1,5 m**  
Electrical connection:

Best.-Nr. / Listing
631 41 51

Mehrpreise für Leitungslängen über 1,5 m siehe Seite 20! / For extra cost of cable lengths in excess of 1,5 m, see page 20!



CE II 2 GD T80°C  
(Gas - Staub / gas - dust)

## PE-Wandler, PE-switch

### Typ dS77M-81/PE

Schaltaten: **24 V DC 1,5 A**  
Contact rating: **250 V AC 1,5 A**  
Anschlußleitung: **3 x 0,75 mm<sup>2</sup> L = 1,5 m**  
Electrical connection:

Ausführung / Version	Best.-Nr. / Listing
Silberkontakt / Silver contact	7701

Mehrpreise für Leitungslängen über 1,5 m siehe Seite 20! / For extra cost of cable lengths in excess of 1,5 m, see page 20!



CE II 2 G  
(Gas / gas)

**BCD-Decade, BCD decade**

Schaltdaten: 60 V 0,1 A  
Contact rating:

Anschlußleitung: <sup>1)</sup> 8 x 0,5 mm<sup>2</sup> L = 1,5 m  
Electrical connection: <sup>2)</sup> 14 x 0,5 mm<sup>2</sup> L = 1,5 m

**Für Multiplexbetrieb, for multiplex operation**  
**Typ dS64A-9040-BCD**

Best.-Nr. / Listing
6408 <sup>1)</sup>



**Für statischen Betrieb, for static operation**  
**Typ dS64A-9040-BCD-14**

Best.-Nr. / Listing
6414 <sup>2)</sup>

Mehrpreise für Leitungslängen über 1,5 m siehe Seite 20! / For extra cost of cable lengths in excess of 1,5 m, see page 20!



CE II 2 GD T85°C  
(Gas - Staub / gas - dust)

**BCD-Schalter mit 10 Stellungen, durchdrehbar**

**BCD switch with 10 positions, allows full rotation**

**Typ qS32M-BCD**

Schaltdaten: 60 V AC 0,15 A  
Contact rating:

Best.-Nr. / Listing
3205

Anschlußleitung: 6 x 0,5 mm<sup>2</sup> L = 1,5 m  
Electrical connection:

**Ersatzdrehknopf komplett**  
**Replacement control knob, complete**

Best.-Nr. / Listing
99 32 05

Mehrpreise für Leitungslängen über 1,5 m siehe Seite 20! / For extra cost of cable lengths in excess of 1,5 m, see page 20!



CE II 2 GD T80°C  
(Gas - Staub / gas - dust)

**Stufenschalter mit 1 bis 3 Ebenen**

**Step switch with 1 to 3 levels**

**Typ dS64M-7040 St**

Schaltdaten: 42 V AC 0,5 A AC/DC21  
Contact rating:

Ebenen Level	Stellungen Positions	Best.-Nr. Listing
1	2 .. 5	64151..
1	6 .. 12	64151..
2	2 .. 3	64152..
2	4 .. 6	64152..
3	2 .. 4	64153..

Aderanzahl = Stellungen x Ebenen + Ebenen + Schutzleiter  
Number of wires = Positions x Levels + Levels + Protective conductor

**Ersatzdrehknopf komplett**  
**Replacement control knob, complete**

Best.-Nr. / Listing
99 64 01

Mehrpreise für Leitungslängen über 1,5 m siehe Seite 20! / For extra cost of cable lengths in excess of 1,5 m, see page 20!



CE II 2 GD T85°C  
(Gas - Staub / gas - dust)

**Ex-Potentiometer, Ex-Potentiometer**

**Typ qS32M-5540**

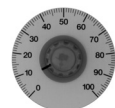
Ohmwerte: 0 ... 100Ω bis 0 ... 2MΩ  
Ohmic values: 0 ... 100Ω to 0 ... 2MΩ  
im Klartext angeben / state in plain text

Best.-Nr. / Listing
3200

Anschlußleitung: 4 x 0,75 mm<sup>2</sup> L = 1,5 m  
Electrical connection:

**Skale und Drehknopf Ø 40 mm**  
**Dial and control knob Ø 40 mm**

Best.-Nr. / Listing
99 32 01



Mehrpreise für Leitungslängen über 1,5 m siehe Seite 20! / For extra cost of cable lengths in excess of 1,5 m, see page 20!



CE II 2 GD T85°C  
(Gas - Staub / gas - dust)

### Ex-10-Gang-Potentiometer, Ex 10-turn potentiometer

#### Typ qS32M-6040

Anschlußleitung: **5 x 0,5 mm<sup>2</sup> L = 1,5 m**  
Electrical connection:

Ohmwerte / resistance values	Best.-Nr. / Listing
100 Ω	32021
1 kΩ	32031
5 kΩ	32032
10 kΩ	32041

**Ersatzdrehknopf mit Kardangelenken**  
**Replacement control knob with universal joint**

Best.-Nr. / Listing
99 32 02

Mehrpreise für Leitungslängen über 1,5 m siehe Seite 20! / For extra cost of cable lengths in excess of 1,5 m, see page 20!



CE II 2 G  
(Gas / gas)

### Dreh-Impulsgeber Elektrisches Handrad

**Rotary pulse transmitter electric handwheel**

#### Typ qS32M-5540 Di

Best.-Nr. / Listing
3210

Zwei Präzisionsschalter mit 90° Versatz und 16 Impulsen pro Umdrehung  
Two precision switches with 90° offset and 16 pulses per revolution

Zum Lieferumfang gehört je ein Knopf Ø 23 mm und Ø 40 mm.  
Two knobs (Ø 23 mm and Ø 40 mm) are included in the scope of supply.

Anschlußleitung: **4 x 0,75 mm<sup>2</sup> L = 1,5 m**  
Electrical connection:



Mehrpreise für Leitungslängen über 1,5 m siehe Seite 20! / For extra cost of cable lengths in excess of 1,5 m, see page 20!



CE II 2 GD T80°C  
(Gas - Staub / gas - dust)

### Magnetschalter einschließlich Magnet und zwei Muttern

**Magnetic switch with magnet and two nuts**

#### Typ dS93V-9012

Best.-Nr. / Listing
931

Schaltdaten: **250 V 1,5 A**  
Contact rating:

Anschlußleitung: **3 x 0,75 mm<sup>2</sup> L = 1,5 m**  
Electrical connection:

#### Magnetschalter Bistabil

**Magnetic switch bistabile**

Best.-Nr. / Listing
933

	Best.-Nr. / Listing
<b>Ringmagnet Ø 23 mm (Standard)</b> Ring magnet Ø 23 mm (standard)	9301
<b>Ringmagnet Ø 31 mm (großer Schaltabstand ca. 25 mm)</b> Ring magnet Ø 31 mm (large switching distance approx. 25 mm)	9304
<b>Ringmagnet Ø 13,8 mm (kleiner Schaltabstand ca. 3 mm)</b> Ring magnet Ø 13,8 mm (small switching distance approx. 3 mm)	9303

Mehrpreise für Leitungslängen über 1,5 m siehe Seite 20! / For extra cost of cable lengths in excess of 1,5 m, see page 20!



CE II 2 GD T80°C  
(Gas - Staub / gas - dust)

### Temperatursicherung zur sicheren Temperaturbegrenzung

**Thermal trip for safe temperature limiting**

#### Typ dS93V-6010

Best.-Nr. / Listing
9391

Anschlußleitung: **2 x 0,75 mm<sup>2</sup> L = 1,5 m**  
Electrical connection:

Mehrpreise für Leitungslängen über 1,5 m siehe Seite 20! / For extra cost of cable lengths in excess of 1,5 m, see page 20!



CE II 2 GD T5 80/95°C  
(Gas - Staub / gas - dust)

**Motor35, Motor35**  
**Typ dS63V-8035**

Best.-Nr. / Listing  
631 3510

Der Motor ist ohne Getriebe nur auf Anfrage lieferbar.  
*Without gearbox the motor is available only on request.*

Nennstrom: **bis 0,5 A** bei Dauerbetrieb  
*Rated current: up to 0,5 A in continuous operation*

Betriebsspannung: **24 V DC** (12 V und 32 V DC auf Anfrage)  
*Operating voltage: 24 V DC (12 V and 32 V DC on request)*

Anschlußleitung: **5 x 0,5 mm<sup>2</sup> L = 1,5 m**  
*Electrical connection:*

**Getriebe38 für Motor35, Gearbox38 for Motor35**

Der Anbau und das Auswechseln des Getriebes kann nur im Werk erfolgen.  
*Mounting and changing the gear box can only be carried out in the factory.*

Drehmoment bis 10 Nm (bei Untersetzung 3,71 : 1 nur 6,0 Nm)  
*Torque up to 10 Nm (in case of gear reduction 3.71 : 1 only 6.0 Nm)*

**Größter Durchmesser**  
ohne Flansch (Best.-Nr. 631 36 uu 0) 38 mm  
mit Flansch (Best.-Nr. 631 36 uu 1) 57 mm  
**u** steht für die Kennzahl der Untersetzung

**Largest diameter**  
without flange (listing 631 36 uu 0) 38 mm  
with flange (listing 631 36 uu 1) 57 mm  
**u** stands for the characteristic number of the gear reduction

Best.-Nr. / Listing	Untersetzung / Gear reduction
631 36 04 F	3,71 : 1
631 36 08 F	14 : 1
631 36 12 F	43 : 1
631 36 16 F	66 : 1
631 36 20 F	134 : 1
631 36 24 F	159 : 1
631 36 28 F	246 : 1
631 36 32 F	415 : 1
631 36 36 F	592 : 1
631 36 40 F	989 : 1
631 36 44 F	1526 : 1

**F** steht für die Kennziffer mit Flansch (1) oder ohne Flansch (0)  
**F** stands for the characteristic number with flange (1) or without flange (0)



CE II 2 GD T80°C IP 68  
(Gas - Staub / gas - dust)

**Kombi-Instrument, Combined instrument**

**Typ dS63A-8558 CUR**

Best.-Nr. / Listing  
63140

**Batteriekontrollgerät und Betriebstundenzähler / Battery tester & working hour meter**

Betriebsspannung: **12 ... 80 V**  
*Operating voltage:*

Anschlußleitung: **10 x 0,5 mm<sup>2</sup> L = 1,5 m**  
*Electrical connection:*

Mehrpreise für Leitungslängen über 1,5 m siehe Seite 20! / *For extra cost of cable lengths in excess of 1,5 m, see page 20!*



CE II 2 GD  
(Gas - Staub / gas - dust)

**HF-Bewegungsschalter, RF movement detector**

**Typ dS63A-1089**

Betriebsspannung: **230 V AC**  
*Operating voltage:*

potentialfreier Umschaltkontakt: **250 V 2 kVA**  
*Floating change-over contact:*

Anschlußleitung: **6 x 0,5 mm<sup>2</sup> L = 1,5 m**  
*Electrical connection:*

Best.-Nr. / Listing  
631 60 10

**Montagesatz aus VA, Installation kit in VA**  
für Wandanbau, in 2 Ebenen einstellbar  
*for wall mounting, can be adjusted in two planes*

Best.-Nr. / Listing  
99 63 10

Mehrpreise für Leitungslängen über 1,5 m siehe Seite 20! / *For extra cost of cable lengths in excess of 1,5 m, see page 20!*



CE II 2 GD T80°C IP 68  
(Gas - Staub / gas - dust)

## Freiprogrammierbare Steuerung, *Freely programmable controller*

### Typ dS63A-1372-FP-e

Best.-Nr. / Listing

63 11 21

Verfügbare Merkmale:  
Betriebsspannung: 24 V DC  
Anzeige: 3-farbig, 2 Zeilen, je 5 Zeichen  
Echtzeituhr, Zeitgeber  
PID-Regler  
Pulsausgabe, Pulsbreitenfunktion  
Schneller Zähler für 2 Achsen (für Positionierung)  
8 Eingänge mit Optokoppler  
2 Thermoelementeingänge Typ K  
5 Transistorausgänge mit Optokoppler, 1 Relais  
Com Port RS 232 / 485  
Programmspeicher 2720 Schritte, FPO-Programmierung

*Features:*  
*Operating voltage: 24 V DC*  
*3-colour, 2 lines, 5 characters per line*  
*Real-time clock, timer*  
*PID controller*  
*Pulse output, pulse width function*  
*Fast counter for 2 axes (for positioning)*  
*8 inputs with optocoupler*  
*2 thermocouple inputs type K*  
*5 transistor outputs with optocoupler, 1 relay*  
*Com Port RS 232 / 485*  
*Program memory 2720 steps, FPO programming*



CE II 2 G  
(Gas / gas)

## Zeitrelais, *Time relay*

### Typ dS63A-1372-ZRO

Best.-Nr. / Listing

63110

Universalzeitrelais / *Universal time relay*

Betriebsspannung: 12 ... 240 V DC - 24 ... 240 V AC  
*Operating voltage:*

Anschlußleitung: 12 x 0,5 mm<sup>2</sup> L = 1,5 m  
*Electrical connection:*

Mehrpreise für Leitungslängen über 1,5 m siehe Seite 20! / *For extra cost of cable lengths in excess of 1,5 m, see page 20!*

## Zeitrelais digital, *Digital time relay*

### Typ dS63A-1372-ZRD

Best.-Nr. / Listing

631 11 50

Universalzeitrelais Zeitbereich 9,999 s bis 9999 h.  
*Universal time relay with time range from 9,999 s to 9999 h.*

Digitale Anzeige von Restzeit oder abgelaufener Zeit; viele Funktionen, z.B. sind zwei unterschiedliche Zeiten einstellbar und werden in der unteren Zeile dargestellt.  
*Digital display of remaining time or elapsed time; wide range of functions, e.g. two different times can be set and displayed on the line below.*

Betriebsspannung: 24 VDC  
*Operating voltage:*

Anschlußleitung: 12 x 0,5 mm L = 1,5 m  
*Electrical connection:*



CE II 2 G  
(Gas / gas)



CE II 2 GD  
(Gas - Staub / gas - dust)

## Stroboskop, *Stroboscope*

### Typ dS63V-1480

Das Stroboskop kann durch synchrone Lichtimpulse schnelle Bewegungen sichtbar machen. Anwendungen z.B. in Verpackungs-maschinen, Zentrifugen, Abfüllanlagen.

*The Stroboscope can visualise fast movements thanks to synchronous light pulses, e.g. for use in packaging machines, centrifuges, filling plants.*

Umschaltbar auf Dauerlicht  
*Continuous light is also possible*

Gehäuse aus VA, Scheibe aus schlagfestem Glas  
*Housing in VA, pane in impact-proof glass*

Betriebsspannung: 24 V ≅  
*Operating voltage:*

Lichtquelle: superhelle LED's  
*Light source: super-bright LEDs*

Anschlußleitung (abgeschirmt): 7 x 0,5 mm<sup>2</sup> L = 1,5 m  
*Electrical connection (screened):*

Montagesatz aus VA, *Installation kit in VA*  
für Wandanbau, in 2 Ebenen einstellbar

*for wall mounting, can be adjusted in two planes*

Best.-Nr. / Listing

631 55 50

Best.-Nr. / Listing

99 63 10-S



## Leistungs-Microschalter, *Power microswitch*

### Typ d.20k-

CE II 2 GD

(Gas - Staub / *gas - dust*)

(Leitungsschwanz, ohne Hebel  
*Cable ends, without lever*)

Ausführung / <i>Version</i>	Best.-Nr. / <i>Listing</i>
Microschalter mit Leitungsschwanz / <i>Microswitch with cable ends</i>	2000 000
Microschalter mit Adern / <i>Microswitch with wires</i>	2000 002
Microschalter mit EEx-e-Klemmraum / <i>Microswitch with EEx-e-connection chamber</i>	2000 001
Begrenzer mit Leitungsschwanz / <i>Limitter with cable ends</i>	2000 010
Begrenzer mit Adern / <i>Limitter with wires</i>	2000 012
Begrenzer mit EEx-e-Klemmraum / <i>Limitter with EEx-e-connection chamber</i>	2000 011

## Schaltelement (entfällt bei Begrenzer)

### *Switching element (not applicable for limiter)*

Ausführung / <i>Version</i>	Best.-Nr. / <i>Listing</i>
Standardschaltelement / <i>Standard switching element</i>	9920 00
Kleiner Umschaltweg / <i>Short differential travel</i>	9920 01
Kleiner Umschaltweg + Goldkontakt (0,75 mm <sup>2</sup> ) / <i>Short differential travel + gold contact (0,75 mm<sup>2</sup>)</i>	9920 10
Geringe Betätigungskraft / <i>Low operating force</i>	9920 03
Hohe Strombelastbarkeit (2,5 mm <sup>2</sup> ) / <i>High current capability (2,5 mm<sup>2</sup>)</i>	9920 30

## Anschluß, *connection*

Angabe entfällt bei Ausführung mit EEx-e-Klemmraum / *Information not required for version with EEx-e terminal compartment*

## Schlauchleitungen, *sheathed flexible cables*



CE II 2 GD

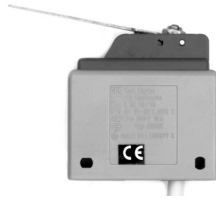
(Gas - Staub / *gas - dust*)

(EEx-e-Klemmraum, ohne Hebel  
*EEx-e-connection chamber, without lever*)

Querschnitt / <i>cross-section</i>	Länge / <i>Length</i>	Best.-Nr. / <i>Listing</i>
<b>2 x 0,75 mm<sup>2</sup></b>	1,5 m	9002 5015
	3 m *)	9002 503
	5 m *)	9002 505
Jeder weitere Meter *) / <i>Per additional metre *)</i>		9002 501
<b>2 x 1,5 mm<sup>2</sup></b>	1,5 m	9002 7015
	3 m *)	9002 703
	5 m *)	9002 705
Jeder weitere Meter *) / <i>Per additional metre *)</i>		9002 701
<b>2 x 2,5 mm<sup>2</sup></b>	1,5 m	9002 8015
	3 m *)	9002 803
	5 m *)	9002 805
Jeder weitere Meter *) / <i>Per additional metre *)</i>		9002 801
<b>2 x 2,5 mm<sup>2</sup></b> wärmebeständig / <i>heat-resistant</i>	1,5 m	90302 8015
	3 m *)	9302 803
	5 m *)	9302 805
Jeder weitere Meter *) / <i>Per additional metre *)</i>		9302 801
<b>3 x 0,75 mm<sup>2</sup></b>	1,5 m	9003 5015
	3 m *)	9003 503
	5 m *)	9003 505
Jeder weitere Meter / <i>Per additional metre</i>		9003 501
<b>3 x 1,5 mm<sup>2</sup></b>	1,5 m	9003 7015
	3 m *)	9003 703
	5 m *)	9003 705
Jeder weitere Meter *) / <i>Per additional metre *)</i>		9003 701

\*) Mehrpreis

\*) *Additional cost*



### Adern, Adern

CE II 2 GD  
(Gas - Staub / gas - dust)

(Leitungsschwanz, Hebel flach lang  
Cable ends, lever flat and long)

Querschnitt / cross-section	Länge / Length	Best.-Nr. / Listing
0,75 mm <sup>2</sup>	0,5 m	9001 5005
	1 m	9001 5010
	2 m	9001 5020
1,5 mm <sup>2</sup>	0,5 m	9001 7005
	1 m	9001 7010
	2 m	9001 7020
2,5 mm <sup>2</sup>	0,3 m	9001 8005
	1 m	9001 8010
	2 m	9001 8020

### Hebel, lever

Typ / type	Best.-Nr. / Listing
Hebel flach lang / Lever, flat and long	9920 007
Rolle kurz / roller, short	9920 013
Rolle lang / roller, long	9920 017

### Innensechskantschlüssel zur Justage des Hebels Hex socket head wrench for adjusting the lever

Best.-Nr. / Listing
9920 80

Mehrpreise für Leitungslängen über 1,5 m siehe Seite 20! / For extra cost of cable lengths in excess of 1,5 m, see page 20!

### Bestellbeispiele, ordering examples



CE II 2 GD  
(Gas - Staub / gas - dust)

(Leitungsschwanz, Rollenhebel lang  
Cable ends, lever long with roller)

Schalter mit Leitungsschwanz / Switch with cable ends  
Schalteinsatz Standard / Standard switch insert  
Anschluß Schlauchleitung 3 x 1,5 mm<sup>2</sup> (Länge 1,5 m)  
Connection, sheathed flexible cable 3 x 1,5 mm<sup>2</sup> (length 1,5 m)  
Mehrpreis für Länge 3 m / Additional cost for length 3 m  
Rollenhebel lang / Lever long with roller

Best.-Nr. / Listing
2000 000
9920 00
9003 7015
9003 703
9920 017

Begrenzer mit Adern / Limiter with wires  
Schalteinsatz entfällt / Switch insert not required  
Anschluß Adern 0,75 mm<sup>2</sup> (Länge 0,5 m) /  
Connection, wires 0,75 mm<sup>2</sup> (length 0,5 m)  
Mehrpreis für Adernlänge 1 m / Additional cost for wire length 1 m  
Ohne Hebel / Without lever

Best.-Nr. / Listing
2000 012
9001 5005
9001 5010
--

Schalter mit EEx-e-Klemmraum  
Switch with EEx-e-compartment  
Schalteinsatz Goldkontakt / switch insert gold contact  
Anschluß entfällt / Electrical connection not required  
Flachhebel lang / flat lever long

Best.-Nr. / Listing
2000 001
9920 10
--
9920 007

EEx-Polyester-Klemmenkästen <b>CE II 2 G (Gas)</b> <i>EEx polyester terminal box CE II 2 G (gas)</i>													
Gehäuse-Abmessungen <i>Housing dimensions</i>			Klemmen - Richtwert <i>Terminals - standard</i>		Verschraubungen (mögliche Anzahl auf Längsseite /A, B/Unterseite) <i>Cable glands (possible number on long side /A, B/underside)</i>								
Länge <i>Length</i>	Breite <i>width</i>	Tiefe <i>Depth</i>	Anzahl <i>Number</i>	Art <sup>1)</sup> <i>Type <sup>1)</sup></i>	Pg7 M12x1,5	Pg9	Pg11 M16x1,5	Pg13,5 M20x1,5	Pg16	Pg21 M25x1,5	Pg29 M32x1,5	Pg36 M40x1,5	Pg42 M50x1,5
80	75	55	8	1R	4	3	2	2	1	1	--	--	--
110	75	55	13	1R	6	4	3	3	2	2	--	--	--
122	82	60	15	1R	10	4	3	3	3	2	--	--	--
162	82	60	21	1R	14	6	6	4	4	3	1	--	--
102	102	81	14	1R	8	7	6	3	3	2	--	--	--
152	102	81	24	1R	12	10	10	4	4	3	1	--	--
202	102	81	34	1R	18	14	9	6	6	4	2	--	--
122	120	90	14	1R	12	8	7	5	5	2	2	--	--
220	120	90	30	1R	24	16	14	12	9	5	3	3	--
184	124	100	32	1R	20	17	10	10	9	4	3	1	--
160	160	90	34	1R	18	14	10	9	7	3	2	--	--
260	160	90	60	1R	32	26	17	14	14	6	4	2	--
360	160	90	90	1R	40	36	26	23	17	9	6	3	2
560	160	90	160	1R	80	60	42	38	26	16	8	5	3
255	250	120	136	2D	44	36	27	21	14	10	5	4	2
400	250	120	220	2D	80	58	40	38	26	17	8	5	4
600	250	120	350	2D	120	88	60	58	33	26	16	10	6
400	405	120	330	3D	80	58	40	38	26	17	8	5	4

EEx-Polyester-Klemmenkästen mit Tür <b>CE II 2 GD (Gas + Staub)</b> <i>EEx polyester terminal box with door CE II 2 GD (gas + dust)</i>													
Gehäuse-Abmessungen <i>Housing dimensions</i>			Klemmen - Richtwert <i>Terminals - standard</i>		Verschraubungen (mögliche Anzahl auf Längsseite /A, B/Unterseite) <i>Cable glands (possible number on long side /A, B/underside)</i>								
Länge <i>Length</i>	Breite <i>width</i>	Tiefe <i>Depth</i>	Anzahl <i>Number</i>	Art <sup>1)</sup> <i>Type <sup>1)</sup></i>	Pg7 M12x1,5	Pg9	Pg11 M16x1,5	Pg13,5 M20x1,5	Pg16	Pg21 M25x1,5	Pg29 M32x1,5	Pg36 M40x1,5	Pg42 M50x1,5
200	300	150	120	4R	24	18	12	8	8	2	2	2	2
250	350	150	200	5R	32	24	18	12	12	4	2	2	2
300	400	200	300	6R	60	50	32	32	24	12	8	4	4
400	400	200	414	6R	96	70	48	40	40	24	12	8	8
400	600	200	690	10R	96	70	48	40	40	24	12	8	8
600	600	200	672	8R	156	110	80	72	64	36	20	16	16
500	500	300	704	8R	220	162	128	112	98	50	36	18	18
600	800	300	1484	14R	286	198	160	144	112	60	40	24	24
800	1000	300	2550	17R	308	234	160	144	112	60	40	24	24

EEx-Aluminium-Klemmenkästen <b>CE II 2 GD (Gas + Staub)</b> <i>EEx aluminium terminal box CE II 2 GD (gas + dust)</i>													
Gehäuse-Abmessungen <i>Housing dimensions</i>			Klemmen - Richtwert <i>Terminals - standard</i>		Verschraubungen (mögliche Anzahl auf Längsseite /A, B/Unterseite) <i>Cable glands (possible number on long side /A, B/underside)</i>								
Länge <i>Length</i>	Breite <i>width</i>	Tiefe <i>Depth</i>	Anzahl <i>Number</i>	Art <sup>1)</sup> <i>Type <sup>1)</sup></i>	Pg7 M12x1,5	Pg9	Pg11 M16x1,5	Pg13,5 M20x1,5	Pg16	Pg21 M25x1,5	Pg29 M32x1,5	Pg36 M40x1,5	Pg42 M50x1,5
58	64	34	3	1M	2	1	1	--	--	--	--	--	--
98	64	34	6	1M	4	3	2	--	--	--	--	--	--
150	64	34	10	1M	6	5	4	--	--	--	--	--	--
75	80	57	6	1R	4	3	2	2	1	--	--	--	--
125	80	57	14	1R	8	8	4	3	3	1	--	--	--
175	80	57	21	1R	14	10	7	6	5	2	--	--	--
122	120	80	12	1R	10	8	6	6	5	2	1	--	--
220	120	80	27	1R	22	16	13	12	11	5	3	--	--
360	120	80	50	1R	45	32	24	22	20	9	6	--	--
160	160	90	30	1D	17	14	9	8	7	3	2	--	--
260	160	90	60	1D	32	28	18	13	12	6	4	2	--
360	160	90	90	1D	45	36	26	23	17	9	6	3	2
560	160	90	166	1D	80	60	42	38	26	16	8	5	3
400	230	110	210	2D	80	57	38	35	26	18	10	6	4
600	230	110	300	2D	120	86	60	54	33	26	16	10	6
600	310	110	400	3D	120	86	60	54	33	26	16	10	6

1) **D** = Doppelstockklemme / *Two tier terminal*  
**M** = Miniklemme / *Mini terminal*  
**R** = Reihenklemme / *Terminal block*

**Zahl** = Anzahl der Klemmenreihen  
**Figure** = Number of rows of terminals



**EEx-Edelstahl-Klemmenkästen mit verschraubtem Deckel  $\text{C}\text{E II 2 GD}$  (Gas + Staub)**  
*EEx-stainless steel terminal box with bolted cover  $\text{C}\text{E II 2 GD}$  (gas + dust)*

Gehäuse-Abmessungen <i>Housing dimensions</i>			Klemmen - Richtwert <i>Terminals - standard</i>		Verschraubungen (mögliche Anzahl auf Längsseite /A, B/Unterseite) <i>Cable glands (possible number on long side /A, B/underside)</i>								
Länge <i>Length</i>	Breite <i>width</i>	Tiefe <i>Depth</i>	Anzahl <i>Number</i>	Art <sup>1)</sup> <i>Type <sup>1)</sup></i>	Pg7 M12x1,5	Pg9	Pg11 M16x1,5	Pg13,5 M20x1,5	Pg16	Pg21 M25x1,5	Pg29 M32x1,5	Pg36 M40x1,5	Pg42 M50x1,5
150	150	80	19	1R	8	8	6	5	5	2	2	1	--
200	200	80	52	1D	14	13	10	10	8	4	2	1	--
300	150	80	45	1R	22	20	20	18	14	5	3	2	--
300	200	80	88	1D	22	20	20	18	14	5	3	2	--
300	200	120	88	1D	40	40	30	29	19	10	6	5	2
300	300	120	160	2D	40	40	30	29	19	10	6	5	2
400	200	120	120	1D	60	60	40	40	32	16	10	5	3
380	380	160	200	2D	100	90	60	60	40	20	12	8	6

**EEx-Edelstahl-Klemmenkästen mit Tür  $\text{C}\text{E II 2 GD}$  (Gas + Staub)**  
*EEx-stainless steel terminal box with door  $\text{C}\text{E II 2 GD}$  (gas + dust)*

Gehäuse-Abmessungen <i>Housing dimensions</i>			Klemmen - Richtwert <i>Terminals - standard</i>		Verschraubungen (mögliche Anzahl auf Längsseite /A, B/Unterseite) <i>Cable glands (possible number on long side /A, B/underside)</i>								
Länge <i>Length</i>	Breite <i>width</i>	Tiefe <i>Depth</i>	Anzahl <i>Number</i>	Art <sup>1)</sup> <i>Type <sup>1)</sup></i>	Pg7 M12x1,5	Pg9	Pg11 M16x1,5	Pg13,5 M20x1,5	Pg16	Pg21 M25x1,5	Pg29 M32x1,5	Pg36 M40x1,5	Pg42 M50x1,5
200	300	155	150	5R	40	28	24	24	15	8	6	6	2
380	300	155	260	4R	80	60	52	48	30	16	12	10	5
300	380	210	300	6R	128	105	78	72	50	32	18	10	10
380	380	210	390	6R	128	105	78	72	50	32	18	10	10
380	600	210	650	10R	128	105	78	72	50	32	18	10	10
600	600	210	1080	10R	216	168	126	114	85	52	30	18	16
600	760	210	1404	13R	216	168	126	114	85	52	30	18	16
760	760	300	1846	13R	408	341	243	225	176	102	78	44	30
800	1000	300	2550	17R	432	352	252	234	184	108	70	48	33

1) **D** = Doppelstockklemme / *Two tier terminal*  
**R** = Reihenklemme / *Terminal block*

**Zahl** = Anzahl der Klemmenreihen  
**Figure** = Number of rows of terminals

**Verschraubungen, Cable glands**

Gewinde <i>Thread</i>	Größe <i>Size</i>	Kunststoff <i>Plastic</i>	Messing vernickelt <i>Nickel-plated brass</i>
M 12 x 1,5	Pg 7		
	Pg 9		
M 16 x 1,5	Pg 11		
M 20 x 1,5	Pg 13		
	Pg 16		

Gewinde <i>Thread</i>	Größe <i>Size</i>	Kunststoff <i>Plastic</i>	Messing vernickelt <i>Nickel-plated brass</i>
M 25 x 1,5	Pg 21		
M 32 x 1,5	Pg 29		
M 40 x 1,5	Pg 36		
M 50 x 1,5	Pg 42		

**Ex-Klemmen, Ex terminals**

Miniklemme 2-polig / <i>Mini terminal 2-pole</i>
Miniklemme 3-polig / <i>Mini terminal 3-pole</i>
Ex-e 2,5 mm <sup>2</sup> Einfachklemme / <i>Ex-e 2,5 mm<sup>2</sup> single terminal</i>
Ex-e 4 mm <sup>2</sup> Einfachklemme / <i>Ex-e 4 mm<sup>2</sup> single terminal</i>
Ex-e Doppelstockklemme / <i>Ex-e Two tier terminal</i>
Ex-Schutzleiter-Reihenklemme / <i>Ex earth conductor terminal</i>
Schutzleiterschiene 2,50 € + 0,50 €/cm - <i>Earth conductor rail 2,50 € + 0,50 €/cm</i>
Ex-i Einfachklemme blau / <i>Ex-i single terminal blue</i>
Ex-i Doppelstockklemme blau / <i>Ex-i two tier terminal blue</i>

**Schilder, Labels**

	Größe <i>Size</i>
Kunststoffschild, graviert (1 Zeile) / <i>Plastic label, engraved (1 line)</i>	50 x 20 mm
Kunststoffschild, graviert (2 Zeilen) / <i>Plastic label, engraved (2 line)</i>	80 x 20 mm

**Ex-Stopfen,  
Ex-blanking plugs**

Anstelle von EEx-Stopfen montieren wir EEx-Verschraubungen mit bescheinigten Verschlusspilzen in allen Größen - **Mehrpreis**  
*Instead of EEx plugs, we fit EEx cable glands with certified seals in all sizes - additional cost*

**Kennzeichnungsband** für eigensichere Stromkreise

**Marking tape** for intrinsically safe circuits

Rolle, hellblau, selbstklebend, fortlaufend schwarz bedruckt  
Roll, light blue, self-adhesive, printed continuously in black

Breite / width	Best.-Nr. / Listing
19 mm	99001 01
50 mm	99001 04

**Klebeband zur Zonenmarkierung**

**Adhesive tape to mark zones**

Strapazierfähiges Klebeband zur Bodenmarkierung der Ex-Zone 1 und 2  
Durable adhesive tape to mark the Ex zones 1 and 2 on the ground

Zone	Best.-Nr. / Listing
Zone 1	99001 05
Zone 2	99001 06

Aufdruck schwarz - gelb mit weißen Pfeilen, 10 cm breit, Rolle mit 5 m  
Black- yellow imprint with white arrows, width 10 cm, roll of 5 m



CE II 2 G  
(Gas / gas)

**Entlüftung** aus Kunststoff, **Vent** in plastic

**Typ DBEL 0112**

Best.-Nr. / Listing
1120

Durch schnelleren Luftaustausch wird Kondenswasser vermieden. Eindringenes Wasser kann ablaufen, ohne Schaden anzurichten. Einsetzbar in Durchgangsbohrungen (Ø 18,4 ... 21,3) bzw. Gewindebohrungen (Pg 13,5 / Pg 16 / M 20 x 1,5).

Condensation is prevented by faster air change. Any water present can drain without causing damage. Can be used in through holes (Ø 18,4 ... 21,3) or threaded holes (Pg 13,5 / Pg 16 / M 20 x 1,5)..



CE II 2 GD T80°C IP68  
(Gas - Staub / gas - dust)

**Zenerbarrieren**, die im Ex-Bereich errichtet werden dürfen

**Zener barriers** which may be installed in the hazardous area

Wir können Zenerbarrieren positiv, negativ, Bipolar und als Auswertebarriere - auch als Einzelstücke - in explosions-sicherer Ausführung herstellen.

We are able to manufacture explosion-proof versions of zener barriers as positive, negative or bipolar version and as evaluation barrier - even as individual piece.

**Steuerkasten aus VA**, 300 x 200 x 150 mm groß mit 22-mm-Einbaugeräten

**Control box made of VA**, size 300 x 200 x 150 mm; includes 22 mm installation devices



## Schutzleiterklemmen, *Earth terminals*



DBSA 0116



DBSA 0113



DBSA 0129 D



DBSA 0130

	Best.-Nr. / <i>Listing</i>	1 -99	100-499	500-999	1000-4999	≥ 5000
DBSA 0116, 10 mm <sup>2</sup> senkrecht (Sockel aus Stahl, verzinkt, Rest aus VA) <i>vertical (base in steel, galvanised, rest in VA)</i>	1298	4,18	3,55	3,02	2,57	2,44
DBSA 0116 VA, 10 mm <sup>2</sup> senkrecht (Material ausschließlich aus VA) <i>vertical (entirely in VA)</i>	1299	7,20	6,12	5,75	5,41	5,25
DBSA 0113, 4 mm <sup>2</sup> quer (Sockel aus Stahl, verzinkt, Rest aus VA) <i>horizontal (base in steel, galvanised, rest in VA)</i>	1134	2,28	1,94	1,65	1,40	1,33
DBSA 0113 VA, 4 mm <sup>2</sup> quer (Material ausschließlich aus VA) <i>horizontal (entirely in VA)</i>	1135	4,11	3,49	3,28	3,09	2,99
DBSA 0129 D, 4 mm <sup>2</sup> senkrecht (Sockel aus Stahl, verzinkt, Rest aus VA) <i>vertical (base in steel, galvanised, rest in VA)</i>	1292	1,75	1,49	1,26	1,07	1,02
DBSA 0129 D VA, 4 mm <sup>2</sup> senkrecht (Material ausschließlich aus VA) <i>vertical (entirely in VA)</i>	1296	3,95	3,36	3,16	2,97	2,88
DBSA 0130, 2,5 mm <sup>2</sup> senkrecht (Sockel aus Stahl, verzinkt, Rest aus VA) <i>vertical (base in steel, galvanised, rest in VA)</i>	1304	1,70	1,45	1,23	1,04	0,99
DBSA 0130 D VA, 2,5 mm <sup>2</sup> senkrecht (Material ausschließlich aus VA) <i>vertical (entirely in VA)</i>	1305	3,56	3,03	2,84	2,67	2,59
Mehrpreis für aufgeprägtes Erdungszeichen (DIN 40011) <i>Additional cost for stamped earth symbol (DIN 40011)</i>	990101	0,10	0,09	0,08	0,07	0,06

### Wir fertigen Sonderausführungen nach ATEX in Zündschutzart

- d** Druckfeste Kapselung (für Drehgeber, Motore, Kameras etc.)
- q** Sandkapselung (für Meßumformer, Netzgeräte etc.)
- e** Klemmenkästen, Steuerschränke, Kleinsteuerungen auch mit eingebauten Geräten (in Zündschutzarten **d**, **m**, **q** oder **i**)

### We manufacture custom versions in accordance with ATEX to type of protection

- d** Flameproof enclosure (for encoders, motors, cameras, etc.)
- q** Powder filling (for transducers, power supplies, etc.)
- e** Terminal boxes, control cabinets, small controllers also with built-in components (in types of protection **d**, **m**, **q** or **i**)

**Mehrpreise für Leitungslängen über 1,5 m, Additional costs for cable lengths over 1,5 m**

Querschnitt / Cross-section	Länge / Length	Best.-Nr. / Listing
<b>2 x 0,75 mm<sup>2</sup></b>	3 m	90 02 503
	5 m	90 02 505
	10 m	90 02 5010
Jeder weitere Meter / Per additional metre		90 02 501
<b>3 x 0,75 mm<sup>2</sup></b>	3 m	90 03 503
	5 m	90 03 505
	10 m	90 03 5010
Jeder weitere Meter / Per additional metre		90 03 501
<b>4 x 0,75 mm<sup>2</sup></b>	3 m	90 04 513
	5 m	90 04 515
	10 m	90 04 5010
Jeder weitere Meter / Per additional metre		90 04 511
<b>5 x 0,5 mm<sup>2</sup></b>	3 m	90 05 413
	5 m	90 05 415
	10 m	90 05 4010
Jeder weitere Meter / Per additional metre		90 05 411
<b>6 x 0,5 mm<sup>2</sup></b>	3 m	90 06 413
	5 m	90 06 415
	10 m	90 06 4010
Jeder weitere Meter / Per additional metre		90 06 411
<b>7 x 0,5 mm<sup>2</sup></b>	3 m	90 07 413
	5 m	90 07 415
	10 m	90 07 4010
Jeder weitere Meter / Per additional metre		90 07 411
<b>7 x 0,5 mm<sup>2</sup></b> abgeschirmt / screened	3 m	92 07 413
	5 m	92 07 415
	10 m	92 07 4010
Jeder weitere Meter / Per additional metre		92 07 411
<b>8 x 0,5 mm<sup>2</sup></b>	3 m	90 08 413
	5 m	90 08 415
	10 m	90 08 4010
Jeder weitere Meter / Per additional metre		90 08 411
<b>10 x 0,5 mm<sup>2</sup></b>	3 m	90 10 413
	5 m	90 10 415
	10 m	90 10 4010
Jeder weitere Meter / Per additional metre		90 10 411
<b>12 x 0,5 mm<sup>2</sup></b>	3 m	90 12 413
	5 m	90 12 415
	10 m	90 12 4010
Jeder weitere Meter / Per additional metre		90 12 411
<b>14 x 0,5 mm<sup>2</sup></b>	3 m	90 14 413
	5 m	90 14 415
	10 m	90 14 4010
Jeder weitere Meter / Per additional metre		90 14 411
<b>16 x 0,5 mm<sup>2</sup></b>	3 m	90 16 413
	5 m	90 16 415
	10 m	90 16 4010
Jeder weitere Meter / Per additional metre		90 16 411

Lieferung ab Werk zuzüglich Verpackung. Zahlung netto innerhalb 30 Tagen oder innerhalb von 8 Tagen mit 2% Skonto.  
Es gelten die „Allgemeinen Lieferbedingungen für Erzeugnisse und Leistungen der Elektroindustrie“.

Delivery ex-works plus packaging. Payment net within 30 days. The „Allgemeinen Lieferbedingungen für Erzeugnisse und Leistungen der Elektroindustrie“ (General terms and conditions for products and services in the electrical industry) apply.