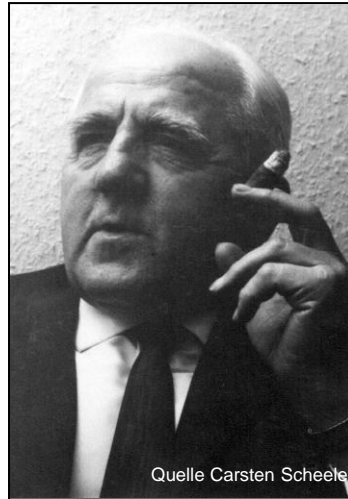


Scheeco



Quelle Carsten Scheele

SCHEELE & Co.
Polsterwarenfabrik
OBERURSEL (Ts.), Philipp-Reis-Straße 4

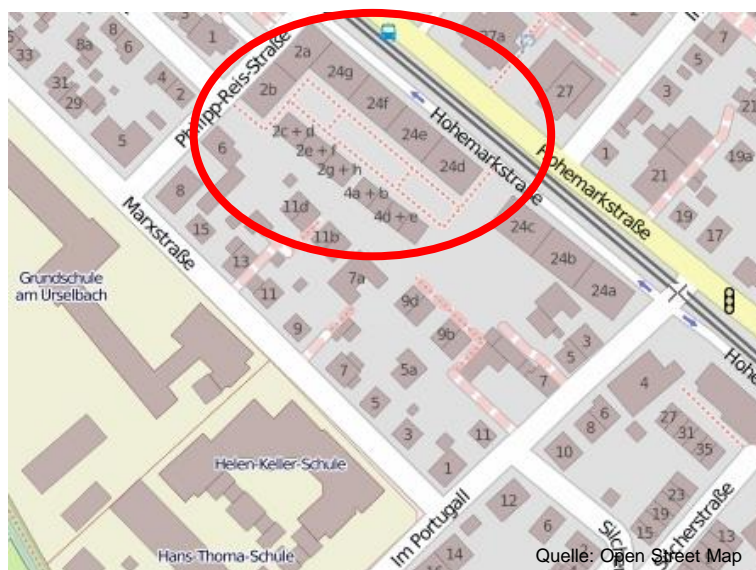
Verkauf nur an Fachgeschäfte

J 92

Firmengründer Walter Scheele



КАПОК.



Quelle: Open Street Map

Überbaute Fläche 2014

**Scheele & Co KG Matratzenfabrik
Philipp-Reis- Straße 4
1946 - 2001**

Scheele & Co. KG

Philipp-Reis- Straße 4

Herstellung von ROTBAND- Matratzen,
(Schaumstoff- und Federkernmatratzen),
Kapokmatratzen, Schonerdecken u.
Kinderbett-Matratzen , sowie Couch und
Sesselpolsterung.

Vertrieb von Lattenrosten

1944 in Frankfurt ausgebombt

1946 Aufnahme der Produktion in Oberursel

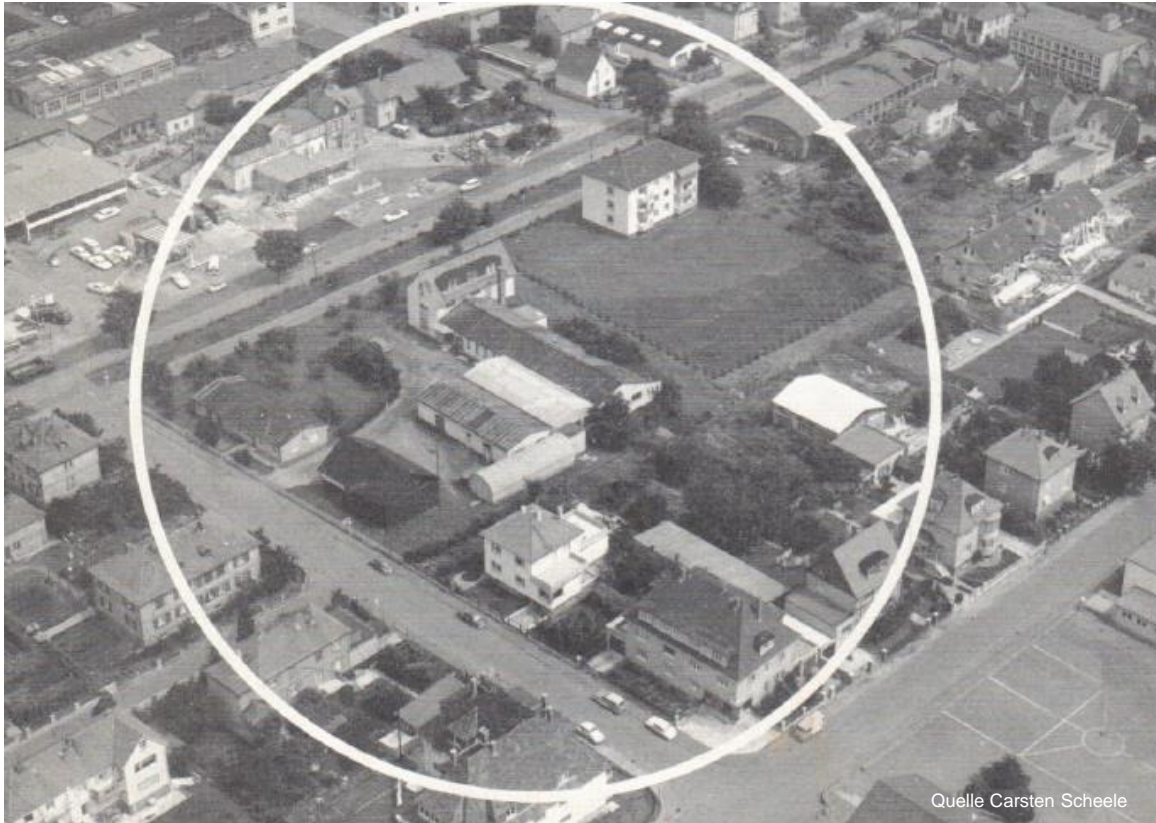
1991 bis zu 70 Mitarbeiter

Umfirmierung zur SCHECO Matratzen
GmbH

Jährlich verlassen über 115 000
Matratzen und Zubehörartikel das
Werk

2000 Einstellung der Produktion, kein
Nachfolger, Auflösung der Firma

2012 Verkauf des Betriebsgelände



Quelle Carsten Scheele

Luftbild ca. 1965



Quelle Carsten Scheele

Luftbild von 2011

**Scheele & Co KG Matratzenfabrik
Philipp-Reis- Straße 4
1946 - 2001**



Foto: Reinhold Kamper

Verdichtete Bebauung des ehemaligen Scheelegeländes 2014

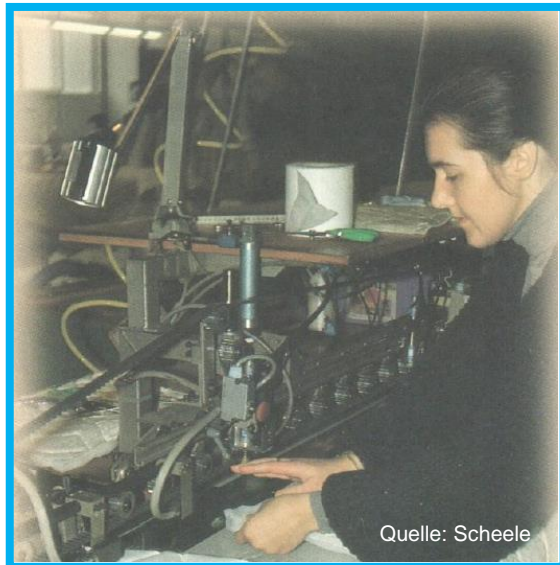


Quelle: ArGVöbu

Scheele-Gebäude bis 2011



Montage der Spiralfedern



Arbeitsablauf in der Fertigung



Herstellung von Matratzenschoner



Verein für Geschichte und Heimatkunde e.V
Hospitalstraße 9
Postfach
61440 Oberursel

*Dieser Katalog kann als .PDF-Datei
kostenlos unter
www.Ursella.Org
ausgedruckt werden*

Dank an die Mitarbeiter dieser Beschreibung

- Herr Reinhold Kamper, Oberursel
- Herr Hermann Schmidt, Oberursel
- Herr Carsten Scheele, Oberursel

- Erstellt von Reinhold Kamper



Verein für Geschichte und Heimatkunde e.V
Hospitalstraße 9
Postfach
61440 Oberursel

*Dieser Katalog kann als .PDF-Datei
kostenlos unter
www.Ursella.Org
ausgedruckt werden*