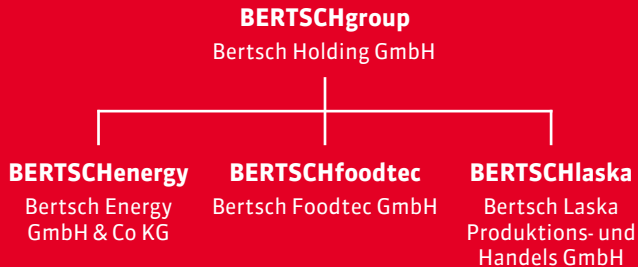


**BERTSCH**



**#lehrebeibertsch**

# TRADITION. QUALITÄT. KNOW-HOW. SEIT 1925.



BERTSCHgroup



1925

Gründung



20

Standorte



400

Mitarbeiter



”

Das Innovative ist der  
Anfang einer neuen Tradition.

Ing. Hubert Bertsch

**BERTSCHenergy** zählt zu den führenden Unternehmen im internationalen Kraftwerksbau. Darüber hinaus stellen wir unterschiedlichste Abhitzesysteme für die chemische und petrochemische Industrie her.



**Bludenz**

Zentrale

BERTSCHenergy



88

Kraftwerke



70

Komplexe Abhitzesysteme



2.500

Prozessapparate

# ZEIG WAS DU KANNST

## DEINE LEHRE BEI BERTSCH

Mit deinem Potential, deinen Fähigkeiten und deiner Motivation bist du bei uns genau richtig!



**KONSTRUKTEUR/IN**

**INFORMATIONSTECHNOLOGE/IN**

Lehre bei einem außergewöhnlichen Unternehmen  
im internationalen Kraftwerksbau.

## DEINE LEHRE BEI BERTSCH

Was erwartest dich?

**01**

### UNSER TEAM

Ausbilder, die sich für dich und deine Entwicklung einsetzen. Wir halten zusammen und sind stolz auf unsere Lehrlinge.

**02**

### ABWECHSLUNG

Du hast vielseitige Aufgaben und lernst in verschiedenen Bereichen. Bei Wettbewerben kannst du zeigen was in dir steckt!

**03**

### GUTE BEZAHLUNG

Für gute Mitarbeit und entsprechenden Lernerfolg gibt es mehr Geld.

**04**

### ZUKUNFT

Du wirst zum begehrten Spezialisten in Industrie und Gewerbe.

**05**

### SPASS

Das Lernen steht im Vordergrund, aber der Spaß kommt nicht zu kurz. Bei verschiedenen Freizeitaktionen kannst du zeigen, was du sonst noch drauf hast.

**BE PART OF IT.**

ZEIG WAS DU KANNST: DEINE LEHRE BEI BERTSCH



**KONSTRUKTEUR/IN**  
STAHLBAUTECHNIK

**SCHWERPUNKTE:**

- Fachliche Kommunikation und das Arbeiten im Team
- Lesen und Erstellen von Skizzen und Zeichnungen
- Kenntnisse in Mathematik, Geometrie und Mechanik
- Handhabung verschiedener Computerprogramme
- Grundausbildung in der Metallbearbeitung
- Seminare für die Persönlichkeitsentwicklung



4

Jahre



Bludenz

Standort



Kollektiv

plus Prämien

”

**Gut ausgebildete Konstrukteure/innen mit Spezialkenntnissen sind in allen Bereichen der Technik sehr gefragt.**

BERTSCHenergy



ZEIG WAS DU KANNST: DEINE LEHRE BEI BERTSCH



## INFORMATIONSTECHNOLOGE/IN SYSTEMTECHNIK

### SCHWERPUNKTE:

- Umfassende Ausbildung in allen Belangen der IT-Infrastruktur
- Konzeptionieren und Umsetzen von IT-technischen Lösungen
- Betreiben einer Unternehmens-IT
- Ansprechperson für die Digitalisierung im Unternehmen



4

Jahre



Bludenz

Standort



Kollektiv

plus Prämien

”

Gut ausgebildete Informations-  
technologe/innen erfreuen sich  
an einem besonders vielseitigen und  
zukunftsreichen Berufsbild, welches  
in allen Branchen sehr gefragt ist.

BERTSCHenergy

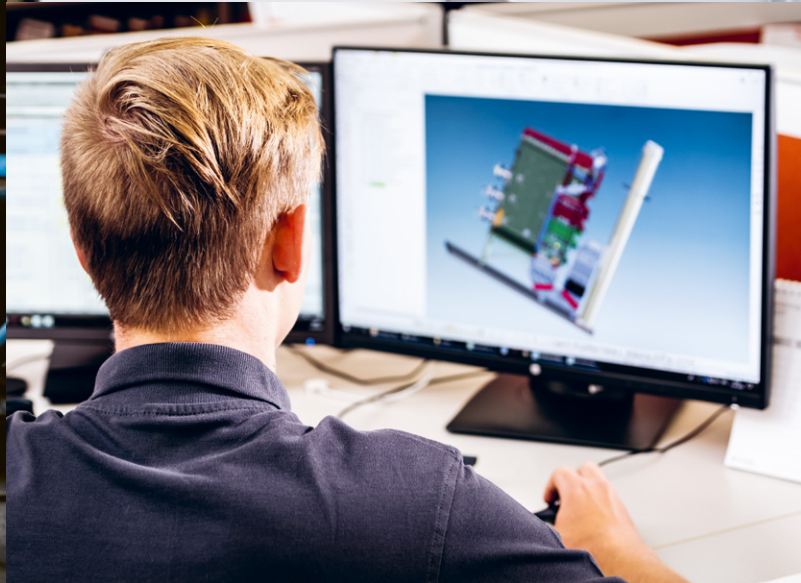




**EIN TEAM  
VOLLER  
ENERGIE**



**BE PART OF IT.**



## ANSPRECHPARTNER

### KONSTRUKTEUR:IN

#### Harald Marte

Ausbilder Konstruktion

Herrengasse 23

6700 Bludenz

T: +43 5552 6135 456

E: harald.marte@bertsch.at

### INFORMATIONSTECHNOLOG:IN

#### Gerhard Burtscher

IT Abteilungsleiter

Herrengasse 23

6700 Bludenz

T: +43 5552 6135 446

E: gerhard.burtscher@bertsch.at

Alle Informationen zum  
Bewerbungsablauf und unseren  
Schnupperterminen findest du  
unter [lehrebeibertsch.at](https://lehrebeibertsch.at)



A 3D digital rendering of an industrial facility, possibly a refinery or power plant, set against a starry night sky. The scene is illuminated with a mix of blue and red lights. In the foreground, the words "BERTSCH" and "ENERGY" are displayed in large, bold, 3D block letters. "BERTSCH" is rendered in a bright red color with a slight glow, while "ENERGY" is in a dark grey or black color with a metallic, reflective texture. The letters are positioned on a dark, grid-patterned floor that recedes into the distance. The background features complex industrial structures with pipes, tanks, and scaffolding, all rendered in a semi-transparent or glowing style. The overall aesthetic is futuristic and high-tech.

# BERTSCH ENERGY