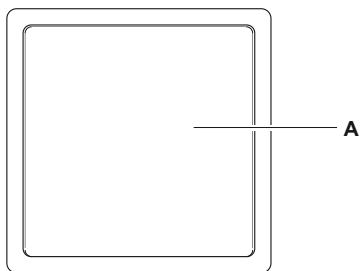
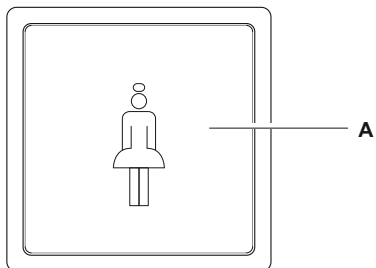


Ausführung



RTS05E5001-01 EIN/AUS (Impuls)
1-Tast-Bedienung



RTS05E5001A03 RUF 1-Tast-Bedienung

Technische Daten

Frequenz: 868,3 MHz
 Sendeleistung: 0,14 mW
 Modulation: FSK
 Codierung: Easywave (A)
 Sendedauer: max. 1 Sekunde
 Spannungsversorgung: 2x 3-V-Batterien, CR2032
 Stromaufnahme: Ruhestrom: ca. 16 µA
 Sendestrom: ca. 12 mA

Betriebs-temperatur: -20°C bis +50°C
 Reichweite: im Freien: ca. 150 m
 im Gebäude: ca. 30 m
 Abmessungen: 80 x 80 x 10 mm
 Gewicht: 40,7 g inkl. Batterien

Lieferumfang

Funk-Sensorwandtaster, Befestigungsrahmen, 2 Batterien CR2032, Befestigungsset, Bedienungsanleitung

Bestimmungsgemäßer Gebrauch

Verwenden Sie den Funk-Sensorwandtaster RTS05 ausschließlich zum Schalten von Easywave-Funkempfängern.

Der Hersteller haftet nicht für Schäden, die durch unsachgemäßen oder bestimmungsfremden Gebrauch entstehen.

Sicherheitshinweise



Bevor Sie das Produkt in Betrieb nehmen, lesen Sie bitte diese Anleitung sorgfältig durch!

Beachten Sie auch die Bedienungsanleitungen der Funkempfänger.

Nehmen Sie keine eigenmächtigen Veränderungen am Sensorwandtaster vor!

Lassen Sie nicht funktionierende Sensorwandtaster vom Hersteller überprüfen!

Funktion

Der RTS05 ist ein kapazitiver Näherungsschalter für die Auf-Putz-Montage in trockenen Räumen. Durch die Annäherung oder kurzes Berühren der Tasterfläche, wird der Easywavecode ausgesendet und der Empfänger ein- oder ausgeschaltet.

Inbetriebnahme

1. Schrauben oder kleben Sie den Befestigungsrahmen mit Hilfe der beiliegenden Schrauben und Dübel oder Klebepads auf den Montageort.

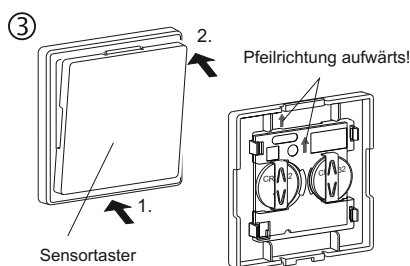
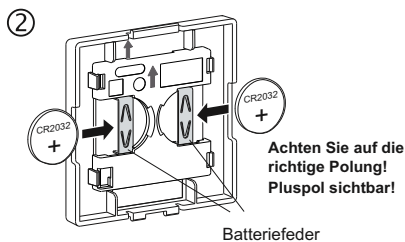
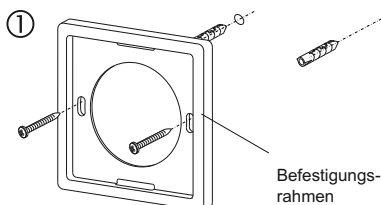
Achtung: Achten Sie auf eine ungehinderte Funkverbindung. Vermeiden Sie die Montage in einem Verteilerkasten, Gehäusen aus Metall, in unmittelbarer Nähe von großen Metallobjekten, auf dem Boden oder in dessen Nähe.

2. Schieben Sie die beiliegenden Batterien unter die Batteriefeder. **Achten Sie auf die richtige Polung, der Pluspol muss sichtbar sein!**

3. Rasten Sie den Sensorwandtaster erst unten, dann oben in den Rahmen ein. **Der Pfeil auf der Rückseite des Senders muss nach oben zeigen.**

4. Lernen Sie den Sendecode in den Empfänger ein. Lesen Sie hierzu bitte die Bedienungsanleitung des Empfängers.

Zur Übertragung des Codes auf den Empfänger, streichen Sie in geringer Entfernung über die Tasterfläche bzw. berühren Sie diese kurz mittig.



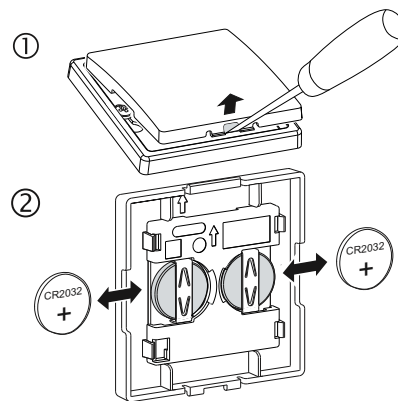
Fehlerbehebung

Reagiert die Steuerung nicht auf den Funk-Sensorwandtaster:

- Wechseln Sie ggf. die Batterien.
- Überprüfen Sie den Montageort auf eine ungehinderte Funkverbindung zwischen Sensorwandtaster und Empfänger
- Lernen Sie ggf. den Sendecode erneut in den Empfänger ein.
- Unter Umständen kann es zu Störungen durch weitere Funkprodukte kommen, die die gleiche Frequenz benutzen und in unmittelbarer Nähe arbeiten.

Batterien wechseln

1. Hebeln Sie den Sensortaster an der unteren Aussparung vorsichtig aus dem Befestigungsrahmen.
2. Wechseln Sie die Batterien. Verwenden Sie ausschließlich Batterien des Typs CR2032. **Achten Sie auf die richtige Polung, der Pluspol muss sichtbar sein! Bewahren Sie Batterien außerhalb der Reichweite von Kindern auf!**
3. Setzen Sie den Sensortaster wieder in den Befestigungsrahmen ein.



Entsorgungshinweise

Altgeräte und Batterien dürfen nicht mit dem Hausmüll entsorgt werden!

Entsorgen Sie Altgeräte über eine Sammelstelle für Elektronikschrott oder über Ihren Fachhändler.



Entsorgen Sie die Altbatterien in einen Wertstoffbehälter für Altbatterien oder über den Fachhandel.



Entsorgen Sie das Verpackungsmaterial in die Sammelbehälter für Pappe, Papier und Kunststoffe.

Gewährleistung

Innerhalb der gesetzlichen Garantiezeit beseitigen wir unentgeltlich Mängel des Gerätes, die auf Material- oder Herstellungsfehler beruhen, durch Reparatur oder Umtausch.

Die Garantie erlischt bei Fremdeingriff.

Konformität



Hiermit erklärt ELDAT GmbH, dass der Funkanlagentyp RTS05 der Richtlinie 2014/53/EU entspricht. Der vollständige Text der EU-Konformitätserklärung ist unter der folgenden Internetadresse verfügbar: www.eldat.de

Kundendienst

Sollten trotz sachgerechter Handhabung Störungen auftreten oder wurde das Gerät beschädigt, wenden Sie sich bitte an Ihren Händler oder an folgende Adresse:

ELDAT GmbH

Im Gewerbepark 14
 15711 Königs Wusterhausen
 Deutschland
 Telefon: + 49 (0) 33 75 / 90 37-310
 Telefax: + 49 (0) 33 75 / 90 37-90
 Internet: www.eldat.de
 E-Mail: info@eldat.de