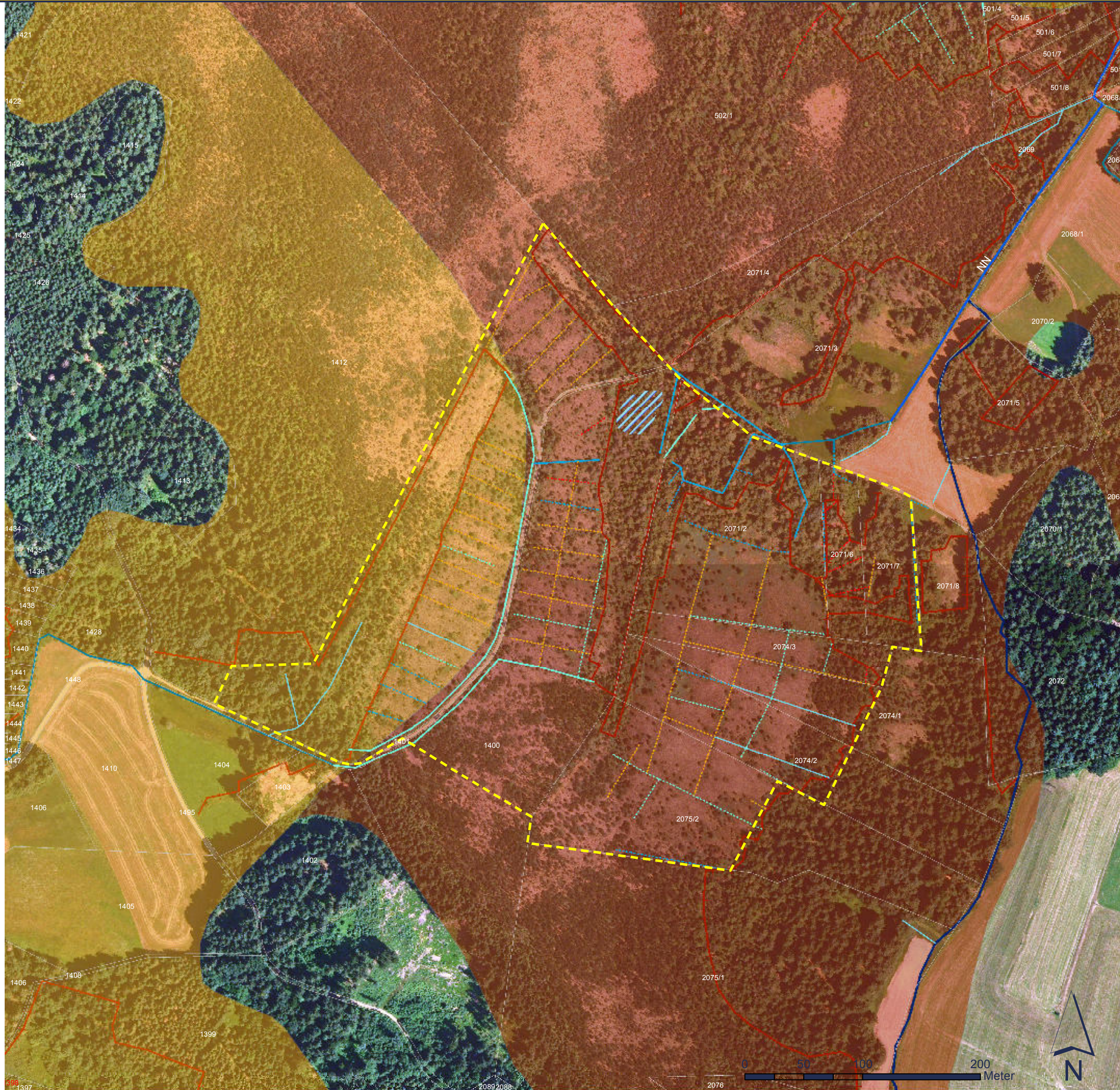


# Moore mit Stern

## Projektgebiet Bodenmöser



### Legende

- Projektschwerpunkt Gründelsmoos
- Flurstücksgrenze
- Moortyp gemäß Moorkataster Baden-Württemberg**
- Hochmoor
- Niedermoor
- Anmoor
- Torfstichkante
- Gewässernetz (Wasserführung Frühjahr 2014)**
- Gewässer II. Ordnung (fließend)
- Hauptgraben (fließend)
- Hauptgraben (stehend)
- Seitengraben (fließend)
- Seitengraben (stehend)
- Seitengraben (feucht)
- Seitengraben (trocken)
- Gewässer II. Ordnung (Wasserführung nicht differenziert)
- Hauptgraben (Wasserführung nicht differenziert)
- Seitengraben (Wasserführung nicht differenziert)
- Grundwasseraustritt

# Moore mit Stern

## Projektgebiet Bodenmöser Gründelsmoos - Hydrologie und Torfe

Plannummer 5

Stand: Februar 2015

Auftraggeber	NABU-Landesverband Baden-Württemberg	
Auftragnehmer	Hochschule für Wirtschaft und Umwelt Nürtingen-Geislingen Institut für Landschaft und Umwelt	
Projektleitung	Prof. Dr. Konrad Reidl	
Bearbeitung	Dr. Markus Röhl, Sandia Brinkmann, Susanne Röhl	
Maßstab	1 : 2.500	gezeichnet: S. Brinkmann
Datum	26.02.2015	