

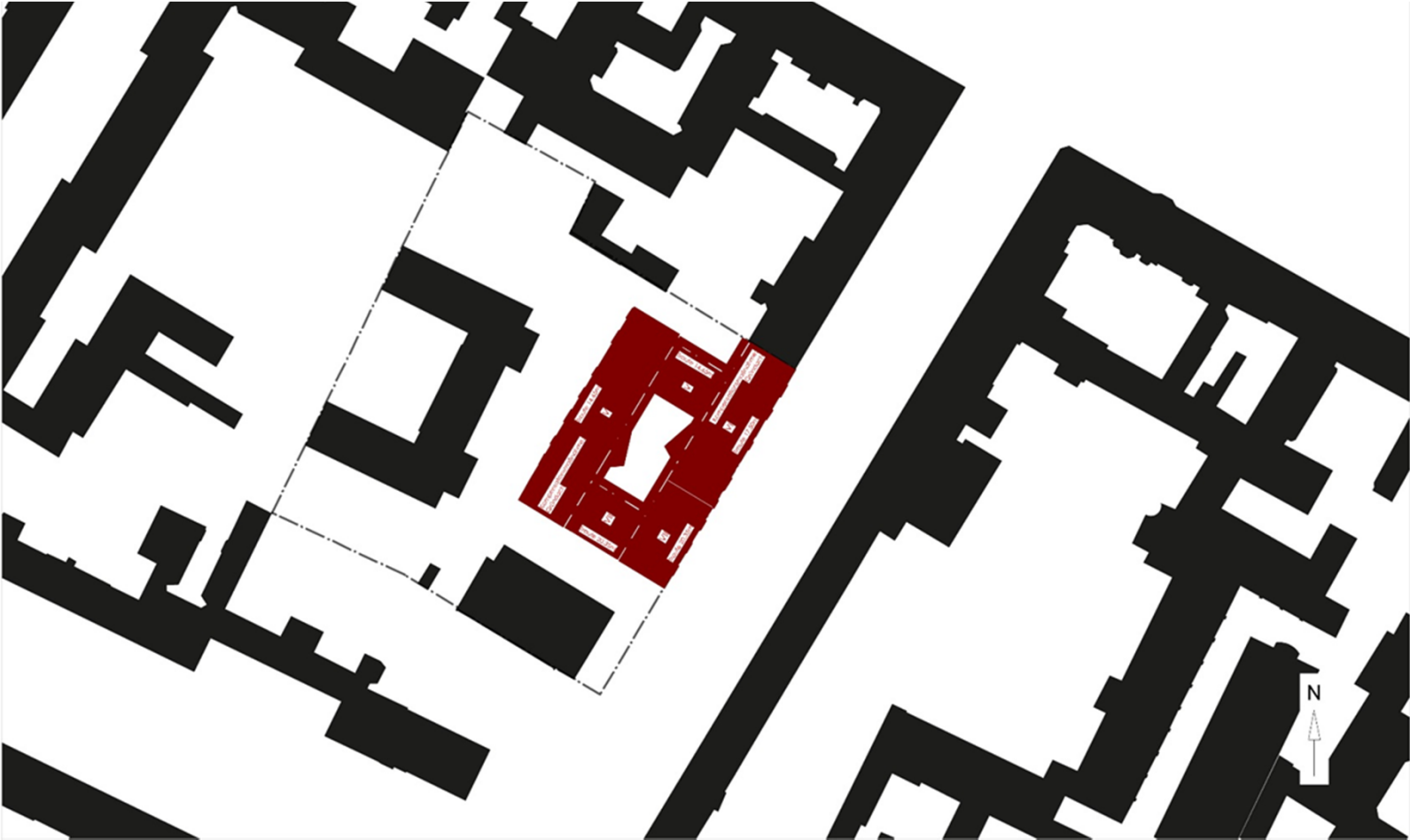
Projekt Campus Ohlauer Straße

Präsentation im Ausschuss für Stadtentwicklung, Soziale Stadt und Quartiersmanagement, Mieten

06. April 2016



Campus Ohlauer Straße Schwarzplan



Campus Ohlauer Straße

Konzept

Das **Integrationsprojekt** „Campus Ohlauer Straße“

- Räumliche Vernetzung von unterschiedlichen Wohnformen:
 - Schaffung von sozialem Wohnraum
 - Neue Wohnformen für Flüchtlinge und Studenten
 - Wohnungen/WGs für wohnungslose Frauen
- Integration der öffentlichen Else-Ury-Bibliothek
- Fahrradtiefgarage als Pilotprojekt

Campus Ohlauer Straße

Planungskennwerte

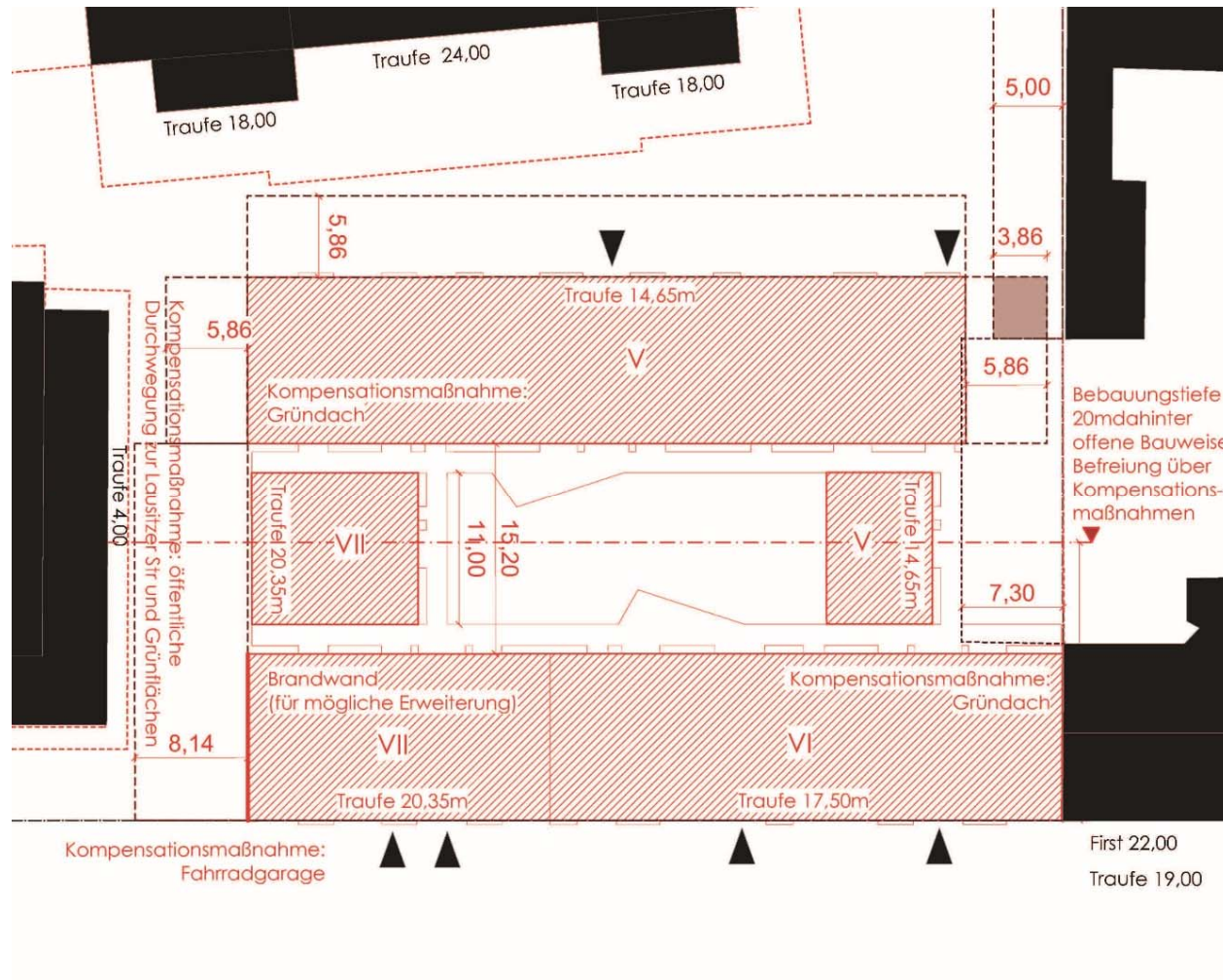
Grundstücksgröße	3.900 m²
BGF oberirdisch	10.000 m²
Wohnfläche	6.661 m²
Anzahl Wohneinheiten	140
NF (Gemeinschaftsflächen EG inkl. Bibliothek)	920 m²
Fahrradtiefgarage	350 m²
Geschosse	7

Campus Ohlauer Straße

Nutzungsverteilung

		Anteil Wohnfläche
Wohnungsmix		
Sozialwohnungen	37 WE	35 %
Frauen	12 WE	5 %
geflüchtete Menschen	35 WE	28%
Studenten	56 WE	32%
	140 WE	100 %

Campus Ohlauer Straße Lageplan



Campus Ohlauer Straße

Perspektive Innenhof



Campus Ohlauer Straße

Ansicht Ohlauer Straße



Campus Ohlauer Straße

Modultypen



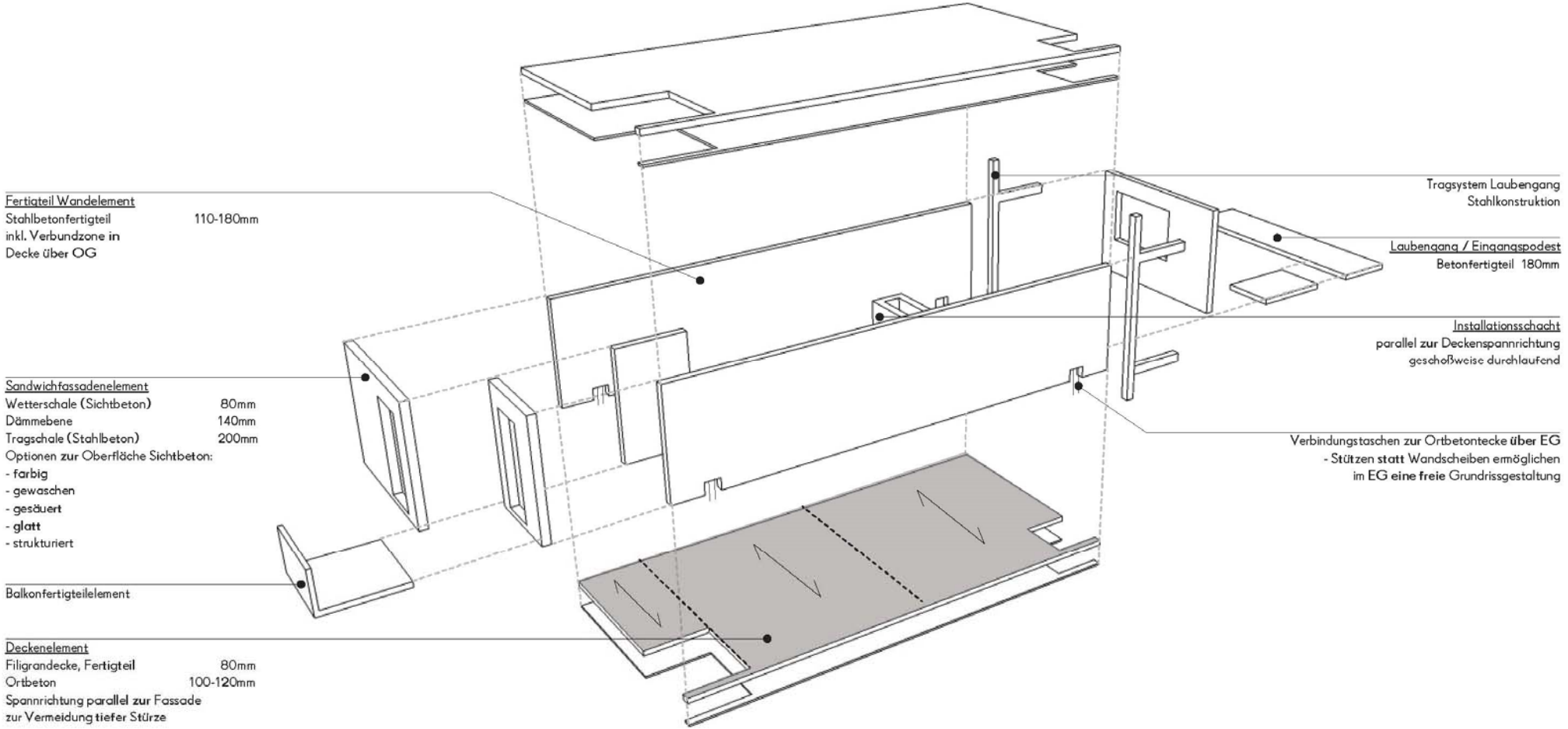
Campus Ohlauer Straße

Modultypen



Campus Ohlauer Straße

Explosionszeichnung



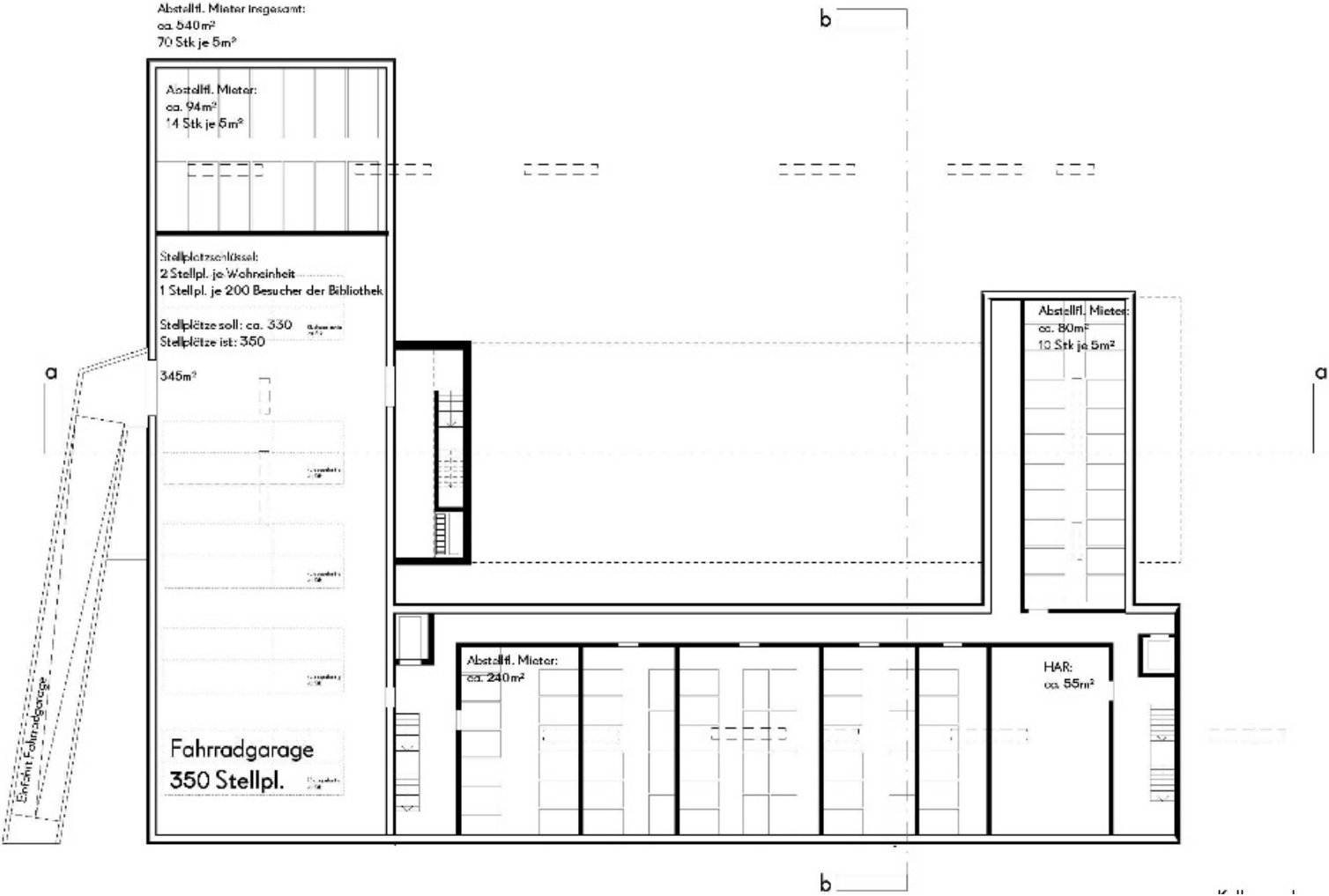
Campus Ohlauer Straße

Erdgeschossgrundriss



Campus Ohlauer Straße

Kellergrundriss



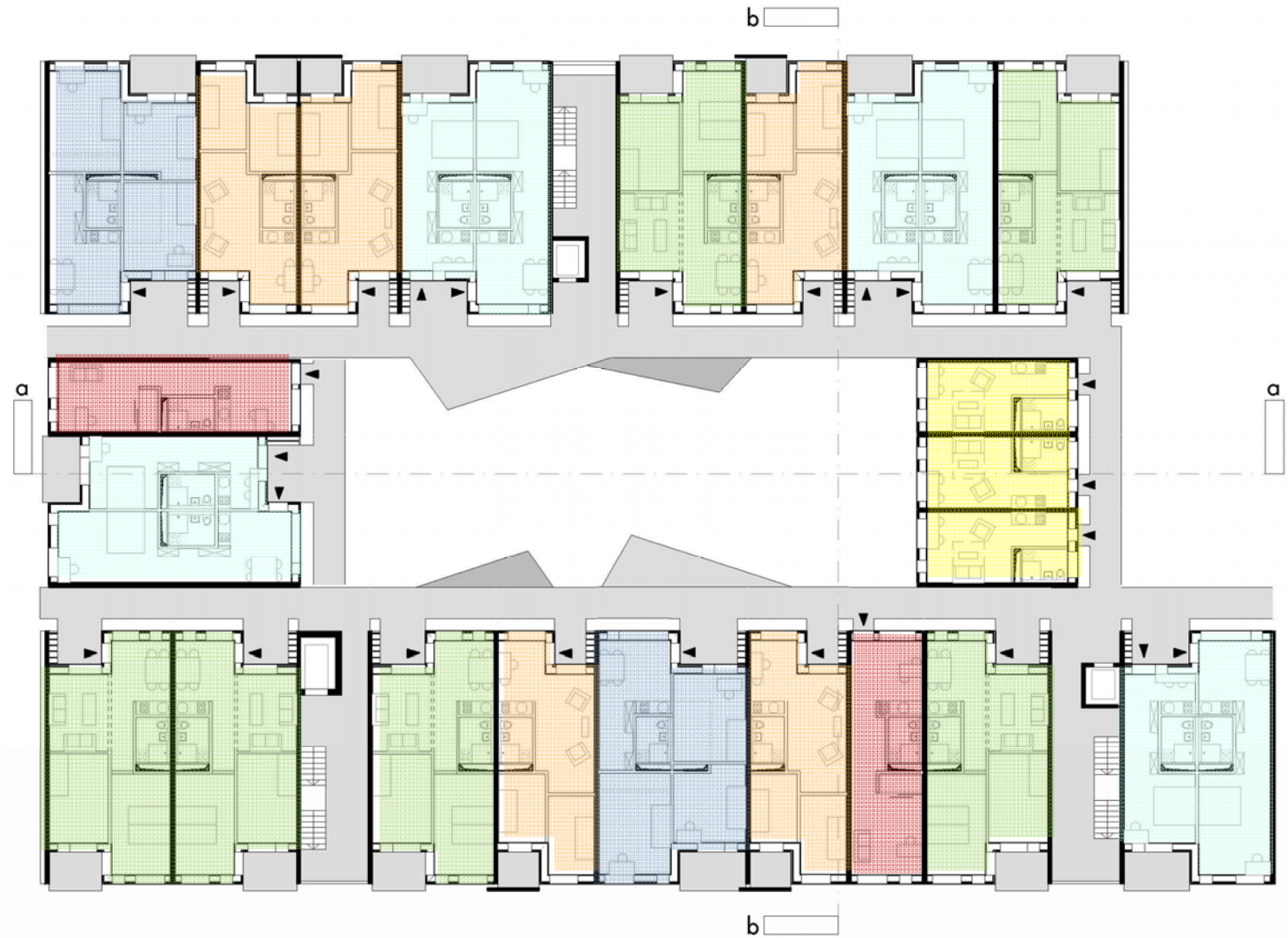
Campus Ohlauer Straße

Regelgeschoss



Campus Ohlauer Straße

Regelgeschoss



Campus Ohlauer Straße

Schnitte



Mehr als gewohnt