



BETTER BASICS
LABORBEDARF



Produktkatalog

SmartRack® | SmartCase | SmartStand

**Unlock Your
Lab Potential**

1. QUARTAL 2024



BETTER BASICS
LABORBEDARF



» Produkte von Better Basics Laborbedarf machen Laboratorien sicherer und leistungsfähiger für die Zukunft. «

Better Basics Laborbedarf bietet mit dem **SmartRack®** das weltweit erste Organisationssystem für Laborarbeitsplätze an. Das **SmartRack®** ist modular aufgebaut und kann auf die individuellen Bedürfnisse angepasst werden. Es verbessert die **Ordnung** und die **Organisation des Laborarbeitsplatzes** und ermöglicht es,

- **höhere Verfügbarkeit** der begrenzten Arbeitsfläche
- **erhöhte Prozessqualität** bei **gesteigerter Effizienz** und
- **größerer Produktivität** bei gleichzeitig **geringeren Kosten** sowie
- **höhere Sicherheit** durch **Stärkung des Arbeitsschutz**

langfristig zu schaffen und zu sichern. Das Labororganisationssystem SmartRack® ist **universell einsetzbar** für **sitzende und stehende Tätigkeiten** im Labor.

Foto: Das SmartRack® classic in einem modernen Laborabzug

Über uns	4
Unsere Produkte	
SmartRack® Modulares Organisationssystem	5
SmartRack® Die Konfiguration	7
SmartRack® Rahmengröße und Rahmenarten	8
SmartRack® Vorkonfigurationen	10
SmartRack® Einzelmodule	20
SmartRack® weiteres SmartRack® Zubehör	37
SmartCase	40
SmartStand	41
Individualisierung nach Kundenwunsch, product-customizing nach Maß	42
Artikelübersicht	44
Technische Informationen	47

Über uns

Wir helfen Ihnen, Ihre Ziele in Forschung, Analyse und Laborarbeit durch Labororganisation zu erreichen

Wir bei Better Basics Laborbedarf entwickeln, fertigen und vertreiben smarte Grundausstattung für Labore.

Sie arbeiten an stets neuen Herausforderungen und sind auf der Suche nach einer Lösung für Ihre Labororganisation

- die Ordnung schafft
- Platz einspart
- Sicherheit erhöht
- Effizienz steigert
- und modular sowie
- erweiterbar angewendet werden kann?

Bei all diesen Zielen möchten Sie aber Wirtschaftlichkeit und Kosteneffizienz nicht aus den Augen verlieren?

Wir bieten das einzige modulare Organisationssystem für Laborarbeitsplätze der Welt, mit welchem Anwender in den Bereichen Chemie, Biologie, Biochemie, Lebensmittelchemie, Pharmazie und Medizin gleichermaßen optimal arbeiten können.

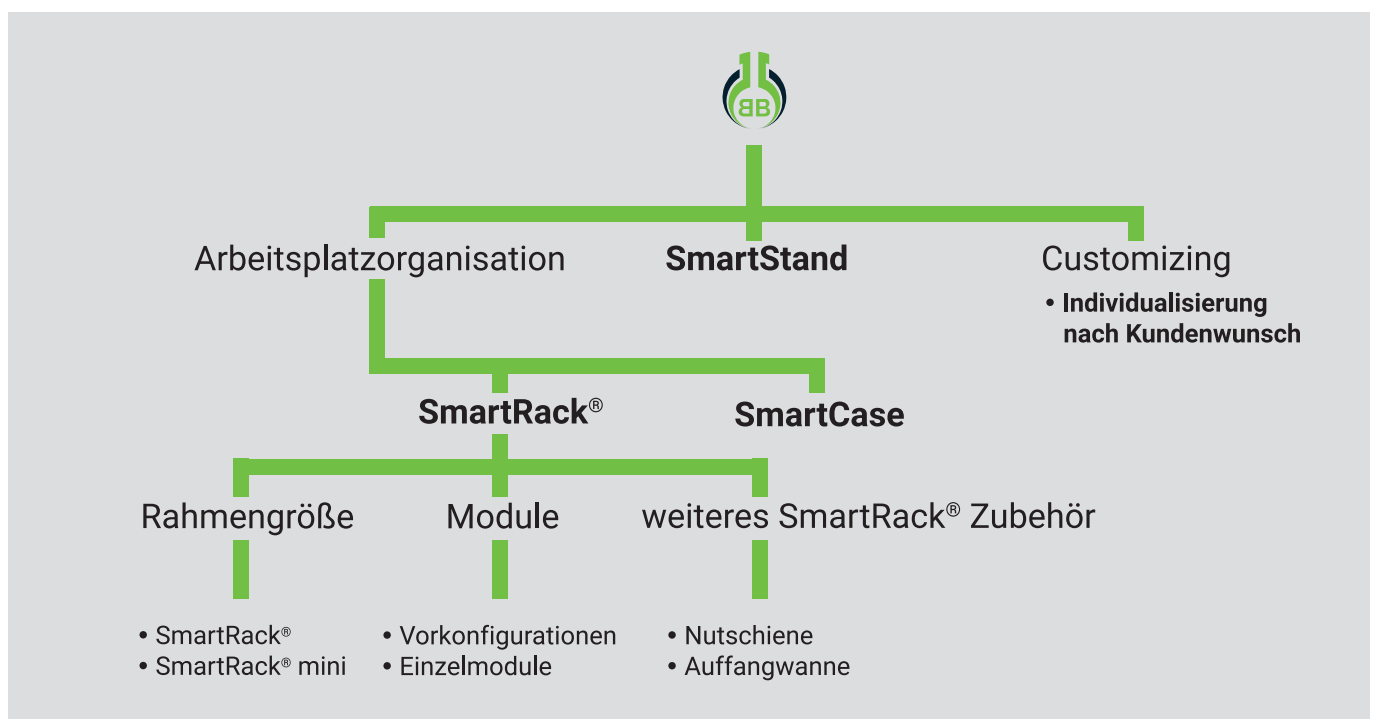
Labororganisation aus dem 3D-Drucker

Unsere innovativen Produkte, wie zum Beispiel das SmartRack®, ein modulares Organisationssystem für Laborarbeitsplätze, das Ordnung schafft und somit die Arbeitssicherheit verbessert sowie die Effizienz der Anwender steigert, werden via 3D-Druck gefertigt.

Deshalb sind wir in der Lage, Sie mit individuellen Komponenten zu versorgen. Beginnend mit der Grundausstattung bis hin zu Aufbauten für Spezialanwendungen lassen sich unsere Produkte und Module beliebig erweitern und kombinieren.

Gemeinsam mit unseren Partnern bieten wir Ihnen so die Ausstattung für ein sicheres und leistungsfähiges Labor.

Das Konzept der Better Basics Laborbedarf Produkte



SmartRack® – Modulares Organisationssystem

Das SmartRack®

Was genau ist das SmartRack®?

Das SmartRack® ist das weltweit erste Labororganisationssystem, welches durch strukturierte und sichere Aufbewahrung von Laborglasgeräten und Laborzubehör Ordnung am Arbeitsplatz schafft und gleichzeitig bis zu 80% Platzersparnis erzeugt. Das hat den Vorteil, dass Arbeitsunfälle vermieden werden und Probenverwechslungen praktisch nicht stattfinden. Dadurch erhöht sich die Effizienz der Laborarbeit, was signifikante Effekte für den Unternehmenserfolg bedeutet.

Kann das SmartRack® in jedem Labor eingesetzt werden?

Ja. Das SmartRack® besteht aus einem stabilen Metallrahmen und aus Kunststoff-Modulen, die im SLS-3D-Druckverfahren hergestellt worden sind. Damit ist das SmartRack® flexibel einsetzbar. **Ob im Laborabzug, der Sicherheitswerkbank oder auf normalen Labortischen, das SmartRack® ist auf jeder geraden Arbeitsfläche nutzbar.**

Wie funktioniert das SmartRack® als Labororganisationssystem?

- **Im Laborabzug, in der Laborsicherheitswerkbank oder auf der Workbench** wird der stabile Korpus des SmartRack® am Arbeitsplatz aufgestellt. Dazu sind keine weiteren Vorarbeiten oder Vorbereitungen notwendig. Im SmartRack®-Rahmen sind mehrere Querverbinder, auch Nutschienen genannt, eingehangen, in welche die Halterungsmodule flexibel eingesetzt werden können.
- **Die Nutschienen können in verschiedenen Höhen und Tiefen in den SmartRack®-Rahmen eingehangen werden**, was zu einer maximalen Flexibilität bei der Bestückung des SmartRack® führt.
- **Die SmartRack® Halterungsmodule werden mittels Klick-Mechanismus** in die Nutschienen eingehangen. Damit werden die Halterungsmodule sicher und belastbar fixiert und bieten sofort die Möglichkeit, Laborglasgeräte, Proben oder Laborarbeitsmittel, aber auch digitale Arbeitsmittel wie Barcode-scanner und Tablets, darin aufzubewahren.

Mehr Sicherheit durch mehr Ordnung und bis zu 80% Platzeinsparung

Status quo ohne SmartRack®



- ✗ Unordnung
- ✗ Unübersichtlichkeit
- ✗ Unfallgefahr
- ✗ Ineffizienz

Zielzustand mit SmartRack®



- ✓ Verbesserte Ordnung
- ✓ Freie Arbeitsfläche
- ✓ Verbesserte Arbeitssicherheit
- ✓ Bis zu 30% mehr Effizienz durch optimierte Arbeitsplatzorganisation

SmartRack® – Modulares Organisationssystem

Das SmartRack® unterstützt Sie:

- **So sicher wie möglich, so flexibel wie nötig:** Laboranwender können die Nutschienen sowohl in der Höhe als auch in der Tiefe verstellen. Die in die Nutschienen eingehängten Halterungsmodule können horizontal innerhalb der Nutschiene verschoben werden.
- **Nutzerfreundlich & ergonomisch:** Durch das einhändige Bestücken sowie Herausnehmen der Laborgeräte und Proben aus dem SmartRack®, innerhalb des Greifbereichs des Anwenders, wird der Zugriff stark vereinfacht und beschleunigt.
- **Lean Management- sowie Qualitätsmanagement-systeme wie 5S** werden durch das SmartRack® im Laborumfeld konkret umsetzbar und anwendbar: Das SmartRack® garantiert mehr Ordnung und Sauberkeit am Arbeitsplatz und verändert das Verhalten am Laborarbeitsplatz.
- **Zeitsparend:** Es erfolgt die Bereitstellung von Materialien und Laborarbeitsmitteln genau dort, wo sie verarbeitet und gebraucht werden. Somit reduziert das SmartRack® Laufwege und Suchvorgänge im gesamten Labor des Anwenders.
- **Platzsparend:** Durch Nutzung der Raumhöhe schafft das SmartRack® neue Ablageflächen. Somit vervielfacht das SmartRack® den verfügbaren Arbeitsraum im Greifbereich, Reichbereich und Streckbereich.

Platzeinsparung - Laborneubauten



Jedes SmartRack® spart 5.200 € Investitionskosten beim Neubau eines Labors, denn durch den Einsatz eines SmartRack® kann von einer Platzeinsparung von ca. 1 m² Laborfläche ausgegangen werden.

www.laborneubau.better-basics-laborbedarf.de

Effizienz



Durch den Einsatz des SmartRack® wird eine Steigerung der Effizienz von bis zu 30% durch Optimierung der Arbeitszeiten bei Versuchsdurchführung sowie Aufbau, Abbau und Reinigung erzielt. Das SmartRack® ist daher das ideale System zur Unterstützung von LEAN Management Modellen in Laboren.

www.effizienz.better-basics-laborbedarf.de

Platzeinsparung - Bestandslabore



Das SmartRack® ermöglicht eine effizientere Raumnutzung in Bestandslaboren und so bis zu 80% Platzeinsparung am Laborarbeitsplatz, was wiederum freie Arbeitsfläche schafft.

www.bestandslabor.better-basics-laborbedarf.de

Arbeitsschutz



Das SmartRack® – Das weltweit einzige Labororganisationssystem ist Ihr Garant für Sicherheit und Ergonomie am Laborarbeitsplatz. Das SmartRack® erfüllt alle anwendbaren Vorgaben im Laborbereich nach DIN, DGUV und TRGS.

www.arbeitsschutz.better-basics-laborbedarf.de

SmartRack® – Die Konfiguration

1. Auswahl der Vorkonfigurationen

Grundausrüstung, Biologie, Chemie, Pipettierset, Lifescience, etc.



ODER

2. Individuelle Konfiguration

2.1 Auswahl von Rahmengröße und Rahmenart:

SmartRack® primus (mini),
SmartRack® classic (mini)



2.2. Auswahl der Einzelmodule:

Halterungen und Ablagebox
sowie Ablagebox-Einsätze



2.3 Auswahl des weiteren SmartRack® Zubehör (optional):

bei Bedarf weitere Nutschiene,
Auffangwanne oder Schutzhülle



Beispiel-Konfiguration eines personalisierten SmartRack® für Artikelnummer 01704 und 01707, SmartRack® (links) plus Module (rechts)



Bild oben: SmartRack®



Bilder oben: Auswahl an Modulen

Jedes SmartRack® classic (Artikelnummer 01704) bzw. SmartRack® classic mini (Artikelnummer 01707) wird bereits ab Werk mit folgendem Zubehör ausgeliefert

- 1 x Paar Füße
- 1 x Auffangwanne
- 3 x Nutschienen mit Griffen
- 1 x Rahmen

SmartRack® | Rahmengröße und Rahmenart

SmartRack® classic



Das SmartRack® classic wurde für den Einsatz an vielen verschiedenen Laborarbeitsplätzen und insbesondere für die Arbeit am Laborabzug entwickelt. Das SmartRack® classic mini ist speziell für die Arbeit an der Sicherheitswerkbank geeignet. Es besteht aus einem Aluminiumrahmen mit schwarzer Pulverbeschichtung auf Epoxi-Polyesterbasis. Jede dritte Nutschieneaufnahme der beiden Seiten des SmartRack® classic-Rahmens besitzt eine frontseitige Vertiefung, die das waagerechte Ausrichten der Nutschienen erleichtert. Das SmartRack® classic umfasst folgende Bestandteile:

- einen Rahmen inkl. einem Paar rückwärtig verkürzbarer Füße mit Wannenaufnahme
- drei Nutschienen inkl. je zwei seitlichen Griffen
- eine Auffangwanne

Größenvergleich SmartRack® classic (links) und SmartRack® classic mini (rechts):



Artikel	Typ	VE	Art.-Nr.	Preis in EUR
SmartRack® classic	635 x 615 x 265 mm (BxHxT)	1	01704	699,00
SmartRack® classic mini	450 x 380 x 265 mm (BxHxT)	1	01707	499,00

Sollten Sie ein SmartRack® mit speziellen Größenanforderungen oder individuellen Halterungen benötigen, kontaktieren Sie uns bitte unter anfrage@better-basics.de.

SmartRack® | Rahmengröße und Rahmenart

SmartRack® primus



Das SmartRack® primus ist die günstige Einstiegsvariante in die smarte Welt der Laborausstattung von Better Basics. Es wurde für den Einsatz an vielen verschiedenen Laborarbeitsplätzen und insbesondere für die Arbeit am Laborabzug entwickelt. Das SmartRack® primus mini ist speziell für die Arbeit an der Sicherheitswerkbank geeignet. Es besteht aus einem unbeschichteten, geschliffenen Aluminiumrahmen. Jede dritte Nutschienenaufnahme der beiden Seiten des SmartRack® primus-Rahmens besitzt eine frontseitige Vertiefung, die das waagerechte Ausrichten der Nutschienen erleichtert. Das SmartRack® primus umfasst folgende Bestandteile:

- einen Rahmen inkl. einem Paar Aluminium-FüÙe
- zwei Nutschienen inkl. je zwei seitlichen Griffen

Größenvergleich SmartRack® primus (links) und SmartRack® primus mini (rechts):



Artikel	Typ	VE	Art.-Nr.	Preis in EUR
SmartRack® primus	635 x 615 x 265 mm (BxHxT)	1	01711	449,00
SmartRack® primus mini	450 x 380 x 265 mm (BxHxT)	1	01712	299,00

Sollten Sie ein SmartRack® mit speziellen Größenanforderungen oder individuellen Halterungen benötigen, kontaktieren Sie uns bitte unter anfrage@better-basics.de.

SmartRack® mini Pipettierset



Das SmartRack® mini Pipettierset wurde speziell für das Arbeiten mit Flüssigkeiten in kleinen Mengen konzipiert und umfasst folgende Bestandteile (Artikelnummer der einzelnen Bestandteile zum besseren Verständnis in Klammern):

9 Einzelbestandteile:

- 1 x SmartRack® classic mini Rahmen (Art.-Nr. 01707)
- 1 x Halterung für Müllbeutel (Art.-Nr. 01202)
- 1 x Halterung für 3 Pipetten mit Haken (Art.-Nr. 01145)
- 2 x Halterung für Pipettenspitzenboxen (Art.-Nr. 01147)
- 2 x Halterung für Laborgewindeflaschen (Art. Nr. 01122)
- 2 x Halterung für Wellplates (Art.-Nr. 01125)

Detailansichten der enthaltenen Einzelbestandteile:



Art.-Nr. 01707



Art.-Nr. 01202



Art.-Nr. 01145



Art.-Nr. 01147



Art.-Nr. 01122



Art.-Nr. 01125

Lieferumfang ohne
Laborgewindeflaschen,
Pipetten und
Pipettenspitzenboxen,
Müllbeutel und Wellplates

Artikel	VE	Art.-Nr.	Preis in EUR
Preis der Einzelmodule:	9	div.	968,92
Preisvorteil:			69,92
SmartRack® mini Pipettierset, Paketpreis:	1	01512	899,00

SmartRack® Grundausrüstung



Das SmartRack® Grundausrüstung ist eine Basisausstattung für die Organisation grundlegenden Zubehörs im Laboralltag und umfasst folgende Bestandteile (Artikelnummer der einzelnen Bestandteile zum besseren Verständnis in Klammern):

6 Bestandteile:

- 1 x SmartRack® classic Rahmen (Art.-Nr. 01704)
- 1 x Halterung für Müllbeutel (Art.-Nr. 01202)
- 1 x Ablagebox (Art.-Nr. 01142)
- 1 x Halterung für Handschuh- / Tissueboxen (Art.-Nr. 01143)
- 1 x Halterung für Spritzflaschen (Art.-Nr. 01146)
- 1 x Halterung für Küchenrollen (Art.-Nr. 01162)

Detailansichten der enthaltenen Einzelbestandteile:



Art.-Nr. 01704



Art.-Nr. 01202



Art.-Nr. 01142



Art.-Nr. 01143



Art.-Nr. 01146



Art.-Nr. 01162

Lieferumfang ohne Müllbeutel, Tissuebox, Küchenpapierrolle und Spritzflasche

Artikel	VE	Art.-Nr.	Preis in EUR
Preis der Einzelmodule:	6	div.	1.078,95
Preisvorteil:			79,95
SmartRack® Grundausrüstung, Paketpreis:	1	01506	999,00

SmartRack® Starterset Biologie



Das SmartRack® Starterset Biologie wurde speziell für die Arbeit im Bereich Biologie konzipiert und umfasst folgende einzelne Bestandteile (Artikelnummer der einzelnen Bestandteile zum besseren Verständnis in Klammern):

8 Bestandteile:

- 1 x SmartRack® classic Rahmen (Art.-Nr. 01704)
- 2 x Halterung für Laborgewindeflaschen (Art. Nr. 01122)
- 2 x Ablagebox (Art.-Nr. 01142)
- 1 x Halterung für 3 Pipetten mit Haken (Art.-Nr. 01145)
- 1 x Halterung für Pipettenspitzenboxen (Art.-Nr. 01147)
- 1 x Halterung für Mikroliterspritzen (Art.-Nr. 01155)

Detailansichten der enthaltenen Einzelbestandteile:



Art.-Nr. 01704



Art.-Nr. 01122



Art.-Nr. 01142



Art.-Nr. 01145



Art.-Nr. 01147



Art.-Nr. 01155

Lieferumfang ohne Laborgewindeflaschen, Pipetten, Pipettenspitzenbox und Mikroliterspritzen

Artikel	VE	Art.-Nr.	Preis in EUR
Preis der Einzelmodule:	8	div.	1.203,93
Preisvorteil:			104,93
SmartRack® Starterset Biologie, Paketpreis:	1	01507	1.099,00

SmartRack® | Vorkonfigurationen

SmartRack® Starterset Chemie



Das SmartRack® Starterset Chemie wurde speziell für die Arbeit im Bereich Chemie konzipiert und umfasst folgende Bestandteile (Artikelnummer der einzelnen Bestandteile zum besseren Verständnis in Klammern):

8 Einzelbestandteile:

- 1 x SmartRack® classic Rahmen (Art.-Nr. 01704)
- 2 x Halterung für Glasgeräte NS 14 plus Verschluss (Art.-Nr. 01112)
- 2 x Halterung für Glasgeräte NS 29 plus Verschluss (Art.-Nr. 01115)
- 2 x Halterung für Chromatographiesäulen (Art.-Nr. 01107)
- 1 x Ablagebox (Art.-Nr. 01142)

Detailansichten der enthaltenen Einzelbestandteile:



Art.-Nr. 01704



Art.-Nr. 01112



Art.-Nr. 01115



Art.-Nr. 01107



Art.-Nr. 01142

Lieferumfang ohne Chromatographiesäulen und Glasgeräte

Artikel	VE	Art.-Nr.	Preis in EUR
Preis der Einzelmodule:	8	div.	1.178,93
Preisvorteil:			79,93
SmartRack® Starterset Chemie, Paketpreis:	1	01508	1.099,00

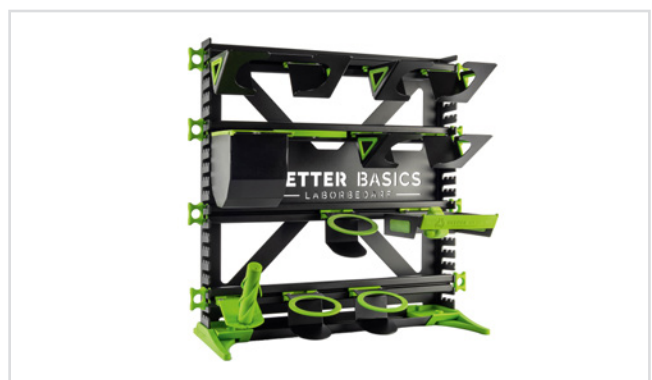
SmartRack® für Verbrauchsgüter



Das SmartRack® für Verbrauchsgüter wurde speziell für die Bereitstellung von Verbrauchsgütern am Laborarbeitsplatz konzipiert und umfasst folgende Bestandteile (Artikelnummer der einzelnen Bestandteile zum besseren Verständnis in Klammern):

12 Einzelbestandteile:

- 1 x SmartRack® classic Rahmen (Art.-Nr. 01704)
- 1 x Spender für Parafilm®-Rollen (Art.-Nr. 01171)
- 1 x Spender für Klebebänder (Art.-Nr. 01172)
- 3 x Halterung für Handschuh- / Tissueboxen (Art.-Nr. 01143)
- 1 x Halterung für Müllbeutel (Art.-Nr. 01202)
- 3 x Halterung für Spritzflaschen (Art.-Nr. 01146)
- 1 x Halterung für Küchenrollen (Art.-Nr. 01162)
- 1 x Nutschiene mit Griffen (Art.-Nr. 01601)



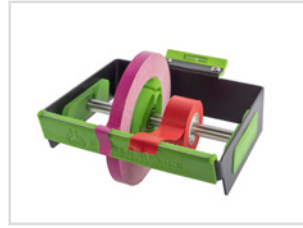
Detailansichten der enthaltenen Einzelbestandteile:



Art.-Nr. 01704



Art.-Nr. 01171



Art.-Nr. 01172



Art.-Nr. 01143



Art.-Nr. 01202



Art.-Nr. 01146



Art.-Nr. 01162



Art.-Nr. 01601

Lieferumfang ohne Parafilm®-Rollen, Klebebändern, Handschuh-/ Tissuebox, Müllbeutel, Spritzflasche und Küchenrolle.

Artikel	VE	Art.-Nr.	Preis in EUR
Preis der Einzelmodule:	12	div.	1.673,89
Preisvorteil:			174,89
SmartRack® für Verbrauchsgüter, Paketpreis:	1	01509	1.499,00

SmartRack® für Lifescience



Das SmartRack® für Lifescience wurde speziell für die Arbeit in den Bereichen der Biologie, Biomedizin, Biotechnologie sowie Spezialgebieten der Biologie und für den Umgang mit Flüssigkeiten in kleinen Mengen sowie der Vorbereitung und Aufbewahrung von Proben zur späteren Analyse konzipiert. Es umfasst folgende Bestandteile (Artikelnummer der einzelnen Bestandteile zum besseren Verständnis in Klammern):

16 Bestandteile:

- 1 x SmartRack® classic Rahmen (Art.-Nr. 01704)
- 1 x Halterung für Müllbeutel (Art.-Nr. 01202)
- 1 x Ablagebox (Art.-Nr. 01142)
- 1 x Ablagebox-Einsatz für Kleinzubehör (Art.-Nr. 01148)
- 2 x Halterung für Laborgewindeflaschen (Art. Nr. 01122)
- 2 x Halterung für Wellplates (Art.-Nr. 01125)
- 1 x Halterung für Spritzflaschen (Art.-Nr. 01146)
- 1 x Halterung für 3 Pipetten mit Haken (Art.-Nr. 01145)
- 2 x Halterung für Pipettenspitzenboxen (Art.-Nr. 01147)
- 1 x Spender für Parafilm®-Rollen (Art.-Nr. 01171)
- 1 x Ablagebox-Einsatz – für Mikroreaktionsgefäße (Art.-Nr. 01130)
- 1 x Ablagebox-Einsatz – für Zentrifugenröhrchen (Art.-Nr. 01102)
- 1 x Nutschiene mit Griffen (Art.-Nr. 01601)



SmartRack® | Vorkonfigurationen

Detailansichten der enthaltenen Einzelbestandteile SmartRack® für Lifescience:



Art.-Nr. 01704



Art.-Nr. 01202



Art.-Nr. 01142



Art.-Nr. 01148



Art.-Nr. 01122



Art.-Nr. 01125



Art.-Nr. 01146



Art.-Nr. 01145



Art.-Nr. 01147



Art.-Nr. 01171



Art.-Nr. 01130



Art.-Nr. 01102

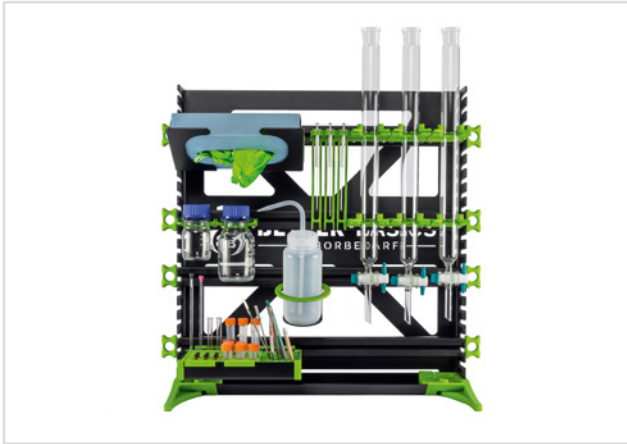


Art.-Nr. 01601

Lieferumfang ohne Laborgewindeflasche, Kleinzubehör, Pipettenspitzenbox, Pipetten, Mikroreaktionsgefäße, Probenfläschchen, Wellplates, Müllbeutel, Parafilm®-Rollen und Spritzflasche

Artikel	VE	Art.-Nr.	Preis in EUR
Preis der Einzelmodule:	16	div.	1.713,85
Preisvorteil:			164,85
SmartRack® für Lifescience, Paketpreis:	1	01510	1.549,00

SmartRack® für Chromatographie



Das SmartRack® für Chromatographie wurde speziell für Stofftrennungsaufgaben mittels Säulenchromatographie konzipiert und umfasst folgende Bestandteile (Artikelnummer der einzelnen Bestandteile zum besseren Verständnis in Klammern):

17 Einzelbestandteile:

- 1 x SmartRack® classic Rahmen (Art.-Nr. 01704)
- 1 x Ablagebox (Art.-Nr. 01142)
- 6 x Halterung für Chromatographiesäulen (Art.-Nr. 01107)
- 1 x Halterung für Spritzflaschen (Art.-Nr. 01146)
- 1 x Halterung für Mikroliterspritzen (Art.-Nr. 01155)
- 2 x Halterung für Laborgewindeflaschen (Art. Nr. 01122)
- 1 x Ablagebox-Einsatz für Kleinzubehör (Art.-Nr. 01148)
- 1 x Ablagebox-Einsatz - für Probenfläschchen und Reagenzgläser 12x ø10 - 20 mm, (Art.-Nr. 01160)
- 1 x Ablagebox-Einsatz - für Probenfläschchen und Reagenzgläser 20x ø3 - 10 mm, (Art.-Nr. 01161)
- 1 x Halterung für Handschuh- / Tissueboxen (Art.-Nr. 01143)
- 1 x Nutschiene mit Griffen (Art.-Nr. 01601)



SmartRack® | Vorkonfigurationen

Detailansichten der enthaltenen Einzelbestandteile SmartRack® für Chromatographie:



Art.-Nr. 01704



Art.-Nr. 01142



Art.-Nr. 01107



Art.-Nr. 01146



Art.-Nr. 01155



Art.-Nr. 01122



Art.-Nr. 01148



Art.-Nr. 01160



Art.-Nr. 01161



Art.-Nr. 01143



Art.-Nr. 01601

Lieferumfang ohne Chromatographiesäulen, Spritzflaschen, Mikroliterspritzen, Laborgewindeflaschen, Kleinzubehör, Tissuebox Probencontainer und Mikroreaktionsgefäße sowie Glaswaren und Glasgeräte

Artikel	VE	Art.-Nr.	Preis in EUR
Preis der Einzelmodule:	17	div.	1.823,84
Preisvorteil:			124,84
SmartRack® für Chromatographie, Paketpreis:	1	01511	1.699,00

Ablagebox



Das Modul ist die Basis für die Aufbewahrung und Fixierung von diverserem kleinerem Laborequipment. Die Ablagebox hat ein Fassungsvermögen von maximal drei Ablagebox-Einsätzen, die individuell angeordnet und kombiniert werden können. Alternativ kann die Ablagebox auch ohne Ablagebox-Einsätze genutzt werden. Die Ablagebox kann optional mit einem Deckel versehen werden. Dieser Deckel ist in der Rubrik „weiteres SmartRack® Zubehör“ zu finden.

Artikel	Typ	VE	Art.-Nr.	Preis in EUR
Ablagebox	für 2 Ablagebox-Einsätze	1	01185	69,99
Ablagebox	für 3 Ablagebox-Einsätze	1	01142	79,99

Ablagebox-Einsatz – für Kleinzubehör

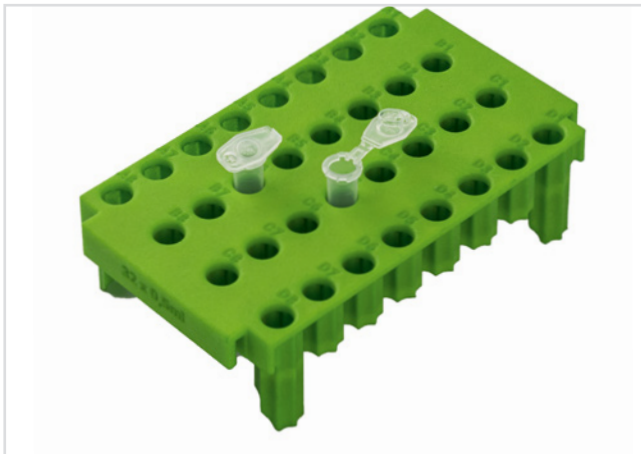


Das Modul kann passgenau in die Ablagebox eingelegt werden und ermöglicht ein einfaches Aufbewahren und Fixieren von Kleinzubehör (z.B. Stifte, Spatel oder Pinzetten).

Lieferumfang ohne Ablagebox und Kleinzubehör

Artikel	VE	Art.-Nr.	Preis in EUR
Ablagebox-Einsatz – für Kleinzubehör	1	01148	59,99

Ablagebox-Einsatz – für Mikroreaktionsgefäße



Das Modul kann passgenau in die Ablagebox eingelegt werden und ermöglicht ein einfaches Aufbewahren und Fixieren von Mikroreaktionsgefäßen.

Lieferumfang ohne Ablagebox und Mikroreaktionsgefäße

Artikel	Typ	VE	Art.-Nr.	Preis in EUR
Ablagebox-Einsatz – für Mikroreaktionsgefäße	32 x 0,5 ml	1	01104	59,99
Ablagebox-Einsatz – für Mikroreaktionsgefäße	20 x 2 ml	1	01130	59,99

Ablagebox-Einsatz – für Probenfläschchen und Reagenzgläser



Das Modul kann passgenau in die Ablagebox eingelegt werden und ermöglicht ein einfaches Aufbewahren und Fixieren von Probenfläschchen und Reagenzgläsern. Es ist mit einem Federmechanismus ausgestattet, welcher Probenfläschchen und Reagenzgläsern unterschiedlicher Durchmesser sicheren Halt gibt.

Lieferumfang ohne Ablagebox, Probenfläschchen und Reagenzgläser

Artikel	Typ	VE	Art.-Nr.	Preis in EUR
Ablagebox-Einsatz – für Probenfläschchen und Reagenzgläser	20 x Ø 3 - 10 mm	1	01161	59,99
Ablagebox-Einsatz – für Probenfläschchen und Reagenzgläser	15 x Ø 8 - 12 mm	1	01181	59,99
Ablagebox-Einsatz – für Probenfläschchen und Reagenzgläser	12 x Ø 10 - 20 mm	1	01160	59,99
Ablagebox-Einsatz – für Probenfläschchen und Reagenzgläser	8 x Ø 18 - 22 mm	1	01182	59,99
Ablagebox-Einsatz – für Probenfläschchen und Reagenzgläser	6 x Ø 20 - 30 mm	1	01159	59,99

Ablagebox-Einsatz – für Zentrifugenröhrchen



Das Modul kann passgenau in die Ablagebox eingelegt werden und ermöglicht ein einfaches Aufbewahren und Fixieren von Zentrifugenröhrchen.

Lieferumfang ohne Ablagebox und Zentrifugenröhrchen

Artikel	Typ	VE	Art.-Nr.	Preis in EUR
Ablagebox-Einsatz – für Zentrifugenröhrchen	12 x 15 ml	1	01128	59,99
Ablagebox-Einsatz – für Zentrifugenröhrchen	6 x 15 ml, 4 x 50 ml	1	01102	59,99
Ablagebox-Einsatz – für Zentrifugenröhrchen	6 x 50 ml	1	01129	59,99

Halterung für Barcodescanner



Das Modul ermöglicht das einfache Einhängen eines Barcodescanners.

Lieferumfang ohne Barcodescanner

Artikel	Typ	VE	Art.-Nr.	Preis in EUR
Halterung für Barcodescanner	u.a. passend für Newland NLS-HR22 und Aplic 304674	1	01163	74,99

Halterung für Chromatographiesäulen



Das Modul ermöglicht ein müheloses Einhängen von Chromatographiesäulen. Die Halterung passt sich über einen Schnappmechanismus dem Säulenumfang an und bietet so einen sicheren Halt. Ab einer Länge von mehr als 15 cm der eingehangenen Gerätschaft empfiehlt sich die Verwendung von zusätzlichen, übereinander angeordneten Halterungsmodulen, in der jeweiligen Anzahl, die notwendig ist, um die Stabilität des Aufbaus zu gewährleisten. Sowohl die Außenseite der Chromatographiesäule als auch die Silikonbezüge der Chromatographiesäulenhalter müssen sauber sowie staub- und fettfrei sein.

Lieferumfang ohne Chromatographiesäule

Artikel	Typ	VE	Art.-Nr.	Preis in EUR
Halterung für Chromatographiesäulen	Ø 5 - 10 mm	1	01177	69,99
Halterung für Chromatographiesäulen	Ø 10 - 15 mm	1	01176	69,99
Halterung für Chromatographiesäulen	Ø 15 - 25 mm	1	01165	69,99
Halterung für Chromatographiesäulen	Ø 25 - 35 mm	1	01107	69,99
Halterung für Chromatographiesäulen	Ø 35 - 46 mm	1	01139	69,99
Halterung für Chromatographiesäulen	Ø 46 - 56 mm	1	01179	79,99

Halterung für Erlenmeyerkolben



Das Modul ermöglicht ein einfaches Einhängen von Erlenmeyerkolben mit Bördelrand. Durch die gewölbte Front wird der Erlenmeyerkolben sicher im Modul fixiert und ist gegen ein Herausfallen geschützt.

Lieferumfang ohne Erlenmeyerkolben

Artikel	Typ	VE	Art.-Nr.	Preis in EUR
Halterung für Erlenmeyerkolben	Weithals-erlenmeyerkolben 25, 100 ml, Enghals-erlenmeyerkolben 250, 500 ml	1	01108	69,99
Halterung für Erlenmeyerkolben	Weithals-erlenmeyerkolben 250 ml, 500 ml, 1000 ml, Enghals-erlenmeyerkolben 2000 ml, 3000 ml, 5000 ml	1	01140	69,99

Halterung für Glasgeräte mit Normschliff



Das Modul ermöglicht ein einfaches Einhängen von Glasgeräten mit Normschliff. Durch die speziell geformte Aussparung sind die Glasgeräte gegen ein Herausfallen gesichert. Bitte beachten Sie die Hinweise zu Schlifftoleranzen verschiedener Normschliffe (NS) auf Seite 47.

Lieferumfang ohne Glasgerät

Artikel	Typ	VE	Art.-Nr.	Preis in EUR
Halterung für Glasgeräte	NS 14	1	01111	49,99
Halterung für Glasgeräte	NS 29	1	01114	49,99

Halterung für Glasgeräte mit Normschliff plus Verschluss



Das Modul ermöglicht ein einfaches Einhängen von Glasgeräten mit Normschliff, aber ist darüber hinaus mit einem drehbaren Verschlussring ausgestattet, durch den die Glasgeräte mit Normschliff gegen ein Herausfallen zusätzlich geschützt sind. Bitte beachten Sie die Hinweise zu Schlifftoleranzen verschiedener Normschliffe (NS) auf Seite 47.

Lieferumfang ohne Glasgerät

Artikel	Typ	VE	Art.-Nr.	Preis in EUR
Halterung für Glasgeräte mit Normschliff plus Verschluss	NS 14	1	01112	64,99
Halterung für Glasgeräte mit Normschliff plus Verschluss	NS 29	1	01115	64,99

Halterung für Glasgeräte mit Normschliff plus Verlängerung



Das Modul entspricht in Aufbau und Funktion dem Modul Halterung für Glasgeräte mit Normschliff. Die verlängerte Variante eignet sich jedoch besonders zum vereinfachten Einhängen von z.B. besonders großen Rundkolben oder Scheidetrichtern. Bitte beachten Sie die Hinweise zu Schlifftoleranzen verschiedener Normschliffe (NS) auf Seite 47.

Lieferumfang ohne Glasgerät

Artikel	Typ	VE	Art.-Nr.	Preis in EUR
Halterung für Glasgeräte mit Normschliff plus Verlängerung	NS 14	1	01113	59,99
Halterung für Glasgeräte mit Normschliff plus Verlängerung	NS 29	1	01116	59,99

Halterung für Handschuh- / Tissueboxen



Das Modul ermöglicht ein einfaches Einhängen von Handschuh- oder Tissueboxen. Die Breite der Halterung kann individuell eingestellt und an die Größe verschiedener Boxen angepasst werden. Durch den Auszug des Verbrauchsmaterials nach unten kann dieses auch bei niedrigem Füllstand der Box einfach entnommen werden.

Lieferumfang ohne Tissuebox

Artikel	VE	Art.-Nr.	Preis in EUR
Halterung für Handschuh- / Tissueboxen	1	01143	89,99

Halterung für Kanülenabwurfbehälter



Das Modul ermöglicht das einfache Einhängen einer Kanülenabwurfbox.

Lieferumfang ohne Kanülenabwurfbehälter

Artikel	VE	Art.-Nr.	Preis in EUR
Halterung für Kanülenabwurfbehälter	1	01174	49,99

Halterung für Küchenrollen



Das Modul ermöglicht das einfache Einhängen von Küchenrollen. Die Rolle kann im Modul rotieren, was ein einfaches Abrollen einzelner oder mehrerer Blätter ermöglicht.

Lieferumfang ohne Küchenrolle

Artikel	VE	Art.-Nr.	Preis in EUR
Halterung für Küchenrollen	1	01162	89,99

Halterung für Küvetten



Das Modul ermöglicht ein einfaches Aufbewahren und Fixieren von Küvetten. Durch die spezielle Form der Aussparungen kommen die Seitenflächen der Küvette mit der Halterung nicht in direkten Kontakt. Die angegebenen Maße beziehen sich auf die Schichtdicke der Küvette.

Lieferumfang ohne Küvetten

Artikel	Typ	VE	Art.-Nr.	Preis in EUR
Halterung für Küvetten	10 x (10 mm x 10 mm)	1	01183	59,99

Halterung für Laborgewindeflaschen



Das Modul ermöglicht ein einfaches Einhängen von Laborgewindeflaschen. Das Modul ist mit einem drehbaren Verschlussring ausgestattet, durch den die Laborgewindeflaschen gegen ein Herausfallen zusätzlich geschützt sind.

Lieferumfang ohne Laborgewindeflasche

Artikel	Typ	VE	Art.-Nr.	Preis in EUR
Halterung für Laborgewindeflaschen	10 - 25 ml (GL25)	1	01120	64,99
Halterung für Laborgewindeflaschen	50 ml (GL32)	1	01121	64,99
Halterung für Laborgewindeflaschen	100 - 1000 ml (GL45)	1	01122	64,99

Halterung für Mikroliterspritzen



Das Modul ermöglicht das sichere Einhängen von drei Mikroliterspritzen. Durch den Schnappmechanismus haben die eingehangenen Mikroliterspritzen einen sicheren Halt. Durch die Form des Moduls werden die Kanülen der Mikroliterspritzen abgeschirmt und der Nutzer somit gegen eine unbeabsichtigte Berührung mit der Kanülenspitze geschützt.

Lieferumfang ohne Mikroliterspritzen

Artikel	VE	Art.-Nr.	Preis in EUR
Halterung für Mikroliterspritzen	1	01155	89,99

Halterung für Müllbeutel



Das Modul ermöglicht ein einfaches Einhängen von Müllbeuteln für Kleinabfälle. Durch eine Müllentsorgung im unmittelbaren Arbeitsbereich kann Kontaminationen vorgebeugt werden. Der Müllbeutelhalter kann optional mit einem Deckel versehen werden. Dieser Deckel ist in der Rubrik „weiteres SmartRack® Zubehör“ zu finden.

Lieferumfang ohne Müllbeutel

Artikel	VE	Art.-Nr.	Preis in EUR
Halterung für Müllbeutel	1	01202	59,99

Halterung für Pipetten



Das Modul ermöglicht ein einfaches Einhängen einer Pipette. Die Pipettenspitzen werden dabei nicht belastet und somit auch nicht verunreinigt.

Lieferumfang ohne Pipetten

Artikel	Typ	VE	Art.-Nr.	Preis in EUR
Halterung für Pipetten	für Eppendorf Multipipette® E3 / E3x / stram / Xstream	1	01189	59,99
Halterung für Pipetten	für Eppendorf Reference®	1	01164	49,99
Halterung für Pipetten	für Eppendorf Reference® 2	1	01168	49,99
Halterung für Pipetten	für Gilson® PIPETMAN® Classic / G	1	01166	49,99
Halterung für Pipetten	für INTEGRA VIAFLOW bzw. für INTEGRA VOYAGER	1	01184	49,99

Halterung für Pipetten mit Haken



Das Modul ermöglicht ein einfaches Einhängen von bis zu drei Pipetten mit Haken. Die Pipettenspitzen werden dabei nicht belastet und somit auch nicht verunreinigt.

Lieferumfang ohne Pipetten

Artikel	VE	Art.-Nr.	Preis in EUR
Halterung für 2 Pipetten mit Haken	1	01180	64,99
Halterung für 3 Pipetten mit Haken	1	01145	69,99

Halterung für Pipettenspitzenboxen



Das Modul ermöglicht ein einfaches Fixieren von Pipettenspitzenboxen verschiedener Hersteller und verschiedener Größen. Durch einen in das Modul integrierten Magneten sowie einer magnetischen Edelstahlronde, die vom Anwender in die Pipettenspitzenbox eingelegt wird, ist ein sicherer Halt der Box gewährleistet. Für die Arbeit mit mehreren Pipettenspitzenboxen können weitere Edelstahlronden hinzubestellt werden.

Lieferumfang ohne Pipettenspitzenbox

Artikel	VE	Art.-Nr.	Preis in EUR
Halterung für Pipettenspitzenboxen	1	01147	54,99
Edelstahlronde zum Einlegen in Pipettenspitzenboxen	1	01167	2,99

Halterung für Pipettierhilfe



Das Modul ermöglicht das sichere Einhängen einer Pipettierhilfe.

Lieferumfang ohne Pipettierhilfe

Artikel	Typ	VE	Art.-Nr.	Preis in EUR
Halterung für Pipettierhilfe	für Eppendorf Easypet® 3	1	01203	59,99
Halterung für Pipettierhilfe	für HIRSCHMANN® pipetus®	1	01188	59,99
Halterung für Pipettierhilfe	für INTEGRA-Pipetboy 2	1	01154	59,99
Halterung für Pipettierhilfe	für INTEGRA-Pipetboy pro	1	01156	59,99
Halterung für Pipettierhilfe	für BRAND accu-jet® pro	1	01178	59,99
Halterung für Pipettierhilfe	für BRAND accu-jet® S	1	01157	59,99
Halterung für Pipettierhilfe	für Thermo Scientific Matrix	1	01186	59,99
Halterung für Pipettierhilfe	für TPP Turbo-Fix	1	01207	59,99
Halterung für Pipettierhilfe	für VWR® Powerpette Pro	1	01199	59,99

Halterung für Scheidetrichter / Schütteltrichter



Das Modul ermöglicht ein einfaches Einhängen von Scheidetrichtern / Schütteltrichtern.

Hinweis:
Der Durchmesser des Scheidetrichters wird an dessen breitetster Stelle gemessen.

Lieferumfang ohne Scheidetrichter

Artikel	Typ	VE	Art.-Nr.	Preis in EUR
Halterung für Scheidetrichter	Ø 45 - 85 mm	1	01152	59,99
Halterung für Scheidetrichter	Ø 85 - 105 mm	1	01149	59,99
Halterung für Scheidetrichter	Ø > 105 mm	1	01153	59,99

Halterung für Sensorsysteme



Das Modul ermöglicht das sichere Einhängen eines Sensorsystems.

Lieferumfang ohne Sensorsystem

Artikel	Typ	VE	Art.-Nr.	Preis in EUR
Halterung für Sensorsysteme	für essentim spider	1	01205	79,99

Halterung für Sichtlagerkästen



Das Modul ermöglicht das sichere Einhängen von Sichtlagerkästen bzw. Stapelboxen mit Einhängekante, welche typischerweise als Halterungsvorrichtung für Wandschienen und Regalsysteme dient.

Lieferumfang ohne Sichtlagerkästen

Artikel	Typ	VE	Art.-Nr.	Preis in EUR
Halterung für Sichtlagerkästen	u.a. passend für SCHÄFER LF110, LF210, LF211, LF220	1	01158	69,99

Halterung für Spritzflaschen



Das Modul ermöglicht ein einfaches Einhängen von Spritzflaschen. Das Modul kann auch zur Aufbewahrung von Schraubverschlussflaschen ähnlicher Größen verwendet werden.

Lieferumfang ohne Spritzflasche

Artikel	Typ	VE	Art.-Nr.	Preis in EUR
Halterung für Spritzflaschen	für 500 ml (bis ø 79 mm)	1	01146	59,99
Halterung für Spritzflaschen	für 1000 ml (bis ø 99 mm)	1	01173	69,99

Halterung für Tablet



Das Modul ermöglicht ein einfaches Einhängen von Tablets, Smartphones, PDA oder ähnlichen Geräten im Hoch- und Querformat. Durch die Neigung werden eine gute Sicht und eine gute Bedienbarkeit des Displays gewährleistet. Über einen Einrastmechanismus, welcher stufenweise einstellbar ist, kann das Modul auf verschiedene Tabletgrößen angepasst werden.

Lieferumfang ohne Tablet

Artikel	VE	Art.-Nr.	Preis in EUR
Halterung für Tablet	1	01124	99,99

Halterung für Well Plates



In das Modul können Well Plates eingelegt und gleichzeitig auch gestapelt werden. Durch die waagerechte Ausrichtung wird eine optimale Lagerung, beispielsweise von Zellkulturen, gewährleistet.

Lieferumfang ohne Well Plate

Artikel	VE	Art.-Nr.	Preis in EUR
Halterung für Well Plates	1	01125	49,99

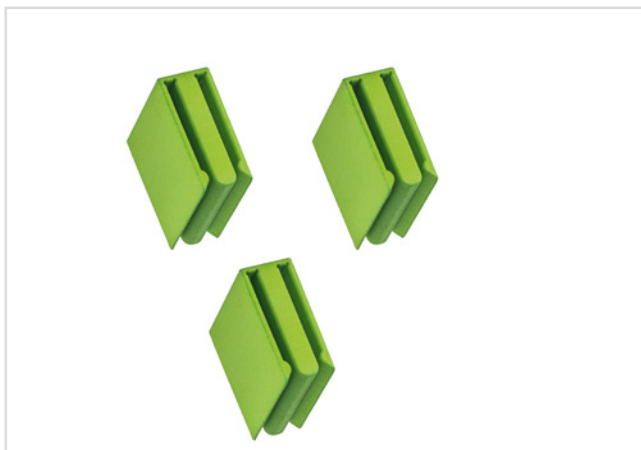
Regalboden



Der Regalboden ermöglicht die Ablage von Laborarbeitsmitteln und Laborglasgeräten sowie Verbrauchsmaterialien bis zu einem Gesamtgewicht von 3 kg und schafft so zusätzliche Ablagefläche für jene Gegenstände, die nicht in Halterungsmodulen des SmartRack® aufbewahrt werden können.

Artikel	VE	Art.-Nr.	Preis in EUR
Regalboden	1	01193	119,99

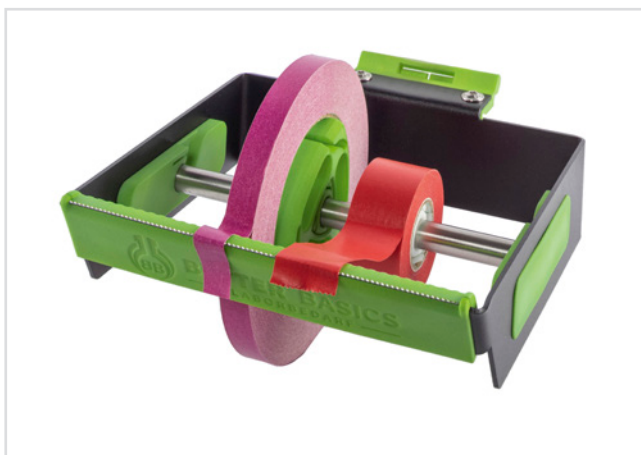
Rücken-an-Rücken-Verbinder



Die Rücken-an-Rücken-Verbinder für das SmartRack® ermöglichen die sichere Verbindung zweier SmartRack® und damit die Verwendung als Insellösung. Bei abgezogenen Fußhinterteilen können zwei SmartRack® durch einfaches Aufstecken der Verbinder an den horizontalen bzw. diagonalen Streben der Rahmenrückwand sicher verbunden werden. Ein Set besteht aus drei einzelnen Rücken-an-Rücken-Verbindern.

Artikel	VE	Art.-Nr.	Preis in EUR
Rücken-an-Rücken-Verbinder für SmartRack®	1	01614	79,99

Spender für Klebebänder



Der Spender für Klebeband oder Beschriftungsband wurde zur Aufnahme von bis zu 6 Rollen mit einem Kernlochdurchmesser von ca. 25 mm (1 Zoll) bzw. ca. 76 mm (3 Zoll) mit einer Gesamtbreite von bis zu 160 mm entwickelt. Er besteht aus pulverbeschichtetem Stahl, Polyamid 12 und Edelstahl. Die gezahnte Ablängvorrichtung zum einfachen Abtrennen des Klebebandes oder Beschriftungsbandes erleichtert die einhändige Handhabung im Labor und ein sauberes Abtrennen. Der Spender für Klebeband oder Beschriftungsband ist leicht und einfach zu reinigen. Im Lieferumfang sind zwei Kerne zur Aufnahme von Rollen mit einem Kernlochdurchmesser von ca. 25 mm (1 Zoll) bzw. ca. 76 mm (3 Zoll) enthalten.

Lieferumfang ohne Klebebänder

Artikel	Typ	VE	Art.-Nr.	Preis in EUR
Spender für Klebebänder		1	01172	149,99
Zusatzkern für Klebebandspender	ca. 25 mm (1 Zoll) / ca. 51 mm (2 Zoll)	1	01198	14,99
Zusatzkern für Klebebandspender	ca. 25 mm (1 Zoll) / ca. 76 mm (3 Zoll)	1	01175	14,99

Spender für Parafilm®-Rollen



Der Spender für Parafilm® wurde zur Aufnahme von zwei Standardrollen (50 mm) oder einer Doppelrolle (100 mm) entwickelt. Er besteht aus Aluminium und Polyamid 12 und bietet die Möglichkeit einer sauberen und sicheren Aufbewahrung sowie einer einfachen Entnahme von Parafilm® Verschlussfolie.

Lieferumfang ohne Parafilm®-Rollen

Artikel	VE	Art.-Nr.	Preis in EUR
Spender für Parafilm®-Rollen	1	01171	149,99

Spender für Pasteurpipetten aus Glas



Der Spender für Pasteurpipetten aus Glas besteht aus Aluminium sowie Polyamid 12 und Polypropylen, verfügt über eine frontseitige Füllstandsanzeige und fasst bis zu 300 unverpackte Pasteurpipetten einer Länge von 150 mm oder 230 mm. Der Spender ist leicht zu reinigen und bietet die Möglichkeit der hygienischen Aufbewahrung und der einzelnen Entnahme der Pasteurpipetten aus dem Spender. Die Befüllung erfolgt über einen Klappdeckel.

Lieferumfang ohne Pasteurpipetten

Artikel	Typ	VE	Art.-Nr.	Preis in EUR
Spender für Pasteurpipetten aus Glas	150 mm	1	01169	149,99
Spender für Pasteurpipetten aus Glas	230 mm	1	01170	159,99

Stativadapter ø 12 mm



Der Stativadapter wird wie ein Modul in die Nutschiene eingeklickt und bietet eine zusätzliche Möglichkeit, um das SmartRack® zu sichern. Der mitgelieferte Stativstab kann aus allen drei Raumrichtungen in den Stativadapter eingesteckt und anschließend an einem vorhandenen Stativgestänge, oder anderen fest installierten Gestängen des Labors, fixiert werden. Das SmartRack® wird dadurch unbeweglich und an diesem Ort fixiert.

Artikel	VE	Art.-Nr.	Preis in EUR
Stativadapter ø 12 mm	1	01126	79,99

Auffangwanne



Die Auffangwanne verhindert die Ausbreitung von herunterlaufenden Flüssigkeiten. Bei Verunreinigungen kann die Auffangwanne leicht aus dem SmartRack® herausgenommen und gereinigt werden.

Artikel	Typ	VE	Art.-Nr.	Preis in EUR
Auffangwanne	für SmartRack®	1	01603	99,99
Auffangwanne mini	für SmartRack® mini	1	01604	89,99

Deckel für Ablagebox



Der Deckel für die Ablagebox ist eine optionale Erweiterung der Ablagebox. Bitte beachten Sie, dass eine Nachrüstung der Ablagebox mit einem Deckel nur für Ablageboxen ab Bestelljahr 2024 möglich ist. Eine Nutzung der Ablagebox mit Ablageboxeinsätzen bedingt die Abnahme des Deckels oder die Verwendung der Ablagebox mit geöffnetem Deckel.

Artikel	Typ	VE	Art.-Nr.	Preis in EUR
Deckel für Ablagebox	für 2 Ablagebox-Einsätze	1	01924	35,00
Deckel für Ablagebox	für 3 Ablagebox-Einsätze	1	01923	50,00

Deckel für Müllbeutelhalter



Der Deckel für den Müllbeutelhalter (01202) ist eine optionale Erweiterung des Müllbeutelhalters. Bitte beachten Sie, dass eine Nachrüstung des Müllbeutelhalters mit einem Deckel nur für Müllbeutelhalter ab Bestelljahr 2024 möglich ist.

Artikel	VE	Art.-Nr.	Preis in EUR
Deckel für Müllbeutelhalter	1	01192	20,00

Nutschiene mit Griffen



Die Nutschiene kann an vielen Positionen im SmartRack® eingesetzt werden. Eine größere Anzahl an Nutschienen bietet durch eine optimale vertikale Anordnung mehr Optionen für die Platzierung von Modulen und bietet somit mehr Spielraum für die Personalisierung des SmartRack® und die Anpassung der Modulanordnung an die individuellen Bedürfnisse jedes einzelnen Anwenders.

Artikel	Typ	VE	Art.-Nr.	Preis in EUR
Nutschiene mit Griffen	für SmartRack®	1	01601	74,99
Nutschiene mini mit Griffen	für SmartRack® mini	1	01602	54,99

Schutzhülle für SmartRack®



Bild links: SmartRack®-Hülle* mit Reißverschluss

Die eigens für das SmartRack® konzipierte Schutzhaube aus faserverstärktem Polyethylen (Gitterfolie) schützt das SmartRack® zuverlässig gegen Schmutz- und Staubpartikel sowie als Spritzschutz gegen aggressive Flüssigkeiten. Die Staub- und Partikelschutzhaube ist in zwei Ausführungen erhältlich, die sich in ihrer Größe nicht unterscheiden. Als Basismodell und als Modell mit zwei Reißverschlüssen an den Rändern der Vorderseite. Für ein regelmäßiges Abnehmen der Staub- und Partikelschutzhaube sowie bei Benutzung in ungünstigen Höhenverhältnissen empfehlen wir die Wahl des Modells mit Reißverschlüssen.



Bild links: SmartRack®-Hülle* ohne Reißverschluss



Bild links: SmartRack® mini-Hülle* mit Reißverschluss

*) Lieferumfang ohne SmartRack®

Artikel	Typ	VE	Art.-Nr.	Preis in EUR
Schutzhülle für SmartRack®	mit Reißverschluss	1	01609	139,99
Schutzhülle für SmartRack®	ohne Reißverschluss	1	01608	99,99
Schutzhülle für SmartRack® mini	mit Reißverschluss	1	01613	89,99
Schutzhülle für SmartRack® mini	ohne Reißverschluss	1	01612	64,99

SmartCase

SmartCase



Lieferumfang ohne SmartRack® sowie ohne sonstigem Zubehör

Das SmartCase wurde für den Transport und die Aufbewahrung des SmartRack®, einem modularen Organisationssystem für Laborarbeitsplätze, entwickelt. Seine Aluminiumhülle schützt ein darin befindliches SmartRack® und dessen Inhalt sicher vor Licht und anderen Umwelteinflüssen.

Das SmartCase besteht aus einem Unterteil mit vier Rollen, in welches ein SmartRack® hineingestellt werden kann. Im Oberteil des SmartCase befindet sich auf der Innenseite ein Polster, welches dazu dient das im SmartCase befindliche SmartRack® zu fixieren, sobald das SmartCase durch die Spannverschlüsse verschlossen wird. Somit wird ein Verrutschen oder Umkippen des SmartRack® verhindert.

Das SmartCase verfügt über ein selbsttätiges Ventilsystem über welches durch externe Gaszuführung die Atmosphäre im Innern des SmartCase getauscht werden kann. Dies ermöglicht beispielsweise die zeitlich begrenzte Erzeugung einer sauerstoffarmen Atmosphäre im SmartCase was beim Transport von sauerstoffempfindlichen, leicht brennbaren oder an der Luft selbstentzündlichen Stoffen eine zusätzliche Sicherheitsebene schafft.

Für weiterführende Informationen zur Dauerhaftigkeit des Atmosphärentausch im SmartCase kontaktieren Sie uns gerne unter anfrage@better-basics.de.

Das SmartCase umfasst folgende Bestandteile:

- Ein Unterteil mit vier Rollen, vier Spannverschlüssen und einem selbsttätigen Gasauslassventilsystem
- Ein Oberteil mit Griff, vier Aufsetzhilfen und einem selbsttätigen Gaseinlassventilsystem
- Einem Verbinder für den Anschluss von Gasschläuchen verschiedener Durchmesser an das SmartCase

Artikel	VE	Art.-Nr.	Preis in EUR
SmartCase	1	02101	949,00

SmartStand für Well Plates



Der SmartStand für Well Plates ist um 360 Grad drehbar und ermöglicht somit ein Befüllen der Well Plates von jeder Seite sowie eine schnelle Anpassung der Ausrichtung. Durch die stufenweise einstellbare Neigung von bis zu 40° sind die Wells aus der Perspektive des Anwenders deutlich besser erkennbar, was ein präzises und ergonomisches Arbeiten beim Pipettieren unterstützt.



Lieferumfang ohne Well Plate

Artikel	VE	Art.-Nr.	Preis in EUR
SmartStand für Well Plates	1	09001	129,99

Individualisierung nach Kundenwunsch

Individualisierung nach Kundenwunsch, product-customizing nach Maß

Auf Wunsch individualisieren wir unser SmartRack® und dessen Module ganz nach Ihren Vorstellungen. Sowohl die Breite als auch die Höhe des SmartRack®-Rahmen können angepasst werden. Sollten Sie in Ihrem Labor, Ihrem Laborabzug, auf Ihrer Sicherheitswerkbank oder in Ihrer Versuchsumgebung, eine breitere oder eine schmalere Version des SmartRack®-Rahmen benötigen, so fertigen wir den Korpus des SmartRack® aus pulverbeschichteten Aluminium individuell nach Ihren Anforderungen. Die dazugehörigen Nutschienen erhalten Sie selbstverständlich auch in der passenden Länge und in der von Ihnen gewünschten Anzahl.

Unser 3D-Druckverfahren ermöglicht es uns, jede erdenkliche Form und Größe von Modulen und Halterungen für Laborglasgeräte sowie Arbeitsmittel auf Kundenwunsch zu erstellen. Ob Sie eine bestimmte Funktion benötigen oder einfach nur spezielle Abmessungen, wir verfügen über die fachliche Expertise, Ihre Anforderungen zu erfüllen.

Dies bedeutet, dass die von uns erstellten Module und Halterungen genau auf Ihre Bedürfnisse und Anforderungen zugeschnitten sind.

Neben der hohen Präzision und Genauigkeit unserer Arbeit bieten wir auch schnelle Lieferzeiten. Kontaktieren Sie uns noch heute, um mehr darüber zu erfahren, wie wir Ihnen helfen können, die Ablage und die Aufbewahrung Ihrer Laborglasgeräte und Ihrer Arbeitsmittel zu verbessern und Ihre Arbeit dadurch effizienter und sicherer zu gestalten. Wir freuen uns darauf, mit Ihnen zusammenzuarbeiten und stimmen gemeinsam mit Ihnen die Kosten für Entwicklung und Herstellung Ihrer individuellen Module ab.

Nehmen Sie dazu ganz einfach mit uns Kontakt auf unter www.customizing.better-basics-laborbedarf.de

Beispiele für realisierte Individualisierungen auf Kundenwunsch

Sondergrößen Rahmen

SmartRack®-Rahmen - in der Breite wie auch Höhe individualisierbar



SmartRack®-Rahmen - extra breit

Für eine spezielle Anforderung fertigten wir einen extra breiten Rahmen des SmartRack®. Durch die Breite nutzt dieses SmartRack® den Arbeitsraum im Labor unseres Kunden optimal aus.

Individualisierung nach Kundenwunsch

Sondermodule für Laborzubehör und Laborglasgeräte

Halterungsmodul für spezielle Glasgeräte



Doppelhalterung für Glasgeräte mit NS10

Für ein Projekt benötigte ein Kunde einen Doppelhalter für Glasgeräte NS10. Das Modul ermöglicht ein einfaches Einhängen von Glasgeräten mit Normschliff NS10 nebeneinander. Durch die speziell geformte Aussparung sind die Glasgeräte gegen ein Herausfallen gesichert.

Natürlich sind Anpassungen dieser Art auch für andere Glasgeräte denkbar.

Sondermodule für Laborgeräte

Halterung für dandyVice-Wandhalterung



In Kooperation mit dandy innovations wurde ein Modul zur Montage einer dandyVice Wandhalterung entwickelt. Die Kombination aus dandyVice Wandhalterung und Halterungsmodul von Better Basics Laborbedarf ermöglicht die einfache Verwendung der dandyVice im SmartRack®.

Artikelübersicht

Artikel (Rahmengröße, Rahmenart)	Typ	Art.-Nr.	VE	Preis in EUR	Seite
SmartRack® classic		01704	1	699,00	8
SmartRack® classic mini		01707	1	499,00	8
SmartRack® primus		01711	1	449,00	9
SmartRack® primus mini		01712	1	299,00	9
Artikel (Vorkonfigurationen)	Typ	Art.-Nr.	VE	Preis in EUR	Seite
SmartRack® für Chromatographie		01511	1	1.699,00	18
SmartRack® für Lifescience		01510	1	1.549,00	16
SmartRack® für Verbrauchsgüter		01509	1	1.499,00	14
SmartRack® Grundausstattung		01506	1	999,00	11
SmartRack® mini Pipettierset		01512	1	899,00	10
SmartRack® Starterset Biologie		01507	1	1.099,00	12
SmartRack® Starterset Chemie		01508	1	1.099,00	13
Artikel (Einzelmodule)	Typ	Art.-Nr.	VE	Preis in EUR	Seite
Ablagebox	für 2 Ablagebox-Einsätze	01185	1	69,99	20
Ablagebox	für 3 Ablagebox-Einsätze	01142	1	79,99	20
Ablagebox-Einsatz – für Kleinzubehör		01148	1	59,99	20
Ablagebox-Einsatz – für Mikroreaktionsgefäße	32 x 0,5 ml	01104	1	59,99	21
Ablagebox-Einsatz – für Mikroreaktionsgefäße	20 x 2 ml	01130	1	59,99	21
Ablagebox-Einsatz – für Probenfläschchen und Reagenzgläser	20 x Ø 3 - 10 mm	01161	1	59,99	21
Ablagebox-Einsatz – für Probenfläschchen und Reagenzgläser	15 x Ø 8 - 12 mm	01181	1	59,99	21
Ablagebox-Einsatz – für Probenfläschchen und Reagenzgläser	12 x Ø 10 - 20 mm	01160	1	59,99	21
Ablagebox-Einsatz – für Probenfläschchen und Reagenzgläser	8 x Ø 18 - 22 mm	01182	1	59,99	21
Ablagebox-Einsatz – für Probenfläschchen und Reagenzgläser	6 x Ø 20 - 30 mm	01159	1	59,99	21
Ablagebox-Einsatz – für Zentrifugenröhrchen	12 x 15 ml	01128	1	59,99	22
Ablagebox-Einsatz – für Zentrifugenröhrchen	6 x 15 ml, 4 x 50 ml	01102	1	59,99	22
Ablagebox-Einsatz – für Zentrifugenröhrchen	6 x 50 ml	01129	1	59,99	22
Edelstahlronde zum Einlegen in Pipettenspitzenboxen		01167	1	2,99	30
Halterung für Barcodescanner	u.a. passend für Newland NLS-HR22 und Aplic 304674	01163	1	74,99	22
Halterung für Chromatographiesäulen	Ø 5 - 10 mm	01177	1	69,99	23
Halterung für Chromatographiesäulen	Ø 10 - 15 mm	01176	1	69,99	23
Halterung für Chromatographiesäulen	Ø 15 - 25 mm	01165	1	69,99	23
Halterung für Chromatographiesäulen	Ø 25 - 35 mm	01107	1	69,99	23
Halterung für Chromatographiesäulen	Ø 35 - 46 mm	01139	1	69,99	23
Halterung für Chromatographiesäulen	Ø 46 - 56 mm	01179	1	79,99	23

Artikel (Einzelmodule)	Typ	Art.-Nr.	VE	Preis in EUR	Seite
Halterung für Erlenmeyerkolben	Weithalserlenmeyerkolben 25, 100 ml bzw. Enghalserlenmeyerkolben 250 ml, 500 ml, 1000 ml	01108	1	69,99	23
Halterung für Erlenmeyerkolben	Weithalserlenmeyerkolben 250 ml, 500 ml, 1000 ml bzw. Enghalserlenmeyerkolben 2000 ml, 3000 ml, 5000 ml	01140	1	69,99	23
Halterung für Glasgeräte	NS14	01111	1	49,99	24
Halterung für Glasgeräte mit Verschluss	NS14	01112	1	64,99	24
Halterung für Glasgeräte verlängert	NS14	01113	1	59,99	25
Halterung für Glasgeräte	NS29	01114	1	49,99	24
Halterung für Glasgeräte mit Verschluss	NS29	01115	1	64,99	24
Halterung für Glasgeräte verlängert	NS29	01116	1	59,99	25
Halterung für Handschuh-/Tissueboxen		01143	1	89,99	25
Halterung für Kanülenabwurfbehälter		01174	1	49,99	26
Halterung für Küchenrollen		01162	1	89,99	26
Halterung für Küvetten		01183	1	59,99	27
Halterung für Laborgewindeflaschen	10 - 25 ml (GL25)	01120	1	64,99	27
Halterung für Laborgewindeflaschen	50 ml (GL32)	01121	1	64,99	27
Halterung für Laborgewindeflaschen	100 - 1000 ml (GL45)	01122	1	64,99	27
Halterung für Mikroliterspritzen		01155	1	89,99	28
Halterung für Müllbeutel		01202	1	59,99	28
Halterung für Pipetten	für Eppendorf Multipette® E3 / E3x / stram / Xstream	01189	1	59,99	29
Halterung für Pipetten	für Eppendorf Reference®	01164	1	49,99	29
Halterung für Pipetten	für Eppendorf Reference® 2	01168	1	49,99	29
Halterung für Pipetten	für Gilson® PIPETMAN® Classic / G	01166	1	49,99	29
Halterung für Pipetten	für INTEGRA VIAFLO bzw. für INTEGRA VOYAGER	01184	1	49,99	29
Halterung für Pipetten mit Haken	für 2 Pipetten mit Haken	01180	1	64,99	29
Halterung für Pipetten mit Haken	für 3 Pipetten mit Haken	01145	1	69,99	29
Halterung für Pipettenspitzenboxen		01147	1	54,99	30
Halterung für Pipettierhilfe	für Eppendorf Easypet® 3	01203	1	59,99	30
Halterung für Pipettierhilfe	für HIRSCHMANN® pipetus®	01188	1	59,99	30
Halterung für Pipettierhilfe	für INTEGRA-Pipetboy 2	01154	1	59,99	30
Halterung für Pipettierhilfe	für INTEGRA-Pipetboy pro	01156	1	59,99	30
Halterung für Pipettierhilfe	für BRAND accu-jet® pro	01178	1	59,99	30
Halterung für Pipettierhilfe	für BRAND accu-jet® S	01157	1	59,99	30

Artikelübersicht

Artikel (Einzelmodule)	Typ	Art.-Nr.	VE	Preis in EUR	Seite
Halterung für Pipettierhilfe	für Thermo Scientific Matrix	01186	1	59,99	30
Halterung für Pipettierhilfe	für TPP Turbo-Fix	01207	1	59,99	30
Halterung für Pipettierhilfe	für VWR® Powerpette Pro	01199	1	59,99	30
Halterung für Scheidetrichter	Ø 45 - 85 mm	01152	1	59,99	31
Halterung für Scheidetrichter	Ø 85 - 105 mm	01149	1	59,99	31
Halterung für Scheidetrichter	Ø > 105 mm	01153	1	59,99	31
Halterung für Sensorsysteme	für essentim spider	01205	1	79,99	31
Halterung für Sichtlagerkästen	u.a. passend für SCHÄFER LF110, LF210, LF211, LF220	01158	1	69,99	32
Halterung für Spritzflaschen	für 500 ml (bis ø 79 mm)	01146	1	59,99	32
Halterung für Spritzflaschen	für 1000 ml (bis ø 99 mm)	01173	1	69,99	32
Halterung für Tablet		01124	1	99,99	33
Halterung für Well Plates		01125	1	49,99	33
Regalboden		01193	1	119,99	34
Rücken-an-Rücken-Verbinder	für SmartRack®	01614	1	79,99	34
Spender für Klebebänder		01172	1	149,99	35
Spender für Parafilm®-Rollen		01171	1	149,99	35
Spender für Pasteurpipetten	150 mm	01169	1	149,99	36
Spender für Pasteurpipetten	230 mm	01170	1	159,99	36
Stativadapter ø 12 mm		01126	1	79,99	36
Zusatzkern für Klebebandspender	ca. 25 mm (1 Zoll) / ca. 51 mm (2 Zoll)	01198	1	14,99	35
Zusatzkern für Klebebandspender	ca. 25 mm (1 Zoll) / ca. 76 mm (3 Zoll)	01175	1	14,99	35
Artikel (weiteres SmartRack® Zubehör)	Typ		VE	Preis in EUR	Seite
Auffangwanne	für SmartRack®	01603	1	99,99	37
Auffangwanne mini	für SmartRack® mini	01604	1	89,99	37
Deckel für Ablagebox	für 2 Ablagebox-Einsätze	01924	1	35,00	37
Deckel für Ablagebox	für 3 Ablagebox-Einsätze	01923	1	50,00	37
Deckel für Müllbeutelhalter		01192	1	20,00	38
Nutschiene mit Griffen	für SmartRack®	01601	1	74,99	38
Nutschiene mini mit Griffen	für SmartRack® mini	01602	1	54,99	38
Schutzhülle für SmartRack®	mit Reißverschluss	01609	1	139,99	39
Schutzhülle für SmartRack®	ohne Reißverschluss	01608	1	99,99	39
Schutzhülle für SmartRack® mini	mit Reißverschluss	01613	1	89,99	39
Schutzhülle für SmartRack® mini	ohne Reißverschluss	01612	1	64,99	39
Artikel (SmartCase)	Typ	Art.-Nr.	VE	Preis in EUR	Seite
SmartCase		02101	1	949,00	40
Artikel (SmartStand)	Typ	Art.-Nr.	VE	Preis in EUR	Seite
SmartStand für Well Plates		09001	1	129,99	41

Nettopreise zzgl. gesetzlicher MwSt. | Gültig ab 01.01.2024

Es gelten die allgemeinen Geschäftsbedingungen der Better Basics Laborbedarf GmbH.

Technische Informationen:

- Alle Produkte sind mit Wasser und mildem Reinigungsmittel abwaschbar.
- Darüber hinaus können alle Bestandteile mit alkoholischen Desinfektionsmitteln abgewischt werden.
- Die verwendeten Kunststoffe und Metalle sind zu 100% recyclebar.
- Unsere Produkte sind autoklavierbar (Maximaltemperatur 121 °C).
- Die Kunststoffelemente sind unter laborüblichen Umgebungsbedingungen wärmeformbeständig.
- Zur schonenden Reinigung der eloxierten Aluminium-Nutschiene empfehlen wir die Verwendung eines pH-neutralen Handwaschmittels. Achten Sie darauf, dass das Handwaschmittel geruchsneutral ist und weder Duftstoffe, Fette noch Zusätze enthält. Reinigen Sie die Schiene per Hand und spülen Sie sie gründlich unter klarem Wasser ab.

Hinweis zu Schlifftoleranzen für NS14:

- Maximaler Außendurchmesser an der schmalsten Stelle des Kegelschliffs: 17,2 mm (größere Durchmesser sind zu breit für die Halterung und können nicht aufgenommen werden)
- Minimaler Außendurchmesser an der breitesten Stelle des Kegelschliffs: 18,0 mm (kleinere Durchmesser sind zu schmal für die Halterung und würden herausfallen)

Hinweis zu Schlifftoleranzen für NS29:

- Maximaler Außendurchmesser an der schmalsten Stelle des Kegelschliffs: 31,4 mm (größere Durchmesser sind zu breit für die Halterung und können nicht aufgenommen werden)
- Minimaler Außendurchmesser an der breitesten Stelle des Kegelschliffs: 32,8 mm (kleinere Durchmesser sind zu schmal für die Halterung und würden herausfallen)

WICHTIG ZU BEACHTEN: Das SmartRack® und das SmartRack® mini sowie das SmartCase und der SmartStand sind nicht geeignet zur dauerhaften Lagerung von Gefahrstoffen.

Technische Änderungen, Material- oder Modelländerungen sowie Irrtum und Druckfehler vorbehalten. Bei weiterführenden Fragen können Sie uns gern unter anfrage@better-basics.de kontaktieren.

Für weitere Detailinformationen besuchen Sie unsere Webseite:

Funktionsweise des SLS-3D-Druck:	www.sls-3d-druck.better-basics-laborbedarf.de
Beständigkeit gegenüber UV Licht:	www.uv-bestaendigkeit.better-basics-laborbedarf.de
Beständigkeit gegenüber aggressiven Medien:	www.material-bestaendigkeit.better-basics-laborbedarf.de
Nachhaltigkeit und designeffiziente Fertigung:	www.nachhaltigkeit.better-basics-laborbedarf.de



Foto: Gebäude der Better Basics Laborbedarf GmbH in Dresden

SIE INTERESSIEREN SICH FÜR UNSERE PRODUKTE ODER HABEN WEITERE FRAGEN?

Nehmen Sie Kontakt mit uns auf:
anfrage@better-basics.de

Mehr Informationen und Neuigkeiten zu unseren Produktinnovationen finden Sie auch unter
www.Better-Basics-Laborbedarf.de

Better Basics Laborbedarf GmbH

Löbtauer Str. 69
01159 Dresden
Deutschland

T: +49 (0) 178 9617 577 (Direktkunden)
T: +49 (0) 176 6233 8026 (Vertriebspartner)
E: anfrage@better-basics.de
W: www.Better-Basics-Laborbedarf.de

Unsere Bitte an Sie

Ein Produkt wie unser SmartRack® ist nur so gut wie seine Nutzer. Mit unseren Wurzeln im Leibniz-Institut für Polymerforschung in Dresden steht unser Unternehmen Better Basics Laborbedarf in der Tradition der Qualität „Made in Germany“. Diesem Markenzeichen deutscher Unternehmen, dass für hohe Innovationskraft steht, fühlen wir uns in mehrfacher Hinsicht verpflichtet. Auch über unseren Produktkatalog hinaus gilt für uns bei Better Basics: Sprechen Sie uns einfach an, wenn Sie Ideen für Erweiterungen oder Verbesserungen haben oder Ihnen im Laboralltag etwas auffällt, was wir dringend optimieren sollten.

Wir wollen für Sie die bestmögliche Arbeitsumgebung im Labor schaffen und wir sind dankbar für jeden Hinweis und Ihre Inspiration. Nur in Kooperation mit Wissenschaftlern und Forschern können wir gemeinsam die Zukunft der Laborarbeit gestalten. Genau wie Sie suchen wir immer nach einem Weg, unsere Welt jeden Tag ein bisschen besser zu machen.

Impressum:

Better Basics Laborbedarf GmbH
Löbtauer Str. 69, D-01159 Dresden

E-Mail: info@better-basics.de
Vertretungsberechtigter Geschäftsführer: Mario Schneider
Handelsregister: HRB 39524; Registergericht: Amtsgericht Dresden
USt-IdNr. gem. § 27a UStG: DE327508812

