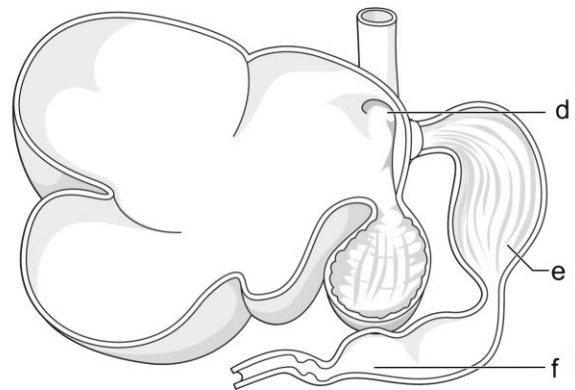
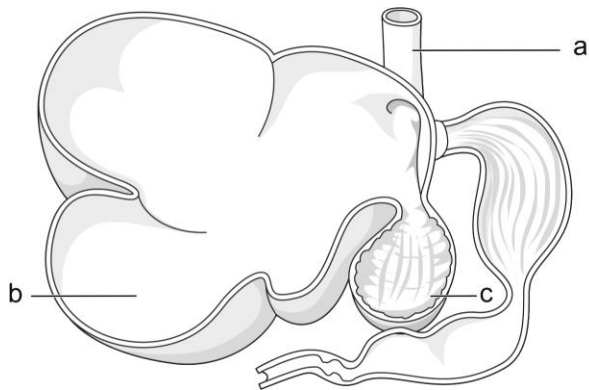


## Erst schlucken, dann kauen (2)

**A1** Beschrifte die Teile des Rindermagens. Zeichne den Weg der Nahrung vor dem Wiederkäuen (links) und nach dem Wiederkäuen (rechts) mit unterschiedlichen Farben ein.



a) \_\_\_\_\_

d) \_\_\_\_\_

b) \_\_\_\_\_

e) \_\_\_\_\_

c) \_\_\_\_\_

f) \_\_\_\_\_

**A2** Beschreibe die einzelnen Phasen der Nahrungsaufnahme und Verdauung beim Rind in Stichworten.

---



---



---



---



---



---



---



---

**A2** Beschreibe, wie sich die Kaubewegungen beim Menschen (a) und beim Rind (b) unterscheiden.

---



---



---



---



---



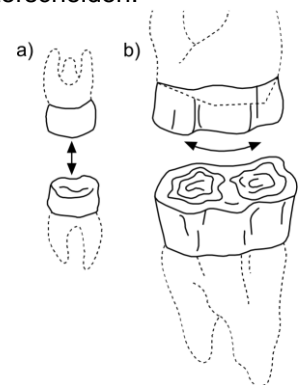
---



---

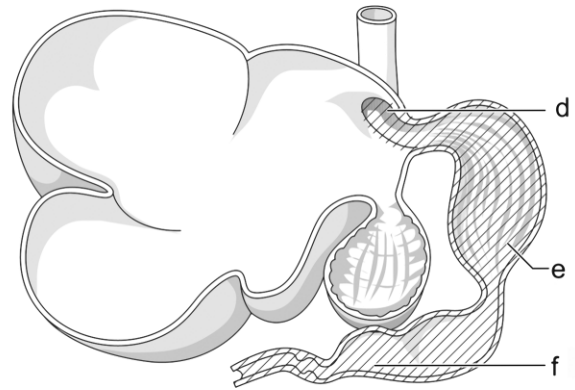
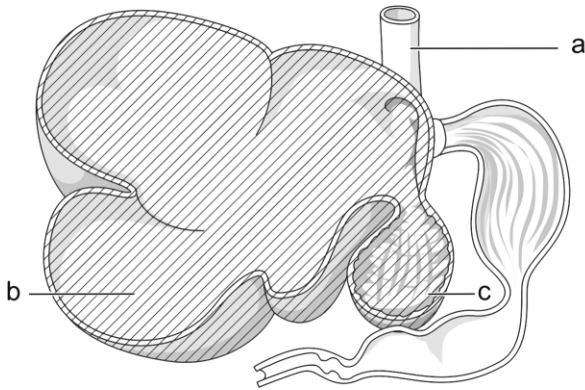


---



## Erst schlucken, dann kauen (2)

A1 Beschrifte die Teile des Rindermagens. Zeichne den Weg der Nahrung vor dem Wiederkäuen (links) und nach dem Wiederkäuen (rechts) mit unterschiedlichen Farben ein.



a) Speiseröhre

d) Schlundrinne

b) Pansen

e) Blättermagen

c) Netzmagen

f) Labmagen

A2 Beschreibe die einzelnen Phasen der Nahrungsaufnahme und Verdauung beim Rind in Stichworten.

Gras wird abgerissen, geschluckt und im Pansen eingeweicht. Kleine Nahrungsballen gelangen ins Maul zurück und werden gekaut. Im Blättermagen wird der Nahrung Wasser entzogen. Im Labmagen wird der Nahrungsbrei mit Verdauungssäften verdaut.

A2 Beschreibe, wie sich die Kaubewegungen beim Menschen (a) und beim Rind (b) unterscheiden.

Der Mensch zerdrückt die Nahrung, indem er die Zahnflächen senkrecht aufeinander presst. Das Rind zerreibt die Nahrung mit seinen breiten Zahnkronen.

