

2. SCHNEID-, ABISOLIER- UND PRESSWERKZEUGE

2.4 Handpressgeräte, Multifunktions-Werkzeuge sowie Maschinen für isolierte und nicht isolierte Kabelschuhe und Verbinder

Für die Herstellung elektrischer Verbindungen und Anschlüsse werden in der Regel vorkonfektionierte Leitungen eingesetzt, an deren Leitungsenden Kabelschuhe oder Kabelverbinder lötfrei aufgepresst sind.

Die Anforderungen an derartige lötfreie Verpressungen sind in Abhängigkeit des Kabelschuhs/Verbinders in verschiedenen Normen geregelt. Einige Informationen darüber finden Sie in dem technischen Anhang dieses Kataloges auf der Seite 205. In den Normen werden sowohl die Anforderungen an die mechanischen aber auch elektrischen Eigenschaften aufgeführt. Generell gilt, dass Verpressungen so ausgeführt sein müssen, dass keine unzulässige Erwärmung bzw. unzulässige Zunahme des Spannungsabfalls erfolgt. So ist eine lötfreie Verpressung definiert als die Herstellung einer nicht lösbaren elektrischen und mechanischen Verbindung zwischen einem Leiter und einem Kabelschuh bzw. Crimpkontakt. Sie schließt eine plastische dauerhafte Verformung ein.

Um diesen Ansprüchen in Abhängigkeit von der Benutzerhäufigkeit gerecht zu werden, bietet druseidt verschiedene Werkzeuge in unterschiedlichen Preisklassen bis hin zu Verarbeitungsmaschinen an. Die von druseidt angebotenen verschiedenen Multifunktionswerkzeuge mit auswechselbaren Einsätzen bieten dem Anwender die Möglichkeit, unterschiedliche Kabelverbinder mit nur einem Werkzeug zu verarbeiten. Sie eignen sich besonders für Monteure oder Einsatz im Handwerk, wo nur selten eine serienmäßige Verarbeitung erfolgt.

Wir liefern kurzfristig ab Lager:

- Handpressgeräte zum Verarbeiten unterschiedlicher Kabelschuhe und Verbinder
- Multifunktionswerkzeuge mit auswechselbaren Einsätzen
- Pneumatisch und elektrisch betriebene Crimpmaschinen mit auswechselbaren Einsätzen

Dadurch sind wir in der Lage, Lösungen für nahezu jeden Anwendungsfall anzubieten.



Pressgeräte für isolierte Kabelschuhe und Verbinder



05103



12600/N



12601

Best.-Nr.	Querschnittsbereich	Beschreibung	Länge	Gewicht kg/Stck.
05103	0,1 - 0,5 mm ²	Presswerkzeug mit Zwangssperre und Doppelpressung	170 mm	0,32
12600/N	0,5 - 6 mm ²	Presswerkzeug mit Zwangssperre und Doppelpressung	230 mm	0,53
12601	0,5 - 6 mm ²	Presswerkzeug mit Zwangssperre und Doppelpressung	260 mm	0,62

Hinweis: Best.-Nr. 05103 einfache Zange für isolierte und nicht isolierte „Mini“-Kabelschuhe 0,1-0,5 mm².

Best.-Nr. 12600/N Werkzeug in einem guten Preis-/Leistungsverhältnis. Gut geeignet für Montageeinsatz.

Best.-Nr. 12601 Hochwertiges Pressgerät, welches durch seine sehr gute Kraftübersetzung ein ermüdungsarmes Arbeiten auch innerhalb von Serieneinsätzen ermöglicht.



05180



05186



12602

Best.-Nr.	Querschnittsbereich	Beschreibung	Länge	Gewicht kg/Stck.
05180	0,5 - 6 mm ²	Presswerkzeug mit Zwangssperre und Doppelpressung	220 mm	0,48
05186	Abisolier- und Schneideinsatz 0,5 - 6 mm ² für 05180			
12602	10 - 16 mm ²	Presswerkzeug mit Zwangssperre und Einfachpressung	245 mm	0,48

Hinweis: Best.-Nr. 05180 Universalwerkzeug mit gutem Preis-/Leistungsverhältnis. Zusätzlich ausrüstbar mit einem Abisolier- und Schneideinsatz für Leitungen 0,5 - 6 mm². Die Montage erfolgt durch Einrasten in die Innenseite der Zangengriffe. **Best.-Nr. 12602** einfaches Presswerkzeug für Querschnitte 10 + 16 mm²

Multifunktionswerkzeug

Profi Crimp Set

mit 5 Stück auswechselbaren Einsätzen
im handlichen Tragekoffer aus Kunststoff



Best.-Nr.	Inhalt/Lieferumfang	
12858	<ul style="list-style-type: none"> - Grundwerkzeug mit Zwangssperre - Werkzeugeinsatz für Aderendhülsen 0,5 - 16 mm² - Werkzeugeinsatz für isolierte Kabelschuhe 0,5 - 6 mm² - Werkzeugeinsatz für nicht isolierte Kabelschuhe 0,5 - 10 mm² - Werkzeugeinsatz für nicht isolierte Crimpverbinder 0,5 - 6 mm² 	<ul style="list-style-type: none"> - Werkzeugeinsatz für BNC/TNC Verbinder - RG 55, 58, 59, 62, 174, 8279 u. diverse andere, LWL (Sechskantmaße 6,48 - 5,4 - 4,76 - 1,72) - Schraubendreher und Ersatzschrauben - Kunststoff-Tragekoffer

Hinweis: Sehr gut geeignet für Monteure in Industrie und Handwerk, die auch vor Ort beim Kunden Verdrahtungen ausführen müssen. Sie erhalten ein Werkzeug mit den gängigsten Werkzeugeinsätzen im handlichen Transportkoffer.

Multifunktionswerkzeug

Mobile Crimp Tool

mit auswechselbaren Werkzeugeinsätzen



Best.-Nr.	Beschreibung	Länge	Gewicht kg/Stck.
05160	Grundwerkzeug mit Zwangssperre	460 mm	0,46
Lieferbare Werkzeugeinsätze			
05161	Werkzeugeinsatz für isolierte Verbinder 0,5 - 2,5 mm ²		
05162	Werkzeugeinsatz für isolierte Verbinder 0,1 - 0,5 und 6 mm ²		
05163	Werkzeugeinsatz für Kabelschuhe DIN 46234 0,5 - 6 mm ²		
05164	Werkzeugeinsatz für Kabelschuhe DIN 46234 4 - 10 mm ²		
05165	Werkzeugeinsatz für Aderendhülsen 0,25 - 10 mm ²		
05166	Werkzeugeinsatz für Aderendhülsen 16 - 25 mm ²		
05167	Werkzeugeinsatz für Aderendhülsen 35 - 50 mm ²		
05168	Werkzeugeinsatz für Koax RG 58/59/62/71		
05169	Werkzeugeinsatz für gedrehte Kontakte 0,14 - 4 mm ²		
05170	Werkzeugeinsatz für gedrehte Kontakte 6 - 10 mm ²		
05171	Werkzeugeinsatz für Crimpverbinder 2,8 mm		
05172	Werkzeugeinsatz für Crimpverbinder 4,8 mm		
05173	Werkzeugeinsatz für Crimpverbinder 6,3 mm		
05174	Werkzeugeinsatz für Solarstecker MC 3		
05175	Werkzeugeinsatz für Solarstecker MC 4		
05176	Werkzeugeinsatz für Solarstecker Tyco Solarlok		

Hinweis: Auf Grund der Vielzahl der lieferbaren Werkzeugeinsätze kann eine große Bandbreite von Anwendungen abgedeckt werden. Der parallele Hubmechanismus ermöglicht die Durchführung qualitativ hochwertiger Verbindungen. Die leicht auszuwechselnden Werkzeugeinsätze werden durch einen Stift zusammengehalten und vereinfachen so den Austausch. Alle Werkzeugeinsätze werden zum Schutz und zur vereinfachten Aufbewahrung in kleinen speziellen Werkzeugboxen geliefert. Das benutzerfreundliche Design in Verbindung mit den umfangreichen Werkzeugeinsätzen erspart so den Kauf einer Vielzahl verschiedener Pressgeräte.

Multifunktionswerkzeug Solar-Kit



Best.-Nr.	Inhalt/Lieferumfang
05178	1 Stck. Presswerkzeug mit Zwangssperre 05160 ohne Einsätze 1 Stck. Werkzeugeinsatz für Solarstecker MC 3 1 Stck. Werkzeugeinsatz für Solarstecker MC 4 1 Stck. Werkzeugeinsatz für Solarstecker Tyco Solarlok 1 Stck. Abisoliergerät für Solarkabel 2,5 - 6 mm ² mit fest eingestellten Abisolierlängen 7,0/8,5 mm

Hinweis: Spezielles Werkzeug-Kit für die Verarbeitung von Solarstecker. Ausgerüstet mit den Werkzeugeinsätzen für die gängigsten Steckertypen sowie einem einfach zu handhabenden Abisoliergerät.

Universal-Werkzeuge für Koax-Stecker und nicht isolierte Flachstecker und -hülsen



Best.-Nr.	Anwendungsbereich	Beschreibung	Länge	Gewicht kg/Stck.
12855/N	RG 55/58/59/62/71/174/8279 u. a.	Presszange mit Zwangssperre	230 mm	0,53
05116/N	0,5- 6 mm ²	Presszange mit Zwangssperre und Doppelpressung	230 mm	0,53

Hinweis: Best.-Nr. 12855/N Universal-Pressgerät für BCN- und TNC-Stecker. Außen-Ø 6,48/5,41/4,76/1,72 mm. Geeignet sowohl zum Verpressen der Innenkontakte als auch der Außenhülsen.
 Best.-Nr. 05116/N Universal-Pressgerät zum Verarbeiten nicht isolierter Flachsteckhülsen und -stecker mit Crimpanschluss.

Präzisions-Pressgeräte in Linear-Crimptechnik

für nicht isolierte Flachstecker und -hülsen mit und ohne auswechselbare Werkzeugköpfe

Vorteile der linearen Crimpbewegung

Kein Verdrehen der Kontakte und absolut symetrisches Einrollen der Crimpkrallen. Das Prinzip der Linear-Crimptechnik ermöglicht es, lötfreie Verbindungen in Maschinen-vergleichbarer Qualität herzustellen. Die nachfolgend angebotenen Geräte sind mit Präzisionsgesenken, die ein Crimpen von Leiter und Isolationsumfassung in einem Arbeitsgang ermöglichen, ausgerüstet.

Der Universalpresskopf Best.-Nr. 12620 ist für eine Vielzahl am Markt befindlicher nicht isolierter Crimpverbinder (Stecker, Steckhülsen, rund und flach, etc.) einsetzbar. Zusätzlich zu den Standardköpfen liefern wir auf Anfrage eine Vielzahl spezieller Pressköpfe z. B. für D-Subkontakte oder Kontakte innerhalb der Kommunikationstechnik.



Best-Nr.	Querschnittsbereich	Beschreibung
12615	-	Grundgerät ohne Pressköpfe
12616	-	Kunststoffkoffer für Werkzeug und 5 Einsätze
12617	0,5 - 1,0 mm ²	Presskopf für Nicht isolierte Flachsteckverbinder 2,8 mm
12618	0,5 - 1,5 mm ²	Presskopf für Nicht isolierte Flachsteckverbinder 4,8 mm
12619	0,5 - 2,5 mm ²	Presskopf für Nicht isolierte Flachsteckverbinder 6,3 mm
12620	0,5 - 2,5 mm ²	Universal-Presskopf



Best.-Nr.	Querschnittsbereich	Beschreibung	Länge	Gewicht
30475	0,5 - 1,0 mm ²	für Nicht isolierte Flachsteckverbinder 2,8 mm	210 mm	0,50 kg
30477	1,0 - 2,5 mm ²	für Nicht isolierte Flachsteckverbinder 6,3 mm	350 mm	0,50 kg
30480	0,5 - 1,0 mm ²	für Winkelhülsen 04945	210 mm	0,50 kg
30481	0,5 - 1,5 mm ²	für Winkelhülsen 04940	210 mm	0,50 kg

Elektromechanisches Akku-Pressgerät

mit auswechselbaren Presseinsätzen bis 50 mm²

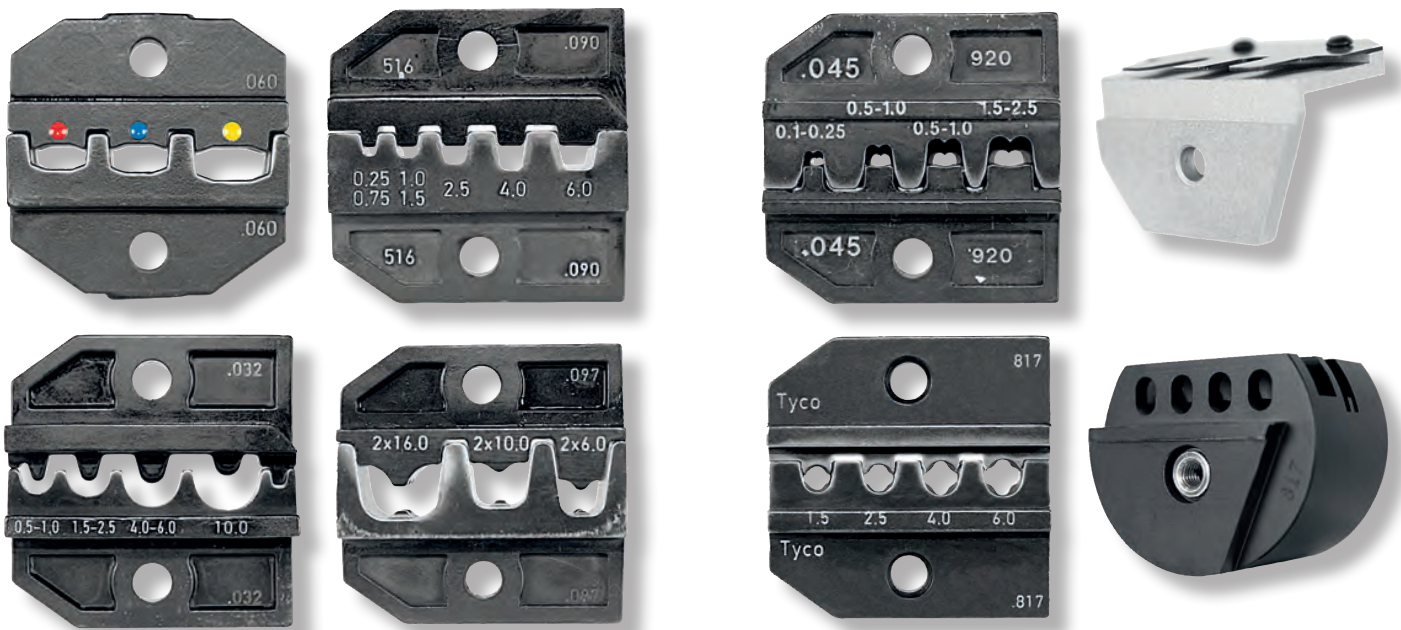
Elektromechanisch angetriebenes Handpressgerät in leichter äußerst kompakter Bauform mit moderner Li-Ionen-Technologie. Tippbetrieb für exakte Positionierung der Kontakte. Mit Motorschnellstopp (kein Nachlaufen), Notentriegelung und Reset-Funktion. Automatische Ablaufsteuerung mit Prozessüberwachung durch Multifunktionsanzeige (Ladestand Akku, Serviceinterwallanzeige, Warnung gegen Überhitzung/Überlastung). Kurze kompakte Bauweise im Arbeitsbereich. Durch die Vielzahl der lieferbaren Werkzeugeinsätze universell einsetzbar.

- Wartungsarmer, elektromechanischer Antrieb mit Li-Ionen Technologie
- Pressüberwachung mit LED-Multifunktionsanzeige und Motorschnellstopp
- Leichtes, handliches Werkzeug mit automatischer Ablaufsteuerung
- LED-Beleuchtung des Arbeitsbereichs
- Kombinierbar mit einer Vielzahl von Standardeinsätzen
- Ergonomische Arbeitshöhe und geringer Geräuschpegel



Best.-Nr.	Querschnittsbereich mm ²	Beschreibung/Lieferumfang
12230	0,10 - 50,0	1 Standardset bestehend aus: 1 Stck. Akku-Pressgerät ohne Einsätze 1 Stck. Li-Ion-Batterie 12 V/1,5 Ah 1 Stck. Ladegerät 230 V/50 Hz 1 Stck. Kunststoffkoffer mit Schaumeinlage
Zubehör		
12231		1 Stck. Li-Ion Ersatz-Akku 12 V/1,5 Ah Ladezeit ca. 30 Min.
12232		1 Stck. Li-Ion Ersatz-Akku 12 V/3 Ah Ladezeit ca. 60 Min.
12233		1 Stck. Li-Ion Ersatz-Ladegerät 230 V/50 Hz
Technische Daten		
<ul style="list-style-type: none"> • Querschnittsbereich 0,10-50 mm² • Presskraft 15 kN • Press-/Zykluszeit ca. 2,5 Sek. 		<ul style="list-style-type: none"> • Akku Li-Ion 12 V 1,5 Ah oder 3 Ah • Abmessungen (L x B x H) 142 x 50 x 274 mm • Gewicht 2 kg
Hinweis: Auf Anfrage auch mit Ladegeräten für England, Nordamerika oder Australien/Ozeanien lieferbar.		

Lieferbare Pressgeräte für elektronisches Akku-Pressgerät Best.-Nr. 12230



Wechselbare Presseinsätze

Presseinsätze mit Positionierer

Best.-Nr.	Querschnittsbereich mm ²	Beschreibung
12240	0,5 - 6	Für isolierte Kabelschuhe und Verbinder
12241	10 - 16	Für isolierte Kabelschuhe und Verbinder
12242	0,5 - 10	Für Kabelschuhe DIN 46234
12243	16 - 25	Für Kabelschuhe DIN 46234
12244	1,5 - 10	Kombigesenk 1,5/2,5 + 4 mm ² für druseidt Stoßverbinder 13687/13688 und 13689 sowie Ausführung nach DIN 46267 Teil 1 6 + 10 mm ² druseidt Artikel-Nr. 01964/65
12245	0,25 - 6	Für nicht isolierte und isolierte Aderendhülsen DIN 46228 Blatt 1 + 4
12246	10 - 25	Für nicht isolierte und isolierte Aderendhülsen DIN 46228 Blatt 1 + 4
12247	35 - 50	Für nicht isolierte und isolierte Aderendhülsen DIN 46228 Blatt 1 + 4
12248	2 x 6 - 2 x 16	Für isolierte TWIN-Aderendhülsen
12249	0,1 - 2,5	Für nicht isolierte Flachsteckhülsen 2,8 mm und 4,8 mm
12249/A		Kontaktaufnahme/Positionierer für Best.-Nr. 12249
12250	0,5 - 6	Für nicht isolierte Flachsteckhülsen 4,8 mm und 6,3 mm
12250/A		Kontaktaufnahme/Positionierer für Best.-Nr. 12250
12239	0,5 - 6	Für Krallenkabelschuhe DIN 46225 Form A
12251	-	Für Koax-Verbinder RG 58/59 und RG 62/71, Crimpmaße 5,4/6,48/1,72 mm
12258	2,5 - 6	Für Solarverbinder MC 4
12258/A		Kontaktaufnahme/Positionierer für Best.-Nr. 12258
12252	4 - 10	Für Solarverbinder MC 4
12252/A		Kontaktaufnahme/Positionierer für Best.-Nr. 12252
12259	2,5 - 6	Für Solarverbinder MC 3
12259/A		Kontaktaufnahme/Positionierer für Best.-Nr. 12259
12265	4 - 10	Für Solarverbinder MC 3
12265/A		Kontaktaufnahme/Positionierer für Best.-Nr. 12265
12269	1,5 - 6	Für Solarverbinder Tyco
12269/A		Kontaktaufnahme/Positionierer für Best.-Nr. 12269
12253	0,14 - 4	Für gedrehte Kontakte
12253/A		Kontaktaufnahme/Positionierer für Best.-Nr. 12253
12235	1,5 - 6	Für gedrehte Kontakte
12235/A		Kontaktaufnahme/Positionierer für Best.-Nr. 12235
12236	4 - 10	Für gedrehte Kontakte
12236/A		Kontaktaufnahme/Positionierer für Best.-Nr. 12236
12237	10 + 16	Für gedrehte Kontakte incl. Kontaktaufnahme/Positionierer
12238	6 + 25	Für gedrehte Kontakte incl. Kontaktaufnahme/Positionierer
12224	-	Für Datenstecker/Western-Stecker 4-, 6-, 8-polig
12225	-	Für Datenstecker/Molex-Stecker (kurze Bauform) 4-, 6-, 8-polig
12226	-	Für Datenstecker/Stewart-Verbinder 4-, 6-, 8-polig

Multifunktionale Pressgeräte

lieferbar sowohl als Handzange als auch elektrisch oder pneumatisch betätigte Maschinen

Die nachstehend angebotenen Geräte basieren auf den gleichen Werkzeugeinsätzen, so dass die Einsätze sowohl in der Handzange 12430 als auch in den elektrisch oder pneumatisch betätigten Maschinen eingesetzt werden können. Alle Geräte arbeiten mit einer linearen Crimpbewegung, die es ermöglicht, Verpressungen in einer gleichbleibend hohen Qualität herzustellen. Die Konstruktion der Maschinen in Sicherheitsbauweise ermöglicht ein Arbeiten ohne zusätzliche Schutzabdeckung der Pressgesenke.

Zu dem Handpressgerät bieten wir als Zubehör zwei stabile Kunststoffkoffer an, in denen jeweils eine unterschiedliche Anzahl von Pressgesenken gelagert werden kann. Das Werkzeugsystem ist deshalb sowohl für stationäre Konfektion als auch beim Kunden vor Ort oder innerhalb von Anlagen oder Geräten einsetzbar.

Das elektrisch angetriebene Tischcrimpgerät Best.-Nr. 12408 zeichnet sich durch einen einfachen und schnellen Werkzeugwechsel sowie kurze Maschinenzykluszeiten aus. Das Gerät kann wahlweise auch im „Doppelhub“ betrieben werden. Das bedeutet, dass im ersten Hub der Kontakt fixiert und im zweiten Hub die Verpressung und das Zurückfahren in die Endstellung des Werkzeuges erfolgt. Die Betätigung erfolgt über den standardmäßig mitgelieferten Sicherheitsfußschalter. Alle Gesenke werden in den Basis Presskopf Best.-Nr. 12409 aufgenommen. Dadurch ist es kostengünstig möglich, ein breites Spektrum an Anwendungen abzudecken.



Tischgerät

Fußschalter

Best.-Nr.	Beschreibung	Abmessungen mm			Gewicht kg/Stck.
		B	L	H	
Handpressgerät					
12430	Basiswerkzeug ohne Einsätze	75	220	40	0,58
12431	Kunststoffkoffer für Werkzeug und 5 Einsätze				
12432	Kunststoffkoffer für Werkzeug und 13 Einsätze				
Elektrisch betriebenes Tischgerät					
12408/N	Grundgerät 230 V AC mit Sicherheitsfußschalter ohne Presskopf und Einsätze	390	260	200	13,00
12409/N	Basis Presskopf ohne Einsätze				

Pressgesenke siehe Tabelle auf Seite 159

Pneumatisch betätigte Sicherheits-Crimpmaschine

Diese pneumatisch betätigte Crimpmaschine arbeitet ebenfalls wie die elektrischen Maschinen ohne zusätzliche Schutzabdeckung an den Werkzeuggesenken. Bei dem neu entwickelten, patentierten Sicherheitsmechanismus wird über ein eingebautes Sicherheitsventil die Verdringung nicht freigegeben, wenn das Öffnungsmaß zwischen den Auftreffflächen der Gesenke größer als 5,9 mm ist. Jegliche Formen von sonst vorgeschriebenen Sicherheitsabdeckungen zum Schutze des Bedieners werden somit hinfällig. Die Maschine wird mittels eines standardmäßig mitgelieferten Sicherheits-Doppelfußpedales betätigt.

So bleiben die Hände frei zum Einlegen der Kontakte und Leitungen. Dadurch wird ein Höchstmaß an Produktivität ermöglicht. Die Crimpkraft beginnt bei 9 kN und nimmt exponentiell zu, bis 120 kN beim letzten Millimeter des Hubes erzielt sind. Der Betriebsdruck beträgt max. 6 bar. Zur Grundausrüstung gehören ein elektronischer Stückzähler, ein pneumatisches Sicherheits-Doppelfußpedal, ein farbcodierter 4-fach-Anschlussschlauch sowie ein Werkzeugset. Die Vielzahl der möglich lieferbaren Einsätze eröffnet ein breites Spektrum an Anwendungen.



Fußschalter

Tischgerät

Best.-Nr.	Querschnittsbereich mm ²	Beschreibung	Abmessungen mm			Gewicht kg/Stck.
			B	L	H	
12425		Pneumatische Crimpmaschine mit Werkzeugadapter und Sicherheits-Doppel-Fußpedal	280	160	280	26,00
Lieferbare Werkzeugeinsätze für Handgerät 12430, elektrische Maschine 12408, pneumatische Maschine 12425						
12433	0,5 - 6,0	Einsatz für isolierte Kabelschuhe/Verbinder				
12434	0,1 - 10,0	Einsatz für Kabelschuhe DIN 46234				
12445	10,0	Einsatz für Kabelschuhe DIN 46234				
12447	16,0	Einsatz für Kabelschuhe DIN 46234				
12436	0,14 - 10,0	Einsatz für Aderendhülsen DIN 46228 Blatt 1 + 4				
12426	10,0 - 25,0	Einsatz für Aderendhülsen DIN 46228 Blatt 1 + 4				
12427	35,0 - 50,0	Einsatz für Aderendhülsen DIN 46228 Blatt 1 + 4				
12437	0,5 - 1,0	Einsatz für nicht isolierte Flachsteckhülsen 2,8 mm				
12438	0,5 - 2,5	Einsatz für nicht isolierte Flachsteckhülsen 4,8 mm				
12439	0,5 - 6,0	Einsatz für nicht isolierte Flachsteckhülsen 6,3 mm				

Weitere Werkzeugeinsätze z. B. für Solar-Stecker, gedrehte Kontakte etc. auf Anfrage lieferbar.

Pressgeräte für nicht isolierte Kabelschuhe/Verbinder



05103



12645/N



30445

Best.-Nr.	Querschnittsbereich mm ²	Beschreibung	Länge	Gewicht kg/Stck.
05103	0,10 - 0,5	Presswerkzeug mit Zwangssperre	170 mm	0,32
12645/N	0,50 - 10,0	Presswerkzeug mit Zwangssperre	230 mm	0,53
30445	0,75 - 10,0	Presswerkzeug mit Zwangssperre	270 mm	0,50

Hinweis: Best.-Nr. 05103 einfaches, kleines Werkzeug zum Verpressen nicht isolierter und isolierter „Mini“-Kabelschuhe 0,1 – 0,5 mm². Best.-Nr. 12645/N / 30445 universelle Werkzeuge für Montageeinsatz.



05182



05186



30446



05126

Best.-Nr.	Querschnittsbereich mm ²	Beschreibung	Länge	Gewicht kg/Stck.
05182	0,1 - 16	Presswerkzeug mit Zwangssperre	220 mm	0,47
05186		Abisolier- und Schneideinsatz 0,5 - 6 mm ² für 05182		
30446	1,5 - 16	Presswerkzeug mit Zwangssperre	315 mm	0,61
05126	10,0 - 25	Presswerkzeug mit Zwangssperre	260 mm	0,62

Hinweis: Alle Werkzeuge sind geeignet zum Verpressen von Kabelschuhen DIN 46234, 46230 bzw. Verbinder DIN 46341 Teil 1 Form A + B oder Verbinder mit ähnlichen Abmessungen. Best.-Nr. 05182 ist zusätzlich ausrüstbar mit einem Abisolier- und Schneideinsatz für Leitungen 0,5 - 6 mm². Die Montage erfolgt durch Einrasten in die Innenseiten der Zangengriffe.

Pressgeräte für Rohrkabelschuhe und Verbinder der druseidt Standard-Serie

Pressbreite 5 mm



12375



12376



12377

Best.-Nr.	Querschnittsbereich mm ²	Pressform	Länge	Gewicht kg/Stck.
12375	6 - 50	WM-Pressung	380 mm	1,30
12376	6 - 70	WM-Pressung	515 mm	2,00
12377	10 - 120	WM-Pressung	660 mm	4,10

Hinweis: Geeignet zum Verpressen handelsüblicher nicht isolierter Rohrkabelschuhe und Verbinder der druseidt Standard-Serie gemäß den Seiten 30-34 dieses Kataloges. Die Querschnittseinstellung erfolgt durch Drehen der eingebauten Profilscheiben. Ein Austausch von Presseinsätzen ist somit nicht erforderlich.

Pressgeräte für Rohrkabelschuhe und Verbinder der druseidt Euro-Serie

Pressbreite 5 mm



12372/50



12372



12373

Best.-Nr.	Querschnittsbereich mm ²	Pressform	Länge	Gewicht kg/Stck.
12372/50	6 - 50	WM-Pressung	380 mm	1,30
12372	6 - 70	WM-Pressung	515 mm	2,00
12373	10 - 120	WM-Pressung	660 mm	4,10

Hinweis: Geeignet zum Verpressen handelsüblicher nicht isolierter Rohrkabelschuhe und Verbinder der druseidt Euro-Serie gemäß den Seiten 42-48 dieses Kataloges. Die Querschnittseinstellung erfolgt durch Drehen der eingebauten Profilscheiben. Ein Austausch von Presseinsätzen ist somit nicht erforderlich.

Pressgerät für Rohrkabelschuhe und Verbinder
Pressbreite 5 mm



12370/50



12370/12374

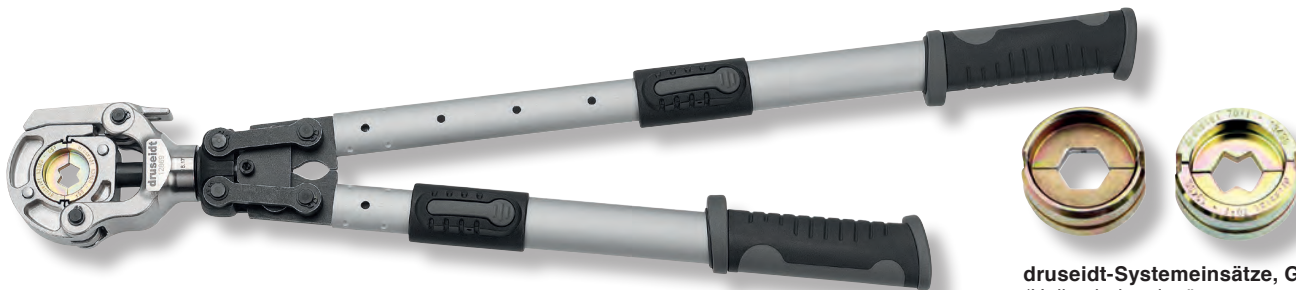


12371

Best.-Nr.	Querschnittsbereich		Pressform	Länge	Gewicht kg/Stck.
	Cu	Alu			
Für druseidt Rohrkabelschuhe und Verbinder für feindrähtige Leiter					
12374	10 - 70 mm ²	-	WM-Pressung	515 mm	2,18
Für Rohrkabelschuhe und Verbinder aus Kupfer DIN 46235/DIN 46267 Teil 1 / Alu nach DIN 46329/DIN 46267 Teil 2					
12370/50	6 - 50 mm ²	10 - 35 mm ²	6-kant-Pressung	380 mm	1,30
12370	6 - 70 mm ²	10 - 50 mm ²	6-kant-Pressung	515 mm	2,00
12371	10 - 120 mm ²	10 - 70 mm ²	6-kant-Pressung	660 mm	4,10

Hinweis: Geeignet zum Verpressen handelsüblicher sowie genormter Kabelschuhe gem. Katalogseiten 36-39 (Best.-Nr. 12374) sowie 50-53 und 56-59 (Best.-Nr. 12370-12371). Die Querschnittseinstellung erfolgt durch Drehen der eingebauten Profilscheiben. Ein Austausch von Presseinsätzen ist somit nicht erforderlich.

Mechanisches Handpressgerät mit Teleskopgriffen und auswechselbaren Presseinsätzen 1,5 bis 240 mm²



druseidt-Systemeinsätze, Größe II
(Halbschaleneinsätze schmale Ausführung)

Best.-Nr.	Querschnittsbereich		Edelstahl	Pressform	Länge	Gewicht kg/Stck.
	Cu	Alu				
12869	6 - 240 mm ²	16 - 185 mm ²	1,5 - 35 mm ²	Verschiedene	550/770 mm (ein-/ausgefahren)	3,30

Hinweis: Universell einsetzbares mechanisches Handpressgerät. Geeignet zur Aufnahme von druseidt Systemeinheiten der Größe II (Halbschaleneinsätze schmale Ausführung). Großer Anwendungsbereich für Querschnitte bis zu 240 mm². Schneller Werkzeugwechsel durch aufklappbaren Presskopf mit Schnellverschluss. Presskopf 360° drehbar. Die ausziehbaren Teleskopgriffe und das relativ geringe Gewicht ermöglichen ein ermüdungsfreies Arbeiten.

Anwendungsbereiche/Lieferbare Pressgesenke

- **Dornpressung 10-120 mm²**
für Kabelschuhe DIN 46234 + DIN 46230
- **Dornpressung 1,5-35 mm²**
für druseidt Edelstahl-Kabelschuhe
- **WM-Pressung 10-240 mm²**
für handelsübliche Rohrkabelschuhe und Verbinder
- druseidt Standardserie
- druseidt Euroserie
- **WM-Pressung 10-185 mm²**
für handelsübliche Rohrkabelschuhe und Verbinder
- druseidt Serie für feindrähtige Leiter
- **6-kant-Pressung 6-185/240 mm²**
für Kabelschuhe und Verbinder
- Cu DIN 46235/DIN 46267 Teil 1, Alu DIN 46329/DIN 46267 Teil 2
- **Vorrundeinsätze 25/35-185/240 mm²**
- **Trapezeinsätze 10-240 mm²**
für Aderendhülsen DIN 46228 Teil 1 + 4
- **Trapezeinsätze 4-16 mm²**
für TWIN Aderendhülsen 2 x 4 mm² bis 2 x 16 mm²

Best.-Nr. und Auswahltabellen für die Pressgesenke finden Sie in diesem Katalog auf den Seiten 204 und 205.