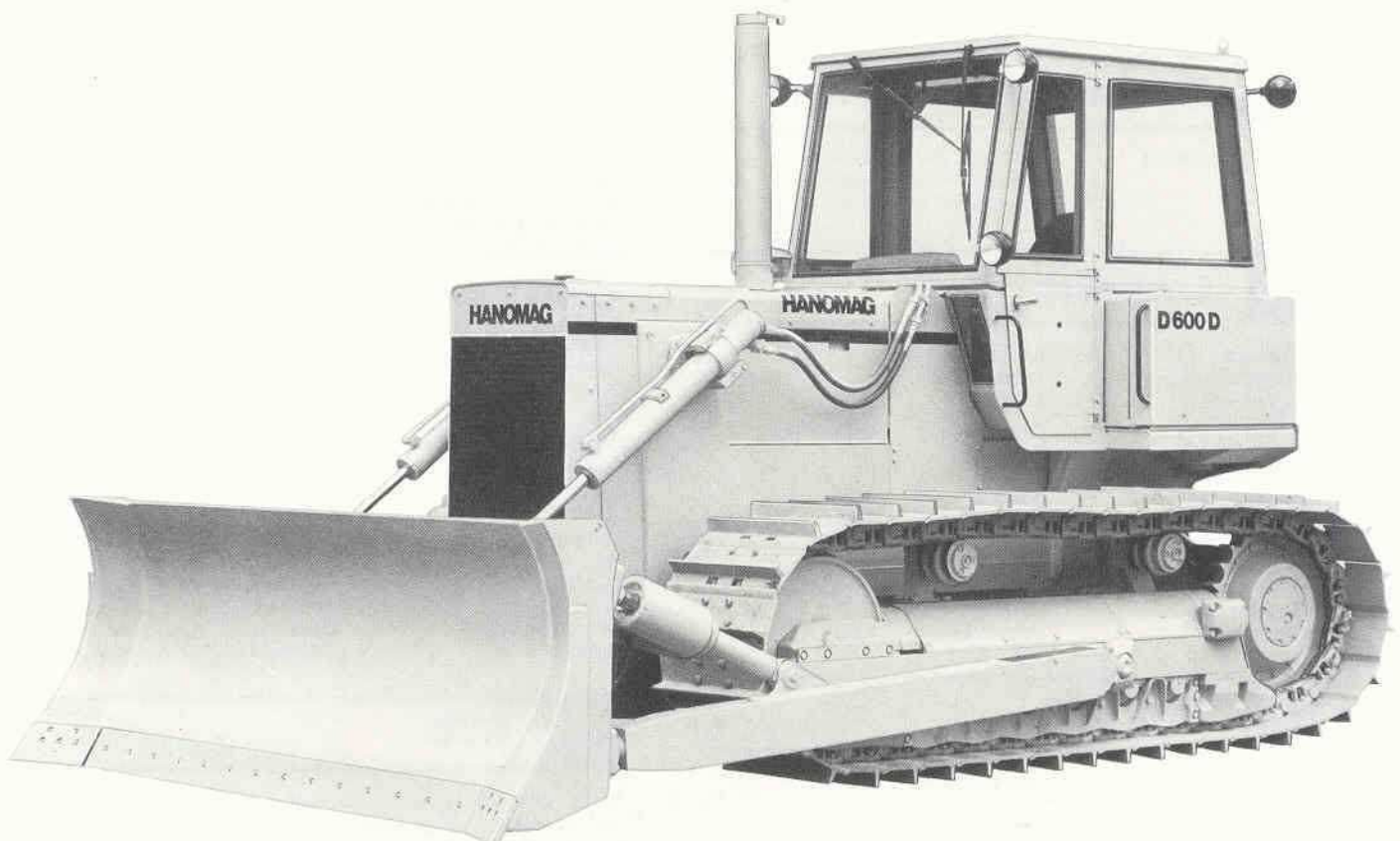


Planierraupe D 600 D

108 kW / 147 PS (DIN 70020)
Brust- oder Schwenkschild

- 6-Zylinder-Dieselmotor mit sparsamer Direkteinspritzung
- 3-Gang Full-Powershift-Getriebe
- Mehrscheiben-Lenkbremsen druckölgekühlt und nachstellfrei
- Breite Spur und langes Laufwerk für hervorragende Hangsicherheit
- Optimale Schubrahmenanlenkung
- Sicherheitsfahrerhaus (DIN/ISO)



Sonderausrüstung mit AVV-Geräuschkämpfung

Planierdraupe D 600 D



Motor

Fabrikat	Hanomag
Modell	D 962 K
Typ	Diesel
Leistung	108 kW 147 PS (DIN 70020)
bei Motordrehzahl	2200 1/min
Max. Drehmoment (DIN 70020)	577 Nm
bei Motordrehzahl	1500 1/min
Zylinderzahl	6
Bohrung/Hub	120/140 mm
Hubraum	9500 cm ³
Verdichtung	17,2:1
Verbrennungsverfahren	Direkteinspritzung
Kühlung	Zweikreis-Flüssigkeitskühlung, thermostatgesteuert
Elektrische Anlage	24 Volt
Batterien	2 x 12 Volt, 110 Ah
Drehstromlichtmaschine	18 A
Luftfiltertyp	Trockenluftfilter



Getriebe

Wandlergetriebe	Hanomag G 521, mit Drehmomentwandler
Wandlungsverhältnis	3,0:1
Schaltgetriebe	Hanomag G 421, Full-Powershift
Gänge	3/3
vorwärts/rückwärts	mit Planetenuntersetzungen in den Kettenrädern
Endantrieb	



Fahrgeschwindigkeiten

Vorwärts/rückwärts	1. Gang	0– 4,0 km/h
	2. Gang	0– 6,7 km/h
	3. Gang	0– 11,3 km/h



Laufwerk

Aufhängung	pendelnd	
Kettenspannung	hydraulisch	
Schmierung	lifetime	
Version	Standard	Moorraupe
Laufrollen je Seite	7	7
Stützrollen je Seite	2	2
Spurbreite mm	1870	1870
Kettenbreiten mm	560/610	910
Auflagelänge mm	2775	2775
Kettenglieder je Seite	40	40
Bodenbelastung in kg/cm ²		
Schwenschild	0,52/0,48	
Brustschild	0,51/0,48	0,30



Hydraulik

System	geschlossen
Antrieb	Zahnradpumpe
Betriebsdruck	140 bar
Fördermenge	182 l/min



Lenk-Bremsen

Fußhebelenkung	hydraulisch betätigte Mehrscheiben-Lenkbremsen und Lenkkupplungen
Lenkbremsen und Lenkkupplungen	nachstellfrei, druckölgekühlt und zwangsgeschmiert



Füllmengen

Kraftstoff	240 l
Motoröl	20 l
Kühlsystem	50 l
Wandlergetriebe	17 l
Lastschaltgetriebe	16 l
Kegelgetriebe	30 l
Seitengetriebe	13 l
Arbeitshydraulik	85 l



Standardausrüstung

2 Hauptscheinwerfer, je 2 Arbeitsscheinwerfer vorn und hinten. Doppeltüriges Sicherheitsfahrerhaus nach DIN/ISO, verstellbarer Komfort-Fahrersitz, Haltegurt, Heizung, Betriebsstundenzähler, Kraftstoffanzeige, Fernthermometer für Kühlwasser und Wandleröl, Öldruckanzeigen für Lastschaltgetriebe und Lenkeinrichtung, Brustschild, Zugvorrichtung, Laufrollenschutz vorn-Mitte-hinten, 560 mm-Ketten.



Sonderausrüstungen

Steinschlagschutzdach FOPS, Schwenschild, Semi-U-Schild, Arbeitsbreite 3200 mm, Höhe 1100 mm, schwenkbarer Zughaken, Zapfwelle, mechanische Seilwinde, 610 mm-Ketten, 910 mm-Ketten (Laufwerksversion Moorraupe), ölgeschmierte Ketten, HD-Luftfilter, Geräuschdämpfung gemäß AVV, Mülldeponie-ausrüstung, Autoradio.

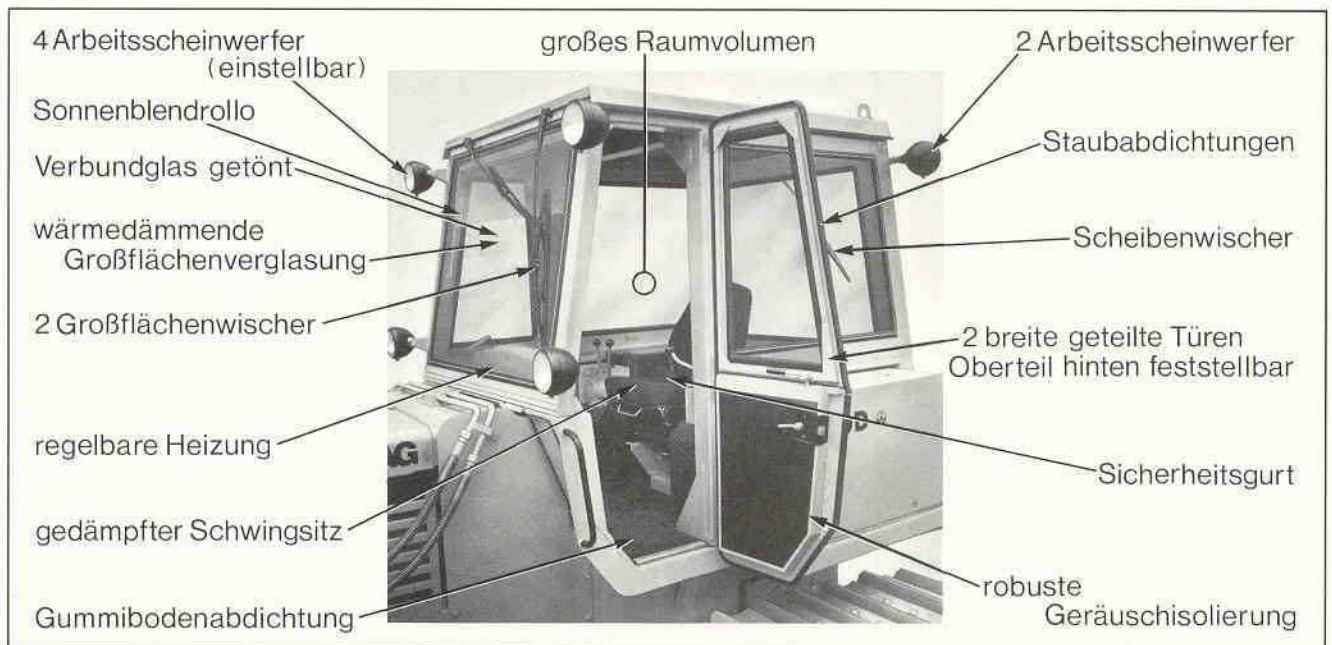
Heckaufreißer	
Typ	parallelogrammgeführt
Anzahl der Reißzähne	3
Arbeitsbreite	1800 mm
Arbeitstiefe	585 mm
Aushubhöhe	580 mm
Gewicht mit 3 Zähnen	2070 kg
Typ	radialgeführt
Anzahl der Reißzähne	1
Arbeitstiefe	600 mm
Aushubhöhe	1070 mm
Gewicht	1210 kg
Seilwinde	
Typ	hydrostatisch
Zugkraft	160 kN (16000 kp)
Seillänge	80 m
Seildurchmesser	22 mm
Gewicht	1000 kg



ATB

Die D 600 D ist nach den Sicherheitsbestimmungen der Berufsgenossenschaft ausgerüstet und entspricht in den Emissionsrichtwerten dem Baulärmschutzgesetz.

Umschlagsicheres Komfort-Fahrerhaus (ROPS)



Sicherheit und Bedienungskomfort

Das geräumige, schallisolierte Sicherheitsfahrerhaus der Hanomag-Planierraupe D 600 D entspricht internationalen Normen und Sicherheitsvorschriften und bietet Schutz auch im unwahrscheinlichen Falle des Umschlagens oder Überrollens der Maschine.

Durch die beiden weit öffnenden Türen ist schnell und bequem ein Arbeitsplatz erreicht, wie er sein soll. Mittelpunkt ist der schwingungsgedämpfte, velourbezogene Komfortsitz, der exakt auf Größe und Gewicht des Fahrers einstellbar ist und somit ein ermüdungsfreies Arbeiten ermöglicht.

Die übersichtlich angeordneten, blendfreien Instrumente des Armaturenbretts liegen direkt im Blickfeld des Fahrers; die nach ergonomischen Gesichtspunkten angebrachten Handhebel und Pedale werden mühelos und mit kurzen Bewegungen von ihm erreicht.

Die großflächige, durch ihre Tönung Licht und Wärme absorbierende Rundumverglasung erlaubt freie Sicht auf Arbeit und Umfeld. Ein transparentes Sonnenblindrollo, Scheibenwischer vorn und hinten und insgesamt 6 Arbeitsscheinwerfer (4 vorn, 2 hinten) erhalten diese hervorragenden Sichtverhältnisse unter allen Einsatzbedingungen.

Eine regelbare Warmwasserheizung mit zwei-stufigem Gebläse und hohem Luftdurchsatz, richtbare Kugellüfter für den Fußraum und eine zusätzliche Heckraumheizung gegen extreme Außentemperaturen (Sonderausrüstung) sowie eine Frischluftansaugung plus ausstell- und arretierbare Oberteile der Türen sorgen zu jeder Jahreszeit für angenehme Arbeitstemperaturen.

Pedallenkung

Je Laufwerk ein Pedal betätigt leichtgängig über Steuerventile die Lamellen der hydraulischen Lenk-Bremseinrichtung und führt die D 600 D ohne Kraftaufwand in jede gewünschte Richtung; ein Mittelpedal bremst absolut gleichmäßig beide Laufwerke ab. Da bei jeder Pedalbetätigung automatisch immer zuerst die Kupplung trennt, bevor die Bremse greift, sind Bedienungsfehler ausgeschlossen. Stabile, großflächige Fußrasten über den Lenk-Bremspedalen geben dem Raupenfahrer auch bei Einsätzen in abschüssigem, stark hängigem Gelände sicheren Halt.



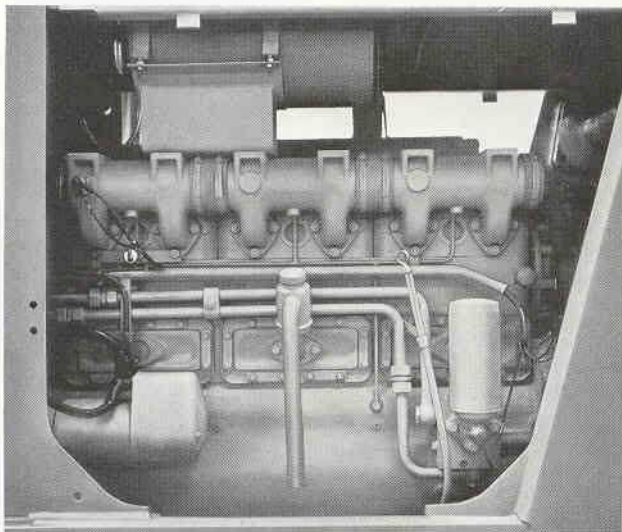
Hände frei für's Arbeitsgerät und kein Hebelwirrwarr – das sind die unübersehbaren Vorteile der Fußhebellenkung!

Pendeltraverse mit gekapselten, nachstellfreien Gelenklagern

Feinfühlig steuert die rechte Hand des Fahrers den Planierschild und Zusatzgeräte wie Heckaufreißer oder Seilwinde; die linke Hand bleibt frei für das Einlegen der Gänge, Reversieren und Regulieren der Motordrehzahl.

Robuster Baumaschinenmotor

Für weit höhere Leistungen ausgelegter Kompaktmotor, daher mit viel Kraftreserven, lebendig und elastisch. Charakteristik: ausgezeichneter Drehmomentanstieg über weiten Drehzahlbereich, hervorragende Laufruhe. Durch Direkteinspritzung geringer Kraftstoffverbrauch, am günstigsten im meistgefahrenen Drehzahlbereich von 1600 bis 2000 1/min.



▲ 9,5 l, 6-Zylinder Kompaktmotor mit 108 kW Leistung (DIN 70020). Von Hanomag speziell für Baumaschinen entwickelt und gebaut. Alle Wartungsstellen übersichtlich und leicht zugänglich.

Garantien für Funktionssicherheit und lange Lebensdauer: kurzer Hub und geringe mittlere Kolbengeschwindigkeit; niedriger mittlerer Arbeitsdruck; Kurbelwelle 7fach gelagert in flächigen Dreistoff-Wellenlagern großen Durchmessers; auswechselbare Zylinderlaufbuchsen und dazu im Kreuzschliff aufgebraachte Plateauhonung der Zylinderwände für guten Halt des Schmierölfilms auch bei höchsten thermischen Belastungen; 2 Ölpumpen für problemloses Arbeiten bei starker Schräglage und großer Ölkühler.

Hydrodynamische Kraftübertragung

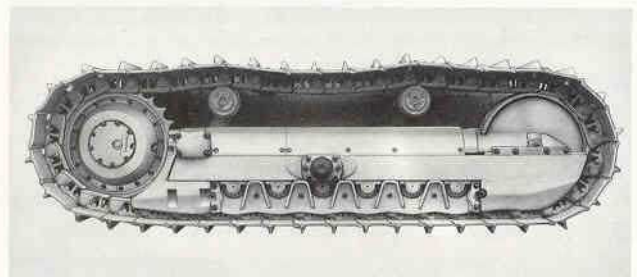
Die Übertragung der Motorkraft auf das Laufwerk durch Drehmomentwandler und Full-Powershift-Getriebe hat sich bei Raupen dieser Größenordnung im Vergleich zu anderen hydraulischen Antrieben als überlegen herausgestellt und bewährt.

Das Wandlergetriebe der D 600 D, eine Hanomag-Konstruktion aus eigener Fertigung, steigert als Bindeglied zwischen Motor und Schaltgetriebe das aufgenommene Drehmoment bei gleichbleibender Motordrehzahl um das 3fache!

Auch unter Vollast sanft und ruckfrei schalten und reversieren läßt sich das ebenfalls von Hanomag entwickelte und gebaute Full-Powershift-Getriebe.

Äußerste Laufruhe, hohe Zugkraftreserven im 1. Gang und eine einsetzungsgerechte, harmonische Abstufung der folgenden Gänge zeichnen dieses Getriebe weiterhin aus.

Großdimensionierte Steinabweiser schützen Leitrad und Turas des serienmäßigen 7-Rollen-Laufwerks, auch die Laufrollen sind gegen das Eindringen von Steinen gesichert. Eine Abdichtung durch Federscheiben hemmt das Eindringen von Schmutz zwischen Kettenbuchse und -bolzen und steigert die Lebensdauer der Ketten. Weitere Verschleißminderung und nahezu ein Ausschluß des Längens der Kettenteilung wird durch die Sonderausrüstung mit ölgeschmierten Ketten erreicht.



▲ D 600 D-Laufwerk, Endantrieb mit Kettenrad; präzise gefertigter, einteiliger Zahnkranz für gleichmäßigere, somit geringere Belastung der Verschraubung am Turas; bei Einsätzen auf stark bindigem Material abnehmbare Laufrollenschutz für besseren Selbstreinigungseffekt; doppelte Leitradführung für exakten Kettenlauf.

Hervorragende Planier- und Schubeigenschaften

Beide Laufwerke sind durch eine Pendeltraverse verbunden, wobei die auf die Fahrwerke wirkenden Seitenkräfte über starke, völlig abgekapselte, nachstellfreie und lifetime-geschmierte Gelenklager aufgenommen werden. Der daraus resultierende ruhigere Lauf des Kettendozers ermöglicht eine noch bessere Schildkontrolle für ein feines Planum. Durch die optimal gelegten Schubrahmenankerpunkte wird bei schwerem Schub eine gleichmäßige Gewichtsverteilung auf die gesamte Fahrwerkslänge erreicht (beste Traktion). Das lange Laufwerk und die breite Spur geben der Maschine ein vorzügliches Lenkverhalten und durch das große Standrecht eine enorme Hang- und Böschungssicherheit.



▲ D 600 D-Moorraupe (LGP-Laufwerk). 910 mm breite Bodenplatten mit nur 0,30 kg/cm² wirksamem Bodendruck für wenig tragfähigen Untergrund.

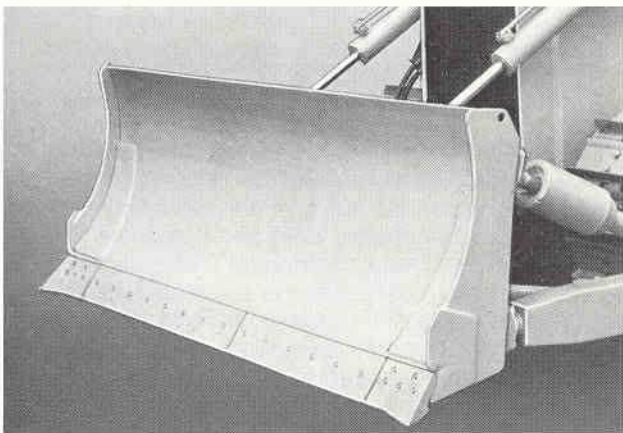
Schildform mit hervorragendem Abrolleffekt



▲ Hohe Schubleistung durch neue Schildkontur und optimale Schubrahmenablenkung.

Arbeitsgerät nach Maß

Wahlweise Brustschild oder Schwenschild. Schildgrößen und Verstellmöglichkeiten sind so abgestimmt, daß sie immer im günstigsten Verhältnis zu Schubkraft und Arbeitsgeschwindigkeit stehen. Extra große Aushubhöhen und sauberer Materialabfluß.



▲ Tilt-Brustschild mit neuer Kontur für hervorragenden Abrolleffekt des Materials.

Tilt-Brustschild

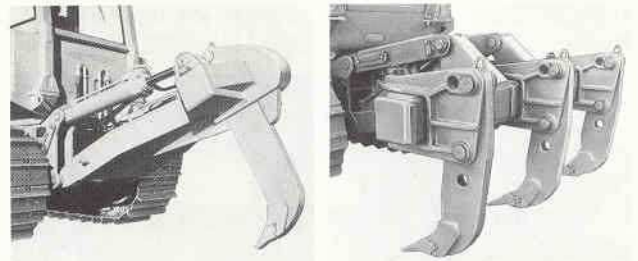
Universell einsetzbar und praktisch allen Aufgaben gewachsen. Wechelseitige, stufenlose Überhöhung bis zu 550 mm vom Fahrerhaus aus hydraulisch steuerbar. Seitliche Überhöhung konzentriert gesamte Schubkraft auf eine Schildecke, steigert so die spezifische Schürf- und Einsteckkraft erheblich und ermöglicht Erstellung jedes gewünschten Querschnittes. Zusatznutzen der Tilt-Einrichtung: Schonung der Lenkbremsen durch Lenkkorrekturen über die Schildecke – z. B. beim Schieben in der Gasse. Die Schneidwerkzeuge sind austauschbar, das Mittelmesser ist zweiteilig und beidseitig nutzbar. Sonderform des Brustschildes mit zunehmendem Marktanteil ist der Semi-U-Schild. Durch besonders massive, leicht nach vorn gewölbte Außenkanten zeigt er seine Stärke besonders beim Massentransport (besserer Füllungsgrad) und harten Lösearbeiten (Roden schwerer Baumstümpfe, Abtragen von Sprengfels und zähen Tonschichten).

Schwenschild

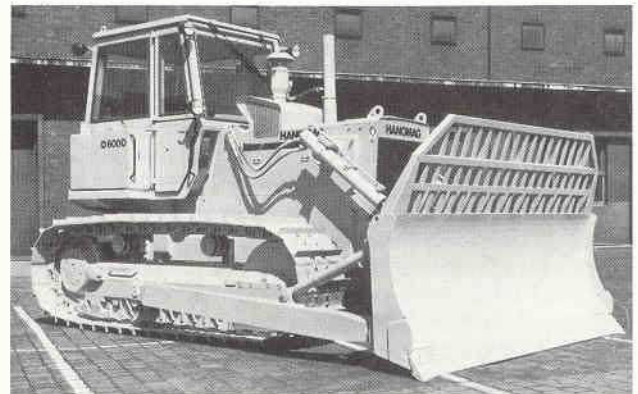
Schneidet auch bei maximaler Schwenkstellung (25°) gesamte Maschinenbreite frei. Abnehmbare Seitenbleche für glatten seitlichen Materialabfluß. Einseitige Überhöhung durch Gewindespindeln möglich (auf Wunsch auch hydraulisch). Sehr große Arbeitsbreite mit quergestelltem Schild.

Heckaufreißer

Wichtigste und meistgenutzte Sonderausrüstung für Planierarbeiten. Ein- und Mehrzahnversion sind lieferbar.



Der radialgeführte Einzahn-Felsaufreißer eignet sich besonders für schweres Reißen und Aufbrechen von Felsschichten ohne vorheriges Sprengen und ermöglicht so das Lockern von Kompaktfels. In stets gleichbleibendem Winkel dringen die 2 oder 3 Zähne des parallelogrammgeführten Heckaufreißers tief in den Boden ein. Lockern von Waldboden oder Tonschichten und Aufreißen von Straßendecken gehört zu den alltäglichen Aufgaben der in voller Maschinenbreite arbeitenden Reißzähne.

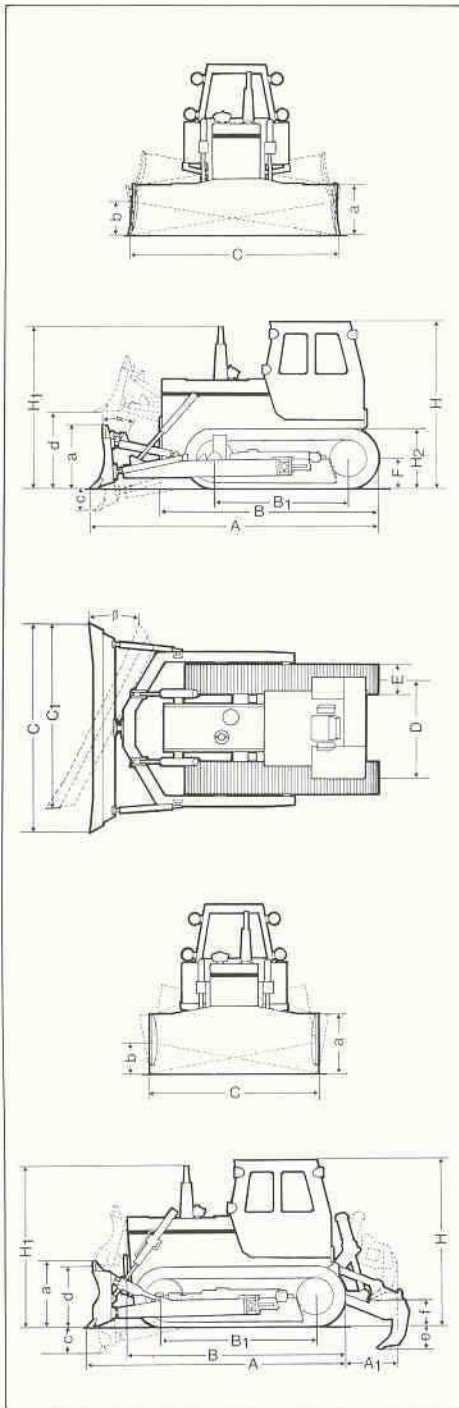


Sonderversion für Mülldeponien

Die Vielfältigkeit der möglichen Hanomag-Sonderausrüstungen zeigt die eigens für den harten Dauereinsatz auf Mülldeponien konzipierte Ausführung der D 600 D-Planieraupe. Ein spezielles Aufsatzgitter für den Dozerschild macht die D 600 D bereit für's Abschieben und Verteilen großer Müllmengen. Verstärkter, abgedichteter Bauchschutz, seitlich geschlossene Motorhaube und Kühlerschutzgitter sowie Kühlluftansaugung über Siebfilter vor dem Wasserkühler aus der oberen, reineren Luftzone und eine HD-Filteranlage mit Abgasejektor für die Motor-Verbrennungsluft bieten optimale Einsatzsicherheit!

Planierraupe D 600 D

Abmessungen/Arbeitswerte/Betriebsgewichte



Schildform	Schwenkschild	Brustschild	Brustschild LGP
Abmessungen, mm			
A Länge über alles	5240	5170	5170
B Länge ohne Gerät	3930	3930	3930
B ₁ Radstand	2775	2775	2775
C Breite über alles, Schild gerade	3800	3200	3500*
C ₁ Breite über alles, Schild geschwenkt	3500	—	—
D Spurbreite	1870	1870	1870
E Kettenbreiten	560/610	560/610	910
F Bodenfreiheit	456	456	456
H Höhe über Fahrerhaus	3114	3114	3114
H ₁ Höhe über Auspuffoberkante	3160	3160	3160
H ₂ Höhe über Zugmaul	578	578	578
* Sonderausführung 3655 mm			
Arbeitswerte, mm			
a Schildhöhe	1060	1100	1085
b seitliche Überhöhung	450	500	550
α Schnittwinkel	50° ± 7,5°	60° ± 5°	62° ± 5°
β Schwenkwinkel	25°	—	—
c Einstechtiefe	440	435	500
d Hubhöhe über Planum	1000	1075	1140
Heckaufreißer			
e Arbeitstiefe (3 Zähne parallel)	585	585	—
(1 Zahn radial)	600	600	—
f Aushubhöhe (3 Zähne parallel)	580	580	—
(1 Zahn radial)	1070	1070	—
Betriebsgewichte, kg			
Kettenbreite 560 mm	16100	16010	—
610 mm	16230	16140	—
910 mm	—	—	17120

Alle Zahlenangaben unverbindlich. Konstruktionsänderungen vorbehalten.

PALUCKI

Baumaschinen-Vertragshändler

3170 GIFHORN, Braunschweiger Straße 108, Tel. 05371-850
 1000 BERLIN 42, Alboinstraße 4, Tel. 030-7511021
 2000 HH-Norderstedt 3, Gutenbergring 34, Tel. 040-5232048/49
 3000 HANNOVER 22, Dornierstraße 11, Tel. 0511-634155-58
 2120 LÜNEBURG, Hamburger Straße 12, Tel. 04131-33011
 2373 RENDSBURG, Rudolf-Diesel-Straße, Tel. 04331-92733

HANOMAG

Hanomag Baumaschinen
 Produktion + Vertrieb GmbH
 Hanomagstr. 9
 Postfach 91 13 25
 D-3000 Hannover 91
 Tel. (0511) 45 09-0
 Telex 9 22 275
 Telegr.: Hanomag Hannover