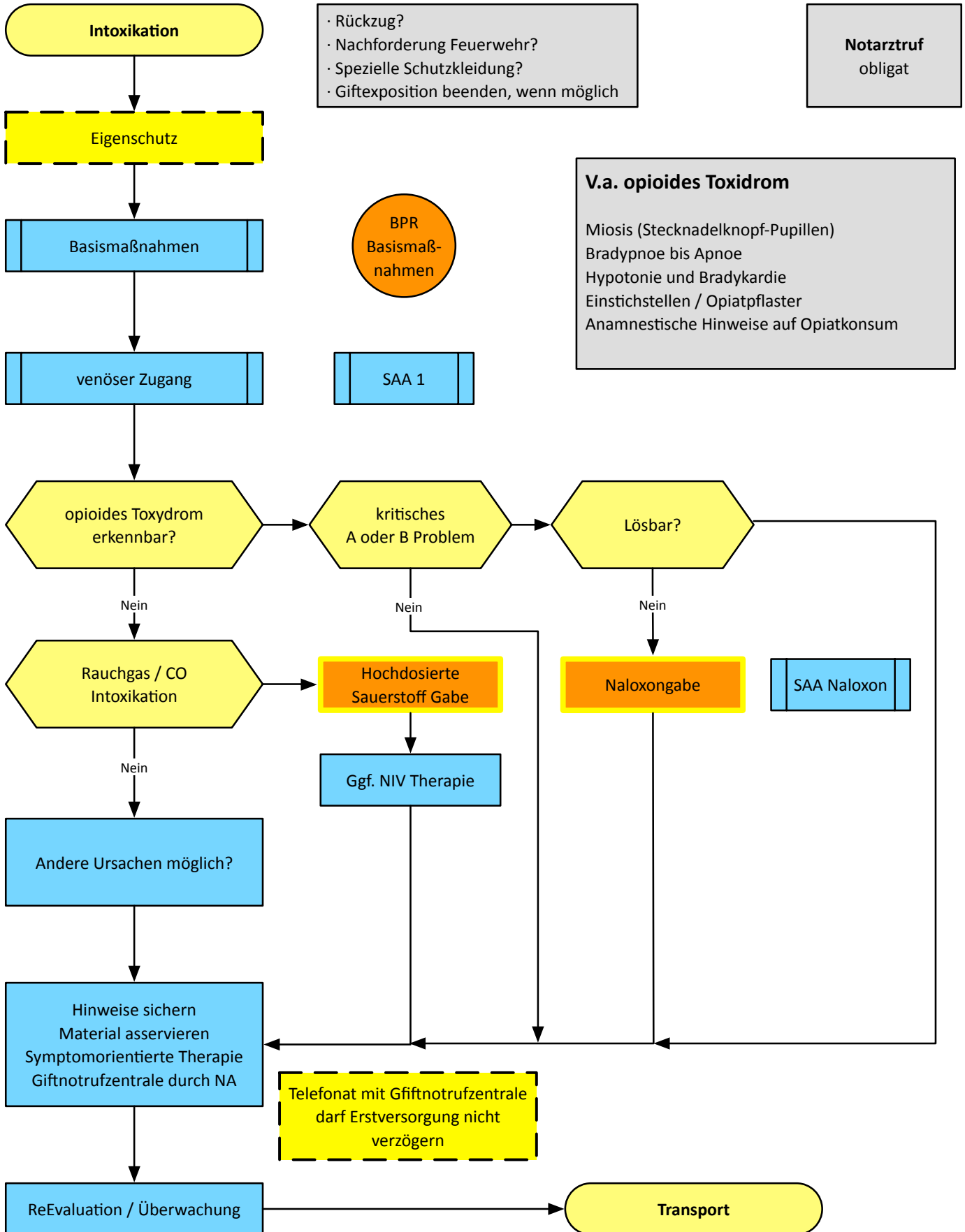
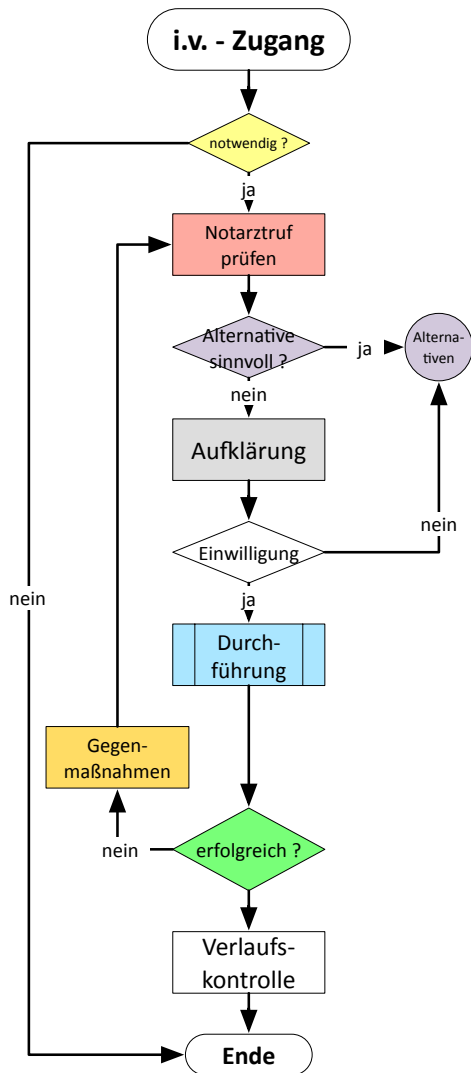


# Behandlungspfad Rettungsdienst (BPR) „Intoxikation“





**Indikationen / Symptome:**

- Infusion erforderlich
- (zu erwartende) Medikamentengabe i.v. erforderlich

**Kontraindikationen:**

- Infektion an der Punktionsstelle
- Dialyse-Shunt / Z.n. axillärer Lymphknotenentfernung
- paretische Extremität
- verletzte oder (vor-)geschädigte Extremität

**Notarzttruf:**

- erwägen

**Alternativen:**

- intranasal, sublingual, rektal, oral
- intramuskulär
- intraossärer Zugang
- Verzicht auf Maßnahme bis Eintreffen Notarzt

**Aufklärung / Risiken:**

- Aufklärungsumfang nach Dringlichkeit der Maßnahme
- Nichtgelingen / Fehllage / Hämatom / Entzündung
- akzidentelle Nerven- / Arterienverletzung

**Einwilligung:**

- gemäß des geäußerten oder mutmaßlichen Patientenwillens
- schriftliches Einverständnis nicht erforderlich
- Dokumentation im Einsatzprotokoll notwendig

**Durchführung:**

- geeignete Punktionsstelle suchen (von peripher nach zentral), Ellenbeuge vermeiden
- Reinigung und Desinfektion der Punktionsstelle
- Venenstau
- erneute Hautdesinfektion
- Punktion der Vene
- Blut in Kammer des Mandrins → Zurückziehen des Mandrins
- Vorschieben der Kunststoffkanüle
- Aufheben des Venenstaus
- Entfernen des Stahlmandrins
- Anschließen der Infusion / Probeinjektion
- sichere Fixierung

**Erfolgsprüfung:**

- ggf. Rücklaufprobe
- frei fließende Infusion
- ggf. Probeinjektion von NaCl oder Aqua ad inj
- keine Schwellung proximal der Punktionsstelle

**Gegenmaßnahmen:**

- Kanüle nicht nutzen, ggf. entfernen
- ggf. Druckverband
- Pflaster

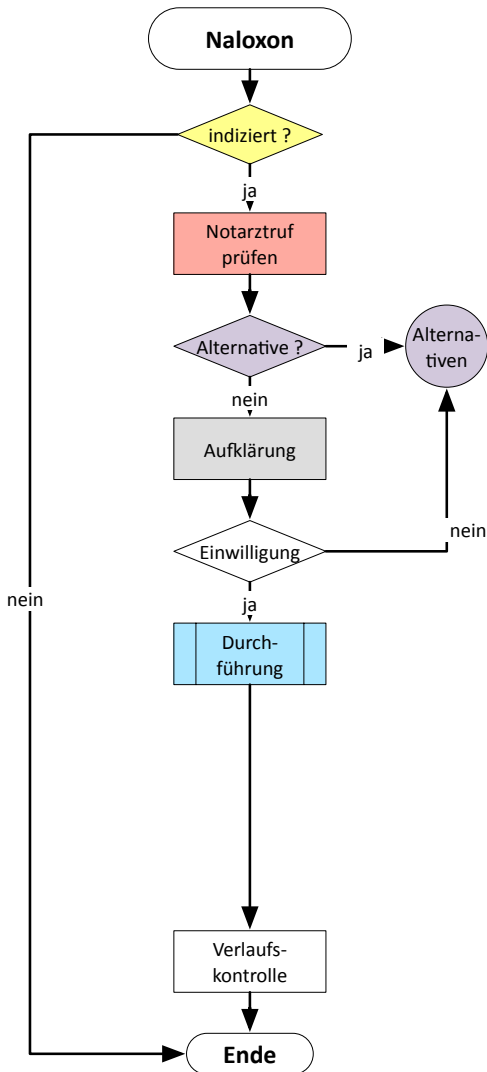
**Verlaufskontrolle:**

- frei fließende Infusion
- pharmakologischer Effekt verabreichter Medikamente
- keine Schwellung

**Kennzahlen zu Venenverweilkanülen**

Gauge (G)	Außen-Ø (mm) <sup>*)</sup>	Länge (mm) <sup>*)</sup>	Durchflussrate (ml/min) <sup>*)</sup>
14	2,2	50	343
16	1,7	50	196
17	1,5	45	128
18	1,3	45	96
20	1,1	33	61
22	0,9	25	36
24	0,7	19	22

\*) herstellerbedingt sind geringfügige Abweichungen möglich



**Opioidrezeptorantagonist**

**Indikationen / Symptome:**

- Opiatintoxikation bei Personen > 12 Jahre

**Kontraindikationen:**

- bekannte Allergie bzw. Unverträglichkeit

**Notarzttruf:**

- obligat!

**Alternativen:**

- keine

**Aufklärung:**

- nach BPR „Aufklärung“

**Einwilligung:**

- nach BPR „Aufklärung“

**Risiken / CAVE / Hinweise / mögliche UAW:**

- akutes Entzugssyndrom
- überschießende Reaktion mit Schwindel, Schwitzen, Tremor, Muskelkrämpfen, Tachykardie, Blutdruckanstieg

**Durchführung:**

- fraktionierte, sehr langsame Gabe intravenös in 0,04 mg-Schritten bis Schutzreflexe vorhanden

**Verlaufskontrolle:**

- Re-Evaluation ABCDE
- regelmäßige Evaluation der Schutzreflexe
- **CAVE:**· erneute Opiatwirkung nach Abbau des Naloxon möglich