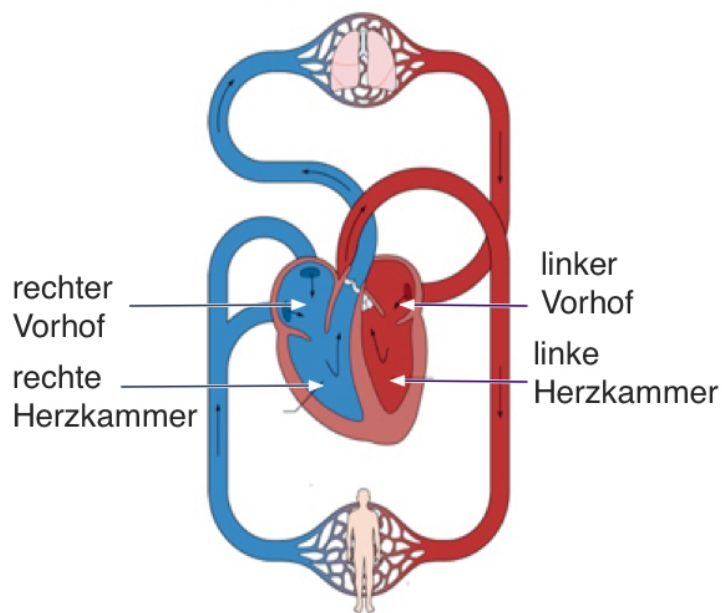


# Das Herz-Kreislauf-System

Lungenkreislauf



Körperkreislauf

Jeder Mensch besitzt einen großen und kleinen Blutkreislauf, der in sich geschlossen ist. Der kleine Körperkreislauf – er wird auch Lungenkreislauf genannt- besteht zwischen Herz und Lungen. Das mit Kohlendioxid (CO<sub>2</sub>) beladenen Blut gelangt in die Lunge und nimmt dort Sauerstoff (O<sub>2</sub>) auf. Der große Blutkreislauf –auch Körperkreislauf genannt- verteilt dann dieses sauerstoffreiche Blut vom Herzen aus in die verschiedenen Körperorgane und Körpergewebe. Überflüssige und schädliche Abfallstoffe werden vom Blutkreislauf an den Ort ihrer Ausscheidung (z.B. Nieren) transportiert.

Zum Körperkreislauf gehört neben den Blutgefäßen (Aorta, Arterien, Venen, Kapillaren usw.) auch das Herz, das durch seine Pumpfunktion den Blutfluss in Gang hält. Auch das Lymphsystem mit der Lympe gehört zum Kreislaufsystem.

**der Blutkreislauf:** \_\_\_\_\_  
**die Lunge:** \_\_\_\_\_  
**das Herz:** \_\_\_\_\_  
**das Körpergewebe:** \_\_\_\_\_  
**die Niere:** \_\_\_\_\_  
**die Pumpfunktion:** \_\_\_\_\_

**der Lungenkreislauf:** \_\_\_\_\_  
**der Körperkreislauf:** \_\_\_\_\_  
**das Körperorgan:** \_\_\_\_\_  
**die Ausscheidung:** \_\_\_\_\_  
**das Blutgefäß:** \_\_\_\_\_  
**die Lymphe:** \_\_\_\_\_

## **Grammatik:** Deklination

### Singular

Nominativ	das Blut	der Kreislauf	das Herz	das Gefäß	das Gewebe	die Niere
Genitiv	des Blutes	des Kreislaufes	des Herzens	des Gefäßes	des Gewebes	der Niere
Dativ	dem Blut	dem Kreislauf	dem Herz	dem Gefäß	dem Gewebe	der Niere
Akkusativ	das Blut	den Kreislauf	das Herz	das Gefäß	das Gewebe	die Niere

### Plural

Nominativ	-	die Kreisläufe	die Herzen	die Gefäße	die Gewebe	die Nieren
Genitiv	-	der Kreisläufe	der Herzen	der Gefäße	der Gewebes	der Nieren
Dativ	-	den Kreisläufen	den Herzen	den Gefäßen	den Geweben	den Nieren
Akkusativ	-	die Kreisläufe	die Herzen	die Gefäße	die Gewebe	die Nieren

## Arterieller und venöser Blutkreislauf

Die meisten Arterien enthalten dunkelrotes, sauerstoffreiches Blut. Nur die Lungenarterien, die vom Herzen bis zur Lunge laufen, enthalten rötlich-blaues Blut, das sauerstoffarm ist.

Die meisten Venen enthalten Blut, das sauerstoffarmes Blut, mit Ausnahme der Lungenvenen, von den Lungen das Blut zum Herzen hinführen. Sie enthalten sauerstoffreiches Blut.

In jedem Augenblick fließen drei Viertel unseres Blutes in den Adern, ein Fünftel in den Arterien und ein Zwanzigstel in den Kapillaren.

1. Karotisarterie

2. Aorta

3. Unterschlüsselbeinarterie

4. Nierenarterie

5. Bauchschlagader

6. Unterarmarterie

7. Beckenarterie

8. Handarterie

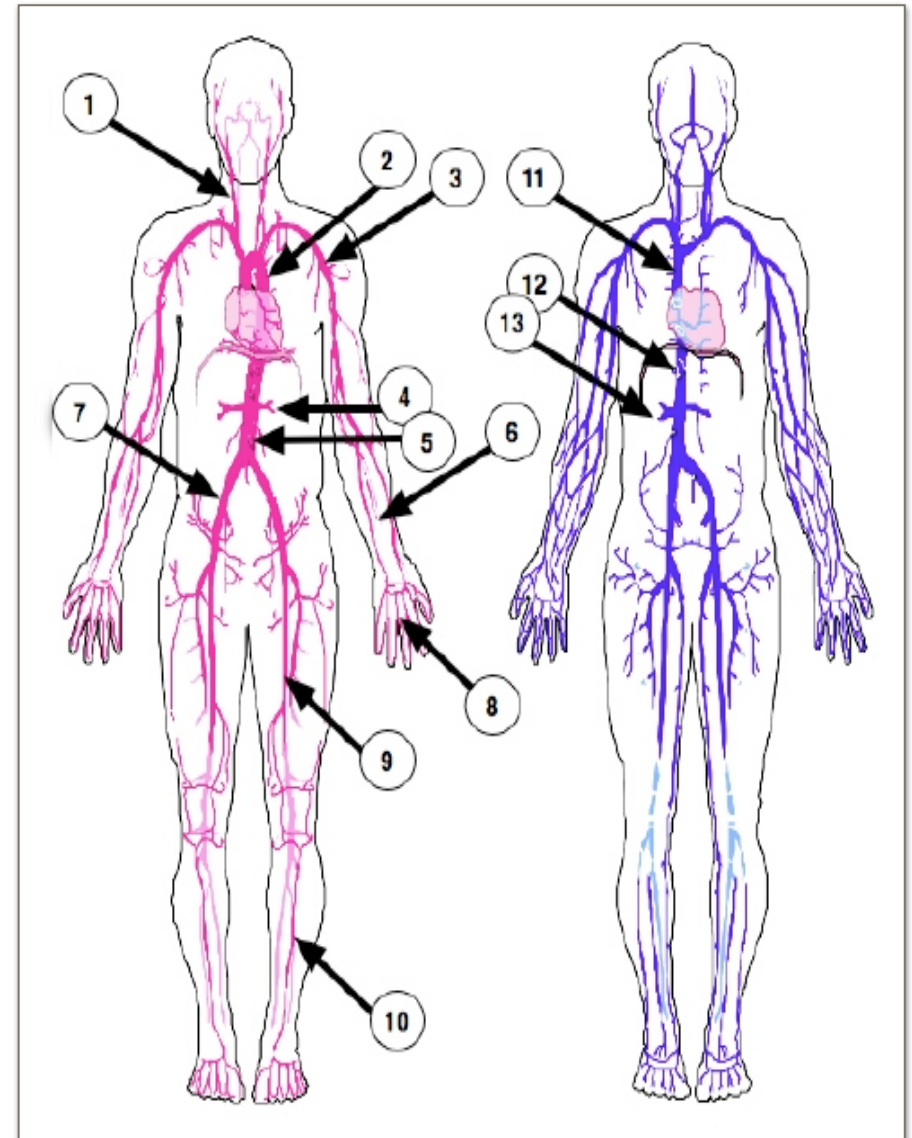
9. Oberschenkelarterie

10. Schienbeinarterie

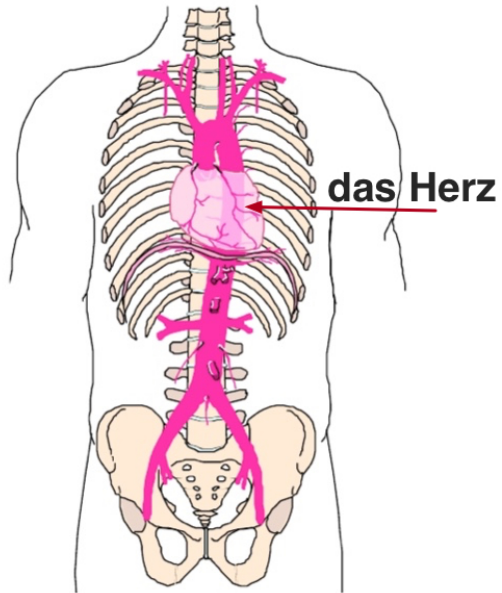
11. obere Hohlvene

12. untere Hohlvene

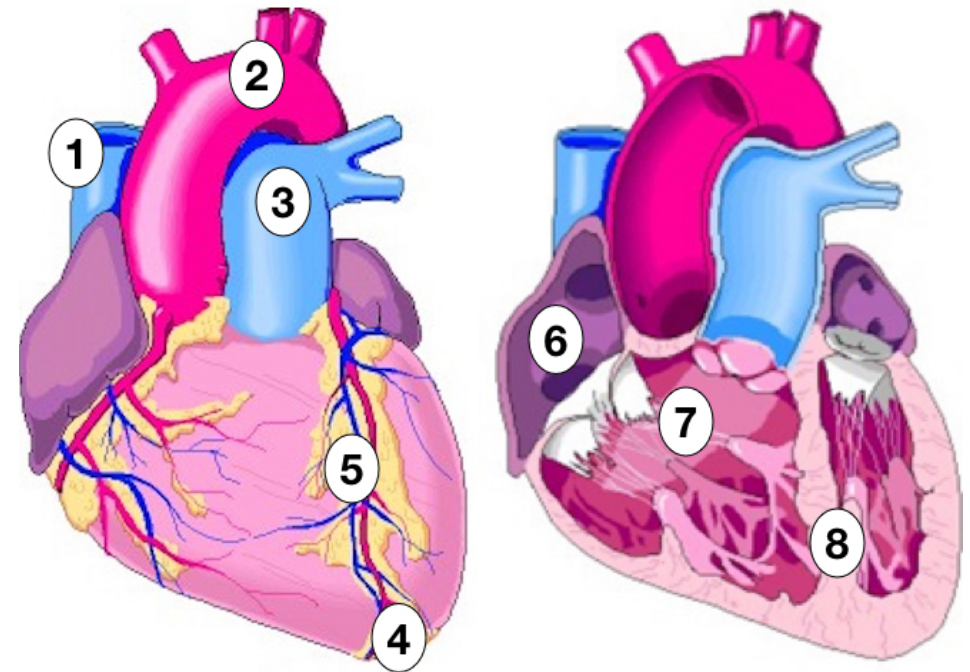
13. Nierenvene



## Das Herz



Das Herz bildet das Zentrum des Blutkreislaufes. Es pumpt unermüdlich das Blut durch unseren Körper und hält so den Blutkreislauf in Gang. Auf diese Weise sorgt das Herz dafür, dass das Blut alle Organe, Gewebe und Zellen erreicht und diese mit Sauerstoff und Nährstoffen versorgt.



1 obere Hohlvene: \_\_\_\_\_

2 Aortenbogen: \_\_\_\_\_

3 Lungenarterie: \_\_\_\_\_

4 Herzspitze: \_\_\_\_\_

5 Herzkranzgefäße: \_\_\_\_\_

6 rechter Herzvorhof: \_\_\_\_\_

7 rechte Herzkammer: \_\_\_\_\_

8 Herzscheidewand: \_\_\_\_\_