

## Unsere Werte zum gemeinschaftlichen Wohnen

### **Wir leben eine gute Nachbarschaft**

- ✚ Wir achten aufeinander.
- ✚ Wir pflegen einen freundlichen Umgangston
- ✚ Wir sprechen frühzeitig an, was uns stört.
- ✚ Wir versuchen, die Perspektive des Gegenübers zu verstehen.
- ✚ Wir suchen gemeinsam nach Lösungen.
- ✚ Unsere Worte und Taten stimmen überein
- ✚ Nörgeleien geben wir keinen Nährboden

### **Wir leben Toleranz in der Gemeinschaft**

- ✚ Wir achten den Menschen – unabhängig von Herkunft, Hautfarbe, Lebensentwurf, ...
- ✚ Wir sind offen für gelebte Religion und Spiritualität
- ✚ Haustiere sind willkommen. Wir achten auf die Bedürfnisse von Tieren und Bewohnern.
- ✚ Wir lassen allen ihre Rückzugsmöglichkeit.

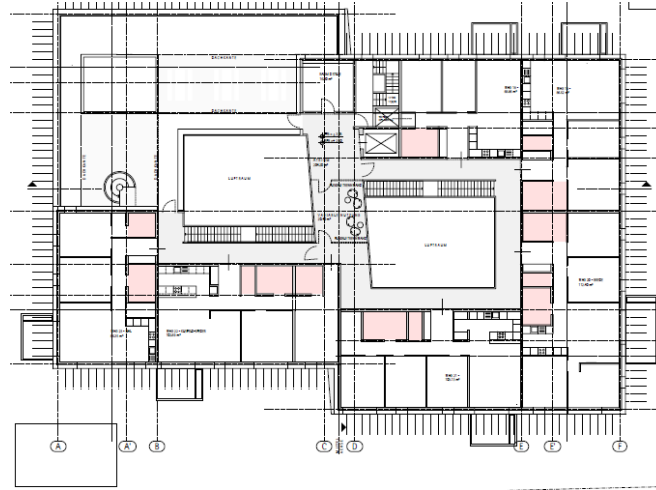
### **Wir gestalten eine lebendige Gemeinschaft**

- ✚ Wir nutzen die Gemeinschaftsflächen in vielfältiger Weise.
- ✚ Wir bringen unsere Fähigkeiten ein.
- ✚ Wir pflegen die Gemeinschaft durch regelmäßige Treffen.
- ✚ Wir tragen gemeinsam die Pflege und Instandhaltung der Gemeinschaftsflächen.
- ✚ Wir feiern zusammen.

### **Mit anderen Worten:**

- ✚ Selbstentfaltung und Gemeinschaft sind wichtige Säulen dieses Projekts.
- ✚ Deshalb wird es eine bleibende Aufgabe sein, Eigeninteresse und Gruppeninteresse immer wieder neu auszubalancieren.
- ✚ Wir holen uns bei Bedarf Hilfe durch professionelle Projektbegleitung.

## Der Entwurf für das 2. Obergeschoss mit großer Dachterrasse:



## Unsere Gemeinschaftsräume

- ✚ Familien-Atrium – das große Ganzjahres-Spielzimmer
- ✚ Paare/Singles-Atrium – Begegnungsort für Ältere
- ✚ Begegnungsraum (mit Küche) – auch für private Geburtstagsfeiern oder zum gemeinsamen Musizieren
- ✚ Dachterrasse mit Grillecke und mehr
- ✚ Raum der Stille – nicht nur für ruhebedürftige Mütter
- ✚ Galerie-Bibliothek – zum Lesen und Vorlesen
- ✚ Abstellraum für Fahrräder / Kinderwagen
- ✚ Werkstatt – Kinder treffen Erfahrung
- ✚ Trockenraum – spart Platz in der Wohnung

# Familienfreundlich und generationen- übergreifend: Gemeinsam Wohnen in Walldorf



*Eine Vision auf dem Weg  
zur Wirklichkeit in 2020!*

**Informationsblatt**

## Eine zukunftsfähige Wohnform: Gemeinsam statt einsam

**Wie wollen wir wohnen?** Diese Frage stellen sich mehr und mehr Menschen.

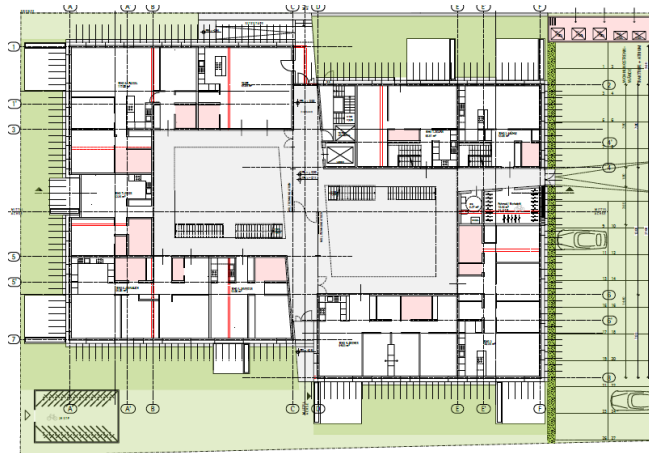
**Junge Familien und Alleinerziehende** wünschen sich Menschen, die mit ihren Kindern bekannt werden und bei Bedarf einmal die Aufsicht übernehmen.

**Paare oder Singles** möchten in einer netten Gemeinschaft leben und gleichzeitig einen eigenen Privatbereich genießen.

**Ältere Menschen** wollen in der nachberuflichen Lebensphase einen aktiven Beitrag leisten und so lange wie möglich in den eigenen vier Wänden leben.

Alle schätzen zwei Dinge: Die Möglichkeit, sich mit anderen zu treffen ebenso wie die Gelegenheit zum Rückzug in eine (ruhige) Privatsphäre. All dies wollen wir mit dem Projekt und dem gleichnamigen Verein „**Gemeinsam Wohnen in Walldorf**“ erreichen, mit einer durchdachten Architektur, einer passenden Organisation der Hausgemeinschaft und einem konstruktiven Umgang miteinander. Damit werden wir über die Hausgemeinschaft hinaus eine positive Wirkung auf unser ganzes Wohnviertel haben.

### Die Idee:



Dieser Wohnhof wird auf einem Grundstück in der Bürgermeister-Willinger-Straße entstehen, für das der Gemeinderat eine Kaufoption eingeräumt hat. Auf der einen Hof-Seite bietet er für 10 Familien Platz in reihenhausartigen Maisonetten und Wohnungen. Im zweiten Hofbereich befinden sich 13 barrierefreie Etagenwohnungen variabler Größe für Paare und Singles. Alle Maisonetten und Wohnungen verfügen über eigenen Garten oder Balkon mit großem Pflanztrog als grüner Oase. Die beiden überdachten, ganzjährig nutzbaren Atrien dienen als Spiel- und Begegnungsraum. Eine große Dachterrasse, ein Raum für Treffs, ein Raum der Stille, eine Galerie-Bibliothek sowie eine Werkstatt sind weitere gemeinschaftliche Bereiche. Auch Gästezimmer und Einzimmerappartements für Pflegepersonal sind vorgesehen.

### Haben Sie Interesse?

Nach der erfolgreichen Vorentwurfsplanung arbeitet das Architekturbüro Herrmann gemeinsam mit Fachplanern jetzt an der Entwurfsplanung, die die Grundlage für den Bauantrag und die Teilungserklärung ist.

Jetzt ist die Möglichkeit, durch die Mitgliedschaft im Verein und die Mitarbeit in Arbeitsgruppen (z.B. Architekturfragen, Lernen von ähnlichen Projekten, Öffentlichkeitsarbeit, Begegnungen, Finanzen) das Projekt und die Feinplanung der eigenen Wohnung zu gestalten und dabei die eigenen Erfahrungsschätze und Bedürfnisse einzubringen.

Neben Interessenten für eine eigene Wohneinheit sind auch **Investoren** willkommen, die unsere Idee unterstützen und sozialverträgliche Mieten anbieten. So entsteht die Möglichkeit, auch als Mieter von den Vorzügen des generationenübergreifenden Wohnens zu profitieren.

Sprechen Sie mit uns und beteiligen Sie sich an der Weiterentwicklung des Projekts! So können Sie bald besser einschätzen, wie sehr Sie das möchten: **Gemeinsam Wohnen in Walldorf!**

### Nähere Informationen und Kontakt:

- [www.wohnhof-walldorf.de](http://www.wohnhof-walldorf.de)
- Andrea und Klemens Gramlich  
Tel. 06227-62875
- Monika und Manfred Uhl  
Tel. 06227-9794
- Mail: [info@wohnhof-walldorf.de](mailto:info@wohnhof-walldorf.de)