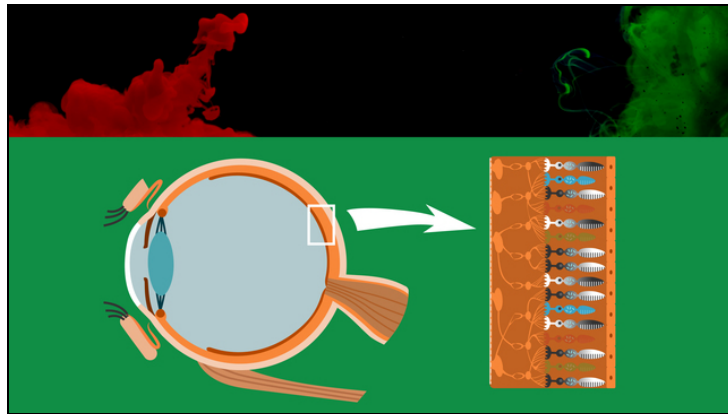




Arbeitsblätter zum Ausdrucken von [sofatutor.com](https://www.sofatutor.com)

# Sehfehler – verschiedene Sehschwächen und Korrekturmöglichkeiten



- 1 **Nenne Sehschwächen, welche hauptsächlich im höheren Alter auftreten.**
- 2 **Nenne unterschiedliche Sehschwächen.**
- 3 **Beschreibe, wie sich Sehschwächen bemerkbar machen.**
- 4 **Vergleiche Kurzsichtigkeit und Weitsichtigkeit.**
- 5 **Gib an, wie man die folgenden Sehschwächen korrigieren kann.**
- 6 **Beschreibe, wie eine Gleitsichtbrille funktioniert.**
- + **mit vielen Tipps, Lösungsschlüsseln und Lösungswegen zu allen Aufgaben**



Das komplette Paket, **inkl. aller Aufgaben, Tipps, Lösungen und Lösungswege** gibt es für alle Abonnenten von [sofatutor.com](https://www.sofatutor.com)



## Nenne Sehschwächen, welche hauptsächlich im höheren Alter auftreten.

Wähle die richtigen Antwortmöglichkeiten aus.



Altersweitsichtigkeit **A**

Rot-Grün-Schwäche **B**

Grauer Star **C**

Kurzsichtigkeit **D**



## Unsere Tipps für die Aufgaben

1  
von 6

### Nenne Sehschwächen, welche hauptsächlich im höheren Alter auftreten.

#### 1. Tipp

Zwei der Antworten sind richtig.

---

#### 2. Tipp

Kurzsichtigkeit kann im Alter schlimmer werden, tritt aber häufig schon in jüngeren Jahren erstmalig auf.

---

#### 3. Tipp

Eine Rot-Grün-Schwäche ist angeboren. Sie verändert sich im Laufe des Lebens nicht.

---

#### 4. Tipp

Alte Menschen tragen häufig eine Lesebrille.

---



## Lösungen und Lösungswege für die Aufgaben

1  
von 6

### Nenne Sehschwächen, welche hauptsächlich im höheren Alter auftreten.

**Lösungsschlüssel:** A, C

Ältere Menschen sieht man häufig mit einer Brille. Das liegt daran, dass sich viele Sehschwächen im Alter verschlechtern oder sogar erst auftreten.

Durch die sinkende Elastizität der Linse ist die Akkommodation, also die dynamische Anpassung der Brechkraft des Auges, nicht mehr vollständig möglich, was zu einer **Altersweitsichtigkeit** führen kann. Alte Menschen tragen daher oft eine Lesebrille.

Auch der **Graue Star** tritt vermehrt im Alter auf. Dabei handelt es sich um eine zunehmende Trübung der Linse.

Kurzsichtigkeit tritt hingegen in jeder Altersgruppe auf und die Rot-Grün-Schwäche ist sogar angeboren: Sie verändert sich im Laufe des Lebens nicht.